

INFORME TÉCNICO

DIARIO N° 059

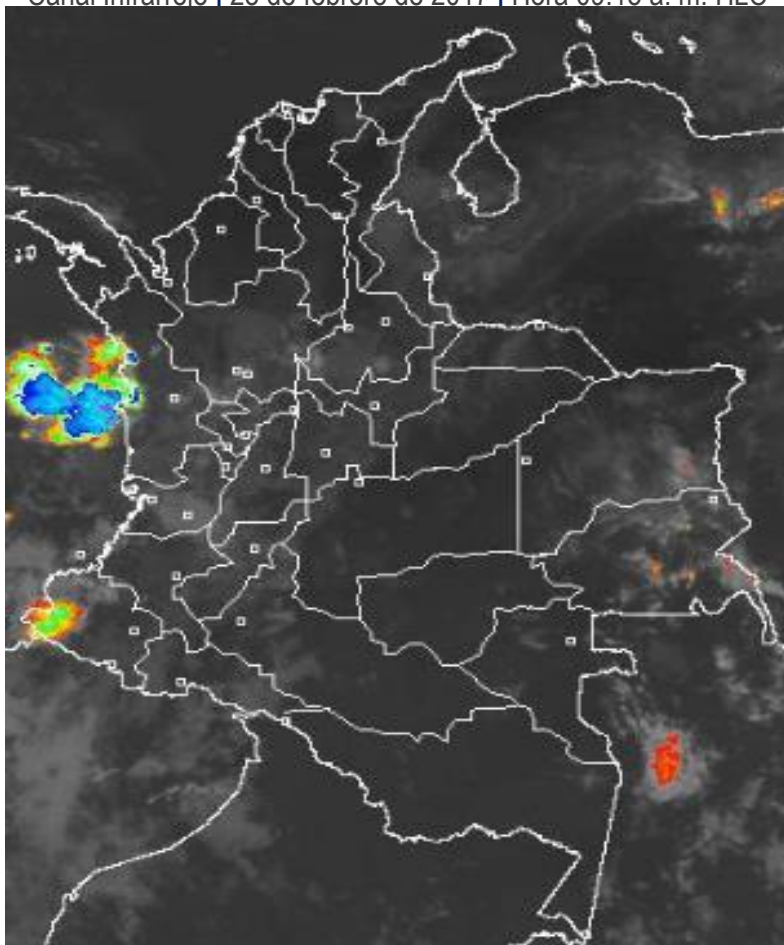
El IDEAM comunica al Sistema Nacional de Gestión del Riesgo (SNGR) y al Sistema Nacional Ambiental (SINA).

Bogotá D. C., Martes 28 de febrero de 2017 Hora de actualización:
12:00 m. HLC



IMAGEN SATELITAL

Canal Infrarrojo | 28 de febrero de 2017 | Hora 09:15 a. m. HLC



CONDICIONES HIDROMETEOROLÓGICAS ACTUALES

En las últimas horas, se han reportado condiciones de tiempo seco en la mayor parte del territorio colombiano, salvo en sectores de Chocó donde se registraron precipitaciones con descargas eléctricas y lluvias ligeras en áreas sectorizadas del occidente de Boyacá, noroccidente de Cundinamarca y sur de Santander.

El pronóstico indica que se mantendrán las condiciones nubosas en amplios sectores de la región Pacífica y zonas sectorizadas de la Andina, acompañadas de precipitaciones de variada intensidad; al igual, en áreas del occidente y oriente de la región Amazónica. En amplios sectores de las regiones Caribe y Orinoquia persistirán las condiciones de tiempo seco con escasa nubosidad, salvo sobre el sur de Córdoba, golfo de Urabá y zonas del suroccidente de Meta y áreas dispersas de Vichada, donde son probables precipitaciones.



Consulte todos los días el pronóstico del tiempo y las alertas hidrometeorológicas vigentes del IDEAM, en un formato de calidad. Alrededor de las 7:30 a. m. está a disposición del público en www.ideam.gov.co.

Se puede ver también en dispositivos móviles **AQUÍ**





LO MÁS DESTACADO

LLUVIAS REGISTRADAS EN LAS ÚLTIMAS 24 HORAS

- Las lluvias disminuyeron aproximadamente un 40% comparadas con el día anterior, las mayores precipitaciones se concentraron en los departamentos de Nariño, Tolima y Cundinamarca. El mayor volumen se presentó en el municipio de **Leiva (Nariño) con 80.0 mm**.

ALERTA ROJA

- Por amenaza alta de ocurrencia de incendios de la cobertura vegetal en zonas de bosques, cultivos y pastos, localizados en varios municipios de las regiones Caribe y Andina.
- Por Oleaje y Viento en el Mar Caribe.

ALERTA NARANJA

- Por crecientes súbitas en los ríos Ceibas, Frio y Neiva.
- Por probabilidad de incrementos súbitos en los ríos Mira y Patía, y los cauces de la vertiente media del pacífico.
- Por amenaza moderada de deslizamientos de tierra detonados por lluvias, en sectores inestables o de alta pendiente, localizados en algunos municipios de los departamentos Cundinamarca, Huila, Tolima y Meta.
- Por posibilidad moderada de incendios de la cobertura vegetal en varios municipios de las regiones Caribe, Andina y Orinoquía.

ALERTA AMARILLA

- Por crecientes súbitas en los ríos Desbaratado, Guengue y la Paila (macizo colombiano, departamento de Cauca)
- Por probabilidad de incrementos súbitos en los afluentes de la cuenca alta de los ríos Caquetá y Putumayo.
- Por pleamar en el océano Pacífico Colombiano y Mar Caribe.

IMPORTANTE

- Aunque en forma moderada varias corrientes (especialmente en las regiones Andina y Caribe), presentan descensos de sus niveles. Esta condición hidrológica puede causar afectación en las fuentes abastecedoras de los acueductos. Se recomienda a las autoridades municipales, estar atentos a la evolución de ésta situación.
- Aunque el río Amazonas presenta un moderado ascenso en sus niveles (lo que es normal para esta época del año), esta condición hidrológica no genera ninguna alerta.

PRONÓSTICO CONDICIONES METEOROLÓGICAS ESPECIALES

ÁREA DEL VOLCÁN GALERAS

En el área se espera abundante nubosidad con lluvias ligeras de carácter intermitente.

EL SERVICIO GEOLÓGICO COLOMBIANO reporta en nivel AMARILLO (III): CAMBIOS EN EL COMPORTAMIENTO DE LA ACTIVIDAD VOLCÁNICA. Lat: 1.55 Lon: -77.37

ELEVACIÓN (pies)	DIRECCIÓN	VELOCIDAD	
		NUDOS	Km/h
10,000	ESTE	0 - 5	0 - 9
18,000	ESTE	5 - 10	9 - 18
24,000	ESTE	5 - 10	9 - 18
30,000	ESTE	10 - 15	18 - 27

ÁREA DEL VOLCÁN NEVADO DEL HUILA

Predominarán las condiciones cubiertas con precipitaciones entre ligeras y moderadas. No se descarta la posibilidad de actividad eléctrica.

EL SERVICIO GEOLÓGICO COLOMBIANO reporta en nivel AMARILLO (III): CAMBIOS EN EL COMPORTAMIENTO DE LA ACTIVIDAD VOLCÁNICA. Lat: 2.92 Lon: -76.05

ELEVACIÓN (pies)	DIRECCIÓN	VELOCIDAD	
		NUDOS	Km/h
10,000	VARIABLE	0 - 5	0 - 9
18,000	ESTE	5 - 10	9 - 18
24,000	ESTE	5 - 10	9 - 18
30,000	ESTE	10 - 15	18 - 27

ÁREA DEL VOLCÁN CERRO MACHÍN

En el área se espera abundante nubosidad con lluvias ligeras de carácter intermitente.

EL SERVICIO GEOLÓGICO COLOMBIANO reporta en nivel AMARILLO (III): CAMBIOS EN EL COMPORTAMIENTO DE LA ACTIVIDAD VOLCÁNICA. Lat: 4.80 Lon: -75.62

ELEVACIÓN (pies)	DIRECCIÓN	VELOCIDAD	
		NUDOS	Km/h
10,000	VARIABLE	0 - 5	0 - 9
18,000	NORESTE	5 - 10	9 - 18
24,000	SURESTE	5 - 10	9 - 18
30,000	ESTE	5 - 10	9 - 18

ÁREA DEL VOLCÁN NEVADO DEL RUIZ

Prevelecerán las condiciones de tiempo seco en las primera horas del día. Al final de la tarde no se descartan algunas lloviznas en el sector.

EL SERVICIO GEOLÓGICO COLOMBIANO reporta en nivel AMARILLO (III): CAMBIOS EN EL COMPORTAMIENTO DE LA ACTIVIDAD VOLCÁNICA. Lat: 4.89 Lon: -75.32

ELEVACIÓN (pies)	DIRECCIÓN	VELOCIDAD	
		NUDOS	Km/h
10,000	VARIABLE	0 - 5	0 - 9
18,000	NORESTE	5 - 10	9 - 18
24,000	ESTE	5 - 10	9 - 18
30,000	ESTE	5 - 10	9 - 18

ÁREA DEL COMPLEJO VOLCÁNICO CHILES-CERRO NEGRO DE

Para las horas de la mañana se estima tiempo seco. En la tarde y noche mayor nubosidad con precipitaciones entre ligeras y moderadas.

EL SERVICIO GEOLÓGICO COLOMBIANO reporta en nivel AMARILLO (III): CAMBIOS EN EL COMPORTAMIENTO DE LA ACTIVIDAD VOLCÁNICA. Lat: 0.81-Lon: -77.93 Lat: 0.76 Lon: -77.95

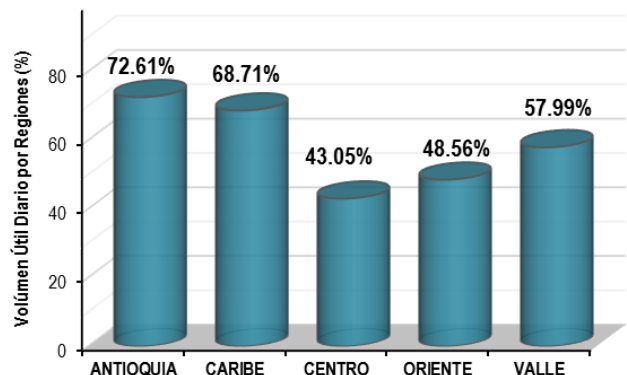
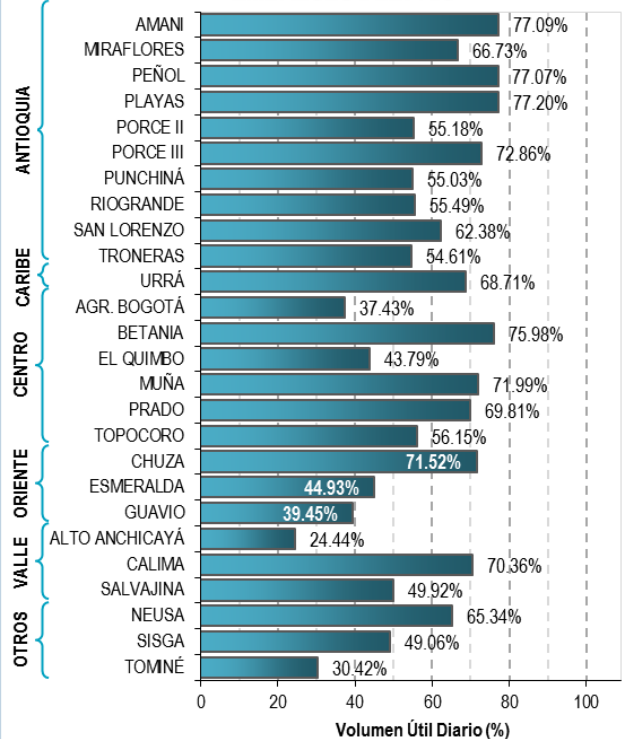
ELEVACIÓN (pies)	DIRECCIÓN	VELOCIDAD	
		NUDOS	Km/h
10,000	VARIABLE	0 - 5	0 - 9
18,000	ESTE	5 - 10	9 - 18
24,000	ESTE	5 - 10	9 - 18
30,000	ESTE	15 - 20	27 - 36

ESTADO DE LOS EMBALSES

A continuación se relaciona el volumen útil diario de los principales embalses del país (expresado en porcentaje), de acuerdo con la información reportada por XM S.A. E.S.P en la siguiente dirección electrónica:

<http://ido.xm.com.co/ido/SitePages/hidrologia.aspx?q=reservas>

VOLÚMEN ÚTIL DIARIO EN LOS PRINCIPALES EMBALSES DEL PAÍS



Para estar informado diariamente de lo que pasa con el **pronóstico del tiempo y las alertas.**

Síguenos en Twitter
@IDEAMColombia



PRECIPITACIONES

A continuación se relacionan los municipios donde en las últimas 24 horas se registraron precipitaciones iguales o superiores a 30.0 mm.

Se aclara que las precipitaciones indicadas en los municipios, realmente corresponden a aquellos puntos en los cuales el IDEAM tiene estaciones de monitoreo, pero no necesariamente quiere decir que el dato corresponda a las lluvias que se presentaron directamente sobre el casco urbano en donde se concentra la mayor población. En ocasiones la estación sobre la cual se destaca el mayor valor de precipitación, a pesar de pertenecer al municipio, puede quedar alejada del centro poblado principal.

DEPARTAMENTO	MUNICIPIO
SANTANDER	Cimitarra (52.1).
NORTE DE SANTANDER	Gramalote (45.0).
BOYACA	Gachantiva (49.0)
CAQUETA	Solano (33.0)
CHOCO	Lloró (42.5)
ANTIOQUIA	Alejandro (32.4)
VICHADA	Cumaribo (37.0)
META	Vistahermosa
TOLIMA	Ambalema (51.3), Lérída (42.0)
NARIÑO	Leiva (80.0), Barbacoas (35.4 estación Barbacoas), Barbacoas (50.0 – estación Junin), Puerres (30.5)
CUNDINAMARCA	Utica (30.4), Paima (30.5)

Para estar informado diariamente de lo que pasa con el **pronóstico del tiempo y las alertas.**

Síguenos en Twitter
@IDEAMColombia



TEMPERATURAS MÁXIMAS

A continuación se relacionan los municipios donde en las últimas 24 horas se registraron temperaturas iguales o superiores a 36.0 °C.

Se aclara que las temperaturas indicadas en los municipios, realmente corresponden a aquellos puntos en los cuales el IDEAM tiene estaciones de monitoreo, pero no necesariamente quiere decir que el dato corresponda a las temperaturas que se presentaron directamente sobre el casco urbano en donde se concentra la mayor población. En ocasiones la estación sobre la cual se destaca el mayor valor de temperatura, a pesar de pertenecer al municipio, puede quedar alejada del centro poblado principal.

DEPARTAMENTO	MUNICIPIO
CESAR	Valledupar (36.4 – estación Aeropuerto López), Valledupar (37.4 estación el callao), Bosconia (37.4).
CORDOBA	Montería (36.0), Chima (36.2), Ayapel (38.8) .
VICHADA	Puerto Carreño (36.4).
BOLIVAR	El Guamo (37.2), El Carmen De Bolívar (37.6), Zambrano (36.0), Magangue (36.4)
LA GUAJIRA	Urumita (36.2), Manaure (36.4).
CUNDINAMARCA	Puerto Salgar (36.2).

RADIACIÓN ULTRAVIOLETA

ALTOS VALORES DE RADIACIÓN ULTRAVIOLETA EN AMPLIOS SECTORES DEL PAÍS.

Debido a los bajos valores de ozono que se presentan en el país normalmente durante gran parte del año, pero especialmente a finales y principios del mismo, y a la poca nubosidad que se espera en gran parte del territorio nacional desde finales de diciembre hasta marzo del 2017, principalmente en horas de la mañana y primeras horas de la tarde, se incrementarán los valores de radiación ultravioleta en superficie y se recomienda: evitar la exposición directa al Sol entre las 9 de la mañana y las 4 de la tarde, usar ropa protectora cuando se está exponiendo al Sol (camisa de manga larga, sombreros de ala ancha, lentes protectores), usar bloqueadores solares para la piel con un factor de protección 30 o mayor y por último, deben tener especial cuidado las personas de piel blanca y los niños.

Lo anterior es porque el ozono absorbe la radiación ultravioleta procedente del Sol y si su cantidad disminuye durante el periodo mencionado anteriormente, aumentará la radiación ultravioleta en superficie, lo cual puede producir eritemas (quemaduras de la piel por exposición al Sol), acelerar el envejecimiento de la piel, afectar el sistema inmunológico y puede producir cáncer de piel y daños oculares. Los valores altos y peligrosos de radiación ultravioleta se presentarán en todo el territorio nacional, pero los máximos se darán en las zonas montañosas, en particular al sur de Antioquia, Santanderes, Tolima, Eje Cafetero, Boyacá, Cundinamarca, Huila, Cauca y Nariño.



PRONÓSTICO METEOROLÓGICO



Martes 28 de Febrero y Miércoles 01 de Marzo de 2017

REGIÓN	PRONÓSTICO
<p>SABANA DE BOGOTÁ</p>	<p>MARTES En horas de la mañana se espera cielo mayormente cubierto con predominio de tiempo seco. En la tarde se estiman precipitaciones en amplios sectores del occidente, norte y oriente de la ciudad y de la Sabana, el resto de la ciudad con cielo cubierto. En la noche se mantendrán las condiciones cubiertas con lluvias en zonas del norte de la ciudad y la Sabana, el resto de la ciudad con cielo cubierto y seco.</p> <p>MIÉRCOLES En horas de la mañana se espera cielo entre parcial a mayormente cubierto con probabilidad de lloviznas al oriente de la Sabana; en el resto del área tiempo seco. En horas de la tarde abundante nubosidad con posibilidad de lluvias en diferentes sectores de la ciudad y la Sabana, las más intensas al oriente. En la noche se esperan lluvias ligeras en sectores de norte, centro y oriente de la ciudad y de mayor intensidad en el oriente y noroccidente de la Sabana.</p>
<p>CARIBE</p>	<p>MARTES En horas de la mañana cielo entre ligero y parcialmente cubierto con tiempo seco en amplios sectores de la región. En la tarde se prevé cielo parcialmente cubierto tiempo seco, no se descartan lluvia en sectores del sur de Córdoba. En horas de la noche se espera cielo entre ligero y parcialmente cubierto con tiempo seco en amplios sectores de la región. No se descartan lluvias en el golfo de Urabá.</p> <p>MIÉRCOLES En la mañana prevalecerá el tiempo seco con cielo parcialmente cubierto en la mayor parte de área; sin embargo no se descartan lluvias en el golfo de Urabá y sur de Córdoba y Bolívar. En la tarde y la noche se mantendrán las condiciones de tiempo seco con cielo parcialmente cubierto en amplios sectores de la región, salvo en zonas del sur de Córdoba, Bolívar, golfo de Urabá y no se descartan lluvias ligeras y de corta duración en el norte de Cesar.</p>
<p>ARCHIPIÉLAGO DE SAN ANDRÉS, PROVIDENCIA Y SANTA CATALINA</p>	<p>MARTES Tiempo seco con cielo entre ligero y parcialmente cubierto en horas de la mañana. En la tarde se mantendrán las condiciones de tiempo seco con cielo parcialmente cubierto. En la noche prevalecerán las condiciones secas con cielo parcialmente cubierto.</p> <p>MIÉRCOLES Predominio de tiempo seco con cielo entre ligero y parcialmente cubierto en la mayor parte de la jornada; sin embargo no se descartan algunas lloviznas esporádicas en horas de la noche.</p>
<p>MAR CARIBE</p>	<p>MARTES Tiempo seco con cielo entre ligero y parcialmente cubierto durante la jornada.</p> <p>MIÉRCOLES Prevalecerán las condiciones de tiempo seco con celo parcialmente cubierto en amplias zonas del sector.</p>





PRONÓSTICO METEOROLÓGICO



Martes 28 de Febrero y Miércoles 01 de Marzo de 2017

REGIÓN	PRONÓSTICO
<p>ANDINA</p>	<p>MARTES Se espera cielo entre parcial a mayormente cubierto con posibilidad de precipitaciones ligeras en zonas sectorizadas del sur de Cundinamarca, sur de Antioquia, occidente de Cauca y Nariño, en horas de la mañana. En horas de la tarde se pronostican precipitaciones de variada intensidad en sectores de Boyacá, norte y occidente de Cundinamarca, occidente, centro y sur de Antioquia, sur de Santander, Risaralda y Quindío y en zonas de montaña de Valle, Cauca y Nariño. Lloviznas dispersas en Tolima, Huila y Caldas. En horas de la noche las lluvias se concentrarán en área de Tolima, Cundinamarca, Boyacá y Santanderes alguna zonas del eje cafetero y oriente de Valle del Cauca. Precipitaciones menos intensas en el oriente de Cauca y Nariño y sur y occidente de Antioquia.</p> <p>MIÉRCOLES En horas de la mañana son probables lloviznas en Cauca, Nariño, lluvias más intensas se presentarían al occidente de Cundinamarca y en sectores puntuales de Santander. En horas de la tarde y la noche se estiman precipitaciones moderadas en sectores de Cundinamarca, Boyacá, Santander, áreas del oriente de Valle, Cauca, Nariño; zonas sectorizadas de Huila y Tolima. Lloviznas en Norte de Santander.</p>
<p>INSULAR PACÍFICA</p>	<p>MARTES En Malpelo son posibles lloviznas y lluvias ligeras a lo largo de la jornada. En Gorgona se estiman lluvias ligeras finalizando la tarde y en horas de la noche.</p> <p>MIÉRCOLES Se prevé abundante nubosidad con precipitaciones de variada intensidad en Malpelo. Sobre Gorgona en horas de la mañana y gran parte de la tarde tiempo seco; luego son posibles precipitaciones.</p>
<p>PACÍFICA</p>	<p>MARTES En horas de la mañana se estiman condiciones nubosas con precipitaciones en amplios sectores de Chocó, Nariño y Cauca, lluvias ligeras en el noroccidente de Valle. En horas de la tarde se estiman condiciones nubosas con precipitaciones en amplios sectores de Chocó y en límite de Valle y Cauca. No se descartan lluvias en el noroccidente de Nariño. Para la noche se mantendrán las precipitaciones en zonas dispersas de Chocó, Cauca y Nariño.</p> <p>MIÉRCOLES En la mañana cielo entre parcial a mayormente cubierto con tiempo seco en amplios sectores de la región, excepto en del litoral y sectores del centro y sur de Chocó, donde son posibles lluvias. En horas de la tarde y la noche se prevén nubes densas con precipitaciones a lo largo de la región, las más intensas en el centro y oriente de Chocó, Cauca y noroccidente de Nariño.</p>

Planeando tu día?
Descarga YA y conoce...



Consúltalo a diario y únete a la Cultura del Pronóstico del IDEAM

Disponible para  



PRONÓSTICO METEOROLÓGICO



Martes 28 de Febrero y Miércoles 01 de Marzo de 2017

REGIÓN	PRONÓSTICO
<p>OCEANO PACÍFICO</p>	<p>MARTES Nubosidad variada con precipitaciones en cercanías al litoral de Chocó y Nariño. En el resto de la zona tiempo seco.</p> <p>MIÉRCOLES Prevalecerán las condiciones de tiempo seco con nubosidad variada a lo largo de la jornada, mientras finalizando la tarde y en horas de la noche son probables precipitaciones en cercanías al litoral del norte de Chocó y en sectores del centro y sur del Pacífico, cercanos a la costa.</p>
<p>ORINOQUÍA</p>	<p>MARTES En las primeras horas de la mañana sobre el sector de Vichada se mantendrán las lluvias, mientras en el resto de la región se espera tiempo seco. En la tarde cielo entre parcial a mayormente cubierto con posibles precipitaciones sobre zonas sectorizadas del suroccidente y occidente de Meta y Arauca y áreas aisladas de Vichada; en el resto de la región tiempo seco. En la noche se mantendrán las condiciones de tiempo seco en la mayor parte del área, excepto en el piedemonte de Casanare y suroccidente de Meta, donde son posibles lluvias.</p> <p>MIÉRCOLES Predominio de cielo entre parcial y mayormente nublado con persistencia de tiempo seco en amplios sectores de la región, salvo en zona sectorizadas del piedemonte de Meta y Arauca, donde son posibles precipitaciones entre ligeras y moderadas. No se descartan lluvias al suroriente de Vichada.</p>
<p>AMAZONÍA</p>	<p>MARTES En la mañana condiciones nubosas con probabilidad de precipitaciones en Guainía, zonas dispersas de Amazonas y Guaviare. Lloviznas en el piedemonte de Putumayo y oriente de Caquetá y Vaupés. Cielo mayormente cubierto con posibilidad de precipitaciones en el occidente de Putumayo y Caquetá; al igual en el oriente de Amazonas, Vaupés, sur y oriente de Guainía, para las horas de la tarde. En la noche se estiman lluvias en el piedemonte de Putumayo con probabilidad de actividad eléctrica y sectores del oriente y sur de Amazonas, Caquetá y Guainía. En el resto de la región tiempo seco.</p> <p>MIÉRCOLES En horas de la mañana se aprecian condiciones secas con cielo entre parcial a mayormente nublado. EN horas de la tarde y la noche se prevé aumento de nubosidad con lluvias de variada intensidad en zonas del occidente de Putumayo, Caquetá, sur y oriente de Amazonas, Vaupés y oriente de Guainía. No se descartan lluvias ligeras al oriente de Guaviare.</p>

Planeando tu día?
Descarga YA y conoce...



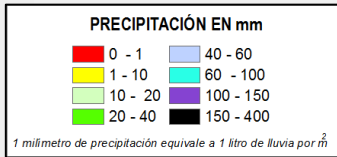
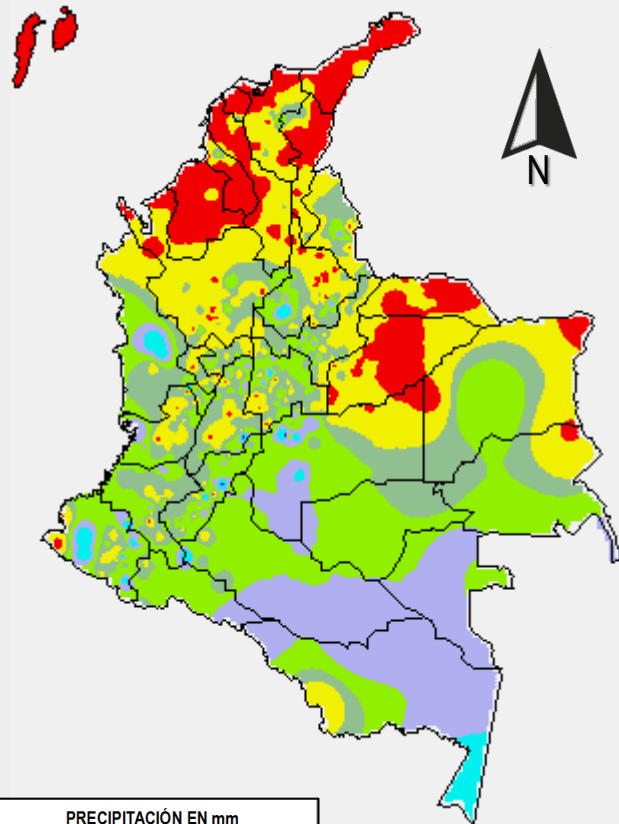
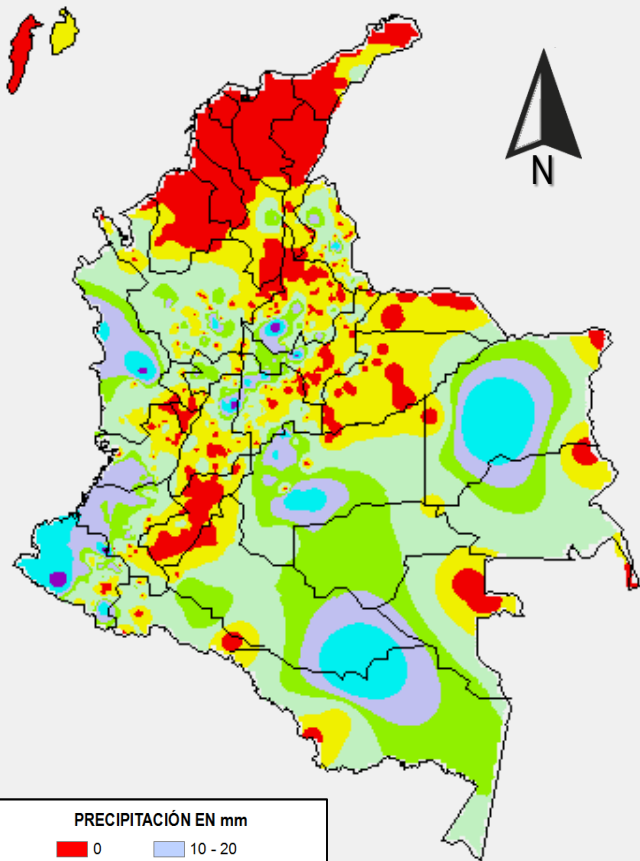
Consúltalo a diario y únete a la Cultura del Pronóstico del IDEAM

Disponible para  

MAPAS DE PRECIPITACIÓN

Precipitación diaria: desde las 07:00 a.m. del día lunes 27 de febrero hasta las 07:00 a.m. del día martes 28 de febrero de 2017.

Precipitación de los últimos 3 días: desde las 07:00 a.m. del día sábado 25 de febrero hasta las 07:00 a.m. del día martes 28 de febrero de 2017.



ALERTAS VIGENTES E INFORMACIÓN ADICIONAL

Para mayor información sobre el pronóstico del estado del tiempo, informes técnicos diarios, comunicados especiales, mapas diarios de temperaturas máximas y mínimas e información diaria de precipitación se sugiere consultar los siguientes enlaces:

- [MAPA DIARIO DE TEMPERATURA MÁXIMA.](#)
- [MAPA DIARIO DE TEMPERATURA MÍNIMA.](#)
- [INFORMACIÓN DIARIA DE PRECIPITACIÓN Y TEMPERATURA DE LOS PRINCIPALES AEROPUERTOS DEL PAÍS.](#)
- [MOSAICO MAPAS DE PRECIPITACIÓN DIARIA EN MILÍMETROS.](#)

ALERTAS POR NIVELES DE LOS RÍOS

REGIÓN PACÍFICA

SITIOS PARA LOS CUALES SE GENERA LA ALERTA

ALERTA NARANJA

PROBABILIDAD DE INCREMENTOS SUBITOS EN LOS RIOS MIRA Y PATIA

Se mantiene la alerta debido a las lluvias que se han presentado en los últimos días. Se espera que estas precipitaciones continúen durante los próximos días, por lo que pueden generar incrementos súbitos en los niveles de los ríos Mira, Patía y quebradas menores. El IDEAM recomienda a la población ribereña estar atenta al comportamiento de los niveles de estos ríos y quebradas.

PROBABILIDAD DE INCREMENTOS SUBITOS EN LOS RIOS DE LA VERTIENTE MEDIA DEL PACIFICO

Se mantiene esta alerta dada la probabilidad de ocurrencia de precipitaciones que puedan generar aumentos significativos en los niveles de los ríos que desembocan en el Océano Pacífico, tales como Dagua, Bajo San Juan, Munguidó, Calima, Frío, Anchicayá, Tuluá, Paila, Morales, Cajambre, Naya, Micay, Saija, Timbiquí y Guapi, debido a que se pronostican persistan las lluvias sobre sectores de los departamentos de Valle del Cauca y Cauca.

REGIÓN ANDINA

SITIOS PARA LOS CUALES SE GENERA LA ALERTA

ALERTA NARANJA

CRECIENTES SÚBITAS EN LOS RIOS CEIBAS, FRIO Y NEIVA

Se mantiene esta alerta dadas las severas afectaciones reportadas en días anteriores en áreas urbanas y rurales en los municipios de Neiva, Rivera y Campoalegre, ocasionadas por los ríos Ceibas, Neiva, Río Frío y demás cursos de agua menores. El IDEAM recomienda a los organismos de socorro regionales y locales mantener atento seguimiento al comportamiento de los niveles de estos ríos, dado que se pronostica persistan las lluvias de variada intensidad en la región.

ALERTAS POR NIVELES DE LOS RÍOS

REGIÓN ANDINA

SITIOS PARA LOS CUALES SE GENERA LA ALERTA

ALERTA AMARILLA

DEPARTAMENTO DEL CAUCA RÍOS DESBARATADO, GUENGÜE Y LA PAILA.

Se mantienen las precipitaciones en los sectores del macizo colombiano del departamento de Cauca, que podrían producir crecientes súbitas en algunos ríos de esta zona. Se recomienda especial atención a los pobladores ribereños de las zonas bajas, especialmente en zonas rurales y urbanas de los municipios de Miranda y Corinto en el departamento del Cauca.

REGIÓN AMAZONIA

SITIOS PARA LOS CUALES SE GENERA LA ALERTA

ALERTA AMARILLA

PROBABILIDAD DE INCREMENTOS SUBITOS EN LOS AFLUENTES DE LA CUENCA ALTA DE LOS RIOS CAQUETA Y PUTUMAYO

Persisten lluvias en algunos sectores del piedemonte amazónico en los departamentos de Caquetá y Putumayo, las cuales pueden generar crecientes súbitas en las quebradas y ríos afluentes de la parte alta de las cuencas de los ríos Caquetá y Putumayo. El IDEAM recomienda a la población ribereña estar atenta al comportamiento de los niveles de estos ríos y quebradas.

ALERTAS POR AMENAZAS DE INCENDIOS DE LA COBERTURA VEGETAL

ALERTA ROJA:

Amenaza Alta o muy alta de ocurrencia de incendios de la cobertura vegetal en zonas de bosques, cultivos y pastos, localizados en los siguientes municipios y sectores aledaños:

ALERTA NARANJA:

Amenaza moderada de ocurrencia de incendios de la cobertura vegetal en zonas de bosques, cultivos y pastos, localizados en los siguientes municipios y sectores aledaños:

REGIÓN CARIBE

SITIOS PARA LOS CUALES SE GENERA LA ALERTA

ALERTA ROJA

ATLÁNTICO: Barranquilla, Galapa, Juan de Acosta, Luruaco, Malambo, Piojó, Puerto Colombia, Soledad, Tubará.

BOLÍVAR: Achí, Arenal, Arjona, Cartagena de Indias, Cicuco, Córdoba, El Carmen de Bolívar, Magangué, Montecristo, Morales, San Jacinto, San Jacinto del Cauca, San Pablo, Santa Catalina, Santa Rosa del Sur, Simití, Turbaco, Turbana, Zambrano.

CESAR: Agustín Codazzi, Astrea, Becerrill, Bosconia, Chimichagua, Chiriguaná, El Paso, La Jagua de Ibirico, La Paz, Manaure Balcón del Cesar, Pailitas, Pelaya, San Diego, Tamalameque, Valledupar.

CÓRDOBA: Ayapel, Buenavista, Chima, Chinú, Ciénaga de Oro, Cotorra, La Apartada, Lorica, Los Córdoba, Momil, Montelíbano, Montería, Moñitos, Planeta Rica, Pueblo Nuevo, Puerto Escondido, Puerto Libertador, Purísima, Sahagún, San Andrés de Sotavento, San Antero, San Bernardo del Viento, San Carlos, Tierralta, Valencia.

LA GUAJIRA: Albania, Barrancas, Dibulla, Distracción, El Molino, Fonseca, Hato Nuevo, La Jagua del Pilar, Maicao, Manaure, Riohacha, San Juan del Cesar, Uribia, Urumita, Villanueva.

MAGDALENA: Ariguaní (El Difícil), El Retén, Fundación, Pijiño del Carmen, Pivijay, Plato, Remolino, Santa Ana, Santa Bárbara de Pinto, Santa Marta, Sitionuevo, Tenerife.

SUCRE: Buenavista, Caimito, Coveñas, Galeras, Guaranda, La Unión, Majagual, Palmito, San Benito Abad, San Marcos, San Onofre, San Pedro, Sincé, Sucre, Tolú.

REGIÓN CARIBE

SITIOS PARA LOS CUALES SE GENERA LA ALERTA

ALERTA NARANJA

ATLÁNTICO: Sabanagrande.

MAGDALENA: El Piñón, Salamina

SUCRE: Sampedú, Sincelejo, Tolviejo.

Especial atención en los Parques Nacionales Naturales Isla de Salamanca, Ciénaga Grande de Santa Marta, Paramillo, Macuira y Sierra Nevada de Santa Marta.

ALERTAS POR AMENAZAS DE INCENDIOS DE LA COBERTURA VEGETAL

REGIÓN ANDINA

SITIOS PARA LOS CUALES SE GENERA LA ALERTA

**ALERTA
ROJA**

ANTIOQUIA: Apartadó, Arboletes, Cáceres, Carepa, Caucasia, Chigorodó, Mutatá, Nechí, Necoclí, San Juan de Urabá, San Pedro de Urabá, Tarazá, Turbo, Urrao.

SANTANDER: Betulia, California, Charta, Curití, Girón, Lebrija, Los Santos, Matanza, Piedecuesta, Puerto Wilches, San Andrés, Suaita, Zapatoca.

REGIÓN ANDINA

SITIOS PARA LOS CUALES SE GENERA LA ALERTA

**ALERTA
NARANJA**

ANTIOQUIA: Abriaquí, Cañasgordas, Dabeiba, Frontino, Ituango, Murindó, Puerto Berrío, Yondó (Casabe).

NARIÑO: Tumaco.

NORTE DE SANTANDER: Ábrego, San Calixto, Toledo.

SANTANDER: Floridablanca, Hato.

TOLIMA: Armero (Guayabal), San Luis, Valle de San Juan.

VALLE DEL CAUCA: Dagua.

Especial atención en los Parques Nacionales Naturales Farallones de Cali, Catatumbo – Bari, y Paramillo.

REGIÓN DE LA ORINOQUÍA

SITIOS PARA LOS CUALES SE GENERA LA ALERTA

**ALERTA
NARANJA**

ARAUCA: Arauca.

VICHADA: Puerto Carreño.

ALERTAS POR AMENAZAS DE DESLIZAMIENTO

ALERTA ROJA:

Amenaza alta a muy alta por deslizamientos de tierra detonados por lluvias, localizados en los siguientes municipios:

ALERTA NARANJA:

Amenaza moderada por deslizamientos de tierra detonados por lluvias, localizados en los siguientes municipios:

REGIÓN ANDINA

SITIOS PARA LOS CUALES SE GENERA LA ALERTA

ALERTA
NARANJA

CUNDINAMARCA: Gachetá, Supatá y Lenguazaque.
HUILA: Algeciras, Campoalegre, Neiva y Rivera.
TOLIMA: Alpujarra, Ataco y Dolores.

REGIÓN DE LA ORINOQUIA

SITIOS PARA LOS CUALES SE GENERA LA ALERTA

ALERTA
NARANJA

META: Cubarral, El Castillo, El Dorado, Guamal y Villavicencio

SECTORES VIALES IDENTIFICADOS CON POTENCIALIDAD DE DESLIZAMIENTOS, LOS CUALES GENERAN ALERTAS

DEPARTAMENTO	SECTOR VIAL
HUILA	Neiva - Balsillas
CAQUETÁ	Neiva - Balsillas

ALERTAS METEOMARINA

MAR CARIBE

ALERTA ROJA

POR OLEAJE Y VIENTO

En el centro y oriente del mar Caribe colombiano persistirán las condiciones de viento fuerte con velocidades entre 20 y 35 nudos (37 km/h – 65 km/h) y altura del oleaje entre 3.0 m y 4.0 m. En la zonas occidental de la Cuenca, el viento oscilará entre 15 y 20 nudos (27 km/h – 37 km/h) y oleaje entre 2 m y 3 m. Por lo que se recomienda a pescadores y usuarios de embarcaciones de poco calado consultar con las Capitanías de puerto para monitorear la evolución del fenómeno.

MAR CARIBE

ALERTA AMARILLA

POR PLEAMAR

El próximo 2 de marzo del presente año, se dará inicio a una de las máximas pleamares, cual se asociada con la marea astronómica, en el centro-oriente de la Cuenca del Caribe Colombiano. Dicho fenómeno se extenderá hasta el próximo 10 de marzo del año en curso. Por lo anterior, se recomienda a los habitantes costeros estar atentos a la evolución del fenómeno.

OCÉANO PACÍFICO

ALERTA AMARILLA

POR PLEAMAR

Hasta el próximo 05 de marzo del presente año, se registrará pleamar en el litoral Pacífico colombiano, la cual se asociada con la marea astronómica. Por lo anterior, se recomienda a los habitantes costeros estar atentos a la evolución del fenómeno.

°C: grados Celsius

m: metros

mm: milímetros

msnm: metros sobre nivel del mar

Km/h: kilómetros por hora

HLC: hora local colombiana

GOES: Geostationary Operational Environmental Satellites (Satélite Geoestacionario Operacional Ambiental).

GOES-13 es el designado GOES-Este, localizado en 75° W sobre el ecuador geográfico.

PNN: Parque Nacional Natural

SFF: Santuario de Fauna y Flora



ALERTA ROJA. PARA TOMAR ACCIÓN Advierte al Sistema Nacional de Gestión del Riesgo de Desastres sobre el peligro de un fenómeno y sus efectos adversos sobre la población. Se emite una alerta sólo cuando la identificación de un evento extraordinario indique la amenaza inminente y cuando la gravedad del fenómeno requiera atención prioritaria de los comités departamentales y locales.



ALERTA NARANJA. PARA PREPARARSE Indica la amenaza de un fenómeno. No implica riesgo inmediato por lo que es catalogado como un mensaje para informarse y prepararse. El aviso implica vigilancia continua ya que las condiciones son propicias para el desarrollo de un suceso natural.



ALERTA AMARILLA. PARA INFORMARSE Se emite cuando las condiciones hidrometeorológicas son favorables para la ocurrencia de un fenómeno natural y pueden aumentar el riesgo según los pronósticos. Por sus características, este nivel está encaminado a informar.

CONDICIONES NORMALES Indica que no existe ninguna clase de alerta para la región o zona mencionada.

OMAR FRANCO | Director General

CHRISTIAN EUSCÁTEGUI | Jefe Oficina del Servicio de Pronósticos y Alertas

Profesionales de Turno:

Alexander MARTÍNEZ, Tatiana RODRIGUEZ, Sonia BERMÚDEZ, Viviana CHIVATÁ, Mauricio TORRES, y Enrique RODRIGUEZ.

<http://www.ideam.gov.co>

Correos electrónicos: servicio@ideam.gov.co, alertas@ideam.gov.co

Calle 25D # 96B - 70, Piso 3. Bogotá, D.C., Colombia.

Teléfono: 3075625 Ext. 1334-1336.

Síguenos en:

