

INFORME TÉCNICO

DIARIO N° 055

El IDEAM comunica al Sistema Nacional de Gestión del Riesgo (SNGR) y al Sistema Nacional Ambiental (SINA).

Bogotá D. C., Viernes 24 de febrero de 2017 Hora de actualización:
12:00 m. HLC

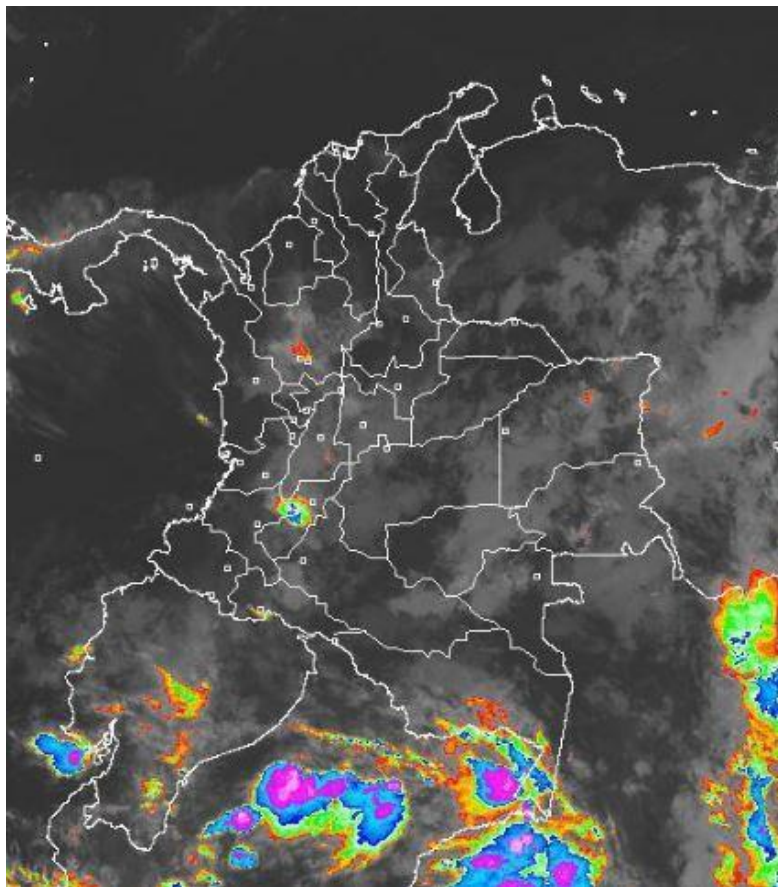


IMAGEN SATELITAL

Canal Infrarrojo | 24 de febrero de 2017 | Hora 08:45 a. m. HLC

CONDICIONES HIDROMETEOROLÓGICAS ACTUALES

Durante las últimas horas se ha registrado cielo entre parcial y mayormente cubierto en gran parte de las regiones Andina, Pacífica, Orinoquia y Amazonia; con lluvias en sectores de Huila, Tolima y Amazonas; lloviznas dispersas y ocasionales en zonas de Antioquia, Vichada, Guainía, Cundinamarca, Boyacá y montañas de Cauca y Valle del Cauca. La región Caribe con cielo despejado y tiempo seco. El pronóstico nos indica una tarde y noche con nubosidad variada y lluvias al centro y sur de la región Pacífica, occidente, centro y sur de la Andina y oriente y piedemontes de la Orinoquia y Amazonia. No se descartan descargas eléctricas en momentos de lluvias fuertes. La región Caribe con predominio de tiempo seco y escasa nubosidad.



Consulte todos los días el pronóstico del tiempo y las alertas hidrometeorológicas vigentes del IDEAM, en un formato de calidad. Alrededor de las 7:30 a. m. está a disposición del público en www.ideam.gov.co.

Se puede ver también en dispositivos móviles **AQUÍ**





LO MÁS DESTACADO

LLUVIAS REGISTRADAS EN LAS ÚLTIMAS 24 HORAS

- Con respecto al día anterior, se notó un incremento importante de las precipitaciones en amplios sectores de la Orinoquía, en zonas del centro y sur de la región Andina. El mayor volumen se registró en el municipio de **Tame (ARAUCA)** con **114.6 mm**.

ALERTA ROJA

- Por crecientes súbitas ríos Ceibas, Frio y Neiva.
- Por amenaza alta a muy alta de deslizamientos de tierra detonados por lluvias, en sectores inestables o de alta pendiente, localizados en el municipio de Gachetá (Cundinamarca), Algeciras y Campoalegre (Huila).
- Por amenaza alta de ocurrencia de incendios de la cobertura vegetal en zonas de bosques, cultivos y pastos, localizados en varios municipios de las regiones Caribe, Andina y Orinoquía.

ALERTA NARANJA

- Por crecientes súbitas ríos del oriente y centro de Cundinamarca.
- Por crecientes súbitas en el río Amoladero.
- Por amenaza moderada de deslizamientos de tierra detonados por lluvias, en sectores inestables o de alta pendiente, localizados en algunos municipios de los departamentos de Antioquia, Cundinamarca, Huila, Tolima, Casanare, Meta y Putumayo.
- Por posibilidad moderada de incendios de la cobertura vegetal en varios municipios de las regiones Caribe, Andina, Orinoquía y Amazonía.

ALERTA AMARILLA

- Por probabilidad de incrementos súbitos en los afluentes del río Medellín y afluentes, en los niveles de los ríos afluentes del piedemonte llanero, en los afluentes de la parte alta de los ríos Caquetá y Putumayo.
- Por crecientes súbitas de aportantes directos al río Magdalena departamentos de Huila, Tolima y Caldas.
- Por pleamar en el Mar Caribe y océano Pacífico Colombiano.

IMPORTANTE

- Aunque en forma moderada varias corrientes (especialmente en las regiones Andina y Caribe), presentan descensos de sus niveles. Esta condición hidrológica puede causar afectación en las fuentes abastecedoras de los acueductos. Se recomienda a las autoridades municipales, estar atentos a la evolución de ésta situación.
- Aunque el río Amazonas presenta un moderado ascenso en sus niveles (lo que es normal para esta época del año), esta condición hidrológica no genera ninguna alerta.

PRONÓSTICO CONDICIONES METEOROLÓGICAS ESPECIALES

ÁREA DEL VOLCÁN GALERAS

En las horas de la mañana se prevé tiempo seco. Después del mediodía se incrementará la nubosidad con precipitaciones.

EL SERVICIO GEOLÓGICO COLOMBIANO reporta en nivel AMARILLO (III): CAMBIOS EN EL COMPORTAMIENTO DE LA ACTIVIDAD VOLCÁNICA. Lat: 1.55 Lon: -77.37

ELEVACIÓN (pies)	DIRECCIÓN	VELOCIDAD	
		NUDOS	Km/h
10,000	NOROESTE	0 - 5	0 - 9
18,000	ESTE	10 - 15	18 - 27
24,000	NORTE	15 - 20	27 - 36
30,000	NORTE	20 - 25	36 - 45

ÁREA DEL VOLCÁN NEVADO DEL HUILA

A lo largo de la jornada se pronostican condiciones nubosas con precipitaciones entre ligeras y moderadas.

EL SERVICIO GEOLÓGICO COLOMBIANO reporta en nivel AMARILLO (III): CAMBIOS EN EL COMPORTAMIENTO DE LA ACTIVIDAD VOLCÁNICA. Lat: 2.92 Lon: -76.05

ELEVACIÓN (pies)	DIRECCIÓN	VELOCIDAD	
		NUDOS	Km/h
10,000	NOROESTE	0 - 5	0 - 9
18,000	SURESTE	5 - 10	9 - 18
24,000	NORESTE	30 - 35	54 - 63
30,000	NOROESTE	5 - 10	9 - 18

ÁREA DEL VOLCÁN CERRO MACHÍN

En el transcurso de la jornada, predominarán las condiciones mayormente cubiertas con precipitaciones a diferentes horas.

EL SERVICIO GEOLÓGICO COLOMBIANO reporta en nivel AMARILLO (III): CAMBIOS EN EL COMPORTAMIENTO DE LA ACTIVIDAD VOLCÁNICA. Lat: 4.80 Lon: -75.62

ELEVACIÓN (pies)	DIRECCIÓN	VELOCIDAD	
		NUDOS	Km/h
10,000	NORESTE	0 - 5	0 - 9
18,000	SURESTE	5 - 10	9 - 18
24,000	SURESTE	0 - 5	0 - 9
30,000	NOROESTE	5 - 10	9 - 18

ÁREA DEL VOLCÁN NEVADO DEL RUIZ

En el área se espera abundante nubosidad con lluvias ligeras de carácter intermitente.

EL SERVICIO GEOLÓGICO COLOMBIANO reporta en nivel AMARILLO (III): CAMBIOS EN EL COMPORTAMIENTO DE LA ACTIVIDAD VOLCÁNICA. Lat: 4.89 Lon: -75.32

ELEVACIÓN (pies)	DIRECCIÓN	VELOCIDAD	
		NUDOS	Km/h
10,000	NORESTE	0 - 5	0 - 9
18,000	SURESTE	5 - 10	9 - 18
24,000	SURESTE	0 - 5	0 - 9
30,000	NOROESTE	5 - 10	9 - 18

ÁREA DEL COMPLEJO VOLCÁNICO CHILES-CERRO NEGRO DE

En la mañana y hasta entrada la tarde se prevé tiempo seco, luego se estiman precipitaciones dispersas.

EL SERVICIO GEOLÓGICO COLOMBIANO reporta en nivel AMARILLO (III): CAMBIOS EN EL COMPORTAMIENTO DE LA ACTIVIDAD VOLCÁNICA. Lat: 0.81-Lon:77.93 Lat: 0.76 Lon:-77.95

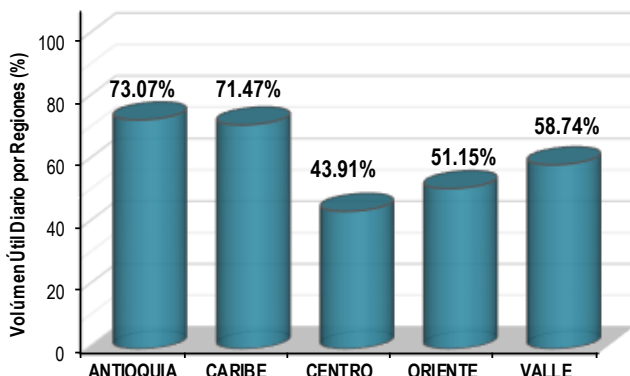
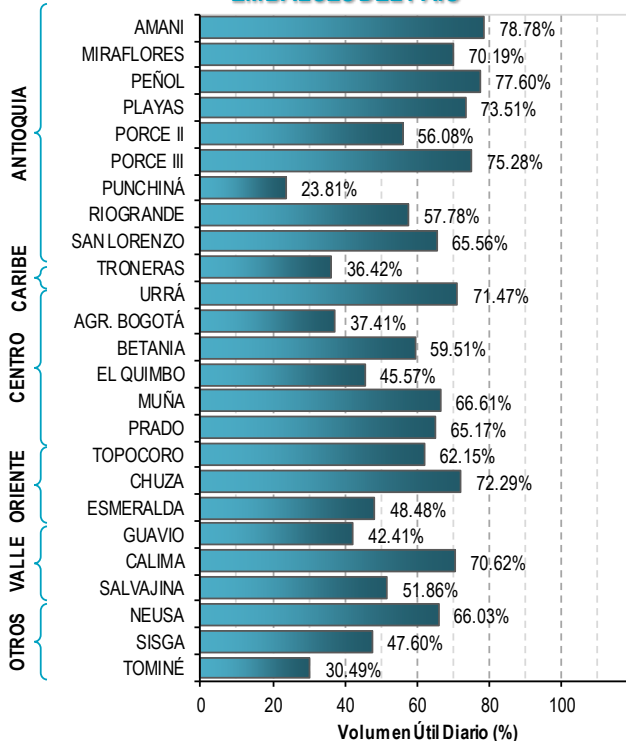
ELEVACIÓN (pies)	DIRECCIÓN	VELOCIDAD	
		NUDOS	Km/h
10,000	NOROESTE	0 - 5	0 - 9
18,000	SURESTE	5 - 10	9 - 18
24,000	NORESTE	15 - 20	27 - 36
30,000	NOROESTE	10 - 15	18 - 27

ESTADO DE LOS EMBALSES

A continuación se relaciona el volumen útil diario de los principales embalses del país (expresado en porcentaje), de acuerdo con la información reportada por XM S.A. E.S.P en la siguiente dirección electrónica:

<http://ido.xm.com.co/ido/SitePages/hidrologia.aspx?q=reservas>

VOLÚMEN ÚTIL DIARIO EN LOS PRINCIPALES EMBALSES DEL PAÍS



Para estar informado diariamente de lo que pasa con el **pronóstico del tiempo y las alertas.**

Síguenos en Twitter
@IDEAMColombia



PRECIPITACIONES

A continuación se relacionan los municipios donde en las últimas 24 horas se registraron precipitaciones iguales o superiores a 35.0 mm.

DEPARTAMENTO	MUNICIPIO
ANTIOQUIA	Medellín (50.0), Valdivia (46.8), Rionegro (40.5), Marinilla (40.0).
ARAUCA	Tame (114.6).
BOYACÁ	San Luis De Gaceno (54.2).
CASANARE	Paz De Ariporo (41.6).
GUAVIARE	San Jose del Guaviare (53.0).
HUILA	Aipe (60.8), Villavieja (35.5), YAGUARÁ (35.0).
META	Acacias (35.0).
NORTE DE SANTANDER	Cúcuta (61.4), Chinácota (35.4).
TOLIMA	Prado (52.3).

Para estar informado diariamente de lo que pasa con el **pronóstico del tiempo y las alertas.**

Síguenos en Twitter
 @IDEAMColombia



TEMPERATURAS MÁXIMAS

A continuación se relacionan los municipios donde en las últimas 24 horas se registraron temperaturas iguales o superiores a 35.0 °C.

DEPARTAMENTO	MUNICIPIO
ATLANTICO	Manatí (36.6),
BOLÍVAR	El Carmen De Bolívar (35.6), El Guamo (36.8), Zambrano (35.2), San Pablo (35.2), María La Baja (35.0).
CESAR	Valledupar (37.4), Bosconia (37.0), Valledupar (36.6), Valledupar (36.6), Pailitas (36.0), Agustín Codazzi (35.4).
CÓRDOBA	Ayapel (37.6), Montelíbano (36.6), Planeta Rica (35.8), Montería (35.4), Sahagún (35.0), Ciénaga De Oro (35.0).
CUNDINAMARCA	Jerusalén (36.0), Puerto Salgar (35.0).
LA GUAJIRA	Urumita (35.8), Hatonuevo (35.8).
MAGDALENA	Pivijay (36.2).
NORTE DE SANTANDER	Cúcuta (35.0).
SANTANDER	Capitanejo (38.0) , Puerto Parra (36.4).
TOLIMA	Armero (35.8), Flandes (35.2), Ambalema (35.1), Valle De San Juan (35.0).

RADIACIÓN ULTRAVIOLETA

ALTOS VALORES DE RADIACIÓN ULTRAVIOLETA EN AMPLIOS SECTORES DEL PAÍS.

Debido a los bajos valores de ozono que se presentan en el país normalmente durante gran parte del año, pero especialmente a finales y principios del mismo, y a la poca nubosidad que se espera en gran parte del territorio nacional desde finales de diciembre hasta marzo del 2017, principalmente en horas de la mañana y primeras horas de la tarde, se incrementarán los valores de radiación ultravioleta en superficie y se recomienda: evitar la exposición directa al Sol entre las 9 de la mañana y las 4 de la tarde, usar ropa protectora cuando se está exponiendo al Sol (camisa de manga larga, sombreros de ala ancha, lentes protectores), usar bloqueadores solares para la piel con un factor de protección 30 o mayor y por último, deben tener especial cuidado las personas de piel blanca y los niños.

Lo anterior es porque el ozono absorbe la radiación ultravioleta procedente del Sol y si su cantidad disminuye durante el periodo mencionado anteriormente, aumentará la radiación ultravioleta en superficie, lo cual puede producir eritemas (quemaduras de la piel por exposición al Sol), acelerar el envejecimiento de la piel, afectar el sistema inmunológico y puede producir cáncer de piel y daños oculares. Los valores altos y peligrosos de radiación ultravioleta se presentarán en todo el territorio nacional, pero los máximos se darán en las zonas montañosas, en particular al sur de Antioquia, Santanderes, Tolima, Eje Cafetero, Boyacá, Cundinamarca, Huila, Cauca y Nariño.



PRONÓSTICO METEOROLÓGICO



Viernes 24 y Sábado 25 de febrero de 2017

REGIÓN	PRONÓSTICO
<p>SABANA DE BOGOTÁ</p>	<p>VIERNES En la mañana se estima cielo entre parcial y mayormente nublado con predominio de tiempo seco. No se descartan lluvias ligeras al sur de la Sabana en las primeras horas. En horas de la tarde se estima aumento de nubosidad con lluvias en diferentes zonas, las más persistentes en las localidades del sur, noroccidente y oriente de la ciudad.</p> <p>La noche mantendrán nubosidad variada con disminución en la intensidad de las lluvias.</p> <p>SÁBADO Durante la mañana predominaran condiciones de tiempo seco con nubosidad variada. En horas de la tarde y noche, se prevé aumento de la nubosidad y se estiman lluvias sectorizadas en áreas del oriente y norte de la Cuidad y la sabana. No se descarta actividad eléctrica.</p>
<p>CARIBE</p>	<p>VIERNES En la mañana se estima escasa nubosidad con tiempo seco. En la tardes se estima cielo ligeramente cubierto con predominio de tiempo seco. A mediados de la tarde se prevé aumento de la nubosidad al sur de Córdoba, donde no se descartan algunas lluvias de carácter disperso. Para la noche se mantendrán las condiciones de tiempo seco con cielo seminublado, salvo en las estribaciones de la Sierra Nevada de Santa Marta, donde se estima mayor nubosidad.</p> <p>SÁBADO La jornada mantendrá condiciones secas con cielo seminublado; sin embargo no se descartan en horas de la tarde aumento de la nubosidad y lluvias al sur de Córdoba y de Bolívar.</p>
<p>ARCHIPIÉLAGO DE SAN ANDRÉS, PROVIDENCIA Y SANTA CATALINA</p>	<p>VIERNES En la mañana se estima cielo seminublado con tiempo seco. En horas de la tarde predominara tiempo seco con cielo parcialmente cubierto. Persistirán condiciones de tiempo seco en la mayor parte de la noche.</p> <p>SÁBADO Se estima tiempo seco durante la jornada con mayor nubosidad en horas de la tarde y noche.</p>
<p>MAR CARIBE</p>	<p>VIERNES Se estima cielo ligeramente cubierto con predominio de tiempo seco en gran parte del área.</p> <p>SÁBADO Durante la jornada se prevé tiempo seco con cielo seminublado.</p>

Planeando tu día? Descarga YA y conoce...



Consúltalo a diario y únete a la Cultura del Pronóstico del IDEAM

Disponible para  



PRONÓSTICO METEOROLÓGICO



Viernes 24 y Sábado 25 de febrero de 2017

REGIÓN	PRONÓSTICO
<p>ANDINA</p>	<p>VIERNES Cielo entre parcial y mayormente cubierto con predominio de tiempo seco, salvo en zonas de Huila donde se estiman lluvias de variada intensidad; lluvias ligeras y dispersas en zonas de Tolima, Antioquia y Cundinamarca. En horas de la tarde se estima nubosidad variada con lluvias en sectores de Antioquia, Norte de Santander y montañas de Valle del Cauca, Cauca y Nariño; lluvias de menos intensidad en sectores de Cundinamarca, Santander, Huila y Boyacá; en el resto de la región predominará tiempo seco. En la noche se prevén algunas lloviznas al sur de Antioquia y en las montañas de Cauca y Nariño. Predominará tiempo seco en el resto de la región.</p> <p>SÁBADO La jornada mantendrá cielo entre parcial y mayormente cubierto, con probables lluvias en horas de la tarde en sectores del sur de Santander, Antioquia, Boyacá, occidente de Cundinamarca y de Tolima; lluvias de menor intensidad en las montañas de Huila, Cauca y Nariño.</p>
<p>INSULAR PACÍFICA</p>	<p>VIERNES Persistirán condiciones secas con nubosidad variada en Malpelo y Gorgona.</p> <p>SÁBADO Se espera cielo parcialmente nublado con predominio de tiempo seco durante la jornada en Gorgona y en Malpelo.</p>
<p>PACÍFICA</p>	<p>VIERNES Se estiman condiciones secas con cielo parcialmente cubierto salvo en sectores del norte de Chocó donde no se descartan algunas precipitaciones dispersas. Durante la tarde se estiman precipitaciones en zonas de Cauca y Nariño; lluvias de menor intensidad en Valle del Cauca y sur de Chocó. Durante la noche se estiman precipitaciones en zonas de Nariño y Cauca, mientras que en el resto de la región predominarán las condiciones secas con cielo seminublado.</p> <p>SÁBADO Se prevé cielo entre parcial y mayormente cubierto, con precipitaciones entre ligeras y moderadas en el centro y sur de la región especialmente sobre el litoral. No se descartan descargas eléctricas.</p>

Planeando tu día? Descarga YA y conoce...



Consúltalo a diario y únete a la Cultura del Pronóstico del IDEAM

Disponible para  



PRONÓSTICO METEOROLÓGICO



Viernes 24 y Sábado 25 de febrero de 2017

REGIÓN	PRONÓSTICO
OCEANO PACÍFICO	<p>VIERNES Predominaran condiciones secas con cielo seminublado en el área oceánica nacional.</p> <p>SÁBADO Se estiman lloviznas en zonas cercanas al litoral de Chocó, Cauca y de Valle del Cauca, durante la tarde o noche. En el resto del área predominara tiempo seco.</p>
ORINOQUÍA	<p>VIERNES En la mañana se estima nubosidad variada y lloviznas en sectores dispersos del Vichada y Meta. Predominio de tiempo seco en el resto del área. En horas de la tarde se estiman lluvias en el piedemonte llanero y en zonas de Meta y Vichada. Durante la noche se mantendrán las condiciones de tiempo seco y nubosidad variada.</p> <p>SÁBADO Predominio de tiempo seco a lo largo de la jornada en amplios sectores de la región; aunque no se descartan lloviznas en el centro y sur de Vichada y en el occidente de Meta.</p>
AMAZONÍA	<p>VIERNES En la mañana se espera cielo entre parcial y mayormente cubierto con lluvias en sectores de Amazonas; lluvias ligeras y dispersas en sectores del piedemonte y hacia el oriente de Guainía, Vaupés y Guaviare. La tarde mantendrá nubosidad variada con lluvias al oriente de Amazonas y Guainía y en el occidente de Caquetá y Putumayo; en el resto de la región se espera tiempo seco. En horas de la noche se esperan precipitaciones ligeras y dispersas sobre el occidente de Caquetá, Putumayo y zonas del oriente de Guainía y Amazonas. Predominara tiempo seco en el resto de la región.</p> <p>SÁBADO Las precipitaciones se estiman en sectores dispersos Amazonas, oriente de Vaupés y Guainía y de menor intensidad en el piedemonte Amazónico, al inicio de la jornada, finalizando la tarde y en horas de la noche. Posibilidad de actividad eléctrica.</p>

Planeando tu día?
Descarga YA y conoce...



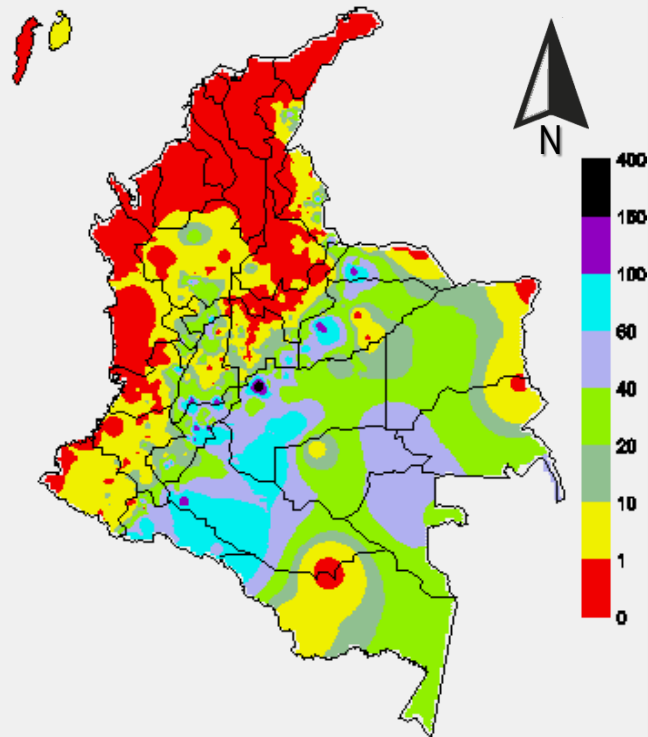
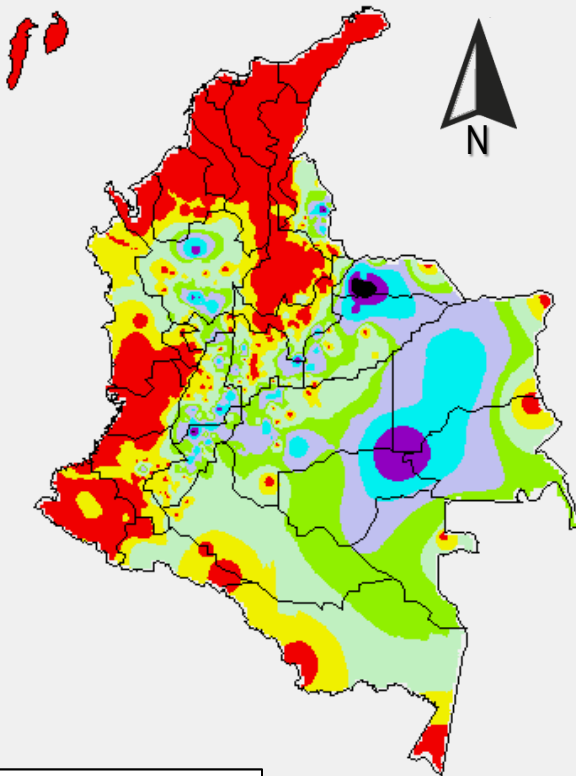
Consúltalo a diario y únete a
la Cultura del Pronóstico del IDEAM

Disponible para  

MAPAS DE PRECIPITACIÓN

Precipitación diaria: desde las 07:00 a.m. del día jueves 23 de febrero hasta las 07:00 a.m. del día viernes 24 de febrero de 2017.

Precipitación de los últimos 3 días: desde las 07:00 a.m. del día martes 21 de febrero hasta las 07:00 a.m. del día viernes 24 de febrero de 2017.



PRECIPITACIÓN EN mm

0	10 - 20
0 - 1	20 - 40
1 - 5	40 - 60
5 - 10	Mayor de 60

PRECIPITACIÓN EN mm

0 - 1	40 - 60
1 - 10	60 - 100
10 - 20	100 - 150
20 - 40	150 - 400

1 milímetro de precipitación equivale a 1 litro de lluvia por m²

1 milímetro de precipitación equivale a 1 litro de lluvia por m²

ALERTAS VIGENTES E INFORMACIÓN ADICIONAL

Para mayor información sobre el pronóstico del estado del tiempo, informes técnicos diarios, comunicados especiales, mapas diarios de temperaturas máximas y mínimas e información diaria de precipitación se sugiere consultar los siguientes enlaces:

- [MAPA DIARIO DE TEMPERATURA MÁXIMA.](#)
- [MAPA DIARIO DE TEMPERATURA MÍNIMA.](#)
- [INFORMACIÓN DIARIA DE PRECIPITACIÓN Y TEMPERATURA DE LOS PRINCIPALES AEROPUERTOS DEL PAÍS.](#)
- [MOAICO MAPAS DE PRECIPITACIÓN DIARIA EN MILÍMETROS.](#)

ALERTAS POR NIVELES DE LOS RÍOS

REGIÓN ANDINA	
ALERTA ROJA	SITIOS PARA LOS CUALES SE GENERA LA ALERTA
	<p>CRECIENTES SÚBITAS RÍOS CEIBAS, FRIO Y NEIVA</p> <p>Se mantiene este nivel de alerta por las afectaciones ocasionadas por el incremento súbito de los niveles en el río Frío en jurisdicción del municipio de Rivera, y en los ríos Las Ceibas y Neiva en el municipio de Neiva.</p> <p>Se destaca que los modelos de pronóstico del estado del tiempo no descartan la probabilidad de que para hoy se puedan presentar lluvias sobre la cuenca por lo que el IDEAM mantiene la recomendación a los organismos de socorro regionales y locales mantener atento seguimiento al comportamiento de los niveles de estos ríos.</p>

REGIÓN ANDINA	
ALERTA NARANJA	SITIOS PARA LOS CUALES SE GENERA LA ALERTA
	<p>CRECIENTES SÚBITAS RÍOS DEL ORIENTE Y CENTRO DE CUNDINAMARCA</p> <p>Se baja la alerta de roja a naranja ante la probabilidad de crecientes súbitas en los ríos Gachetá, Lenguazaque, Ubaté y demás afluentes en la zona oriente y centro de Cundinamarca dado que se ha presentado una disminución significativa en las intensidades de las lluvias sobre dichas cuencas, sin embargo el IDEAM recomienda tanto a autoridades locales como a pobladores ribereños, especialmente en los municipios de Cucunubá (especialmente al norte), Ubaté, sabana de Guachetá, Simijaca y el noroccidente del municipio de Lenguazaque mantener atento seguimiento al comportamiento de los niveles de estos ríos.</p> <p>Los modelos de pronósticos del estado del tiempo muestran no descartan lluvias para hoy sobre la región pero de carácter ligero.</p>
	<p>CRECIENTES SÚBITAS PARA EL RÍO AMOLADERO</p> <p>Se baja la alerta de roja a naranja ante la probabilidad de crecientes súbitas en el río Amoladero dado que durante las últimas 24 horas han disminuido las intensidades de las lluvias sobre dicha cuenca. Sin embargo el IDEAM recomienda tanto a autoridades locales como a población ribereña, especialmente del municipio de Gacheta mantener atento seguimiento al comportamiento de los niveles dado que para hoy no se descartan lluvias sobre la región.</p> <p>Similar seguimiento se recomienda para la quebrada Volador -adyacente a este río-, quebradas Los Ranchos, La Lajita, El Arrastradero y Matarredonda, así como en la confluencia con el río Zaque, el cual desemboca al río Guavio, por lo que es importante que los pobladores de sectores bajos mantengan atento seguimiento al comportamiento de los niveles.</p>

ALERTAS POR NIVELES DE LOS RÍOS

REGIÓN ANDINA	
ALERTA AMARILLA	SITIOS PARA LOS CUALES SE GENERA LA ALERTA
	<p>CRECIENTES SÚBITAS APORTANTES DIRECTOS AL MAGDALENA DEPARTAMENTOS HUILA, TOLIMA Y CALDAS</p> <p>Dada la reactivación que se ha dado durante los últimos dos días sobre sectores de los departamentos del Huila, Tolima y Caldas, se están presentando incrementos súbitos significativos en aportantes como el Fortalecillas, Páez, Cabrera, Aipe, Yaguará, Prado, Negro el cual llega al embalse de Prado, Coello, Samaná.</p> <p>El IDEAM hace mantiene el llamado de atención especial para que autoridades locales y regionales de Gestión del Riesgo y pobladores ribereños mantengan atento seguimiento al comportamiento de los niveles de las corrientes aportantes al Magdalena que se ubican en estos departamentos dado que el pronóstico del estado del tiempo prevé probabilidad de persistencia de las lluvias para hoy las que podrían generar incrementos súbitos muy importantes en los niveles.</p>

REGIÓN ANDINA	
ALERTA AMARILLA	SITIOS PARA LOS CUALES SE GENERA LA ALERTA
	<p>CRECIENTES SÚBITAS RÍO MEDELLÍN Y AFLUENTES</p> <p>Se previene a los habitantes en zonas urbanas de Medellín (especialmente en sectores de El Poblado), debido a que se han presentado importantes incrementos de los niveles de algunas quebradas, donde se destacan La Presidenta, la Chacona y La Mona. Igual prevención se hace para varios sectores del Valle de Aburra, especialmente para los municipios de Envigado y Caldas (Antioquia), ya que varias de las quebradas que cruzan éstas poblaciones presentan niveles críticos. No obstante, las lluvias han disminuido en la región durante las últimas horas.</p> <p>El IDEAM sugiere, al Sistema Nacional de Prevención y Atención de Desastres, y en especial, a los CLOPADS Y CREPADS, mantener los diferentes planes de emergencia ante posibles dinámicas extremas relacionadas con inundaciones lentas y crecientes súbitas.</p>

ALERTAS POR NIVELES DE LOS RÍOS

REGIÓN ORINOQUIA

SITIOS PARA LOS CUALES SE GENERA LA ALERTA

ALERTA AMARILLA

PROBABILIDAD DE INCREMENTOS SUBITOS EN LOS NIVELES DE LOS RÍOS AFLUENTES DEL PIEDEMONTES LLANERO

Se mantiene esta alerta dado que se mantiene la probabilidad de incrementos súbitos en aportantes del piedemonte llanero para las cuencas de los ríos Meta y Guaviare, especialmente el Ariari y Guejar para el Guaviare

El IDEAM mantiene la recomendación a la población ribereña estar atenta al comportamiento de los niveles de estos ríos y quebradas.

REGIÓN AMAZONIA

SITIOS PARA LOS CUALES SE GENERA LA ALERTA

ALERTA AMARILLA

PROBABILIDAD DE INCREMENTOS SUBITOS EN LOS AFLUENTES DE LA PARTE ALTA DE LOS RIOS CAQUETA Y PUTUMAYO

Se mantiene esta alerta por cuanto persisten las lluvias de variada intensidad en el piedemonte amazónico, las cuales pueden generar incrementos súbitos en los niveles de las quebradas y ríos aportantes de la parte alta de las cuencas de los ríos Caquetá y Putumayo. Particular atención en la cuenca del río Pescado por las intensas lluvias reportadas. El IDEAM recomienda a la población ribereña estar atenta al comportamiento de los niveles de estos ríos y quebradas.

ALERTAS POR AMENAZAS DE INCENDIOS DE LA COBERTURA VEGETAL

ALERTA ROJA:

Amenaza Alta o muy alta de ocurrencia de incendios de la cobertura vegetal en zonas de bosques, cultivos y pastos, localizados en los siguientes municipios y sectores aledaños:

ALERTA NARANJA:

Amenaza moderada de ocurrencia de incendios de la cobertura vegetal en zonas de bosques, cultivos y pastos, localizados en los siguientes municipios y sectores aledaños:

REGIÓN CARIBE

SITIOS PARA LOS CUALES SE GENERA LA ALERTA

ALERTA ROJA

ATLÁNTICO: Barranquilla, Galapa, Juan de Acosta, Luruaco, Malambo, Piojó, Puerto Colombia, Sabanagrande, Soledad, Tubará.

BOLÍVAR: Achí, Arenal, Arjona, Cantagallo, Cartagena de Indias, Córdoba, El Carmen de Bolívar, Montecristo, Morales, San Jacinto, San Jacinto del Cauca, San Pablo, Santa Catalina, Santa Rosa, Santa Rosa del Sur, Simití, Turbaco, Turbaná, Zambrano.

CESAR: Agustín Codazzi, Astrea, Becerrill, Chimichagua, Chiriguaná, El Copey, El Paso, González, La Gloria, La Paz, Pailitas, Pelaya, Rio de Oro, San Diego, Tamalameque, Valledupar.

CÓRDOBA: Ayapel, Buenavista, Cereté, Chima, Chinú, Ciénaga de Oro, Cotorra, La Apartada, Lórica, Los Córdoba, Momil, Montelíbano, Montería, Moñitos, Planeta Rica, Pueblo Nuevo, Puerto Escondido, Puerto Libertador, Purísima, Sahagún, San Andrés de Sotavento, San Antero, San Bernardo del Viento, San Carlos, San Pelayo, Tierralta, Valencia.

LA GUAJIRA: Albania, Barrancas, Dibulla, Hato Nuevo, Maicao, Manaure, Riohacha, San Juan del Cesar, Uribia.

MAGDALENA: Algarrobo, Aracataca, Ariguaní (El Difícil), Chivolo, Ciénaga, El Retén, Fundación, Nueva Granada, Pijiño del Carmen, Pivijay, Plato, Remolino, Sabanas de San Ángel, Santa Ana, Santa Bárbara de Pinto, Santa Marta, Sitionuevo, Tenerife, Zona Bananera.

SUCRE: Buenavista, Caimito, Chalán, Colosó, Coveñas, Guaranda, La Unión, Los Palmitos, Majagual, Ovejas, Palmito, San Benito Abad, San Marcos, San Pedro, Sincé, Sucre, Tolú, Tolviejo.

REGIÓN CARIBE

SITIOS PARA LOS CUALES SE GENERA LA ALERTA

ALERTA NARANJA

BOLÍVAR: Cicuco, Clemencia, Hatillo de Loba, Magangué, Pinillos.

CESAR: Aguachica, Curumaní, La Jagua de Ibirico, Pueblo Bello.

SUCRE: Galeras, Morroa, San Onofre, Sincelejo.

Especial atención en los Parques Nacionales Naturales Isla de Salamanca, Paramillo, Macuira y Sierra Nevada de Santa Marta.

ALERTAS POR AMENAZAS DE INCENDIOS DE LA COBERTURA VEGETAL

REGIÓN ANDINA

SITIOS PARA LOS CUALES SE GENERA LA ALERTA

ALERTA
ROJA

ANTIOQUIA: Abriaquí, Apartadó, Arboletes, Buriticá, Cáceres, Cañasgordas, Carepa, Caucaasia, Dabeiba, El Bagre, Frontino, Ituango, Maceo, Murindó, Mutatá, Nechí, Necolí, Pueblorrico, Puerto Berrío, Remedios, San Juan de Urabá, San Pedro de Urabá, San Roque, San Vicente, Tarazá, Turbo, Uramita, Urrao, Vegachí, Vigía del Fuerte.

BOYACÁ: Boavita, Briceño, Chiquinquirá, Chiscas, Chita, Chivatá, Cóbbita, Covarachía, Duitama, El Cocuy, El Espino, Firavitoba, Guacamayas, Guicán, Jericó, La Uvita, Motavita, Oicatá, Paipa, Panqueba, Pesca, Ráquira, Samacá, San Mateo, San Miguel de Sema, Santana, Sativanorte, Siachoque, Soatá, Socotá, Sogamoso, Sotaquirá, Susacón, Tibasosa, Tinjacá, Tipacoque, Toca, Tununguá, Tuta, Ventaquemada.

CUNDINAMARCA: Girardot, Guachetá, Nariño, Puerto Salgar, Villapinzón.

NARIÑO: Cuaspud (Carlosama), Cumbal, Ipiales, Potosí, Tumaco.

NORTE DE SANTANDER: Ábrego, Cáchira, Cócota, Chitagá, Convención, El Carmen, Hacarí, La Playa, Labateca, Ocaña, Pamplona, San Calixto, Silos, Teorama, Toledo.

SANTANDER: Albania, Aratoca, Barichara, Barrancabermeja, Betulia, Bucaramanga, Cabrera, California, Capitanejo, Carcasí, Cepitá, Cerrito, Charta, Cimitarra, Confines, Contratación, Curití, El Carmen, Enciso, Florián, Floridablanca, Galán, Girón, Guaca, Hato, Jordán, Landázuri, Lebrija, Los Santos, Macaravita, Málaga, Matanza, Mogotes, Molagavita, Onzaga, Palmas del Socorro, Piedecuesta, Puerto Parra, Puerto Wilches, Rionegro, San Andrés, San Gil, San Joaquín, San José de Miranda, San Miguel, San Vicente de Chucurí, Santa Bárbara, Santa Helena del Opón, Simacota, Socorro, Suaita, Tona, Vélez, Villanueva, Zapatoca.

TOLIMA: Armero (Guayabal), Carmen de Apicalá, Coello, Espinal, Guamo, Ortega, San Luis, Valle de San Juan.

VALLE DEL CAUCA: Argelia, Bolívar, Buenaventura, Bugalagrande, Cali, Candelaria, Dagua, El Cairo, Florida, Roldanillo, Trujillo, Zarzal.

ALERTAS POR AMENAZAS DE INCENDIOS DE LA COBERTURA VEGETAL

REGIÓN ANDINA

SITIOS PARA LOS CUALES SE GENERA LA ALERTA

ALERTA NARANJA

ANTIOQUIA: Andes, Bello, Caicedo, Copacabana, Chigorodó, Girardota, Yalí, Yolombó, Yondó (Casabe), Zaragoza.

BOYACÁ: Arcabuco, Garagoa, Guayatá, La Capilla, Pachavita, Saboyá, Somondoco, Úmbita, Zetaquirá.

CAUCA: Corinto, Guapi, Miranda.

CUNDINAMARCA: Agua de Dios, Anapoima, Apulo, Beltrán, Fúquene, Guataquí, Jerusalén, Nilo, Pulí, Ricaurte, Tenjo, Tocaima, Ubalá.

NORTE DE SANTANDER: Chinácota.

QUINDÍO: Armenia.

RISARALDA: Belén de Umbría.

SANTANDER: Aguada, El Guacamayo, Gámbita, Guadalupe, Guapotá, Oiba.

TOLIMA: Ambalema, Chaparral, Coyaima, Flandes, Lérida, Melgar, Piedras, Prado, Purificación, Saldaña, Suárez.

VALLE DEL CAUCA: Buga.

Especial atención en los Parques Nacionales Naturales Paramillo y El Cocuy

ALERTAS POR AMENAZAS DE INCENDIOS DE LA COBERTURA VEGETAL

REGIÓN DE LA ORINOQUÍA	
ALERTA ROJA	SITIOS PARA LOS CUALES SE GENERA LA ALERTA
	ARAUCA: Arauca, Tame. VICHADA: Cumaribo, Puerto Carreño.

REGIÓN DE LA ORINOQUÍA	
ALERTA NARANJA	SITIOS PARA LOS CUALES SE GENERA LA ALERTA
	ARAUCA: Arauquita, Cravo Norte, Fortul, Puerto Rondón. CASANARE: La Salina, San Luis de Palenque, Trinidad, Sácama VICHADA: La Primavera.

Especial atención en los Parques Nacional es Natural es El Cocuy, Cordillera de los Picachos, El Tuparro, Tinigua, Sumapaz, y Sierra de La Macarena.

REGIÓN DE LA AMAZONÍA	
ALERTA NARANJA	SITIOS PARA LOS CUALES SE GENERA LA ALERTA
	GUAINÍA: Cacachual, Inírida

Especial atención en el Parque Nacional Natural Chiribiquete

ALERTAS POR AMENAZAS DE DESLIZAMIENTO

ALERTA ROJA:

Amenaza alta a muy alta por deslizamientos de tierra detonados por lluvias, localizados en los siguientes municipios:

ALERTA NARANJA:

Amenaza moderada por deslizamientos de tierra detonados por lluvias, localizados en los siguientes municipios:

REGIÓN ANDINA

SITIOS PARA LOS CUALES SE GENERA LA ALERTA

ALERTA ROJA

CUNDINAMARCA: Gachetá
HUILA: Algeciras y Campoalegre.

REGIÓN ANDINA

SITIOS PARA LOS CUALES SE GENERA LA ALERTA

ALERTA NARANJA

ANTIOQUIA: Briceño y Valdivia.
CUNDINAMARCA: Lenguazaque
HUILA: Aipe Neiva, Rivera y Hobo.
TOLIMA: Alpujarra, Chaparral, Dolores y Rioblanco.

REGIÓN DE LA ORINOQUIA

SITIOS PARA LOS CUALES SE GENERA LA ALERTA

ALERTA NARANJA

META: Cubarral, Guamal y El Castillo

REGIÓN DE LA AMAZONIA

SITIOS PARA LOS CUALES SE GENERA LA ALERTA

ALERTA NARANJA

PUTUMAYO: Mocoa

ALERTAS METEOMARINA

MAR CARIBE

ALERTA AMARILLA

POR PLEAMAR

Hasta el día de hoy 24 de febrero, se presentará una de las pleamares más significativas del mes en el Archipiélago de San Andrés, Providencia y Santa Catalina. De forma similar, hasta el 26 de febrero del año en curso; se espera la máxima pleamar asociada a la marea astronómica en el centro y oriente del litoral Caribe Colombiano. Por lo anterior se recomienda a los habitantes costeros estar atentos a la evolución del fenómeno.

OCÉANO PACÍFICO

ALERTA AMARILLA

POR PLEAMAR

Hasta el próximo 05 de marzo del presente año, se registrará pleamar en el litoral Pacífico colombiano, la cual se asociada con la marea astronómica. Por lo anterior, se recomienda a los habitantes costeros estar atentos a la evolución del fenómeno.

°C: grados Celsius

m: metros

mm: milímetros

msnm: metros sobre nivel del mar

Km/h: kilómetros por hora

HLC: hora local colombiana

GOES: Geostationary Operational Environmental Satellites (Satélite Geostacionario Operacional Ambiental).

GOES-13 es el designado GOES-Este, localizado en 75° W sobre el ecuador geográfico.

PNN: Parque Nacional Natural

SFF: Santuario de Fauna y Flora



ALERTA ROJA. PARA TOMAR ACCIÓN Advierte al Sistema Nacional de Gestión del Riesgo de Desastres sobre el peligro de un fenómeno y sus efectos adversos sobre la población. Se emite una alerta sólo cuando la identificación de un evento extraordinario indique la amenaza inminente y cuando la gravedad del fenómeno requiera atención prioritaria de los comités departamentales y locales.



ALERTA NARANJA. PARA PREPARARSE Indica la amenaza de un fenómeno. No implica riesgo inmediato por lo que es catalogado como un mensaje para informarse y prepararse. El aviso implica vigilancia continua ya que las condiciones son propicias para el desarrollo de un suceso natural.



ALERTA AMARILLA. PARA INFORMARSE Se emite cuando las condiciones hidrometeorológicas son favorables para la ocurrencia de un fenómeno natural y pueden aumentar el riesgo según los pronósticos. Por sus características, este nivel está encaminado a informar.

CONDICIONES NORMALES Indica que no existe ninguna clase de alerta para la región o zona mencionada.

OMAR FRANCO | Director General

CHRISTIAN EUSCÁTEGUI | Jefe Oficina del Servicio de Pronósticos y Alertas

Profesionales de Turno:

Leidy RODRIGUEZ, Viviana CHIVATÁ, Sonia BERMUDEZ, Mauricio TORRES, Claudia CONTRERAS y David CORTÉS.

<http://www.ideam.gov.co>

Correos electrónicos: servicio@ideam.gov.co, alertas@ideam.gov.co

Calle 25D # 96B - 70, Piso 3. Bogotá, D.C., Colombia.

Teléfono: 3075625 Ext. 1334-1336.

Síguenos en:

