

INFORME TÉCNICO

DIARIO N°053

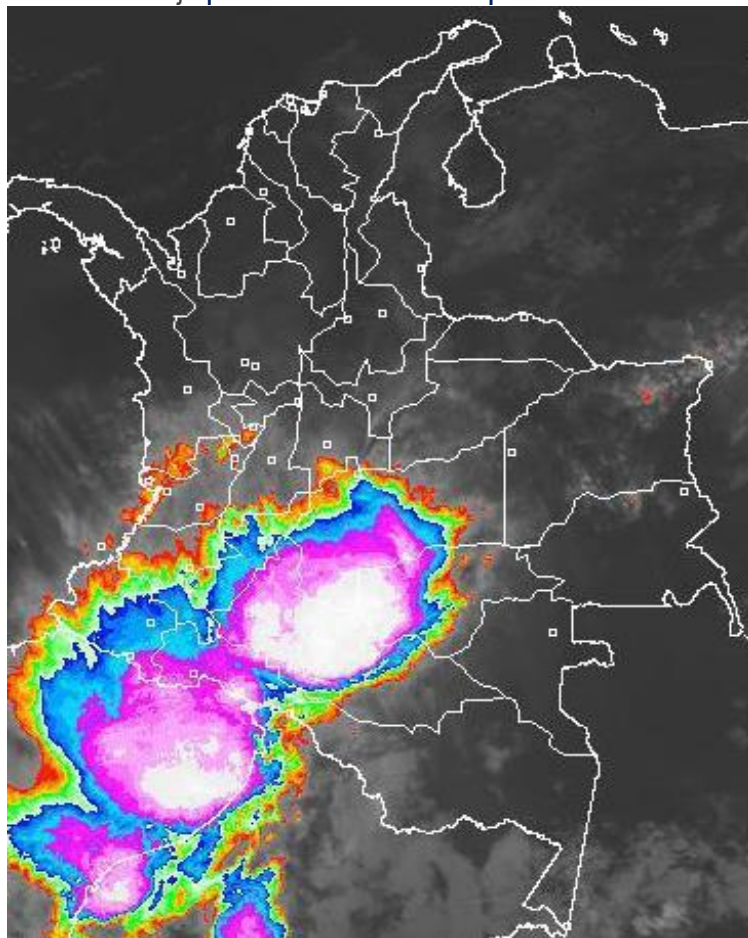
El IDEAM comunica al Sistema Nacional de Gestión del Riesgo (SNGR) y al Sistema Nacional Ambiental (SINA).

Bogotá D. C., miércoles 22 de febrero de 2017. Hora de actualización:
11:45 a. m. HLC



IMAGEN SATELITAL

Canal Infrarrojo | 21 de febrero de 2017 | Hora 5:45 a. m. HLC



CONDICIONES HIDROMETEOROLÓGICAS ACTUALES

En las últimas horas se han registrado fuertes lluvias y con presencia de actividad eléctrica en el centro y occidente de la amazonia y en el departamento de Meta, incluyendo sectores del piedemonte, al igual que en zonas de montaña del oriente de la región Andina. El día de hoy se estiman las lluvias más importantes al sur de las regiones Andina y Pacífica, además al occidente de la Amazonía y sur de Orinoquia, éstas serán de carácter moderado a fuerte, incluso con actividad eléctrica.



Consulte todos los días el pronóstico del tiempo y las alertas hidrometeorológicas vigentes del IDEAM, en un formato de calidad. Alrededor de las 7:30 a. m. está a disposición del público en www.ideam.gov.co.

Se puede ver también en dispositivos móviles **AQUÍ**





LO MÁS DESTACADO

LLUVIAS REGISTRADAS EN LAS ÚLTIMAS 24 HORAS

- Desde ayer en horas de la tarde, en amplios sectores del país se registraron lluvias de volumen considerable, las cuales principalmente se han registrado en las regiones Andina, Orinoquia, Amazonia y Pacífica. El mayor volumen se registró en el municipio de **Cubarral (Meta)**, con **160.0 mm**.

ALERTA ROJA

- Por incremento importante los niveles en varias corrientes afluentes a la región de El Guavio, en oriente de Cundinamarca.
- Por niveles altos en el río Ceibas y sus principales afluentes, en inmediaciones de Neiva.
- Por probabilidad alta de ocurrencia de deslizamientos de tierra en áreas inestables de alta pendiente detonados por precipitaciones en algunos municipios del departamento de Cundinamarca.
- Por amenaza alta de ocurrencia de incendios de la cobertura vegetal en zonas de bosques, cultivos y pastos, localizados en varios municipios de las regiones Caribe, Andina, Orinoquia y Amazonia.

ALERTA NARANJA

- Por posibilidad moderada de incendios de la cobertura vegetal en varios municipios de las regiones Caribe, Andina, Orinoquia y Amazonia.
- Por probabilidad moderada de ocurrencia de deslizamientos de tierra en áreas inestables de alta pendiente detonados por precipitaciones en municipios de departamentos de la región Andina y Orinoquia.

ALERTA AMARILLA

- Por incremento de niveles del río Medellín y sus principales afluentes.
- Por incremento de niveles de los ríos Caquetá y Putumayo, e igualmente de sus principales afluentes.
- Por probabilidad de incrementos súbitos en la cuenca alta del río Ariari.
- Por pleamar en el Mar Caribe colombiano.
- Por pleamar en el Océano Pacífico.

IMPORTANTE

- Aunque en forma moderada varias corrientes (especialmente en las regiones Andina y Caribe), presentan descensos de sus niveles. Esta condición hidrológica puede causar afectación en las fuentes abastecedoras de los acueductos. Se recomienda a las autoridades municipales, estar atentos a la evolución de ésta situación.
- Aunque el río Amazonas presenta un moderado ascenso en sus niveles (lo que es normal para esta época del año), esta condición hidrológica no genera ninguna alerta.
- En los últimos dos días se ha observado un incremento moderado de las temperaturas máximas, especialmente en los departamentos de Bolívar, Cesar, Tolima y Casanare.

PRONÓSTICO CONDICIONES METEOROLÓGICAS ESPECIALES

ÁREA DEL VOLCÁN GALERAS

A lo largo de la jornada se pronostican condiciones nubosas con precipitaciones entre ligeras y moderadas.

EL SERVICIO GEOLÓGICO COLOMBIANO reporta en nivel AMARILLO (III): CAMBIOS EN EL COMPORTAMIENTO DE LA ACTIVIDAD VOLCÁNICA. Lat: 1.55 Lon: -77.37

ELEVACIÓN (pies)	DIRECCIÓN	VELOCIDAD	
		NUDOS	Km/h
10,000	NOROESTE	5 - 10	9 - 18
18,000	NORESTE	10 - 15	18 - 27
24,000	NORESTE	25 - 30	45 - 54
30,000	NOROESTE	25 - 30	45 - 54

ÁREA DEL VOLCÁN NEVADO DEL HUILA

Nubosidad variable a lo largo de la jornada con lluvias dispersas al atardecer o durante la noche, luego de un día seco.

EL SERVICIO GEOLÓGICO COLOMBIANO reporta en nivel AMARILLO (III): CAMBIOS EN EL COMPORTAMIENTO DE LA ACTIVIDAD VOLCÁNICA. Lat: 2.92 Lon: -76.05

ELEVACIÓN (pies)	DIRECCIÓN	VELOCIDAD	
		NUDOS	Km/h
10,000	NOROESTE	0 - 5	0 - 9
18,000	NORTE	5 - 10	9 - 18
24,000	NORESTE	20 - 25	36 - 45
30,000	NOROESTE	25 - 30	45 - 54

ÁREA DEL VOLCÁN CERRO MACHÍN

Predominarán las condiciones cubiertas con precipitaciones entre ligeras y moderadas. No se descarta la posibilidad de actividad eléctrica.

EL SERVICIO GEOLÓGICO COLOMBIANO reporta en nivel AMARILLO (III): CAMBIOS EN EL COMPORTAMIENTO DE LA ACTIVIDAD VOLCÁNICA. Lat: 4.80 Lon: -75.62

ELEVACIÓN (pies)	DIRECCIÓN	VELOCIDAD	
		NUDOS	Km/h
10,000	NOROESTE	0 - 5	0 - 9
18,000	NORESTE	5 - 10	9 - 18
24,000	ESTE	15 - 20	27 - 36
30,000	NOROESTE	25 - 30	45 - 54

ÁREA DEL VOLCÁN NEVADO DEL RUIZ

En las primeras horas de la jornada son previstas precipitaciones entre ligeras y moderadas. Luego se presentará tiempo seco.

EL SERVICIO GEOLÓGICO COLOMBIANO reporta en nivel AMARILLO (III): CAMBIOS EN EL COMPORTAMIENTO DE LA ACTIVIDAD VOLCÁNICA. Lat: 4.89 Lon: -75.32

ELEVACIÓN (pies)	DIRECCIÓN	VELOCIDAD	
		NUDOS	Km/h
10,000	NORESTE	0 - 5	0 - 9
18,000	NORESTE	5 - 10	9 - 18
24,000	NORESTE	20 - 25	36 - 45
30,000	NOROESTE	25 - 30	45 - 54

ÁREA DEL COMPLEJO VOLCÁNICO CHILES-CERRO NEGRO DE

Cielo entre parcialmente cubierto y cubierto con lluvias a diferentes horas.

EL SERVICIO GEOLÓGICO COLOMBIANO reporta en nivel AMARILLO (III): CAMBIOS EN EL COMPORTAMIENTO DE LA ACTIVIDAD VOLCÁNICA. Lat: 0.81-Lon: 77.93 Lat: 0.76 Lon: -77.95

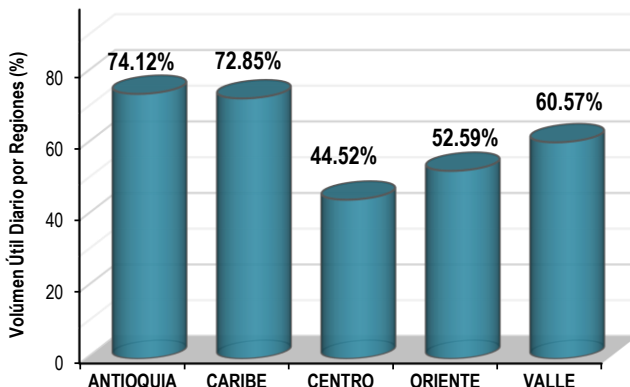
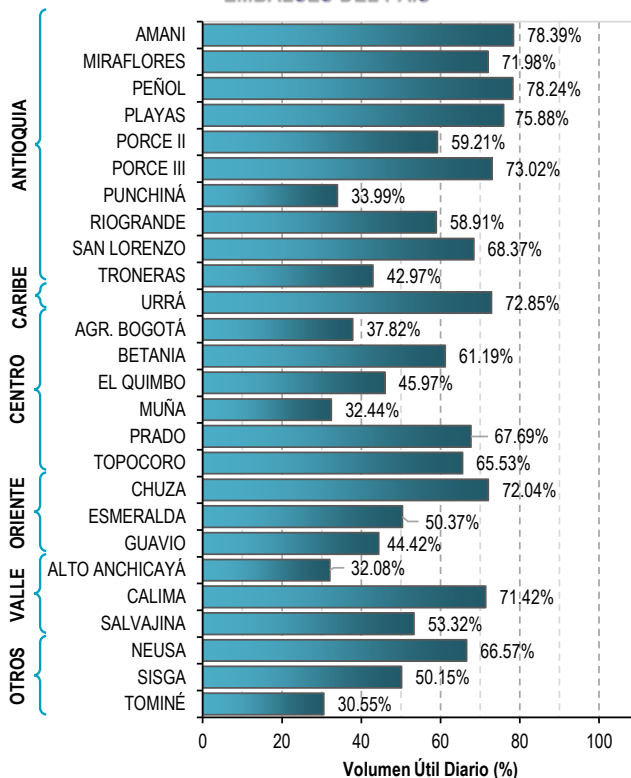
ELEVACIÓN (pies)	DIRECCIÓN	VELOCIDAD	
		NUDOS	Km/h
10,000	ESTE	0 - 5	0 - 9
18,000	ESTE	10 - 15	18 - 27
24,000	ESTE	15 - 20	27 - 36
30,000	NORESTE	20 - 25	36 - 45

ESTADO DE LOS EMBALSES

A continuación se relaciona el volumen útil diario de los principales embalses del país (expresado en porcentaje), de acuerdo con la información reportada por XM S.A. E.S.P en la siguiente dirección electrónica:

<http://ido.xm.com.co/ido/SitePages/hidrologia.aspx?q=reservas>

VOLUMEN ÚTIL DIARIO EN LOS PRINCIPALES EMBALSES DEL PAÍS



Para estar informado diariamente de lo que pasa con el pronóstico del tiempo y las alertas.

Síguenos en Twitter @IDEAMColombia



PRECIPITACIONES

A continuación se relacionan los municipios donde en las últimas 24 horas se registraron precipitaciones iguales o superiores a 20.0 mm.

DEPARTAMENTO	MUNICIPIO
ANTIOQUIA	La Unión (28.0), Caramanta (20.0).
CESAR	Agustín Codazzi (49.5).
CALDAS	Neira (26.0), Manizales (23.5).
CAQUETÁ	Valparaíso (96.0), Sevilla (80.0), Florencia (47.0), San José del Fragua (33.0), Belén de los Andaquíes (22.0).
CUNDINAMARCA	Bogotá D. C. - estación Universidad Nacional- (32.7), Tibacuy (20.0), Chocontá (20.0).
HUILA	Neiva (104.0), Hobo (97.0), Palermo (53.0), La Plata (49.3), Rivera (30.0).
META	Cubarral (160.0) , Vistahermosa (62.0), La Macarena (50.0), El Dorado (46.0), Vistahermosa (31.0), Puerto Rico (26.0), San Juan de Arama (24.0), Restrepo (21.6).
PUTUMAYO	San Miguel (32.0), Puerto Leguizamó (29.9), Mocoa (20.0).
RISARALDA	Pereira (45.9).
TOLIMA	Ataco (47.5), Libano (41.0), Villahermosa (23.3), Murillo (20.0).
VALLE DEL CAUCA	Tuluá (26.5)

Para estar informado diariamente de lo que pasa con el **pronóstico del tiempo y las alertas.**

Síguenos en Twitter
@IDEAMColombia



TEMPERATURAS MÁXIMAS

A continuación se relacionan los municipios donde en las últimas 24 horas se registraron temperaturas iguales o superiores a 35.0 °C.

DEPARTAMENTO	MUNICIPIO
ANTIOQUIA	Valparaíso (35.8).
ARAUCA	Arauca (35.6).
BOLIVAR	El Guamo (36.0), Zambrano (35.2), San Pablo (35.2).
CAQUETÁ	Valparaíso (35.6), Solano (35.4).
CASANARE	Tauramena (35.6), Paz de Ariporo (35.4), Aguazul (35.4), Trinidad (35.4), Orocué (35.2).
CESAR	Bosconia (36.8), Valledupar (35.8).
CORDOBA	Ayapel (35.8), Montelíbano (35.2).
CUNDINAMARCA	Jerusalén (38.6), Puerto Salgar (35.2), Paratebuena (35.0).
GUINÍA	Puerto Inírida (35.0).
META	San Martín (35.4).
MAGDALENA	Pivijay (36.8).
SANTANDER	Puerto Parra (36.6), Barrancabermeja (35.2).
TOLIMA	Flandes (37.4), Guamo (37.0), Espinal (36.8), Armero (36.6), Prado (36.4), Ambalema (36.3), Natagaima (35.8).
VICHADA	Cumaribo (35.4).

RADIACIÓN ULTRAVIOLETA

ALTOS VALORES DE RADIACIÓN ULTRAVIOLETA EN AMPLIOS SECTORES DEL PAÍS.

Debido a los bajos valores de ozono que se presentan en el país normalmente durante gran parte del año, pero especialmente a finales y principios del mismo, y a la poca nubosidad que se espera en gran parte del territorio nacional desde finales de diciembre hasta marzo del 2017, principalmente en horas de la mañana y primeras horas de la tarde, se incrementarán los valores de radiación ultravioleta en superficie y se recomienda: evitar la exposición directa al Sol entre las 9 de la mañana y las 4 de la tarde, usar ropa protectora cuando se está exponiendo al Sol (camisa de manga larga, sombreros de ala ancha, lentes protectores), usar bloqueadores solares para la piel con un factor de protección 30 o mayor y por último, deben tener especial cuidado las personas de piel blanca y los niños.

Lo anterior es porque el ozono absorbe la radiación ultravioleta procedente del Sol y si su cantidad disminuye durante el periodo mencionado anteriormente, aumentará la radiación ultravioleta en superficie, lo cual puede producir eritemas (quemaduras de la piel por exposición al Sol), acelerar el envejecimiento de la piel, afectar el sistema inmunológico y puede producir cáncer de piel y daños oculares. Los valores altos y peligrosos de radiación ultravioleta se presentarán en todo el territorio nacional, pero los máximos se darán en las zonas montañosas, en particular al sur de Antioquia, Santanderes, Tolima, Eje Cafetero, Boyacá, Cundinamarca, Huila, Cauca y Nariño.

ALERTA POR DESCENSOS SIGNIFICATIVOS DE LAS TEMPERATURAS MÍNIMAS DEL AIRE

A continuación se relacionan los municipios donde se registraron temperaturas iguales o menores a 5 °C (la observación corresponde al registro de hoy tomado a las 7:00 a. m.):

<p>NO SE GENERA NINGUNA ALERTA</p>	<p>SITIOS PARA LOS CUALES SE GENERA LA ALERTA</p> <p>CONDICIONES NORMALES</p>
---	---



PRONÓSTICO METEOROLÓGICO



Miércoles 22 y jueves 23 de febrero de 2017

REGIÓN	PRONÓSTICO
SABANA DE BOGOTÁ	<p>MIÉRCOLES. En las primeras horas del día se estima cielo mayormente cubierto con tiempo seco, no se descartan lloviznas al occidente y sur de la ciudad. Para la tarde se prevén precipitaciones en diferentes sectores de la ciudad y en la sabana, se estima que las de mayor intensidad se registren hacia el oriente, norte y algunos sectores del sur de la ciudad y centro y norte de la sabana. En la noche se mantendrán la lluvias en el oriente de la ciudad, probabilidad de lloviznas para el resto del área.</p> <p>JUEVES. Se prevé que se registren lluvias y/o lloviznas, especialmente en la tarde y noche sobre el oriente del área.</p>
CARIBE	<p>MIÉRCOLES. En las primeras horas de la jornada se estima tiempo seco a lo largo de la región con cielo ligeramente nublado y amplios intervalos soleados. Durante la tarde, se estima que continúe el tiempo seco en la región, salvo hacia el sur de Córdoba donde no se descartan algunas lloviznas. Para la noche predominarán las condiciones secas en gran parte de la región.</p> <p>JUEVES. Se estima persistan las condiciones de tiempo seco, son posibles algunas lloviznas hacia el sur de Bolívar y Cesar, además se espera cielo entre ligera y parcialmente cubierto.</p>
ARCHIPIÉLAGO DE SAN ANDRÉS, PROVIDENCIA Y SANTA CATALINA	<p>MIÉRCOLES. En las primeras horas de la jornada se estima tiempo seco a lo largo de la región con cielo ligeramente nublado y amplios intervalos soleados. Durante la tarde, se estima que continúe el tiempo seco en la región, salvo hacia el sur de Córdoba donde no se descartan algunas lloviznas. Para la noche predominarán las condiciones secas en gran parte de la región.</p> <p>JUEVES. Se estima persistan las condiciones de tiempo seco, son posibles algunas lloviznas hacia el sur de Bolívar y Cesar, además se espera cielo entre ligera y parcialmente cubierto.</p>
MAR CARIBE	<p>MIÉRCOLES. Se estima que en gran parte de la zona marítima se registren condiciones secas con poca nubosidad a lo largo de la jornada.</p> <p>JUEVES. Tiempo seco con cielo mayormente despejado en gran parte del área a lo largo de la jornada.</p>

Planeando tu día?
Descarga YA y conoce...



Consúltalo a diario y únete a la Cultura del Pronóstico del IDEAM

Disponible para  



PRONÓSTICO METEOROLÓGICO



Miércoles 22 y jueves 23 de febrero de 2017

REGIÓN	PRONÓSTICO
ANDINA	<p>MIÉRCOLES. Cielo mayormente cubierto en el centro y sur de la región. En las primeras horas de la jornada con precipitaciones en áreas del oriente de Cundinamarca, Tolima, Huila y en las montañas de Cauca y Nariño. Lloviznas en el oriente de Caldas. Alta probabilidad de actividad eléctrica en los momentos de lluvia intensa. Para la tarde, son previstas precipitaciones en zonas del sur de Antioquia y en amplios sectores de Cundinamarca, Tolima, Huila, Cauca, Boyacá y Nariño. Lluvias ligeras en el Eje Cafetero. En la noche se estiman algunas lluvias en áreas del centro y oriente de Cundinamarca, sur de Tolima, Huila, en las montañas de Nariño, de menor intensidad en el suroriente de Cauca, Valle del Cauca y sur de Santander.</p> <p>JUEVES. En la mañana abundante nubosidad en el sur de la región. Son estimadas lluvias en zonas de Boyacá, Cundinamarca, Tolima, Huila, Nariño y precipitaciones menos intensas en el suroccidente de Antioquia y en el sur de Norte de Santander, en horas de la tarde, es probable que se extiendan hasta las primeras horas de la noche.</p>
INSULAR PACÍFICA	<p>MIÉRCOLES. Para la jornada, en las islas de Malpelo y Gorgona se estima tiempo seco con nubosidad variable.</p> <p>JUEVES. Se mantendrán las condiciones secas en Gorgona y Malpelo.</p>
PACÍFICA	<p>MIÉRCOLES. Para las primeras horas de la jornada, se prevén precipitaciones entre ligeras y moderadas en zonas de Cauca, Valle del Cauca y Nariño. El resto de la región con cielo mayormente cubierto. En la tarde nubosidad variada con precipitaciones especialmente en zonas del sur de Chocó y sectores de Nariño. El resto de la región con cielo entre parcial y mayormente cubierto. En la noche se estima que predomine el tiempo seco, salvo en límites entre Cauca y Nariño y el sur de este último departamento, donde no se descartan lloviznas.</p> <p>JUEVES. Se estima nubosidad variable a lo largo de la jornada, se estiman lloviznas dispersas en varios sectores de los departamentos de Cauca y Nariño, sin descartar algunos sectores del norte de Chocó, al finalizar la tarde e inicios de al noche.</p>
OCÉANO PACÍFICO	<p>MIÉRCOLES. Se estiman lloviznas en zonas cercanas al litoral del sur de Chocó y de Nariño, especialmente en las primeras horas de la jornada. En el resto del área tiempo seco.</p> <p>JUEVES. Se estima tiempo seco con nubosidad variable en gran parte de la zona oceánica.</p>

Planeando tu día?
Descarga YA y conoce...



Consúltalo a diario y únete a la Cultura del Pronóstico del IDEAM

Disponible para  



PRONÓSTICO METEOROLÓGICO





Miércoles 22 y jueves 23 de febrero de 2017

REGIÓN	PRONÓSTICO
<p>ORINOQUIA</p>	<p>MIÉRCOLES. En el transcurso de las primeras horas de la jornada, se estima cielo mayormente nublado con lluvias moderadas a fuertes en Meta, incluida zonas aledañas al piedemonte. Actividad eléctrica en momentos de lluvia intensa. Predominio de tiempo seco para el resto del área. Para la tarde se estima que continúen algunas precipitaciones en zonas de Meta y se extiendan hacia sectores de Vichada. Lluvias ligeras al sur de Casanare. El resto de la región con cielo parcialmente nublado y tiempo seco. Durante la noche se prevén precipitaciones en Meta, no se descartan lloviznas en el sur de Casanare y sectores de Vichada. El resto de la región con cielo parcialmente nublado y tiempo seco.</p> <p>JUEVES. Se estima cielo mayormente cubierto con lluvias en zonas de Meta, Vichada y en el sur de Casanare. Probables descargas eléctricas.</p>
<p>AMAZÓNICA</p>	<p>MIÉRCOLES. Condiciones mayormente cubiertas en las primeras horas del día en la región, con lluvias y actividad eléctrica en áreas de Caquetá, Putumayo y occidente de Guaviare. Nubosidad variable y predominio de tiempo seco para el resto del área. Para la tarde prevalecerán las condiciones cubiertas sobre amplios sectores de la región y se estima que las precipitaciones más intensas se registren en áreas de Guainía, Amazonas, Caquetá y Putumayo. Alta probabilidad de tormentas eléctricas. En la noche se estima que las precipitaciones se registren en el oriente y occidente de la región, especialmente en áreas de Guainía, Vaupés, Amazonas y Caquetá, además se estiman lluvias a lo largo del Piedemonte.</p> <p>JUEVES. Nubosidad densa en varios sectores de la región, con lluvias moderadas y descargas eléctricas en varias zonas de la región; las de mayor volumen en áreas de Amazonas, Putumayo, Vaupés y Caquetá.</p>

Planeando tu día? Descarga YA y conoce...



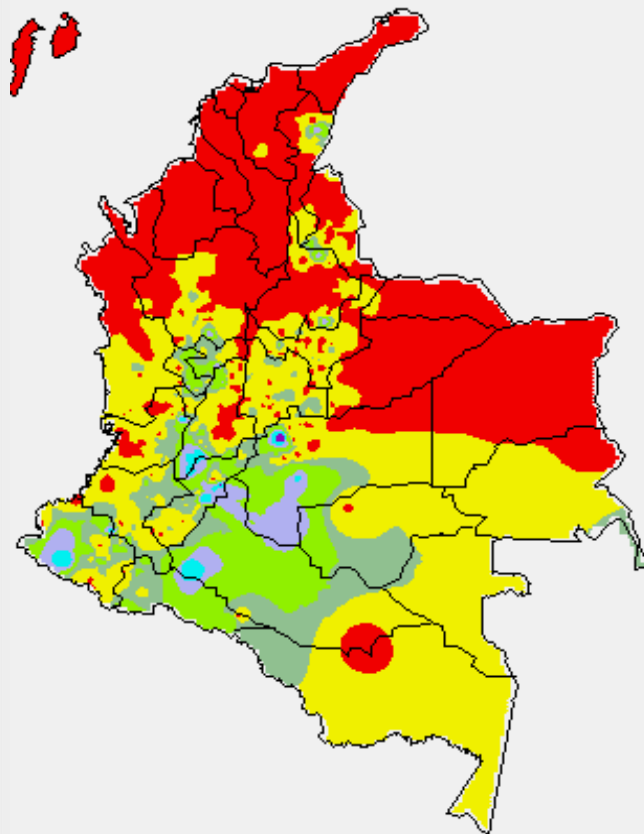
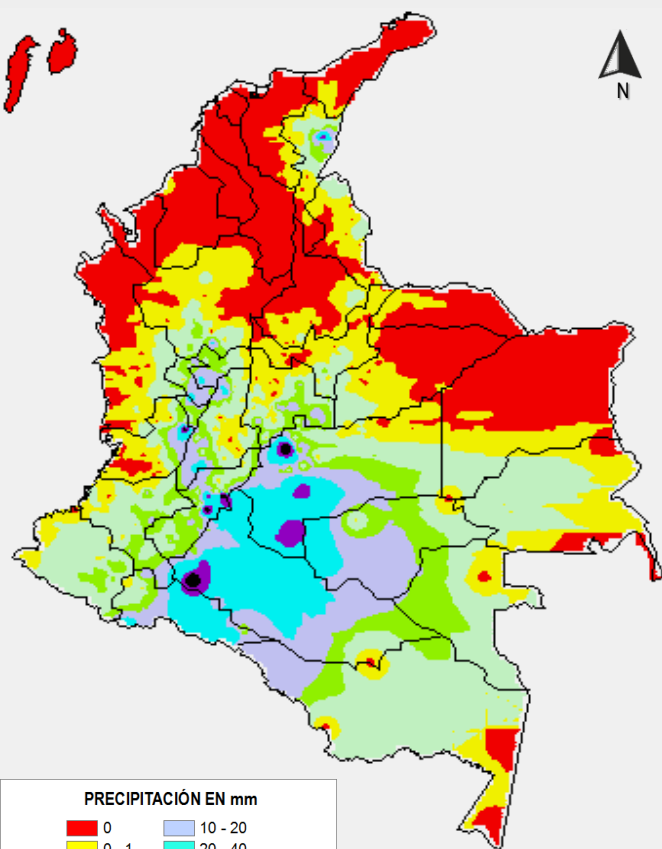
Consúltalo a diario y únete a la Cultura del Pronóstico del IDEAM

Disponible para  

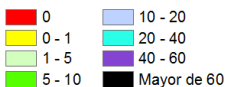
MAPAS DE PRECIPITACIÓN

Precipitación diaria: desde las 7:00 a. m. del día martes 21 de febrero hasta las 7:00 a. m. del día miércoles 23 de febrero de 2017.

Precipitación de los últimos 3 días: desde las 7:00 a. m. del día domingo 19 de febrero hasta las 7:00 a.m. del día miércoles 22 de febrero de 2017.



PRECIPITACIÓN EN mm



1 milímetro de precipitación equivale a 1 litro de lluvia por m²



ALERTAS VIGENTES E INFORMACIÓN ADICIONAL

Para mayor información sobre el pronóstico del estado del tiempo, informes técnicos diarios, comunicados especiales, mapas diarios de temperaturas máximas y mínimas e información diaria de precipitación se sugiere consultar los siguientes enlaces:

- [MAPA DIARIO DE TEMPERATURA MÁXIMA.](#)
- [MAPA DIARIO DE TEMPERATURA MÍNIMA.](#)
- [INFORMACIÓN DIARIA DE PRECIPITACIÓN Y TEMPERATURA DE LOS PRINCIPALES AEROPUERTOS DEL PAÍS.](#)
- [MOSAICO MAPAS DE PRECIPITACIÓN DIARIA EN MILÍMETROS.](#)

ALERTAS POR NIVELES DE LOS RÍOS

REGIÓN ANDINA

SITIOS PARA LOS CUALES SE GENERA LA ALERTA

CRECIENTES SÚBITAS RÍOS DEL ORIENTE Y CENTRO DE CUNDINAMARCA

Se mantiene el nivel de alerta debido a las fuertes precipitaciones presentadas en las horas de la tarde- noche para los ríos Gachetá, Lenguazaque, Ubaté y demás afluentes en la zona oriente y centro de Cundinamarca. Se reportan afectaciones en los municipios de Cucunubá (especialmente al Norte) y Ubaté, e igualmente a las zonas de sabana de Guachetá y Simijaca y el noroccidente del municipio de Lenguazaque. Se recomienda especial atención a los pobladores debido a que el pronóstico del tiempo indica lluvias para las siguientes horas.

CRECIENTES SÚBITAS PARA EL RÍO AMOLADERO

Debido a las fuertes precipitaciones registradas desde anoche en el municipio de Gachetá (Cundinamarca), se han registrado crecientes súbitas del río Amoladero, situación que está causando afectación, especialmente en sectores rurales del municipio. Igual condición se presenta para la quebrada Volador -adyacente a este río-, por lo cual se previene a pobladores de sectores bajos, especialmente en la vereda Yonama del municipio de Gachetá. Debido a esta condición hidrológica, se previene a todos los pobladores residentes en inmediaciones de sus principales afluentes, donde se destacan las quebradas Los Ranchos, La Lajita, El Arrastradero y Matarredonda, para que estén atentos a esta situación; la alerta se extiende hasta la confluencia con el río Zaque, el cual desemboca en el río Guavio, que amortiguará la onda de crecida. El IDEAM recomienda a los organismos de socorro regionales permanecer atentos ante esta eventualidad.

CRECIENTES SÚBITAS RÍO CEIBAS Y RIO FRIO

Por las intensas lluvias ocurridas en sectores de la cuenca alta del río Magdalena en el departamento del Huila se reportaron incrementos súbitos en los niveles de los ríos Frío en jurisdicción del municipio de Rivera, ríos La Ceibas y Neiva en el municipio de Neiva entre otros afluentes de esta zona del río.

ALERTA ROJA

ALERTAS POR NIVELES DE LOS RÍOS

REGIÓN ANDINA

SITIOS PARA LOS CUALES SE GENERA LA ALERTA

ALERTA AMARILLA

CRECIENTES SÚBITAS RÍO MEDELLÍN Y AFLUENTES

Se previene a los habitantes en zonas urbanas de Medellín (especialmente en sectores de El Poblado), debido a que por reactivación de las lluvias se presentan importantes incrementos de los niveles de algunas quebradas, donde se destacan La Presidenta, la Chacona y La Mona. Igual prevención se hace para varios sectores del Valle de Aburra, especialmente para los municipios de Envigado y Caldas (Antioquia), ya que varias de las quebradas que cruzan éstas poblaciones presentan niveles críticos.

Por todas las condiciones hidrológicas antes descritas, el IDEAM sugiere, al Sistema Nacional de Prevención y Atención de Desastres, y en especial, a los CLOPADS Y CREPADS, mantener los diferentes planes de emergencia ante posibles dinámicas extremas relacionadas con inundaciones lentas y crecientes súbitas.

REGIÓN AMAZONIA

SITIOS PARA LOS CUALES SE GENERA LA ALERTA

ALERTA AMARILLA

PROBABILIDAD DE INCREMENTOS SUBITOS EN LOS AFLUENTES DE LA PARTE ALTA DE LOS RIOS CAQUETA Y PUTUMAYO

Se mantiene esta alerta dado que se pronostica persistan las lluvias de variada intensidad en el piedemonte amazónico, las cuales pueden generar incrementos súbitos en los niveles de las quebradas y ríos aportantes de la parte alta de las cuencas de los ríos Caquetá y Putumayo. El IDEAM recomienda a la población ribereña estar atentos al comportamiento de los niveles de estos ríos y quebradas.

REGIÓN ORINOQUIA

SITIOS PARA LOS CUALES SE GENERA LA ALERTA

ALERTA AMARILLA

PROBABILIDAD DE INCREMENTOS SUBITOS EN LOS NIVELES DE LOS RÍOS AFLUENTES DEL PIEDEMORTE LLANERO

Con las intensas lluvias reportadas en la cuenca alta del río Ariari, se pueden presentar incrementos súbitos en los ríos y quebradas afluentes a este río. El IDEAM recomienda a la población ribereña estar atentos al comportamiento de los niveles de estos ríos y quebradas.

ALERTAS POR AMENAZAS DE INCENDIOS DE LA COBERTURA VEGETAL

ALERTA ROJA:

Amenaza Alta o muy alta de ocurrencia de incendios de la cobertura vegetal en zonas de bosques, cultivos y pastos, localizados en los siguientes municipios y sectores aledaños:

ALERTA NARANJA:

Amenaza moderada de ocurrencia de incendios de la cobertura vegetal en zonas de bosques, cultivos y pastos, localizados en los siguientes municipios y sectores aledaños:

REGIÓN CARIBE

SITIOS PARA LOS CUALES SE GENERA LA ALERTA

ALERTA ROJA

ATLÁNTICO: Barranquilla, Galapa, Juan de Acosta, Luruaco, Piojó, Puerto Colombia, Tubará..

BOLÍVAR: Achí, Arenal, Arjona, Cantagallo, Cartagena de Indias, Hatillo de Loba, Magangué, Montecristo, Morales, Pinillos, San Fernando, San Jacinto del Cauca, San Pablo, Santa Catalina, Santa Rosa, Santa Rosa del Sur, Simití, Turbaco, Turbana, Zambrano..

CESAR: Astrea, Chimichagua, Chiriguaná, Curumaní, El Paso, González, La Gloria, La Paz, Pailitas, Pelaya, Rio de Oro, San Diego, Tamalameque, Valledupar.

CÓRDOBA: Ayapel, Buenavista, Cereté, Chima, Chinú, Ciénaga de Oro, Cotorra, La Apartada, Lorica, Los Córdoba, Momil, Montelíbano, Montería, Moñitos, Planeta Rica, Pueblo Nuevo, Puerto Escondido, Puerto Libertador, Purísima, Sahagún, San Andrés de Sotavento, San Antero, San Bernardo del Viento, San Carlos, San Pelayo, Tierralta, Valencia.

LA GUAJIRA: Albania, Barrancas, Maicao, San Juan del Cesar, Uribia.

MAGDALENA: Algarrobo, Aracataca, El Retén, Fundación, Pijiño del Carmen, Pivijay, Remolino, Santa Marta, Sitionuevo, Zona Bananera.

SUCRE: Caimito, Chalán, Colosó, Corozal, Coveñas, Guaranda, La Unión, Los Palmitos, Majagual, Morroa, Ovejas, Palmito, Sampués, San Benito Abad, San Marcos, San Onofre, Sincelejo, Sucre, Tolú, Tolviejo.

REGIÓN CARIBE

SITIOS PARA LOS CUALES SE GENERA LA ALERTA

ALERTA NARANJA

BOLÍVAR: Clemencia, Córdoba, El Carmen de Bolívar, María La Baja, San Jacinto, Tiquisio (Puerto Rico).

CESAR: Aguachica, Agustín Codazzi, Becerrill.

LA GUAJIRA: Hato Nuevo, Riohacha

MAGDALENA: Ariguaní (El Difícil), Plato, Santa Ana.

Especial atención en los Parques Nacionales Naturales Isla de Salamanca, Paramillo, Macuira y Sierra Nevada de Santa Marta.

ALERTAS POR AMENAZAS DE INCENDIOS DE LA COBERTURA VEGETAL

REGIÓN ANDINA

SITIOS PARA LOS CUALES SE GENERA LA ALERTA

**ALERTA
ROJA**

ANTIOQUIA: Abriaquí, Apartadó, Arboletes, Bello, Buriticá, Cáceres, Caicedo, Cañasgordas, Carepa, Caucaasia, Copacabana, Dabeiba, El Bagre, Frontino, Girardota, Maceo, Montebello, Murindó, Mutatá, Nechí, Necoclí, Pueblorrico, Puerto Berrío, Remedios, San Juan de Urabá, San Pedro de Urabá, San Roque, San Vicente, Tarazá, Turbo, Uramita, Urrao, Vegachí, Vigía del Fuerte, Yalí, Yolombó, Yondó (Casabe), Zaragoza.

BOYACÁ: Boavita, Chiscas, Chita, Cómbita, Covarachía, El Cocuy, El Espino, Firavitoba, Garagoa, Guacamayas, Guayatá, Guicán, Jericó, La Capilla, La Uvita, Labranzagrande, Oicatá, Pachavita, Paipa, Panqueba, Paya, Pesca, Pisva, Ráquira, Samacá, San Mateo, San Miguel de Sema, Santana, Sativanorte, Siachoque, Soatá, Socotá, Sogamoso, Somondoco, Sotaquirá, Susacón, Tenza, Tinjacá, Tipacoque, Toca, Tununguá, Tuta, Úmbita, Ventaquemada.

CUNDINAMARCA: Agua de Dios, Anapoima, Apulo, Beltrán, Girardot, Guachetá, Guataquí, Jerusalén, Mosquera, Nariño, Nilo, Puerto Salgar, Pulí, Ricaurte, Tocaima.

HUILA: San Agustín, Tarqui.

NORTE DE SANTANDER: Ábrego, Cácosta, Chitagá, Convención, El Carmen, Hacarí, La Playa, Labateca, Ocaña, San Calixto, Teorama, Toledo.

RISARALDA: Balboa, Belén de Umbria, La Virginia, Marsella, Pereira.

SANTANDER: Albania, Aratoca, Barichara, Barrancabermeja, Betulia, Bucaramanga, Cabrera, California, Capitanejo, Cepitá, Cerrito, Charta, Cimitarra, Confines, Contratación, El Carmen, Florián, Floridablanca, Galán, Gámbita, Girón, Guaca, Hato, Jordán, Landázuri, Lebrija, Los Santos, Macaravita, Matanza, Mogotes, Onzaga, Palmas del Socorro, Piedecuesta, Puerto Parra, Puerto Wilches, Rionegro, San Andrés, San Gil, San Miguel, San Vicente de Chucurí, Santa Bárbara, Santa Helena del Opón, Simacota, Socorro, Suaita, Tona, Vélez, Villanueva, Zapatoca.

TOLIMA: Ambalema, Armero (Guayabal), Carmen de Apicalá, Coello, Coyaima, Espinal, Flandes, Guamo, Ibagué, Lérica, Melgar, Ortega, Piedras, Prado, Purificación, Rovira, Saldaña, San Luis, Suárez, Valle de San Juan, Venadillo.

VALLE DEL CAUCA: Ansermanuevo, Argelia, Bolívar, Bugalagrande, Caicedonia, Cali, Candelaria, Dagua, El Cairo, Florida, Roldanillo, Trujillo, Zarzal.

ALERTAS POR AMENAZAS DE INCENDIOS DE LA COBERTURA VEGETAL

REGIÓN ANDINA

SITIOS PARA LOS CUALES SE GENERA LA ALERTA

ALERTA NARANJA

ANTIOQUIA: Andes, Barbosa, Betulia, Carolina, Chigorodó, Jericó, San Pedro..

BOYACÁ: Aquitania, Arcabuco, Briceño, Chiquinquirá, Chivatá, Ciénega, Gámeza, Mongua, Motavita, Páez, Rondón, Saboyá, Sutatenza, Tasco, Tibasosa, Tota, Turmequé, Viracachá, Zetaquirá.

CALDAS: Belalcazar, Manzanares, Marquetalia, Neira, Pensilvania, Salamina, Samaná, San José, Viterbo.

CAUCA: Miranda.

CUNDINAMARCA: Bogotá, D.C., Cáqueza, Choachí, Chocontá, Fómeque, Fúquene, La Calera, Machetá, Medina, Paratebueno, San Juan de Rio Seco, Tenjo, Tibirita, Ubaque.

HUILA: Agrado, Altamira, Elías, Guadalupe, Isnos, Nátaga, Pital, Suaza, Tesalia, Timaná.

NARIÑO: Cuaspud (Carlosama), Cumbal, Ipiales, Potosí, Puerres.

NORTE DE SANTANDER: Cáchira y Pamplona.

QUINDÍO: Armenia, Montenegro y La Tebaida.

RISARALDA: Apía, La Celia, Santuario.

SANTANDER: Aguada, Carcasí, Curití, El Guacamayo, Enciso, Guadalupe, Guapotá, Málaga, Molagavita, Oiba, Sabana de Torres, San Joaquín, San José de Miranda.

TOLIMA: Alvarado, Falan, Fresno.

VALLE DEL CAUCA: Buenaventura, Cartago, El Dovio, Tuluá.

Especial atención en los Parques Nacionales Naturales Paramillo y El Cocuy

ALERTAS POR AMENAZAS DE INCENDIOS DE LA COBERTURA VEGETAL

REGIÓN DE LA ORINOQUÍA

SITIOS PARA LOS CUALES SE GENERA LA ALERTA

**ALERTA
 ROJA**

ARAUCA: Arauca, Arauquita, Cravo Norte, Fortul, Puerto Rondón, Tame.

CASANARE: Aguazul, Hato Corozal, La Salina, Maní, Monterrey, Nunchía, Orocué, Paz de Ariporo, Pore, Sácama, San Luis de Palenque, Támara, Tauramena, Trinidad, Villanueva, Yopal.

META: Acacías, Castilla La Nueva, Puerto Gaitán, San Carlos de Guaroa, San Martín, Villavicencio.

VICHADA: Cumaribo, La Primavera, Puerto Carreño, Santa Rosalía.

REGIÓN DE LA ORINOQUÍA

SITIOS PARA LOS CUALES SE GENERA LA ALERTA

**ALERTA
 NARANJA**

CASANARE: Chámeza, Recetor, Sabanalarga

META: Barranca de Upía, Cabuyaro, Cumaral, La Macarena, Lejanías, Mapiripán, Puerto Concordia, Puerto Lleras, Restrepo.

Especial atención en los Parques Nacional es Natural es El Cocuy, Cordillera de los Picachos, El Tuparro, Tinigua, Sumapaz, y Sierra de La Macarena.

REGIÓN DE LA AMAZONÍA

SITIOS PARA LOS CUALES SE GENERA LA ALERTA

**ALERTA
 ROJA**

GUAINÍA: Barranco Mina e Inírida

REGIÓN DE LA AMAZONÍA

SITIOS PARA LOS CUALES SE GENERA LA ALERTA

**ALERTA
 NARANJA**

GUAVIARE: Calamar, El Retorno, Miraflores, San José del Guaviare.

Especial atención en el Parque Nacional Natural Chiribiquete

ALERTAS POR AMENAZAS DE DESLIZAMIENTO

ALERTA ROJA:

Amenaza alta a muy alta por deslizamientos de tierra detonados por lluvias, localizados en los siguientes municipios:

ALERTA NARANJA:

Amenaza moderada por deslizamientos de tierra detonados por lluvias, localizados en los siguientes municipios:

REGIÓN ANDINA

SITIOS PARA LOS CUALES SE GENERA LA ALERTA

ALERTA ROJA

CUNDINAMARCA: Gachetá

REGIÓN ANDINA

SITIOS PARA LOS CUALES SE GENERA LA ALERTA

ALERTA NARANJA

CUNDINAMARCA: Lenguazaque, Ubaté, Villapinzón

BOYACÁ: Ventaquemada

HUILA: Campoalegre, Hobo y Neiva

QUINDIO: Genovà

TOLIMA: Rioblanco

VALLE DEL CAUCA: Sevilla

REGIÓN DE LA ORINOQUIA

SITIOS PARA LOS CUALES SE GENERA LA ALERTA

ALERTA NARANJA

META: Cubarral y El Castillo.

ALERTAS METEOMARINA

MAR CARIBE

**ALERTA
AMARILLA**

POR PLEAMAR

Hasta el próximo 24 de febrero del presente año, se registrará la pleamar en el Archipiélago de San Andrés, Providencia y Santa Catalina, asociada con la marea astronómica. De forma similar, hasta el 26 de febrero del año en curso; se presentará la máxima pleamar asociada a la marea astronómica en el centro y oriente del litoral Caribe Colombiano. Por lo anterior se recomienda a los habitantes estar atentos a la evolución del fenómeno.

OCÉANO PACÍFICO

**ALERTA
AMARILLA**

POR PLEAMAR

Desde el día de hoy 22 de febrero y hasta el próximo 05 de marzo del presente año, se registrará la pleamar en el centro y sur del Pacífico colombiano, asociada con la marea astronómica. Por lo anterior se recomienda a los habitantes estar atentos a la evolución del fenómeno.

°C: grados Celsius

m: metros

mm: milímetros

msnm: metros sobre nivel del mar

Km/h: kilómetros por hora

HLC: hora local colombiana

GOES: Geostationary Operational Environmental Satellites (Satélite Geoestacionario Operacional Ambiental).

GOES-13 es el designado GOES-Este, localizado en 75° W sobre el ecuador geográfico.

PNN: Parque Nacional Natural

SFF: Santuario de Fauna y Flora



ALERTA ROJA. PARA TOMAR ACCIÓN Advierte al Sistema Nacional de Gestión del Riesgo de Desastres sobre el peligro de un fenómeno y sus efectos adversos sobre la población. Se emite una alerta sólo cuando la identificación de un evento extraordinario indique la amenaza inminente y cuando la gravedad del fenómeno requiera atención prioritaria de los comités departamentales y locales.



ALERTA NARANJA. PARA PREPARARSE Indica la amenaza de un fenómeno. No implica riesgo inmediato por lo que es catalogado como un mensaje para informarse y prepararse. El aviso implica vigilancia continua ya que las condiciones son propicias para el desarrollo de un suceso natural.



ALERTA AMARILLA. PARA INFORMARSE Se emite cuando las condiciones hidrometeorológicas son favorables para la ocurrencia de un fenómeno natural y pueden aumentar el riesgo según los pronósticos. Por sus características, este nivel está encaminado a informar.

CONDICIONES NORMALES Indica que no existe ninguna clase de alerta para la región o zona mencionada.

OMAR FRANCO | Director General

CHRISTIAN EUSCÁTEGUI | Jefe Oficina del Servicio de Pronósticos y Alertas

Profesionales de Turno:

Nelsy VERDUGO, Viviana CHIVATÁ, Claudia CONTRERAS, Sonia BERMÚDEZ, David CORTÉS, Camilo PÉREZ, Laura MACÍAS y Alberto PARDO.

<http://www.ideam.gov.co>

Correos electrónicos: servicio@ideam.gov.co, alertas@ideam.gov.co

Calle 25D # 96B - 70, Piso 3. Bogotá, D.C., Colombia.

Teléfono: 3075625 Ext. 1334-1336.

Síguenos en:

