

# INFORME TÉCNICO DIARIO Nº 048

El IDEAM comunica al Sistema Nacional de Gestión del Riesgo (SNGR) y al Sistema Nacional Ambiental (SINA).

Bogotá D. C., viernes 17 de febrero de 2017 Hora de actualización:  
12:00 m. HLC



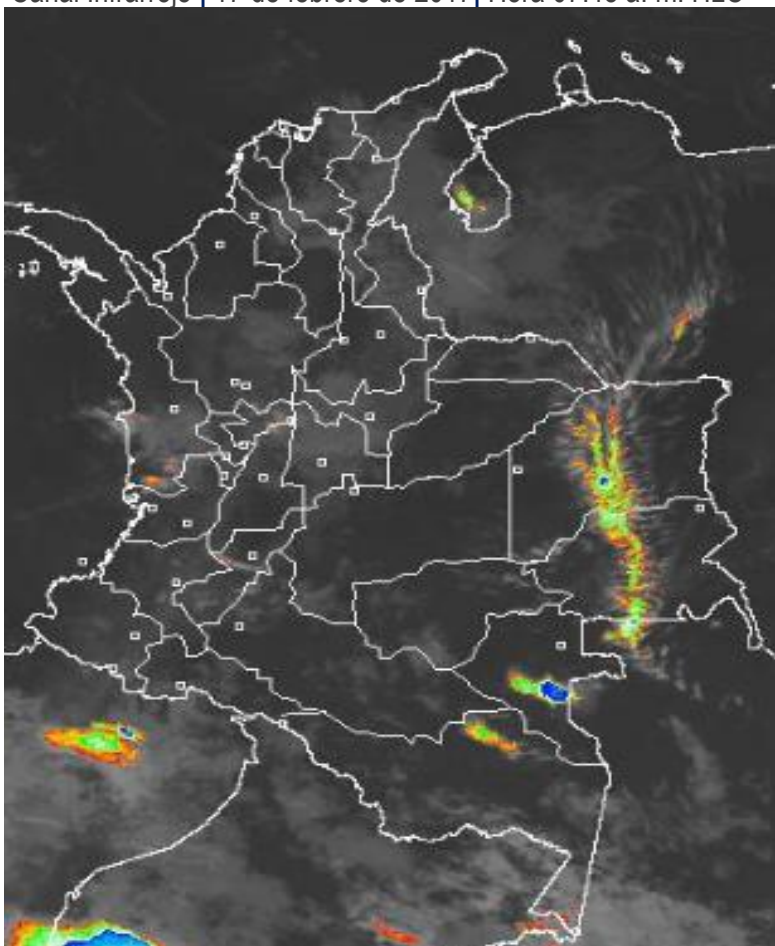
## CONDICIONES HIDROMETEOROLÓGICAS ACTUALES

Durante las últimas 24 horas las precipitaciones se concentraron en sectores del norte y oriente de la región Caribe, región Andina, norte de la región Pacífico, piedemonte llanero y en la Amazonia.

En los últimos 3 días las lluvias se ha observado una generalización de las precipitaciones, con lluvias por encima de los 40 mm en sectores de Cauca, Nariño, eje cafetero, sectores de Antioquia, Cundinamarca, Boyacá, Putumayo, Caquetá y oriente de Amazonas.

## IMAGEN SATELITAL

Canal Infrarrojo | 17 de febrero de 2017 | Hora 07:45 a. m. HLC



Consulte todos los días el pronóstico del tiempo y las alertas hidrometeorológicas vigentes del IDEAM, en un formato de calidad. Alrededor de las 7:30 a. m. está a disposición del público en [www.ideam.gov.co](http://www.ideam.gov.co).

Se puede ver también en dispositivos móviles **AQUÍ**





# LO MÁS DESTACADO

## LLUVIAS REGISTRADAS EN LAS ÚLTIMAS 24 HORAS

- El registro mas alto se presentó en el municipio de **Cúcuta (Norte de Santander)**, con **80.1 mm**.

## ALERTA ROJA

- Por amenaza alta de ocurrencia de incendios de la cobertura vegetal en zonas de bosques, cultivos y pastos, localizados en varios municipios las regiones Caribe, Andina, Orinoquía y Amazonia.

## ALERTA NARANJA

- Por amenaza moderada de deslizamientos de tierra detonados por lluvias, en sectores inestables o de alta pendiente, localizados en los municipios de Condoto y Medio San Juan (Choco).
- Por posibilidad moderada de incendios de la cobertura vegetal en varios municipios de las regiones Caribe, Andina, Amazonía y Orinoquía.

## ALERTA AMARILLA

- Por pleamar en el mar Caribe y Océano Pacifico colombiano.
- Por descenso de la temperatura del aire (Heladas) en algunos municipios de Boyacá, Cauca, Nariño y Cundinamarca.
- Probabilidad de incrementos súbitos en la cuenca alta de los ríos Caquetá y Putumayo.

## IMPORTANTE

- Varias corrientes (especialmente en las regiones Andina y Caribe), presentan descensos significativos de sus niveles; ésta condición hidrológica puede causar afectación en las fuentes abastecedoras de los acueductos. Se recomienda a las autoridades municipales, estar atentos a la evolución de ésta situación.
- Aunque el río Amazonas presenta moderado ascenso en sus niveles (normal para la época del año), esta condición hidrológica no genera ninguna alerta.

# PRONÓSTICO CONDICIONES METEOROLÓGICAS ESPECIALES

## ÁREA DEL VOLCÁN GALERAS

Durante las horas de la mañana y tarde se estima tiempo seco con cielo parcialmente cubierto. En la noche son previstas precipitaciones.

El SERVICIO GEOLÓGICO COLOMBIANO reporta en nivel AMARILLO (III): CAMBIOS EN EL COMPORTAMIENTO DE LA ACTIVIDAD VOLCÁNICA. Lat: 1.55 Lon: -77.37

ELEVACIÓN (pies)	DIRECCIÓN	VELOCIDAD	
		NUDOS	Km/h
10,000	NOROESTE	0 - 5	0 - 9
18,000	SUR	0 - 5	0 - 9
24,000	ESTE	5 - 10	9 - 18
30,000	ESTE	25 - 30	45 - 54

## ÁREA DEL VOLCÁN NEVADO DEL HUILA

En las primeras horas de la jornada son previstas precipitaciones entre ligeras y moderadas. Luego se presentará tiempo seco.

El SERVICIO GEOLÓGICO COLOMBIANO reporta en nivel AMARILLO (III): CAMBIOS EN EL COMPORTAMIENTO DE LA ACTIVIDAD VOLCÁNICA. Lat: 2.92 Lon: -76.05

ELEVACIÓN (pies)	DIRECCIÓN	VELOCIDAD	
		NUDOS	Km/h
10,000	NOROESTE	0 - 5	0 - 9
18,000	SUR	0 - 5	0 - 9
24,000	ESTE	10 - 15	18 - 27
30,000	ESTE	25 - 30	45 - 54

## ÁREA DEL VOLCÁN CERRO MACHÍN

Se estima que durante gran parte de la jornada se presente tiempo seco, aunque al finalizar el día se incrementará la nubosidad.

El SERVICIO GEOLÓGICO COLOMBIANO reporta en nivel AMARILLO (III): CAMBIOS EN EL COMPORTAMIENTO DE LA ACTIVIDAD VOLCÁNICA. Lat: 4.89 Lon: -75.32

ELEVACIÓN (pies)	DIRECCIÓN	VELOCIDAD	
		NUDOS	Km/h
10,000	NORTE	0 - 5	0 - 9
18,000	NORTE	0 - 5	0 - 9
24,000	ESTE	10 - 15	18 - 27
30,000	ESTE	25 - 30	45 - 54

## ÁREA DEL VOLCÁN NEVADO DEL RUIZ

Se prevé poca nubosidad bajo tiempo seco.

El SERVICIO GEOLÓGICO COLOMBIANO reporta en nivel AMARILLO (III): CAMBIOS EN EL COMPORTAMIENTO DE LA ACTIVIDAD VOLCÁNICA. Lat: 0.81 Lon: -77.93

ELEVACIÓN (pies)	DIRECCIÓN	VELOCIDAD	
		NUDOS	Km/h
10,000	NORTE	0 - 5	0 - 9
18,000	NORTE	0 - 5	0 - 9
24,000	ESTE	15 - 20	27 - 36
30,000	ESTE	25 - 30	45 - 54

## ÁREA DEL COMPLEJO VOLCÁNICO CHILES-CERRO NEGRO DE

Para las horas de la mañana se estima tiempo seco. En la tarde y noche mayor nubosidad con precipitaciones entre ligeras y moderadas.

El SERVICIO GEOLÓGICO COLOMBIANO reporta en nivel AMARILLO (III): CAMBIOS EN EL COMPORTAMIENTO DE LA ACTIVIDAD VOLCÁNICA. Lat: 0.81 Lon: -77.93

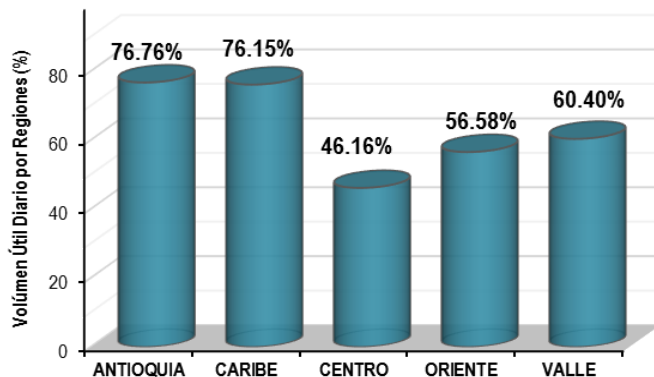
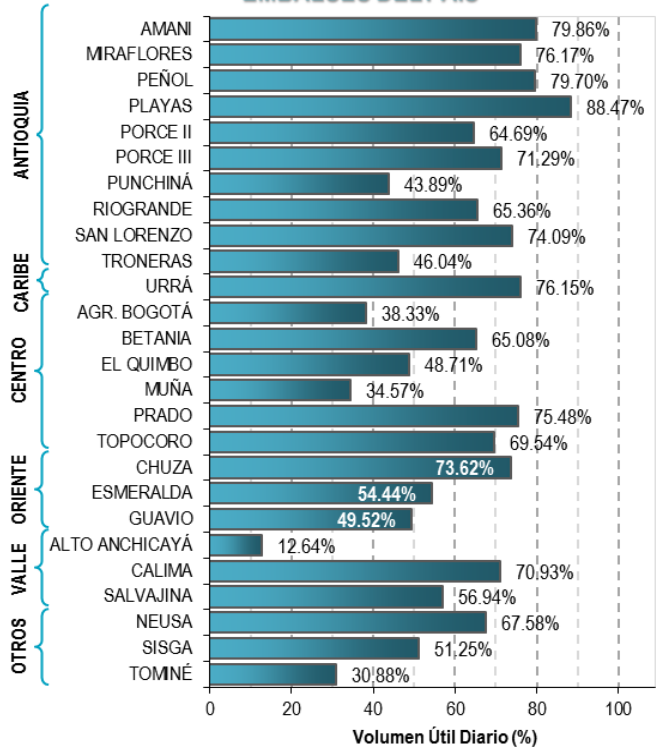
ELEVACIÓN (pies)	DIRECCIÓN	VELOCIDAD	
		NUDOS	Km/h
10,000	NORTE	0 - 5	0 - 9
18,000	NORTE	0 - 5	0 - 9
24,000	ESTE	15 - 20	27 - 36
30,000	ESTE	20 - 25	36 - 45

# ESTADO DE LOS EMBALSES

A continuación se relaciona el volumen útil diario de los principales embalses del país (expresado en porcentaje), de acuerdo con la información reportada por XM S.A. E.S.P en la siguiente dirección electrónica:

<http://ido.xm.com.co/ido/SitePages/hidrologia.aspx?q=reservas>

## VOLUMEN ÚTIL DIARIO EN LOS PRINCIPALES EMBALSES DEL PAÍS



Para estar informado diariamente de lo que pasa con el **pronóstico del tiempo y las alertas.**

Síguenos en Twitter  
@IDEAMColombia



## PRECIPITACIONES

A continuación se relacionan los municipios donde en las últimas 24 horas se registraron precipitaciones iguales o superiores a 20.0 mm.

DEPARTAMENTO	MUNICIPIO
ANTIOQUIA	San Francisco (25.0).
BOYACA	Pauna (36.3).
CHOCO	Lloró (39.6).
CUNDINAMARCA	Facatativá (31.2).
HUILA	Neiva (49.0), La Plata (39.2), Rivera (35.0), Colombia (21.6), Gigante (20.0),
LA GUAJIRA	Villanueva (56.0).
NORTE DE SANTANDER	Cúcuta (80.1), Tibú (27.0), Lourdes (20.9).

Para estar informado diariamente de lo que pasa con el **pronóstico del tiempo y las alertas.**

Síguenos en Twitter  
**@IDEAMColombia**



## TEMPERATURAS MÁXIMAS

A continuación se relacionan los municipios donde en las últimas 24 horas se registraron temperaturas iguales o superiores a 36.0 °C.

DEPARTAMENTO	MUNICIPIO
<b>ANTIOQUIA</b>	Valparaíso (Fredonia 1650 msnm (36.2).
<b>BOLIVAR</b>	El Guamo (36.0).
<b>CESAR</b>	Bosconia (37.6).
<b>CORDOBA</b>	Ayapel (37.0).
<b>CUNDINAMARCA</b>	<b>Jerusalen (37.8).</b>
<b>MAGDALENA</b>	Pivijay (36.2).
<b>TOLIMA</b>	Ambalema (36.4), Flandes (36.4), Guamo (36.2).
<b>VICHADA</b>	Puerto Carreño (36.2).

# RADIACIÓN ULTRAVIOLETA

## ALTOS VALORES DE RADIACIÓN ULTRAVIOLETA EN AMPLIOS SECTORES DEL PAÍS.

Debido a los bajos valores de ozono que se presentan en el país normalmente durante gran parte del año, pero especialmente a finales y principios del mismo y a la poca nubosidad que se espera en gran parte del territorio nacional desde finales de diciembre hasta marzo del 2017, principalmente en horas de la mañana y primeras horas de la tarde, se incrementarán los valores de radiación ultravioleta en superficie y se recomienda: evitar la exposición directa al Sol entre las 9 de la mañana y las 4 de la tarde, usar ropa protectora cuando se está exponiendo al Sol (camisa de manga larga, sombreros de ala ancha, lentes protectores), usar bloqueadores solares para la piel con un factor de protección 30 o mayor y por último, deben tener especial cuidado las personas de piel blanca y los niños.

Lo anterior es porque el ozono absorbe la radiación ultravioleta procedente del Sol y si su cantidad disminuye durante el periodo mencionado anteriormente, aumentará la radiación ultravioleta en superficie, lo cual puede producir eritemas (quemaduras de la piel por exposición al Sol), acelera el envejecimiento de la piel, afecta el sistema inmunológico y puede producir cáncer de piel y daños oculares. Los valores altos y peligrosos de radiación ultravioleta se presentarán en todo el territorio nacional, pero los máximos se darán en las zonas montañosas, en particular al sur de Antioquia, Santanderes, Tolima, Eje Cafetero, Boyacá, Cundinamarca, Huila, Cauca y Nariño.

# ALERTA POR DESCENSOS SIGNIFICATIVOS DE LAS TEMPERATURAS MÍNIMAS DEL AIRE

A continuación se relacionan los municipios donde se registraron temperaturas iguales o menores a 5 °C (la observación corresponde al registro de hoy tomado a las 7:00 a. m.):

REGIÓN ANDINA	
SITIOS PARA LOS CUALES SE GENERA LA ALERTA	
ALERTA AMARILLA	<b>AMENAZA BAJA POR DESCENSO EN LAS TEMPERATURAS MÍNIMAS DEL AIRE Y POSIBLE OCURRENCIA DE HELADAS.</b>
	<b>BOYACÁ:</b> Duitama (4.0 estación santa lucia), Duitama (1.6 estación surbata Bonza), Paipa (0.8), Sogamoso (1.2), Toca (3.0).
	<b>CAUCA:</b> San Sebastian (2.2), Totoro (4.2).
	<b>NARIÑO:</b> Aldana (3.6)
	<b>CUNDINAMARCA:</b> Mosquera (4.4), Choachi (4.8), y Madrid (5.5).

*Se han presentan algunas poblaciones con temperatura menores o iguales a 5 °C, por lo cual el IDEAM mantiene la recomendación a los agricultores, ganaderos y floricultores varias zonas del Altiplano Cundiboyacense para que se mantengan atentos a la evolución de las condiciones meteorológicas, pues no se descarta la posibilidad de un descenso de la temperatura por debajo de los cero grados Celsius, ocasionando heladas.*



# PRONÓSTICO METEOROLÓGICO



Viernes 17 y Sábado 18 de febrero de 2017

REGIÓN	PRONÓSTICO
SABANA DE BOGOTÁ	<p><b>VIERNES.</b> Durante la mañana se estima cielo parcialmente cubierto con predominio de tiempo seco. En horas de la tarde condiciones de cielo parcialmente cubierto con probabilidad de lluvias en el norte y oriente de la ciudad; en el resto del área predominara tiempo seco y nuboso. En la noche prevalecerá el tiempo seco en gran parte del área, sin embargo no se descartan lloviznas en sectores del suroccidente de la ciudad.</p> <p><b>SÁBADO.</b> Se estima condiciones secas en la mañana y en la tarde cielo entre parcial y mayormente nublado, con precipitaciones en zonas del oriente y occidente del área, en el resto del área predominara tiempo seco y nuboso.</p>
CARIBE	<p><b>VIERNES.</b> En la mañana se estima tiempo seco con intervalos prolongados de sol en gran parte de la región. Hacia la tarde se estima predominio de tiempo seco y parcial a mayormente nublado en gran parte de la región, salvo en inmediaciones de la Sierran Nevada de Santa Marta, montes de María (norte de Bolívar) y serranía del Perijá (nororientes de Cesar), así como al sur de los departamentos de Córdoba y Bolívar, en donde son previstas lloviznas y/o lluvias ligeras. Para la noche se prevén algunas lloviznas en Cesar y sur de La Guajira, el resto de la región con tiempo seco.</p> <p><b>SÁBADO.</b> Durante la jornada se prevé cielo parcialmente cubierto con predominio de tiempo seco. Son posibles precipitaciones ligeras en áreas de Cesar y sur de Córdoba.</p>
ARCHIPIÉLAGO DE SAN ANDRÉS, PROVIDENCIA Y SANTA CATALINA	<p><b>VIERNES.</b> Se prevé tiempo seco en las primeras horas de la jornada. En horas de la tarde se prevé tiempo seco y escasa nubosidad. Para la noche se estima cielo medio nublado con tiempo seco.</p> <p><b>SÁBADO.</b> A lo largo de la jornada se estiman condiciones secas con cielo entre ligera a parcialmente cubierto.</p>
MAR CARIBE	<p><b>VIERNES.</b> Se mantendrán las condiciones secas con nubosidad escasa en gran parte del área.</p> <p><b>SÁBADO.</b> Se estima cielo ligeramente cubierto con predominio de tiempo seco en el área.</p>

Planeando tu día?  
Descarga YA y conoce...



Consúltalo a diario y únete a  
la Cultura del Pronóstico del IDEAM

Disponible para  





# PRONÓSTICO METEOROLÓGICO





Viernes 17 y Sábado 18 de febrero de 2017

REGIÓN	PRONÓSTICO
<p><b>ANDINA</b></p>	<p><b>VIERNES.</b> En horas de la mañana se estima nubosidad variable con probabilidad de lloviznas en zonas de eje cafetero, oriente de Huila y sectores de Antioquia, Tolima y Santander. El resto de la región con predominio de tiempo seco. En la tarde se espera un marcado incremento en la nubosidad con lluvias ligeras a moderadas en zonas del norte de Cundinamarca, centro y sur de Antioquia, sur de Santander y en las montañas de Cauca, centro y sur de Huila y Nariño. Son probables algunas lloviznas en sectores del centro y sur de Norte de Santander y centro y occidente de Boyacá. Predominio de tiempo seco en el resto del área. En la noche se estima cielo parcialmente nublado con precipitaciones en áreas de Tolima, Eje Cafetero y montañas de Cauca y Nariño. En el resto del área tiempo seco.</p> <p><b>SÁBADO.</b> Se estima cielo parcialmente cubierto con tiempo en la mañana, sin descartar lloviznas en montañas de Cauca y Huila, en la tarde precipitaciones en zonas del suroriente Antioquia, Santander, Tolima y sur de Cundinamarca.</p>
<p><b>INSULAR PACÍFICA</b></p>	<p><b>VIERNES.</b> Se mantendrán las condiciones secas en el área con cielo entre ligera y parcialmente cubierto en áreas adyacentes al litoral de Valle del Cauca, Cauca y norte de Nariño. En inmediaciones de la isla de Malpelo y en general al norte y occidente de la región tiempo seco con escasa nubosidad.</p> <p><b>SÁBADO.</b> Se espera cielo parcialmente nublado con predominio de tiempo seco durante la jornada en Gorgona y en Malpelo.</p>
<p><b>PACÍFICA</b></p>	<p><b>VIERNES.</b> En la mañana se estiman lluvias dispersas en el oriente de Nariño, centro de Chocó y sur de Cauca. Predominarán condiciones secas en el resto de la región. En la tarde se estiman precipitaciones en el centro y sur de Chocó, sectores del norte y oriente de Valle del Cauca, Cauca y Nariño. El resto de la región con tiempo seco y nublado. Durante la noche probabilidad de precipitaciones al sur de Chocó, norte de Valle del Cauca y sur de Nariño, el resto de la región con tiempo seco.</p> <p><b>SÁBADO.</b> Nubosidad variada con precipitaciones entre ligeras y moderadas en zonas del sur de Chocó, Valle del Cauca y Nariño en horas de la tarde.</p>
<p><b>OCÉANO PACÍFICO</b></p>	<p><b>VIERNES.</b> Son posibles algunas precipitaciones ligeras en zonas cercanas a la costa de Chocó y de Valle del Cauca.</p> <p><b>SÁBADO.</b> En zonas aledañas a la costa de Chocó y de Valle del Cauca se prevén lluvias ligeras. En el resto del área tiempo seco.</p>

Planeando tu día? Descarga YA y conoce...



Consúltalo a diario y únete a la Cultura del Pronóstico del IDEAM

Disponible para  



# PRONÓSTICO METEOROLÓGICO





Viernes 17 y Sábado 18 de febrero de 2017

REGIÓN	PRONÓSTICO
<p><b>ORINOQUIA</b></p>	<p><b>VIERNES.</b> En la mañana se prevé cielo parcialmente cubierto con predominio de tiempo seco. No se descartan lloviznas al oriente de Vichada. Para la tarde tenderán a predominar las condiciones secas y nubosidad variada en gran parte del centro y oriente de la región. Son previstas algunas precipitaciones en sectores del piedemonte llanero de Meta y Arauca. Lloviznas a diferentes horas son posibles en el centro y oriente de Vichada y oriente de Casanare. Durante la noche predominarán las condiciones secas en gran parte de la región.</p> <p><b>SÁBADO.</b> Se estima que predominen las condiciones secas en gran parte del centro y norte de la región, sin descartar lloviznas en zonas del sur de Meta y sur de Vichada en horas de la tarde.</p>
<p><b>AMAZONIA</b></p>	<p><b>VIERNES.</b> Durante las primeras horas de la mañana se estima cielo parcial a mayormente nublado con precipitaciones en áreas de Amazonas, Guainía y Vaupés. En el transcurso de la tarde se prevé cielo entre parcial y mayormente cubierto, con precipitaciones entre ligeras y moderadas en sectores del piedemonte amazónico (occidente de los departamentos de Putumayo y Caquetá), Guainía, Vaupés y sectores del Trapecio amazónico. Para la noche se estiman precipitaciones en Putumayo y Caquetá, al igual en zonas del oriente de Guainía, Vaupés y Amazonas.</p> <p><b>SÁBADO.</b> Es previsto que continúen las condiciones cubiertas en gran parte de la región. Las lluvias de mayor volumen y con posibilidad de tormentas eléctricas se estiman en zonas de Amazonas, Vaupés, Caquetá y Putumayo.</p>

Planeando tu día?  
Descarga YA y conoce...



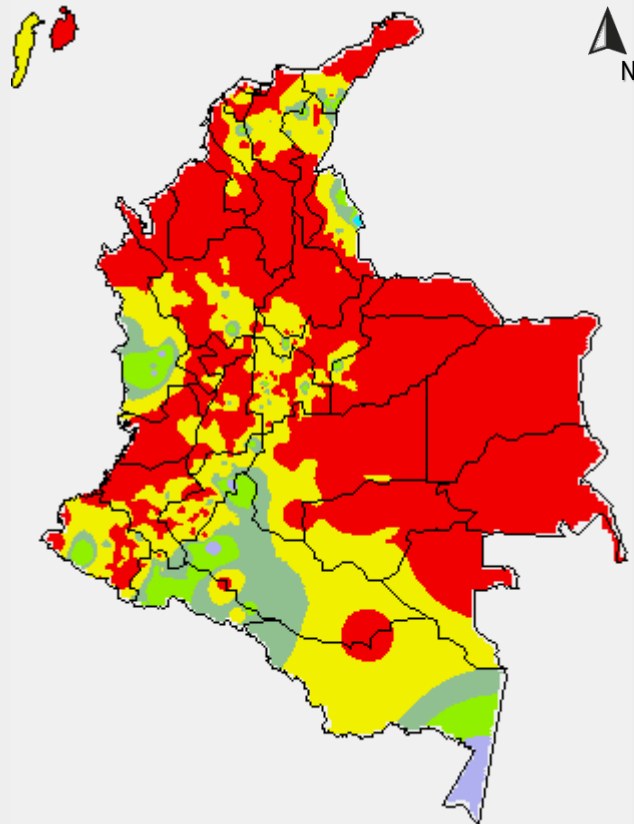
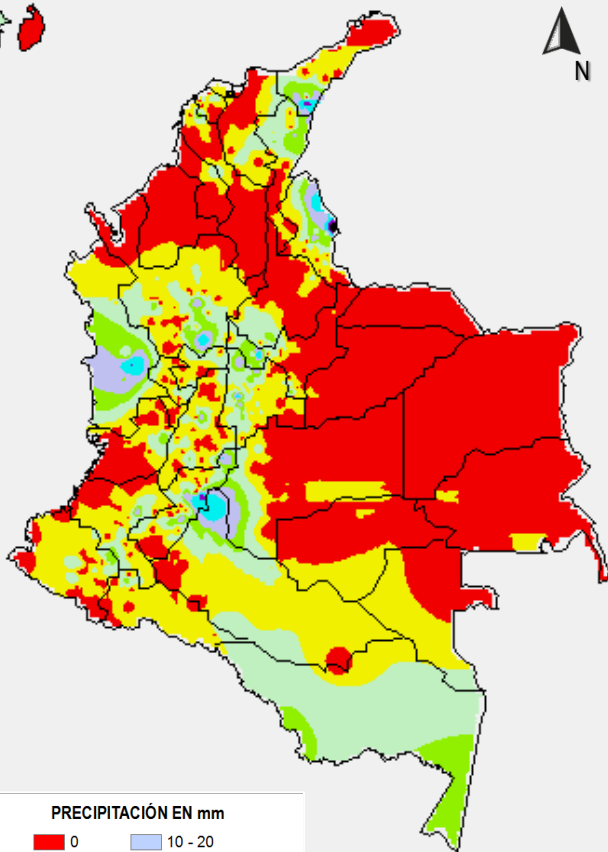
Consúltalo a diario y únete a la Cultura del Pronóstico del IDEAM

Disponible para  

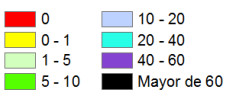
# MAPAS DE PRECIPITACIÓN

**Precipitación diaria:** desde las 7:00 a. m. del día jueves 16 de febrero hasta las 7:00 a. m. del día viernes 17 de febrero de 2017.

**Precipitación de los últimos 3 días:** desde las 7:00 a. m. del día martes 14 de febrero hasta las 7:00 a. m. del día viernes 17 de febrero de 2017.



**PRECIPITACIÓN EN mm**



1 milímetro de precipitación equivale a 1 litro de lluvia por m<sup>2</sup>



## ALERTAS VIGENTES E INFORMACIÓN ADICIONAL

Para mayor información sobre el pronóstico del estado del tiempo, informes técnicos diarios, comunicados especiales, mapas diarios de temperaturas máximas y mínimas e información diaria de precipitación se sugiere consultar los siguientes enlaces:

- [MAPA DIARIO DE TEMPERATURA MÁXIMA.](#)
- [MAPA DIARIO DE TEMPERATURA MÍNIMA.](#)
- [INFORMACIÓN DIARIA DE PRECIPITACIÓN Y TEMPERATURA DE LOS PRINCIPALES AEROPUERTOS DEL PAÍS.](#)
- [MOAICO MAPAS DE PRECIPITACIÓN DIARIA EN MILÍMETROS.](#)

# ALERTAS POR NIVELES DE LOS RÍOS

REGIÓN AMAZONIA	
SITIOS PARA LOS CUALES SE GENERA LA ALERTA	
<b>ALERTA AMARILLA</b>	<p><b>PROBABILIDAD DE INCREMENTOS SUBITOS EN LA CUENCA ALTA DE LOS RIOS CAQUETA Y PUTUMAYO</b></p> <p>Debido a que continua la presencia de lluvias de variada intensidad para el día de hoy, sobre las cuencas altas de los ríos Caquetá y Putumayo no se descarta la ocurrencia de crecientes súbitas en los ríos que descienden del Piedemonte Amazónico, por lo que se mantiene la Alerta Amarilla en este sector.</p>

# ALERTAS POR AMENAZAS DE INCENDIOS DE LA COBERTURA VEGETAL

## ALERTA ROJA:

Amenaza Alta o muy alta de ocurrencia de incendios de la cobertura vegetal en zonas de bosques, cultivos y pastos, localizados en los siguientes municipios y sectores aledaños:

## ALERTA NARANJA:

Amenaza moderada de ocurrencia de incendios de la cobertura vegetal en zonas de bosques, cultivos y pastos, localizados en los siguientes municipios y sectores aledaños:

## REGIÓN CARIBE

### SITIOS PARA LOS CUALES SE GENERA LA ALERTA

#### ALERTA ROJA

**ATLÁNTICO:** Barranquilla, Galapa, Juan de Acosta, Luruaco, Piojó, Puerto Colombia, Tubará.

**BOLÍVAR:** Achí, Arenal, Arjona, Cantagallo, Cartagena de Indias, El Carmen de Bolívar, María La Baja, Montecristo, Morales, Pinillos, San Jacinto, San Jacinto del Cauca, San Pablo, Santa Catalina, Santa Rosa, Santa Rosa del Sur, Simití, Turbaco y Turbana.

**CESAR:** Astrea, Chimichagua, Chiriguaná, El Paso, La Gloria, La Jagua de Ibirico, Pailitas, Pelaya, San Diego, Tamalameque y Valledupar.

**CÓRDOBA:** Ayapel, Buenavista, Canalete, Cereté, Chima, Chinú, Ciénaga de Oro, Cotorra, La Apartada, Lorica, Los Córdoba, Momil, Montelíbano, Montería, Moñitos, Planeta Rica, Pueblo Nuevo, Puerto Escondido, Puerto Libertador, Purísima, Sahagún, San Andrés de Sotavento, San Antero, San Bernardo del Viento, San Carlos, San Pelayo, Tierralta y Valencia.

**LA GUAJIRA:** Albania, Dibulla, Maicao, Riohacha, San Juan del Cesar y Uribia.

**MAGDALENA:** Algarrobo, Aracataca, Ciénaga, El Banco, Fundación, Pijiño del Carmen, Pivijay, Santa Marta y Sitionuevo.

**SUCRE:** Caimito, Corozal, Coveñas, El Roble, Galeras, Guaranda, La Unión, Los Palmitos, Majagual, Morroa, Palmito, Sampués, San Benito Abad, San Juan de Betulia (Betulia), San Marcos, San Onofre, Sincé, Sincelejo, Tolu y Tolviejo.

## REGIÓN CARIBE

### SITIOS PARA LOS CUALES SE GENERA LA ALERTA

#### ALERTA NARANJA

**BOLÍVAR:** Clemencia y San Juan Nepomuceno.

**CESAR:** Agustín Codazzi, Becerrill, La Paz, Manaure Balcón del Cesar, San Alberto y San Martín.

**LA GUAJIRA:** Distracción, El Molino, Fonseca, La Jagua del Pilar, Manaure, Urumita y Villanueva.

**MAGDALENA:** Ariguaní (El Difícil), El Retén, Guamal, Nueva Granada, San Sebastián de Buenavista y Santa Ana..

**SUCRE:** Buenavista, Ovejas y San Pedro.

*Especial atención en los Parques Nacionales Naturales Isla de Salamanca, Paramillo, Macuira y Sierra Nevada de Santa Marta.*

# ALERTAS POR AMENAZAS DE INCENDIOS DE LA COBERTURA VEGETAL

## REGIÓN ANDINA

### SITIOS PARA LOS CUALES SE GENERA LA ALERTA

**ALERTA  
ROJA**

**ANTIOQUIA:** Abriaquí, Andes, Apartadó, Arboletes, Bello, Betania, Buriticá, Cáceres, Cañasgordas, Caramanta, Carepa, Caucasia, Chigorodó, Ciudad Bolívar, Concordia, Copacabana, Dabeiba, El Bagre, Fredonia, Frontino, Girardota, Hispania, Ituango, Jericó, La Pintada, Murindó, Mutatá, Nechí, Necoclí, Pueblorrico, Puerto Berrío, Remedios, Salgar, San Juan de Urabá, San Pedro de Urabá, San Vicente, Santa Bárbara, Támesis, Tarazá, Tarso, Turbo, Uramita, Urrao, Valparaiso, Venecia, Yondó (Casabe) y Zaragoza.

**BOYACÁ:** Boavita, Chiscas, Chita, Cómbita, El Cocuy, El Espino, Guacamayas, Guicán, La Uvita, Labranzagrande, Maripí, Motavita, Oicatá, Paipa, Panqueba, Paya, Pisva, San Mateo, San Miguel de Sema, San Pablo de Borbur, Socotá, Tunja, Tununguá y Ventaquemada.

**CAUCA:** Miranda, Padilla, Puerto Tejada y Villa Rica.

**CUNDINAMARCA:** Agua de Dios, Anolaima, Beltrán, Cachipay, Cota, El Rosal, Fómeque, Fúquene, Girardot, Guachetá, Guataquí, Jerusalén, La Calera, Medina, Nariño, Nilo, Paime, Pulí, Quipile, Ricaurte, San Cayetano, San Juan de Rio Seco, Tenjo, Tocaima y Zipacón.

**HUILA:** Agrado, Altamira, Paicol, Pital, Tarqui, Tesalia y Villavieja.

**NORTE DE SANTANDER:** Ábrego, Chitagá, El Carmen, Labateca, Silos y Toledo.

**SANTANDER:** Albania, Barichara, Barrancabermeja, Betulia, Bucaramanga, California, Charta, Cimitarra, Florián, Floridablanca, Galán, Girón, Guaca, Lebrija, Los Santos, Matanza, Piedecuesta, Puerto Parra, Puerto Wilches, Rionegro, Sabana de Torres, Santa Bárbara, Simacota, Tona, Valle de San José y Zapatoca.

**TOLIMA:** Alpujarra, Alvarado, Ambalema, Anzoátegui, Armero (Guayabal), Carmen de Apicalá, Coello, Coyaima, Cunday, Espinal, Falan, Flandes, Guamo, Ibagué, Lérida, Melgar, Murillo, Natagaima, Ortega, Piedras, Prado, Purificación, Rioblanco, Rovira, Saldaña, San Luis, Santa Isabel, Suárez, Valle de San Juan, Venadillo y Villarrica.

**VALLE DEL CAUCA:** Ansermanuevo, Argelia, Bolívar, Candelaria, El Cairo, Florida y Trujillo.

# ALERTAS POR AMENAZAS DE INCENDIOS DE LA COBERTURA VEGETAL

## REGIÓN ANDINA

### SITIOS PARA LOS CUALES SE GENERA LA ALERTA

#### ALERTA NARANJA

**ANTIOQUIA:** Abejorral y Peque.

**BOYACÁ:** Pauna y Samacá.

**CALDAS:** Supia

**CAUCA:** Guachene

**CUNDINAMARCA:** Bogotá, D.C., Funza, Mosquera, Bituima, Bojacá, Chaguaní, Choachí, Facatativá, Guaduas, Guayabal de Síquima, Madrid, Simijaca, Susa, Ubaque, Útica, Vianí y Villeta.

**HUILA:** Colombia

**NORTE DE SANTANDER:** Cáchira, Convención, Ocaña, Teorama.

**QUINDÍO:** Armenia.

**SANTANDER:** Barbosa, San Gil, Vélez y Villanueva

**TOLIMA:** Dolores, Honda y Líbano.

*Especial atención en los Parques Nacionales Naturales Paramillo y El Cocuy*

# ALERTAS POR AMENAZAS DE INCENDIOS DE LA COBERTURA VEGETAL

## REGIÓN ORINOQUÍA

### SITIOS PARA LOS CUALES SE GENERA LA ALERTA

**ALERTA  
 ROJA**

**ARAUCA:** Arauca, Arauquita, Cravo Norte, Fortul, Puerto Rondón, Tame.  
**CASANARE:** Aguazul, Hato Corozal, Maní, Nunchía, Orocué, Paz de Ariporo, Pore, Sácama, San Luis de Palenque, Támara, Tauramena, Trinidad y Yopal.  
**META:** Cumaral, La Macarena, Lejanías, Mesetas, Restrepo y Villavicencio.  
**VICHADA:** Cumaribo y Puerto Carreño.

## REGIÓN ORINOQUÍA

### SITIOS PARA LOS CUALES SE GENERA LA ALERTA

**ALERTA  
 NARANJA**

**META:** Acacías y Uribe.

*Especial atención en los Parques Nacional es Natural es El Cocuy, Cordillera de los Picachos, El Tuparro, Tinigua, Sumapaz, y Sierra de La Macarena.*

## REGIÓN DE LA AMAZONÍA

### SITIOS PARA LOS CUALES SE GENERA LA ALERTA

**ALERTA  
 ROJA**

**CAQUETÁ:** Cartagena del Chairá  
**GUAINÍA:** Cacahual, Inírida.  
**GUAVIARE:** Calamar y San José del Guaviare.

## REGIÓN DE LA AMAZONÍA

### SITIOS PARA LOS CUALES SE GENERA LA ALERTA

**ALERTA  
 NARANJA**

**PUTUMAYO:** Puerto Leguízamo.  
**VAUPÉS:** Mitú y Pacoa (Cor. Departamental).  
**GUAVIARE:** Miraflores

*Especial atención en el Parque Nacional Natural Chiribiquete*



# ALERTAS POR AMENAZAS DE DESLIZAMIENTO

**ALERTA ROJA:**

Amenaza alta a muy alta por deslizamientos de tierra detonados por lluvias, localizados en los siguientes municipios:

**ALERTA NARANJA:**

Amenaza moderada por deslizamientos de tierra detonados por lluvias, localizados en los siguientes municipios:

<b>REGIÓN PACÍFICA</b>	
<b>ALERTA NARANJA</b>	<b>SITIOS PARA LOS CUALES SE GENERA LA ALERTA</b>
	<b>CHOCÓ:</b> Condoto y Medio San Juan (Andagoya).



# ALERTAS METEOMARINA

## MAR CARIBE

**ALERTA  
AMARILLA**

**POR PLEAMAR**

Hasta el próximo 24 de febrero del presente año, se registrará la pleamar en el Archipiélago de San Andrés, Providencia y Santa Catalina asociada con la marea astronómica. Así mismo, a partir del día 16 de febrero y hasta el 26 de febrero, se presentará la máxima pleamar asociada a la marea astronómica en el centro y oriente de la cuenca del Caribe Colombiano. Por lo anterior se recomienda a los habitantes estar atentos a la evolución del fenómeno.

## OCÉANO PACÍFICO

**ALERTA  
AMARILLA**

**POR PLEAMAR**

Hasta el día de hoy 17 de febrero del presente año se presentará una de las pleamares más significativas del mes en sectores del centro y sur del Pacífico colombiano asociada con la marea astronómica. Por lo anterior se recomienda a habitantes costeros estar atentos a la evolución del fenómeno.

°C: grados Celsius

m: metros

mm: milímetros

msnm: metros sobre nivel del mar

Km/h: kilómetros por hora

HLC: hora local colombiana

**GOES:** Geostationary Operational Environmental Satellites (Satélite Geoestacionario Operacional Ambiental).

**GOES-13** es el designado GOES-Este, localizado en 75° W sobre el ecuador geográfico.

**PNN:** Parque Nacional Natural

**SFF:** Santuario de Fauna y Flora



**ALERTA ROJA. PARA TOMAR ACCIÓN** Advierte al Sistema Nacional de Gestión del Riesgo de Desastres sobre el peligro de un fenómeno y sus efectos adversos sobre la población. Se emite una alerta sólo cuando la identificación de un evento extraordinario indique la amenaza inminente y cuando la gravedad del fenómeno requiera atención prioritaria de los comités departamentales y locales.



**ALERTA NARANJA. PARA PREPARARSE** Indica la amenaza de un fenómeno. No implica riesgo inmediato por lo que es catalogado como un mensaje para informarse y prepararse. El aviso implica vigilancia continua ya que las condiciones son propicias para el desarrollo de un suceso natural.



**ALERTA AMARILLA. PARA INFORMARSE** Se emite cuando las condiciones hidrometeorológicas son favorables para la ocurrencia de un fenómeno natural y pueden aumentar el riesgo según los pronósticos. Por sus características, este nivel está encaminado a informar.

**CONDICIONES NORMALES** Indica que no existe ninguna clase de alerta para la región o zona mencionada.

**OMAR FRANCO** | Director General

**CHRISTIAN EUSCÁTEGUI** | Jefe Oficina del Servicio de Pronósticos y Alertas

Profesionales de Turno:

Oscar MARTÍNEZ, Tatiana RODRÍGUEZ, Sonia BERMUDEZ, David CORTÉS, Anita VEGA y Enrique RODRIGUEZ.  
<http://www.ideam.gov.co>

Correos electrónicos: [servicio@ideam.gov.co](mailto:servicio@ideam.gov.co), [alertas@ideam.gov.co](mailto:alertas@ideam.gov.co)

Calle 25D # 96B - 70, Piso 3. Bogotá, D.C., Colombia.

Teléfono: 3075625 Ext. 1334-1336.

Síguenos en:

