

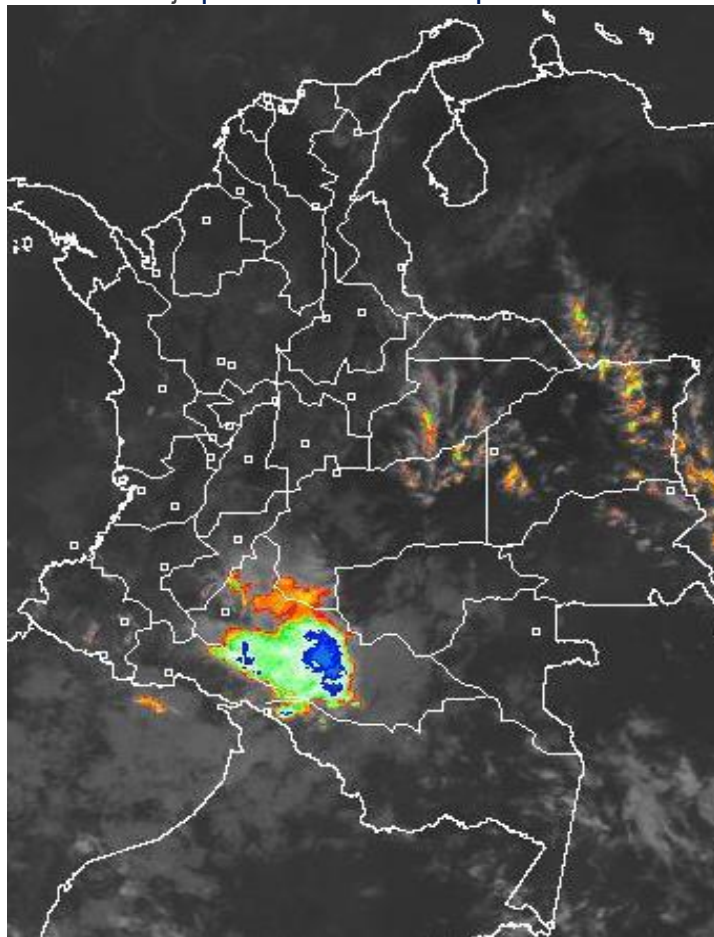
# INFORME TÉCNICO DIARIO Nº 047

El IDEAM comunica al Sistema Nacional de Gestión del Riesgo (SNGR) y al Sistema Nacional Ambiental (SINA).

Bogotá D. C., jueves 16 de febrero de 2017 Hora de actualización:  
12:10 p. m. HLC

## IMAGEN SATELITAL

Canal Infrarrojo | 16 de febrero de 2017 | Hora 9:15 a. m. HLC



## CONDICIONES HIDROMETEOROLÓGICAS ACTUALES

En las últimas 24 las lluvias se presentaron principalmente en el sur del país, propiamente en Nariño y Putumayo. Algunas precipitaciones ligeras ocurrieron en el piedemonte de Meta, Chocó y en cercanías de la Sierra Nevada de Santa Marta.

El pronóstico para el día de hoy prevé una tendencia a la disminución en la cantidad del volumen de precipitación a nivel general, sin embargo, las lluvias se presentarán de manera dispersa en algunas zonas de montaña, a lo largo del piedemonte llanero y amazónico y serán importantes en el Caquetá, Putumayo y macizo colombiano.

Consulte todos los días el pronóstico del tiempo y las alertas hidrometeorológicas vigentes del IDEAM, en un formato de calidad. Alrededor de las 7:30 a. m. está a disposición del público en [www.ideam.gov.co](http://www.ideam.gov.co).

Se puede ver también en dispositivos móviles **AQUÍ**





# LO MÁS DESTACADO

## LLUVIAS REGISTRADAS EN LAS ÚLTIMAS 24 HORAS

- Con respecto al día anterior se noto una disminución significativa de las precipitaciones en el país, manteniéndose algunas lluvias en zonas de las regiones Pacífica, Orinoquia y Andina.. El registro mas alto se presentó en el municipio de **Barbacoas (Nariño), con 31.0 mm.**

## ALERTA ROJA

- Por amenaza alta de ocurrencia de incendios de la cobertura vegetal en zonas de bosques, cultivos y pastos, localizados en varios municipios las regiones Caribe, Andina, Orinoquia y Amazonia.

## ALERTA NARANJA

- Por descenso significativo de la temperatura del aire (Heladas) en algunos municipios de Boyacá.
- Por amenaza moderada de deslizamientos de tierra detonados por lluvias, en sectores inestables o de alta pendiente, localizados en algunos municipios de la región Pacífica.
- Por posibilidad moderada de incendios de la cobertura vegetal en varios municipios de las regiones Caribe, Andina, Amazonía y Orinoquia.

## ALERTA AMARILLA

- Por pleamar en el mar Caribe y Océano Pacifico colombiano.
- Por descenso significativo de la temperatura del aire (Heladas) en algunos municipios de Cundinamarca.
- Probabilidad de incrementos súbitos en la cuenca alta de los ríos Caquetá y Putumayo

## IMPORTANTE

- Varias corrientes (especialmente en las regiones Andina y Caribe), presentan descensos significativos de sus niveles; ésta condición hidrológica puede causar afectación en las fuentes abastecedoras de los acueductos. Se recomienda a las autoridades municipales, estar atentos a la evolución de ésta situación.
- Aunque el río Amazonas presenta moderado ascenso en sus niveles (normal para la época del año), ésta condición hidrológica no genera ninguna alerta.

# PRONÓSTICO CONDICIONES METEOROLÓGICAS ESPECIALES

## ÁREA DEL VOLCÁN GALERAS

En las horas de la mañana se prevé tiempo seco. Después del mediodía se incrementará la nubosidad con precipitaciones.

EL SERVICIO GEOLÓGICO COLOMBIANO reporta en nivel AMARILLO (III): CAMBIOS EN EL COMPORTAMIENTO DE LA ACTIVIDAD VOLCÁNICA. Lat: 1.55 Lon: -77.37

ELEVACIÓN (pies)	DIRECCIÓN	VELOCIDAD	
		NUDOS	Km/h
10,000	NOROESTE	0 - 5	0 - 9
18,000	OESTE	0 - 5	0 - 9
24,000	SURESTE	5 - 10	9 - 18
30,000	SURESTE	15 - 20	27 - 36

## ÁREA DEL VOLCÁN NEVADO DEL HUILA

A lo largo de la jornada se estima cielo semicubierto con predominio de tiempo seco.

EL SERVICIO GEOLÓGICO COLOMBIANO reporta en nivel AMARILLO (III): CAMBIOS EN EL COMPORTAMIENTO DE LA ACTIVIDAD VOLCÁNICA. Lat:2.92 Lon:-76.05

ELEVACIÓN (pies)	DIRECCIÓN	VELOCIDAD	
		NUDOS	Km/h
10,000	NOROESTE	0 - 5	0 - 9
18,000	OESTE	10 - 15	18 - 27
24,000	ESTE	5 - 10	9 - 18
30,000	SURESTE	20 - 25	36 - 45

## ÁREA DEL VOLCÁN CERRO MACHÍN

Se estima que durante gran parte de la jornada se presente tiempo seco, aunque al finalizar el día se incrementará la nubosidad.

EL SERVICIO GEOLÓGICO COLOMBIANO reporta en nivel AMARILLO (III): CAMBIOS EN EL COMPORTAMIENTO DE LA ACTIVIDAD VOLCÁNICA. Lat:4.80 Lon:-75.62

ELEVACIÓN (pies)	DIRECCIÓN	VELOCIDAD	
		NUDOS	Km/h
10,000	NOROESTE	0 - 5	0 - 9
18,000	NOROESTE	5 - 10	9 - 18
24,000	ESTE	5 - 10	9 - 18
30,000	SURESTE	20 - 25	36 - 45

## ÁREA DEL VOLCÁN NEVADO DEL RUIZ

Se prevé poca nubosidad bajo tiempo seco.

EL SERVICIO GEOLÓGICO COLOMBIANO reporta en nivel AMARILLO (III): CAMBIOS EN EL COMPORTAMIENTO DE LA ACTIVIDAD VOLCÁNICA. Lat: 4.89 Lon: -75.32

ELEVACIÓN (pies)	DIRECCIÓN	VELOCIDAD	
		NUDOS	Km/h
10,000	NORTE	0 - 5	0 - 9
18,000	NOROESTE	5 - 10	9 - 18
24,000	ESTE	5 - 10	9 - 18
30,000	SURESTE	20 - 25	36 - 45

## ÁREA DEL COMPLEJO VOLCÁNICO CHILES-CERRO NEGRO DE

En las horas de la mañana se prevé tiempo seco. Después del mediodía se incrementará la nubosidad con precipitaciones.

EL SERVICIO GEOLÓGICO COLOMBIANO reporta en nivel AMARILLO (III): CAMBIOS EN EL COMPORTAMIENTO DE LA ACTIVIDAD VOLCÁNICA. Lat: 0.81-Lon:77.93 Lat: 0.76 Lon:-77.95

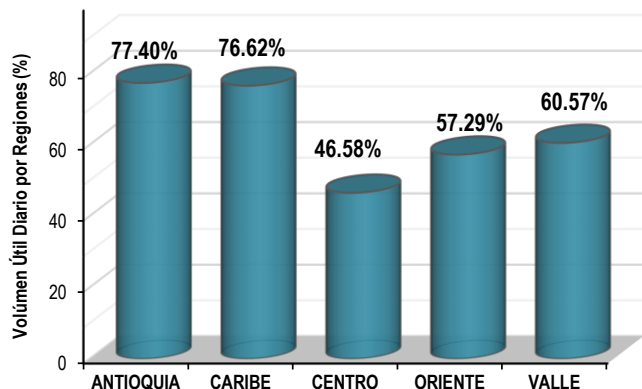
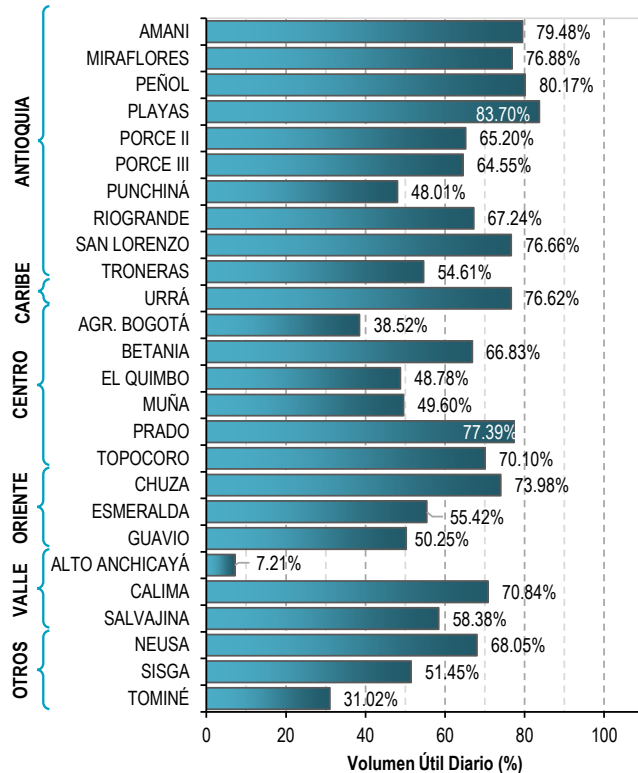
ELEVACIÓN (pies)	DIRECCIÓN	VELOCIDAD	
		NUDOS	Km/h
10,000	NOROESTE	0 - 5	0 - 9
18,000	OESTE	5 - 10	9 - 18
24,000	SURESTE	0 - 5	0 - 9
30,000	SURESTE	15 - 20	27 - 36

# ESTADO DE LOS EMBALSES

A continuación se relaciona el volumen útil diario de los principales embalses del país (expresado en porcentaje), de acuerdo con la información reportada por XM S.A. E.S.P en la siguiente dirección electrónica:

<http://ido.xm.com.co/ido/SitePages/hidrologia.aspx?q=reservas>

## VOLUMEN ÚTIL DIARIO EN LOS PRINCIPALES EMBALSES DEL PAÍS



Para estar informado diariamente de lo que pasa con el **pronóstico del tiempo y las alertas.**

Síguenos en Twitter  
**@IDEAMColombia**



## PRECIPITACIONES

A continuación se relacionan los municipios donde en las últimas 24 horas se registraron precipitaciones iguales o superiores a 20.0 mm.

DEPARTAMENTO	MUNICIPIO
<b>CESAR</b>	Pueblo Bello (20.0).
<b>NARIÑO</b>	<b>Barbacoas (31.0).</b>
<b>PUTUMAYO</b>	Puerto Leguízamo (25.4).

Para estar informado diariamente de lo que pasa con el pronóstico del tiempo y las alertas.

Síguenos en Twitter @IDEAMColombia



## TEMPERATURAS MÁXIMAS

A continuación se relacionan los municipios donde en las últimas 24 horas se registraron temperaturas iguales o superiores a 35.0 °C.

DEPARTAMENTO	MUNICIPIO
<b>ANTIOQUIA</b>	Valparaíso (36.0).
<b>ATLÁNTICO</b>	Manatí (36.0).
<b>BOLIVAR</b>	María La Baja (36.4), Pinillos (36.2), San Pablo (36.0), El Guamo (35.4), Zambrano (35.0),
<b>CASANARE</b>	Tauramena (35.6).
<b>CESAR</b>	Codazzi (37.6), Bosconia (37.4), Valledupar (37.0), Pailitas (35.8), Planeta Rica (35.6), Ciénaga de Oro (35.3), Sahagún (35.0).
<b>CÓRDOBA</b>	Ayapel (37.8), Montelibano (36.0).
<b>CUNDINAMARCA</b>	<b>Jerusalén (38.0).</b>
<b>GUAINÍA</b>	Puerto Inírida (36.0).
<b>GUAVIARE</b>	San José del Guaviare (35.0).
<b>HUILA</b>	Villavieja (37.2).
<b>LA GUAJIRA</b>	Urumita (36.4).
<b>META</b>	Villavicencio (35.0).
<b>MAGDALENA</b>	Pivijay (36.2).
<b>SANTANDER</b>	Capitanejo (36.4), Barrancabermeja (35.4), Palmar (35.2).
<b>TOLIMA</b>	Flandes (37.2), Prado (36.4), Armero (36.4), Saldaña (36.2), Natagaima (36.0), Ambalema (36.0), Espinal (36.0), Valle de San Juan (35.0).
<b>VICHADA</b>	Puerto Carreño (36.2).

# RADIACIÓN ULTRAVIOLETA

## ALTOS VALORES DE RADIACIÓN ULTRAVIOLETA EN AMPLIOS SECTORES DEL PAÍS.

Debido a los bajos valores de ozono que se presentan en el país normalmente durante gran parte del año, pero especialmente a finales y principios del mismo y a la poca nubosidad que se espera en gran parte del territorio nacional desde finales de diciembre hasta marzo del 2017, principalmente en horas de la mañana y primeras horas de la tarde, se incrementarán los valores de radiación ultravioleta en superficie y se recomienda: evitar la exposición directa al Sol entre las 9 de la mañana y las 4 de la tarde, usar ropa protectora cuando se está exponiendo al Sol (camisa de manga larga, sombreros de ala ancha, lentes protectores), usar bloqueadores solares para la piel con un factor de protección 30 o mayor y por último, deben tener especial cuidado las personas de piel blanca y los niños.

Lo anterior es porque el ozono absorbe la radiación ultravioleta procedente del Sol y si su cantidad disminuye durante el periodo mencionado anteriormente, aumentará la radiación ultravioleta en superficie, lo cual puede producir eritemas (quemaduras de la piel por exposición al Sol), acelera el envejecimiento de la piel, afecta el sistema inmunológico y puede producir cáncer de piel y daños oculares. Los valores altos y peligrosos de radiación ultravioleta se presentarán en todo el territorio nacional, pero los máximos se darán en las zonas montañosas, en particular al sur de Antioquia, Santanderes, Tolima, Eje Cafetero, Boyacá, Cundinamarca, Huila, Cauca y Nariño.

# ALERTA POR DESCENSOS SIGNIFICATIVOS DE LAS TEMPERATURAS MÍNIMAS DEL AIRE

A continuación se relacionan los municipios donde se registraron temperaturas iguales o menores a 5 °C (la observación corresponde al registro de hoy tomado a las 7:00 a. m.):

REGIÓN ANDINA	
	SITIOS PARA LOS CUALES SE GENERA LA ALERTA
ALERTA NARANJA	AMENAZA MODERADA DE HELADAS POR DESCENSOS DE LAS TEMPERATURAS MÍNIMAS DEL AIRE.
	BOYACÁ: Sogamoso (1.4), Paipa (2.0), Duitama (2.8), Toca (3.8), Tunja (4.4) CAUCA: Totoró (1.4), San Sebastián (2.0),
ALERTA AMARILLA	CUNDINAMARCA: Madrid (2.0), Facatativá (2.0), Tenjo (2.0), Mosquera (2.0), Zipaquirá (3.2), Sopó (3.2), Bogotá D. C. - aeropuerto Eldorado (3.4), Choachí (4.0), Guasca (4.8).

*Se han presentan algunas poblaciones con temperatura menores o iguales a 5 °C, por lo cual el IDEAM mantiene la recomendación a los agricultores, ganaderos y floricultores varias zonas del Altiplano Cundiboyacense para que se mantengan atentos a la evolución de las condiciones meteorológicas, pues no se descarta la posibilidad de un descenso de la temperatura por debajo de los cero grados Celsius, ocasionando heladas.*



# PRONÓSTICO METEOROLÓGICO



Jueves 16 y viernes 17 de febrero de 2017

REGIÓN	PRONÓSTICO
<b>SABANA DE BOGOTÁ</b>	<p><b>JUEVES.</b> En las primeras horas del día se estima cielo parcialmente cubierto con predominio de tiempo seco. Para la tarde es previsto que se registren algunas lloviznas en el sur y oriente de la ciudad; en el resto del área predominará tiempo seco. En la noche prevalecerá el tiempo seco en gran parte del área.</p> <p><b>VIERNES.</b> Se estima que se registre cielo entre parcial y mayormente nublado, con precipitaciones en zonas del oriente y occidente del área.</p>
<b>CARIBE</b>	<p><b>JUEVES.</b> En la mañana se estima tiempo seco con escasa nubosidad en gran parte de la región. Hacia la tarde se estima que se incremente la nubosidad especialmente en zonas de Cesar, Sierra Nevada, en el sur de Córdoba y de Bolívar, donde son posibles algunas lloviznas. En el resto de la región tiempo seco con cielo entre ligera a parcialmente cubierto. Para la noche, se prevén algunas lloviznas en Cesar y en las inmediaciones de la Sierra Nevada de Santa Marta. El resto de la región con tiempo seco.</p> <p><b>VIERNES.</b> Durante la jornada se prevé cielo parcialmente cubierto con predominio de tiempo seco. Son posibles algunas precipitaciones en áreas de Cesar, sur de Córdoba y en la Sierra Nevada de Santa Marta.</p>
<b>ARCHIPIÉLAGO DE SAN ANDRÉS, PROVIDENCIA Y SANTA CATALINA</b>	<p><b>JUEVES.</b> Se prevé tiempo seco en las primeras horas de la jornada. Continuarán las condiciones secas en el área en la tarde. Para la noche se estima cielo medio nublado con tiempo seco.</p> <p><b>VIERNES.</b> A lo largo de la jornada se estiman condiciones secas con cielo entre ligera a parcialmente cubierto.</p>
<b>MAR CARIBE</b>	<p><b>JUEVES.</b> Se mantendrán las condiciones secas en el área. No se estima mucha variación en las próximas horas.</p> <p><b>VIERNES.</b> Se estima cielo ligeramente cubierto con predominio de tiempo seco en el área.</p>
<b>ANDINA</b>	<p><b>JUEVES.</b> En horas de la mañana se estima nubosidad variable con probabilidad de lloviznas en zonas de montaña de Nariño, Cauca, oriente de Huila, sectores de Santander, occidente de Boyacá, norte de Cundinamarca y sectores de Antioquia. El resto de la región con predominio de tiempo seco. En la tarde se prevé nubosidad variada con lluvias ligeras y/o lloviznas en zonas de Cundinamarca, Antioquia, oriente de Norte de Santander y en las montañas de Cauca, sur de Huila y Nariño. Predominio de tiempo seco en el resto del área. En la noche se estima cielo parcialmente nublado con precipitaciones en áreas de Antioquia, Norte de Santander, Tolima y en las montañas de Cauca y Nariño. En el resto del área tiempo seco.</p> <p><b>VIERNES.</b> Se estima cielo parcialmente cubierto, con precipitaciones en zonas de Antioquia, Santander, Tolima y en el Macizo colombiano.</p>

Planeando tu día?  
Descarga YA y conoce...



Consúltalo a diario y únete a la Cultura del Pronóstico del IDEAM

Disponible para  





# PRONÓSTICO METEOROLÓGICO



Jueves 16 y viernes 17 de febrero de 2017

REGIÓN	PRONÓSTICO
<b>INSULAR PACÍFICA</b>	<p><b>JUEVES.</b> Se mantendrán las condiciones secas en el área con cielo parcialmente cubierto.</p> <p><b>VIERNES.</b> Se espera cielo parcialmente nublado con predominio de tiempo seco durante la jornada en Gorgona y en Malpelo.</p>
<b>PACÍFICA</b>	<p><b>JUEVES.</b> En la mañana se estiman lluvias dispersas en el oriente de Nariño y sur de Chocó. Predominarán condiciones secas en el resto de la región. En la tarde se estiman precipitaciones en el sur de Chocó y en algunos sectores de Cauca y Nariño. El resto de la región con tiempo seco. Durante la noche nubosidad variada, con probabilidad de precipitaciones en límites entre Chocó y Valle del Cauca, al igual que en zonas de Nariño.</p> <p><b>VIERNES.</b> Nubosidad variada con precipitaciones entre ligeras y moderadas en zonas de Chocó, Cauca y Nariño.</p>
<b>OCÉANO PACÍFICO</b>	<p><b>JUEVES.</b> Son posibles algunas precipitaciones en zonas cercanas a la costa de Chocó y de Valle del Cauca.</p> <p><b>VIERNES.</b> En zonas aledañas a la costa de Chocó y de Valle del Cauca se prevén lluvias ligeras. En el resto del área tiempo seco.</p>
<b>ORINOQUIA</b>	<p><b>JUEVES.</b> En la mañana se prevé cielo entre parcial y mayormente cubierto con lluvias en sectores dispersos de Vichada y zonas de Meta; lloviznas al oriente y centro de Meta y en oriente de Casanare. Para la tarde tenderán a predominar las condiciones secas en gran parte del área, excepto en zonas cercanas al piedemonte de Meta y de Casanare; donde se prevé mayor nubosidad con probabilidad de lloviznas. Durante la noche predominarán las condiciones secas en gran parte de la región.</p> <p><b>VIERNES.</b> Se estima que predominen las condiciones secas en gran parte del centro y norte de la región. Hacia zonas del occidente de Meta y sur de Vichada, son posibles algunas lloviznas o lluvias ligeras.</p>
<b>AMAZONIA</b>	<p><b>JUEVES.</b> Durante las primeras horas de la jornada se estima cielo mayormente nublado en varios sectores de la región y precipitaciones fuertes en áreas de Caquetá, sectores de Putumayo y occidente de Guaviare; lluvias de menor intensidad en áreas de Amazonas, Guaviare y Vaupés. En el transcurso de la tarde, se estima cielo entre parcial y mayormente cubierto; con precipitaciones entre ligeras y moderadas en áreas de Guainía, Vaupés, Amazonas y en el oriente de Caquetá. Para la noche se estiman algunas precipitaciones en el piedemonte de Putumayo y Caquetá, al igual en zonas del oriente de Guainía, Vaupés y Amazonas.</p> <p><b>VIERNES.</b> Es previsto que continúen las condiciones cubiertas en gran parte de la región. Las lluvias de mayor volumen y con posibilidad de tormentas eléctricas se estiman en zonas de Amazonas, Vaupés, Caquetá y Putumayo.</p>

Planeando tu día?  
Descarga YA y conoce...



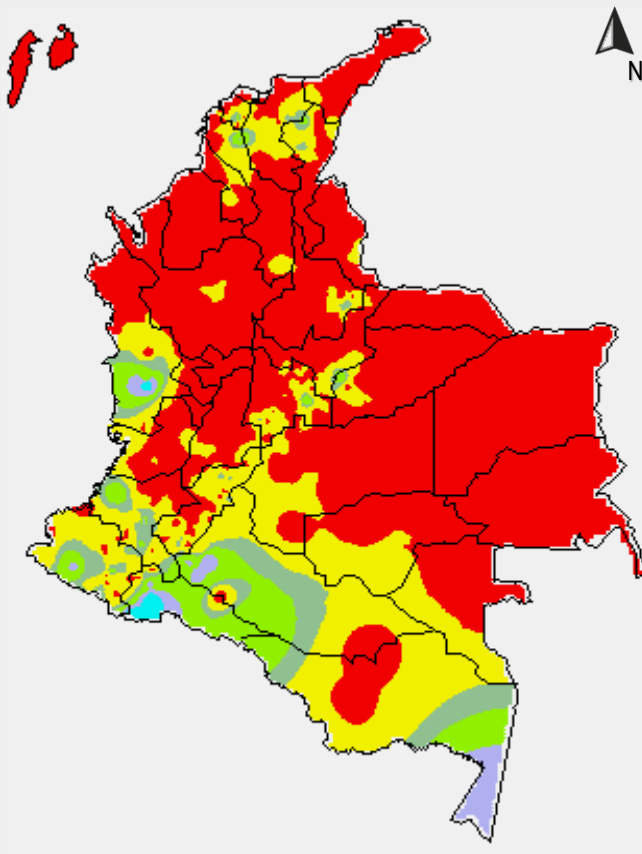
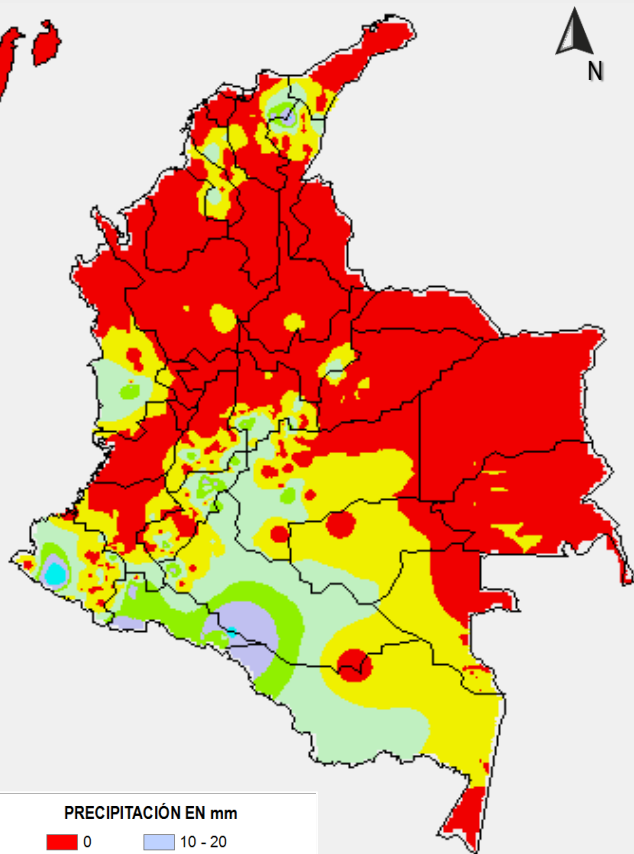
Consúltalo a diario y únete a la Cultura del Pronóstico del IDEAM

Disponible para  

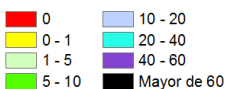
# MAPAS DE PRECIPITACIÓN

**Precipitación diaria:** desde las 7:00 a. m. del día miércoles 15 de febrero hasta las 7:00 a. m. del día jueves 16 de febrero de 2017.

**Precipitación de los últimos 3 días:** desde las 7:00 a. m. del día lunes 13 de febrero hasta las 7:00 a. m. del día jueves 16 de febrero de 2017.



**PRECIPITACIÓN EN mm**



1 milímetro de precipitación equivale a 1 litro de lluvia por m<sup>2</sup>



## ALERTAS VIGENTES E INFORMACIÓN ADICIONAL

Para mayor información sobre el pronóstico del estado del tiempo, informes técnicos diarios, comunicados especiales, mapas diarios de temperaturas máximas y mínimas e información diaria de precipitación se sugiere consultar los siguientes enlaces:

- [MAPA DIARIO DE TEMPERATURA MÁXIMA.](#)
- [MAPA DIARIO DE TEMPERATURA MÍNIMA.](#)
- [INFORMACIÓN DIARIA DE PRECIPITACIÓN Y TEMPERATURA DE LOS PRINCIPALES AEROPUERTOS DEL PAÍS.](#)
- [MOAICO MAPAS DE PRECIPITACIÓN DIARIA EN MILÍMETROS.](#)

# ALERTAS POR NIVELES DE LOS RÍOS

## REGIÓN AMAZONIA

### SITIOS PARA LOS CUALES SE GENERA LA ALERTA

#### ALERTA AMARILLA

#### PROBABILIDAD DE INCREMENTOS SUBITOS EN LA CUENCA ALTA DE LOS RIOS CAQUETA Y PUTUMAYO.

Debido a la reactivación de las lluvias sobre las cuencas altas de los ríos Caquetá y Putumayo durante las horas de la madrugada se mantiene alerta amarilla por la probabilidad de incrementos súbitos que se puedan presentar en sus tributarios en las partes altas de la cuenca.

# ALERTAS POR AMENAZAS DE INCENDIOS DE LA COBERTURA VEGETAL

**ALERTA ROJA:**

Amenaza Alta o muy alta de ocurrencia de incendios de la cobertura vegetal en zonas de bosques, cultivos y pastos, localizados en los siguientes municipios y sectores aledaños:

**ALERTA NARANJA:**

Amenaza moderada de ocurrencia de incendios de la cobertura vegetal en zonas de bosques, cultivos y pastos, localizados en los siguientes municipios y sectores aledaños:

## REGIÓN CARIBE

### SITIOS PARA LOS CUALES SE GENERA LA ALERTA

**ALERTA ROJA**

**ATLÁNTICO:** Barranquilla, Galapa, Juan de Acosta, Luruaco, Piojó, Puerto Colombia, Tubará.

**BOLÍVAR:** Achí, Arenal, Arjona, Cantagallo, Cartagena de Indias, Clemencia, El Carmen de Bolívar, María La Baja, Montecristo, Morales, Pinillos, San Jacinto, San Jacinto del Cauca, San Juan Nepomuceno, San Pablo, Santa Catalina, Santa Rosa, Santa Rosa del Sur, Simití, Turbaco, Turbana.

**CESAR:** Agustín Codazzi, Astrea, Becerrill, Chimichagua, Chiriguaná, El Paso, La Gloria, La Jagua de Ibirico, La Paz, Manaure Balcón del Cesar, Pailitas, Pelaya, San Diego, Tamalameque, Valledupar.

**CÓRDOBA:** Ayapel, Buenavista, Canalete, Cereté, Chima, Chinú, Ciénaga de Oro, Cotorra, La Apartada, Lorica, Los Córdoba, Momil, Montelíbano, Montería, Moñitos, Planeta Rica, Pueblo Nuevo, Puerto Escondido, Puerto Libertador, Purísima, Sahagún, San Andrés de Sotavento, San Antero, San Bernardo del Viento, San Carlos, San Pelayo, Tierralta, Valencia.

**LA GUAJIRA:** Albania, Dibulla, Distracción, El Molino, Fonseca, La Jagua del Pilar, Maicao, Manaure, Riohacha, San Juan del Cesar, Uribia, Urumita, Villanueva.

**MAGDALENA:** Algarrobo, Aracataca, Ariguaní (El Difícil), Ciénaga, El Banco, Fundación, Guamal, Nueva Granada, Pijiño del Carmen, Pivijay, Sabanas de San Ángel, San Sebastián de Buenavista, Santa Ana, Santa Marta, Sitionuevo.

**SUCRE:** Caimito, Corozal, Coveñas, El Roble, Galeras, Guaranda, La Unión, Los Palmitos, Majagual, Morroa, Palmito, Sampués, San Benito Abad, San Juan de Betulia (Betulia), San Marcos, San Onofre, Sincé, Sincelejo, Tolú, Tolviejo.

## REGIÓN CARIBE

### SITIOS PARA LOS CUALES SE GENERA LA ALERTA

**ALERTA NARANJA**

**BOLÍVAR:** Córdoba, Mompós.

**CESAR:** Pueblo Bello, San Alberto, San Martín

**MAGDALENA:** El Retén, Plato, San Zenón, Santa Bárbara de Pinto.

**SUCRE:** Buenavista, Ovejas, San Pedro.

*Especial atención en los Parques Nacionales Naturales Isla de Salamanca, Paramillo, Macuira y Sierra Nevada de Santa Marta.*

# ALERTAS POR AMENAZAS DE INCENDIOS DE LA COBERTURA VEGETAL

## REGIÓN ANDINA

### SITIOS PARA LOS CUALES SE GENERA LA ALERTA

**ALERTA ROJA**

**ANTIOQUIA:** Abriaquí, Andes, Apartadó, Arboletes, Bello, Betania, Buriticá, Cáceres, Cañasgordas, Caramanta, Carepa, Caucasia, Chigorodó, Ciudad Bolívar, Concordia, Copacabana, Dabeiba, El Bagre, Fredonia, Frontino, Girardota, Hispania, Ituango, Jericó, La Pintada, Murindó, Mutatá, Nechí, Necoclí, Pueblorrico, Puerto Berrío, Remedios, Salgar, San Juan de Urabá, San Pedro de Urabá, San Vicente, Santa Bárbara, Támesis, Tarazá, Tarso, Turbo, Uramita, Urrao, Valparaiso, Venecia, Yondó (Casabe), Zaragoza.

**BOYACÁ:** Boavita, Chiscas, Chita, Cómbita, El Cocuy, El Espino, Guacamayas, Guicán, La Uvita, Labranzagrande, Maripí, Motavita, Oicatá, Paipa, Panqueba, Paya, Pisva, San Mateo, San Miguel de Sema, San Pablo de Borbur, Socotá, Tunja, Tununguá, Ventaquemada.

**CAUCA:** Miranda, Padilla, Puerto Tejada, Villa Rica.

**CUNDINAMARCA:** Agua de Dios, Anolaima, Beltrán, Bogotá, D.C., Bojacá, Cachipay, Choachí, Cota, El Rosal, Facatativá, Fómeque, Funza, Fúquene, Girardot, Guachetá, Guataquí, Jerusalén, La Calera, Madrid, Medina, Mosquera, Nariño, Nilo, Paima, Pulí, Quipile, Ricaurte, San Cayetano, San Juan de Río Seco, Simijaca, Susa, Tenjo, Tocaima, Ubaque, Útica, Zipacón.

**HUILA:** Agrado, Altamira, Colombia, Paicol, Pital, Tarqui, Tesalia, Villavieja.

**NORTE DE SANTANDER:** Ábrego, Chitagá, El Carmen, Labateca, Silos, Toledo.

**SANTANDER:** Albania, Barichara, Barrancabermeja, Betulia, Bucaramanga, California, Charta, Cimitarra, Florián, Floridablanca, Galán, Girón, Guaca, Lebrija, Los Santos, Matanza, Piedecuesta, Puerto Parra, Puerto Wilches, Rionegro, Sabana de Torres, Santa Bárbara, Simacota, Tona, Valle de San José, Zapatoca.

**TOLIMA:** Alpujarra, Alvarado, Ambalema, Anzoátegui, Armero (Guayabal), Carmen de Apicalá, Coello, Coyaima, Cunday, Dolores, Espinal, Falan, Flandes, Guamo, Ibagué, Lérida, Melgar, Murillo, Natagaima, Ortega, Piedras, Prado, Purificación, Rioblanco, Rovira, Saldaña, San Luis, Santa Isabel, Suárez, Valle de San Juan, Venadillo, Villarrica.

**VALLE DEL CAUCA:** Ansermanuevo, Argelia, Bolívar, Candelaria, El Cairo, Florida, Trujillo.

# ALERTAS POR AMENAZAS DE INCENDIOS DE LA COBERTURA VEGETAL

REGIÓN ANDINA	
SITIOS PARA LOS CUALES SE GENERA LA ALERTA	
ALERTA NARANJA	<b>ANTIOQUIA:</b> Abejorral, Peque, Sabanalarga.
	<b>BOYACÁ:</b> Samacá, Solano.
	<b>CUNDINAMARCA:</b> Fusagasugá.
	<b>CAUCA:</b> Guachene.
	<b>NORTE DE SANTANDER:</b> Cáchira, Convención, Ocaña, Teorama.
	<b>QUINDÍO:</b> Armenia.
	<b>RISARALDA:</b> Pereira.
<b>SANTANDER:</b> Bolívar, San Gil, Suratá, Villanueva.	
<b>TOLIMA:</b> Líbano.	

*Especial atención en los Parques Nacionales Naturales Paramillo y El Cocuy*

# ALERTAS POR AMENAZAS DE INCENDIOS DE LA COBERTURA VEGETAL

## REGIÓN ORINOQUIA

### SITIOS PARA LOS CUALES SE GENERA LA ALERTA

**ALERTA  
ROJA**

**ARAUCA:** Arauca, Arauquita, Cravo Norte, Fortul, Puerto Rondón, Tame.

**CASANARE:** Aguazul, Hato Corozal, Maní, Nunchía, Orocué, Paz de Ariporo, Pore, Sácama, San Luis de Palenque, Támara, Tauramena, Trinidad, Yopal.

**META:** Cumaral, La Macarena, Lejanías, Mesetas, Restrepo, Uribe, Villavicencio.

**VICHADA:** Cumaribo y Puerto Carreño.

## REGIÓN ORINOQUIA

### SITIOS PARA LOS CUALES SE GENERA LA ALERTA

**ALERTA  
NARANJA**

**META:** Acacías, San Juan de Arama.

*Especial atención en los Parques Nacional es Natural es El Cocuy, Cordillera de los Picachos, El Tuparro, Tinigua, Sumapaz, y Sierra de La Macarena.*

## REGIÓN AMAZONIA

### SITIOS PARA LOS CUALES SE GENERA LA ALERTA

**ALERTA  
ROJA**

**CAQUETÁ:** Cartagena del Chairá

**GUAINÍA:** Cacahual, Inírida.

**GUAVIARE:** Calamar y San José del Guaviare.

## REGIÓN AMAZONIA

### SITIOS PARA LOS CUALES SE GENERA LA ALERTA

**ALERTA  
NARANJA**

**PUTUMAYO:** Puerto Leguízamo.

*Especial atención en el Parque Nacional Natural Chiribiquete*

# ALERTAS POR AMENAZAS DE DESLIZAMIENTO

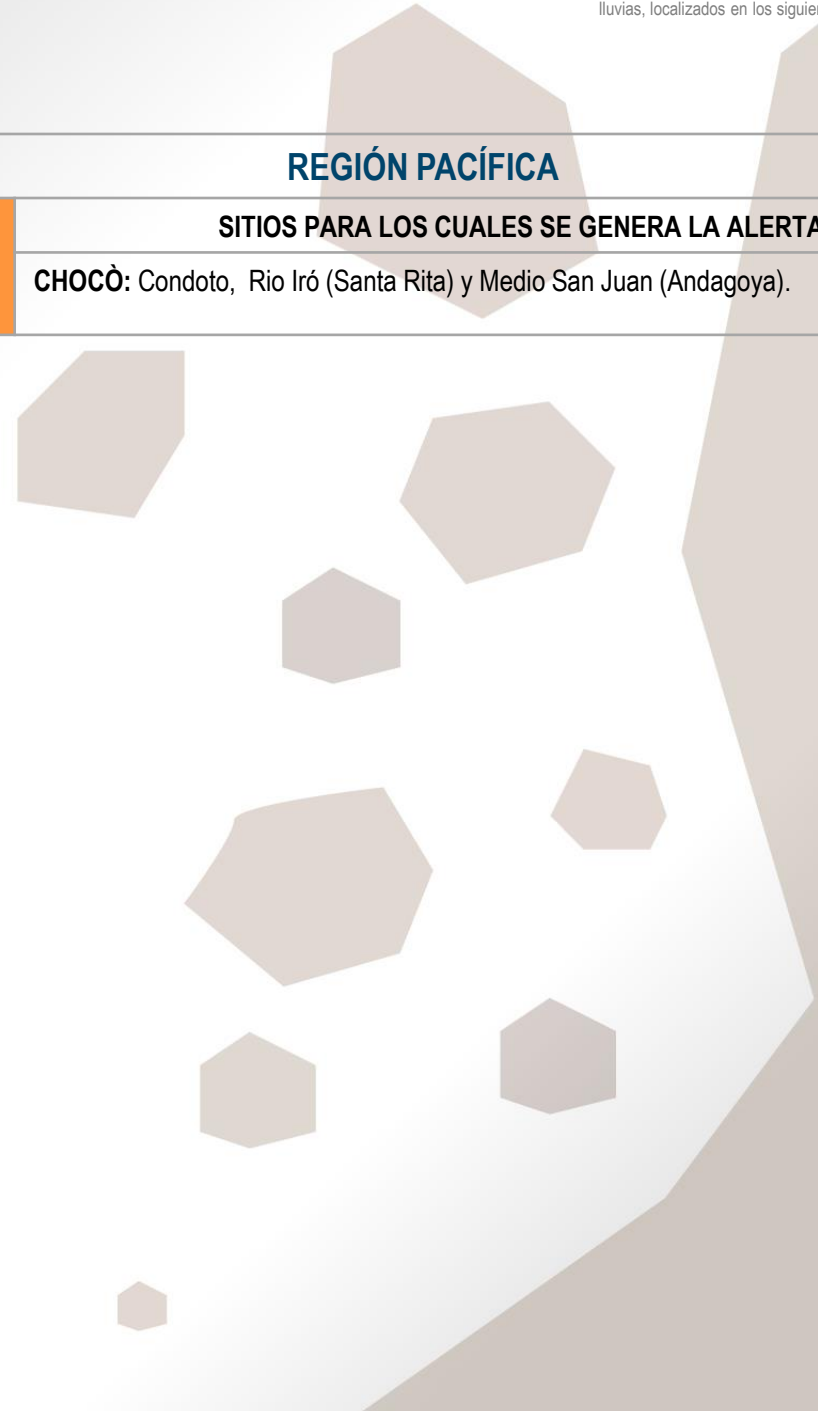
**ALERTA ROJA:**

Amenaza alta a muy alta por deslizamientos de tierra detonados por lluvias, localizados en los siguientes municipios:

**ALERTA NARANJA:**

Amenaza moderada por deslizamientos de tierra detonados por lluvias, localizados en los siguientes municipios:

<b>REGIÓN PACÍFICA</b>	
<b>ALERTA NARANJA</b>	<b>SITIOS PARA LOS CUALES SE GENERA LA ALERTA</b>
	<b>CHOCÒ:</b> Condoto, Rio Iró (Santa Rita) y Medio San Juan (Andagoya).





# ALERTAS METEOMARINA

## MAR CARIBE

### ALERTA AMARILLA

#### POR PLEAMAR

Hasta el próximo 24 de febrero del presente año, se registrará la pleamar en el Archipiélago de San Andrés, Providencia y Santa Catalina asociada con la marea astronómica. Así mismo, a partir del día 16 de febrero y hasta el 26 de febrero, se presentará la máxima pleamar asociada a la marea astronómica en el centro y oriente de la cuenca del Caribe Colombiano. Por lo anterior se recomienda a los habitantes estar atentos a la evolución del fenómeno.

## OCÉANO PACÍFICO

### ALERTA AMARILLA

#### POR PLEAMAR

Hasta el 17 de febrero del presente año se presentará una de las pleamares más significativas del mes en sectores del centro y sur del Pacífico colombiano asociada con la marea astronómica. Por lo anterior se recomienda a habitantes costeros estar atentos a la evolución del fenómeno.

°C: grados Celsius

m: metros

mm: milímetros

msnm: metros sobre nivel del mar

Km/h: kilómetros por hora

HLC: hora local colombiana

GOES: Geostationary Operational Environmental Satellites (Satélite Geoestacionario Operacional Ambiental).

GOES-13 es el designado GOES-Este, localizado en 75° W sobre el ecuador geográfico.

PNN: Parque Nacional Natural

SFF: Santuario de Fauna y Flora



**ALERTA ROJA. PARA TOMAR ACCIÓN** Advierte al Sistema Nacional de Gestión del Riesgo de Desastres sobre el peligro de un fenómeno y sus efectos adversos sobre la población. Se emite una alerta sólo cuando la identificación de un evento extraordinario indique la amenaza inminente y cuando la gravedad del fenómeno requiera atención prioritaria de los comités departamentales y locales.



**ALERTA NARANJA. PARA PREPARARSE** Indica la amenaza de un fenómeno. No implica riesgo inmediato por lo que es catalogado como un mensaje para informarse y prepararse. El aviso implica vigilancia continua ya que las condiciones son propicias para el desarrollo de un suceso natural.



**ALERTA AMARILLA. PARA INFORMARSE** Se emite cuando las condiciones hidrometeorológicas son favorables para la ocurrencia de un fenómeno natural y pueden aumentar el riesgo según los pronósticos. Por sus características, este nivel está encaminado a informar.

**CONDICIONES NORMALES** Indica que no existe ninguna clase de alerta para la región o zona mencionada.

**OMAR FRANCO** | Director General

**CHRISTIAN EUSCÁTEGUI** | Jefe Oficina del Servicio de Pronósticos y Alertas

Profesionales de Turno:

Constanza ROSERO, Viviana CHIVATÁ, Sonia BERMÚDEZ, Mirovan SVERKO, Araminta VEGA., David CORTÉS y Alberto PARDO.  
<http://www.ideam.gov.co>

Correos electrónicos: [servicio@ideam.gov.co](mailto:servicio@ideam.gov.co), [alertas@ideam.gov.co](mailto:alertas@ideam.gov.co)

Calle 25D # 96B - 70, Piso 3. Bogotá, D.C., Colombia.

Teléfono: 3075625 Ext. 1334-1336.

Síguenos en:

