

INFORME TÉCNICO

DIARIO N° 043

El IDEAM comunica al Sistema Nacional de Gestión del Riesgo (SNGR) y al Sistema Nacional Ambiental (SINA).

Bogotá D. C., domingo 12 de febrero de 2017 Hora de actualización:
01:05 p. m. HLC



IDEAM
Instituto de Hidrología
Meteorología y
Estudios Ambientales
Cll. 25D N° 96B-70

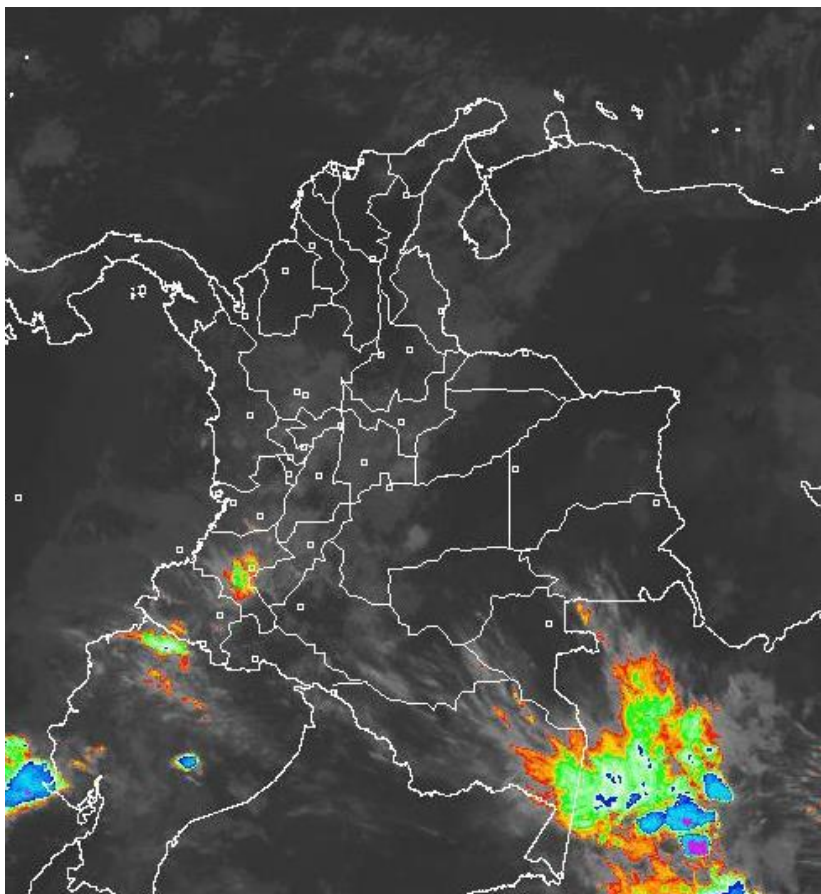
CONDICIONES HIDROMETEOROLÓGICAS ACTUALES

Se ha presentado en las últimas horas un incremento de la nubosidad en zonas del Pacífico y región Andina y con ello ha habido incremento de las precipitaciones en estas zonas. Se mantuvieron condiciones secas en la región Caribe y Orinoquia y Amazonia.

El pronóstico para el día de hoy prevé que tenderá condiciones más nubosas en el área Andina y las lluvias se presentarán en sectores de las zonas de cordillera, sur de la región Pacífica y oriente de Amazonas. Predominio de tiempo seco en la región del Caribe, Orinoquia y grandes sectores de la Amazonía

IMAGEN SATELITAL

Canal Infrarrojo | 12 de febrero de 2017 | Hora 11:15 a. m. HLC



Consulte todos los días el pronóstico del tiempo y las alertas hidrometeorológicas vigentes del IDEAM, en un formato de calidad. Alrededor de las 7:30 a. m. está a disposición del público en www.ideam.gov.co.

Se puede ver también en dispositivos móviles **AQUÍ**





LO MÁS DESTACADO

LLUVIAS REGISTRADAS EN LAS ÚLTIMAS 24 HORAS

- Con respecto al día anterior se noto un incremento de los volúmenes de precipitaciones en zonas del occidente y del centro del país, resaltándose el departamento de Cauca con lluvias significativas. El registro mas alto se presentó en el municipio de **Bolívar (Cauca)**, con **95.0 mm**.

ALERTA ROJA

- Por amenaza alta de ocurrencia de incendios de la cobertura vegetal en zonas de bosques, cultivos y pastos, localizados en varios municipios las regiones Caribe, Andina, Orinoquía y Amazonia.
- Por oleaje y viento en el mar Caribe colombiano.

ALERTA NARANJA

- Por amenaza moderada de deslizamientos de tierra detonados por lluvias, en sectores inestables o de alta pendiente, localizados en algunos municipios de Caldas, Risaralda, Santander y Chocó.
- Por posibilidad moderada de incendios de la cobertura vegetal en varios municipios de las regiones Caribe, Andina, Amazonía y Orinoquía.

ALERTA AMARILLA

- Por pleamar en el mar Caribe y Océano Pacifico colombiano.
- Por descenso significativo de la temperatura del aire (Heladas) en algunos municipios de Boyacá.
- Por niveles altos en el río Amazonas.

IMPORTANTE

- Varias corrientes (especialmente en las regiones Andina y Caribe), presentan descensos significativos de sus niveles; ésta condición hidrológica puede causar afectación en las fuentes abastecedoras de los acueductos. Se recomienda a las autoridades municipales, estar atentos a la evolución de ésta situación.

PRONÓSTICO CONDICIONES METEOROLÓGICAS ESPECIALES

ÁREA DEL VOLCÁN GALERAS

En el transcurso de la jornada, predominarán las condiciones mayormente cubiertas con precipitaciones a diferentes horas.

EL SERVICIO GEOLÓGICO COLOMBIANO reporta en nivel AMARILLO (III): CAMBIOS EN EL COMPORTAMIENTO DE LA ACTIVIDAD VOLCÁNICA. Lat:1.55 Lon:-77.37

ELEVACIÓN (pies)	DIRECCIÓN	VELOCIDAD	
		NUDOS	Km/h
10,000	NOROESTE	0 - 5	0 - 9
18,000	OESTE	10 - 15	18 - 27
24,000	NOROESTE	5 - 10	9 - 18
30,000	SURESTE	10 - 15	18 - 27

ÁREA DEL VOLCÁN NEVADO DEL HUILA

Predominarán las condiciones cubiertas con precipitaciones entre ligeras y moderadas. No se descarta la posibilidad de actividad eléctrica.

EL SERVICIO GEOLÓGICO COLOMBIANO reporta en nivel AMARILLO (III): CAMBIOS EN EL COMPORTAMIENTO DE LA ACTIVIDAD VOLCÁNICA. Lat:2.92 Lon:-76.05

ELEVACIÓN (pies)	DIRECCIÓN	VELOCIDAD	
		NUDOS	Km/h
10,000	NOROESTE	5 - 10	9 - 18
18,000	OESTE	5 - 10	9 - 18
24,000	NOROESTE	0 - 5	0 - 9
30,000	SURESTE	10 - 15	18 - 27

ÁREA DEL VOLCÁN CERRO MACHÍN

En la mañana y hasta entrada la tarde persistirán las condiciones secas, luego se advierten precipitaciones ligeras y dispersas.

EL SERVICIO GEOLÓGICO COLOMBIANO reporta en nivel AMARILLO (III): CAMBIOS EN EL COMPORTAMIENTO DE LA ACTIVIDAD VOLCÁNICA. Lat:4.80 Lon:-75.62

ELEVACIÓN (pies)	DIRECCIÓN	VELOCIDAD	
		NUDOS	Km/h
10,000	SUR	0 - 5	0 - 9
18,000	OESTE	5 - 10	9 - 18
24,000	NOROESTE	0 - 5	0 - 9
30,000	SURESTE	5 - 10	9 - 18

ÁREA DEL VOLCÁN NEVADO DEL RUIZ

A lo largo de la jornada se pronostican condiciones nubosas con precipitaciones entre ligeras y moderadas.

EL SERVICIO GEOLÓGICO COLOMBIANO reporta en nivel AMARILLO (III): CAMBIOS EN EL COMPORTAMIENTO DE LA ACTIVIDAD VOLCÁNICA. Lat:4.89 Lon:-75.32

ELEVACIÓN (pies)	DIRECCIÓN	VELOCIDAD	
		NUDOS	Km/h
10,000	OESTE	0 - 5	0 - 9
18,000	OESTE	5 - 10	9 - 18
24,000	NOROESTE	5 - 10	9 - 18
30,000	SURESTE	5 - 10	9 - 18

ÁREA DEL COMPLEJO VOLCÁNICO CHILES-CERRO NEGRO DE

A lo largo de la jornada se pronostican condiciones nubosas con precipitaciones entre ligeras y moderadas.

EL SERVICIO GEOLÓGICO COLOMBIANO reporta en nivel AMARILLO (III): CAMBIOS EN EL COMPORTAMIENTO DE LA ACTIVIDAD VOLCÁNICA. Lat:0.81-Lon:77.93 Lat:0.76 Lon:-77.95

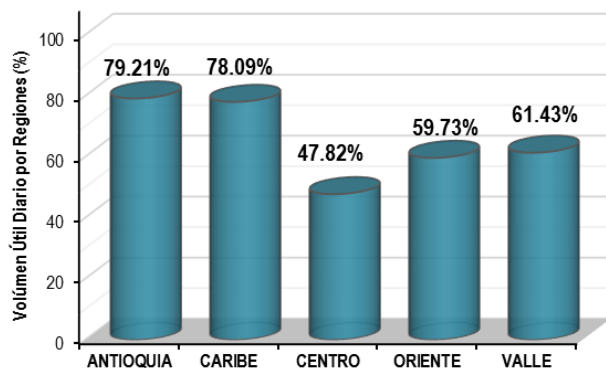
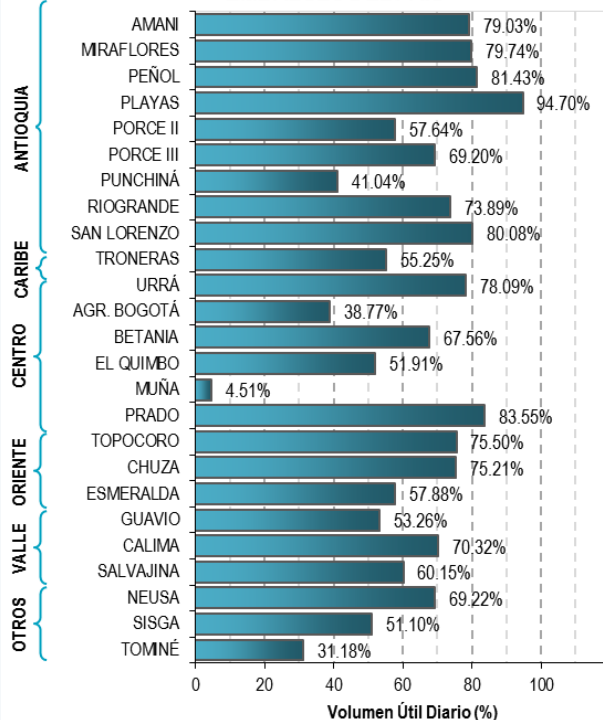
ELEVACIÓN (pies)	DIRECCIÓN	VELOCIDAD	
		NUDOS	Km/h
10,000	OESTE	0 - 5	0 - 9
18,000	SUROESTE	5 - 10	9 - 18
24,000	NOROESTE	5 - 10	9 - 18
30,000	ESTE	5 - 10	9 - 18

ESTADO DE LOS EMBALSES

A continuación se relaciona el volumen útil diario de los principales embalses del país (expresado en porcentaje), de acuerdo con la información reportada por XM S.A. E.S.P en la siguiente dirección electrónica:

<http://ido.xm.com.co/ido/SitePages/hidrologia.aspx?q=reservas>

VOLUMEN ÚTIL DIARIO EN LOS PRINCIPALES EMBALSES DEL PAÍS



Para estar informado diariamente de lo que pasa con el **pronóstico del tiempo y las alertas.**

Síguenos en Twitter
@IDEAMColombia



PRECIPITACIONES

A continuación se relacionan los municipios donde en las últimas 24 horas se registraron precipitaciones iguales o superiores a 35.0 mm.

DEPARTAMENTO	MUNICIPIO
ANTIOQUIA	San Francisco (39.0),
BOYACA	Toca (37.0),
Caldas	Manizales (76.0),
CALDAS	Pacora (66.6), Neira (63.0),
CAUCA	Bolívar (95.0), Sotara (53.3), Piendamó (45.0), La Sierra (44.2), La Sierra (38.9), La Sierra (38.9), Popayán (38.0),
CHOCO	San José Del Palmar (45.0),
CUNDINAMARCA	La Vega (60.0),
HUILA	Isnos (46.0),
NARIÑO	Policarpa (56.0), El Rosario (47.0),
QUINDIO	Calarcá (37.4),

Para estar informado diariamente de lo que pasa con el **pronóstico del tiempo y las alertas.**

Síguenos en Twitter
@IDEAMColombia



TEMPERATURAS MÁXIMAS

A continuación se relacionan los municipios donde en las últimas 24 horas se registraron temperaturas iguales o superiores a 35.0 °C.

DEPARTAMENTO	MUNICIPIO
ANTIOQUIA	Valparaíso (Fredonia 1650 msnm (36.4),
BOLIVAR	San Pablo (37.0), Magangue (36.6), Zambrano (36.2), El Carmen De Bolívar (35.6), Pinillos (35.4), María La Baja (35.0),
BOLÍVAR	El Guamo (37.6),
CAQUETA	Valparaíso (35.6),
CASANARE	Tauramena (35.4),
CESAR	Bosconia (37.8), Pailitas (37.6), Agustín Codazzi (36.6), Agustín Codazzi (36.4), Valledupar (35.6),
CORDOBA	Montelibano (36.6), Ciénaga De Oro (36.4), Ayapel (36.4), Chima (36.4), Montería (36.2),
CUNDINAMARCA	Jerusalen (38.8), Puerto Salgar (36.2),
MAGDALENA	Pivijay (35.0),
SANTANDER	Puerto Parra (36.4), Barrancabermeja (35.0),
SUCRE	San Benito Abad (36.8), Corozal (35.4), Sampúes (35.2),
TOLIMA	Ambalema (39.0), Flandes (37.0), Valle De San Juan (37.0), Prado (36.0), Guamo (35.8), Armero (35.4), Saldaña (35.2),

RADIACIÓN ULTRAVIOLETA

ALTOS VALORES DE RADIACIÓN ULTRAVIOLETA EN AMPLIOS SECTORES DEL PAÍS.

Debido a los bajos valores de ozono que se presentan en el país normalmente durante gran parte del año, pero especialmente a finales y principios del mismo y a la poca nubosidad que se espera en gran parte del territorio nacional desde finales de diciembre hasta marzo del 2017, principalmente en horas de la mañana y primeras horas de la tarde, se incrementarán los valores de radiación ultravioleta en superficie y se recomienda: evitar la exposición directa al Sol entre las 9 de la mañana y las 4 de la tarde, usar ropa protectora cuando se está exponiendo al Sol (camisa de manga larga, sombreros de ala ancha, lentes protectores), usar bloqueadores solares para la piel con un factor de protección 30 o mayor y por último, deben tener especial cuidado las personas de piel blanca y los niños.

Lo anterior es porque el ozono absorbe la radiación ultravioleta procedente del Sol y si su cantidad disminuye durante el periodo mencionado anteriormente, aumentará la radiación ultravioleta en superficie, lo cual puede producir eritemas (quemaduras de la piel por exposición al Sol), acelera el envejecimiento de la piel, afecta el sistema inmunológico y puede producir cáncer de piel y daños oculares. Los valores altos y peligrosos de radiación ultravioleta se presentarán en todo el territorio nacional, pero los máximos se darán en las zonas montañosas, en particular al sur de Antioquia, Santanderes, Tolima, Eje Cafetero, Boyacá, Cundinamarca, Huila, Cauca y Nariño.

ALERTA POR DESCENSOS SIGNIFICATIVOS DE LAS TEMPERATURAS MÍNIMAS DEL AIRE

A continuación se relacionan los municipios donde se registraron temperaturas iguales o menores a 5 °C (la observación corresponde al registro de hoy tomado a las 7:00 a. m.):

REGIÓN ANDINA	
SITIOS PARA LOS CUALES SE GENERA LA ALERTA	
ALERTA AMARILLA	AMENAZA MODERADA DE HELADAS POR DESCENSOS DE LAS TEMPERATURAS MÍNIMAS DEL AIRE. BOYACÁ: Paipa (4.4), Duitama (4.8),

Se han presentan algunas poblaciones con temperatura menores o iguales a 5 °C, por lo cual el IDEAM mantiene la recomendación a los agricultores, ganaderos y floricultores varias zonas del Altiplano Cundiboyacense para que se mantengan atentos a la evolución de las condiciones meteorológicas, pues no se descarta la posibilidad de un descenso de la temperatura por debajo de los cero grados Celsius, ocasionando heladas.

PRONÓSTICO METEOROLÓGICO

Domingo 12 y lunes 13 de febrero de 2017



REGIÓN	PRONÓSTICO
<p>SABANA DE BOGOTÁ</p>	<p>DOMINGO En horas de la mañana prevalecerán las condiciones nubosas en la capital y la Sabana. No se descartan lloviznas en diferentes sectores al inicio de la mañana al sur de la ciudad. En la tarde prevalecerán las condiciones de tiempo seco con cielo entre parcial a mayormente nublado, con posibilidad de lloviznas sectorizadas sobre el sur y occidente de la ciudad. En las primeras horas de la noche se prevé cielo parcialmente cubierto con predominio de tiempo seco, sin descartar lloviznas en sectores del suroccidente y oriente de Bogotá.</p> <p>LUNES A lo largo de la jornada se prevé tiempo seco con cielo parcialmente cubierto. Aunque al final de la tarde y horas de la noche es probable que se presenten lloviznas en el occidente y norte de la ciudad y la Sabana.</p>
<p>CARIBE</p>	<p>DOMINGO Durante la mañana se espera cielo entre ligeramente cubierto con predominio de tiempo seco en amplios sectores de la región, salvo en la península de la Guajira con mayor nubosidad y lluvias dispersas al oriente de ésta. En horas de la tarde se prevé aumento de nubosidad con posibles lluvias en sectores de Córdoba. En el resto de la región tiempo seco. En horas de la noche se mantendrán las condiciones secas en la mayor parte de la región. Sin embargo no se descartan lluvias en sectores del sur de los departamentos de Córdoba y Bolívar</p> <p>LUNES Se espera cielo parcialmente cubierto con tiempo seco en la mayor parte del área; sin embargo es posible una mayor nubosidad con lluvias en Córdoba, especialmente en la tarde y/o la noche.</p>
<p>ARCHIPIÉLAGO DE SAN ANDRÉS, PROVIDENCIA Y SANTA CATALINA</p>	<p>DOMINGO Prevalecerán las condiciones de tiempo seco con nubosidad variable y lluvias localizadas en cercanías a las islas. Se espera cielo parcialmente nublado y predominio de tiempo seco En horas de la noche se mantendrán las condiciones de tiempo seco; no obstante son posibles algunas lloviznas.</p> <p>LUNES Predominio de tiempo seco a lo largo de la jornada con probabilidad de lloviznas esporádicas en horas de la tarde y/o la noche.</p>
<p>MAR CARIBE</p>	<p>DOMINGO Se mantendrán las condiciones de tiempo seco en amplios sectores del área; sin embargo son posibles algunas lloviznas al oriente del mar Caribe.</p> <p>LUNES Tiempo seco con nubosidad variada en amplios sectores del área, con posibles lluvias ligeras y dispersas en cercanías a la costa, especialmente en horas de la tarde y noche.</p>



PRONÓSTICO METEOROLÓGICO

Domingo 12 y lunes 13 de febrero de 2017




REGIÓN	PRONÓSTICO
<p>ANDINA</p>	<p>DOMINGO En horas de la mañana se prevé cielo mayormente cubierto con lloviznas/lluvias en sectores Caldas, Quindío, Risaralda, occidente de Cundinamarca, Huila, sur de Antioquia, Norte de Santander, occidente de Tolima y de Boyacá y área andina de Valle del Cauca y Cauca. En horas de la tarde se estima mayor nubosidad con probabilidad de precipitaciones en zonas del sur y occidente de Antioquia, sectores de Risaralda, Caldas, Quindío, oriente de Valle, Cauca y Nariño. Lluvias de menor intensidad son posibles en el occidente y norte de Cundinamarca, sur de Santander, occidente de Boyacá y sectores del Norte de Santander. Durante la noche, las lluvias se esperan en sectores de montaña de Valle del Cauca, Cauca, Nariño, sectores de Antioquia; precipitaciones ligeras en el sur de Huila, sectores del Caldas y Risaralda, sur de Antioquia y norte de Cundinamarca, centro-oriente de Boyacá y Norte de Santander.</p> <p>LUNES Se prevé tiempo seco con cielo parcialmente cubierto en gran parte del área con lluvias en Nariño, Cauca y Antioquia en la mañana. En horas de la tarde y la noche se esperan precipitaciones en zonas dispersas de Antioquia, sectores de Risaralda, Valle, Cauca, Nariño, occidente de Tolima y sur de Huila. Precipitaciones de menor intensidad son probables en Cundinamarca, Norte de Santander y centro de Boyacá.</p>
<p>INSULAR PACÍFICA</p>	<p>DOMINGO En Gorgona con mayor nubosidad durante el día y son previstas precipitaciones, especialmente en horas de la tarde y noche. En Malpelo tiempo seco y ligeramente nublado.</p> <p>LUNES En Gorgona son posibles lluvias ligeras a diferentes horas; mientras en Malpelo son posibles precipitaciones en la madrugada y en horas de la noche.</p>
<p>PACÍFICA</p>	<p>DOMINGO En horas de la mañana se estiman condiciones de tiempo lluvioso en gran parte de la región, las mas significativas sobre Cauca, sur de Chocó y Nariño. En la tarde se prevé aumento de nubosidad con probabilidad de precipitaciones en sectores del centro y sur de Chocó y Nariño con probabilidad de actividad eléctrica. Se estiman precipitaciones de menores intensidad en sectores del litoral de Valle del Cauca y Cauca. En horas de la noche se estima se mantengan las precipitaciones en sectores del litoral Pacífico de Cauca y Nariño, con probabilidad de actividad eléctrica. Lluvias de menor intensidad en sectores del centro y sur de Chocó y lloviznas aisladas en el Valle del Cauca</p> <p>LUNES En horas de la mañana nubosidad variada con posibles lluvias en el sur y centro de Chocó y sectores del litoral de Valle y Cauca. En la tarde y noche aumento de nubosidad con precipitaciones de variada intensidad en la región.</p>

Planeando tu día? Descarga YA y conoce...



Consúltalo a diario y únete a la Cultura del Pronóstico del IDEAM

Disponible para  



PRONÓSTICO METEOROLÓGICO



Domingo 12 y lunes 13 de febrero de 2017

REGIÓN	PRONÓSTICO
<p>OCEANO PACÍFICO</p>	<p>DOMINGO Durante la jornada se prevé cielo mayormente cubierto, con lluvias ligeras y dispersas al centro y sur de la región, principalmente, en la noche.</p> <p>LUNES En la zona marítima se estiman condiciones secas en la mayor parte del área, excepto en cercanía a la costa en la mañana y la noche, donde son posibles lluvias entre ligeras y moderadas.</p>
<p>ORINOQUIA</p>	<p>DOMINGO Se estima cielo entre ligeramente cubierto con predominio de tiempo seco en amplios sectores de la región, salvo en el piedemonte de Arauca con probabilidad de lluvias fuertes A lo largo de la región se prevé condiciones de tiempo seco con cielo ligero y parcialmente nublado. Con probabilidad de lloviznas en sectores del piedemonte de Meta y lluvias en piedemonte de Arauca y de Casanare En horas de la noche se espera predominio de tiempo seco en gran parte de la región, salvo en sectores del piedemonte llanero de los departamentos de Meta, donde se prevé cielo mayormente cubierto con probabilidad de lloviznas.</p> <p>LUNES Predominarán las condiciones de tiempo seco con escasa nubosidad en amplios sectores del área.</p>
<p>AMAZONIA</p>	<p>DOMINGO En horas de la mañana se estima cielo semicubierto con lloviznas en el oriente de Amazonas y con predominio de las condiciones de tiempo seco para el resto de la región. Se estima cielo parcialmente nublado con probabilidad de precipitaciones en sectores del trapecio amazónico, oriente de Vaupés y en sectores del piedemonte de Caquetá. No se descarta actividad eléctrica En horas de la noche con precipitaciones en sectores del piedemonte amazónico de Putumayo con probabilidad de actividad eléctrica. Lluvias de menor intensidad se esperan en sectores del Trapecio amazónico, el resto de la región con predominio de tiempo seco y cielo entre ligera y parcialmente cubierto.</p> <p>LUNES En horas de la mañana se estima tiempo seco, salvo en Amazonas. En horas del oriente de la región son posibles lluvias en áreas de Amazonas, Vaupés y sur de Guainía. Lloviznas en el piedemonte de Putumayo.</p>

Planeando tu día?
Descarga YA y conoce...



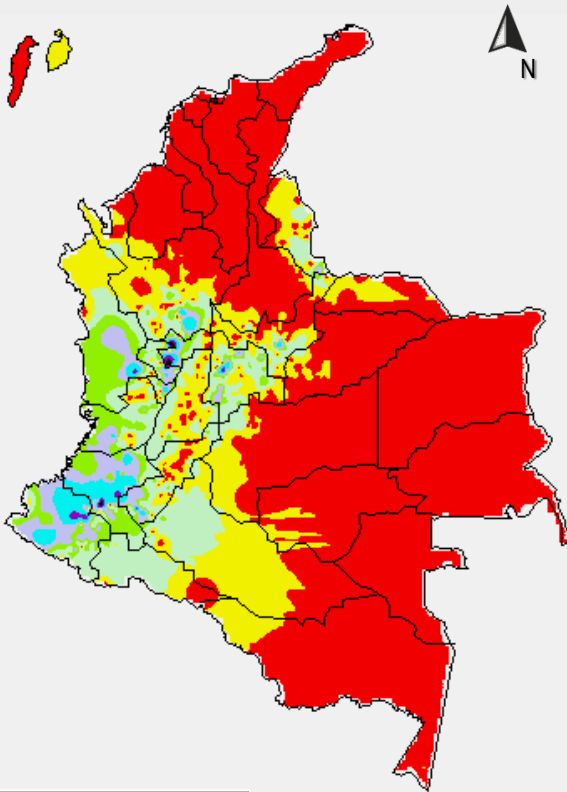
Consúltalo a diario y únete a
la Cultura del Pronóstico del IDEAM

Disponible para  

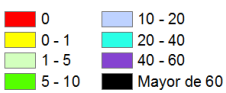
MAPAS DE PRECIPITACIÓN

Precipitación diaria: desde las 7:00 a. m. del día sábado 11 de febrero hasta las 7:00 a. m. del día domingo 12 de febrero de 2017.

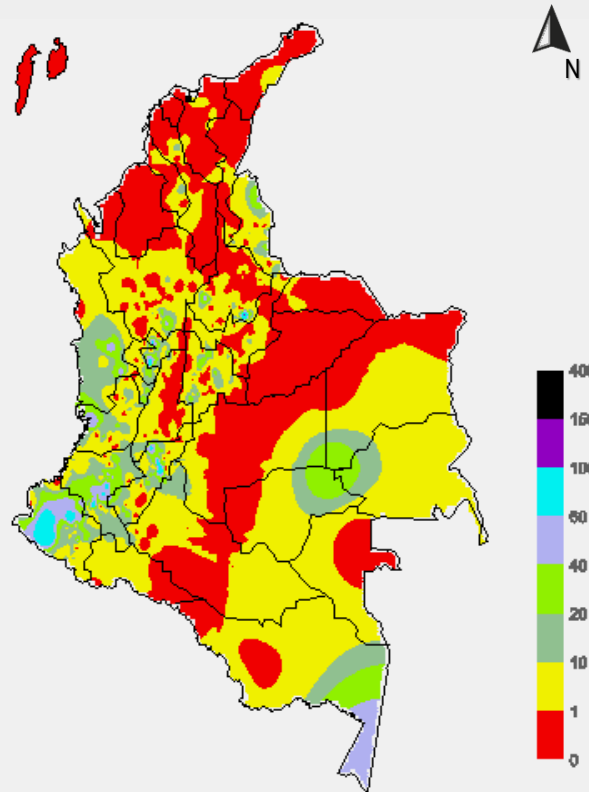
Precipitación de los últimos 3 días: desde las 7:00 a. m. del día jueves 09 de febrero hasta las 7:00 a. m. del día domingo 12 de febrero de 2017.



PRECIPITACIÓN EN mm



1 milímetro de precipitación equivale a 1 litro de lluvia por m²



ALERTAS VIGENTES E INFORMACIÓN ADICIONAL

Para mayor información sobre el pronóstico del estado del tiempo, informes técnicos diarios, comunicados especiales, mapas diarios de temperaturas máximas y mínimas e información diaria de precipitación se sugiere consultar los siguientes enlaces:

- [MAPA DIARIO DE TEMPERATURA MÁXIMA.](#)
- [MAPA DIARIO DE TEMPERATURA MÍNIMA.](#)
- [INFORMACIÓN DIARIA DE PRECIPITACIÓN Y TEMPERATURA DE LOS PRINCIPALES AEROPUERTOS DEL PAÍS.](#)
- [MOSAICO MAPAS DE PRECIPITACIÓN DIARIA EN MILÍMETROS.](#)

ALERTAS POR NIVELES DE LOS RÍOS

ÁREA HIDROGRÁFICA DEL AMAZONAS

ALERTA AMARILLA

RIO AMAZONAS: POR NIVELES ALTOS

El río Amazonas a la altura del municipio de Leticia, registra paulatinamente incrementos en los niveles, producto de las lluvias que se registran en la cuencas altas de los ríos aportantes al Amazonas, alcanzando valores altos; condición normal para esta época del año. Se recuerda que el comportamiento de este río es de carácter mono modal, esto es, solo registra un pico máximo al año entre los meses de marzo y abril, por lo que se espera que los niveles continúen durante todo el mes de febrero con tendencia al ascenso.

ALERTAS POR AMENAZAS DE INCENDIOS DE LA COBERTURA VEGETAL

ALERTA ROJA:

Amenaza Alta o muy alta de ocurrencia de incendios de la cobertura vegetal en zonas de bosques, cultivos y pastos, localizados en los siguientes municipios y sectores aledaños:

ALERTA NARANJA:

Amenaza moderada de ocurrencia de incendios de la cobertura vegetal en zonas de bosques, cultivos y pastos, localizados en los siguientes municipios y sectores aledaños:

REGIÓN CARIBE

SITIOS PARA LOS CUALES SE GENERA LA ALERTA

ALERTA ROJA

ATLÁNTICO: Baranoa, Barranquilla, Galapa, Juan de Acosta, Luruaco, Malambo, Piojó, Puerto Colombia, Soledad, Tubará y Usiacurí.

BOLÍVAR: Achí, Arenal, Arjona, Cantagallo, Cartagena de Indias, Clemencia, Córdoba, El Carmen de Bolívar, El Peñón, Magangué, Mahates, María La Baja, Mompós, Montecristo, Morales, Regidor, San Estanislao, San Fernando, San Jacinto, San Jacinto del Cauca, San Juan Nepomuceno, San Martín de Loba, San Pablo, Santa Catalina, Santa Rosa, Santa Rosa del Sur, Simití, Turbaco, Turbana y Villanueva.

CESAR: Agustín Codazzi, Astrea, Becerrill, Bosconia, Chimichagua, Chiriguana, Curumaní, El Copey, El Paso, González, La Gloria, La Jagua de Ibirico, La Paz, Manaure Balcón del Cesar, Pailitas, Pelaya, Pueblo Bello, Río de Oro, San Alberto, San Diego, San Martín, Tamalameque y Valledupar

CÓRDOBA: Ayapel, Buenavista, Canalete, Cereté, Chima, Chinú, Ciénaga de Oro, Cotorra, La Apartada, Lorica, Los Córdoba, Momil, Montelíbano, Montería, Moñitos, Planeta Rica, Pueblo Nuevo, Puerto Escondido, Puerto Libertador, Purísima, Sahagún, San Andrés de Sotavento, San Antero, San Bernardo del Viento, San Carlos, San Pelayo, Tierralta y Valencia.

LA GUAJIRA: Albania, Barrancas, Dibulla, Distracción, El Molino, Fonseca, Hato Nuevo, La Jagua del Pilar, Maicao, Manaure, Riohacha, San Juan del Cesar, Uribia, Urumita y Villanueva.

MAGDALENA: Algarrobo, Aracataca, Ariguaní (El Difícil), Chivolo, Ciénaga, El Banco, El Retén, Fundación, Guamal, Nueva Granada, Pijiño del Carmen, Pivijay, Plato, Sabanas de San Ángel, San Sebastián de Buenavista, San Zenón, Santa Ana, Santa Bárbara de Pinto, Santa Marta, Sitionuevo, Tenerife y Zapayán.

SUCRE: Buenavista, Caimito, Chalán, Corozal, Coveñas, El Roble, Galeras, Guaranda, La Unión, Los Palmitos, Majagual, Morroa, Ovejas, Palmito, Sampués, San Benito Abad, San Juan de Betulia (Betulia), San Marcos, San Onofre, San Pedro, Sincé, Sincelejo, Tolú y Toluviéjo.

ALERTAS POR AMENAZAS DE INCENDIOS DE LA COBERTURA VEGETAL

REGIÓN CARIBE

SITIOS PARA LOS CUALES SE GENERA LA ALERTA

ALERTA NARANJA

ATLÁNTICO: Manatí, Polonuevo, Sabanagrande, Santa Lucía y Santo Tomás.

BOLÍVAR: Calamar y El Guamo.

CESAR: Aguachica

MAGDALENA: El Piñón y Remolino.

Especial atención en los Parques Nacionales Naturales Isla de Salamanca, Paramillo, Macuira y Sierra Nevada de Santa Marta.

ALERTAS POR AMENAZAS DE INCENDIOS DE LA COBERTURA VEGETAL

REGIÓN ANDINA

SITIOS PARA LOS CUALES SE GENERA LA ALERTA

**ALERTA
ROJA**

ANTIOQUIA: Abriaquí, Amalfi, Andes, Angostura, Anorí, Apartadó, Arboletes, Armenia, Barbosa, Bello, Belmira, Betania, Briceño, Buriticá, Cáceres, Caicedo, Campamento, Cañasgordas, Caramanta, Carepa, Carolina, Caucasia, Chigorodó, Cisneros, Ciudad Bolívar, Concepción, Concordia, Copacabana, Dabeiba, Don Matías, El Bagre, Enterríos, Fredonia, Frontino, Girardota, Gómez Plata, Guadalupe, Guarne, Hispania, Ituango, Jericó, La Estrella, Liborina, Maceo, Medellín, Murindó, Mutatá, Nechí, Necoclí, Peque, Pueblorrico, Puerto Berrío, Remedios, Sabanalarga, Salgar, San Andrés, San José de La Montaña, San Juan de Urabá, San Pedro, San Pedro de Urabá, San Roque, San Vicente, Santa Rosa de Osos, Santo Domingo, Segovia, Támesis, Tarazá, Tarso, Toledo, Turbo, Uramita, Urrao, Valdivia, Valparaiso, Vegachí, Venecia, Yalí, Yarumal, Yolombó, Yondó (Casabe) y Zaragoza.

BOYACÁ: Berbeo, Boavita, Campohermoso, Chinavita, Chiquinquirá, Chíquiza, Chiscas, Chita, Cómbita, Covarachía, Cucaita, Duitama, El Cocuy, El Espino, Firavitoba, Gámeza, Garagoa, Guacamayas, Guicán, Jericó, La Capilla, La Uvita, Labranzagrande, Macanal, Maripí, Miraflores, Mongua, Motavita, Nuevo Colón, Oicatá, Pachavita, Páez, Paipa, Panqueba, Paya, Pisva, Ramiriquí, Ráquira, Rondón, Sáchica, Samacá, San Mateo, San Miguel de Sema, San Pablo de Borbur, Santa Rosa de Viterbo, Soatá, Socotá, Sora, Soracá, Sotaquirá, Susacón, Tasco, Tibaná, Tinjacá, Tipacoque, Tunja, Tununguá, Turmequé, Tuta, Úmbita, Ventaquemada, Villa de Leiva y Zetaquirá.

CAUCA: Buenos Aires, Caloto, Guachene, La Vega, Miranda, Padilla, Puerto Tejada, Santander de Quilichao, Suárez y Villa Rica.

CUNDINAMARCA: Agua de Dios, Anolaima, Apulo, Beltrán, Bojacá, Cabrera, Cachipay, Cáqueza, Carmen de Carupa, Chipaque, Choachí, Chocontá, Cota, Cucunubá, El Rosal, Fómeque, Fosca, Funza, Fúquene, Fusagasugá, Girardot, Guachetá, Guataquí, Guayabetal, Jerusalén, La Calera, La Mesa, Lenguazaque, Medina, Nariño, Nilo, Paime, Paratebueno, Pulí, Quetame, Quipile, Ricaurte, San Cayetano, San Juan de Río Seco, Sylvania, Simijaca, Suesca, Susa, Tenjo, Tocaima, Ubaque, Ubaté, Une, Villapinzón y Zipacón.

HUILA: Acevedo, Agrado, Altamira, Baraya, Colombia, Elías, Garzón, Guadalupe, Palermo, Pital, Suaza, Tarqui, Tello, Tesalia, Timaná y Villavieja.

ALERTAS POR AMENAZAS DE INCENDIOS DE LA COBERTURA VEGETAL

REGIÓN ANDINA

SITIOS PARA LOS CUALES SE GENERA LA ALERTA

**ALERTA
ROJA**

NARIÑO: Pasto y Tangua.

NORTE DE SANTANDER: Ábrego, Cáchira, Cócota, Chitagá, Convención, El Carmen, Hacarí, La Playa, Labateca, Ocaña, Pamplona, San Calixto, Silos, Teorama y Toledo.

RISARALDA: Balboa y Pereira.

SANTANDER: Albania, Barichara, Barrancabermeja, Betulia, Bolívar, Bucaramanga, California, Capitanejo, Carcasí, Cerrito, Charta, Cimitarra, Concepción, Confines, El Carmen, El Playón, Enciso, Florián, Floridablanca, Galán, Girón, Guaca, Landázuri, Lebrija, Macaravita, Málaga, Matanza, Mogotes, Molagavita, Onzaga, Palmas del Socorro, Piedecuesta, Puerto Parra, Puerto Wilches, Rionegro, Sabana de Torres, San Andrés, San Gil, San Joaquín, San José de Miranda, San Miguel, San Vicente de Chucurí, Simacota, Suratá, Tona, Valle de San José, Vélez, Vetas y Zapatoca.

TOLIMA: Alpujarra, Alvarado, Ambalema, Anzoátegui, Armero (Guayabal), Carmen de Apicalá, Coello, Coyaima, Cunday, Dolores, Espinal, Falan, Flandes, Guamo, Honda, Ibagué, Icononzo, Lérida, Melgar, Natagaima, Ortega, Piedras, Prado, Rioblanco, Rovira, San Luis, Suárez, Valle de San Juan, Venadillo y Villarrica.

VALLE DEL CAUCA: Ansermanuevo, Argelia, Bolívar, Candelaria, Cartago, El Cairo, Florida, Jamundí, San Pedro, Trujillo y Tuluá.

REGIÓN ANDINA

SITIOS PARA LOS CUALES SE GENERA LA ALERTA

**ALERTA
NARANJA**

ANTIOQUIA: Abejorral, Alejandría, Anzá, Betulia, Envigado, Jardín, La Pintada y Santa Bárbara.

BOYACÁ: Almeida, Aquitania, Arcabuco, Briceño, Buenavista, Caldas, Chivatá, Chivor, Ciénega, Guateque, Guayatá, Jenesano, Pajarito, Pauna, Pesca, Saboyá, San Eduardo, Santa María, Siachoque, Sogamoso, Somondoco, Sutatenza, Tenza, Tibasosa, Toca, Tota y Viracachá..

CUNDINAMARCA: Bogotá, D.C., Facatativá, Madrid, Mosquera, Soacha, Anapoima, Arbeláez, El Colegio, Gutiérrez, Machetá, Manta, Pandi, San Bernardo, Sesquillé, Sibaté, Subachoque, Sutatausa, Tena, Tibacuy, Tibirita, Ubalá, Venecia y Viotá.

Especial atención en los Parques Nacionales Naturales Nevado del Huila, Chingaza, Sumapaz, Puracé, Las Hermosas, Los Nevados, Tama, Pisba, Farallones de Cali, Paramillo, Iguaque, Galeras y Catatumbo-Bari.

ALERTAS POR AMENAZAS DE INCENDIOS DE LA COBERTURA VEGETAL

REGIÓN ANDINA

SITIOS PARA LOS CUALES SE GENERA LA ALERTA

ALERTA NARANJA

CAUCA: Corinto, Inzá, Puracé (Coconuco), San Sebastián, Santa Rosa y Totoró.

CALDAS: Aguadas, Manizales, Marmato, Marulanda, Neira, Pácora, Riosucio, Supia y Villamaria..

HUILA: Gigante, Isnos, La Argentina, La Plata, Oporapa, Paicol, Pitalito, Saladoblanco y San Agustín.

QUINDÍO: Circasia, Filandia, Quimbaya y Salento.

SANTANDER: Aratoca, Cepitá, Curití, Gámbita, Los Santos, Páramo, Pinchote y Santa Bárbara.

NARIÑO: Ancuya, Belén, Colón (Génova), El Tambo, La Cruz, Linares, Samaniego, San Bernardo, Sandoná, Santa Cruz (Guachavés) y Túquerres.

TOLIMA: Cajamarca, Libano, Murillo, Purificación, Roncesvalles, Saldaña y Santa Isabel.

VALLE DEL CAUCA: Alcalá, Buga, Bugalagrande, Cali, Dagua, Sevilla, Toro y Ulloa.

Especial atención en los Parques Nacionales Naturales Nevado del Huila, Chingaza, Sumapaz, Puracé, Las Hermosas, Los Nevados, Tama, Pisba, Farallones de Cali, Paramillo, Iguaque, Galeras y Catatumbo-Bari.

ALERTAS POR AMENAZAS DE INCENDIOS DE LA COBERTURA VEGETAL

REGIÓN ORINOQUÍA

SITIOS PARA LOS CUALES SE GENERA LA ALERTA

**ALERTA
ROJA**

ARAUCA: Arauca, Arauquita, Cravo Norte, Fortul, Puerto Rondón, Saravena y Tame.

CASANARE: Aguazul, Chámeza, Hato Corozal, La Salina, Maní, Monterrey, Nunchía, Orocué, Paz de Ariporo, Pore, Recetor, Sabanalarga, Sácama, San Luis de Palenque, Támara, Tauramena, Trinidad, Villanueva y Yopal.

META: Acacías, Barranca de Upía, Cabuyaro, Cubarral, Cumaral, El Castillo, La Macarena, Lejanías, Mesetas, Restrepo, San Carlos de Guaroa, San Juan de Arama, Uribe y Villavicencio.

VICHADA: Cumaribo y Puerto Carreño.

REGIÓN ORINOQUÍA

SITIOS PARA LOS CUALES SE GENERA LA ALERTA

**ALERTA
NARANJA**

META: El Calvario y Vistahermosa.

Especial atención en los Parques Nacional es Natural es El Cocuy, Cordillera de los Picachos, Tinigua, Sumapaz, y Sierra de La Macarena.

REGIÓN DE LA AMAZONÍA

SITIOS PARA LOS CUALES SE GENERA LA ALERTA

**ALERTA
ROJA**

CAQUETÁ: Belén de Los Andaquíes, Cartagena del Chairá, El Doncello, El Paujil, Florencia, Montañita, Morelia, Puerto Rico, San Vicente del Caguán y Solano.

GUAVIARE: Calamar y San José del Guaviare.

REGIÓN DE LA AMAZONÍA

SITIOS PARA LOS CUALES SE GENERA LA ALERTA

**ALERTA
NARANJA**

GUAINÍA: Inírida. Y Cacahual.

Especial atención en el Parque Nacional Natural Cordillera de los Picachos

ALERTAS POR AMENAZAS DE DESLIZAMIENTO

ALERTA ROJA:

Amenaza alta a muy alta por deslizamientos de tierra detonados por lluvias, localizados en los siguientes municipios:

ALERTA NARANJA:

Amenaza moderada por deslizamientos de tierra detonados por lluvias, localizados en los siguientes municipios:

REGIÓN ANDINA	
ALERTA NARANJA	SITIOS PARA LOS CUALES SE GENERA LA ALERTA
	<p>CALDAS: Bolívar, Sucre y Patía (El Bordo)</p> <p>RISARALDA: La Virginia</p> <p>SANTANDER: Coromoro y Encino.</p>

REGIÓN PACÍFICA	
ALERTA NARANJA	SITIOS PARA LOS CUALES SE GENERA LA ALERTA
	<p>CHOCÒ: Condoto, Medio San Juan (Andagoya) y Río Iró (Santa Rita).</p>

ALERTAS METEOMARINA

MAR CARIBE

ALERTA ROJA

POR OLAJE Y VIENTO

Se estima para el día de hoy el viento prevalecerá del noreste con una velocidad entre 20 y 30 nudos, con posibilidad de rachas mayores. La altura del oleaje oscilará entre 3.0 m y 4.5 m, siendo la más alta en sectores de mar adentro. Esta situación se presentará en especial al centro y occidente del Caribe. Por lo que se recomienda a pescadores y usuarios de embarcaciones de poco calado consultar con las Capitanías de puerto para monitorear la evolución del fenómeno.

OCÉANO PACÍFICO

ALERTA AMARILLA

POR PLEAMAR

Hasta el 17 de febrero del presente año se espera una de las pleamares más significativas en sectores del centro y sur del Pacífico colombiano asociada con la marea astronómica. Por lo anterior se recomienda a habitantes costeros estar atentos a la evolución del fenómeno.

°C: grados Celsius

m: metros

mm: milímetros

msnm: metros sobre nivel del mar

Km/h: kilómetros por hora

HLC: hora local colombiana

GOES: Geostationary Operational Environmental Satellites (Satélite Geoestacionario Operacional Ambiental).

GOES-13 es el designado GOES-Este, localizado en 75° W sobre el ecuador geográfico.

PNN: Parque Nacional Natural

SFF: Santuario de Fauna y Flora



ALERTA ROJA. PARA TOMAR ACCIÓN Advierte al Sistema Nacional de Gestión del Riesgo de Desastres sobre el peligro de un fenómeno y sus efectos adversos sobre la población. Se emite una alerta sólo cuando la identificación de un evento extraordinario indique la amenaza inminente y cuando la gravedad del fenómeno requiera atención prioritaria de los comités departamentales y locales.



ALERTA NARANJA. PARA PREPARARSE Indica la amenaza de un fenómeno. No implica riesgo inmediato por lo que es catalogado como un mensaje para informarse y prepararse. El aviso implica vigilancia continua ya que las condiciones son propicias para el desarrollo de un suceso natural.



ALERTA AMARILLA. PARA INFORMARSE Se emite cuando las condiciones hidrometeorológicas son favorables para la ocurrencia de un fenómeno natural y pueden aumentar el riesgo según los pronósticos. Por sus características, este nivel está encaminado a informar.

CONDICIONES NORMALES Indica que no existe ninguna clase de alerta para la región o zona mencionada.

OMAR FRANCO | Director General

CHRISTIAN EUSCÁTEGUI | Jefe Oficina del Servicio de Pronósticos y Alertas

Profesionales de Turno:

Oscar MARTÍNEZ, Sonia BERMÚDEZ, Mirovan SVERKO, Nancy LÓPEZ y Nicolás CUADROS.

<http://www.ideam.gov.co>

Correos electrónicos: servicio@ideam.gov.co, alertas@ideam.gov.co

Calle 25D # 96B - 70, Piso 3. Bogotá, D.C., Colombia.

Teléfono: 3075625 Ext. 1334-1336.

Síguenos en:

