

# INFORME TÉCNICO DIARIO N° 041

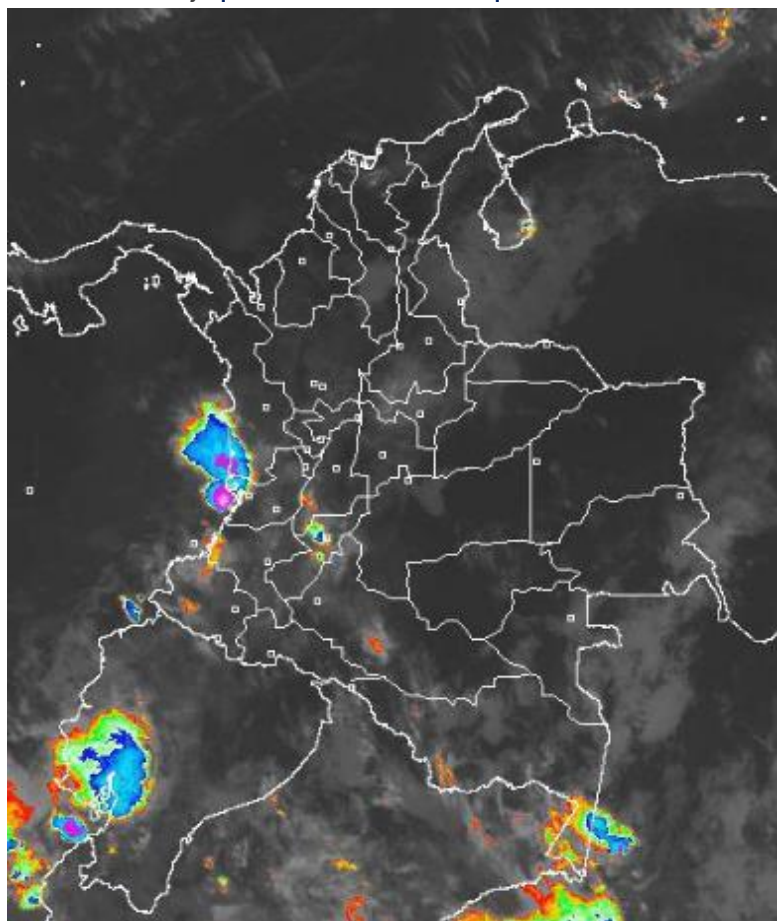
El IDEAM comunica al Sistema Nacional de Gestión del Riesgo (SNGR) y al Sistema Nacional Ambiental (SINA).

Bogotá D. C., viernes 10 de febrero de 2017 Hora de actualización:  
12:20 p. m. HLC



## IMAGEN SATELITAL

Canal Infrarrojo | 10 de febrero de 2017 | Hora 8:45 a. m. HLC



## CONDICIONES HIDROMETEOROLÓGICAS ACTUALES

Han prevalecido las condiciones secas en amplios sectores de las regiones Caribe y Orinoquía; mientras en el litoral de Chocó, Valle del Cauca y zonas localizadas de Huila y Amazonas se han reportado condiciones nubosas acompañadas de precipitaciones.

El pronóstico indica predominio de tiempo seco en la mayor parte de las regiones Caribe y Orinoquía; aunque no se descartan lloviznas en el piedemonte llanero y zonas sectorizadas del sur de Córdoba, Bolívar y la sierra nevada de Santa Marta y sus estribaciones. Se prevén lluvias en sectores del centro y norte de la región Pacífica, occidente y oriente de la Amazónica y zonas dispersas de la Andina.

Para el fin de semana, disminuye la probabilidad de heladas y descensos en las temperaturas mínimas del aire en el altiplano Cundiboyacense y Nariñense; sin embargo, se recomienda estar atentos a los informes emitidos por el IDEAM.

Consulte todos los días el pronóstico del tiempo y las alertas hidrometeorológicas vigentes del IDEAM, en un formato de calidad. Alrededor de las 7:30 a. m. está a disposición del público en [www.ideam.gov.co](http://www.ideam.gov.co).

Se puede ver también en dispositivos móviles **AQUÍ**





# LO MÁS DESTACADO

## LLUVIAS REGISTRADAS EN LAS ÚLTIMAS 24 HORAS

- Se presenta un importante incremento de las precipitaciones en las últimas 24 horas, las cuales se registraron principalmente en las regiones Andina y Pacífica. El registro más alto se presentó en el municipio de **Neiva (Huila), con 74.9 mm.**

## ALERTA ROJA

- Por amenaza alta de ocurrencia de incendios de la cobertura vegetal en zonas de bosques, cultivos y pastos, localizados en varios municipios las regiones Caribe, Andina, Orinoquía y Amazonia.
- Probabilidad de heladas por descensos de la temperatura mínima del aire, especialmente en algunos municipios de los departamentos de Boyacá y Cundinamarca.

## ALERTA NARANJA

- Por oleaje y viento en el mar Caribe colombiano.
- Por amenaza moderada de deslizamientos de tierra detonados por lluvias, en sectores inestables o de alta pendiente, localizados en algunos municipios de Antioquia, Chocó y Nariño.
- Por posibilidad moderada de incendios de la cobertura vegetal en varios municipios de las regiones Caribe, Andina y Orinoquía.
- Por descenso significativo de la temperatura del aire (Heladas) en municipios del departamento de Boyacá.

## ALERTA AMARILLA

- Por pleamar en el mar Caribe y Océano Pacífico colombiano.
- Por descenso significativo de la temperatura del aire (Heladas) en municipios de los departamentos de Cauca, Nariño, Cundinamarca.
- Por creciente súbita en el río Mira.
- Por niveles altos en el río Amazonas.

## IMPORTANTE

- Varias corrientes (especialmente en las regiones Andina y Caribe), presentan descensos significativos de sus niveles; ésta condición hidrológica puede causar afectación en las fuentes abastecedoras de los acueductos. Se recomienda a las autoridades municipales, estar atentos a la evolución de ésta situación.

# PRONÓSTICO CONDICIONES METEOROLÓGICAS ESPECIALES

## ÁREA DEL VOLCÁN GALERAS

En el área se espera abundante nubosidad con lluvias ligeras de carácter intermitente.

EL SERVICIO GEOLÓGICO COLOMBIANO reporta en nivel AMARILLO (III): CAMBIOS EN EL COMPORTAMIENTO DE LA ACTIVIDAD VOLCÁNICA. Lat: 1.55 Lon: -77.37

ELEVACIÓN (pies)	DIRECCIÓN	VELOCIDAD	
		NUDOS	Km/h
10,000	SUROESTE	0 - 5	0 - 9
18,000	SURESTE	0 - 5	0 - 9
24,000	NOROESTE	5 - 10	9 - 18
30,000	SURESTE	5 - 10	9 - 18

## ÁREA DEL VOLCÁN NEVADO DEL HUILA

Predominarán las condiciones cubiertas con precipitaciones entre ligeras y moderadas. No se descarta la posibilidad de actividad eléctrica.

EL SERVICIO GEOLÓGICO COLOMBIANO reporta en nivel AMARILLO (III): CAMBIOS EN EL COMPORTAMIENTO DE LA ACTIVIDAD VOLCÁNICA. Lat:2.92 Lon:-76.05

ELEVACIÓN (pies)	DIRECCIÓN	VELOCIDAD	
		NUDOS	Km/h
10,000	ESTE	0 - 5	0 - 9
18,000	NOROESTE	0 - 5	0 - 9
24,000	NOROESTE	5 - 10	9 - 18
30,000	SURESTE	5 - 10	9 - 18

## ÁREA DEL VOLCÁN CERRO MACHÍN

Preveerán las condiciones de tiempo seco en las primera horas del día. Al final de la tarde no se descartan algunas lloviznas en el sector.

EL SERVICIO GEOLÓGICO COLOMBIANO reporta en nivel AMARILLO (III): CAMBIOS EN EL COMPORTAMIENTO DE LA ACTIVIDAD VOLCÁNICA. Lat:4.80 Lon:-75.62

ELEVACIÓN (pies)	DIRECCIÓN	VELOCIDAD	
		NUDOS	Km/h
10,000	NORESTE	0 - 5	0 - 9
18,000	NOROESTE	0 - 5	0 - 9
24,000	NOROESTE	5 - 10	9 - 18
30,000	SUROESTE	5 - 10	9 - 18

## ÁREA DEL VOLCÁN NEVADO DEL RUIZ

Durante las horas de la mañana y tarde se estima tiempo seco con cielo parcialmente cubierto. En la noche son previstas precipitaciones.

EL SERVICIO GEOLÓGICO COLOMBIANO reporta en nivel AMARILLO (III): CAMBIOS EN EL COMPORTAMIENTO DE LA ACTIVIDAD VOLCÁNICA. Lat:4.89 Lon:-75.32

ELEVACIÓN (pies)	DIRECCIÓN	VELOCIDAD	
		NUDOS	Km/h
10,000	NORESTE	0 - 5	0 - 9
18,000	OESTE	0 - 5	0 - 9
24,000	NOROESTE	5 - 10	9 - 18
30,000	SUROESTE	5 - 10	9 - 18

## ÁREA DEL COMPLEJO VOLCÁNICO CHILES-CERRO NEGRO DE

En la mañana y hasta entrada la tarde se prevé tiempo seco, luego se estiman precipitaciones dispersas.

EL SERVICIO GEOLÓGICO COLOMBIANO reporta en nivel AMARILLO (III): CAMBIOS EN EL COMPORTAMIENTO DE LA ACTIVIDAD VOLCÁNICA. Lat:0.81-Lon:77.93 Lat:0.76 Lon:-77.95

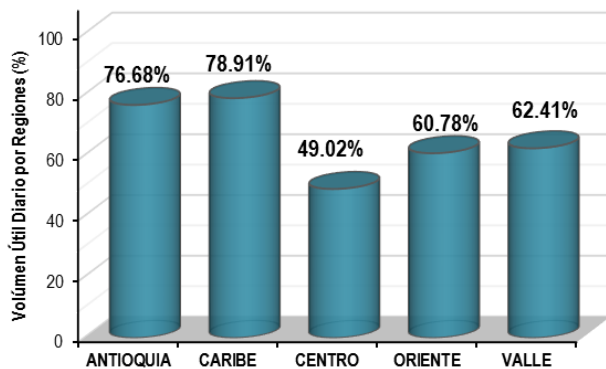
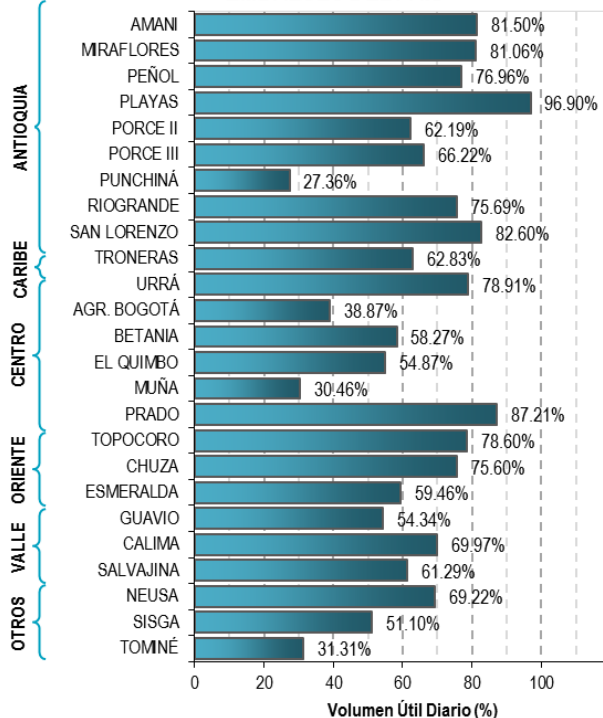
ELEVACIÓN (pies)	DIRECCIÓN	VELOCIDAD	
		NUDOS	Km/h
10,000	VARIABLE	0 - 5	0 - 9
18,000	SURESTE	0 - 5	0 - 9
24,000	NOROESTE	5 - 10	9 - 18
30,000	SURESTE	5 - 10	9 - 18

# ESTADO DE LOS EMBALSES

A continuación se relaciona el volumen útil diario de los principales embalses del país (expresado en porcentaje), de acuerdo con la información reportada por XM S.A. E.S.P en la siguiente dirección electrónica:

<http://ido.xm.com.co/ido/SitePages/hidrologia.aspx?q=reservas>

## VOLÚMEN ÚTIL DIARIO EN LOS PRINCIPALES EMBALSES DEL PAÍS





Para estar informado diariamente de lo que pasa con el **pronóstico del tiempo y las alertas.**

Síguenos en Twitter  
**@IDEAMColombia**



## PRECIPITACIONES

A continuación se relacionan los municipios donde en las últimas 24 horas se registraron precipitaciones iguales o superiores a 25.0 mm.

DEPARTAMENTO	MUNICIPIO
<b>AMAZONAS</b>	Leticia (56.2),
<b>CAUCA</b>	Piendamó (34.0),
<b>CHOCO</b>	Lloró (32.3),
<b>CUNDINAMARCA</b>	Pacho (28.0),
<b>GUAVIARE</b>	San Jose del Guaviare (28.0),
<b>HUILA</b>	<b>Neiva (74.9),</b>
<b>NARIÑO</b>	Policarpa (42.0), Barbacoas (41.0), Leiva (26.0),
<b>NORTE DE SANTANDER</b>	Cúcuta (25.7),
<b>QUINDIO</b>	Pijao (34.0),
<b>SANTANDER</b>	Encino (69.3), Puerto Araujo (48.0),

Para estar informado diariamente de lo que pasa con el **pronóstico del tiempo y las alertas.**

Síguenos en Twitter  
**@IDEAMColombia**



## TEMPERATURAS MÁXIMAS

A continuación se relacionan los municipios donde en las últimas 24 horas se registraron temperaturas iguales o superiores a 35.0 °C.

DEPARTAMENTO	MUNICIPIO
ANTIOQUIA	Apartado (35.2),
ATLANTICO	Manatí (35.4),
BOLIVAR	Zambrano (36.4), El Carmen De Bolívar (36), Magangué (35.8), San Pablo (35), El Guamo (37.5),
CESAR	<b>Pailitas (38.6)</b> , Agustín Codazzi (37.8), Valledupar (35.4),
CORDOBA	Ayapel (37.2), Montelíbano (35.0),
HUILA	Neiva (35.0),
LA GUAJIRA	Manaure (35.6),
MAGDALENA	Pivijay (36.0),
META	Cumaral (35.6), Villavicencio (35.1),
SANTANDER	Barrancabermeja (35.8), Barrancabermeja (35.2), Palmar (35.0),
SUCRE	Corozal (35.6),
TOLIMA	<b>Valle De San Juan (38.6)</b> , Guamo (38.4), Flandes (36.4), Armero (36.4), Saldaña (36.4), Ambalema (36.1), Natagaima (35.6), Prado (35.6),
VICHADA	Puerto Carreño (36.0),

# RADIACIÓN ULTRAVIOLETA

## ALTOS VALORES DE RADIACIÓN ULTRAVIOLETA EN AMPLIOS SECTORES DEL PAÍS.

Debido a los bajos valores de ozono que se presentan en el país normalmente durante gran parte del año, pero especialmente a finales y principios del mismo y a la poca nubosidad que se espera en gran parte del territorio nacional desde finales de diciembre hasta marzo del 2017, principalmente en horas de la mañana y primeras horas de la tarde, se incrementarán los valores de radiación ultravioleta en superficie y se recomienda: evitar la exposición directa al Sol entre las 9 de la mañana y las 4 de la tarde, usar ropa protectora cuando se está exponiendo al Sol (camisa de manga larga, sombreros de ala ancha, lentes protectores), usar bloqueadores solares para la piel con un factor de protección 30 o mayor y por último, deben tener especial cuidado las personas de piel blanca y los niños.

Lo anterior es porque el ozono absorbe la radiación ultravioleta procedente del Sol y si su cantidad disminuye durante el periodo mencionado anteriormente, aumentará la radiación ultravioleta en superficie, lo cual puede producir eritemas (quemaduras de la piel por exposición al Sol), acelera el envejecimiento de la piel, afecta el sistema inmunológico y puede producir cáncer de piel y daños oculares. Los valores altos y peligrosos de radiación ultravioleta se presentarán en todo el territorio nacional, pero los máximos se darán en las zonas montañosas, en particular al sur de Antioquia, Santanderes, Tolima, Eje Cafetero, Boyacá, Cundinamarca, Huila, Cauca y Nariño.



# ALERTA POR DESCENSOS SIGNIFICATIVOS DE LAS TEMPERATURAS MÍNIMAS DEL AIRE

A continuación se relacionan los municipios donde se registraron temperaturas iguales o menores a 5 °C (la observación corresponde al registro de hoy tomado a las 7:00 a. m.):

REGIÓN ANDINA	
SITIOS PARA LOS CUALES SE GENERA LA ALERTA	
ALERTA AMARILLA	AMENAZA MODERADA DE HELADAS POR DESCENSOS DE LAS TEMPERATURAS MÍNIMAS DEL AIRE.
	CUNDINAMARCA: Tenjo (3.0), Mosquera (4.2), Madrid (4.5), Chocontá (5.0).
	BOGOTA D.C: (vía a Suba) (4.8)
	CAUCA: San Sebastián (3.8) , Totoró (1.2)
	NARIÑO: Ipiales (2.4) , Pupiales (4.2).

REGIÓN ANDINA	
SITIOS PARA LOS CUALES SE GENERA LA ALERTA	
ALERTA NARANJA	AMENAZA MODERADA DE HELADAS POR DESCENSOS DE LAS TEMPERATURAS MÍNIMAS DEL AIRE.
	BOYACÁ: Cerinza (0.0), Sogamoso (3.2), Duitama (4.0), Paipa (5.0), Toca (4.2),

*Se han presentan algunas poblaciones con temperatura menores o iguales a 5 °C, por lo cual el IDEAM mantiene la recomendación a los agricultores, ganaderos y floricultores varias zonas del Altiplano Cundiboyacense para que se mantengan atentos a la evolución de las condiciones meteorológicas, pues no se descarta la posibilidad de un descenso de la temperatura por debajo de los cero grados Celsius, ocasionando heladas.*



# PRONÓSTICO METEOROLÓGICO



Viernes 10 y Sábado 11 de febrero de 2017

REGIÓN	PRONÓSTICO
<p><b>SABANA DE BOGOTÁ</b></p>	<p><b>VIERNES.</b> En horas de la mañana prevalecerán las condiciones de tiempo seco con cielo entre ligero y parcialmente cubierto. Aunque prevalecerán las condiciones de tiempo seco con cielo parcialmente nublado en horas de la tarde, son posibles algunas lloviznas finalizando la misma, en zonas sectorizadas del oriente, occidente y norte de la capital y de mayor intensidad al norte de la Sabana. En las primeras horas de la noche se prevé cielo parcialmente cubierto con predominio de tiempo seco; sin embargo no se descartan lluvias ligeras al oriente de la ciudad.</p> <p><b>SÁBADO.</b> Tiempo seco con cielo parcialmente cubierto en la mayor parte de la jornada, excepto en horas de la noche, donde son probables lloviznas en el sector oriental y norte de la ciudad y la Sabana.</p>
<p><b>CARIBE</b></p>	<p><b>VIERNES.</b> Durante la mañana se espera cielo entre ligero y parcialmente cubierto con predominio de tiempo seco en amplios sectores de la región. No se descartan precipitaciones puntuales en sectores del sur de Córdoba y Bolívar. En horas de la tarde se prevé aumento de nubosidad con posibles lluvias en sectores de Magdalena y sur de Córdoba. En el resto de la región tiempo seco. En horas de la noche se mantendrán las condiciones secas en la mayor parte del área, excepto en zonas aisladas de la sierra y sus estribaciones donde se pueden presentar precipitaciones de baja intensidad.</p> <p><b>SÁBADO.</b> Se pronostican cielo parcialmente cubierto con tiempo seco en la mayor parte del área; sin embargo es posible mayor nubosidad con lluvias ligera en la sierra nevada de Santa Marta y sus alrededores, especialmente en la tarde y/o la noche.</p>
<p><b>ARCHIPIÉLAGO DE SAN ANDRÉS, PROVIDENCIA Y SANTA CATALINA</b></p>	<p><b>VIERNES.</b> Prevalecerán las condiciones de tiempo seco con cielo parcialmente nublado, aunque no se descartan lloviznas intermitentes finalizando la mañana. Se espera cielo entre parcial a mayormente cubierto con predominio de tiempo seco. En horas de la noche se mantendrán las condiciones de tiempo seco; no obstante son posibles lluvias ligeras e intermitentes, especialmente en cercanías a San Andrés.</p> <p><b>SÁBADO.</b> Predominio de tiempo seco a lo largo de la jornada con probabilidad de lloviznas esporádicas en horas de la tarde y/o la noche.</p>
<p><b>MAR CARIBE</b></p>	<p><b>VIERNES.</b> Se mantendrán las condiciones de tiempo seco en amplios sectores del área; sin embargo se estiman lloviznas dispersas en el occidente del mar Caribe, especialmente en mar abierto.</p> <p><b>SÁBADO.</b> Tiempo seco con nubosidad variada en amplios sectores del área, con posibles lluvias ligeras y dispersas en cercanías a la costa, especialmente en horas de la tarde y noche.</p>

Planeando tu día? Descarga YA y conoce...



Consúltalo a diario y únete a la Cultura del Pronóstico del IDEAM

Disponible para  





# PRONÓSTICO METEOROLÓGICO



Viernes 10 y Sábado 11 de febrero de 2017

REGIÓN	PRONÓSTICO
<p><b>ANDINA</b></p>	<p><b>VIERNES.</b> En horas de la mañana se prevé cielo entre parcial a mayormente cubierto y posibilidad de lloviznas y/o lluvias ligeras en zonas sectorizadas del nororiente de Antioquia, norte de Cundinamarca, oriente de Norte de Santander, occidente de Boyacá, sur de Tolima, área montañosa de Huila, Cauca y Nariño. En horas de la tarde se estima aumento de nubosidad con probabilidad de precipitaciones en zonas del occidente de Antioquia, sectores de Risaralda, Valle, Cauca y Nariño. Lluvias de menor intensidad son posibles en zonas sectorizadas del occidente y norte de Cundinamarca, sur de Santander, y occidente de Boyacá. Durante la noche, las lluvias más significativas se esperan en montañas de Cauca y Nariño; precipitaciones ligeras son posibles en zonas aisladas de Cundinamarca, Norte de Santander y eje cafetero.</p> <p><b>SÁBADO.</b> Se prevé tiempo seco con cielo parcialmente cubierto en gran parte del área. En horas de la tarde y la noche se esperan precipitaciones en zonas dispersas de Antioquia, sectores del eje cafetero, Valle, Cauca, Nariño, occidente de Tolima y sur de Huila. Precipitaciones de menor intensidad son probables en Cundinamarca, Norte de Santander y centro de Boyacá.</p>
<p><b>INSULAR PACÍFICA</b></p>	<p><b>VIERNES.</b> En Gorgona son previstas precipitaciones, especialmente en horas de la mañana. En Malpelo tiempo seco.</p> <p><b>SÁBADO.</b> En Gorgona son posibles lluvias ligeras a diferentes horas; mientras en Malpelo son posibles precipitaciones en la madrugada y en horas de la noche.</p>
<p><b>PACÍFICA</b></p>	<p><b>VIERNES.</b> En horas de la mañana se estiman condiciones nubosas en la región con lluvias en el litoral de Cauca, Valle del Cauca y Nariño, así como el sur de Chocó. En la tarde se prevé aumento de nubosidad con probabilidad de precipitaciones entre ligeras y moderadas en sectores del centro y sur de Chocó, occidente de Valle del Cauca, Cauca y Nariño. Posibilidad de actividad eléctrica. En horas de la noche se estima disminución de nubosidad con precipitaciones de menor intensidad en el centro de Chocó, sectores de Cauca, Valle del Cauca y norte de Nariño.</p> <p><b>SÁBADO.</b> En horas de la mañana nubosidad variada con posibles lluvias en el sur y centro de Chocó y sectores del litoral de Valle y Cauca. En la tarde y noche aumento de nubosidad con precipitaciones de variada intensidad en la región.</p>
<p><b>OCÉANO PACÍFICO</b></p>	<p><b>VIERNES.</b> Durante la jornada se prevé cielo parcialmente cubierto, con lluvias al centro y sur de la región en horas de la mañana y, en menor intensidad, en la noche.</p> <p><b>SÁBADO.</b> En la zona marítima se estiman condiciones secas en la mayor parte del área, excepto en cercanía a la costa en la mañana y la noche, donde son posibles lluvias entre ligeras y moderadas.</p>





# PRONÓSTICO METEOROLÓGICO



Viernes 10 y Sábado 11 de febrero de 2017

REGIÓN	PRONÓSTICO
<p><b>ORINOQUIA</b></p>	<p><b>VIERNES.</b> Se estima cielo parcialmente cubierto con predominio de tiempo seco en amplios sectores de la región, salvo en la zona occidental donde se espera la mayor nubosidad con probabilidad de lloviznas, especialmente en Arauca. En horas de la tarde, aunque prevalecerán las condiciones de tiempo seco son posibles precipitaciones en sectores del occidente de Meta y Arauca así como oriente de Vichada donde son probables lluvias ligeras. No se descartan lloviznas al occidente de Casanare. En horas de la noche se espera predominio de tiempo seco con posibles lloviznas en zonas aisladas del occidente de Meta.</p> <p><b>SÁBADO.</b> Predominarán las condiciones de tiempo seco con nubosidad ligera en amplios sectores del área.</p>
<p><b>AMAZONIA</b></p>	<p><b>VIERNES.</b> En horas de la mañana se estima abundante nubosidad con posibles lluvias entre ligeras y moderadas en sectores dispersos de Guainía, Vaupés y Amazonas. Lloviznas sobre áreas sectorizadas del occidente de Putumayo y Caquetá. En horas de la tarde la probabilidad de lluvias se mantiene en áreas de Guainía, Vaupés y Amazonas y más intensas en el occidente de Putumayo y Caquetá. En horas de la noche se espera disminución de nubosidad con precipitaciones dispersas en Amazonas, occidente de Vaupés y sur de Guainía. No se descartan lloviznas en el occidente de Caquetá y Putumayo.</p> <p><b>SÁBADO.</b> En horas de la mañana se estima tiempo seco, salvo en Amazonas. En horas del oriente de la región son posibles lluvias en áreas de Amazonas, Vaupés y sur de Guainía. Lloviznas en el piedemonte de Putumayo.</p>

Planeando tu día?  
Descarga YA y conoce...



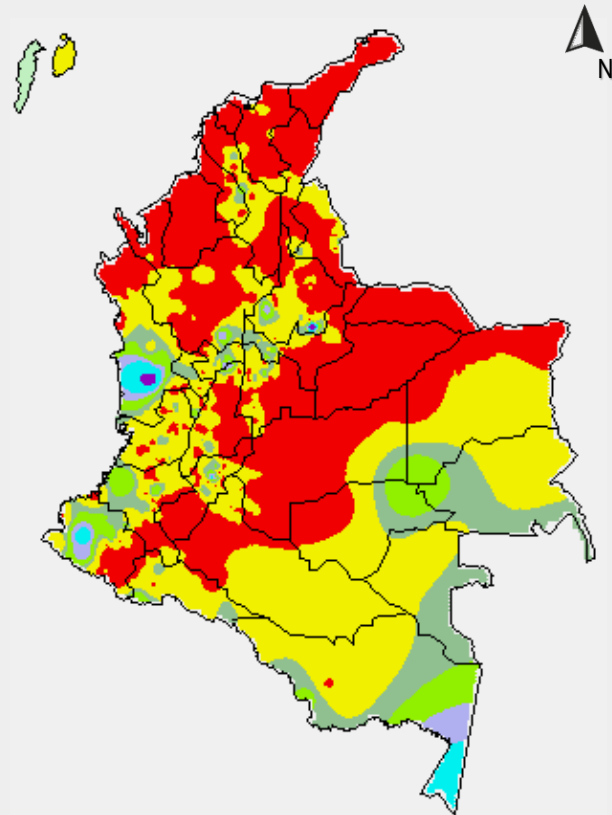
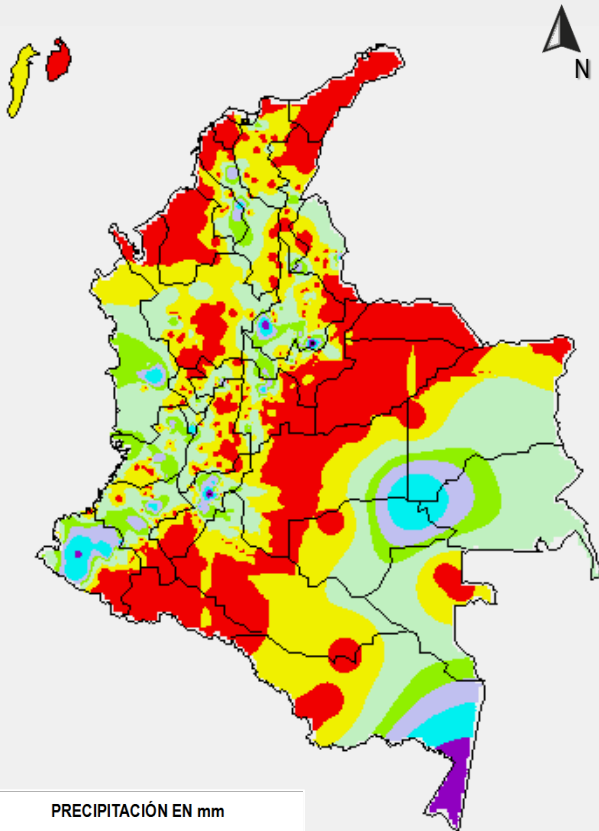
Consúltalo a diario y únete a la Cultura del Pronóstico del IDEAM

Disponible para  

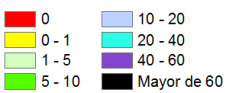
# MAPAS DE PRECIPITACIÓN

**Precipitación diaria:** desde las 7:00 a. m. del día jueves 09 de febrero hasta las 7:00 a. m. del día viernes 10 de febrero de 2017.

**Precipitación de los últimos 3 días:** desde las 7:00 a. m. del día martes 07 de febrero hasta las 7:00 a. m. del día viernes 10 de febrero de 2017.



**PRECIPITACIÓN EN mm**



1 milímetro de precipitación equivale a 1 litro de lluvia por m<sup>2</sup>



## ALERTAS VIGENTES E INFORMACIÓN ADICIONAL

Para mayor información sobre el pronóstico del estado del tiempo, informes técnicos diarios, comunicados especiales, mapas diarios de temperaturas máximas y mínimas e información diaria de precipitación se sugiere consultar los siguientes enlaces:

- [MAPA DIARIO DE TEMPERATURA MÁXIMA.](#)
- [MAPA DIARIO DE TEMPERATURA MÍNIMA.](#)
- [INFORMACIÓN DIARIA DE PRECIPITACIÓN Y TEMPERATURA DE LOS PRINCIPALES AEROPUERTOS DEL PAÍS.](#)
- [MOAICO MAPAS DE PRECIPITACIÓN DIARIA EN MILÍMETROS.](#)



# ALERTAS POR NIVELES DE LOS RÍOS

## AREA HIDROGRAFICA DEL AMAZONAS

### ALERTA AMARILLA

#### RIO AMAZONAS: POR NIVELES ALTOS

El río Amazonas a la altura del municipio de Leticia, registra paulatinamente incrementos en los niveles, producto de las lluvias que se registran en la cuencas altas de los ríos aportantes al Amazonas, alcanzando valores altos; condición normal para esta época del año. Se recuerda que el comportamiento de este río es de carácter mono modal, esto es, solo registra un pico máximo al año entre los meses de marzo y abril, por lo que se espera que los niveles continúen durante todo el mes de febrero con tendencia al ascenso.

## REGIÓN PACIFICO

### ALERTA AMARILLA

#### SITIOS PARA LOS CUALES SE GENERA LA ALERTA

#### CRECIENTE SÚBITA EN EL RIO MIRA

Tras un aumento súbito de nivel presentado durante las últimas 24 horas, se emite la alerta dadas las condiciones actuales de la corriente, Sin embargo en caso de presentarse nuevas precipitaciones en el departamento Nariño que favorezcan nuevos incrementos podría elevarse el nivel de alerta.

# ALERTAS POR AMENAZAS DE INCENDIOS DE LA COBERTURA VEGETAL

**ALERTA ROJA:**

Amenaza Alta o muy alta de ocurrencia de incendios de la cobertura vegetal en zonas de bosques, cultivos y pastos, localizados en los siguientes municipios y sectores aledaños:

**ALERTA NARANJA:**

Amenaza moderada de ocurrencia de incendios de la cobertura vegetal en zonas de bosques, cultivos y pastos, localizados en los siguientes municipios y sectores aledaños:

## REGIÓN CARIBE

### SITIOS PARA LOS CUALES SE GENERA LA ALERTA

**ALERTA ROJA**

**ATLÁNTICO:** Baranoa, Barranquilla, Galapa, Juan de Acosta, Luruaco, Malambo, Piojó, Polonuevo, Puerto Colombia, Sabanagrande, Soledad, Tubará y Usiacurí.

**BOLÍVAR:** Achí, Arenal, Arjona, Cantagallo, Cartagena de Indias, Clemencia, Córdoba, El Carmen de Bolívar, El Guamo, Magangué, Mahates, María La Baja, Mompós, Montecristo, Morales, Regidor, San Estanislao, San Fernando, San Jacinto, San Jacinto del Cauca, San Juan Nepomuceno, San Pablo, Santa Catalina, Santa Rosa, Santa Rosa del Sur, Simití, Turbaco, Turbana y Villanueva.

**CESAR:** Agustín Codazzi, Astrea, Becerrill, Bosconia, Chimichagua, Chiriguaná, Curumaní, El Copey, El Paso, González, La Gloria, La Jagua de Ibirico, La Paz, Manaure Balcón del Cesar, Pailitas, Pelaya, Pueblo Bello, San Alberto, San Diego, San Martín, Tamalameque, Valledupar.

**CÓRDOBA:** Ayapel, Buenavista, Canalete, Cereté, Chima, Chinú, Ciénaga de Oro, Cotorra, La Apartada, Lorica, Los Córdoba, Momil, Montelíbano, Montería, Moñitos, Planeta Rica, Pueblo Nuevo, Puerto Escondido, Puerto Libertador, Purísima, Sahagún, San Andrés de Sotavento, San Antero, San Bernardo del Viento, San Carlos, San Pelayo, Tierralta y Valencia.

**LA GUAJIRA:** Albania, Dibulla, Distracción, El Molino, Fonseca, La Jagua del Pilar, Maicao, Manaure, Riohacha, San Juan del Cesar, Uribia, Urumita y Villanueva.

**MAGDALENA:** Algarrobo, Aracataca, Ariguani (El Difícil), Chivolo, Ciénaga, El Banco, El Retén, Fundación, Guamal, Nueva Granada, Pijiño del Carmen, Pivijay, Plato, Remolino, Sabanas de San Angel, San Sebastián de Buenavista, San Zenón, Santa Ana, Santa Bárbara de Pinto, Santa Marta, Sitionuevo, Tenerife y Zapayán.

**SUCRE:** Buenavista, Caimito, Chalán, Colosó, Corozal, Coveñas, El Roble, Galeras, Guaranda, La Unión, Los Palmitos, Majagual, Morroa, Ovejas, Palmito, Sampués, San Benito Abad, San Juan de Betulia (Betulia), San Marcos, San Onofre, San Pedro, Sincé, Sincelejo, Tolú y Tolvujeo.

# ALERTAS POR AMENAZAS DE INCENDIOS DE LA COBERTURA VEGETAL

## REGIÓN CARIBE

### SITIOS PARA LOS CUALES SE GENERA LA ALERTA

#### ALERTA NARANJA

**ATLANTICO:** Manatí, Palmar de Varela, Santa Lucía y Santo Tomás.

**BOLÍVAR:** Calamar, Cicuco, El Peñón, Hatillo de Loba, Margarita, Pinillos, San Cristobal, Soplaviento, Talaigua Nuevo, Tiquisio (Puerto Rico) y Zambrano.

**LA GUAJIRA:** Barrancas y Hato Nuevo.

**MAGDALENA:** El Piñón, Pedraza y Salamina.

*Especial atención en los Parques Nacionales Naturales Isla de Salamanca, Paramillo, Macuira y Sierra Nevada de Santa Marta.*

## REGIÓN ANDINA

### SITIOS PARA LOS CUALES SE GENERA LA ALERTA

#### ALERTA NARANJA

**ANTIOQUIA:** Anzá, Armenia, Belmira, La Pintada, Maceo, Murindó, Mutatá, Puerto Berrío, San Andrés y San José de La Montaña.

**BOYACÁ:** Arcabuco, Buenavista, Caldas, Campohermoso, Chiquinquirá, Chiquiza, Jericó, Macanal, Maripí, Miraflores, Pauna, Sáchica, San Mateo, San Miguel de Sema, San Pablo de Borbur, Santa María, Sativanorte, Soatá, Sora, Soracá, Susacón, Tinjacá, Tununguá y Villa de Leiva.

**CAUCA:** Almaguer, Buenos Aires, Inzá, La Vega, Santander de Quilichao y Suárez.

**CUNDINAMARCA:** Bogotá, D.C., Chía, Facatativá, Funza, La Calera, Madrid, Mosquera, Carmen de Carupa, Fúquene, Gachalá, Guayabetal, Medina, Paima, Paratebueno, Quetame, San Cayetano, Simijaca, Susa, Sutatausa, Tabio, Tausa, Ubalá y Zipaquirá.

**HUILA:** Hobo, Palermo, y Yaguará.

**NARIÑO:** Albán (San José), Arboleda (Berruecos), El Peñol, El Tambo, Linares, Los Andes (Sotomayor), San Pablo y San Pedro de Cartago (Cartago).

**RISARALDA:** Marsella y Santa Rosa de Cabal.

**SANTANDER:** Albania, Cimitarra, Gámbita, Landázuri, Sabana de Torres y Vélez.

**VALLE DEL CAUCA:** Andalucía, Buga, El Águila, El Cerrito, El Dovio, Ginebra, Guacarí, La Cumbre, Palmira, Pradera, Restrepo, Riofrío, Roldanillo, Ulloa, Vijes, Yotoco, Yumbo y Zarzal.

*Especial atención en los Parques Nacionales Naturales Nevado del Huila, Chingaza, Sumapaz, Puracé, Las Hermosas, Los Nevados, Tama, Pisba, Farallones de Cali, Paramillo, Iguaque, Galeras y Catatumbo-Bari.*



# ALERTAS POR AMENAZAS DE INCENDIOS DE LA COBERTURA VEGETAL

## REGIÓN ANDINA

### SITIOS PARA LOS CUALES SE GENERA LA ALERTA

**ALERTA  
ROJA**

**ANTIOQUIA:** Abejorral, Alejandría, Amalfi, Andes, Angostura, Anorí, Apartadó, Arboletes, Barbosa, Bello, Betania, Betulia, Cáceres, Caramanta, Carepa, Carolina, Caucasia, Chigorodó, Cisneros, Ciudad Bolívar, Concepción, Concordia, Copacabana, Don Matías, El Bagre, Entrerrios, Envigado, Fredonia, Girardota, Gómez Plata, Guadalupe, Guarne, Hispania, Jardín, Jericó, La Estrella, Medellín, Nechí, Necoclí, Pueblorrico, Remedios, Salgar, San Juan de Urabá, San Pedro, San Pedro de Urabá, San Vicente, Santa Rosa de Osos, Santo Domingo, Segovia, Támesis, Tarazá, Tarso, Turbo, Urrao, Valdivia, Valparaiso, Vegachí, Venecia, Yalí, Yarumal, Yolombó, Yondó (Casabe), Zaragoza

**BOYACÁ:** Almeida, Aquitania, Berbeo, Boavita, Chinavita, Chita, Chivatá, Chivor, Ciénega, Cómbita, Covarachía, Cucaita, Cuítiva, Duitama, Firavitoba, Gámeza, Garagoa, Guateque, Guayatá, Guicán, Iza, Jenesano, La Capilla, La Uvita, Labranzagrande, Mongua, Motavita, Nobsa, Oicatá, Pachavita, Páez, Paipa, Pajarito, Panqueba, Paya, Pesca, Pisva, Ramiriquí, Ráquira, Rondón, Samacá, San Eduardo, Siachoque, Socotá, Sogamoso, Somondoco, Sotaquirá, Sutatenza, Tasco, Tenza, Tibaná, Tibasosa, Tipacoque, Toca, Tota, Tunja, Turmequé, Tuta, Úmbita, Ventaquemada, Viracachá, Zetaquirá.

**CALDAS:** Aguadas, Belalcazar, Manizales, Marmato, Marulanda, Neira, Pácora, Riosucio, Supia y Villamaria.

**CAUCA:** Bolívar, Caloto, Corinto, Guachene, Miranda, Padilla, Puerto Tejada, Puracé (Coconuco), San Sebastián, Santa Rosa, Silvia, Totoró y Villa Rica.

**CUNDINAMARCA:** Agua de Dios, Anapoima, Anolaima, Apulo, Arbeláez, Beltrán, Bojacá, Cabrera, Cachipay, Cajicá, Cáqueza, Chipaque, Choachí, Chocontá, Cota, Cucunubá, El Colegio, El Rosal, Fómeque, Fosca, Fusagasugá, Gachancipá, Gachetá, Girardot, Granada, Guachetá, Guasca, Guataquí, Guatavita, Gutiérrez, Jerusalén, La Mesa, Lenguzaque, Machetá, Manta, Nariño, Nemocón, Nilo, Pandi, Pasca, Pulí, Quipile, Ricaurte, San Antonio de Tequendama, San Bernardo, San Juan de Rio Seco, Sesquilé, Sibaté, Sylvania, Soacha, Sopó, Subachoque, Suesca, Tena, Tenjo, Tibacuy, Tibirita, Tocaima, Tocancipá, Ubaque, Ubaté, Une, Venecia, Villapinzón, Viotá y Zipacón.

**HUILA:** Acevedo, Agrado, Algeciras, Altamira, Baraya, Colombia, Elías, Garzón, Gigante, Guadalupe, Isnos, La Argentina, La Plata, Neiva, Oporapa, Paicol, Pital, Pitalito, Saladoblanco, San Agustín, Suaza, Tarqui, Tello, Tesalia, Timaná y Villavieja..

**NARIÑO:** Belén, Buesaco, Chachaguí, Colón (Génova), El Tablón, La Cruz, La Llanada, Nariño, Pasto, Samaniego, San Bernardo, Tangua y Yacuanquer.

# ALERTAS POR AMENAZAS DE INCENDIOS DE LA COBERTURA VEGETAL

## REGIÓN ANDINA

### SITIOS PARA LOS CUALES SE GENERA LA ALERTA

**ALERTA  
ROJA**

**NORTE DE SANTANDER:** Ábrego, Arboledas, Bochalema, Bucarasica, Cáchira, Cécota, Chinácota, Chitagá, Convención, Cúcuta, Cucutilla, Durania, El Carmen, Gramalote, Hacarí, Herrán, La Esperanza, La Playa, Labateca, Los Patios, Mutiscua, Ocaña, Pamplona, Pamplonita, Ragonvalia, Salazar, San Calixto, San Cayetano, Santiago, Silos, Teorama, Tibú, Toledo y Villa Caro.

**RISARALDA:** Balboa, La Virginia y Pereira.

**SANTANDER:** Barichara, Barrancabermeja, California, Capitanejo, Cerrito, Charta, El Carmen, El Playón, Enciso, Galán, Guaca, Lebrija, Matanza, Mogotes, Molagavita, Onzaga, Puerto Parra, Puerto Wilches, Rionegro, San Gil, San Joaquín, San José de Miranda, San Miguel, San Vicente de Chucurí, Simacota, Suratá, Tona, Valle de San José, Vetas y Zapatoca.

**TOLIMA:** Alpujarra, Alvarado, Ambalema, Anzoátegui, Armero (Guayabal), Carmen de Apicalá, Coello, Coyaima, Cunday, Dolores, Espinal, Falan, Flandes, Guamo, Ibagué, Icononzo, Lérida, Melgar, Natagaima, Ortega, Piedras, Planadas, Prado, Rovira, San Luis, Suárez, Valle de San Juan, Venadillo y Villarrica.

**VALLE DEL CAUCA:** Ansermanuevo, Argelia, Bolívar, Bugalagrande, Cali, Candelaria, Cartago, Dagua, El Cairo, Florida, Jamundí, San Pedro, Toro, Trujillo, Tuluá y Versalles.

## REGIÓN DE LA AMAZONÍA

### SITIOS PARA LOS CUALES SE GENERA LA ALERTA

**ALERTA  
ROJA**

**CAQUETÁ:** El Doncello, El Paujil, Florencia, Puerto Rico y San Vicente del Caguán.

## REGIÓN DE LA AMAZONÍA

### SITIOS PARA LOS CUALES SE GENERA LA ALERTA

**ALERTA  
NARANJA**

**CAQUETÁ:** Cartagena del Chairá

**GUAINÍA:** Cacahual, Inírida.

**GUAVIARE:** Calamar y San José del Guaviare.

*Especial atención en el Parque Nacional Natural Cordillera de los Picachos*

# ALERTAS POR AMENAZAS DE INCENDIOS DE LA COBERTURA VEGETAL

## REGIÓN ORINOQUÍA

### SITIOS PARA LOS CUALES SE GENERA LA ALERTA

**ALERTA  
ROJA**

**ARAUCA:** Arauca, Arauquita, Cravo Norte, Fortul, Puerto Rondón y Tame.

**CASANARE:** Aguazul, Chámeza, Hato Corozal, La Salina, Maní, Monterrey, Nunchía, Orocué, Paz de Ariporo, Pore, Recetor, Sabanalarga, Sácama, San Luis de Palenque, Támara, Tauramena, Trinidad, Villanueva y Yopal.

**META:** Cubarral, La Macarena, Lejanías, Mesetas, San Juan de Arama y Uribe.

**VICHADA:** Cumaribo y Puerto Carreño.

## REGIÓN ORINOQUÍA

### SITIOS PARA LOS CUALES SE GENERA LA ALERTA

**ALERTA  
NARANJA**

**META:** Acacías, Barranca de Upía, Cabuyaro, Cumaral, Restrepo y Villavicencio.

*Especial atención en los Parques Nacional es Natural es El Cocuy, Cordillera de los Picachos, Tinigua, Sumapaz, y Sierra de La Mecaraena.*



# ALERTAS POR AMENAZAS DE DESLIZAMIENTO

**ALERTA ROJA:**

Amenaza alta a muy alta por deslizamientos de tierra detonados por lluvias, localizados en los siguientes municipios:

**ALERTA NARANJA:**

Amenaza moderada por deslizamientos de tierra detonados por lluvias, localizados en los siguientes municipios:

REGIÓN ANDINA	
ALERTA NARANJA	SITIOS PARA LOS CUALES SE GENERA LA ALERTA
	<b>SANTANDER:</b> Coromoro y Encino.

REGIÓN PACÍFICA	
ALERTA NARANJA	SITIOS PARA LOS CUALES SE GENERA LA ALERTA
	<b>CHOCÒ:</b> Condoto, Istmina, Medio Baudó (Boca de Pepé), Medio San Juan (Andagoya), Nóvita y Río Iró (Santa Rita). <b>NARIÑO:</b> Barbacoas, Magüí (Payán) y Roberto Payán (San José).

# ALERTAS METEOMARINA

## MAR CARIBE

### ALERTA NARANJA

#### POR OLEAJE Y VIENTO

Se estima para el día de hoy viento entre 20 y 30 nudos, con posibilidad de rachas mayores. La altura del oleaje oscilará entre 3.0 m y 4.0 m, siendo la más alta en sectores de mar adentro. Esta situación se presentará en especial al centro y occidente del Caribe. Por lo que se recomienda a pescadores y usuarios de embarcaciones de poco calado consultar con las Capitanías de puerto para monitorear la evolución del fenómeno.

### ALERTA AMARILLA

#### POR PLEAMAR

Hasta el día 11 de febrero, se termina una de las pleamares más significativas para el centro y oriente del Caribe colombiano, asociada con la marea astronómica. Por lo que se recomienda a habitantes costeros estar atentos a la evolución del fenómeno.

## OCÉANO PACÍFICO

### ALERTA AMARILLA

#### POR PLEAMAR

Hasta el 17 de febrero del presente año se espera una de las pleamares más significativas en sectores del centro y sur del Pacífico colombiano asociada con la marea astronómica. Por lo anterior se recomienda a habitantes costeros estar atentos a la evolución del fenómeno.

°C: grados Celsius

m: metros

mm: milímetros

msnm: metros sobre nivel del mar

Km/h: kilómetros por hora

HLC: hora local colombiana

GOES: Geostationary Operational Environmental Satellites (Satélite Geoestacionario Operacional Ambiental).

GOES-13 es el designado GOES-Este, localizado en 75° W sobre el ecuador geográfico.

PNN: Parque Nacional Natural

SFF: Santuario de Fauna y Flora



**ALERTA ROJA. PARA TOMAR ACCIÓN** Advierte al Sistema Nacional de Gestión del Riesgo de Desastres sobre el peligro de un fenómeno y sus efectos adversos sobre la población. Se emite una alerta sólo cuando la identificación de un evento extraordinario indique la amenaza inminente y cuando la gravedad del fenómeno requiera atención prioritaria de los comités departamentales y locales.



**ALERTA NARANJA. PARA PREPARARSE** Indica la amenaza de un fenómeno. No implica riesgo inmediato por lo que es catalogado como un mensaje para informarse y prepararse. El aviso implica vigilancia continua ya que las condiciones son propicias para el desarrollo de un suceso natural.



**ALERTA AMARILLA. PARA INFORMARSE** Se emite cuando las condiciones hidrometeorológicas son favorables para la ocurrencia de un fenómeno natural y pueden aumentar el riesgo según los pronósticos. Por sus características, este nivel está encaminado a informar.

**CONDICIONES NORMALES** Indica que no existe ninguna clase de alerta para la región o zona mencionada.

**OMAR FRANCO** | Director General

**CHRISTIAN EUSCÁTEGUI** | Jefe Oficina del Servicio de Pronósticos y Alertas

Profesionales de Turno:

Oscar MARTÍNEZ, Sonia BERMÚDEZ, David CORTÉS, Alexander MARTÍNEZ, Mauricio TORRES, Juan BARRIOS  
Y Laura MACÍAS.

<http://www.ideam.gov.co>

Correos electrónicos: [servicio@ideam.gov.co](mailto:servicio@ideam.gov.co), [alertas@ideam.gov.co](mailto:alertas@ideam.gov.co)

Calle 25D # 96B - 70, Piso 3. Bogotá, D.C., Colombia.

Teléfono: 3075625 Ext. 1334-1336.

Síguenos en:

