

INFORME TÉCNICO DIARIO Nº 025

El IDEAM comunica al Sistema Nacional de Gestión del Riesgo (SNGR) y al Sistema Nacional Ambiental (SINA).

Bogotá D. C., miércoles 25 de enero de 2017. Hora de actualización:
12:05 p. m. HLC

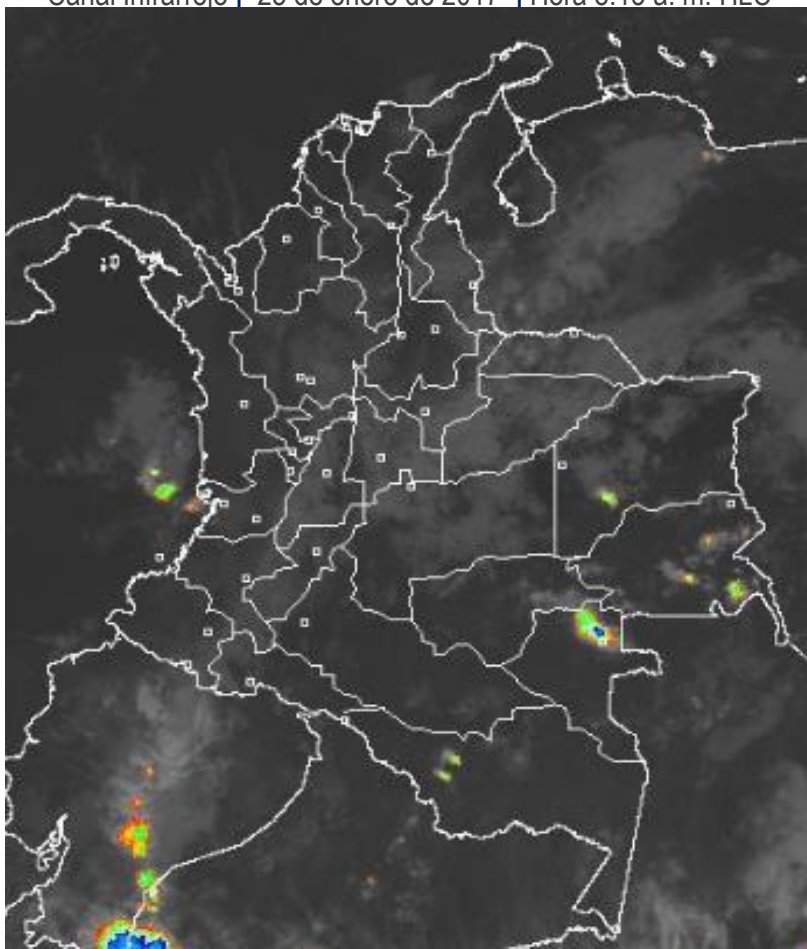
IMAGEN SATELITAL

Canal Infrarrojo | 25 de enero de 2017 | Hora 8:15 a. m. HLC

CONDICIONES HIDROMETEOROLÓGICAS ACTUALES

Se mantiene en el descenso de las lluvias en el territorio colombiano. En las últimas 24 horas las lluvias han sido localizadas en zonas de Norte de Santander, piedemonte llanero, Cauca y piedemonte de Putumayo. El resto del país ha estado con predominio de tiempo seco.

El pronóstico para el día de hoy prevé una probabilidad de lluvias en sectores localizados en el oriente de la región amazónica, piedemonte llanero, zonas de la cordillera occidental y Norte de Santander, mientras que para el resto del territorio colombiano presentara condiciones secas



Consulte todos los días el pronóstico del tiempo y las alertas hidrometeorológicas vigentes del IDEAM, en un formato de calidad. Alrededor de las 7:30 a. m. está a disposición del público en www.ideam.gov.co.

Se puede ver también en dispositivos móviles **AQUÍ**





LO MÁS DESTACADO

LLUVIAS REGISTRADAS EN LAS ÚLTIMAS 24 HORAS

- Las precipitaciones se incrementaron comparada con los dos últimos días, el mayor registro se presentó en el municipio de **Salazar (Norte de Santander)** con **125. mm.**

ALERTA ROJA

- Por amenaza alta de deslizamientos de tierra detonados por lluvias en municipios en la región Andina (Huila) y en la región Pacífica (Nariño).
- Por amenaza alta de ocurrencia de incendios de la cobertura vegetal en zonas de bosques, cultivos y pastos, localizados en varios municipios las regiones Caribe, Andina, Orinoquía y Amazonia.
- Aunque las temperaturas del día hoy no descendieron significativamente, se mantiene las condiciones que favorecen la disminución de temperaturas mínimas en las madrugadas en algunos sectores del Altiplano Cundiboyacense y en los departamentos de Cauca y Nariño.

ALERTA NARANJA

- Por niveles altos en la cuenca alta y media del río Cauca entre los municipios de Juanchito y la Victoria, y Virginia y Bolombolo.
- Por amenaza moderada de deslizamientos de tierra detonados por lluvias, en sectores inestables o de alta pendiente, localizados en municipios de las regiones Andina (Norte de Santander, Caldas, Quindío y Risaralda) y Pacífica (Cauca, Choco y Nariño).
- Por posibilidad moderada de incendios de la cobertura vegetal en varios municipios de las regiones Orinoquía, Amazonia, Andina y Caribe.

ALERTA AMARILLA

- Por oleaje y viento en el mar Caribe.
- Por pleamar en el mar Caribe y Océano Pacífico.

IMPORTANTE

- Aunque los niveles en la parte alta del río Cauca descendieron a la altura de la estación hidrológica Juanchito (municipio candelario), se debe continuar atentos por las precipitaciones de variada intensidad que se han registrado durante los últimos días.

PRONÓSTICO CONDICIONES METEOROLÓGICAS ESPECIALES

ÁREA DEL VOLCÁN GALERAS

En las primeras horas de la jornada son previstas precipitaciones entre ligeras y moderadas. Luego se presentará tiempo seco.

EL SERVICIO GEOLÓGICO COLOMBIANO reporta en nivel AMARILLO (III): CAMBIOS EN EL COMPORTAMIENTO DE LA ACTIVIDAD VOLCÁNICA. Lat: 1.55 Lon: - 77.37

ELEVACIÓN (pies)	DIRECCIÓN	VELOCIDAD	
		NUDOS	Km/h
10,000	ESTE	5 - 10	9 - 18
18,000	ESTE	15 - 20	27 - 36
24,000	NORESTE	10 - 15	18 - 27
30,000	NOROESTE	20 - 25	36 - 45

ÁREA DEL VOLCÁN NEVADO DEL HUILA

Durante las horas de la mañana y tarde se estima tiempo seco con cielo parcialmente cubierto. En la noche son previstas precipitaciones.

EL SERVICIO GEOLÓGICO COLOMBIANO reporta en nivel AMARILLO (III): CAMBIOS EN EL COMPORTAMIENTO DE LA ACTIVIDAD VOLCÁNICA. Lat: 2.92 Lon: -76.05

ELEVACIÓN (pies)	DIRECCIÓN	VELOCIDAD	
		NUDOS	Km/h
10,000	ESTE	5 - 10	9 - 18
18,000	ESTE	15 - 20	27 - 36
24,000	ESTE	10 - 15	18 - 27
30,000	NOROESTE	20 - 25	36 - 45

ÁREA DEL VOLCÁN CERRO MACHÍN

A lo largo de la jornada se estima cielo semicubierto con predominio de tiempo seco.

EL SERVICIO GEOLÓGICO COLOMBIANO reporta en nivel AMARILLO (III): CAMBIOS EN EL COMPORTAMIENTO DE LA ACTIVIDAD VOLCÁNICA. Lat: 4.89 Lon: -75.62

ELEVACIÓN (pies)	DIRECCIÓN	VELOCIDAD	
		NUDOS	Km/h
10,000	ESTE	5 - 10	9 - 18
18,000	ESTE	15 - 20	27 - 36
24,000	ESTE	5 - 10	9 - 18
30,000	NOROESTE	15 - 20	27 - 36

ÁREA DEL VOLCÁN NEVADO DEL RUIZ

Se prevé poca nubosidad bajo tiempo seco.

EL SERVICIO GEOLÓGICO COLOMBIANO reporta en nivel AMARILLO (III): CAMBIOS EN EL COMPORTAMIENTO DE LA ACTIVIDAD VOLCÁNICA. Lat: 4.81 Lon: -77.93

ELEVACIÓN (pies)	DIRECCIÓN	VELOCIDAD	
		NUDOS	Km/h
10,000	ESTE	5 - 10	9 - 18
18,000	ESTE	15 - 20	27 - 36
24,000	ESTE	10 - 15	18 - 27
30,000	NOROESTE	15 - 20	27 - 36

ÁREA DEL COMPLEJO VOLCÁNICO CHILES-CERRO NEGRO DE

Se estima que durante gran parte de la jornada se presente tiempo seco, aunque al finalizar el día se incrementará la nubosidad.

EL SERVICIO GEOLÓGICO COLOMBIANO reporta en nivel AMARILLO (III): CAMBIOS EN EL COMPORTAMIENTO DE LA ACTIVIDAD VOLCÁNICA. Lat: 0.81 Lon: -77.93

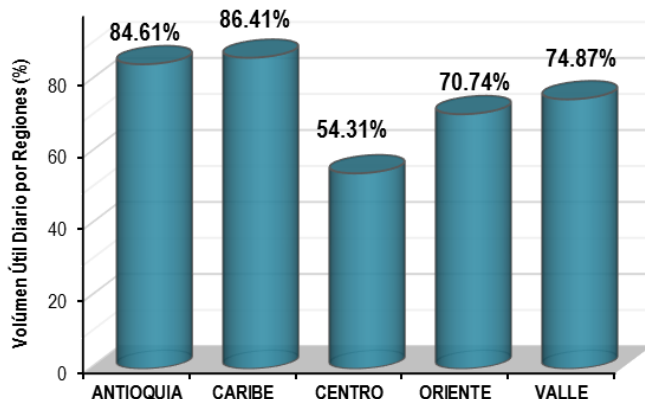
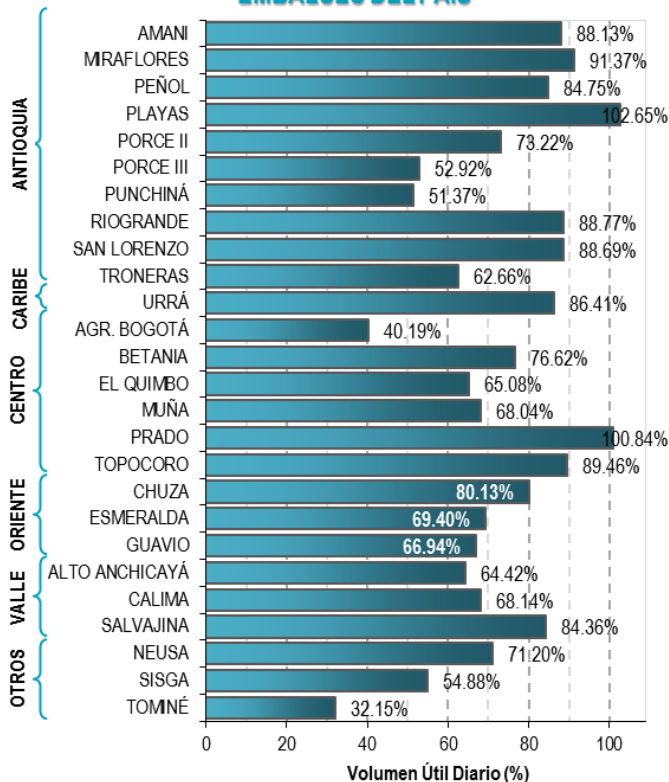
ELEVACIÓN (pies)	DIRECCIÓN	VELOCIDAD	
		NUDOS	Km/h
10,000	ESTE	5 - 10	9 - 18
18,000	ESTE	15 - 20	27 - 36
24,000	NORESTE	15 - 20	27 - 36
30,000	NOROESTE	20 - 25	36 - 45

ESTADO DE LOS EMBALSES

A continuación se relaciona el volumen útil diario de los principales embalses del país (expresado en porcentaje), de acuerdo con la información reportada por XM S.A. E.S.P en la siguiente dirección electrónica:

<http://ido.xm.com.co/ido/SitePages/hidrologia.aspx?q=reservas>

VOLUMEN ÚTIL DIARIO EN LOS PRINCIPALES EMBALSES DEL PAÍS



Para estar informado diariamente de lo que pasa con el **pronóstico del tiempo y las alertas.**

Síguenos en Twitter
@IDEAMColombia



PRECIPITACIONES

A continuación se relacionan los municipios donde en las últimas 24 horas se registraron precipitaciones iguales o superiores a 25.0 mm.

DEPARTAMENTO	MUNICIPIO
CAUCA	López de Micay (48.0).
NORTE DE SANTANDER	Salazar (125.0) , Cúcuta (63.2).
PUTUMAYO	Mocoa (39.8).

Para estar informado diariamente de lo que pasa con el **pronóstico del tiempo y las alertas.**

Síguenos en Twitter
@IDEAMColombia



TEMPERATURAS MÁXIMAS

A continuación se relacionan los municipios donde en las últimas 24 horas se registraron temperaturas iguales o superiores a 35.0 °C.

DEPARTAMENTO	MUNICIPIO
AMAZONAS	La Chorrera (35.0).
BOLIVAR	Zambrano (35.0).
CAQUETA	San José Del Fragua (35.4).
CASANARE	Aguazul (35.0).
CESAR	Valledupar (36.2) , Bosconia (35.8).
CORDOBA	Ayapel (35.1).
CUNDINAMARCA	Jerusalen (35.0), Puerto Salgar (35.0).
META	Barranca De Upia (35.0).
TOLIMA	Ambalema (35.2), Flandes (35.2).
VICHADA	Puerto Carreño (35.2).

ALERTA POR DESCENSOS SIGNIFICATIVOS DE LAS TEMPERATURAS MÍNIMAS DEL AIRE

A continuación se relacionan los municipios donde en las últimas 24 horas se registraron temperaturas iguales o menores a 5 °C:

REGIÓN ANDINA

SITIOS PARA LOS CUALES SE GENERA LA ALERTA

ALERTA ROJA

HELADAS O DESCENSOS SIGNIFICATIVOS DE LAS TEMPERATURAS MÍNIMAS DEL AIRE.

En los últimos días, se han presentado condiciones propicias para la presencia de heladas por descensos significativos de las temperaturas mínimas del aire en horas de la madrugada, especialmente sobre algunos municipios que históricamente han sido más vulnerables a la ocurrencia del fenómeno. Dichos municipios se relacionan a continuación:

BOYACÁ: Sogamoso(1.6), Cerinza(1.8), Duitama(3.2) estación ubicada al suroriente del municipio, Toca(4.0), Duitama(4.6) estación ubicada al noroccidente del municipio.

CAUCA: Totoro (-4.0) Estación ubicada sobre la cota 3000 msnm, San Sebastián (4.6)

CUNDINAMARCA: Mosquera(2.6), Madrid(3.4), Tabio(4.2), Choachí(3.4), Bogotá D.C (4) estación ubicada al nororiente de la capital.

NARIÑO: Ipiales (Aldana) (4.2).

Se recomienda a los agricultores, ganaderos y floricultores de las zonas mencionadas, mantenerse atentos a la evolución de las condiciones meteorológicas, pues no se descarta la posibilidad de un descenso de la temperatura por debajo de los cero grados Celsius.



PRONÓSTICO METEOROLÓGICO



Miércoles 25 y Jueves 26 de enero de 2017

REGIÓN	PRONÓSTICO
SABANA DE BOGOTÁ	<p>MIÉRCOLES. En la mañana se prevé cielo parcialmente cubierto con predominio de tiempo seco. La mayor nubosidad se estima hacia el oriente del área. En horas de la tarde se estima cielo parcialmente cubierto con predominio de tiempo seco, aunque no se descartan lloviznas al oriente de la ciudad. En la noche predominará el tiempo seco con cielo ligeramente nublado en la mayor parte del área.</p> <p>JUEVES. La jornada se estima con cielo parcialmente nublado y con probabilidad de lloviznas en zonas del oriente y occidente del área..</p>
CARIBE	<p>MIÉRCOLES. Durante las primeras horas de la jornada se prevé tiempo seco con cielo parcialmente cubierto en la mayor parte del área. En la tarde predominarán las condiciones de tiempo seco con cielo entre ligero y parcialmente nublado en amplios sectores de la región. La mayor nubosidad se concentrará en las inmediaciones de la Sierra Nevada; donde son probables algunas precipitaciones. En horas de la noche persistirá el tiempo seco con cielo entre ligera y parcialmente nublado.</p> <p>JUEVES. Se prevé cielo entre ligero y parcialmente cubierto en amplios sectores del centro y norte de la región. Hacia el sur se estima mayor nubosidad y precipitaciones en el sur de Córdoba, Cesar y Bolívar ..</p>
ARCHIPIÉLAGO DE SAN ANDRÉS, PROVIDENCIA Y SANTA CATALINA	<p>MIÉRCOLES. En horas de la mañana se estima cielo parcialmente cubierto y tiempo seco. Para la tarde se mantendrán las condiciones secas en el área. En horas de la noche son posibles algunas lloviznas en Providencia y el resto de la zona con tiempo seco.</p> <p>JUEVES. Se estima cielo ligeramente cubierto con tiempo seco. No se descarta alguna probabilidad de lluvias ligeras en los alrededores en horas de la tarde. Se estima cielo ligeramente cubierto con predominio de tiempo seco a lo largo de la jornada.</p>
MAR CARIBE	<p>MIÉRCOLES. Cielo entre ligero y parcialmente cubierto con predominio de tiempo seco, persistirá a lo largo de la jornada en gran parte del área marítima nacional.</p> <p>JUEVES. Se prevé cielo ligera a parcialmente nublado durante gran parte de la jornada.</p>
ANDINA	<p>MIÉRCOLES. Durante las primeras horas del día se estima nubosidad variada, con probabilidad de precipitaciones al oriente de Cauca y de Nariño, Huila, Tolima, sur de Antioquia, oriente de Cundinamarca, de Caldas, Norte de Santander y de Boyacá. El resto de la región con predominio de tiempo seco. Para la tarde, es previsto que se registren lluvias y/o lloviznas en áreas del departamento de Norte de Santander y de Antioquia, oriente de Boyacá y de Cundinamarca, Caldas y en las montañas de Cauca. En la noche se espera predominio de tiempo seco en gran parte de la región, salvo en zonas de Boyacá y Cundinamarca y sectores del macizo colombiano; donde son probables algunas precipitaciones.</p> <p>JUEVES. Se estima cielo mayormente cubierto precipitaciones en sectores de Cundinamarca, centro de Boyacá, sur de Santander, occidente y sur de Antioquia y en las montañas de Cauca y Nariño..</p>

Planeando tu día?
Descarga YA y conoce...



Consúltalo a diario y únete a la Cultura del Pronóstico del IDEAM

Disponible para  



PRONÓSTICO METEOROLÓGICO



Miércoles 25 y Jueves 26 de enero de 2017

REGIÓN	PRONÓSTICO
INSULAR PACÍFICA	MIÉRCOLES. En Malpelo se prevé tiempo seco. En Gorgona con algunas lluvias en cercanías al área. JUEVES. Se prevé tiempo seco con cielo parcialmente cubierto en Gorgona y Malpelo. En horas de la tarde y de la noche son probables lluvias en cercanías a Gorgona.
PACÍFICA	MIÉRCOLES. En las horas de la mañana son posibles algunas lloviznas en el occidente de Valle del Cauca. El resto de la región, con predominio de tiempo seco y nubosidad variada. Para la tarde se estima nubosidad variada con probables precipitaciones ligeras al sur de Chocó y en sectores del Valle del Cauca y Nariño. En horas de la noche las precipitaciones se concentrarán en el litoral de Cauca, Nariño y en el centro de Chocó. Tiempo seco para el resto del área. JUEVES. Cielo mayormente cubierto en la región, con lluvias en zonas de Nariño, Cauca y de menor intensidad en el resto de la región.
OCÉANO PACÍFICO	MIÉRCOLES. Poca nubosidad. Salvo en el centro de la cuenca con probabilidad de precipitaciones en las costas del sur de Chocó, Valle del Cauca y Cauca. El resto de la zona con predominio de tiempo seco. JUEVES. Se prevé cielo mayormente cubierto con lluvias en cercanías a la costa, las más intensas en el litoral de Nariño y Cauca.
ORINOQUIA	MIÉRCOLES. Se estima cielo entre parcial y mayormente cubierto, se prevén lluvias en sectores de Vichada, Arauca, Casanare y norte de Meta. Durante la tarde aunque se espera cielo seminublado con precipitaciones en sectores de Vichada y piedemonte de Meta. En horas de la noche son posibles lluvias y/o lloviznas en zonas de Vichada, Arauca y Casanare. JUEVES. Se prevén precipitaciones en zonas de Vichada y Meta, especialmente en horas de la tarde. El resto de la región con predominio de tiempo seco.
AMAZONIA	MIÉRCOLES. Para las horas de la mañana, son previstas precipitaciones sectorizadas en Guainía. El resto de la región con tiempo seco. En la tarde se estiman lluvias entre ligeras y moderadas en Vaupés, oriente de Amazonas y en Guainía, en donde se podrían dar algunas tormentas eléctricas. Para la noche, nubosidad variada con precipitaciones en áreas de Guainía, Vaupés, Amazonas y Putumayo. JUEVES. Nubosidad variada con lluvias en diferentes sectores de la región, especialmente en áreas de Amazonas, Vaupés, Guainía, Putumayo y Caquetá. Posibilidad de descargas eléctricas.

Planeando tu día?
Descarga YA y conoce...

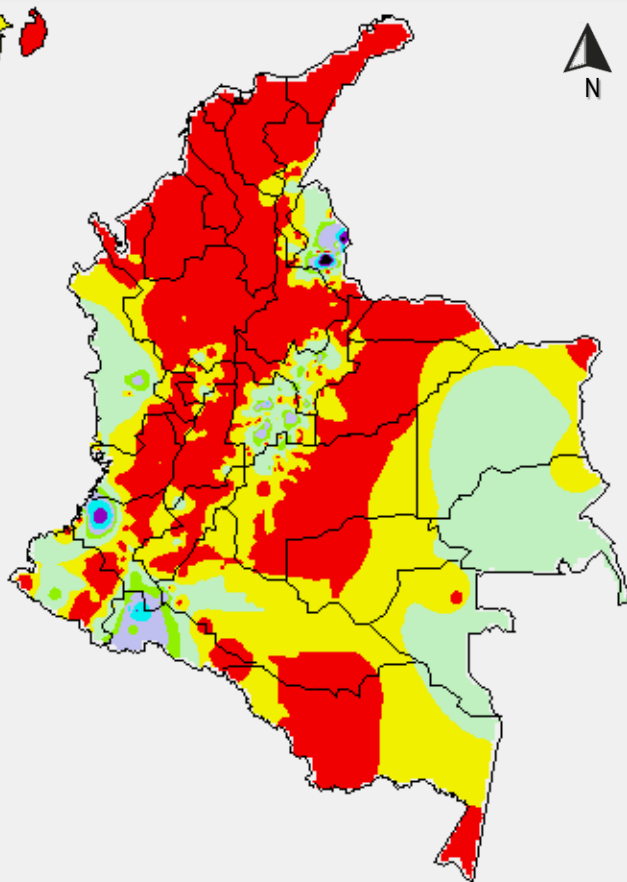


Consúltalo a diario y únete a la Cultura del Pronóstico del IDEAM

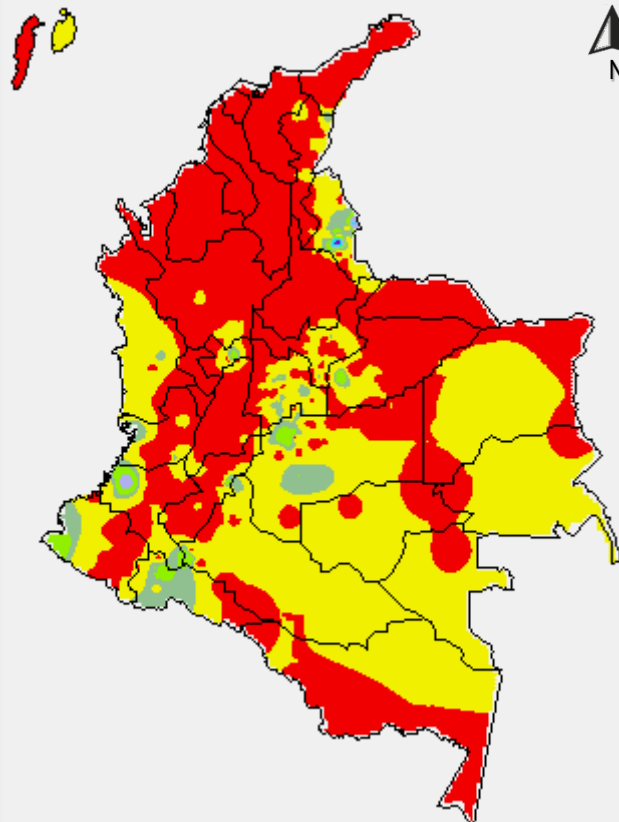
Disponible para  

MAPAS DE PRECIPITACIÓN

Precipitación diaria: desde las 7:00 a. m. del día martes 24 de enero hasta las 7:00 a. m. del día miércoles 25 de enero de 2017.



Precipitación de los últimos 3 días: desde las 7:00 a. m. del día domingo 22 de enero hasta las 7:00 a. m. del día miércoles 25 de enero de 2017.



ALERTAS VIGENTES E INFORMACIÓN ADICIONAL

Para mayor información sobre el pronóstico del estado del tiempo, informes técnicos diarios, comunicados especiales, mapas diarios de temperaturas máximas y mínimas e información diaria de precipitación se sugiere consultar los siguientes enlaces:

- [MAPA DIARIO DE TEMPERATURA MÁXIMA.](#)
- [MAPA DIARIO DE TEMPERATURA MÍNIMA.](#)
- [INFORMACIÓN DIARIA DE PRECIPITACIÓN Y TEMPERATURA DE LOS PRINCIPALES AEROPUERTOS DEL PAÍS.](#)
- [MOAICO MAPAS DE PRECIPITACIÓN DIARIA EN MILÍMETROS.](#)

ALERTAS POR NIVELES DE LOS RÍOS

REGIÓN ANDINA

SITIOS PARA LOS CUALES SE GENERA LA ALERTA

ALERTA NARANJA

NIVELES ALTOS EN LA CUENCA ALTA DEL RIO CAUCA ENTRE JUANCHITO Y LA VICTORIA – VALLE DEL CAUCA

Teniendo en cuenta que continúa la tendencia al descenso en los niveles de la parte alta del río Cauca a la altura de las estaciones Juanchito (municipio de Candelaria) y Mediacanoa (municipio de Yotoco), se cambia el nivel de alerta a naranja, sin embargo persisten los niveles en el rango de altos para la época. El IDEAM recomienda a los pobladores ribereños y a las autoridades locales mantengan atento seguimiento al comportamiento en el nivel del río Cauca en la parte alta y sus principales afluentes.

REGIÓN ANDINA

SITIOS PARA LOS CUALES SE GENERA LA ALERTA

ALERTA NARANJA

PROBABILIDAD DE INCREMENTO EN LOS NIVELES DE LA CUENCA MEDIA DEL RIO CAUCA ENTRE LA VIRGINIA Y BOLOMBOLO

Se mantiene esta alerta dado el tránsito de las ondas de creciente registradas en la parte alta de la cuenta del río Cauca, se prevé que se mantengan los niveles altos en la parte media del río Cauca en el trayecto entre la Virginia (Risaralda) y Bolombolo (Antioquia). El IDEAM recomienda a los pobladores ribereños y a las autoridades locales estén atentos al comportamiento en el nivel del río Cauca en la parte media.

ALERTAS POR AMENAZAS DE INCENDIOS DE LA COBERTURA VEGETAL

ALERTA ROJA:

Amenaza Alta o muy alta de ocurrencia de incendios de la cobertura vegetal en zonas de bosques, cultivos y pastos, localizados en los siguientes municipios y sectores aledaños:

ALERTA NARANJA:

Amenaza moderada de ocurrencia de incendios de la cobertura vegetal en zonas de bosques, cultivos y pastos, localizados en los siguientes municipios y sectores aledaños:

REGIÓN CARIBE

SITIOS PARA LOS CUALES SE GENERA LA ALERTA

ALERTA ROJA

ATLÁNTICO: Barranquilla, Campo De La Cruz, Candelaria, Galapa, Juan De Acosta, Luruaco, Malambo, Manatí, Piojó, Puerto Colombia, Repelón, Sabanalarga, Santa Lucía, Soledad, Tubará, Usiacurí.

BOLÍVAR: Achí, Arjona, Calamar, Cartagena De Indias, Clemencia, María La Baja, San Jacinto Del Cauca, San Pablo, Santa Catalina, Santa Rosa Del Sur, Turbaco, Turbana.

CESAR: Agustín Codazzi, Bosconia, El Copey, El Paso, González, La Gloria, La Paz, Pailitas, Pelaya, Tamalameque, Valledupar.

CÓRDOBA: Ayapel, Buenavista, Cereté, La Apartada, Montelíbano, Montería, Moñitos, Planeta Rica, Pueblo Nuevo, Puerto Libertador, Sahagún, San Bernardo del Viento, San Carlos, Tierralta, Valencia.

LA GUAJIRA: Dibulla y San Juan del Cesar.

MAGDALENA: Algarrobo, Aracataca, Ariguaní (El Difícil), Fundación, Sabanas De San Angel, Santa Marta, Sitionuevo.

SUCRE: Caimito, Guaranda, La Unión, Majagual, San Benito Abad, San Marcos, San Onofre.

REGIÓN CARIBE

SITIOS PARA LOS CUALES SE GENERA LA ALERTA

ALERTA NARANJA

ATLÁNTICO: Baranoa, Ponedera, Suan.

BOLÍVAR: Cantagallo, Magangué, Montecristo, Pinillos.

CESAR: Chimichagua, San Alberto, San Martín.

CÓRDOBA: Los Córdoba, Puerto Escondido.

LA GUAJIRA: Villanueva.

MAGDALENA: Nueva Granada, Pijiño Del Carmen, Santa Ana.

SUCRE: Sucre.

Especial atención en los Parques Nacionales Naturales Isla de Salamanca, Macuira, Paramillo y Sierra Nevada de Santa Marta.

ALERTAS POR AMENAZAS DE INCENDIOS DE LA COBERTURA VEGETAL

ALERTA ROJA:

Amenaza Alta o muy alta de ocurrencia de incendios de la cobertura vegetal en zonas de bosques, cultivos y pastos, localizados en los siguientes municipios y sectores aledaños:

ALERTA NARANJA:

Amenaza moderada de ocurrencia de incendios de la cobertura vegetal en zonas de bosques, cultivos y pastos, localizados en los siguientes municipios y sectores aledaños:

REGIÓN ANDINA

SITIOS PARA LOS CUALES SE GENERA LA ALERTA

ALERTA ROJA

ANTIOQUIA: Amalfi, Apartadó, Arboletes, Cáceres, Carepa, Carolina, Caucasia, Chigorodó, Copacabana, Dabeiba, Frontino, Ituango, Mutatá, Nechí, Necoclí, Remedios, San Juan De Urabá, San Pedro De Urabá, Tarazá, Turbo, Uramita, Urrao, Yondó (Casabe).

BOYACÁ: Chiscas, Covarachía, Cubará, El Cocuy, El Espino, Guacamayas, Guicán, Panqueba, Quípama, San Mateo, Santana, Tipacoque.

CUNDINAMARCA: Quetame.

NORTE DE SANTANDER: Ábrego, Chitagá, Convención, El Carmen, Hacarí, La Playa, Labateca, Mutiscua, Ocaña, San Calixto, Silos, Teorama, Toledo.

SANTANDER: Aratocha, Barbosa, Barichara, Barrancabermeja, Bolivar, Cabrera, California, Capitanejo, Carcasí, Cepitá, Cerrito, Chipatá, Cimitarra, Concepción, Curití, El Carmen, El Peñón, Enciso, Floridablanca, Galán, Girón, Guaca, Guapotá, Güepesa, Hato, Jordán, La Paz, Landázuri, Lebrija, Los Santos, Macaravita, Málaga, Mogotes, Molagavita, Onzaga, Piedecuesta, Puerto Parra, Puerto Wilches, Rionegro, San Andrés, San Benito, San Gil, San Joaquín, San José De Miranda, San Miguel, San Vicente De Chucurí, Santa Bárbara, Santa Helena Del Opón, Simacota, Suratá, Tona, Vélez, Vetas, Zapatoca.

TOLIMA: Ambalema, Armero (Guayabal), Cunday, Falan, Guamo.

REGIÓN ANDINA

SITIOS PARA LOS CUALES SE GENERA LA ALERTA

ALERTA NARANJA

ANTIOQUIA: Vegachí, Yarumal.

BOYACÁ: Muzo, Tununguá.

CUNDINAMARCA: Beltrán, Chaguaní, Medina, Paime, Puerto Salgar.

NORTE DE SANTANDER: Arboledas, Bochalema, Cácosta, Chinácota, Cucutilla, Herrán, Pamplona, Ragonvalia.

SANTANDER: Albania, Charta, El Playón, Florián, Matanza, Socorro, Sucre.

Especial atención en los Parques Nacionales Naturales Tama y Catatumbo-Bari.

ALERTAS POR AMENAZAS DE INCENDIOS DE LA COBERTURA VEGETAL

ALERTA ROJA:

Amenaza Alta o muy alta de ocurrencia de incendios de la cobertura vegetal en zonas de bosques, cultivos y pastos, localizados en los siguientes municipios y sectores aledaños:

ALERTA NARANJA:

Amenaza moderada de ocurrencia de incendios de la cobertura vegetal en zonas de bosques, cultivos y pastos, localizados en los siguientes municipios y sectores aledaños:

REGIÓN DE LA ORINOQUÍA

SITIOS PARA LOS CUALES SE GENERA LA ALERTA

ALERTA ROJA

ARAUCA: Arauca, Arauquita, Cravo Norte, Fortul, Puerto Rondón, Tame.
CASANARE: Aguazul, Hato Corozal, Orocué, Paz De Ariporo, Pore, Sácama, San Luis De Palenque, Támara, Trinidad.
VICHADA: Cumaribo y Puerto Carreño

REGIÓN DE LA ORINOQUÍA

SITIOS PARA LOS CUALES SE GENERA LA ALERTA

ALERTA NARANJA

ARAUCA: Saravena

Especial atención en el Parque Nacional Natural El Cocuy.

REGIÓN DE LA AMAZONÍA

SITIOS PARA LOS CUALES SE GENERA LA ALERTA

ALERTA ROJA

GUAINÍA: Barranco Mina, Cacahual, Inírida y Mapiripana.

REGIÓN DE LA AMAZONÍA

SITIOS PARA LOS CUALES SE GENERA LA ALERTA

ALERTA NARANJA

GUAINÍA: Morichal (Morichal Nuevo).
GUAVIARE: San José del Guaviare.

Especial atención en el Parque Nacional Natural Puinawai.

ALERTAS POR AMENAZAS DE DESLIZAMIENTO

ALERTA ROJA:

Amenaza alta a muy alta por deslizamientos de tierra detonados por lluvias, localizados en los siguientes municipios:

ALERTA NARANJA:

Amenaza moderada por deslizamientos de tierra detonados por lluvias, localizados en los siguientes municipios:

REGIÓN ANDINA	
ALERTA ROJA	SITIOS PARA LOS CUALES SE GENERA LA ALERTA
	HUILA: Acevedo, Algeciras, Campohermoso, Gigante, Neiva, Pitalito, San Agustín y Timaná.

REGIÓN ANDINA	
ALERTA NARANJA	SITIOS PARA LOS CUALES SE GENERA LA ALERTA
	CALDAS: Neira y Samaná. QUINDIO: Salento, Circasia, Filandia. RISARALDA: Pereira y Santa Rosa de Cabal. NORTE DE SANTANDER: Salazar

REGIÓN PACÍFICA	
ALERTA ROJA	SITIOS PARA LOS CUALES SE GENERA LA ALERTA
	NARIÑO: Santa Bárbara, Iles, Barbacoas y Ricaurte

REGIÓN PACÍFICA	
ALERTA NARANJA	SITIOS PARA LOS CUALES SE GENERA LA ALERTA
	CAUCA: El Tambo, López y Timbiquí. CHOCÓ: Atrato (Yuto), Cértegui y Lloró. NARIÑO: Tumaco.

ALERTAS POR AMENAZAS DE DESLIZAMIENTO

ALERTA ROJA:

Amenaza alta a muy alta por deslizamientos de tierra detonados por lluvias, localizados en los siguientes municipios:

ALERTA NARANJA:

Amenaza moderada por deslizamientos de tierra detonados por lluvias, localizados en los siguientes municipios:

SECTORES VIALES IDENTIFICADOS CON POTENCIALIDAD DE DESLIZAMIENTOS, LOS CUALES GENERAN ALERTAS	
DEPARTAMENTO	SECTOR VIAL
QUINDIO	Armenia-Pereira Armenia - La Línea Calarcá - La Cabaña
HUILA	Neiva – San Agustín Sector Pericongo Pitalito - Neiva Patito - Candelaria
NARIÑO	Tumaco – Junín Junín - Túquerres

ALERTAS METEOMARINA

MAR CARIBE

ALERTA AMARILLA

POR PLEAMAR

Hasta el próximo 29 de enero del presente año, se mantendrán las condiciones de marea alta (pleamar) en el centro-oriente de la cuenca del mar Caribe colombiano. Por lo tanto, se recomienda a los habitantes costeros, pescadores y usuarios de embarcaciones menores estar atentos a la evolución del fenómeno.

MAR CARIBE

ALERTA AMARILLA

POR OLAJE Y VIENTO

Se estima un incremento en la velocidad de los vientos y el oleaje en sectores del centro y oriente de la cuenca del mar Caribe colombiano, con valores que oscilan entre 15 y 20 nudos con rachas de viento de hasta 30 nudos de dirección noreste, especialmente en horas de la noche. El oleaje se espera oscile entre 1.5 y 2.0 m en áreas cercanas al litoral, mientras en altamar puede darse oleaje de hasta 3 m. Por lo anterior, se recomienda a los habitantes costeros, pescadores y usuarios de embarcaciones menores consultar con las capitanías de puerto antes de zarpar y seguir las indicaciones de las autoridades locales.

OCÉANO PACÍFICO

ALERTA AMARILLA

POR PLEAMAR

Hasta el próximo 29 de enero del presente año, se mantendrán las condiciones de pleamar asociada a la marea astronómica en el sur del océano Pacífico nacional. Por tal motivo, se recomienda a los habitantes costeros, pescadores y usuarios de embarcaciones menores estar atentos a la evolución del fenómeno.

°C: grados Celsius

m: metros

mm: milímetros

msnm: metros sobre nivel del mar

Km/h: kilómetros por hora

HLC: hora local colombiana

GOES: Geostationary Operational Environmental Satellites (Satélite Geoestacionario Operacional Ambiental).

GOES-13 es el designado GOES-Este, localizado en 75° W sobre el ecuador geográfico.

PNN: Parque Nacional Natural

SFF: Santuario de Fauna y Flora



ALERTA ROJA. PARA TOMAR ACCIÓN Advierte al Sistema Nacional de Gestión del Riesgo de Desastres sobre el peligro de un fenómeno y sus efectos adversos sobre la población. Se emite una alerta sólo cuando la identificación de un evento extraordinario indique la amenaza inminente y cuando la gravedad del fenómeno requiera atención prioritaria de los comités departamentales y locales.



ALERTA NARANJA. PARA PREPARARSE Indica la amenaza de un fenómeno. No implica riesgo inmediato por lo que es catalogado como un mensaje para informarse y prepararse. El aviso implica vigilancia continua ya que las condiciones son propicias para el desarrollo de un suceso natural.



ALERTA AMARILLA. PARA INFORMARSE Se emite cuando las condiciones hidrometeorológicas son favorables para la ocurrencia de un fenómeno natural y pueden aumentar el riesgo según los pronósticos. Por sus características, este nivel está encaminado a informar.

CONDICIONES NORMALES Indica que no existe ninguna clase de alerta para la región o zona mencionada.

OMAR FRANCO | Director General

CHRISTIAN EUSCÁTEGUI | Jefe Oficina del Servicio de Pronósticos y Alertas

Profesionales de Turno:

Fabio BERNAL, Viviana CHIVATÁ, Mirovan SVERKO, Tatiana RODRIGUEZ, Mauricio TORRES y Enrique RODRIGUEZ.

<http://www.ideam.gov.co>

Correos electrónicos: servicio@ideam.gov.co, alertas@ideam.gov.co

Calle 25D # 96B - 70, Piso 3. Bogotá, D.C., Colombia.

Teléfono: 3075625 Ext. 1334-1336.

Síguenos en:

