

INFORME TÉCNICO DIARIO Nº 023

El IDEAM comunica al Sistema Nacional de Gestión del Riesgo (SNGR) y al Sistema Nacional Ambiental (SINA).

Bogotá D. C., lunes 23 de enero de 2017. Hora de actualización: 12:17 p. m. HLC



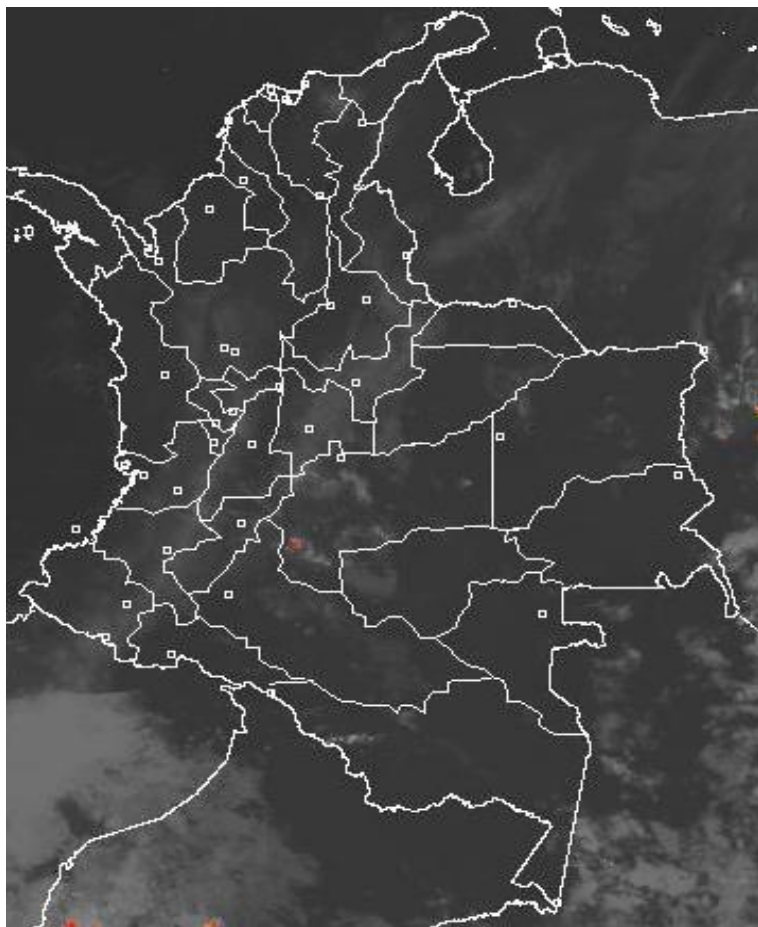
IDEAM Instituto de Hidrología
Meteorología y Estudios Ambientales
C.II. 25D Nº 96B-70

CONDICIONES HIDROMETEOROLÓGICAS ACTUALES

En horas de la mañana ha predominado el tiempo seco en gran parte del territorio colombiano con cielo entre ligera y parcialmente cubierto. Sin embargo, se presentó mayor nubosidad en los departamentos de Chocó y Huila, registrándose lluvias ligeras en esta zona. En la tarde y noche, se espera persistan las condiciones secas en gran parte del país. Aunque, se prevé lluvias sobre Norte de Santander y oriente de Boyacá y de Cundinamarca; lluvias menos fuertes son probables sobre sectores de Chocó, Antioquia, Nariño, sur de Amazonas y oriente de Vichada.

IMAGEN SATELITAL

Canal Infrarrojo | 23 de enero de 2017 | Hora 5:45 a. m. HLC



Consulte todos los días el pronóstico del tiempo y las alertas hidrometeorológicas vigentes del IDEAM, en un formato de calidad. Alrededor de las 7:30 a. m. está a disposición del público en www.ideam.gov.co.

Se puede ver también en dispositivos móviles **AQUÍ**





LO MÁS DESTACADO

LLUVIAS REGISTRADAS EN LAS ÚLTIMAS 24 HORAS

- Continua en descenso los registros de precipitaciones, el día de ayer fue el menos lluvioso en el transcurso del mes de enero de 2017. El mayor registro se presentó en el municipio de **Tauramena (Casanare) con 36.0 mm.**

ALERTA ROJA

- Niveles altos en la cuenca alta del río Cauca entre los municipios de Juanchito y La Victoria (Valle del Cauca).
- Por amenaza alta de deslizamientos de tierra detonados por lluvias en municipios en la región Andina (Huila, Quindío) y en la región Pacífica (Nariño).
- Por amenaza alta de ocurrencia de incendios de la cobertura vegetal en zonas de bosques, cultivos y pastos, localizados en varios municipios las regiones Caribe, Andina, Orinoquía y Amazonia.
- Continua presentándose predominado de días con cielos muy despejados en horas de las tardes y noches, condiciones que favorecen la disminución de temperaturas mínimas en las madrugadas en algunos sectores del Atiplano Cundiboyacense y en los departamentos de Cauca y Nariño.

ALERTA NARANJA

- Por niveles altos en la cuenca media del río Cauca entre los municipios de la Virginia y Bolombolo.
- Por niveles altos en varios afluentes al río Magdalena, especialmente en el río Timaná (Huila).
- Por amenaza moderada de deslizamientos de tierra detonados por lluvias, en sectores inestables o de alta pendiente, localizados en municipios de las regiones Andina (Antioquia, Caldas, Quindío y Risaralda) y Pacífica (Cauca, Choco, Nariño y Valle del Cauca).
- Por posibilidad moderada de incendios de la cobertura vegetal en varios municipios de las regiones Orinoquia, Amazonia, Andina y Caribe.

ALERTA AMARILLA

- Por niveles altos en los afluentes de la cuenca de los ríos Mira y Patía.
- Por pleamar en el mar Caribe y Océano Pacífico.

PRONÓSTICO CONDICIONES METEOROLÓGICAS ESPECIALES

ÁREA DEL VOLCÁN GALERAS

Prevelecerán las condiciones de tiempo seco en las primera horas del día. Al final de la tarde no se descartan algunas lloviznas en el sector.

EL SERVICIO GEOLÓGICO COLOMBIANO reporta en nivel AMARILLO (III): CAMBIOS EN EL COMPORTAMIENTO DE LA ACTIVIDAD VOLCÁNICA. Lat: 1.55 Lon: -77.37

ELEVACIÓN (pies)	DIRECCIÓN	VELOCIDAD	
		NUDOS	Km/h
10,000	NOROESTE	0 - 5	0 - 9
18,000	NORTE	0 - 5	0 - 9
24,000	SURESTE	5 - 10	9 - 18
30,000	ESTE	15 - 20	27 - 36

ÁREA DEL VOLCÁN NEVADO DEL HUILA

En la mañana y hasta entrada la tarde pesistirán las condiciones secas, luego se advierten precipitaciones ligeras y dispersas.

EL SERVICIO GEOLÓGICO COLOMBIANO reporta en nivel AMARILLO (III): CAMBIOS EN EL COMPORTAMIENTO DE LA ACTIVIDAD VOLCÁNICA. Lat:2.92 Lon:-76.05

ELEVACIÓN (pies)	DIRECCIÓN	VELOCIDAD	
		NUDOS	Km/h
10,000	NOROESTE	0 - 5	0 - 9
18,000	SURESTE	0 - 5	0 - 9
24,000	SURESTE	5 - 10	9 - 18
30,000	ESTE	10 - 15	18 - 27

ÁREA DEL VOLCÁN CERRO MACHÍN

Para las horas de la mañana se estima tiempo seco. En la tarde y noche mayor nubosidad con precipitaciones entre ligeras y moderadas.

EL SERVICIO GEOLÓGICO COLOMBIANO reporta en nivel AMARILLO (III): CAMBIOS EN EL COMPORTAMIENTO DE LA ACTIVIDAD VOLCÁNICA. Lat:4.80 Lon:-75.62

ELEVACIÓN (pies)	DIRECCIÓN	VELOCIDAD	
		NUDOS	Km/h
10,000	NOROESTE	0 - 5	0 - 9
18,000	NORESTE	0 - 5	0 - 9
24,000	NORESTE	0 - 5	0 - 9
30,000	NORESTE	5 - 10	9 - 18

ÁREA DEL VOLCÁN NEVADO DEL RUIZ

En la mañana y hasta entrada la tarde se prevé tiempo seco, luego se estiman precipitaciones dispersas.

EL SERVICIO GEOLÓGICO COLOMBIANO reporta en nivel AMARILLO (III): CAMBIOS EN EL COMPORTAMIENTO DE LA ACTIVIDAD VOLCÁNICA. Lat: 4.89 Lon: -75.32

ELEVACIÓN (pies)	DIRECCIÓN	VELOCIDAD	
		NUDOS	Km/h
10,000	NORTE	0 - 5	0 - 9
18,000	NORESTE	0 - 5	0 - 9
24,000	NORESTE	0 - 5	0 - 9
30,000	SURESTE	5 - 10	9 - 18

ÁREA DEL COMPLEJO VOLCÁNICO CHILES-CERRO NEGRO DE

Prevelecerán las condiciones de tiempo seco en las primera horas del día. Al final de la tarde no se descartan algunas lloviznas en el sector.

EL SERVICIO GEOLÓGICO COLOMBIANO reporta en nivel AMARILLO (III): CAMBIOS EN EL COMPORTAMIENTO DE LA ACTIVIDAD VOLCÁNICA. Lat: 0.81-Lon:77.93 Lat: 0.76 Lon:-77.95

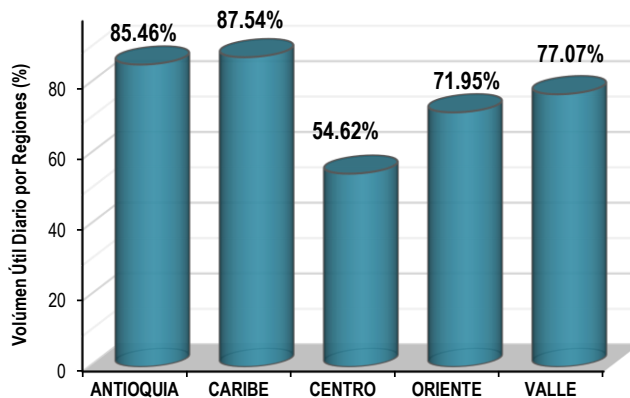
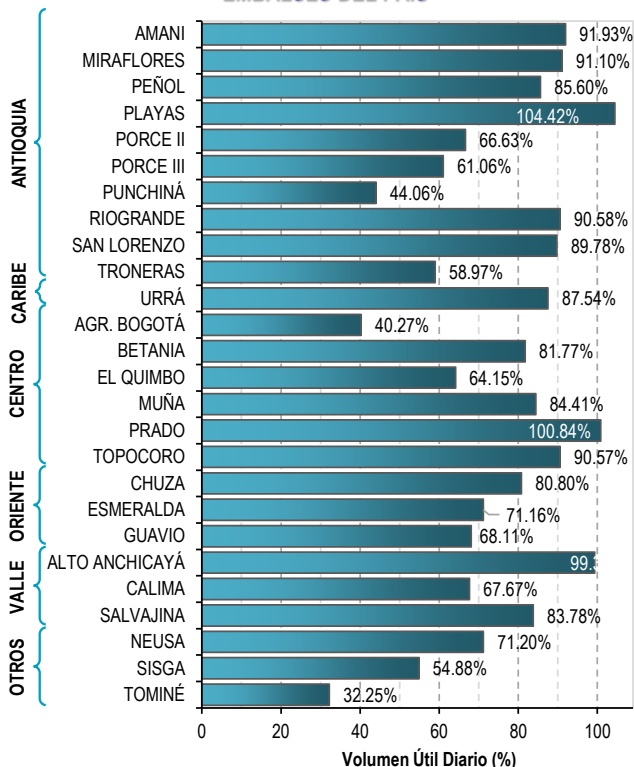
ELEVACIÓN (pies)	DIRECCIÓN	VELOCIDAD	
		NUDOS	Km/h
10,000	OESTE	0 - 5	0 - 9
18,000	OESTE	0 - 5	0 - 9
24,000	NORESTE	5 - 10	9 - 18
30,000	ESTE	15 - 20	27 - 36

ESTADO DE LOS EMBALSES

A continuación se relaciona el volumen útil diario de los principales embalses del país (expresado en porcentaje), de acuerdo con la información reportada por XM S.A. E.S.P en la siguiente dirección electrónica:

<http://ido.xm.com.co/ido/SitePages/hidrologia.aspx?q=reservas>

VOLUMEN ÚTIL DIARIO EN LOS PRINCIPALES EMBALSES DEL PAÍS



Para estar informado diariamente de lo que pasa con el **pronóstico del tiempo y las alertas.**

Síguenos en Twitter
@IDEAMColombia



PRECIPITACIONES

A continuación se relacionan los municipios donde en las últimas 24 horas se registraron precipitaciones iguales o superiores a 25.0 mm.

DEPARTAMENTO	MUNICIPIO
CAQUETA	San José Del Fragua (28.2).
CASANARE	Tauramena (36.0).
HUILA	Neiva (28.0) (estación ubicada 25 Km en línea recta al oriente de la ciudad).
META	El Dorado (35.0).

Para estar informado diariamente de lo que pasa con el **pronóstico del tiempo y las alertas.**

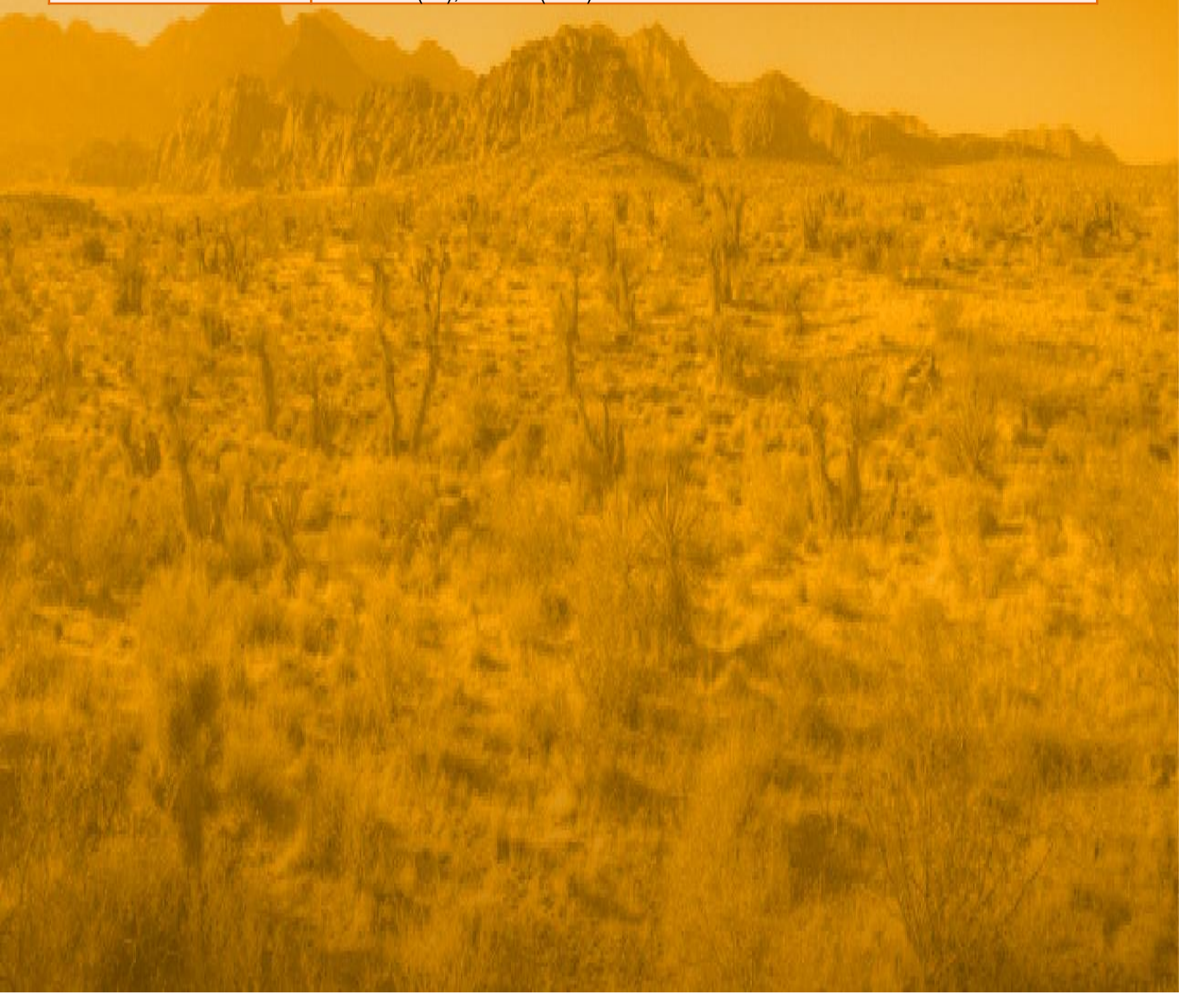
Síguenos en Twitter
@IDEAMColombia



TEMPERATURAS MÁXIMAS

A continuación se relacionan los municipios donde en las últimas 24 horas se registraron temperaturas iguales o superiores a 35.0 °C.

DEPARTAMENTO	MUNICIPIO
ATLANTICO	Manatí (36.0).
CESAR	Bosconia (36.4).
CUNDINAMARCA	Jerusalen (35.6).
SANTANDER	Puerto Parra (36.2).
TOLIMA	Ambalema (36), Armero (35.0).



ALERTA POR DESCENSOS SIGNIFICATIVOS DE LAS TEMPERATURAS MÍNIMAS DEL AIRE

A continuación se relacionan los municipios donde en las últimas 24 horas se registraron temperaturas iguales o menores a 5 °C:

REGIÓN ANDINA	
SITIOS PARA LOS CUALES SE GENERA LA ALERTA	
ALERTA ROJA	HELADAS O DESCENSOS SIGNIFICATIVOS DE LAS TEMPERATURAS MÍNIMAS DEL AIRE. En los últimos días, se han presentado condiciones propicias para la presencia de heladas por descensos significativos de las temperaturas mínimas del aire en horas de la madrugada, especialmente sobre algunos municipios que históricamente han sido más vulnerables a la ocurrencia del fenómeno. Dichos municipios se relacionan a continuación:
	BOGOTÁ D. C.: Aeropuerto el Dorado (1.1), Vía Suba (1.8), Jardín Botánico (3.6), Col San Cayetano (4.2), Col Miguel a Caro (5.0)
	BOYACÁ: Cerinza (-2), Toca (-1.8), Sogamoso (-1.2), Paipa (-1.0), Toca (2.6), Tunja (1.4), Chita (2.8), Duitama (3.6)
	CAUCA: San Sebastián (-2.6).
	CUNDINAMARCA: Sopo (-1.0), Mosquera (-0.8), Tenjo (-0.6), Zipaquirá (0.1), Guasca (0.6), Choconta (1.6), Facatativá (1.6), Tabio (2.4), Choachí (3.2), Fúquene (3.4), Soacha (3.6).
	NARIÑO: Ipiales (Aldana) (-0.4), Pasto (el encanto) (0.2), Túquerres (1.8), Pупiales (2.6).
	VALLE DEL CAUCA: (3.2)
SANTANDER: Cerrito (5.0).	
PUTUMAYO: Colon (3.5)	

Se recomienda a los agricultores, ganaderos y floricultores de las zonas mencionadas, mantenerse atentos a la evolución de las condiciones meteorológicas, pues no se descarta la posibilidad de un descenso de la temperatura por debajo de los cero grados Celsius.

PRONÓSTICO METEOROLÓGICO

Lunes 23 y martes 24 de enero de 2017



REGIÓN	PRONÓSTICO
SABANA DE BOGOTÁ	<p>LUNES. En la mañana se prevé cielo entre ligera y parcialmente cubierto y tiempo seco. Durante la tarde se estima cielo parcialmente cubierto y predominio de tiempo seco en la ciudad y la Sabana. En horas de la noche se espera cielo con nubosidad variada y condiciones de tiempo seco.</p> <p>MARTES. La jornada se estima cielo entre parcial y mayormente nublado, con predominio de tiempo seco en horas de la mañana. En la tarde se prevé lluvias, principalmente al oriente del área. En la noche son probables lloviznas sobre el noroccidente de la ciudad y la sabana.</p>
CARIBE	<p>LUNES. Durante la mañana se prevé tiempo seco con cielo ligeramente cubierto. En la tarde predominarán condiciones secas con cielo ligera a parcialmente cubierto en la región. En la noche se estiman condiciones secas con cielo ligeramente nublado.</p> <p>MARTES. Se prevé un día seco con cielo entre ligera y parcialmente cubierto en amplios sectores de la región, salvo al sur de los departamentos de Córdoba y Bolívar en donde no se descartan lluvias ligeras o lloviznas de corta duración en la tarde.</p>
ARCHIPIÉLAGO DE SAN ANDRÉS, PROVIDENCIA Y SANTA CATALINA	<p>LUNES. Se prevé una mañana seca con escasa nubosidad. En la tarde se espera predominio del tiempo seco con cielo entre ligera y parcialmente nublado. La noche con cielo ligeramente cubierto con tiempo seco.</p> <p>MARTES. En la mañana se estima cielo ligera a parcialmente cubierto con tiempo seco. En la tarde y noche se estima mayor nubosidad con probabilidad de lluvias ligeras.</p>
MAR CARIBE	<p>LUNES. Cielo entre ligera y parcialmente cubierto con predominio de tiempo seco, persistirá a lo largo de la jornada en gran parte del área marítima nacional.</p> <p>MARTES. Se prevé cielo parcial a ligeramente nublado durante gran parte de la jornada al centro y oriente del área. AL occidente se prevé mayor nubosidad y no se descartan lloviznas dispersas.</p>
ANDINA	<p>LUNES. Durante la mañana se espera cielo parcialmente cubierto y predominio de tiempo en gran parte de la región. En sectores de Huila se prevé mayor nubosidad con precipitaciones ligeras en las primeras horas de la jornada. Para las horas de la tarde se prevén nubosidad variada con predominio de tiempo seco sobre la región. Sin embargo, son probables lluvias sobre el oriente de Cundinamarca y Boyacá, lluvias ligeras sobre sectores de Antioquia, Risaralda y Norte de Santander. En la noche se espera cielo seminublado con lluvias sobre el suroriente de Cundinamarca y sectores de Boyacá y Norte de Santander. En el resto de la región tiempo seco.</p> <p>MARTES. En la mañana se prevé cielo seminublado con tiempo seco a la largo de la región. En la tarde y horas de la noche, se estima aumento de nubosidad con precipitaciones en zonas de Cundinamarca, Norte de Santander, Boyacá y Antioquia. El resto de la región con predominio de tiempo seco.</p>

Planeando tu día?
Descarga YA y conoce...



Consúltalo a diario y únete a
la Cultura del Pronóstico del IDEAM

Disponible para  



PRONÓSTICO METEOROLÓGICO




Lunes 23 y martes 24 de enero de 2017

REGIÓN	PRONÓSTICO
INSULAR PACÍFICA	<p>LUNES. En las islas de Malpelo y Gorgona se estima cielo parcialmente nublado con predominio de tiempo seco.</p> <p>MARTES. Se prevé tiempo seco con cielo parcialmente cubierto en Gorgona y Malpelo.</p>
PACÍFICA	<p>LUNES. La mañana con predominio de tiempo seco y cielo seminublado en amplios sectores de la región. Para la tarde se estima nubosidad variada con probables precipitaciones ligeras en sectores del centro y sur de Chocó y norte de Valle del Cauca. Son previstas condiciones secas con cielo parcialmente cubierto.</p> <p>MARTES. Son previstas condiciones entre parcial y mayormente cubiertas en la región. Se prevé precipitaciones durante la tarde en zonas de Cauca, Chocó y Valle del Cauca.</p>
OCEANO PACÍFICO	<p>LUNES. Se prevé cielo seminublado en la jornada con predominio de tiempo seco, en amplios sectores..</p> <p>MARTES. Nubosidad variada con predominio de tiempo seco a lo largo de la jornada.</p>
ORINOQUIA	<p>LUNES. A lo largo de la región se prevé cielo entre ligera y parcialmente cubierto con predominio de tiempo seco. Durante la tarde, se espera cielo seminublado con tiempo seco. Aunque, son probables lluvias sobre el oriente de Vichada y piedemonte de Meta y Arauca. Se estiman lluvias sobre el nororiente de Vichada y piedemonte de Meta y Casanare.</p> <p>MARTES. La jornada con predominio de tiempo seco y cielo seminublado. La mayor nubosidad se estima en el suroccidente de Meta y oriente de Vichada donde se advierte mayor nubosidad y lluvias de variada intensidad.</p>
AMAZONIA	<p>LUNES. En la mañana se prevé cielo entre ligera y parcialmente cubierto con predominio de tiempo seco. No se descartan precipitaciones ligeras sobre el oriente de Amazonas y sectores de Caquetá. En la tarde se estima nubosidad variada con lluvias dispersas en sectores de Amazonas, Vaupés, Guaviare y sectores de Caquetá. Nubosidad variada con lluvias entre ligeras y moderadas en áreas de Vaupés, Amazonas, oriente de Caquetá y Putumayo.</p> <p>MARTES. Cielo entre parcial y mayormente cubierto con lluvias en zonas de Amazonas, Vaupés, oriente de Guainía, Caquetá y Putumayo, especialmente en la tarde. Probabilidad de tormentas eléctricas.</p>

Planeando tu día?
Descarga YA y conoce...

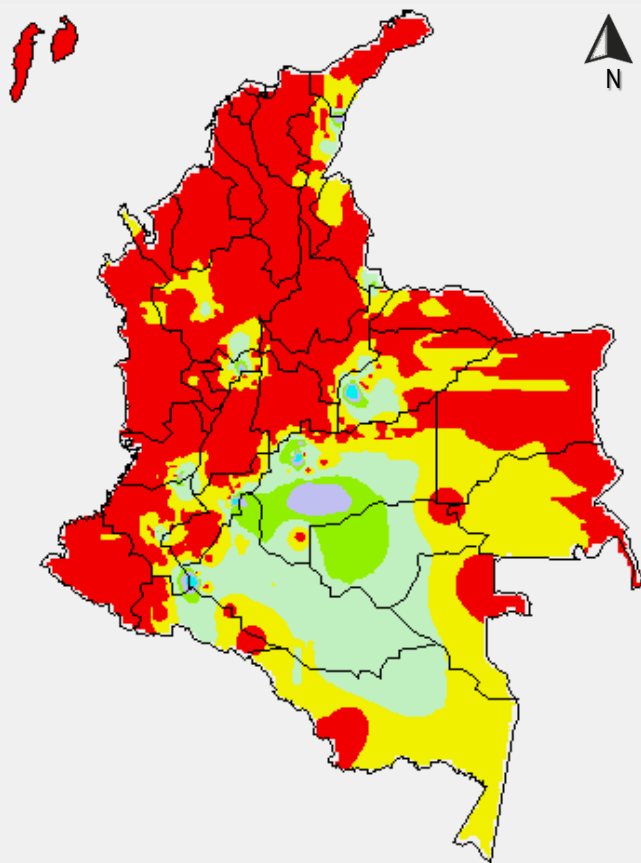


Consúltalo a diario y únete a la Cultura del Pronóstico del IDEAM

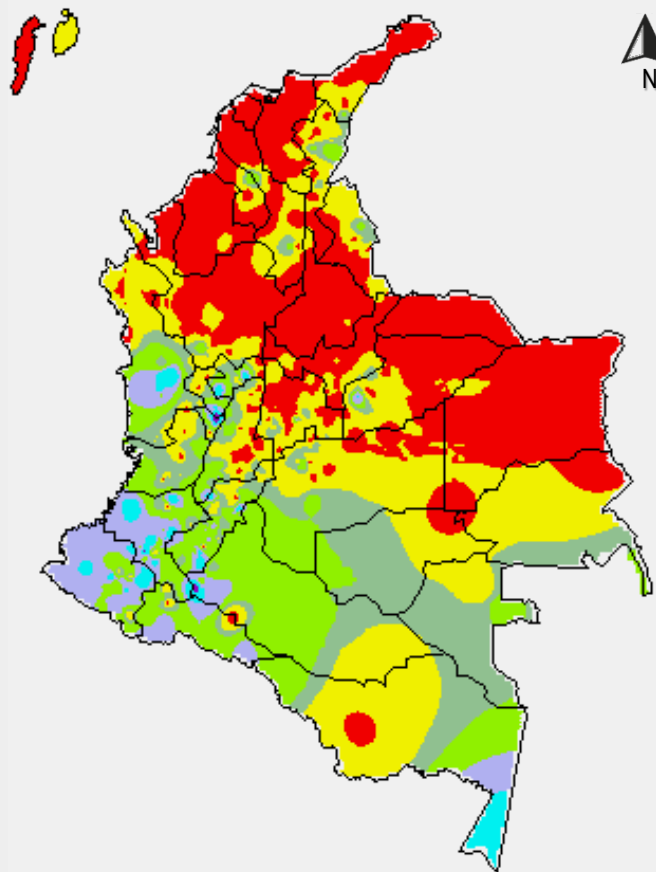
Disponible para  

MAPAS DE PRECIPITACIÓN

Precipitación diaria: desde las 7:00 a. m. del día domingo 22 de enero hasta las 7:00 a. m. del día lunes 23 de enero de 2017.



Precipitación de los últimos 3 días: desde las 7:00 a. m. del día viernes 20 de enero hasta las 7:00 a. m. del día lunes 23 de enero de 2017.



ALERTAS VIGENTES E INFORMACIÓN ADICIONAL

Para mayor información sobre el pronóstico del estado del tiempo, informes técnicos diarios, comunicados especiales, mapas diarios de temperaturas máximas y mínimas e información diaria de precipitación se sugiere consultar los siguientes enlaces:

- [MAPA DIARIO DE TEMPERATURA MÁXIMA.](#)
- [MAPA DIARIO DE TEMPERATURA MÍNIMA.](#)
- [INFORMACIÓN DIARIA DE PRECIPITACIÓN Y TEMPERATURA DE LOS PRINCIPALES AEROPUERTOS DEL PAÍS.](#)
- [MOAICO MAPAS DE PRECIPITACIÓN DIARIA EN MILÍMETROS.](#)

ALERTAS POR NIVELES DE LOS RÍOS

REGIÓN ANDINA

SITIOS PARA LOS CUALES SE GENERA LA ALERTA

ALERTA ROJA

NIVELES ALTOS EN LA CUENCA ALTA DEL RÍO CAUCA ENTRE JUANCHITO Y LA VICTORIA –VALLE DEL CAUCA

Los niveles del río Cauca a la altura de las estaciones Juanchito y Mediacaño en los departamentos de Cauca y Valle se mantienen altos, superando cotas de afectación para áreas rurales y en sectores urbanos de zonas ribereñas bajas.

El IDEAM recomienda a los pobladores ribereños y a las autoridades locales que mantengan atento seguimiento al comportamiento en el nivel del río Cauca en la parte alta, así como ante la eventualidad de crecientes súbitas en sus principales afluentes, dado que se mantienen lluvias en sectores de los departamentos de Cauca y Valle.

REGIÓN ANDINA

SITIOS PARA LOS CUALES SE GENERA LA ALERTA

ALERTA NARANJA

INCREMENTO DE NIVELES CUENCA MEDIA DEL RÍO CAUCA ENTRE LA VIRGINIA Y BOLOBOLO

Con el tránsito de las ondas de creciente registradas en la parte alta de la cuenca y de los afluentes en ese trayecto, se mantienen altos los niveles en el río Cauca. También se destacan las crecientes súbitas que se han presentado en los ríos Otún y La Vieja. Igualmente ya se están registrando niveles altos a la altura de Bolombolo (Antioquia).

CUENCA DEL RÍO TIMANÁ

Se mantienen las condiciones de desbordamiento del río Timaná en el departamento del Huila, debido a que se han reportado represamientos de lodo y piedras, aguas arriba del casco urbano de Timaná. Ante esta situación se declara la alerta con la cual se previene a los pobladores ribereños y de las zonas bajas, de las veredas San Calixto ante los eventuales desbordamientos de otras corrientes, donde se destaca la quebrada La Mansija (afluente del río Timaná), y también a los pobladores de la vereda Mantagua (con posible afectación directa del río Timaná). Otros centros urbanos susceptibles a afectación son las veredas de Tobo, Mantagua y San Marcos.

Se prevé que las condiciones críticas se mantengan en el transcurso del día, y además, se pronostican lluvias de variada intensidad; por lo anterior, a los habitantes de la región se les recomienda estar atentos a todos los avisos y planes de contingencia dirigidos por las autoridades.

ALERTAS POR NIVELES DE LOS RÍOS

REGIÓN PACÍFICA

SITIOS PARA LOS CUALES SE GENERA LA ALERTA

NIVELES ALTOS EN EL RIO MIRA

Se presentan niveles en ascenso que se pueden mantener durante el resto del día por la persistencia de lluvias que se tiene previsto ocurran en algunas cuencas de aporte de los principales afluentes.

NIVELES ALTOS EN EL RIO PATIA

Se presentan niveles en ascenso que se pueden mantener durante el resto del día por la persistencia de lluvias que se tiene previsto ocurran en algunas cuencas de aporte de los principales afluentes.

**ALERTA
 AMARILLA**

ALERTAS POR AMENAZAS DE INCENDIOS DE LA COBERTURA VEGETAL

ALERTA ROJA:

Amenaza Alta o muy alta de ocurrencia de incendios de la cobertura vegetal en zonas de bosques, cultivos y pastos, localizados en los siguientes municipios y sectores aledaños:

ALERTA NARANJA:

Amenaza moderada de ocurrencia de incendios de la cobertura vegetal en zonas de bosques, cultivos y pastos, localizados en los siguientes municipios y sectores aledaños:

REGIÓN CARIBE

SITIOS PARA LOS CUALES SE GENERA LA ALERTA

ALERTA ROJA

ATLÁNTICO: Barranquilla, Campo de La Cruz, Candelaria, Galapa, Juan de Acosta, Luruaco, Manatí, Piojó, Puerto Colombia, Repelón, Sabanalarga, Santa Lucía, Soledad.

BOLÍVAR: Achí, Arjona, Calamar, Cartagena de Indias, Clemencia, El Carmen de Bolívar, María La Baja, San Jacinto, San Jacinto del Cauca, San Pablo, Santa Catalina, Turbaco, Turbana.

CESAR: Agustín Codazzi, Bosconia, Chimichagua, El Copey, El Paso, La Paz, Pailitas, Pelaya, Pueblo Bello, Tamalameque, Valledupar.

CÓRDOBA: Ayapel, Buenavista, Cereté, Chima, La Apartada, Loricá, Montelíbano, Montería, Moñitos, Planeta Rica, Pueblo Nuevo, Puerto Escondido, Puerto Libertador, San Bernardo del Viento, San Carlos, San Pelayo, Tierralta, Valencia.

MAGDALENA: Algarrobo, Aracataca, Ariguaní (El Difícil), Fundación, Nueva Granada, Pijiño del Carmen, Sabanas de San Angel, Santa Ana, Santa Marta, Sitionuevo.

SUCRE: Caimito, Guaranda, La Unión, Majagual, Ovejas, San Benito Abad, San Marcos, San Onofre.

REGIÓN CARIBE

SITIOS PARA LOS CUALES SE GENERA LA ALERTA

ALERTA NARANJA

ATLÁNTICO: Malambo, Suan, Tubará.

BOLÍVAR: Córdoba, Magangué, Montecristo, Pinillos, Zambrano.

CESAR: Astrea, La Gloria, Manaure Balcón del Cesar.

CÓRDOBA: Chinú, Ciénaga de Oro, Cotorra, Los Córdoba, Momil, Purísima, Sahagún, San Andrés de Sotavento, San Antero

LA GUAJIRA: Dibulla, San Juan del Cesar, Uribia.

MAGDALENA: Plato.

SUCRE: Chalán, Colosó, Coveñas, Palmito, Sucre, Tolú, Toluviéjo.

Especial atención en los Parques Nacionales Naturales Isla de Salamanca, Paramillo y Sierra Nevada de Santa Marta.

ALERTAS POR AMENAZAS DE INCENDIOS DE LA COBERTURA VEGETAL

ALERTA ROJA:

Amenaza Alta o muy alta de ocurrencia de incendios de la cobertura vegetal en zonas de bosques, cultivos y pastos, localizados en los siguientes municipios y sectores aledaños:

ALERTA NARANJA:

Amenaza moderada de ocurrencia de incendios de la cobertura vegetal en zonas de bosques, cultivos y pastos, localizados en los siguientes municipios y sectores aledaños:

REGIÓN ANDINA	
SITIOS PARA LOS CUALES SE GENERA LA ALERTA	
ALERTA ROJA	ANTIOQUIA: Amalfi, Apartadó, Arboletes, Cáceres, Carepa, Caucasia, Chigorodó, Frontino, Ituango, Mutatá, Nechí, Necoclí, Remedios, San Juan de Urabá, San Pedro de Urabá, Tarazá, Turbo, Yondó (Casabe).
	BOYACÁ: Chiscas, Covarachía, Cubará, El Cocuy, El Espino, Guacamayas, Guicán, Panqueba, San Mateo, Santana, Tipacoque.
	NORTE DE SANTANDER: Cáchira, Chitagá, Cucutilla, El Carmen, Labateca, Silos, Toledo.
	SANTANDER: Aratocha, Barbosa, Barichara, Barrancabermeja, Bolivar, Cabrera, California, Capitanejo, Carcasí, Cepitá, Cerrito, Charta, Chipatá, Cimitarra, Concepción, Curití, El Carmen, El Peñón, El Playón, Enciso, Floridablanca, Galán, Girón, Guaca, Güepesa, Hato, La Paz, Landázuri, Lebrija, Los Santos, Macaravita, Málaga, Matanza, Mogotes, Molagavita, Onzaga, Piedecuesta, Puerto Parra, Puerto Wilches, Rionegro, San Andrés, San Benito, San Gil, San Joaquín, San José de Miranda, San Miguel, San Vicente de Chucurí, Santa Bárbara, Santa Helena del Opón, Simacota, Suratá, Tona, Vélez, Vetas, Zapatoca.
	TOLIMA: Santa Isabel.

REGIÓN ANDINA	
SITIOS PARA LOS CUALES SE GENERA LA ALERTA	
ALERTA NARANJA	CUNDINAMARCA: Beltrán, Chaguaní y Paime.
	NORTE DE SANTANDER: Arboledas, Chinácota, Convención, Herrán, Ragonvalia, Salazar, San Calixto, Teorama, Villa Caro.
	SANTANDER: Jordán.
	TOLIMA: Ambalema, Armero (Guayabal), Cunday.

Especial atención en los Parques Nacionales Naturales Iguaque y Catatumbo-Bari.

ALERTAS POR AMENAZAS DE INCENDIOS DE LA COBERTURA VEGETAL

ALERTA ROJA:

Amenaza Alta o muy alta de ocurrencia de incendios de la cobertura vegetal en zonas de bosques, cultivos y pastos, localizados en los siguientes municipios y sectores aledaños:

ALERTA NARANJA:

Amenaza moderada de ocurrencia de incendios de la cobertura vegetal en zonas de bosques, cultivos y pastos, localizados en los siguientes municipios y sectores aledaños:

REGIÓN ORINOQUIA

SITIOS PARA LOS CUALES SE GENERA LA ALERTA

ALERTA ROJA

ARAUCA: Arauca, Arauquita, Cravo Norte, Fortul, Puerto Rondón y Tame.
CASANARE: Sácama, San Luis de Palenque y Trinidad.
VICHADA: Cumaribo y Puerto Carreño

Especial atención en el Parque Nacional Natural El Cocuy.

REGIÓN AMAZONIA

SITIOS PARA LOS CUALES SE GENERA LA ALERTA

ALERTA ROJA

GUAINÍA: Barranco Mina, Cacahual, Inírida y Mapiripana.

REGIÓN AMAZONIA

SITIOS PARA LOS CUALES SE GENERA LA ALERTA

ALERTA NARANJA

GUAINÍA: Morichal (Morichal Nuevo).
GUAVIARE: San José del Guaviare

Especial atención en los Parques Nacionales Naturales La Paya y Puinawai.

ALERTAS POR AMENAZAS DE DESLIZAMIENTO

ALERTA ROJA:

Amenaza alta a muy alta por deslizamientos de tierra detonados por lluvias, localizados en los siguientes municipios:

ALERTA NARANJA:

Amenaza moderada por deslizamientos de tierra detonados por lluvias, localizados en los siguientes municipios:

REGIÓN ANDINA

SITIOS PARA LOS CUALES SE GENERA LA ALERTA

ALERTA ROJA

HUILA: Acevedo, Algeciras, Campohermoso, Gigante, Timaná Neiva, Pitalito, San Agustín.
QUINDIO: Salento.

REGIÓN ANDINA

SITIOS PARA LOS CUALES SE GENERA LA ALERTA

ALERTA NARANJA

ANTIOQUIA: Copacabana
CALDAS: Neira y Samaná.
QUINDIO: Buenavista, Calarcá, Circasia, Filandia, Pijao y Armenia.
RISARALDA: Pereira y Santa Rosa de Cabal.

REGIÓN PACÍFICA

SITIOS PARA LOS CUALES SE GENERA LA ALERTA

ALERTA ROJA

NARIÑO: Santa Bárbara, Iles, Barbacoas y Ricaurte

REGIÓN PACÍFICA

SITIOS PARA LOS CUALES SE GENERA LA ALERTA

ALERTA NARANJA

CAUCA: El Tambo, La Sierra, López, Popayán, Puracé (Coconuco), Rosas, Sotará (Paispamba), Timbío y Timbiquí.
CHOCÓ: Atrato (Yuto), Bagadó, Cértegui, Condoto, El Cantón del San Pablo (Managrú), Istmina, Lloró, Medio Baudó (Boca de Pepé), Medio San Juan (Andagoya), Rio Iró (Santa Rita), Tadó y Unión Panamericana (Animas).
NARIÑO: Albán (San José), Belén, El Tablón, La Cruz, La Llanada, Maguí (Payán), Roberto Payán (San José), Samaniego, San Bernardo, San Pedro de Cartago (Cartago) y Tumaco.
VALLE DEL CAUCA: Cali y Buenaventura.

ALERTAS POR AMENAZAS DE DESLIZAMIENTO

ALERTA ROJA:

Amenaza alta a muy alta por deslizamientos de tierra detonados por lluvias, localizados en los siguientes municipios:

ALERTA NARANJA:

Amenaza moderada por deslizamientos de tierra detonados por lluvias, localizados en los siguientes municipios:

SECTORES VIALES IDENTIFICADOS CON POTENCIALIDAD DE DESLIZAMIENTOS, LOS CUALES GENERAN ALERTAS	
DEPARTAMENTO	SECTOR VIAL
QUINDIO	Armenia-Pereira Armenia - La Línea Calarcá - La Cabaña
HUILA	Popayán - Río Mazamorra Patico - Candelaria
TOLIMA	Armenia - La Línea
CHOCÒ	Certeguí – Quibdó Las Animas – Certeguí Las Animas - Mumbú
CAUCA	Popayán - Río Mazamorra Patico – Candelaria Mojarras – Popayán Rosas - La Sierra - La Vega - San Sebastián - Santiago
NARIÑO	Tumaco – Junín Junín - Tuquerres

ALERTAS METEOMARINA

MAR CARIBE

**ALERTA
AMARILLA**

POR PLEAMAR

Hasta el próximo 29 de enero del presente año, se espera una de las pleamares más significativas en el mar Caribe nacional, asociada con la marea astronómica. Por lo tanto, se recomienda a los habitantes costeros, pescadores y usuarios de embarcaciones menores estar atentos a la evolución del fenómeno.

OCÉANO PACÍFICO

**ALERTA
AMARILLA**

POR PLEAMAR

Hasta el próximo 29 de enero del presente año, se espera una de las pleamares más significativas en el sur de la cuenca del Pacífico, asociada con la marea astronómica. Por lo tanto, se recomienda a los habitantes costeros, pescadores y usuarios de embarcaciones menores estar atentos a la evolución del fenómeno.

°C: grados Celsius

m: metros

mm: milímetros

msnm: metros sobre nivel del mar

Km/h: kilómetros por hora

HLC: hora local colombiana

GOES: Geostationary Operational Environmental Satellites (Satélite Geoestacionario Operacional Ambiental).

GOES-13 es el designado GOES-Este, localizado en 75° W sobre el ecuador geográfico.

PNN: Parque Nacional Natural

SFF: Santuario de Fauna y Flora



ALERTA ROJA. PARA TOMAR ACCIÓN Advierte al Sistema Nacional de Gestión del Riesgo de Desastres sobre el peligro de un fenómeno y sus efectos adversos sobre la población. Se emite una alerta sólo cuando la identificación de un evento extraordinario indique la amenaza inminente y cuando la gravedad del fenómeno requiera atención prioritaria de los comités departamentales y locales.



ALERTA NARANJA. PARA PREPARARSE Indica la amenaza de un fenómeno. No implica riesgo inmediato por lo que es catalogado como un mensaje para informarse y prepararse. El aviso implica vigilancia continua ya que las condiciones son propicias para el desarrollo de un suceso natural.



ALERTA AMARILLA. PARA INFORMARSE Se emite cuando las condiciones hidrometeorológicas son favorables para la ocurrencia de un fenómeno natural y pueden aumentar el riesgo según los pronósticos. Por sus características, este nivel está encaminado a informar.

CONDICIONES NORMALES Indica que no existe ninguna clase de alerta para la región o zona mencionada.

OMAR FRANCO | Director General

CHRISTIAN EUSCÁTEGUI | Jefe Oficina del Servicio de Pronósticos y Alertas

Profesionales de Turno:

Nelsy VERDUGO, Sonia BERMÚDEZ, Claudia TORRES, Julie TOBON, Mauricio TORRES y Enrique RODRÍGUEZ.

<http://www.ideam.gov.co>

Correos electrónicos: servicio@ideam.gov.co, alertas@ideam.gov.co

Calle 25D # 96B - 70, Piso 3. Bogotá, D.C., Colombia.

Teléfono: 3075625 Ext. 1334-1336.

Síguenos en:

