

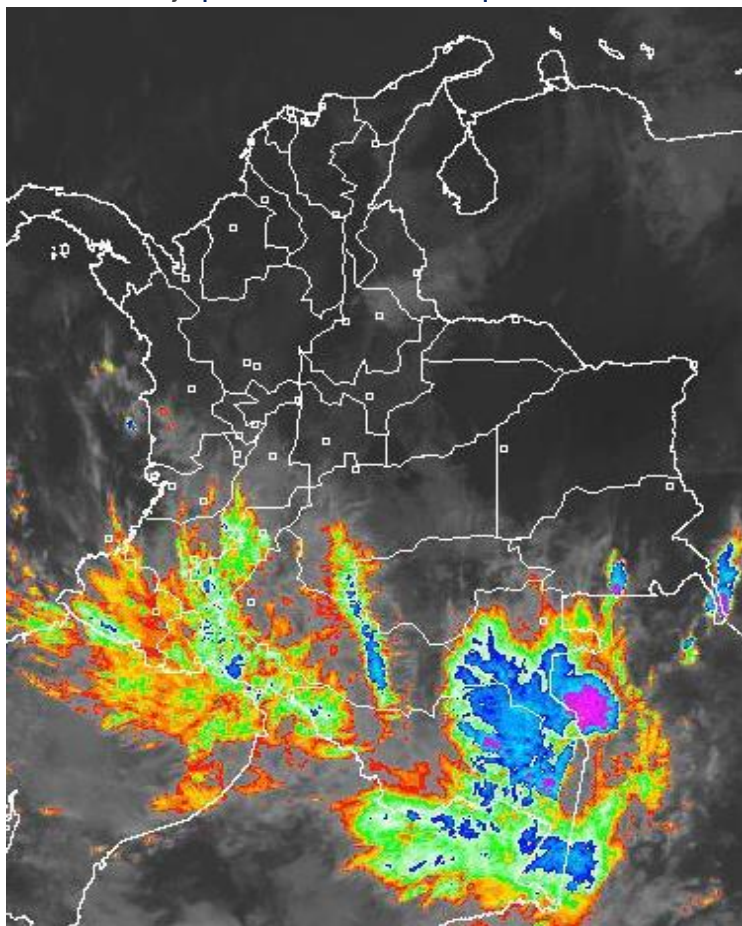
INFORME TÉCNICO DIARIO Nº 021

El IDEAM comunica al Sistema Nacional de Gestión del Riesgo (SNGR) y al Sistema Nacional Ambiental (SINA).

Bogotá D. C., sábado 21 de enero de 2017. Hora de actualización:
12:21 p. m. HLC

IMAGEN SATELITAL

Canal Infrarrojo | 21 de enero de 2017 | Hora 8:45 a. m. HLC



CONDICIONES HIDROMETEOROLÓGICAS ACTUALES

En las últimas horas la mayor nubosidad se ha concentrado en zonas del sur de las regiones Pacífica, Andina y en varios sectores de la Amazonía; con lluvias entre ligeras y moderadas acompañadas en algunos casos de actividad eléctrica. Para el día hoy se prevé que se mantengan las condiciones secas en la región Caribe, centro y norte de la Orinoquía y en el norte de la Andina. Por el contrario, en áreas de la región Pacífica, centro y sur de la Andina, al igual que en sectores de Amazonas, Vaupés, Caquetá y Putumayo.

Consulte todos los días el pronóstico del tiempo y las alertas hidrometeorológicas vigentes del IDEAM, en un formato de calidad. Alrededor de las 7:30 a. m. está a disposición del público en www.ideam.gov.co.

Se puede ver también en dispositivos móviles **AQUÍ**





LO MÁS DESTACADO

LLUVIAS REGISTRADAS EN LAS ÚLTIMAS 24 HORAS

- Incremento considerable de las precipitaciones en las últimas 24 horas, las cuales se presentaron en las regiones Pacífica, Andina, Orinoquia, e igualmente en sectores aislados de la Amazonia; se destaca que el día de ayer fue el más lluvioso en el transcurso del mes de enero de 2017. El mayor registro se presentó en el **municipio de Salento (Quindío), con 130.0 mm.**

ALERTA ROJA

- Niveles altos en los ríos Mira y Patía, e igualmente para varias corrientes en la cuenca alta del río Cauca. Por amenaza alta de deslizamientos de tierra detonados por lluvias en municipios en la región Pacífica (Nariño) y en la región Andina (Huila)
- Por amenaza alta de ocurrencia de incendios de la cobertura vegetal en zonas de bosques, cultivos y pastos, localizados en varios municipios las regiones Caribe, Andina, Orinoquia y Amazonia.

ALERTA NARANJA

- Por niveles altos de los ríos Caquetá y Putumayo.
- Por amenaza moderada de deslizamientos de tierra detonados por lluvias, en sectores inestables o de alta pendiente, localizados en municipios de las regiones Amazonia, Andina (Antioquia, Quindío) y Pacífica (Cauca, Choco, Nariño y Valle del Cauca).
- Por posibilidad moderada de incendios de la cobertura vegetal en varios municipios de las regiones Andina y Caribe.

ALERTA AMARILLA

- Por pleamar en el mar Caribe
- Por oleaje y viento en el Mar Caribe colombiano.

IMPORTANTE - DESCENSO DE LAS TEMPERATURAS MÍNIMAS

Durante los últimos días han predominado días con cielos muy despejados en horas de las tardes y noches, condiciones que favorecen la disminución de temperaturas mínimas en las madrugadas en algunos sectores del Altiplano Cundiboyacense. Se recomienda a los agricultores, ganaderos y floricultores de las zonas mencionadas, mantenerse atentos a la evolución de las condiciones meteorológicas, pues no se descarta la posibilidad de un descenso de la temperatura por debajo de los cero grados Celsius.

PRONÓSTICO CONDICIONES METEOROLÓGICAS ESPECIALES

ÁREA DEL VOLCÁN GALERAS

Cielo entre parcialmente cubierto y cubierto con lluvias a diferentes horas.

EL SERVICIO GEOLÓGICO COLOMBIANO reporta en nivel AMARILLO (III): CAMBIOS EN EL COMPORTAMIENTO DE LA ACTIVIDAD VOLCÁNICA. Lat: 1.55 Lon: -77.37

ELEVACIÓN (pies)	DIRECCIÓN	VELOCIDAD	
		NUDOS	Km/h
10,000	NOROESTE	5 - 10	9 - 18
18,000	NORESTE	5 - 10	9 - 18
24,000	NORESTE	5 - 10	9 - 18
30,000	SURESTE	10 - 15	18 - 27

ÁREA DEL VOLCÁN NEVADO DEL HUILA

En el transcurso de la jornada, predominarán las condiciones mayormente cubiertas con precipitaciones a diferentes horas.

EL SERVICIO GEOLÓGICO COLOMBIANO reporta en nivel AMARILLO (III): CAMBIOS EN EL COMPORTAMIENTO DE LA ACTIVIDAD VOLCÁNICA. Lat: 2.92 Lon: -76.05

ELEVACIÓN (pies)	DIRECCIÓN	VELOCIDAD	
		NUDOS	Km/h
10,000	NOROESTE	5 - 10	9 - 18
18,000	NORTE	5 - 10	9 - 18
24,000	NORESTE	10 - 15	18 - 27
30,000	SURESTE	15 - 20	27 - 36

ÁREA DEL VOLCÁN CERRO MACHÍN

A lo largo de la jornada se pronostican condiciones nubosas con precipitaciones entre ligeras y moderadas.

EL SERVICIO GEOLÓGICO COLOMBIANO reporta en nivel AMARILLO (III): CAMBIOS EN EL COMPORTAMIENTO DE LA ACTIVIDAD VOLCÁNICA. Lat: 4.80 Lon: -75.62

ELEVACIÓN (pies)	DIRECCIÓN	VELOCIDAD	
		NUDOS	Km/h
10,000	NORTE	5 - 10	9 - 18
18,000	NORESTE	5 - 10	9 - 18
24,000	NORESTE	10 - 15	18 - 27
30,000	SURESTE	15 - 20	27 - 36

ÁREA DEL VOLCÁN NEVADO DEL RUIZ

Cielo entre parcialmente cubierto y cubierto con lluvias a diferentes horas.

EL SERVICIO GEOLÓGICO COLOMBIANO reporta en nivel AMARILLO (III): CAMBIOS EN EL COMPORTAMIENTO DE LA ACTIVIDAD VOLCÁNICA. Lat: 4.89 Lon: -75.32

ELEVACIÓN (pies)	DIRECCIÓN	VELOCIDAD	
		NUDOS	Km/h
10,000	NORTE	0 - 5	0 - 9
18,000	NORESTE	0 - 5	0 - 9
24,000	NORTE	0 - 5	0 - 9
30,000	NORESTE	5 - 10	9 - 18

ÁREA DEL COMPLEJO VOLCÁNICO CHILES-CERRO NEGRO DE

Predominarán las condiciones cubiertas con precipitaciones entre ligeras y moderadas. No se descarta la posibilidad de actividad eléctrica.

EL SERVICIO GEOLÓGICO COLOMBIANO reporta en nivel AMARILLO (III): CAMBIOS EN EL COMPORTAMIENTO DE LA ACTIVIDAD VOLCÁNICA. Lat: 0.81-Lon:77.93 Lat: 0.76 Lon: -77.95

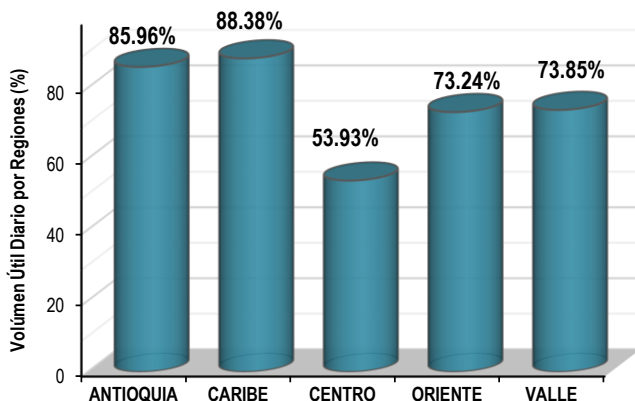
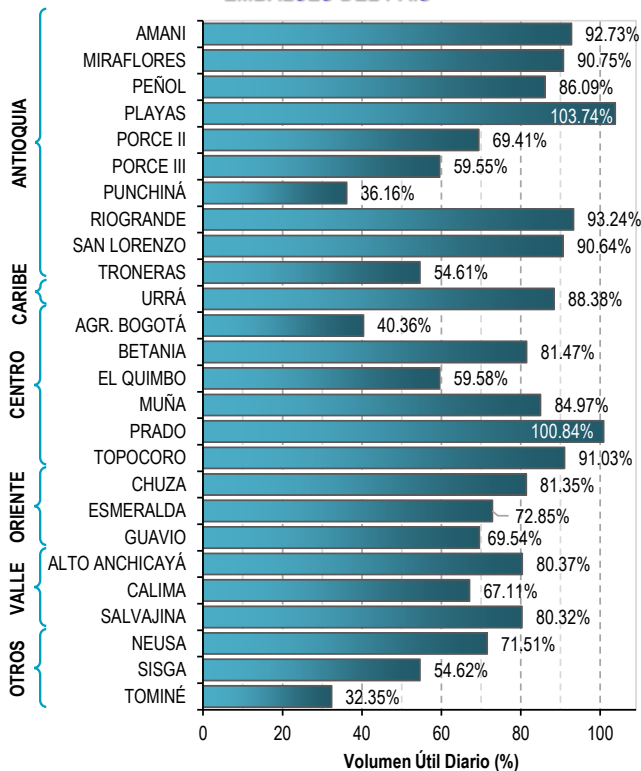
ELEVACIÓN (pies)	DIRECCIÓN	VELOCIDAD	
		NUDOS	Km/h
10,000	NOROESTE	0 - 5	0 - 9
18,000	NOROESTE	0 - 5	0 - 9
24,000	NORESTE	0 - 5	0 - 9
30,000	NORESTE	5 - 10	9 - 18

ESTADO DE LOS EMBALSES

A continuación se relaciona el volumen útil diario de los principales embalses del país (expresado en porcentaje), de acuerdo con la información reportada por XM S.A. E.S.P en la siguiente dirección electrónica:

<http://ido.xm.com.co/ido/SitePages/hidrologia.aspx?q=reservas>

VOLUMEN ÚTIL DIARIO EN LOS PRINCIPALES EMBALSES DEL PAÍS



Para estar informado diariamente de lo que pasa con el **pronóstico del tiempo y las alertas.**

Síguenos en Twitter
@IDEAMColombia



PRECIPITACIONES

A continuación se relacionan los municipios donde en las últimas 24 horas se registraron precipitaciones iguales o superiores a 35.0 mm.

DEPARTAMENTO	MUNICIPIO
AMAZONAS	Leticia (64.1).
CALDAS	Neira (80.0), Samaná (72.0), Manizales (68.4).
CAQUETÁ	San José del Fragua (75.7), Valparaíso (57.0), Florencia (47.0).
CAUCA	Puracé (100.0), Bolívar (95.0), Rosas (92.8), Santander de Quilichao (83.0), Balboa (69.0), Cauca (64.8), Sotará (61.2), Guapi (68.5), Cajibío (46.0), Timbiquí (42.0)
CUNDINAMARCA	Choachí (50.0).
CHOCÓ	Lloró (93.8), Istmina (65.0).
HUILA	Elías (61.0), Acevedo (53.0), Tesalia (42.0), Rivera (42.0).
NARIÑO	San Bernardo (87.7), El Tablón de Gómez (78.9), Nariño (75.0), La Llanada (72.1), La Cruz (70.0), Arboleda (69.0), Barbacoas (63.4), Buesaco (58.3), Tumaco (56.4), Pasto (55.6), El Peñol (53.1), Pupiales (46.4), Tangua (46.1), Colón (44.0), Cumbal (40.8), Túquerres (40.0).
PUTUMAYO	San Miguel (57.6), Puerto Ospina (56.4), Santiago (41.0)..
QUINDÍO	Salento (130.0) , Calarcá (77.3).
RISARALDA	Santa Rosa de Cabal (63.0), Pereira (47.4).
TOLIMA	Planadas (40.0).

Para estar informado diariamente de lo que pasa con el **pronóstico del tiempo y las alertas.**

Síguenos en Twitter
@IDEAMColombia



TEMPERATURAS MÁXIMAS

A continuación se relacionan los municipios donde en las últimas 24 horas se registraron temperaturas iguales o superiores a 35.0 °C.

DEPARTAMENTO	MUNICIPIO
ATLANTICO	Manatí (36.0).
CAQUETA	Valparaíso (36.0).
CESAR	Bosconia (36.6), Agustín Codazzi (36.2), Valledupar (36.0).
CÓRDOBA	Ciénaga de Oro (36.0), Ayapel (35.2).
CUNDINAMARCA	Jerusalén (35.6).
PUTUMAYO	Puerto Leguizamo (35.4).
SANTANDER	Puerto Parra (36.6), Capitanejo (35.0).
TOLIMA	Valle de San Juan (37.6), Ambalema (35.4).

ALERTA POR DESCENSOS SIGNIFICATIVOS DE LAS TEMPERATURAS MÍNIMAS DEL AIRE

A continuación se relacionan los municipios donde en las últimas 24 horas se registraron temperaturas iguales o menores a 5 °C:

REGIÓN ANDINA

SITIOS PARA LOS CUALES SE GENERA LA ALERTA

ALERTA AMARILLA

HELADAS O DESCENSOS SIGNIFICATIVOS DE LAS TEMPERATURAS MÍNIMAS DEL AIRE.

En los últimos días, se han presentado condiciones propicias para la presencia de heladas por descensos significativos de las temperaturas mínimas del aire en horas de la madrugada, especialmente sobre algunos municipios que históricamente han sido más vulnerables a la ocurrencia del fenómeno. Dichos municipios se relacionan a continuación:

BOGOTÁ D. C.: Aeropuerto Eldorado (4.4).

BOYACÁ: Cerinza (0.8), Paipa (2.4), Duitama (3.0), Toca (3.8), Sogamoso (4.2), Tunja (4.8), Duitama (4.6).

CUNDINAMARCA: Madrid (2.2), Sopó (2.6), Mosquera (3.4), Tenjo (4.0), Guasca (4.2) Chía (4.9), Choachí (4.6).

Especial atención en los municipios de Duitama, Paipa y Cerinza, el departamento de Boyacá



PRONÓSTICO METEOROLÓGICO



Sábado 21 y domingo 22 de enero de 2017

REGIÓN	PRONÓSTICO
SABANA DE BOGOTÁ	<p>SÁBADO. En horas de la mañana se prevé cielo seminublado con predominio de tiempo seco e intervalos soleados. Para la tarde se estima cielo parcialmente cubierto con predominio de tiempo seco en gran parte del área, salvo sobre los Cerros orientales y en algunas zonas del occidente de la sabana; donde no se descartan algunas lloviznas. Durante la noche nubosidad variada con predominio de tiempo seco.</p> <p>DOMINGO. La jornada mantendrá cielo parcialmente nublado con predominio de tiempo seco e intervalos soleados, salvo en la noche donde no se descartan lloviznas ligeras al oriente del área.</p>
CARIBE	<p>SÁBADO. Se estima una mañana seca con cielo entre ligera y parcialmente cubierto. En la tarde predominarán las condiciones secas con cielo ligera a parcialmente cubierto en la región en gran parte de la región, excepto en algunas zonas del sur de Córdoba, Bolívar y Cesar; donde no se descartan lloviznas. Durante la noche se pronostica tiempo seco con escasa nubosidad.</p> <p>DOMINGO. Se prevé un día seco con cielo entre ligera y parcialmente cubierto en amplios sectores de la región.</p>
ARCHIPIÉLAGO DE SAN ANDRÉS, PROVIDENCIA Y SANTA CATALINA	<p>SÁBADO. Se prevé una mañana seca con escasa nubosidad. En la tarde se espera predominio del tiempo seco con cielo seminublado. Para la noche cielo parcialmente cubierto con tiempo seco en el área insular.</p> <p>DOMINGO. Se estima cielo ligera a parcialmente cubierto a lo largo de la jornada con predominio de tiempo seco.</p>
MAR CARIBE	<p>SÁBADO. Se estima que durante la jornada persistan condiciones de tiempo seco con cielo entre ligera y parcialmente cubierto.</p> <p>DOMINGO. Se prevé cielo parcial a ligeramente nublado durante gran parte de la jornada</p>
ANDINA	<p>SÁBADO. En horas de la mañana se estima cielo parcialmente cubierto con predominio de tiempo seco al norte de la región, al centro y sur mayor nubosidad con precipitaciones entre ligeras y moderadas en las montañas de Cauca, Nariño, Huila, Tolima y en algunos sectores de Caldas y Quindío. No se descarta la posibilidad de actividad eléctrica. Para las horas de la tarde se prevén lluvias en zonas de montaña de Huila, Nariño y Cauca. Precipitaciones menos intensas en áreas del occidente de Tolima, sur y occidente de Antioquia, Cundinamarca, Caldas y Risaralda. No se descartan algunas precipitaciones en el oriente de Norte de Santander. Para la noche se estiman precipitaciones en zonas de Nariño, Huila, montañas de Cauca y en algunos sectores de Antioquia, Caldas y Tolima. El resto de la región con predominio de tiempo seco.</p> <p>DOMINGO. Se estiman precipitaciones en zonas de Cundinamarca, Tolima, Huila, Nariño y en el occidente de Eje Cafetero. El resto de la región con predominio de tiempo seco.</p>

 **Planeando tu día?**
Descarga YA y conoce...



Consúltalo a diario y únete a la Cultura del Pronóstico del IDEAM

Disponible para  



PRONÓSTICO METEOROLÓGICO



Sábado 21 y domingo 22 de enero de 2017

REGIÓN	PRONÓSTICO
INSULAR PACÍFICA	SÁBADO. En las islas de Malpelo y Gorgona se estima nubosidad variada, con predominio de tiempo seco. DOMINGO. Se prevé tiempo seco con cielo parcialmente cubierto en Gorgona y Malpelo.
PACÍFICA	SÁBADO. En la mañana cielo entre parcial y mayormente cubierto, con lluvias y/o lloviznas en zonas de Nariño, Cauca, centro y occidente de Valle del Cauca y en el sur de Chocó. Para la tarde se estima nubosidad variada con precipitaciones en sectores del centro y sur de Chocó, norte y oriente de Cauca, litoral de Valle del Cauca y Nariño. Posibilidad de actividad eléctrica. Durante las horas de la noche son previstas lluvias en zonas de litoral de Cauca, Valle del Cauca y norte de Nariño. Precipitaciones de menor intensidad al sur de Chocó. DOMINGO. Son previstas condiciones entre parcial y mayormente cubiertas en la región. Las precipitaciones de mayor volumen se estiman en zonas de Cauca y Valle del Cauca, en horas de la tarde y durante algunas horas de la noche.
OCEANO PACÍFICO	SÁBADO. Se prevé cielo entre parcial y mayormente cubierto con precipitaciones al litoral central y sur en las horas de la mañana, y luego por la noche con menor intensidad. DOMINGO. Nubosidad variada con precipitaciones en zonas del centro y sur de la zona marítima, especialmente en cercanías al litoral.
ORINOQUIA	SÁBADO. Cielo parcialmente cubierto con predominio de tiempo seco en horas de la mañana en gran parte del centro y norte de la región, mientras que en el suroccidente de Meta son previstas lluvias y/o lloviznas. En la tarde se pronostica tiempo seco con cielo seminublado en amplios sectores del centro y norte de la región, mientras que en zonas del sur de Meta y de Vichada se estiman algunas precipitaciones. Para la noche se prevé tiempo seco con cielo ligeramente cubierto en gran parte de la región. No se descartan algunas precipitaciones en el occidente de Meta. DOMINGO. La jornada con predominio de tiempo seco y cielo seminublado. La mayor nubosidad se estima en el suroccidente de Meta; donde no se descartan algunas lloviznas.
AMAZONIA	SÁBADO. En la mañana se prevé cielo cubierto con lluvias entre ligeras y moderadas en sectores de Amazonas, Vaupés, Caquetá, Putumayo y en el sur de Guainía. Probabilidad de tormentas eléctricas. En la tarde se estima nubosidad variada con lluvias en sectores de Amazonas, Vaupés, Caquetá, Putumayo y en el sur de Guaviare y Guainía. Posibilidad de descargas eléctricas. En la noche nubosidad variada con lluvias entre ligeras y moderadas en áreas de Guainía, Vaupés, Amazonas y menos intensas en el occidente de Caquetá y Putumayo. No se descarta actividad eléctrica. DOMINGO. Cielo entre parcial y mayormente cubierto con lluvias en zonas de Amazonas, Vaupés, oriente de Guainía, Caquetá y Putumayo, especialmente en la tarde. Probabilidad de tormentas eléctricas.

Planeando tu día?
Descarga YA y conoce...



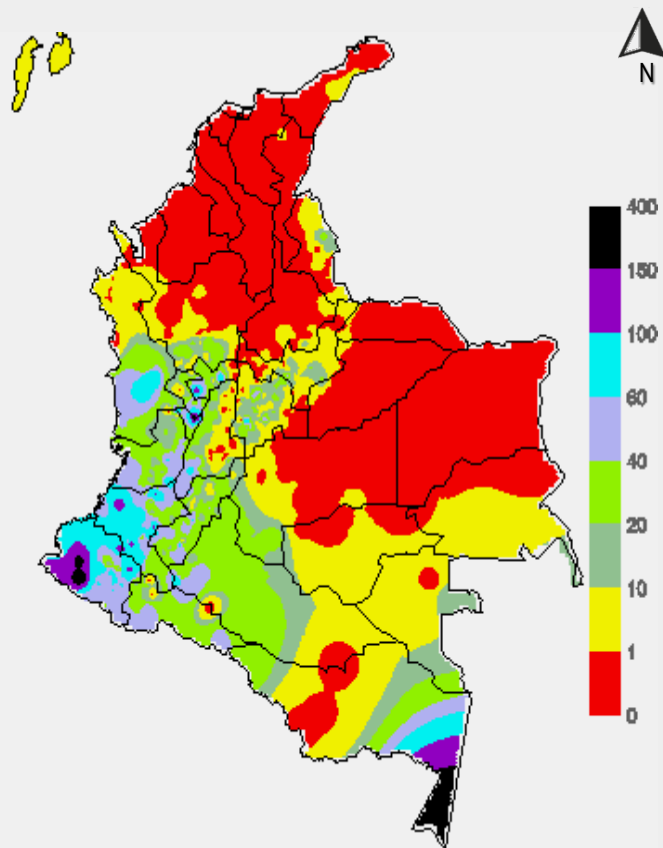
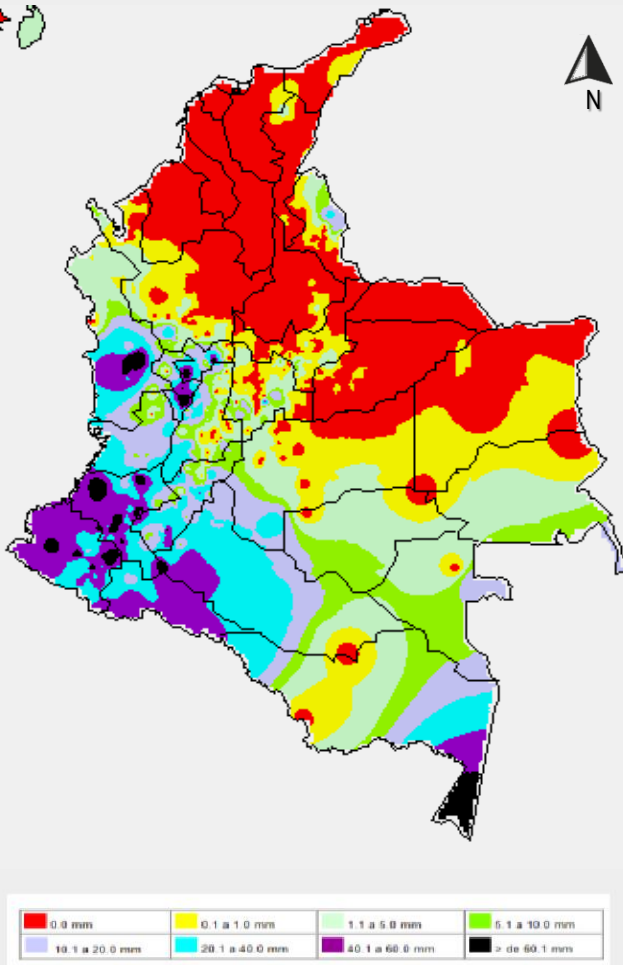
Consúltalo a diario y únete a la Cultura del Pronóstico del IDEAM

Disponible para  

MAPAS DE PRECIPITACIÓN

Precipitación diaria: desde las 7:00 a. m. del día viernes 20 de enero hasta las 7:00 a. m. del día sábado 21 de enero de 2017.

Precipitación de los últimos 3 días: desde las 7:00 a. m. del día miércoles 18 de enero hasta las 7:00 a. m. del día sábado 21 de enero de 2017.



ALERTAS VIGENTES E INFORMACIÓN ADICIONAL

Para mayor información sobre el pronóstico del estado del tiempo, informes técnicos diarios, comunicados especiales, mapas diarios de temperaturas máximas y mínimas e información diaria de precipitación se sugiere consultar los siguientes enlaces:

- [MAPA DIARIO DE TEMPERATURA MÁXIMA.](#)
- [MAPA DIARIO DE TEMPERATURA MÍNIMA.](#)
- [INFORMACIÓN DIARIA DE PRECIPITACIÓN Y TEMPERATURA DE LOS PRINCIPALES AEROPUERTOS DEL PAÍS.](#)
- [MOAICO MAPAS DE PRECIPITACIÓN DIARIA EN MILÍMETROS.](#)

ALERTAS POR NIVELES DE LOS RÍOS

REGIÓN PACÍFICA

SITIOS PARA LOS CUALES SE GENERA LA ALERTA

ALERTA ROJA

NIVELES ALTOS EN EL RIO MIRA Y CRECIENTES SUBITAS EN AFLUENTES

Se mantiene esta alerta debido a las crecientes súbitas que continúan registrándose en el río Mira a la altura de la estación San Juan, en jurisdicción del municipio de San Andrés de Tumaco, con niveles que han superando la cota de afectación. En la mañana de hoy nuevamente se observa un incremento en los niveles como consecuencia de las precipitaciones de carácter fuerte que se han presentado en la región. Esta condición de niveles altos ocasiona afectaciones en zonas urbanas y rurales del municipio de Tumaco y genera represamiento en los ríos afluentes al río Mira, por lo cual se pueden presentar afectaciones en las zonas ribereñas de estos ríos.

El IDEAM recomienda a la ciudadanía y a las autoridades de Gestión del Riesgo Local y Regional, estar atentos al comportamiento de los niveles y tomar las acciones necesarias ante posibles afectaciones por inundaciones en algunos sectores bajos del río Mira y sus aportantes, hacia las poblaciones de Llorente, Imbilí y Peña Colorada.

REGIÓN PACÍFICA

SITIOS PARA LOS CUALES SE GENERA LA ALERTA

ALERTA ROJA

NIVELES ALTOS EN EL RIO PATIA

Como consecuencia de las intensas lluvias que se registraron durante toda la noche anterior en la parte alta de la cuenca del río Patía, se reporta en horas de la mañana a la altura de la población de Cumbitara (Nariño) un incremento sude nivel que ya ha alcanzado 2.5 metros, sin alcanzar aún el pico máximo de la creciente. Se advierte a la población ribereña estar atentos al transito de la onda aguas debajo de la población de Cumbitara en jurisdicción del municipio de Cumbitara en el departamento de Nariño. Se destaca que el pronóstico indica que se mantendrán las lluvias en esta cuenca de aporte y se evidencian incrementos de nivel en los ríos Guiza y Guáitara en las últimas horas.

El IDEAM recomienda a la ciudadanía en general y las autoridades de Gestión del Riesgo Local y Regional, permanecer atentos al comportamiento del nivel del río Patía y sus principales afluentes, entre los que destacan los ríos Telembí y Guaitara.

ALERTAS POR NIVELES DE LOS RÍOS

REGIÓN ANDINA

SITIOS PARA LOS CUALES SE GENERA LA ALERTA

ALERTA ROJA

NIVELES ALTOS EN LA CUENCA ALTA DEL RIO CAUCA A LA ALTURA DE YOTOCO (VALLE DEL CAUCA).

Los niveles del río Cauca a la altura de Mediacanoa en el municipio de Yotoco, en el departamento del Valle, continuo registrando niveles en ascenso, alcanzando las cotas de afectación para áreas rurales. Se espera que los niveles comiencen a ceder en horas de la tarde-noche. A la altura de Juanchito se observa un descenso en los niveles.

El IDEAM recomienda a los pobladores ribereños y a las autoridades locales que mantengan atento seguimiento al comportamiento en el nivel del río Cauca en la parte alta, así como ante la eventualidad de crecientes súbitas en sus principales afluentes, dado que se mantienen lluvias en sectores de los departamentos de Cauca y Valle.

Debido al incremento de las precipitaciones, en especial en la cuenca alta del río Cauca, se registran incrementos importantes en su cauce principal lo mismo que en sus principales afluentes; éstas crecidas son amortiguadas por el embalse de La Salvajina, incidiendo en su incremento en el porcentaje de nivel de almacenamiento.

REGIÓN AMAZONIA

SITIOS PARA LOS CUALES SE GENERA LA ALERTA

ALERTA NARANJA

PROBABILIDAD DE INCREMENTOS SUBITOS EN LA CUENCA ALTA DE LOS RIOS CAQUETÁ Y PUTUMAYO.

Debido a las intensas lluvias que se presentaron durante la noche y que seguramente generaron crecientes súbitas en los ríos del Piedemonte amazónico en la parte alta de los ríos Caquetá y Putumayo, se mantiene esta alerta para estos ríos y sus principales afluentes, en especial el río Caraño en el municipio de Florencia (Caquetá), afluente al río Orteguzza, dado que se prevé continúen las fluctuaciones en el nivel, dadas las lluvias registradas.

ALERTAS POR AMENAZAS DE INCENDIOS DE LA COBERTURA VEGETAL

ALERTA ROJA:

Amenaza Alta o muy alta de ocurrencia de incendios de la cobertura vegetal en zonas de bosques, cultivos y pastos, localizados en los siguientes municipios y sectores aledaños:

ALERTA NARANJA:

Amenaza moderada de ocurrencia de incendios de la cobertura vegetal en zonas de bosques, cultivos y pastos, localizados en los siguientes municipios y sectores aledaños:

REGIÓN CARIBE

SITIOS PARA LOS CUALES SE GENERA LA ALERTA

**ALERTA
 ROJA**

ATLÁNTICO: Barranquilla, Campo de La Cruz, Candelaria, Galapa, Juan de Acosta, Luruaco, Manatí, Piojó, Puerto Colombia, Repelón, Sabanalarga, Santa Lucía y Soledad.

BOLÍVAR: Achí, Arjona, Calamar, Cartagena de Indias, Clemencia, Córdoba, Magangué, María La Baja, Morales, San Jacinto del Cauca, San Pablo, Santa Catalina, Santa Rosa del Sur, Simití, Turbaco, Turbaná y Zambrano.

CESAR: Agustín Codazzi, Becerrill, Bosconia, Chimichagua, Curumaní, El Copey, El Paso, La Jagua de Ibirico, La Paz, Manaure Balcón del Cesar, Pailitas, Pelaya, Pueblo Bello, San Diego, Tamalameque y Valledupar.

CÓRDOBA: Ayapel, Buenavista, Cereté, Chima, Chinú, Cotorra, La Apartada, Lórica, Momil, Montelíbano, Montería, Moñitos, Planeta Rica, Pueblo Nuevo, Puerto Escondido, Puerto Libertador, Purísima, San Andrés de Sotavento, San Antero, San Bernardo del Viento, San Carlos, San Pelayo, Tierralta y Valencia..

LA GUAJIRA: Dibulla, La Jagua del Pilar y Urumita.

MAGDALENA: Aracataca, Ariguaní (El Díficil), El Banco, Fundación, Plato, Santa Ana, Santa Marta y Sitionuevo.

SUCRE: Caimito, Coveñas, Guaranda, La Unión, Majagual, Palmito, Sampués, San Benito Abad, San Marcos, San Onofre, Sincelejo y Sucre..

REGIÓN CARIBE

SITIOS PARA LOS CUALES SE GENERA LA ALERTA

**ALERTA
 NARANJA**

BOLÍVAR: El Carmen de Bolívar, Hatillo de Loba, Montecristo, Pinillos y San Jacinto.

CÓRDOBA: Ciénaga de Oro y Los Córdoba

MAGDALENA: Algarrobo, Ciénaga, Pijiño del Carmen y Sabanas de San Ángel.

SUCRE: El Roble, Galeras, Ovejas y Tolú.

Especial atención en los Parques Nacionales Naturales Isla de Salamanca, Paramillo y Sierra Nevada de Santa Marta.

ALERTAS POR AMENAZAS DE INCENDIOS DE LA COBERTURA VEGETAL

ALERTA ROJA:

Amenaza Alta o muy alta de ocurrencia de incendios de la cobertura vegetal en zonas de bosques, cultivos y pastos, localizados en los siguientes municipios y sectores aledaños:

ALERTA NARANJA:

Amenaza moderada de ocurrencia de incendios de la cobertura vegetal en zonas de bosques, cultivos y pastos, localizados en los siguientes municipios y sectores aledaños:

REGIÓN ANDINA

SITIOS PARA LOS CUALES SE GENERA LA ALERTA

ALERTA ROJA

ANTIOQUIA: Amalfi, Apartadó, Arboletes, Cáceres, Carepa, Caucasia, Chigorodó, Frontino, Mutatá, Nechí, Necoclí, Remedios, San Juan de Urabá, San Pedro de Urabá, Turbo y Yondó (Casabe).

REGIÓN ANDINA

SITIOS PARA LOS CUALES SE GENERA LA ALERTA

ALERTA NARANJA

ANTIOQUIA: Ituango y Tarazá.
BOYACÁ: Chiscas, Covarachía, Cubará, El Cocuy, El Espino, Guacamayas, Guicán, Panqueba, Paya, San Mateo y Tipacoque..
CUNDINAMARCA: Beltrán y Chaguaní.
NORTE DE SANTANDER: Chitagá, Convención, El Carmen, Labateca, Silos y Toledo.
SANTANDER: Aratoca, Barichara, Barrancabermeja, Cabrera, California, Capitanejo, Carcasí, Cepitá, Cerrito, Charta, Cimitarra, Concepción, Curití, El Carmen, Enciso, Floridablanca, Galán, Girón, Guaca, Hato, Landázuri, Lebrija, Los Santos, Macaravita, Málaga, Matanza, Mogotes, Molagavita, Onzaga, Piedecuesta, Puerto Parra, Puerto Wilches, Rionegro, San Andrés, San Gil, San Joaquín, San José de Miranda, San Miguel, San Vicente de Chucurí, Santa Bárbara, Santa Helena del Opón, Simacota, Suratá, Tona, Vélez, Zapatoca, Barbosa, Bolivar, Charalá, Chipatá, El Peñón, Gámbita, Güepa, La Paz y San Benito.

Especial atención en los Parques Nacionales Naturales Iguaque y Catatumbo-Bari.

ALERTAS POR AMENAZAS DE INCENDIOS DE LA COBERTURA VEGETAL

ALERTA ROJA:

Amenaza Alta o muy alta de ocurrencia de incendios de la cobertura vegetal en zonas de bosques, cultivos y pastos, localizados en los siguientes municipios y sectores aledaños:

ALERTA NARANJA:

Amenaza moderada de ocurrencia de incendios de la cobertura vegetal en zonas de bosques, cultivos y pastos, localizados en los siguientes municipios y sectores aledaños:

REGIÓN ORINOQUIA

SITIOS PARA LOS CUALES SE GENERA LA ALERTA

ALERTA ROJA

ARAUCA: Arauca, Arauquita, Cravo Norte, Fortul, Puerto Rondón y Tame.
CASANARE: Hato Corozal, Nunchía, Paz de Ariporo, Pore, Sácama, San Luis de Palenque, Támara y Trinidad.
VICHADA: Cumaribo y Puerto Carreño

REGIÓN ORINOQUIA

SITIOS PARA LOS CUALES SE GENERA LA ALERTA

ALERTA NARANJA

CASANARE: Yopal.

Especial atención en el Parque Nacional Natural El Cocuy.

REGIÓN AMAZONIA

SITIOS PARA LOS CUALES SE GENERA LA ALERTA

ALERTA ROJA

GUAINÍA: Barranco Mina, Cacahual, Inírida,

REGIÓN AMAZONIA

SITIOS PARA LOS CUALES SE GENERA LA ALERTA

ALERTA NARANJA

GUAINÍA: Mapiripana y Puerto Colombia.

Especial atención en los Parques Nacionales Naturales La Paya y Puinawai.

ALERTAS POR AMENAZAS DE DESLIZAMIENTO

ALERTA ROJA:

Amenaza alta a muy alta por deslizamientos de tierra detonados por lluvias, localizados en los siguientes municipios:

ALERTA NARANJA:

Amenaza moderada por deslizamientos de tierra detonados por lluvias, localizados en los siguientes municipios:

REGIÓN ANDINA

SITIOS PARA LOS CUALES SE GENERA LA ALERTA

ALERTA ROJA

HUILA: Neiva, Pitalito, San Agustín.
QUINDIO: Circasia y Salento.

REGIÓN ANDINA

SITIOS PARA LOS CUALES SE GENERA LA ALERTA

ALERTA NARANJA

ANTIOQUIA: Copacabana
CALDAS: Aranzazu, Chinchiná, Filadelfia, Manizales, Neira, Samaná y Villamaria.
CUNDINAMARCA: El Colegio
QUINDIO: Armenia, Buenavista, Calarcá, Córdoba, Filandia y Pijao.
RISARALDA: Pereira y Santa Rosa de Cabal.
TOLIMA: Cajamarca e Ibagué.

REGIÓN AMAZONIA

SITIOS PARA LOS CUALES SE GENERA LA ALERTA

ALERTA NARANJA

PUTUMAYO: Mocoa

REGIÓN PACÍFICA

SITIOS PARA LOS CUALES SE GENERA LA ALERTA

ALERTA ROJA

NARIÑO: Barbacoas y Ricaurte

ALERTAS POR AMENAZAS DE DESLIZAMIENTO

ALERTA ROJA:

Amenaza alta a muy alta por deslizamientos de tierra detonados por lluvias, localizados en los siguientes municipios:

ALERTA NARANJA:

Amenaza moderada por deslizamientos de tierra detonados por lluvias, localizados en los siguientes municipios:

REGIÓN PACÍFICA

SITIOS PARA LOS CUALES SE GENERA LA ALERTA

ALERTA NARANJA

CAUCA: Almaguer, Argelia, Balboa, Bolívar, Cajibío, Cali, Caldono, Caloto, El Tambo, Guapi, Ambaló, La Sierra, La Vega, López, Patía (El Bordo), Popayán, Puracé (Coconuco), Rosas, San Sebastián, Santa Rosa, Santander de Quilichao, Silvia, Sotará (Paispamba), Sucre, Timbío, Timbiquí, Toribío y Totoró.

CHOCÓ: Alto Baudó (Pie de Pato), Atrato (Yuto), Bagadó, Bajo Baudó (Pizarro), Cértegui, Condoto, El Cantón del San Pablo (Managrú), Istmina, Lloró, Medio Baudó (Boca de Pepé), Medio San Juan (Andagoya), Rio Iró (Santa Rita), Rio Quito (Paimadó), Tadó y Unión Panamericana (Animas).

NARIÑO: Albán (San José), Arboleda (Berruecos), Belén, Buesaco, El Charco, El Peñol, El Tablón, El Tambo, La Cruz, La Florida, La Llanada, La Tola, La Unión, Leiva, Los Andes (Sotomayor), Magüí (Payán), Mallama (Piedrancha), Nariño, Olaya Herrera (Bocas de Satinga), Roberto Payán (San José), Samaniego, San Bernardo, San Lorenzo, San Pablo, San Pedro de Cartago (Cartago) y Tumaco.

VALLE DEL CAUCA: Buenaventura.

SECTORES VIALES IDENTIFICADOS CON POTENCIALIDAD DE DESLIZAMIENTOS, LOS CUALES GENERAN ALERTAS

DEPARTAMENTO	SECTOR VIAL
NARIÑO	Tumaco – Junín Junín - Túquerres
HUILA	San Agustín - Neiva Sector Pericongo Neiva - Pitalito
CAUCA	Mojarras – Popayán Rosas - La Sierra - La Vega - San Sebastián - Santiago
QUINDÍO	Armenia-Pereira

ALERTAS METEOMARINA

MAR CARIBE

ALERTA AMARILLA

POR OLEAJE Y VIENTO.

Se estima para el día de hoy viento entre 15 y 25 nudos, con altura del oleaje que oscilará entre 2.0 m y 3.0 m, la tendencia es a la disminución, esta situación se estima para amplios sectores del Caribe colombiano. Por lo que se recomienda a pescadores y usuarios de embarcaciones de poco calado consultar con las Capitanías de puerto para monitorear la evolución del fenómeno.

POR PLEAMAR.

Hasta el próximo 29 de enero del presente año, se espera una de las pleamares más significativas en el mar Caribe nacional, asociada con la marea astronómica. Por lo tanto, se recomienda a los habitantes costeros, pescadores y usuarios de embarcaciones menores estar atentos a la evolución del fenómeno.

°C: grados Celsius

m: metros

mm: milímetros

msnm: metros sobre nivel del mar

Km/h: kilómetros por hora

HLC: hora local colombiana

GOES: Geostationary Operational Environmental Satellites (Satélite Geostacionario Operacional Ambiental).

GOES-13 es el designado GOES-Este, localizado en 75° W sobre el ecuador geográfico.

PNN: Parque Nacional Natural

SFF: Santuario de Fauna y Flora



ALERTA ROJA. PARA TOMAR ACCIÓN Advierte al Sistema Nacional de Gestión del Riesgo de Desastres sobre el peligro de un fenómeno y sus efectos adversos sobre la población. Se emite una alerta sólo cuando la identificación de un evento extraordinario indique la amenaza inminente y cuando la gravedad del fenómeno requiera atención prioritaria de los comités departamentales y locales.



ALERTA NARANJA. PARA PREPARARSE Indica la amenaza de un fenómeno. No implica riesgo inmediato por lo que es catalogado como un mensaje para informarse y prepararse. El aviso implica vigilancia continua ya que las condiciones son propicias para el desarrollo de un suceso natural.



ALERTA AMARILLA. PARA INFORMARSE Se emite cuando las condiciones hidrometeorológicas son favorables para la ocurrencia de un fenómeno natural y pueden aumentar el riesgo según los pronósticos. Por sus características, este nivel está encaminado a informar.

CONDICIONES NORMALES Indica que no existe ninguna clase de alerta para la región o zona mencionada.

OMAR FRANCO | Director General

CHRISTIAN EUSCÁTEGUI | Jefe Oficina del Servicio de Pronósticos y Alertas

Profesionales de Turno:

Oscar MARTINEZ, Sonia BERMÚDEZ, Diego SUÁREZ, Araminta VEGA y Albert PARDO.

<http://www.ideam.gov.co>

Correos electrónicos: servicio@ideam.gov.co, alertas@ideam.gov.co

Calle 25D # 96B - 70, Piso 3. Bogotá, D.C., Colombia.

Teléfono: 3075625 Ext. 1334-1336.

Síguenos en:

