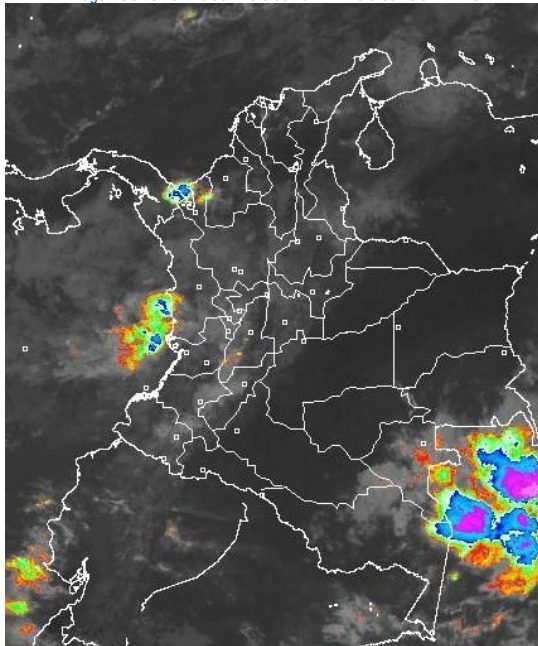


## CONDICIONES HIDROMETEOROLÓGICAS ACTUALES

En las últimas 24 horas han tendido a concentrarse las lluvias en las zonas de montaña, dejando las lluvias más significativas en sectores de la región Pacífica y centro y sur de la Andina; persisten las condiciones secas en amplios sectores de la Orinoquia, con excepción del oriente del Vichada que a presentado lluvias de carácter ligero. Se mantiene la ALERTA por niveles altos en algunos sectores de la cuenca baja del río Magdalena y en la cuenca media-baja del río Cauca. En zonas de ladera de los departamentos de Chocó, Norte de Santander, Huila, Caldas, Nariño y Cauca se mantiene amenaza por deslizamientos de tierra. Se presentan condiciones secas con altas temperaturas del aire en los departamentos de: Arauca, Casanare, Vichada, Meta, Guainía, Caquetá y Boyacá.

## IMAGEN SATELITAL

Imagen GOES 13 \* 5 de Enero de 2011 \* Hora 09:15 a.m. HLC



## CONDICIONES METEOROLÓGICAS ESPECIALES – PRONÓSTICO

### ÁREA DEL VOLCÁN CERRO MACHÍN

Cielo mayormente nublado precipitaciones fuertes.

INGEOMINAS lo reporta en **NIVEL AMARILLO (III): CAMBIOS EN EL COMPORTAMIENTO DE LA ACTIVIDAD VOLCANICA**

ELEVACIÓN (pies)	DIRECCIÓN	VELOCIDAD	
		NUDOS	KPH
10,000	NORTE	1	2
18,000	NORESTE	6	11
24,000	ESTE	7	13
30,000	SURESTE	10	18

### ÁREA DEL VOLCÁN NEVADO DEL HUILA

Cielo parcialmente nublado precipitaciones ligeras.

INGEOMINAS lo reporta en **NIVEL AMARILLO (III): CAMBIOS EN EL COMPORTAMIENTO DE LA ACTIVIDAD VOLCANICA**

ELEVACIÓN (pies)	DIRECCIÓN	VELOCIDAD	
		NUDOS	KPH
10,000	SUROESTE	1	2
18,000	NORESTE	9	17
24,000	NORESTE	15	28
30,000	ESTE	20	37

### ÁREA DEL VOLCÁN GALERAS

Cielo mayormente nublado precipitaciones moderadas.

INGEOMINAS lo reporta en **NIVEL AMARILLO (III): CAMBIOS EN EL COMPORTAMIENTO DE LA ACTIVIDAD VOLCANICA**

ELEVACIÓN (pies)	DIRECCIÓN	VELOCIDAD	
		NUDOS	KPH
10,000	OESTE	2	4
18,000	ESTE	11	20
24,000	ESTE	18	33
30,000	ESTE	25	46

## LO MÁS DESTACADO

- Los valores más representativos de precipitación se registraron en los departamentos de: Antioquia, Tolima, Caldas; el valor más alto se presentó en el municipio de Caicedonia (141.0 mm) Valle de Cauca, el cual rompió el promedio histórico para el mes de enero.
- Persisten las condiciones secas y de altas temperaturas en los departamentos de: Arauca, Casanare, Vichada, Boyacá, Meta, Guainía y Caquetá inclusive no se descarta la posibilidad de incendios forestales en algunos municipios por lo que se recomienda a los pobladores estar atentos durante los próximos días y semanas.
- Se mantiene la afectación por inundaciones en algunos sectores de las poblaciones de El Banco, Magangué y Plato con **ALERTA** por niveles altos del río Magdalena. Los sectores afectados por la ruptura del Canal del Dique continúan inundados, particularmente en los municipios de Santa Lucía, Manatí, Campo de La Cruz, Repelón, Candelaria y Suán (Atlántico).
- El río Cauca en la cuenca media-baja permanece con niveles altos y se mantiene en **ALERTA** por desbordamientos en algunos sectores. Las lluvias que se han presentado en sectores del eje cafetero y departamento de Antioquia durante los últimos dos días han generado nuevos incrementos en el cauce principal del Cauca desde Bolombolo hacia aguas abajo.
- Se mantiene un **AVISO**, por posibles desembalses del embalse de Prado dado que aportantes de este como el río Cunday se encuentran registrando actualmente crecientes súbitas. Se recomienda a pobladores ribereños estar atentos a nuevos comunicados sobre cambios en el nivel del embalse.
- En áreas inestables de montaña de los departamentos Chocó, Caldas, Norte de Santander, Huila, Nariño y Cauca, se mantiene un **AVISO** por deslizamientos de tierra debido a la continua saturación de humedad de los suelos. Se recomienda atención especial en las principales vías terrestres de los Santanderes, Antioquia y Eje cafetero.
- De acuerdo con información de XM, el volumen útil diario de reservas del nivel de los embalses es de 77.04 %. Se mantiene la recomendación para que los pobladores ribereños ubicados aguas abajo de los embalses estén atentos ante posibles vertimientos durante los próximos días, particularmente en los embalses del departamento de Antioquia.

## TEMPERATURAS MINIMAS

A continuación se relacionan los municipios donde se presentaron temperaturas inferiores a 5°C:

DEPARTAMENTO	MUNICIPIOS
CUNDINAMARCA	Choachí (2.6°C)
SANTANDER	Berlín (1.6°C)

## TEMPERATURAS MÁXIMAS

A continuación se relacionan los municipios donde se presentaron temperaturas iguales o superiores a 35°C:

DEPARTAMENTO	MUNICIPIOS
CAQUETA	Solano (35.2°C)
TOLIMA	Amalema (35.0°C)

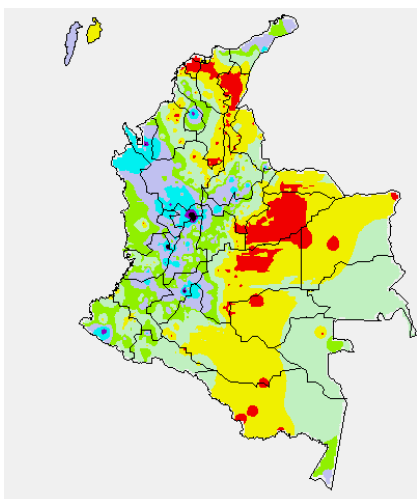
## PRECIPITACIONES

A continuación se relacionan los municipios donde en las últimas 24 horas se registraron precipitaciones superiores a 30 mm.

DEPARTAMENTO	MUNICIPIOS
ANTIOQUIA	Medellín (51.0), Rionegro (33.0), Anzá (30.0), Girardota (35.0), Apartadó (76.0), Concepción (32.0), Jardín (37.3), Jericó (53.0), Valparaiso (33.0)
BOYACA	Pauna (46.0)
CALADAS	Victoria (102.7), Samaná (105.0), Pensilvania (45.0), Riosucio (42.0)
CAUCA	Santander de Quilichao (47.5)
CORDOBA	Tierralta (31.4)
CUNDINAMARCA	Chagüaní (31.5)
HUILA	Neiva (40.0), Rivera (93.0)
NARIÑO	Barbacoas (59.0)
SANTANDER	Mogotes (39.4), El Carmen (36.5), Chimá (35.0)
SUCRE	San Benito (48.0)
TOLIMA	Ibagué (45.2), Prado (44.0), San Sebastián de Mariquita (90.0), Chaparral (39.5)
VALLE DEL CAUCA	Caicedonia (141.0)

## MAPA DE PRECIPITACIÓN DIARIA

Desde las 7:00 a.m. del martes 4 de Enero hasta las 7:00 a.m. del miércoles 5 de Enero de 2011.



0.0 mm	0.1 a 1.0 mm	1.1 a 5.0 mm	5.1 a 10.0 mm
10.1 a 20.0 mm	20.1 a 40.0 mm	40.1 a 60.0 mm	> de 60.1 mm

## PRONÓSTICO METEOROLÓGICO

REGION	PRONOSTICO
SABANA DE BOGOTÁ	En la mañana cielo entre parcial a mayormente nublado con precipitaciones ligeras hacia el final de la mañana. En la tarde y noche fortalecimiento de la nubosidad con precipitaciones moderadas. 10 -19°C. Para mañana condiciones similares pero con precipitaciones menos intensas a lo largo del día.
ANDINA	En la mañana cielo parcialmente nublado en amplios sectores de la región, precipitaciones ligeras sobre las zonas de montaña. En la tarde fortalecimiento de la nubosidad sobre toda la región, con precipitaciones moderadas sobre Antioquia, Santanderes, Boyacá, Cundinamarca y Eje Cafetero, las más intensas sobre zonas de montaña y precipitaciones ligeras en el resto de la región. Para mañana condiciones muy similares pero con precipitaciones más intensas en los Santanderes, Boyacá, Eje Cafetero y Cundinamarca.
CARIBE	Durante la mañana cielo parcialmente nublado con precipitaciones ligeras sobre Sucre y Córdoba. En la tarde y noche, incremento de la nubosidad sobre toda la región registrando precipitaciones ligeras al sur de Bolívar y Magdalena; entre ligeras y moderadas en Sucre y Córdoba; y entre moderadas y fuertes sobre las inmediaciones de la Sierra Nevada de Santa Marta y La Guajira. Para mañana condiciones similares, adicionando el del departamento del Atlántico; las lluvias más intensas en horas de la tarde y la noche.
ARCHIPIÉLAGO DE SAN ANDRÉS, PROVIDENCIA Y SANTA CATALINA	En el archipiélago de San Andrés, Providencia y Santa Catalina, cielo parcialmente nublado con predominio de tiempo seco a lo largo de la jornada. Para mañana cielo parcialmente nublado con precipitaciones ligeras en horas de la mañana y la tarde.
MAR CARIBE	En amplios sectores del mar Caribe nacional especialmente cerca a las costas, persistirán condiciones nubosas con precipitaciones de variada intensidad, las más intensas cerca a los Golfos de Urabá, Morrosquillo y litoral de La Guajira especialmente en la tarde y la noche. Para mañana condiciones similares las lluvias más intensas en horas de la mañana y la noche.
PACIFICA	Cielo parcialmente nublado con precipitaciones entre ligeras y moderadas a lo largo del día presentándose las más intensas en horas de la tarde y la noche sobre el Chocó, Valle del Cauca y Cauca y menos intensas sobre Nariño. Para mañana condiciones similares pero con precipitaciones menos intensas en horas de la tarde y noche sobre toda la región.
INSULAR PACÍFICA	Cielo mayormente nublado con precipitaciones moderadas durante la mañana sobre Malpelo y Gorgona. Para mañana condiciones similares.
OCEANO PACÍFICO	Cielo entre parcial a mayormente nublado con precipitaciones entre ligeras a moderadas en horas de la mañana en la zona sur y centro del Océano Pacífico. Para mañana condiciones similares pero con precipitaciones más intensas en el centro y norte del Océano Pacífico.
ORINOQUIA	Cielo parcialmente nublado sobre toda la región con predominio de tiempo seco a lo largo del día; no se descartan algunas lloviznas sobre el Piedemonte Llanero y al oriente del Vichada. Para mañana condiciones similares pero con precipitaciones al sur de la región en horas de la tarde y noche.
AMAZONIA	Se esperan condiciones de cielo entre parcial a mayormente nublado en horas de la mañana. En la tarde fortalecimiento de la nubosidad con precipitaciones entre moderadas y fuertes sobre Amazonas, Vaupés, oriente del Caquetá, Guainía y Guaviare. En horas de la noche atenuación de la nubosidad y las precipitaciones. Para mañana precipitaciones menos intensas; se ubicaran sobre Guaviare, Guainía, Vaupés y Amazonas en horas de la tarde y noche.

## BOLETINES \* AVISOS \* ALERTAS

\* Para mayor información sobre el Pronóstico del Estado del Tiempo, Informes Técnicos Diarios y Comunicados Especiales, e informes de otras áreas temáticas, tales como Hidrología, Deslizamientos de Tierra e Incendios, se sugiere consultar las siguientes direcciones electrónicas:

<http://bart.ideam.gov.co/wrfideam/>

<http://institucional.ideam.gov.co/jsp/>

<http://www.pronosticosvalertas.gov.co/jsp/loader.js?iServicio=Publicaciones&ITipo=publicaciones&Funcion=oadContenidoPublicacion&id=909>

<http://www.pronosticosvalertas.gov.co/jsp/loader.js?iServicio=Publicaciones&ITipo=publicaciones&Funcion=oadContenidoPublicacion&id=995>

### REGIÓN CARIBE

#### ALERTA: NIVELES ALTOS EN LA CUENCA BAJA DEL RÍO MAGDALENA

Aunque el nivel del río Magdalena en la parte baja de la cuenca reporta una condición de muy ligero descenso en los últimos días, estos persisten en estados altos especialmente en la cuenca baja y superando las cotas críticas de desbordamiento y las inundaciones lentas que afectan poblaciones ribereñas especialmente del sector comprendido entre El Banco y Plato (Magdalena). El IDEAM mantiene el nivel de **ALERTA** en las siguientes poblaciones:

- **Bolívar:** Magangué.
- **Magdalena:** Belén, en la Ciénaga de Zapatos.

#### ALERTA: NIVELES ALTOS EN EL CANAL DEL DIQUE

Extensos sectores aledaños al Canal del Dique se mantienen inundados en las poblaciones de Santa Lucía, Campo de la Cruz, Repelón, Suán y Manatí en el departamento de Atlántico.

### REGIÓN ANDINA

#### ALERTA: NIVELES ALTOS EN EL RIO CAUCA

Se mantiene el nivel de **ALERTA** en las siguientes zonas:

- **Risaralda:** niveles altos en La Virginia donde se superan las cotas de desbordamiento.
- **Valle del Cauca:** Algunos sectores en inmediaciones del municipio de Yotoco.

Y durante las últimas 24 horas ha alcanzado nuevamente la cota crítica de afectación de los sectores más bajos de la población de Bolombolo

- **Antioquia:** municipio de Venecia, corregimiento de Bolombolo

#### ALERTA: PROBABILIDAD DE DESLIZAMIENTOS DE TIERRA

- **Norte de Santander:** Amenaza moderada a alta por deslizamientos en los municipios de Sardinata y Cúcuta, Puerto Santander, Villa del Rosario, San Cayetano, Lourdes, Bucarasica.
- **Cundinamarca:** Amenaza moderada a alta por deslizamientos en los cerros Orientales en la Ciudad de Bogotá, en las localidades de Ciudad Bolívar, Soacha, Usaquén, Rafael Uribe y San Cristóbal.

Se recomienda especial atención en la vía Cúcuta-Pamplona y Cúcuta-Bucaramanga.

#### AVISO POR NIVELES ALTOS EN EL EMBALSE DE PRADO

La represa de Prado se mantiene en **AVISO** ante la posibilidad de desembalses dado que los aportantes como el río Cunday se encuentra registrando actualmente crecientes súbitas.

#### AVISO: PROBABILIDAD DE DESLIZAMIENTOS DE TIERRA

- **Nariño:** amenaza moderada por deslizamientos de tierra en jurisdicción de los municipios de: Cumbitara, Linares, La Florida, Ospina, Fúnes, Cumbal y Mallama.
- **Cauca:** amenaza moderada por deslizamientos en los municipios de: Popayán, Rosas, La Sierra, Bolívar, Timbío, Santander de Quilichao, Mercaderes y Silvia.
- **Caldas:** amenaza moderada por deslizamientos en los municipios de: Manzañares, Manizales y Samaná.
- **Huila:** amenaza moderada por deslizamientos en los municipios de: rivera, Villavieja, Santa María, Campoalegre, Aipe y Algeciras.

Especial atención amerita la vía Panamericana entre los municipios de Popayán y Pasto y la vía Mariquita-Fresno-Manizales.

### REGION ORINOQUIA

#### BOLETÍN: PROBABILIDAD DE DESLIZAMIENTOS DE TIERRA

**Meta:** amenaza moderada a baja por deslizamientos de tierra en jurisdicción de los municipios de Cubarral y Restrepo.

#### BOLETÍN: PROBABILIDAD DE CRECIENTES SUBITAS

Ante la posibilidad de un incremento de lluvias en sectores de la parte alta de la cuenca del Arauca durante los próximos días se emite un boletín por crecientes súbitas en el cauce principal del río

### REGIÓN AMAZÓNICA

#### CONDICIONES NORMALES

### REGIÓN PACÍFICA

#### AVISO: PROBABILIDAD DE DESLIZAMIENTOS DE TIERRA

**Chocó:** amenaza moderada a alta por deslizamientos de tierra en jurisdicción de los municipios de Quibdó, Istmina, Condoto y Paimadó. Se estima amenaza moderada en los municipios de Bahía Solano, Pie de Pato, Nuquí y Bajo Baudó.

**Nariño:** amenaza moderada por deslizamientos de tierra en jurisdicción de los municipios de: Barbacoas y Ricaurte.

#### AVISO: POR NIVELES ALTOS EN EL RIO ATRATO

De acuerdo con el pronóstico de lluvias en sectores de la cuenca del río Atrato, se emite un AVISO ante la probabilidad de incrementos en el nivel del río el cual presenta actualmente estados altos que afectan por inundaciones las partes media y baja de la cuenca, particularmente las poblaciones ribereñas ubicadas aguas abajo de la ciudad de Quibdó y hasta la desembocadura del río en el Mar Caribe.

#### BOLETÍN: PROBABILIDAD DE CRECIENTES SUBITAS

Ante la probabilidad de persistencia en las lluvias sobre sectores de las cuencas de los ríos Mira y Telembí se mantiene un BOLETIN por crecientes súbitas. Se recomienda a pobladores de las zonas bajas de los sectores de Puerto Candelillas (Llorente) hasta San Isidro (Tumaco), en el departamento de Nariño mantenerse atentos al seguimiento del comportamiento de los niveles.

Persisten las lluvias en la cabecera municipal de Barbacoas (Nariño), por lo que se recomienda especial atención a las zonas ribereñas bajas en el sector comprendido entre los municipios de Maguí (Payán), Ricaurte (Altaquer) y Roberto Payán (San José).

No se descartan nuevas crecientes súbitas en la cuenca del río Micay particularmente en inmediaciones del municipio López de Micay (Cauca).

### MAR CARIBE

#### ALERTA: OLEAJE Y VIENTO

En el área marítima nacional prevalecerán las condiciones de riesgo para la travesía en pequeñas embarcaciones aguas adentro, la altura de las olas variará entre 2.0 – 4.0 metros y el viento alcanzará 30 – 35 nudos con posibilidad de ráfagas superiores, se sugiere a pescadores y usuarios de embarcaciones de poco calado consultar con las Capitanías de puerto antes de zarpar.

### OCÉANO PACÍFICO

#### BOLETÍN: TIEMPO LLUVIOSO

En amplios sectores del Pacífico colombiano se advierten condiciones de lluviosas, especialmente después del mediodía y durante la noche, no se descarta la presencia de actividad eléctrica presente y rachas de viento, se recomienda a usuarios de embarcaciones pequeñas y de bajo calado consultar con las Capitanías de puerto al transitar por el área.

#### BOLETÍN: OLEAJE Y VIENTO

En el centro y sur aguas adentro del Océano Pacífico se presentaran condiciones adversas para la navegación menor dada la probabilidad de que el oleaje tenga valores entre 2 y 3 metros y el viento valores entre 20 y 25 nudos, se sugiere a pescadores y usuarios de embarcaciones de poco calado consultar las Capitanías de Puerto antes de zarpar.

#### BOLETÍN: PLEAMAR

Desde hoy martes 4 de Enero hasta el 9 de Enero del presente año se prevé una de las pleamares más significativas del mes, se sugiere a pobladores costeros estar atentos ante la evolución del fenómeno.

**ALERTA. PARA TOMAR ACCIÓN** Advierte a los sistemas de prevención y atención de desastres sobre la amenaza que puede ocasionar un fenómeno con efectos adversos sobre la población, el cual requiere la atención inmediata por parte de la población y de los cuerpos de atención y socorro. Se emite una alerta sólo cuando la identificación de un evento extraordinario indique la probabilidad de amenaza inminente y cuando la gravedad del fenómeno implique la movilización de personas y equipos, interrumpiendo el normal desarrollo de sus actividades cotidianas.

**AVISO. PARA PREPARARSE** Indica la presencia de un fenómeno. No implica amenaza inmediata y como tanto es catalogado como un mensaje para informarse y prepararse. El aviso implica vigilancia continua ya que las condiciones son propicias para el desarrollo de un fenómeno, sin que se requiera permanecer alerta.

**BOLETÍN. PARA INFORMARSE** Es un mensaje oficial por el cual se difunde información. Por lo regular se refiere a eventos observados, reportados o registrados y puede contener algunos elementos de pronóstico a manera de orientación. Por sus características

Ricardo LOZANO PICÓN, Director General.  
María Teresa MARTÍNEZ GÓMEZ, Jefe Oficina de Pronósticos y Alertas.  
Daniel USECHE SAMUDIO, Coordinador de Alertas Ambientales.  
Coordino: Juan Francisco ALAMEDA.

Profesionales en turno:  
Jhon Jairo VALENCIA, Juan Antonio ARAGN Claudia CONTRERAS, Gloria ARANGO,  
Mauricio TORRES,  
Mario MORENO y Hernando CÁRDOSO.

Internet: <http://www.ideam.gov.co>  
Correo electrónico [alertasideam@gmail.com](mailto:alertasideam@gmail.com) [alertasideam@ideam.gov.co](mailto:alertasideam@ideam.gov.co)  
Carrera 10 N° 20 - 30 \*\* Piso 9. Bogotá. D. C.