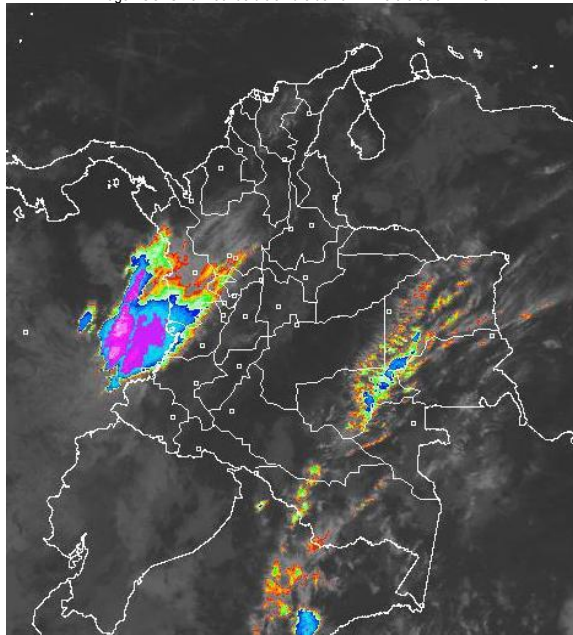


## CONDICIONES HIDROMETEOROLÓGICAS ACTUALES

Este fin de semana predominará tiempo seco soleado y altas temperaturas del aire en amplios sectores del país, Lluvias entre ligeras y moderadas en el litoral pacífico colombiano y al sur de la Amazonia. Se mantiene la **ALERTA ROJA** para el embalse de Prado (Tolima). Persisten los niveles altos y la **ALERTA ROJA** en algunos sectores de la cuenca baja del río Magdalena, así como en zonas ribereñas de la cuenca media del río Cauca. Se emite **ALERTA ROJA** por deslizamientos de tierra en áreas inestables de los departamentos de Caldas y Chocó. La disminución de las precipitaciones en algunos sectores de las Regiones Orinoquía y Andina, dan inicio a las condiciones propicias para la ocurrencia de incendios de la cobertura vegetal.

## IMAGEN SATELITAL

Imagen GOES-13 \* 30 de diciembre de 2011 \* Hora 9:00 a. m.HLC



## PRONÓSTICO CONDICIONES METEOROLÓGICAS ESPECIALES

### ÁREA DEL VOLCÁN CERRO MACHÍN (4.8, -75.62)

Cielo parcialmente nublado con predominio de tiempo seco.

INGEOMINAS lo reporta en **NIVEL AMARILLO (III): CAMBIOS EN EL COMPORTAMIENTO DE LA ACTIVIDAD VOLCÁNICA.**

ELEVACIÓN (pies)	DIRECCIÓN	VELOCIDAD	
		NUDOS	KPH
10,000	NORESTE	5	9
18,000	NORESTE	10	18
24,000	SUROESTE	20	37
30,000	SUROESTE	25	46

### ÁREA DEL VOLCÁN NEVADO DEL HUILA (2.92, -76.05)

Cielo parcialmente nublado con predominio de tiempo seco.

INGEOMINAS lo reporta en **NIVEL AMARILLO (III): CAMBIOS EN EL COMPORTAMIENTO DE LA ACTIVIDAD VOLCÁNICA.**

ELEVACIÓN (pies)	DIRECCIÓN	VELOCIDAD	
		NUDOS	KPH
10,000	NORTE	20	37
18,000	NORESTE	15	28
24,000	NORESTE	20	37
30,000	SUROESTE	30	56

### ÁREA DEL VOLCÁN GALERAS (1.55, -77.37)

Cielo parcialmente nublado con tiempo seco. Sin embargo, son probables algunas lloviznas ligeras en la tarde.

INGEOMINAS lo reporta en **NIVEL AMARILLO (III): CAMBIOS EN EL COMPORTAMIENTO DE LA ACTIVIDAD VOLCÁNICA.**

ELEVACIÓN (pies)	DIRECCIÓN	VELOCIDAD	
		NUDOS	KPH
10,000	ESTE	5	9
18,000	NORESTE	20	37
24,000	SUROESTE	25	46
30,000	SUROESTE	40-50	74-93
30,000	SURESTE	40-45	74-83

## LO MÁS DESTACADO

- Las precipitaciones se concertaron en sectores de la Región Andina costa Pacífica y sectores de la Región Amazónica. El mayor registro se presentó en el municipio de **Samaná (Caldas)** con **215.0 mm**.
- ALERTA ROJA** para el río Magdalena en el Canal del Dique, por cuanto persisten los niveles altos especialmente en el sector de Santa Lucía hasta Repelón (Atlántico), por lo cual se recomienda especial atención para los municipios de Campo de La Cruz y Manatí en el Atlántico.
- ALERTA ROJA** para el río Cauca por niveles altos. Mantienen su tendencia de descenso, sin embargo, todavía se encuentran muy cercanos a las cotas de desbordamiento.
- ALERTA ROJA** para el embalse de Prado según lo reportado por el operador EPSA. La tendencia es de descenso y en el momento no se realizan vertimientos.
- ALERTA ROJA** por amenaza alta a muy alta de deslizamientos de tierra en áreas inestables de los departamentos de Chocó y Caldas.
- ALERTA NARANJA** por niveles altos en el río La Miel, actualmente se encuentra en descenso, luego de la creciente súbita registrada ayer superando cotas de desbordamiento en la población de San Miguel (Caldas).
- ALERTA NARANJA** del río Atrato y varios de sus afluentes; se registran inundaciones lentas en inmediaciones de Quibdó (Chocó). Se previene a los pobladores estar atentos ante la posibilidad de crecientes.
- ALERTA NARANJA** para el río Cauca en su cuenca media y baja, aunque predomina la condición de niveles en descenso.
- ALERTA NARANJA** por amenaza moderada a alta de deslizamientos de tierra en áreas inestables de los departamentos de Boyacá, Cundinamarca, Chocó, Tolima, Meta, Putumayo, Cauca y Caldas.
- ALERTA NARANJA** por amenaza moderada de incendios de la cobertura vegetal en la región Orinoquía y algunos sectores de la Región Andina.
- ALERTA AMARILLA EMBALSE BETANIA.** A las 12:00 horas de hoy, EMGESA reporta la alerta amarilla debido a que el nivel del embalse supera la cota 560 m.s.n.m. Las compuertas del vertedero se encuentran cerradas.

## INFORMACIÓN DE RADIACIÓN ULTRAVIOLETA

ALTOS VALORES DE RADIACIÓN ULTRAVIOLETA ENTRE LOS MESES DE ENERO Y MARZO DEL 2012

Altos valores de radiación ultravioleta a finales de diciembre de 2011 y hasta marzo del 2012. En consecuencia a la disminución de la nubosidad, principalmente en horas de la mañana y primeras horas de la tarde y los bajos valores de ozono en el país en esta época, se recomienda: evitar la exposición directa al sol entre las 9 de la mañana y las 4 de la tarde, usar ropa protectora cuando se está exponiendo al sol (camisa de manga larga, sombreros de ala ancha, lentes protectores), usar bloqueadores solares para la piel con un factor de protección 30 o mayor y por último deben cuidarse más los rubios o pelirrojos y los niños. Lo anterior es porque los rayos ultravioleta pueden producir eritemas (quemaduras de la piel por exposición al Sol), acelera el envejecimiento de la piel y puede producir cáncer de piel, daños oculares y afecta el sistema inmunológico. Estas consecuencias se pueden presentar en todo el territorio nacional, pero son más evidentes en las zonas montañosas, en particular al sur de Antioquia, santanderes, Tolima, Eje Cafetero, Boyacá, Cundinamarca, Huila, Cauca y Nariño.

### TEMPERATURAS MÍNIMAS

A continuación se relacionan los municipios donde se presentaron temperaturas inferiores a 5°C:

DEPARTAMENTO	MUNICIPIOS
CUNDINAMARCA	Suba (4.2°C), Sopó (4.6°C)
BOYACÁ	Sogamoso (1.5°C), Toca (4.0°C), Paipa (4.2°C)

### ESTADO DE LOS EMBALSES

A continuación se relacionan los volúmenes útiles diarios de reservas de algunos embalses de acuerdo con información de hoy a las 6:00 a. m. consultada en XM:

EMBALSE	DEPARTAMENTO	VOLUMEN ÚTIL DIARIO, %
PLAYAS	Antioquia	122.41
TRONERAS	Antioquia	111.86
EL PEÑOL	Antioquia	104.66
SAN LORENZO	Antioquia	101.59
RIOGRANDE 2	Antioquia	97.22
MIRAFLORES	Antioquia	90.98
PORCE III	Antioquia	64.32
PORCE II	Antioquia	66.08
PUNCHINÁ	Antioquia	104.80
ESMERALDA	Boyacá	96.83
MIEL I	Caldas	101.47
ALTO ANCHICAYÁ	Cauca	33.59
SALVAJINA	Cauca	86.80
URRÁ I	Córdoba	86.62
GUAVIO	Cundinamarca	95.53
MUÑA	Cundinamarca	100.05
AGREGADO BOGOTÁ	Cundinamarca	74.80
CHUZA	Cundinamarca	65.74
BETANIA	Huila	89.21
PRADO	Tolima	117.32
CALIMA 1	Valle del Cauca	98.48

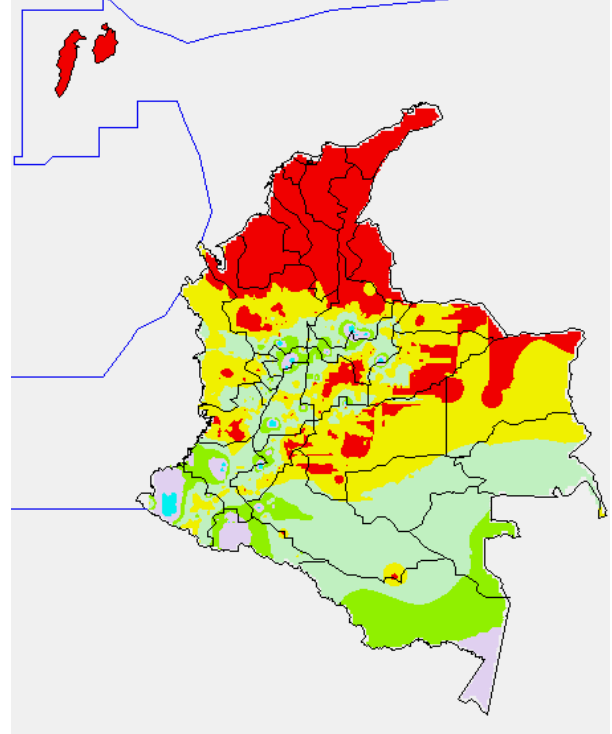
### PRECIPITACIONES

A continuación se relacionan los municipios donde en las últimas 24 horas se registraron precipitaciones iguales o superiores a 15 mm:

DEPARTAMENTO	MUNICIPIOS
HUILA	Nátaga (43.0)
SANTANDER	Contratación (38.0), Encino (29.0), Suaita (23.5), Guadalupe (23.2)
BOYACÁ	Pajarito (34.7)
CAQUETÁ	Belén De Los Andaquíes (22.0)
ANTIOQUIA	La Unión (36.5)
META	Restrepo (45.0)
TOLIMA	Chaparral (42.0)
CALDAS	Samaná (33.0), Manzanares (24.6)
AMAZONAS	Leticia (17.9)
CAUCA	Rosas (26.9), Cajibío (25.0), El Tambo (25.0), Mercaderes (16.0)
VALLE	Zarzal (15.0)
RISARALDA	Santa Rosa De Cabal (20.3)
PUTUMAYO	Villa Garzón (22.6), Mocoa (22.5)
NARIÑO	Barbacoas (39.0), Magui (17.0)
CUNDINAMARCA	La Vega (22.5)

### MAPA DE PRECIPITACIÓN DIARIA

Desde las 7:00 a.m. del miércoles 28 de diciembre hasta las 7:00 a.m. del jueves 29 de diciembre de 2011



0.0 mm	0.1 a 1.0 mm	1.1 a 5.0 mm	5.1 a 10.0 mm
10.1 a 20.0 mm	20.1 a 40.0 mm	40.1 a 60.0 mm	> de 60.1 mm

### PRONÓSTICO METEOROLÓGICO

REGIÓN	PRONÓSTICO
SABANA DE BOGOTÁ	<b>SÁBADO:</b> Cielo entre ligeramente a parcialmente nublado con predominio de tiempo seco y soleado. La temperatura máxima estimada estará cercana a los 21°C. <b>DOMINGO:</b> Cielo parcialmente nublado, tiempo seco y soleado.
ANDINA	<b>SÁBADO:</b> En horas de la mañana, cielo parcialmente nublado con predominio de tiempo seco y soleado en amplios sectores de la región. En horas de la tarde, incremento de la nubosidad con lluvias entre ligeras a moderadas en sectores de Antioquia, Eje Cafetero, Cauca y Valle del Cauca; lluvias de menor intensidad en sectores de Nariño. Se prevén altas temperaturas del aire. <b>DOMINGO:</b> Cielo ligeramente nublado con predominio de tiempo seco y soleado y altas temperaturas del aire. Al final del día, algunas lluvias de ligeras en sectores de Antioquia, Eje Cafetero, Cauca y Valle.
CARIBE	<b>SÁBADO:</b> Cielo seminublado, tiempo seco, soleado y altas temperaturas del aire. <b>DOMINGO:</b> Cielo seminublado y tiempo seco en amplios sectores de la región. Lluvias ligeras al final del día en el Golfo de Urabá.

CONTINUACIÓN PRONÓSTICOS

REGIÓN	PRONÓSTICO
ARCHIPIÉLAGO DE SAN ANDRÉS, PROVIDENCIA Y SANTA CATALINA	<b>SÁBADO:</b> Durante la jornada se prevé cielo ligeramente nublado y predominio de tiempo seco, aunque no se descartan algunas lloviznas ligeras de corta duración en horas de la tarde. <b>DOMINGO:</b> Cielo parcialmente nublado y tiempo seco en horas de la mañana. En horas de la tarde y noche es posible que se presenten algunas lloviznas de corta duración.
MAR CARIBE	<b>SÁBADO:</b> Cielo parcialmente nublado con predominio de tiempo seco. <b>DOMINGO:</b> Cielo parcialmente nublado con predominio de tiempo seco.
PACÍFICA	<b>SÁBADO:</b> Cielo parcialmente nublado con lluvias moderadas en Chocó y Litoral de Valle; lluvias más ligeras en Cauca y Nariño. <b>DOMINGO:</b> En la mañana, cielo parcialmente nublado con tiempo seco. En la tarde, lluvias moderadas en Nariño y sur de Chocó; lluvias ligeras en Valle y Cauca.
INSULAR PACÍFICA	<b>SÁBADO:</b> Cielo entre parcial y mayormente nublado con lluvias moderadas en Gorgona y tiempo seco en Malpelo. <b>DOMINGO:</b> Cielo parcialmente nublado con lluvias entre ligeras y moderadas en Gorgona.
OCEANO PACÍFICO	<b>SÁBADO:</b> Cielo parcialmente nublado con lluvias moderadas en el Norte y Centro de área marítima especialmente en cercanías del litoral. <b>DOMINGO:</b> Se espera cielo parcialmente nublado con lluvias ligeras en el Centro y Norte del área Marítima.
ORINOQUIA	<b>SÁBADO:</b> Cielo parcialmente nublado, tiempo seco, soleado y altas temperaturas del aire. Lluvias ligeras en el Oriente de Vichada. <b>DOMINGO:</b> Cielo seminublado, tiempo seco, soleado y altas temperaturas del aire.
AMAZONIA	<b>SÁBADO:</b> En la mañana, cielo parcialmente nublado, y tiempo seco. En la tarde, lluvias ligeras en los departamentos de Amazonas, Vaupés y Putumayo. <b>DOMINGO:</b> En la mañana, cielo parcialmente nublado con predominio de tiempo seco, algunas lluvias ligeras en sectores de Amazonas. Al final del día, lluvias ligeras en el sur de Amazonas y Oriente de Putumayo.

### ALERTAS VIGENTES

Para mayor información sobre el pronóstico del estado del tiempo, Informes Técnicos Diarios y Comunicados Especiales, e informes de otras áreas temáticas, tales como Inundaciones, Deslizamientos de Tierra e Incendios Forestales, se sugiere consultar los vínculos que se encuentran en la página principal del instituto [www.ideam.gov.co](http://www.ideam.gov.co)

### REGIÓN CARIBE

#### ALERTA ROJA NIVELES ALTOS EN LA PARTE BAJA DEL RÍO MAGDALENA

Se mantienen los niveles altos en la cuenca baja del río Magdalena, en el sector comprendido entre Gamarra (Cesar) y la desembocadura en el mar Caribe, incluyendo amplios sectores del Canal del Dique. Se mantiene el nivel de **ALERTA ROJA** en las siguientes poblaciones:

**Atlántico:** Campo de La Cruz, Santa Lucía, Suán, Candelaria, Santo Tomás y Manatí.  
**Bolívar:** San Felipe y El Salto, ubicados en la margen derecha del brazo de Mompóx; Magangué, San Pablo, Calamar, Cantagallo y Hatillo de Loba (corregimientos de San Miguel y Juana Sánchez en la margen derecha de Brazo de Loba).  
**Magdalena:** Tenerife, Santa Ana, Pedraza, El Banco y Plato.

Se destacan las inundaciones lentas en el corregimiento de La Peña Sabanalarga, (Atlántico), causadas por el Embalse del Guájaró.

#### ALERTA NARANJA AMENAZA POR INCENDIOS DE LA COBERTURA VEGETAL

Amenaza alta de ocurrencia de incendios de la cobertura vegetal en zonas de bosques, cultivos y pastos, localizados en los siguientes municipios y sectores aledaños:

**ATLÁNTICO:** Luruaco y Pijó.  
**BOLÍVAR:** Arjona, Cartagena De Indias, Clemencia, El Carmen De Bolívar, Mahates, María La Baja, San Jacinto, San Juan Nepomuceno, Santa Catalina, Santa Rosa, Santa Rosa Del Sur, Simití, Turbaco y Turbaná.  
**CESAR:** Agustín Codazzi, Astrea, Becerril, Bosconia, El Copey, El Paso, La Jagua De Ibirico, La Paz, Manuere Balcón Del Cesar, Pueblo Bello, San Diego y Valledupar.  
**CÓRDOBA:** Cereté, Loricá, Los Córdoba, Montería, San Antero y San Bernardo Del Viento.  
**LA GUAJIRA:** Dibulla, La Jagua Del Pilar, Uribia y Urumita.  
**MAGDALENA:** Algarrobo, Aracataca, Ariguani (El Difícil), Ciénaga, Fundación, Nueva Granada, Pijiño Del Carmen, Sabanas De San Ángel, Santa Ana, Santa Marta y Zona Bananera.  
**SUCRE:** Chalán, Colosó, Ovejas, San Onofre, Tolú y Toluviéjo.

Especial atención ameritan, Parque Nacional Natural Sierra Nevada de Santa Marta, Parque Nacional Natural Macuira, Santuario de Fauna y Flora Ciénaga Grande de Santa Marta y Via Parque Isla de Salamanca.

### REGIÓN ANDINA

#### ALERTA ROJA POR NIVELES ALTOS EN EL EMBALSE DE PRADO

De acuerdo a la información suministrada por EPSA a las 6:00 a. m. de hoy, el Embalse de Prado presenta una cota de nivel de 363.45 m.s.n.m., siendo la cota máxima 367.00 msnm.

#### ALERTA ROJA NIVELES ALTOS EN LA CUENCA ALTA DEL RÍO CAUCA Y SUS AFLUENTES

Se mantiene la tendencia de descenso en los niveles para el río Cauca; sin embargo los niveles aún son altos, aunque ya por debajo de las cotas de desbordamiento. Persisten las afectaciones en algunos sectores de los municipios de Yumbo y Bugalagrande.

#### ALERTA NARANJA NIVELES ALTOS EN EL RÍO LA MIEL

Durante madrugada de ayer se presentaron niveles en ascenso para el río La Miel a la altura de la población de San Miguel superando cotas de desbordamiento en esta población. Los incrementos están asociados con las crecientes súbitas de afluentes de la parte alta y condiciones de operación en el embalse aguas arriba. Aunque los niveles actualmente se encuentran en descenso, se sugiere este nivel de alarma de acuerdo a la probabilidad de lluvias en esta zona.

#### ALERTA ROJA DESLIZAMIENTOS DE TIERRA

**Caldas:** amenaza alta por deslizamientos de tierra en el municipio de Samaná.

#### ALERTA NARANJA CRECIENTES SÚBITAS DE AFLUENTES A LOS RÍOS CAUCA Y MAGDALENA EN SECTORES DEL EJE CAFETERO Y EL DEPARTAMENTO DE ANTIOQUIA.

De acuerdo con el pronóstico de lluvias para zonas de montaña en los departamentos del Eje cafetero y Antioquia, se mantiene la alerta por crecientes súbitas en los afluentes a los ríos Cauca y Magdalena.

**ALERTA AMARILLA EMBALSE BETANIA.** De acuerdo a lo reportado por EMGESA, la cota del nivel del embalse de la última hora alcanza los 560.01 m.s.n.m., el cual corresponde al 90.16% del volumen útil. Las compuertas del vertedero se encuentran cerradas. Se recomienda estar atentos a nuevos comunicados ante el incremento de los caudales de ingreso.

#### ALERTA NARANJA DESLIZAMIENTOS DE TIERRA

**Antioquia:** Cocorná y San Francisco.

**Caldas:** Se pronostica amenaza moderada a alta por deslizamientos de tierra en los municipios Marquetalia, Norcasia, Pensilvania y Victoria. Se pronostica amenaza baja a moderada en los municipios de Aguadas, Manizales, Manzanares, Marmato, Marulanda, Neira, Salamina y Villamaría

**Cauca:** Piamonte, Jambaló, La Vega, la Sierra, Rosas.

**Tolima:** amenaza moderada por deslizamientos de tierra en áreas inestables de los municipios de Casabianca, Fresno, Libano, Mariquita, Palocabildo y Villa Hermosa.

**Nariño:** Puerres, Albán y El Tablón

#### ALERTA NARANJA AMENAZA POR INCENDIOS DE LA COBERTURA VEGETAL

Amenaza alta de ocurrencia de incendios de la cobertura vegetal en zonas de bosques, cultivos y pastos, localizados en los siguientes municipios y sectores aledaños:

**CAUCA:** Corinto, Miranda, Padilla, Piendamó y Totoró.  
**CUNDINAMARCA:** Bogotá, D.C., Chocontá, Cucunubá, Funza, Gachetá, Guachetá, Guatavita, Lenguazaque, Machetá, Manta, Mosquera, Sesquilé, Suesca, Tibritá, Ubalá y Villapinzón.  
**HUILA:** Agrado, Aipe, Algeciras, Baraya, Campoalegre, Colombia, Garzón, Gigante, Guadalupe, Hobo, Iquira, Neiva, Paicol, Palermo, Rivera, Suaza, Tello, Teruel, Tesalia, Villavieja y Yaguará.  
**TOLIMA:** Alpujarra, Dolores, Murillo, Rioblanco y Roncesvalles.  
**VALLE DEL CAUCA:** Alcalá, Andalucía, Bolívar, Buga, Bugalagrande, Cali, Calima (El Darién), Cartago, El Cerrito, El Dovio, Florida, Ginebra, Guacarí, Jamundí, La Cumbre, La Unión, La Victoria, Obando, Palmira, Pradera, Restrepo, Riófrío, Roldanillo, Sevilla, Trujillo, Tuluá, Vijes, Yotoco, Yumbo y Zarzal.  
**ANTIOQUIA:** Arboletes, Puerto Berrio, Remedios, San Juan De Urabá y Yondó (Casabe).  
**NARIÑO:** Buesaco, Chachaguí, Consacá, El Tambo, Nariño y Yacuanquer.  
**QUINDÍO:** Génova, Pijao, Quimbaya y Salento.  
**BOYACÁ:** Almeida, Boavita, Chinavita, Chiscas, Chita, Chivor, Cuitiva, El Cocuy, El Espino, Firavitoba, Garagoa, Guacamayas, Guateque, Guayatá, Guicán, Iza, Jenesano, Jericó, La Capilla, La Uvita, Maripí, Pachavita, Panqueba, Pesca, Puerto Boyacá, Ráquira, Sáchica, Samacá, San Mateo, San Miguel De Sema, San Pablo De Borbur, Sativanorte, Siachoque, Soatá, Socotá, Sogamoso, Somondoco, Susacón, Sutatenza, Tenza, Tibaná, Tinjacá, Toca, Tota, Turmequé, Úmbita y Ventaquemada.  
**SANTANDER:** Barrancabermeja, Cabrera, Capitanejo, Carcasí, Chima, Cimitarra, Confines, Hato, Lebríja, Macaravita, Palmas Del Socorro, Puerto Parra, Sabana De Torres, San Andrés, San Gil, San Miguel, San Vicente De Chucurí, Simacota,

Especial atención en el Parque Nacional Natural Cordillera de los Picachos, Parque Nacional Natural El Cocuy, Parque Nacional Natural Las Herosas, Parque Nacional Natural Farallones de Cali, Parque Nacional Natural Pisba y Parque Nacional Natural Nevado del Huila.

#### ALERTA AMARILLA TEMPERATURAS BAJAS

Para los próximos días, en el Altiplano Cundiboyacense, se prevé ligeros descensos de las temperaturas mínimas del aire en las madrugadas. Se recomienda tomar las medidas necesarias para evitar afectaciones en cultivos y estar atentos a los informes técnicos diarios.

### REGION ORINOQUIA

#### ALERTA NARANJA DESLIZAMIENTOS DE TIERRA

**Meta:** amenaza moderada en los municipios de Villavicencio, Acacias y Restrepo.

#### ALERTA NARANJA AMENAZA POR INCENDIOS DE LA COBERTURA VEGETAL

Amenaza alta de ocurrencia de incendios de la cobertura vegetal en zonas de bosques, cultivos y pastos, localizados en los siguientes municipios y sectores aledaños:

**ARAUCA:** Tame.

**CASANARE:** Hato Corozal, La Salina, Nunchía, Orocué, Paz De Ariporo, Pore, Sácama, San Luis De Palenque, Támara, Trinidad y Yopal.

**META:** Granada, La Macarena y Uribe.

**VICHADA:** Puerto Carreño y Santa Rosalía.

### REGIÓN PACÍFICA

#### ALERTA ROJA DESLIZAMIENTOS DE TIERRA

**Chocó:** amenaza alta a muy alta por deslizamientos de tierra en áreas inestables en los municipios de Istmina, Atrato (Yuto) y Bahía Solano,

#### ALERTA NARANJA NIVELES ALTOS EN EL RIO ATRATO

A la altura de Quibdó (Chocó), el río Atrato presenta niveles altos y algunos afluentes registran crecientes súbitas de moderada intensidad. Se previene a los pobladores para que estén atentos ante posibles afectaciones por inundaciones lentas, particularmente las poblaciones de Quibdó, Tagachí, Vigía del Fuerte, Domingodó y Riosucio. Se recomienda especial atención para los pobladores de zonas ribereñas bajas especialmente en el sector Quibdó - Medio Atrato (Chocó) y Vigía del Fuerte (Antioquia), y también para zonas bajas del sector Istmina-Condoto (en el departamento del Chocó).

#### ALERTA NARANJA NIVELES ALTOS EN EL RIO SAN JUAN

Con la persistencia de lluvias en la zona es probable que ocurran nuevos incrementos de niveles en el río San Juan, por lo cual se recomienda a los pobladores de Tadó (Chocó), estar atentos ante la eventualidad de crecidas súbitas.

#### ALERTA NARANJA DESLIZAMIENTOS DE TIERRA

**Chocó:** amenaza moderada a alta por deslizamientos de tierra en áreas inestables en los municipios de Alto Baudó (Pie De Pato), Bagadó, Bajo Baudó (Pizarro), Bojayá (Bellavista), Condoto, El Cantón Del San Pablo (Managrú), Lloró, Medio Atrato (Betú), Medio Baudó (Boca De Pepú), Medio San Juan (Andagoya), Nuquí, Quibdó, Río Quito (Paimadó), San José Del Palmar, Tadó, Istmina, Condoto, Alto Baudó, Bojayá, El Carmen y Unión Panamericana

### REGIÓN AMAZONICA

#### ALERTA NARANJA DESLIZAMIENTOS DE TIERRA

**Putumayo:** amenaza muy alta por deslizamientos de tierra en áreas inestables en los municipios de Mocoa y Villa Garzón.

#### ALERTA NARANJA AMENAZA POR INCENDIOS DE LA COBERTURA VEGETAL

Amenaza alta de ocurrencia de incendios de la cobertura vegetal en zonas de bosques, cultivos y pastos, localizados en los siguientes municipios y sectores aledaños:

**Caquetá:** El Doncello, El Paujil, Florencia, Puerto Rico, San Vicente Del Caguán.

### MAR CARIBE

#### ALERTA ROJA VIENTO Y OLEAJE

En amplios sectores del Mar Caribe colombiano, se presentarán valores de oleaje entre 2.0 y 4.0 m, principalmente en alta mar y viento entre 25 y 30 nudos (46-54 Km/h) afectando la navegación menor, por lo cual se recomienda mantener medidas de seguridad para el tráfico de embarcaciones de bajo calado y el flujo de bañistas sobre las playas.

### OCÉANO PACÍFICO

#### ALERTA AMARILLA TIEMPO LLUVIOSO

En algunos sectores cercanos al litoral central del Pacífico colombiano, se mantendrán condiciones de tiempo lluvioso con posibilidad de tormentas eléctricas y rachas de viento. Se sugiere a usuarios de pequeñas embarcaciones consultar con las Capitanías de puerto.

Ricardo LOZANO PICÓN, Director General  
María Teresa MARTÍNEZ GÓMEZ, Jefe Oficina de Pronósticos y Alertas  
Juan Francisco ALAMEDA VIVEROS, Coordinador de Alertas Ambientales  
\*\*\*\*\*

Profesionales en turno:  
Patricia MESA, Yolanda GONZÁLEZ, Eder CÁRDENAS, Mario MORENO.  
Internet: <http://www.ideam.gov.co>  
Correo electrónico: [servicio@ideam.gov.co](mailto:servicio@ideam.gov.co) \* [alertasideam@ideam.gov.co](mailto:alertasideam@ideam.gov.co)  
Carrera 10 N° 20 - 30 \*\* Piso 9, Bogotá, D.C.  
Teléfono: 3421586

**ALERTA ROJA. PARA TOMAR ACCIÓN** Advierte a los sistemas de prevención y atención de desastres sobre la amenaza que puede ocasionar un fenómeno con efectos adversos sobre la población, el cual requiere la atención inmediata por parte de la población y de los cuerpos de atención y socorro. Se emite una alerta sólo cuando la identificación de un evento extraordinario indique la probabilidad de amenaza inminente y cuando la gravedad del fenómeno implique la movilización de personas y equipos, interrumpiendo el normal desarrollo de sus actividades cotidianas.

**ALERTA NARANJA. PARA PREPARARSE** Indica la presencia de un fenómeno. No implica amenaza inmediata y como tanto es catalogado como un mensaje para informarse y prepararse. El aviso implica vigilancia continua ya que las condiciones son propicias para el desarrollo de un fenómeno, sin que se requiera permanecer alerta.

**ALERTA AMARILLA. PARA INFORMARSE** Es un mensaje oficial por el cual se difunde información. Por lo regular se refiere a eventos observados, reportados o registrados y puede contener algunos elementos de pronóstico a manera de orientación. Por sus características pretéritas y futuras difiere del aviso y de la alerta, y por lo general no está encaminado a alertar sino a informar.

**CONDICIONES NORMALES** La información que se suministra se encuentra dentro de los rangos normales.

°C: grados Celsius

m: metros

mm: milímetros

KPH: kilómetros por hora

GOES: Geostationary Operational Environmental Satellites (Satélite Geostacionario Operacional Ambiental).