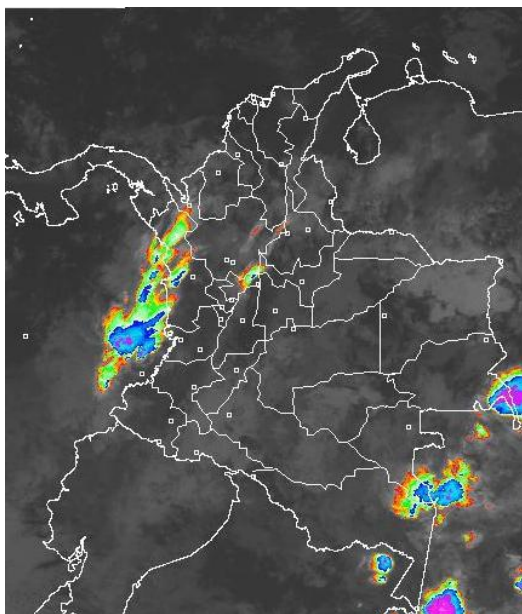


## CONDICIONES HIDROMETEOROLÓGICAS ACTUALES

A lo largo del territorio nacional predominan las condiciones de cielo parcialmente nublado y tiempo seco; es probable que el día de hoy se incremente la nubosidad ligeramente en comparación con días anteriores y se presenten precipitaciones ligeras sobre el Sur de Córdoba, sectores de Antioquia y más intensas sobre la costa Pacífica y el Suroriente del país, principalmente en Chocó, Guainía, Vaupés y Amazonas. Se mantiene la **ALERTA ROJA** para el embalse de Prado (Tolima) aunque en las últimas horas no se presentan vertimientos y su tendencia es de descenso en los volúmenes almacenados. Se mantiene la condición de **ALERTA ROJA** por niveles altos en amplios sectores de la cuenca baja del río Magdalena, lo mismo que en las cuencas media y baja del río Cauca. La disminución de las precipitaciones en algunos sectores de las Regiones Orinoquia y Andina, dan inicio a las condiciones propicias para la ocurrencia de incendios de la cobertura vegetal.

## IMAGEN SATELITAL

Imagen GOES-13 \* 28 de diciembre de 2011 \* Hora 6:30 a. m.HLC



## PRONÓSTICO CONDICIONES METEOROLÓGICAS ESPECIALES

### ÁREA DEL VOLCÁN CERRO MACHÍN (4.8, -75.62)

Cielo parcialmente nublado con precipitaciones ligeras en horas de la tarde.

INGEOMINAS lo reporta en **NIVEL AMARILLO (III): CAMBIOS EN EL COMPORTAMIENTO DE LA ACTIVIDAD VOLCÁNICA.**

ELEVACIÓN (pies)	DIRECCIÓN	VELOCIDAD	
		NUDOS	KPH
10,000	SURESTE	5	9
18,000	SUROESTE	11	20
24,000	OESTE	10	18
30,000	NORESTE	31	58

### ÁREA DEL VOLCÁN NEVADO DEL HUILA (2.92, -76.05)

Cielo parcialmente nublado con precipitaciones ligeras en horas de la tarde.

INGEOMINAS lo reporta en **NIVEL AMARILLO (III): CAMBIOS EN EL COMPORTAMIENTO DE LA ACTIVIDAD VOLCÁNICA.**

ELEVACIÓN (pies)	DIRECCIÓN	VELOCIDAD	
		NUDOS	KPH
10,000	SURESTE	6	11
18,000	NORESTE	14	26
24,000	NOROESTE	13	24
30,000	NORESTE	33	61

### ÁREA DEL VOLCÁN GALERAS (1.55, -77.37)

Cielo parcialmente nublado con precipitaciones entre ligeras a moderadas en horas de la tarde

INGEOMINAS lo reporta en **NIVEL AMARILLO (III): CAMBIOS EN EL COMPORTAMIENTO DE LA ACTIVIDAD VOLCÁNICA.**

ELEVACIÓN (pies)	DIRECCIÓN	VELOCIDAD	
		NUDOS	KPH
10,000	NOROESTE	4	7
18,000	SUROESTE	17	32
24,000	NOROESTE	11	20
30,000	NORESTE	37	69

## LO MÁS DESTACADO

- Los mayores volúmenes de precipitación se concertaron en los Departamentos de Caldas y Chocó. El mayor registro se presentó en el municipio de **Istmina (Chocó) con 65.0 mm.**
- ALERTA ROJA** para el río Magdalena en el Canal del Dique. Aunque no se presentan incrementos importantes de sus niveles, éstos aún oscilan en el rango de altos, especialmente en el sector de Santa Lucía hasta Repelón (Atlántico), por lo cual se recomienda especial atención para los municipios de Campo de La Cruz, Manatí en el Atlántico. El tránsito de la onda de crecida también será reflejada en sectores bajos de los municipios de Calamar, San Cristóbal, Mahates, María La Baja, Soplaviento y San Estanislao, en el departamento de Bolívar.
- ALERTA ROJA** para el río Cauca por niveles altos que sobrepasan en algunos sectores la cota de desbordamiento en el sector de los municipios de Yotoco (Valle del Cauca) hasta La Virginia (Risaralda).
- ALERTA ROJA** para los pobladores de zonas bajas aledañas a los ríos Ovejas, Timba, Palo, Quinamayó, Jamundí y Claro (Valle del Cauca), estar atentos, debido a que continúan con niveles muy altos.
- ALERTA ROJA** para el embalse de Prado según lo reportado por el operador EPSA. La tendencia es de descenso y en el momento no se realizan vertimientos.
- ALERTA NARANJA** del río Atrato y varios de sus afluentes; se registran inundaciones lentas en inmediaciones de Quibdó (Chocó). Se previene a los pobladores estar atentos ante la posibilidad de crecientes.
- ALERTA NARANJA** para el río Cauca en su cuenca media y baja, sectores en los cuales es notorio el descenso de los niveles. Se mantiene la condición de descenso.
- ALERTA NARANJA** por amenaza moderada a alta de deslizamientos de tierra en áreas inestables de los departamentos de Boyacá, Cundinamarca, Chocó, Tolima, Meta, Putumayo, Cauca y Caldas.
- ALERTA NARANJA** por amenaza moderada de incendios de la cobertura vegetal en la región Orinoquia y algunos sectores de la Región Andina.

## INFORMACIÓN DE RADIACIÓN ULTRAVIOLETA

ALTOS VALORES DE RADIACIÓN ULTRAVIOLETA ENTRE LOS MESES DE ENERO Y MARZO DEL 2012

Altos valores de radiación ultravioleta a finales de diciembre de 2011 y hasta marzo del 2012. En consecuencia a la disminución de la nubosidad, principalmente en horas de la mañana y primeras horas de la tarde y los bajos valores de ozono en el país en esta época, se recomienda: evitar la exposición directa al sol entre las 9 de la mañana y las 4 de la tarde, usar ropa protectora cuando se está exponiendo al sol (camisa de manga larga, sombreros de ala ancha, lentes protectores), usar bloqueadores solares para la piel con un factor de protección 30 o mayor y por último deben cuidarse más los rubios o pelirrojos y los niños. Lo anterior es porque los rayos ultravioleta pueden producir eritemas (quemaduras de la piel por exposición al Sol), acelera el envejecimiento de la piel y puede producir cáncer de piel, daños oculares y afecta el sistema inmunológico. Estas consecuencias se pueden presentar en todo el territorio nacional, pero son más evidentes en las zonas montañosas, en particular al sur de Antioquia, santanderes, Tolima, Eje Cafetero, Boyacá, Cundinamarca, Huila, Cauca y Nariño.

## TEMPERATURAS MÍNIMAS

A continuación se relacionan los municipios donde se presentaron temperaturas inferiores a 5°C:

DEPARTAMENTO	MUNICIPIOS
BOYACA	Cerinza (4.4°C)
CUNDINAMARCA	Madrid (4.8°C)

## ESTADO DE LOS EMBALSES

A continuación se relacionan los volúmenes útiles diarios de reservas de algunos embalses de acuerdo con información de hoy a las 6:00 a. m. consultada en XM:

EMBALSE	DEPARTAMENTO	VOLUMEN ÚTIL DIARIO, %
PLAYAS	Antioquia	121.33
TRONERAS	Antioquia	112.95
EL PEÑOL	Antioquia	101.96
SAN LORENZO	Antioquia	101.13
RIOGRANDE 2	Antioquia	96.45
MIRAFLORES	Antioquia	91.04
PORCE III	Antioquia	72.21
PORCE II	Antioquia	64.28
PUNCHINÁ	Antioquia	99.32
ESMERALDA	Boyacá	97.97
MIEL I	Caldas	99.67
ALTO ANCHICAYÁ	Cauca	28.29
SALVAJINA	Cauca	89.17
URRÁ I	Córdoba	82.67
GUAVIO	Cundinamarca	96.79
MUÑA	Cundinamarca	100.05
SISGA	Cundinamarca	79.50
NEUSA	Cundinamarca	78.20
AGREGADO BOGOTÁ	Cundinamarca	75.04
CHUZA	Cundinamarca	66.80
TOMINÉ	Cundinamarca	73.86
BETANIA	Huila	87.94
PRADO	Tolima	119.37
CALIMA 1	Valle del Cauca	99.05

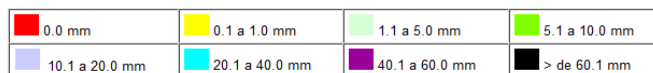
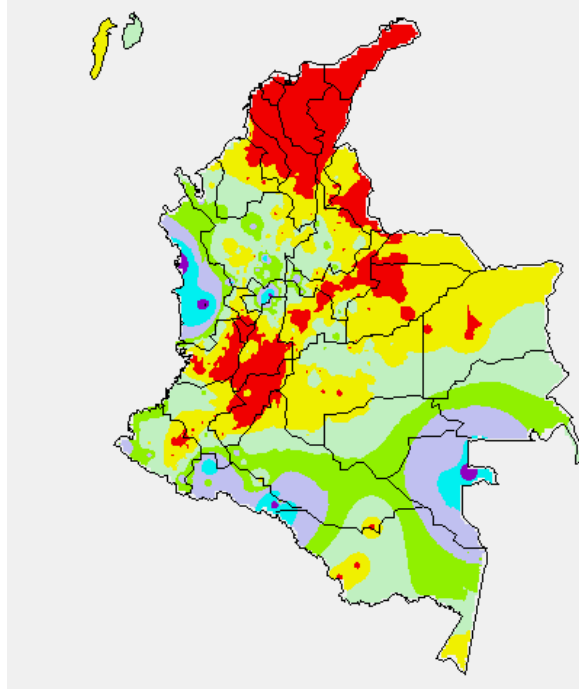
## PRECIPITACIONES

A continuación se relacionan los municipios donde en las últimas 24 horas se registraron precipitaciones iguales o superiores a 15 mm:

DEPARTAMENTO	MUNICIPIOS
ANTIOQUIA	Carmen de Viboral (17.0), Alejandría (42.4), Betania (25.0), Apartadó (23.8)
CALDAS	Marquetalia (16.7), Samaná (63.0), Pensilvania (28.0), Manzanares (31.8)
CHOCÓ	Bahía Solano (62.0), Condoto (29.0), Istmina (65.0), Medio San Juan (41.0)
NARIÑO	Puerres (17.6)
PUTUMAYO	Mocoa (40.0), Villagarzón (22.4), Puerto Asís (58.4)
VAUPÉS	Mitú (48.0)

## MAPA DE PRECIPITACIÓN DIARIA

Desde las 7:00 a.m. del martes 27 de diciembre hasta las 7:00 a.m. del miércoles 28 de diciembre de 2011



## PRONÓSTICO METEOROLÓGICO

REGIÓN	PRONÓSTICO
SABANA DE BOGOTÁ	<b>Miércoles:</b> Cielo parcialmente nublado con predominio de condiciones de tiempo seco durante la jornada. No se descarta la posibilidad de lluvias ligeras y/o lloviznas especialmente en sectores del Norte y Oriente de la sabana. Se estima una temperatura máxima de 20 °C. <b>Jueves:</b> Se prevé cielo parcialmente nublado con predominio de tiempo seco.
ANDINA	<b>Miércoles:</b> Cielo parcialmente nublado con predominio de tiempo seco en amplios sectores de la región, salvo en sectores del Oriente de Antioquia y Occidente de Santander donde se prevén lluvias ligeras en las primeras horas de la mañana. En la tarde y noche se espera un fortalecimiento de la nubosidad. Lluvias entre ligeras a moderadas en sectores de Antioquia y el Eje Cafetero. <b>Jueves:</b> Cielo parcialmente nublado con lluvias en sectores de Antioquia, Cundinamarca y Eje Cafetero.
CARIBE	<b>Miércoles:</b> Cielo entre ligero y parcialmente cubierto con predominio de condiciones de tiempo seco, en gran parte de la región. Aunque no se descartan lluvias en sectores del Sur Córdoba y estribaciones de la Sierra Nevada de Santa Marta especialmente al finalizar la tarde. <b>Jueves:</b> Cielo parcialmente nublado con predominio de condiciones de tiempo seco en amplios sectores de la región. No se descartan que se presenten lluvias al finalizar la tarde en sectores Córdoba, Sur de Bolívar y estribaciones de la Sierra Nevada de Santa Marta.
ARCHIPIÉLAGO DE SAN ANDRÉS, PROVIDENCIA Y SANTA CATALINA	<b>Miércoles:</b> Se prevé cielo seminublado con predominio de tiempo seco en el transcurso de la jornada. <b>Jueves:</b> Cielo ligeramente nublado con predominio de tiempo seco.
MAR CARIBE	<b>Miércoles:</b> Cielo parcialmente nublado con predominio de tiempo seco durante la jornada. <b>Jueves:</b> Cielo parcialmente con predominio de tiempo seco y soleado.

REGIÓN	PRONÓSTICO
PACÍFICA	<b>Miércoles:</b> En la mañana cielo parcialmente nublado con lluvias en sectores del litoral del Choco, Valle del Cauca y Cauca. En la tarde y noche se prevé un incremento de la nubosidad con lluvias entre ligeras a moderadas en Chocó y de menor intensidad en sectores del litoral de Valle del Cauca, Cauca y Nariño. <b>Jueves:</b> En la mañana cielo parcialmente nublado, en la tarde lluvias ligeras en Chocó, Cauca, Valle del Cauca y Nariño.
INSULAR PACÍFICA	<b>Miércoles:</b> Cielo parcialmente nublado con predominio de tiempo seco en gran parte de la zona. Aunque se prevén lluvias en Gorgona al finalizar la tarde. <b>Jueves:</b> Cielo ligeramente nublado con predominio de tiempo en el transcurso de la jornada.
PACÍFICA	<b>Miércoles:</b> En la mañana cielo parcialmente nublado con lluvias en sectores del litoral del Choco, Valle del Cauca y Cauca. En la tarde y noche se prevé un incremento de la nubosidad con lluvias entre ligeras a moderadas en Chocó y de menor intensidad en sectores del litoral de Valle del Cauca, Cauca y Nariño. <b>Jueves:</b> En la mañana cielo parcialmente nublado, en la tarde lluvias ligeras en Chocó, Cauca, Valle del Cauca y Nariño.
OCÉANO PACÍFICO	<b>Miércoles:</b> Cielo parcialmente nublado con lluvias ligeras en el Norte y Centro del área Marítima. <b>Jueves:</b> Cielo parcialmente nublado con lluvias ligeras en el Centro del área Marítima.
ORINOQUIA	<b>Miércoles:</b> Cielo parcialmente nublado con predominio de tiempo seco en gran parte de la región durante la jornada. No se descartan algunas lluvias ligeras en sectores de Vichada en horas de la tarde. <b>Jueves:</b> Cielo parcialmente nublado con predominio de tiempo seco durante la jornada.
AMAZONIA	<b>Miércoles:</b> En la mañana cielo parcialmente nublado, con lluvias en sectores del Oriente de Guainía, Vaupés y Amazonas. En la tarde y noche se espera un incremento de la nubosidad con precipitaciones entre ligeras a moderadas en sectores de Amazonas, Vaupés, Oriente de Caquetá, Guaviare y Guainía. <b>Jueves:</b> Cielo parcialmente nublado con lluvias ligeras en Amazonas, Vaupés, Caquetá y Guainía especialmente en horas de la tarde.

### ALERTAS VIGENTES

Para mayor información sobre el pronóstico del estado del tiempo, Informes Técnicos Diarios y Comunicados Especiales, e informes de otras áreas temáticas, tales como Inundaciones, Deslizamientos de Tierra e Incendios Forestales, se sugiere consultar los vínculos que se encuentran en la página principal del instituto [www.ideam.gov.co](http://www.ideam.gov.co)

### REGIÓN CARIBE

#### ALERTA ROJA NIVELES ALTOS EN LA PARTE BAJA DEL RÍO MAGDALENA

Continúa la tendencia de ascenso moderado en la cuenca baja del río Magdalena, en el sector comprendido entre Gamarra (Cesar) y la desembocadura en el mar Caribe, incluyendo amplios sectores del Canal del Dique. Se mantiene el nivel de **ALERTA ROJA** en las siguientes poblaciones por departamento:

**Atlántico:** en el sector suroriental del departamento los niveles del río Magdalena se encuentran con niveles altos El nivel de alarma vigente se extiende para los municipios de Campo de La Cruz, Santa Lucía, Suán, Candelaria, Santo Tomás y Manatí.

**Bolívar:** San Felipe y El Salto, ubicados en la margen derecha del brazo de Mompóx; Magangué, San Pablo, Calamar, Cantagallo y Hatillo de Loba (corregimientos de San Miguel y Juana Sánchez en la margen derecha de Brazo de Loba).

**Cesar:** Gamarra en sectores rurales y urbanos del municipio, especialmente en el corregimiento de Capulco; adicionalmente, poblaciones ribereñas de la Ciénaga de Zapatosa, como Chimichagua y Saloa.

**Magdalena:** Belén en la Ciénaga de Zapatosa, Tenerife, Santa Ana, Pedraza, El Banco y Plato

Se prevé que como condición normal para la época del año, al final de ésta semana se alcancen los niveles más altos, período a partir del cual comenzarán los descensos en toda la cuenca baja del río Magdalena.

#### ALERTA ROJA NIVELES ALTOS EN LA PARTE BAJA DEL RÍO MAGDALENA EN EL SECTOR DEL CANAL DEL DIQUE

El río Magdalena en el Canal del Dique continúa con la tendencia de ascenso moderado (el cual es normal para la época), especialmente en el sector desde Santa Lucía hasta Repelón (Atlántico), por lo cual se recomienda especial atención en sectores ribereños bajos de los municipios de Campo de La Cruz, Manatí, Santa Lucía y Suán, en el Atlántico. Adicionalmente, en el departamento de

Bolívar se recomienda a los pobladores ribereños de los municipios de Calamar, San Cristóbal, Mahates, María La Baja, Soplaviento y San Estanislao, debido a que en las últimas horas se mantiene la tendencia de moderado ascenso en los niveles. En promedio, el actual nivel del Canal del Dique es de aproximadamente (en promedio) de 21 cm. por debajo de la cota de inundación, especialmente en las partes más bajas (sector de las Compuertas, hacia el corregimiento de Villa Rosa, lo mismo que en Puente Amarillo en Manatí hasta las Compuertas). Se destacan las inundaciones lentas en el corregimiento de La Peña Sabanalarga, (Atlántico), causadas por el Embalse del Guájaro. Se prevé que como condición normal para la época del año, al final de ésta semana se alcancen los niveles más altos, período a partir del cual comenzarán los descensos en todo el trayecto del Canal del Dique.

#### ALERTA NARANJA AMENAZA POR INCENDIOS DE LA COBERTURA VEGETAL

Amenaza alta de ocurrencia de incendios de la cobertura vegetal en zonas de bosques, cultivos y pastos, localizados en los siguientes municipios y sectores aledaños:

**Atlántico:** Luruaco, Pijó.

**Bolívar:** Arjona, Cartagena De Indias, El Carmen De Bolívar, María La Baja, San Jacinto, Santa Catalina, Santa Rosa, Santa Rosa Del Sur, Turbaco, Turbaná.

**Cesar:** Agustín Codazzi, Astrea, Becerril, Bosconia, El Copey, El Paso, La Jagua De Ibirico, La Paz, Manaure Balcón Del Cesar, Pueblo Bello, San Diego, Valledupar.

**Córdoba:** Cereté, Chima, Lórica, Los Córdoba, Momil, Montería, Purísima, San Andrés De Sotavento, San Antero.

**La Guajira:** Dibulla, La Jagua Del Pilar, San Juan Del Cesar, Uribia, Urumita.

**Magdalena:** Algarrobo, Aracataca, Ariguani (El Difícil), Ciénaga, Fundación, Pijiño Del Carmen, Puebloviejo, Santa Ana, Santa Marta, Zona Bananera.

**Sucre:** San Onofre, Tolú, Toluvejo.

**Especial atención ameritan, Parque Nacional Natural Sierra Nevada de Santa Marta, Parque Nacional Natural Macuira, Santuario de Fauna y Flora Ciénaga Grande de Santa Marta y Via Parque Isla de Salamanca.**

### REGIÓN ANDINA

#### ALERTA ROJA POR NIVELES ALTOS EN EL EMBALSE DE PRADO

De acuerdo a la información suministrada por EPSA a las 6:00 a. m. de hoy, el Embalse de Prado presenta una cota de nivel de 363.70 msnm (correspondiente al 119.37% del volumen útil), siendo la cota máxima 367.00 msnm.

#### ALERTA ROJA NIVELES ALTOS EN LA CUENCA ALTA DEL RÍO CAUCA Y SUS AFLUENTES

Aunque se registra una tendencia de descenso moderado en el nivel del río Cauca desde ayer en la tarde, los niveles aún permanecen altos y estos se mantienen superiores a las cotas de desbordamiento en las estaciones de Mediacaño, (Yotoco, Valle del Cauca), La Victoria (Valle del Cauca) y La Virginia (Risaralda). A continuación se relacionan algunos sectores puntuales en los cuales son más notorios los incrementos de niveles:

**Valle del Cauca:** los ríos Morales, Guadalajara, Cali y Dagua, así como los ríos Riopaila y Zarzal, asociados con el distrito de riego del RUT (Roldanillo - La Unión - Toro). Se destaca que en el municipio de La Victoria, se mantienen niveles altos superando la cota crítica de desbordamiento; también se presentan niveles muy altos y superiores a las cotas de desbordamiento en Yotoco, Yumbo y Bugalagrande. Adicionalmente los ríos Meléndez y Pance permanecen en el rango de niveles medios a altos. El río Palo ha presentando crecientes súbitas que superan la cota de desbordamiento, afectando la parte baja de la cuenca y elevando los niveles del río Cauca a la altura de Cali (Valle del Cauca). Igualmente, se recomienda a los pobladores de zonas bajas aledañas a los ríos Ovejas, Timba, Palo, Quinamayó, Jamundi y Claro, estar atentos, debido a que continúan con niveles muy altos.

#### ALERTA ROJA DESLIZAMIENTOS DE TIERRA

**Caldas:** amenaza alta por deslizamientos de tierra en los municipios de Manzanares, Marquetalia, Norcasia, Pensilvania y Samaná.

#### ALERTA NARANJA NIVELES ALTOS PERO CON TENDENCIA AL DESCENSO EN LA CUENCA BAJA DEL RÍO CAUCA Y SUS AFLUENTES.

Debido a que desde ayer en la mañana se registra tendencia de descenso en el nivel del río Cauca y en varios de sus afluentes, se cambia el nivel de **ALERTA ROJA** a **ALERTA NARANJA**. A continuación se relacionan algunos sectores puntuales en los cuales son más notorios los niveles altos:

**Antioquia:** en la estación de Bolombolo (municipio de Venecia), se mantiene la condición de fluctuaciones. Se recomienda estar atentos ante la probabilidad de ocurrencia de crecientes súbitas en ríos de alta pendiente del norte de Antioquia, particularmente la cuenca alta de los ríos San José, Tenche y El Bagre (afluentes del río Nechí), lo mismo que en otros afluentes al río Cauca a la altura de Puerto Valdivia, Tarazá y Nechí.

**Sector de la Depresión Momposina:** se recomienda especial atención a los puntos más bajos de los corregimientos de Margento (municipio de Caucasia, Antioquia) y Colorado (municipio de Nechí, Antioquia), lo mismo que en inmediaciones de la depresión de La Mojana sucreña, ante la eventualidad de ocurrencia de crecidas lentas.

#### ALERTA NARANJA NIVELES ALTOS PERO CON TENDENCIA AL DESCENSO EN LA CUENCA BAJA DEL RÍO MAGDALENA Y SUS AFLUENTES.

Debido a que desde ayer en la mañana se registra tendencia de descenso en el nivel del río Cauca y en varios de sus afluentes, se cambia el nivel de **ALERTA ROJA** a **ALERTA NARANJA**. A continuación se relacionan algunos sectores puntuales en los cuales son más notorios los niveles altos:

**Cuenca media:** descenso de los niveles del río Magdalena, especialmente aguas abajo del municipios de Purificación y Honda (Tolima), e igual situación también se observa en sectores más bajos de Puerto Salgar (Cundinamarca), La Dorada (Caldas), Puerto Berrio (Antioquia), Barrancabermeja y Puerto Wilches (Santander), Yondó (Antioquia) y Gamarra (Cesar). Ésta condición de descenso se mantendrá en el transcurso de la semana, situación normal para la época del año.

#### ALERTA NARANJA DESLIZAMIENTOS DE TIERRA

**Caldas:** Se pronostica amenaza moderada a alta por deslizamientos de tierra en los municipios Marquetalia, Norcasia, Pensilvania y Victoria. Se pronostica amenaza baja a moderada en los municipios de Aguadas, Chinchiná, Filadelfia, La Merced, Manizales, Manzanares, Marmato, Marulanda, Neira, Pácora, Salamina, Supía y Villamaria.

**Tolima:** amenaza moderada por deslizamientos de tierra en áreas inestables de los municipios de Alpujarra, Cajamarca, Casabianca, Chaparral, Dolores, Fresno, Herveo, Líbano, Mariquita, Palocabildo, Villa hermosa y San Antonio.

**Norte de Santander:** amenaza moderada por deslizamientos de tierra en los municipios Cúcuta, Cáchira y La Esperanza.

#### ALERTA NARANJA AMENAZA POR INCENDIOS DE LA COBERTURA VEGETAL

Amenaza alta de ocurrencia de incendios de la cobertura vegetal en zonas de bosques, cultivos y pastos, localizados en los siguientes municipios y sectores aledaños:

**Antioquia:** Arboletes.

**Boyacá:** Almeida, Aquitania, Boavita, Chiscas, Chita, Chivor, Covarachía, Cuitiva, El Cocuy, El Espino, Firavitoba, Guateque, Guayatá, Guicán, Iza, Jericó, La Uvita, Labrazagrande, Mongua, Monguí, Paipa, Pesca, Pisba, Ráquira, Samacá, San Mateo, Sativanorte, Sativasur, Soatá, Socha, Socotá, Sogamoso, Somondoco, Susacón, Sutatenza, Tinjacá, Tipacoque, Toca, Tota, Ventaquemada y San Mateo.

**Cundinamarca:** Chocontá, Funza, Gachetá, Gama, Guachetá, Guatavita, Lenguaque, Machetá, Manta, Mosquera, Sesquilé, Suesca, Funza, Tibirita, Ubalá, Villapinzón.

**Huila:** Altamira, Garzón, Neiva, Palermo.

**Norte de Santander:** Ábrego.

**Quindío:** Quimbaya, Salento.

**Santander:** Capitanejo, Carcasí, Cepitá, Cerrito, Cimitarra, Concepción, Enciso, Guaca, Landázuri, Lebrija, Macaravita, Málaga, Puerto Parra, Sabana De Torres, San Andrés, San José De Miranda, San Miguel.

**Tolima:** Melgar.

**Valle del Cauca:** Bolívar, Calima (El Darién), La Unión, La Victoria, Trujillo, Tuluá, Yotoco, Zarzal.

**Especial atención en el Parque Nacional Natural Cordillera de los Picachos, Parque Nacional Natural El Cocuy, Parque Nacional Natural Las Hermosas, Parque Nacional Natural Farallones de Cali, Parque Nacional Natural Pisba y Parque Nacional Natural Nevado del Huila.**

### REGION ORINOQUIA

#### ALERTA NARANJA DESLIZAMIENTOS DE TIERRA

**Meta:** amenaza moderada en los municipios de Villavicencio, Acacias, Guamal, Restrepo, Cubarral, Cumaral.

#### ALERTA NARANJA AMENAZA POR INCENDIOS DE LA COBERTURA VEGETAL

Amenaza alta de ocurrencia de incendios de la cobertura vegetal en zonas de bosques, cultivos y pastos, localizados en los siguientes municipios y sectores aledaños:

**Arauca:** Arauquita, Tame, Fortul.

**Casanare:** Aguazul, Hato Corozal, La Salina, Nunchía, Orocué, Paz De Ariporo, Pore, Sácama, San Luis De Palenque, Támara, Trinidad, Yopal.

**Meta:** Granada.

**Vichada:** Puerto Carreño, Santa Rosalía.

### REGIÓN PACÍFICA

#### ALERTA NARANJA PARA EL RIO ATRATO POR NIVELES ALTOS

A la altura de Quibdó (Chocó), el río Atrato continúa en el rango de altos y aunque sus niveles están descendiendo se recomienda mantener este nivel de alerta y se previene a los pobladores para que estén atentos ante posibles afectaciones por inundaciones lentas, particularmente las poblaciones de Quibdó, Tagachí, Vigía del Fuerte, Domingodó y Riosucio. Adicionalmente se han presentado incrementos importantes de los varios afluentes al río (se destacan los ríos Quito, Andágueda y Mumbí). Cabe resaltar que ésta condición, eventualmente podría ocasionar crecientes súbitas, por lo cual se recomienda especial atención para los pobladores de zonas ribereñas bajas de éstos ríos, especialmente en el sector Quibdó - Medio Atrato (Chocó) y Vigía del Fuerte (Antioquia), y también para zonas bajas del sector Itsmiña-Condoto (en el departamento del Chocó).

#### ALERTA NARANJA PARA EL RÍO SAN JUAN POR NIVELES ALTOS

Se registran moderados incrementos del río San Juan, por lo cual se recomienda a los pobladores de Tadó (Chocó), estar atentos ante la eventualidad de crecidas súbitas; sus principales afluentes (se destacan los ríos Mungarrá, Chato y Tadocito) también presentan tendencia al ascenso.

#### ALERTA NARANJA DESLIZAMIENTOS DE TIERRA

**Chocó:** amenaza moderada a alta por deslizamientos de tierra en áreas inestables en los municipios de Alto Baudó (Pie De Pato), Atrato (Yuto), Bagadó, Bajo Baudó (Pizarro), Bojayá (Bellavista), Condoto, El Cantón Del San Pablo (Managrú), Lloró, Medio Atrato (Betú), Medio Baudó (Boca De Pepú), Medio San Juan (Andagoya), Nuquí, Quibdó, Río Quito (Paimadó), San José Del Palmar, Tadó. Itsmiña, Condoto, Alto Baudó, Bojayá, El Carmen y Unión Panamericana

### REGIÓN AMAZONICA

#### ALERTA NARANJA DESLIZAMIENTOS DE TIERRA

**Putumayo:** amenaza muy alta por deslizamientos de tierra en áreas inestables en los municipios de Mocca, San Francisco y Villa garzón.

### MAR CARIBE

#### ALERTA ROJA VIENTO Y OLEAJE

En amplios sectores del Centro y Oriente del Mar Caribe Colombiano, en cercanías a la costa de La Guajira, Magdalena y Atlántico y en alta mar, se mantendrán valores de oleaje entre 2.0 y 4.0 metros y vientos entre 25 y 35 nudos (46 y 65 Km/h) afectando la navegación menor, por lo que se recomienda consultar con las Capitanías de puerto y mantener las medidas de seguridad inclusive para los bañistas en las playas.

### OCEANO PACÍFICO

#### ALERTA AMARILLA TIEMPO LLUVIOSO

En algunos sectores del Centro del Océano Pacífico colombiano, aguas adentro, se mantendrán condiciones de tiempo lluvioso con posibilidad de tormentas eléctricas y rachas de viento, se sugiere a usuarios de pequeñas embarcaciones consultar con las Capitanías de puerto.

#### ALERTA AMARILLA PLEAMARES

Hasta el día de mañana se espera una de las pleamares más significativas del mes en el litoral Pacífico nacional asociada con la marea astronómica.

Ricardo LOZANO PICÓN, Director General  
María Teresa MARTÍNEZ GÓMEZ, Jefe Oficina de Pronósticos y Alertas  
Juan Francisco ALAMEDA VIVEROS, Coordinador de Alertas Ambientales

Profesionales en turno:

Diego A. SUAREZ, Jhon VALENCIA, Costanza ROSERO, Gloria ARANGO, Vicente PEÑA,  
Mauricio TORRES, Leidy RODRÍGUEZ y Carlos PINZÓN.

Internet: <http://www.ideam.gov.co>

Correo electrónico [servicio@ideam.gov.co](mailto:servicio@ideam.gov.co) \* [alertasideam@ideam.gov.co](mailto:alertasideam@ideam.gov.co)  
Carrera 10 N° 20 - 30 \*\* Piso 9, Bogotá, D.C.

Teléfono: 3421586

**ALERTA ROJA PARA TOMAR ACCIÓN** Advierte a los sistemas de prevención y atención de desastres sobre la amenaza que puede ocasionar un fenómeno con efectos adversos sobre la población, el cual requiere la atención inmediata por parte de la población y de los cuerpos de atención y socorro. Se emite una alerta sólo cuando la identificación de un evento extraordinario indique la probabilidad de amenaza inminente y cuando la gravedad del fenómeno implique la movilización de personas y equipos, interrumpiendo el normal desarrollo de sus actividades cotidianas.

**ALERTA NARANJA PARA PREPARARSE** Indica la presencia de un fenómeno. No implica amenaza inmediata y como tanto es catalogado como un mensaje para informarse y prepararse. El aviso implica vigilancia continua ya que las condiciones son propicias para el desarrollo de un fenómeno, sin que se requiera permanecer alerta.

**ALERTA AMARILLA PARA INFORMARSE** Es un mensaje oficial por el cual se difunde información. Por lo regular se refiere a eventos observados, reportados o registrados y puede contener algunos elementos de pronóstico a manera de orientación. Por sus características preterribas y futuras difiere del aviso y de la alerta, y por lo general no está encaminado a alertar sino a informar.

**CONDICIONES NORMALES** La información que se suministra se encuentra dentro de los rangos normales.

°C: grados Celsius

m: metros

mm: milímetros

KPH: kilómetros por hora

GOES: Geostationary Operational Environmental Satellites (Satélite Geostacionario Operacional Ambiental).