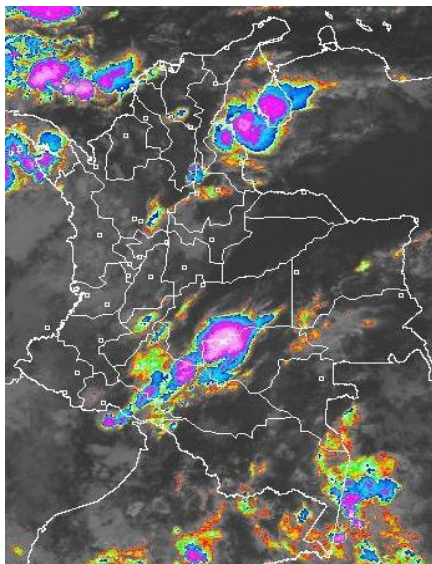


## CONDICIONES HIDROMETEOROLÓGICAS ACTUALES

Los núcleos nubosos más importantes se han presentado al litoral de la región Caribe dejando precipitaciones importantes en Santa Marta, Atlántico y sectores de Sucre. Lluvias en sectores de los Santanderes, Huila, Valle y Cauca así como en los departamentos de Meta, Caquetá y sectores de Putumayo. Se mantiene la **ALERTA ROJA** para el embalse de Prado (Tolima), cuya tendencia es de moderado ascenso, y a partir de las ocho de la mañana de ayer se mantiene la apertura controlada de las compuertas, por lo cual se previene a los pobladores aguas abajo debido al incremento de los niveles de los ríos Prado y Magdalena. Continúa la **ALERTA ROJA** para los ríos Magdalena (incluyendo el sector del Canal del Dique) y Cauca en todas sus cuencas, e igual condición para sus principales afluentes. **ALERTA ROJA** para los ríos San Juan, Atrato y varios de sus afluentes por mantener niveles altos y con tendencia al ascenso. Continúa la **ALERTA ROJA** por deslizamientos de tierra en amplios sectores inestables de las regiones Andina y Pacífica y en algunas zonas del Piedemonte llanero. **ALERTA AMARILLA** para el embalse de Betania según lo reportado por el operador EPSA, debido a la tendencia de ascenso

## IMAGEN SATELITAL

Imagen GOES-13 \* 16 de diciembre de 2011 \* Hora 6:30 a. m.HLC



## PRONÓSTICO CONDICIONES METEOROLÓGICAS ESPECIALES

### ÁREA DEL VOLCÁN CERRO MACHÍN

CIELO PARCIALMENTE NUBLADO CON LLUVIAS ENTRE LIGERAS A MODERADAS EN LA TARDE.  
INGEOMINAS lo reporta en **NIVEL AMARILLO (III): CAMBIOS EN EL COMPORTAMIENTO DE LA ACTIVIDAD VOLCÁNICA.**

ELEVACIÓN (pies)	DIRECCIÓN	VELOCIDAD	
		NUDOS	KPH
10,000	NOROESTE	0 - 5	0 - 9
18,000	NORESTE	10	18
24,000	SURESTE	10	18
30,000	SUROESTE	10-15	18-28

### ÁREA DEL VOLCÁN NEVADO DEL HUILA

CIELO MAYORMENTE NUBLADO CON LLUVIAS DE FUERTES A MODERADAS ESPECIALMENTE EN HORAS DE LA TARDE Y NOCHE.  
INGEOMINAS lo reporta en **NIVEL AMARILLO (III): CAMBIOS EN EL COMPORTAMIENTO DE LA ACTIVIDAD VOLCÁNICA.**

ELEVACIÓN (pies)	DIRECCIÓN	VELOCIDAD	
		NUDOS	KPH
10,000	NOROESTE	5	9
18,000	NORESTE	10	18
24,000	NORESTE	10 - 15	18 - 28
30,000	SUROESTE	15	28

### ÁREA DEL VOLCÁN GALERAS

CIELO ENTRE PARCIA A MAYORMENTE NUBLADO CON LLUVIAS MODERADAS EN HORAS DE LA TARDE Y NOCHE.  
INGEOMINAS lo reporta en **NIVEL AMARILLO (III): CAMBIOS EN EL COMPORTAMIENTO DE LA ACTIVIDAD VOLCÁNICA.**

ELEVACIÓN (pies)	DIRECCIÓN	VELOCIDAD	
		NUDOS	KPH
10,000	NOROESTE	5	9
18,000	NORESTE	10 - 15	18 - 28
24,000	ESTE	10 - 15	18 - 28
30,000	SUROESTE	10 - 15	18 - 28

## LO MÁS DESTACADO

- Incremento importante de las precipitaciones en la mayoría del territorio nacional. El mayor volumen fue reportado en el municipio de **Restrepo (Meta)**, con **137.0 mm**.
- ALERTA ROJA** para el río Magdalena en el Canal del Dique. Se mantiene la condición de ascenso moderado (el cual es normal para la época), especialmente en el sector desde Santa Lucía hasta Repelón (Atlántico). Se recomienda especial atención para los municipios de Campo de La Cruz, Manatí, Santa Lucía y Suán, en el Atlántico. El tránsito de la onda de crecida llegará hasta Pasacaballos (Bolívar), ocasionando inundaciones en el sector de los municipios de Arjona y Turbaná (Bolívar).
- ALERTA ROJA** para el río Magdalena debido a los niveles con tendencia de ascenso, registrado en las cuencas alta y media (desde Purificación, Tolima hasta Puerto Wilches, Santander).
- ALERTA ROJA** para el río varios ríos circundantes a la Sierra Nevada de Santa Marta, donde se destacan los ríos Manzanares, Guachaca, Tucurínca, Aracataca, Fundación, Sevilla y Algarrobo, entre otros, cuyos niveles superan en algunos sitios las cotas de desbordamiento.
- El río Bogotá presenta todavía niveles altos, por lo cual se mantienen las condiciones de **ALERTA ROJA** y **ALERTA NARANJA** en varios sectores de la Sabana de Bogotá lo mismo que en el Distrito Capital.
- ALERTA ROJA** para el río Cauca por niveles altos que sobrepasan en algunos sectores la cota de desbordamiento en los municipios de Yotoco (Valle), La Virginia (Risaralda), La Pintada, Venecia y Caucasia (Antioquia). Los niveles altos se presentan hasta su afluencia en la depresión momposina. Especial recomendación para las poblaciones de La Pintada, Anzá, Sabanalarga, Toledo, Puerto Valdivia, Cáceres, Tarazá y Caucasia, en el departamento de Antioquia.
- ALERTA ROJA** para los ríos La Miel y Atrato por registrar incrementos importantes de sus niveles desde la madrugada de hoy.
- ALERTA ROJA** por deslizamientos de tierra en áreas inestables de los departamentos de Norte de Santander, Santander, Antioquia, Boyacá, Caldas, Casanare, Chocó, Tolima, Quindío, Huila, Magdalena, Cauca, Meta y Valle del Cauca.
- ALERTA ROJA** para el embalse de Prado según lo reportado por el operador EPSA; a las ocho de la mañana de hoy se realizó una apertura controlada de las compuertas, por lo cual se previene a los pobladores aguas abajo debido al incremento de los niveles del río Magdalena.
- ALERTA NARANJA** por amenaza moderada a alta de deslizamientos de tierra en áreas inestables de los departamentos de Magdalena, La Guajira, Cesar, Antioquia, Boyacá, Cundinamarca, Nariño, Norte de Santander, Casanare, Chocó y Valle del Cauca.
- ALERTA AMARILLA** para el embalse de Betania según lo reportado por el operador EPSA, debido a la tendencia de ascenso.

## ESTADO DE LOS EMBALSES

A continuación se relacionan los volúmenes útiles diarios de reservas de algunos embalses de acuerdo con información de hoy a las 6:00 a. m. consultada en XM:

EMBALSE	DEPARTAMENTO	VOLUMEN ÚTIL DIARIO, %
PLAYAS	Antioquia	113.76
TRONERAS	Antioquia	118.28
EL PENOL	Antioquia	106.75
SAN LORENZO	Antioquia	107.03
RIOGRANDE 2	Antioquia	<b>ALERTA AMARILLA</b> 102.11
MIRAFLORES	Antioquia	91.12
PORCE III	Antioquia	68.70
PORCE II	Antioquia	50.50
PUNCHINÁ	Antioquia	84.38
ESMERALDA	Boyacá	97.90
MIEL I	Caldas	100.72

EMBALSE	DEPARTAMENTO	VOLUMEN ÚTIL DIARIO, %
ALTO ANCHICAYÁ	Cauca	96.61
SALVAJINA	Cauca	85.76
URRÁ I	Córdoba	80.99
GUAVIO	Cundinamarca	99.19
MUÑA	Cundinamarca	89.14
SISGA	Cundinamarca	84.35
NEUSA	Cundinamarca	82.14
AGREGADO BOGOTÁ	Cundinamarca	75.93
CHUZA	Cundinamarca	71.07
TOMINÉ	Cundinamarca	73.66
BETANIA	Huila	94.96
PRADO	Tolima	130.68
CALIMA 1	Valle del Cauca	98.31

**PRECIPITACIONES**

A continuación se relacionan los municipios donde en las últimas 24 horas se registraron precipitaciones iguales o superiores a 30 mm:

DEPARTAMENTO	MUNICIPIOS
ANTIOQUIA	Cocorná (119.0), Giraldo (60.0), (56.0), Betania (46.0), Bolombolo (45.0), Bello (43.0), Támesis (42.4), Abriaquí (42.0), Frontino (40.0), Jardín (34.8), Caramanta (34.0) y Zaragoza (34.0).
ATLÁNTICO	Sabanalarga (32.0)
BOLÍVAR	San Estanislao (85.0) y San Pablo (35.0)
BOYACÁ	Santa Sofía (42.3), Ráquira (39.4), San Pablo de Borbur (35.0) y Quípama (32.2).
CALDAS	Samaná (106), Marquetalia (50.0), Manzanares (34.1) y Riosucio (31.0).
CAQUETÁ	Valparaíso (46.5)
CASANARE	Chámeza (89.0)
CAUCA	Rosas (51.9), El Tambo (36.0), Santander de Quilichao (32.2) y Cajibío (32.2).
CESAR	San Alberto (80.0)
CHOCÓ	Istmina (78.0), San José del Palmar (52.4), Andagoya (36.0) y Quibdó (35.0).
CÓRDOBA	Montelíbano (44.0)
CUNDINAMARCA	Pacho (53.0), La Vega (48.0), Fúquene (45.1), Supatá (36.2) y Susa (35.9).
GUAVIARE	San José del Guaviare (31.0)
HUILA	Palermo (103.2), Neiva (75.0), Yaguará (65.0), Rivera (63.0), Hobo (56.0), Tesalia (45.0), Campoalegre (36.2) y Aipe (35.0).
MAGDALENA	Santa Marta (33.0)
META	<b>Restrepo (137.0)</b> , Villavicencio (105.0), Cubarral (78.0), Acacias (65.0) y Guamal (33.0).
NORTE DE SANTANDER	Salazar (41.0)
PUTUMAYO	Villagarzón (42.5) y Puerto Asís (34.9)
QUINDÍO	Salento (85.0), Armenia (32.8) y Pijao (30.0)
RISARALDA	Belén de Umbria (60.0) y Santa Rosa de Cabal (33.2)
SANTANDER	Encino (102.0), San Vicente de Chucurí (58.3), Cimitarra (56.1), Albania (53.0), Puerto Wilches (52.0) Suaita (35.4), Barrancabermeja (31.4) y Sabana de Torres (32.3).
SUCRE	Majagual (48.0)
TOLIMA	Villahermosa (56.0), Ambalema (52.0), Alpujarra (50.0), Ortega (44.5), Ataco (34.0) e Ibagué (30.0).
VALLE DEL CAUCA	Calí Sede IDEAM (122.4) y Buenaventura (51.0)



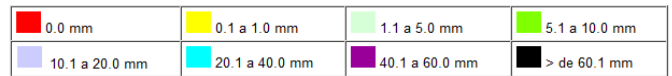
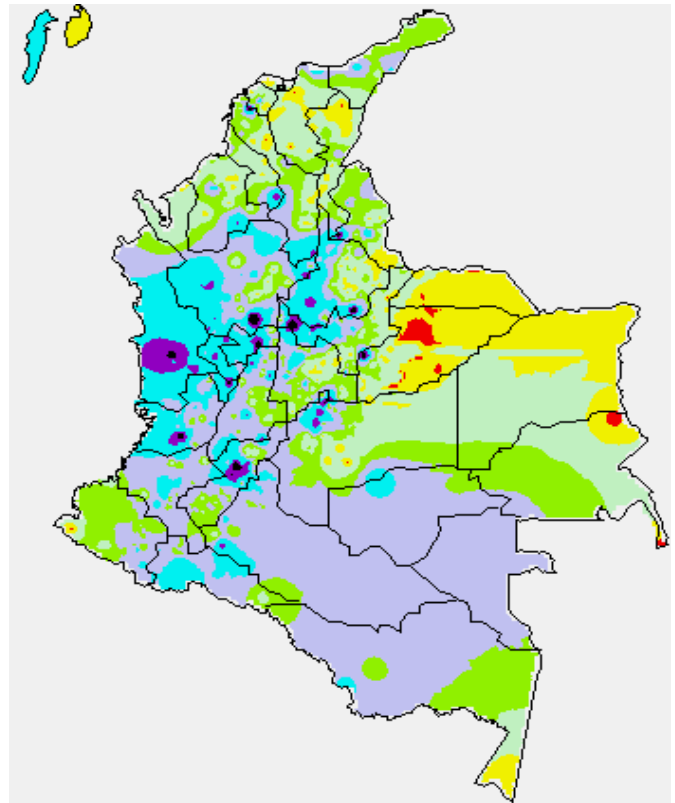
PRECIPITACIÓN

**CONSULTE**

TOTAL (mm) y PORCENTAJE DE LA PRECIPITACIÓN EN LAS PRINCIPALES CIUDADES DEL PAÍS

**MAPA DE PRECIPITACIÓN DIARIA**

Desde las 7:00 a.m. del jueves 15 de diciembre hasta las 7:00 a.m. del viernes 16 de diciembre de 2011



**PRONÓSTICO METEOROLÓGICO**

REGIÓN	PRONÓSTICO
SABANA DE BOGOTÁ	<b>VIERNES:</b> En la mañana cielo parcialmente nublado con predominio de tiempo seco e intervalos soleados de corta duración, en horas de la tarde y noche se esperan lluvias entre ligeras a moderadas, con probabilidad de que se presente actividad eléctrica. Se pronostica una temperatura máxima de 19 °C. <b>SÁBADO:</b> Se espera cielo entre parcial y mayormente nublado, con condiciones lluviosas y actividad eléctrica especialmente en horas de la tarde y primeras horas de la noche; las lluvias más intensas se prevén en el Oriente y Norte de la Sabana.
ANDINA	<b>VIERNES:</b> En la mañana cielo parcialmente nublado con lluvias entre ligeras a moderadas en sectores de los Santanderes, Antioquia y zonas de montaña de Valle, Cauca y Huila. Después del mediodía incremento de la nubosidad con lluvias entre moderadas a fuertes en sectores de Boyacá, Cundinamarca, Antioquia, los Santanderes y Eje Cafetero; lluvias de menor intensidad en sectores de Valle, Cauca, Huila, Tolima y Nariño. <b>SÁBADO:</b> Se prevén cielo entre parcialmente nublado, con precipitaciones en horas de la tarde y noche especialmente en sectores de Antioquia, Santander, Eje Cafetero, Cundinamarca, Boyacá, Zona montañosa de Valle del Cauca y Cauca; donde se advierte las lluvias más fuertes; lluvias de menor intensidad en sectores de Nariño Tolima y Huila.

REGIÓN	PRONÓSTICO
CARIBE	<p><b>VIERNES:</b> En horas de la mañana cielo entre parcial y mayormente nublado con precipitaciones entre moderadas a fuertes en sectores del norte y centro de Bolívar sectores del sur de Magdalena y en las inmediaciones de la sierra nevada de Santa Marta. En la tarde y noche se espera un fortalecimiento de la nubosidad con lluvias entre moderadas a fuertes sin descartar la presencia de tormentas eléctricas en sectores de La Guajira, Cesar, Magdalena, Atlántico y Bolívar, precipitaciones de menor intensidad en sectores de Córdoba y Sucre.</p> <p><b>SÁBADO:</b> Se prevé cielo parcialmente cubierto con lluvias moderadas, especialmente en horas de la tarde y noche en sectores de Córdoba, Magdalena, Sur de Bolívar y La Guajira, lloviznas en Atlántico y Sucre.</p>
ARCHIPIÉLAGO DE SAN ANDRÉS, PROVIDENCIA Y SANTA CATALINA	<p><b>VIERNES:</b> Cielo entre parcialmente cubierto y cubierto con precipitaciones entre moderadas a fuertes a lo largo de la jornada. No se descartan la presencia de actividad eléctrica.</p> <p><b>SÁBADO:</b> Cielo nublado con predominio de tiempo lluvioso durante el transcurso de la jornada, especialmente en la Isla de San Andrés.</p>
MAR CARIBE	<p><b>VIERNES:</b> En amplios sectores del Caribe nacional prevalecerán las condiciones lluviosas con tormentas eléctricas, hacia el Oriente se presentarán lluvias menos intensas.</p> <p><b>SÁBADO:</b> Cielo mayormente nublado con precipitaciones fuertes a moderadas durante el día especialmente hacia el occidente y centro de la zona.</p>
PACÍFICA	<p><b>VIERNES:</b> En la mañana se prevé cielo parcialmente nublado con predominio de tiempo seco e intervalos soleados aunque no se descartan algunas lluvias dispersas al norte de Chocó. En la tarde y noche lluvias entre ligeras a moderadas en el Chocó y litoral del Valle; lloviznas en sectores del litoral del Cauca.</p> <p><b>SÁBADO:</b> En el Centro de Chocó y sectores del litoral de Cauca se prevén precipitaciones entre ligeras a moderadas principalmente en horas de la tarde y noche.</p>
INSULAR PACÍFICA	<p><b>VIERNES:</b> Cielo parcialmente nublado con predominio de tiempo seco no se descartan algunas lloviznas ocasionales.</p> <p><b>SÁBADO:</b> Se espera cielo parcialmente cubierto con algunas lloviznas dispersas hacia la Isla de Gorgona.</p>
OCÉANO PACÍFICO	<p><b>VIERNES:</b> Se esperan precipitaciones de variada intensidad con descargas eléctricas principalmente en el Centro y Norte de la zona marítima colombiana.</p> <p><b>SÁBADO:</b> Cielo parcialmente nublado, las mayores precipitaciones se prevén hacia el norte de la zona marítima colombiana.</p>
ORINOQUIA	<p><b>VIERNES:</b> Aunque en la mayor parte de la región se espera tiempo seco no se descartan lluvias entre ligeras a moderadas sectorizadas en Vichada y Meta, principalmente en la tarde y noche.</p> <p><b>SÁBADO:</b> Se prevé cielo parcialmente nublado con condiciones de tiempo seco y soleado en gran parte de la región, salvo en sectores de Vichada y Meta donde se esperan lluvias al finalizar la tarde.</p>
AMAZONIA	<p><b>VIERNES:</b> A lo largo de la jornada se espera cielo parcialmente nublado con precipitaciones moderadas en sectores del trapecio amazónico y Guaviare, lluvias de menor intensidad en Vaupés y Guainía; en horas de la tarde y noche incremento de la nubosidad con lluvias de variada intensidad en Guaviare, Putumayo y Caquetá.</p> <p><b>SÁBADO:</b> Se prevé cielo entre parcial y mayormente cubierto con lluvias entre ligeras a moderadas principalmente hacia el Oriente de la región en horas de la mañana y tarde.</p>

### REGIÓN CARIBE

#### ALERTA ROJA NIVELES ALTOS EN LA PARTE BAJA DEL RÍO MAGDALENA

Continúa la tendencia de ascenso moderado en la cuenca baja del río Magdalena, en el sector comprendido entre Gamarra (Cesar) y la desembocadura en el mar Caribe, incluyendo amplios sectores del Canal del Dique. El IDEAM mantiene el nivel de **ALERTA ROJA** en las siguientes poblaciones por departamento:

**Atlántico:** Palmar de Varela, sectores aledaños a las ciénagas La Luisa y La Chepa. En el sector suoriental del departamento los niveles del río Magdalena se encuentran próximos a las cotas de desbordamiento. El nivel de alarma vigente se extiende para los municipios de Campo de La Cruz, Santa Lucía, Suán, Candelaria, Santo Tomás y Manatí; igual situación se presenta en sectores ribereños bajos del Canal del Dique; adicionalmente se presentan incrementos importantes de la Ciénaga del Guájaro y en la Ciénaga El Totumo, lo cual genera inundaciones lentas en los municipios de Repelón y Luruaco.

**Bolívar:** San Felipe y El Salto, ubicados en la margen derecha del brazo de Mompóx; Magangué, San Pablo, Calamar, Cantagallo y Hatillo de Loba (corregimientos de San Miguel y Juana Sánchez en la margen derecha de Brazo de Loba).

**Cesar:** Gamarra en sectores rurales y urbanos del municipio, especialmente en el corregimiento de Capulco; adicionalmente, poblaciones ribereñas de la Ciénaga de Zapatos, como Chimichagua y Saloa.

**Magdalena:** Belén en la Ciénaga de Zapatos, Tenerife, Santa Ana, Pedraza, El Banco y Plato

#### ALERTA ROJA NIVELES ALTOS EN LA PARTE BAJA DEL RÍO MAGDALENA EN EL SECTOR DEL CANAL DEL DIQUE

El río Magdalena en el Canal del Dique continúa con la tendencia de ascenso moderado (el cual es normal para la época), especialmente en el sector desde Santa Lucía hasta Repelón (Atlántico). Se recomienda especial atención para los municipios de Campo de La Cruz, Manatí, Santa Lucía y Suán, en el Atlántico. El tránsito de la onda de crecida llegará hasta Pasacaballos (Bolívar), con probabilidad de la ocurrencia de inundaciones en el sector de los municipios de Arjona y Turbaná (Bolívar).

#### ALERTA ROJA CRECIENTES SÚBITAS EN LOS RÍOS QUE DESCENDEN DE LA SIERRA NEVADA DE SANTA MARTA

Como resultado de las fuertes lluvias registradas en los últimos días en las estribaciones de la Sierra Nevada de Santa Marta y por la condición de niveles altos, se recomienda estar atentos ante la posibilidad de crecientes súbitas en los ríos Manzanares, Guachaca, Tucurina, Aracataca, Fundación, Sevilla y Algarrobo. Igual condición se sugiere tener para la cuenca media y baja del río Ranchería y en varios de sus afluentes, en donde se recomienda especial atención a los pobladores ribereños de la zona rural y urbana de Manaure y Riohacha (La Guajira). Se prevé que ésta condición continúe en el transcurso del día.

#### ALERTA ROJA DESLIZAMIENTOS DE TIERRA

**Cesar:** se pronostica amenaza baja por deslizamientos de tierra en los municipios de Pailitas, Pelaya, La Gloria, San Martín y San Alberto.

**Magdalena:** se pronostica amenaza alta por deslizamientos de tierra en el municipio de Santa Marta.

#### ALERTA NARANJA DESLIZAMIENTOS DE TIERRA

**Antioquia:** amenaza baja por deslizamientos de tierra en áreas inestables en los municipios de Arboletes, Necoclí y San Juan de Urabá.

**Cesar:** amenaza baja por deslizamientos de tierra en los municipios de Pailitas, Pelaya, La Gloria y San Alberto.

**Magdalena:** amenaza moderada a alta por deslizamientos de tierra en el municipio de Santa Marta y Fundación.

#### ALERTA AMARILLA PROBABILIDAD CRECIENTES SÚBITAS DEL RÍO SAN JORGE Y SUS AFLUENTES

Como resultado de las lluvias presentadas desde anoche se presentan incrementos en los niveles de las corrientes de la cuenca del río San Jorge (no se han generado afectaciones en la zona), donde se destacan las siguientes condiciones:

**Cuenca del río San Pedro.** Éste río aguas arriba de su confluencia con el río San Jorge, presenta desde ésta madrugada tendencia al ascenso, la cual se prevé continúa en el transcurso del día. Especial recomendación para pobladores ribereños de los corregimientos de Juan José y Villanueva, del municipio de Puerto Libertador (Córdoba). Se prevé que en la noche de hoy se presenten incrementos moderados en el río San Jorge, aguas arriba de Montelíbano.

**Cuenca del río San Jorge.** Debido a precipitaciones locales, se registra desde la madrugada de hoy y al tránsito de la onda de crecida del río San Pedro proveniente desde Puerto Libertador (Córdoba), se previene a los pobladores en zonas ribereñas bajas, especialmente en el sector Montelíbano - La Apartada - Buenavista (departamento de Córdoba), ante la posibilidad de crecientes súbitas.

#### ALERTA AMARILLA PROBABILIDAD CRECIENTES SÚBITAS DEL RÍO SINÚ

Debido al incremento de las lluvias, continúa la tendencia de ascenso moderado del nivel del río Sinú (especialmente aguas abajo del Embalse de Urrá I) aunque éstos no han causado afectación. Como resultado de la operación normal del Embalse de Urrá y la información de las estaciones hidrológicas localizadas entre Urrá y la ciudad de Montería, desde anoche ha observado un ascenso moderado en los niveles, los cuales se encuentran en el rango de medios a altos, pero sin causar afectación. Por lo anterior se recomienda estar atentos a los pobladores de zonas ribereñas de los municipios Tierralta, Valencia, Morales, Montería, Ceteré, San Pelayo, Carrillo y Lorica, en el departamento de Córdoba, e igual recomendación en a en zonas bajas (especialmente en la margen derecha del río), en el sector Montería - Cereté y en inmediaciones de la Ciénaga de Momil. Se prevé que ésta condición de ascenso continúe en el transcurso del día.

## REGIÓN ANDINA

#### ALERTA ROJA POR NIVELES ALTOS EN EL EMBALSE DE PRADO

De acuerdo a la información suministrada por EPSA a las 06:00 horas del hoy, el Embalse de Prado presenta una cota de nivel de 361.60 msnm correspondiente al 125.75% de volumen útil siendo la cota máxima 367.0 m.s.n.m. Se previene a los pobladores ubicados aguas abajo de este embalse para que estén atentos a nuevos comunicados sobre cambios en el nivel del embalse; actualmente se están realizando vertimientos por compuertas, lo cual incidirá en incrementos de los niveles de los ríos Prado y Magdalena, aguas debajo de Purificación (Tolima).

#### ALERTA ROJA NIVELES ALTOS EN LAS CUENCAS ALTA Y MEDIA DEL RÍO MAGDALENA

Se mantiene una **ALERTA ROJA** por crecientes súbitas para varias corrientes en la cuenca alta del río Magdalena, las cuales podrían afectar poblaciones, dentro de las cuales se destacan:

**Cuenca alta (departamento de Tolima):** especial atención en zonas ribereñas bajas del río Magdalena, especialmente en proximidades de Purificación; ascensos considerables de los varios de sus afluentes como son los ríos Totaré, Alvarado, Saldaña y Sumapáz (especial atención para el municipio de Melgar, Tolima). También se recomienda especial atención en zonas ribereñas bajas de los ríos Amoyá y Tuluní, aguas arriba de Chaparral (Tolima) y también para zonas ribereñas bajas de los ríos Amamichú, Riachuelo, Siquila y Saldaña, aguas arriba de Rioblanco y Ataco (Tolima).

**Cuenca media:** por las lluvias y también como resultado del tránsito de la onda de crecida, para los departamentos de Tolima y Caldas se prevén aumentos lentos de nivel en el río Magdalena, especialmente aguas abajo del municipio de Honda (Tolima). Por tal razón se recomienda a los municipios ribereños estar atentos a los posibles cambios en los niveles del río, especialmente en los sectores más bajos de Puerto Salgar (Cundinamarca), La Dorada (Caldas), Puerto Berrio (Antioquia), Barrancabermeja y Puerto Wilches (Santander), Yondó (Antioquia) y Gamarra (Cesar); adicionalmente éste nivel de alarma nivel de alarma de **ALERTA ROJA** se extiende para varias corrientes en el departamento de Santander (especialmente cuenca alta y media de los ríos Carare, Sogamoso, de Oro, Cimitarra y Lebrija), ya que en sus cuencas altas se reportan fuertes precipitaciones.

#### ALERTA ROJA NIVELES ALTOS EN LAS CUENCAS ALTA, MEDIA Y BAJA DEL RÍO CAUCA Y SUS AFLUENTES

Aunque se registra una tendencia de descenso moderado en el nivel del río Cauca en los últimos días, estos se mantienen superiores a las cotas de desbordamiento en las estaciones de Mediacaño, (Yotoco, Valle del Cauca), La Virginia (Risarcaldá), La Pintada y Venecia (Antioquia). Los incrementos se presentan también entre Cauca (Antioquia) y Guaranda (Sucre). A continuación se relacionan algunos sectores puntuales en los cuales son más evidentes los incrementos de niveles:

**Sector Guaranda (Sucre)-Aché (Bolívar):** se han registrado inundaciones lentas y desbordamientos en zonas (especialmente sectores rurales), siendo éstos más críticos en el municipio de La Pintada y el corregimiento Bolombolo (Venecia, Antioquia) localizados en el suroeste antioqueño.

**Sector de la Depresión Momposina:** se recomienda especial atención a los puntos más bajos de los corregimientos de Margento (municipio de Cauca, Antioquia) y Colorado (municipio de Nechí, Antioquia), lo mismo que en inmediaciones de la depresión de La Mojana sucreña, ante la eventualidad de ocurrencia de crecidas lentas.

**Antioquia:** en la estación de Bolombolo (municipio de Venecia), se mantiene la condición de ascenso en los niveles con posible afectación en sectores rurales y urbanos. Se recomienda estar atentos ante la probabilidad de ocurrencia de crecientes súbitas en ríos de alta pendiente del norte de Antioquia, particularmente la cuenca alta de los ríos San José, Tenche y El Bagre (afluentes del río Nechí), lo mismo que en otros afluentes al río Cauca a la altura de Puerto Valdivia, Tarazá y Nechí.

**Valle del Cauca:** los ríos Morales, Guadalajara, Cali y Dagua, así como los ríos Riopaila y Zarzal, asociados con el distrito de riego del RUT (Roldanillo - La Unión - Toro). Se destaca que en el municipio de La Victoria, se mantienen niveles altos superando la cota crítica de desbordamiento; también se presentan niveles muy altos y superiores a las cotas de desbordamiento en Yotoco, Yumbo y Bugalagrande. Adicionalmente los ríos Meléndez y Pance permanecen en el rango de niveles medios a altos. El río Palo a presentando crecientes súbitas que superan la cota de desbordamiento, afectando la parte baja de la cuenca y elevando los niveles del río Cauca a la altura de Cali (Valle del Cauca) condición que se espera se mantenga a lo largo del día de hoy. El río Palo a presentando crecientes súbitas que superan la cota de desbordamiento, afectando la parte baja de la cuenca y elevando los niveles del río Cauca a la altura de Cali (Valle del Cauca) condición que se espera se mantenga a lo largo del día de hoy.

#### ALERTA ROJA NIVELES ALTOS EN EL RÍO CAUCA Y VARIOS DE SUS AFLUENTES EN LA CUENCA MEDIA

Son varias las crecidas importantes con afectación en diversos sectores en la cuenca del río Cauca, en el departamento de Antioquia; en la estación de Bolombolo (municipio de Venecia), se mantiene la condición de ascenso moderado en los niveles, lo cual seguirá causando gran afectación en sectores rurales y urbanos; éste tránsito de la onda de crecida se extenderá para los municipios de La Pintada, Anzá, Sabanalarga, Toledo, Puerto Valdivia, Cáceres, Tarazá y Cauca, donde los niveles también han superado las cotas de inundación. Se recomienda estar atentos ante la probabilidad de ocurrencia de crecientes súbitas en ríos de alta pendiente del norte de Antioquia, particularmente la cuenca alta de los ríos San José, Tenche y El Bagre (afluentes del río Nechí), lo mismo que en otros afluentes al río Cauca a la altura de Puerto Valdivia, Tarazá y Nechí.

#### ALERTA ROJA RÍO DE ORO Y RÍO CARARE PRESENTAN NIVELES MUY ALTOS

Se reportan crecientes súbitas en los ríos del departamento de Santander, entre los más importantes sobresalen el río de Oro a la altura del municipio de Girón y el río Carare (parte alta de la cuenca) en el municipio de Puerto Araujo que continúa registrando valores muy altos, por lo que se advierte a la poblaciones aguas abajo y en la confluencia con el río Magdalena a la altura del municipio de Cimitarra (Santander), por lo que se recomienda a las autoridades locales tomar las medidas pertinentes.

#### ALERTA ROJA NIVELES ALTOS EN LA CUENCA MEDIA DEL RÍO BOGOTÁ

Aunque se registra descenso moderado del río Bogotá en su cuenca media, todavía se registran regazos del tránsito de las ondas de crecida, los cuales son más notorios en las localidades de Engativá, Fontibón, Kennedy y Bosa) y municipios aledaños de Cajicá; Suba, Cota, Chía y Soacha; en la estación de monitoreo de Gibraltar en Bogotá D. C. se observan ascensos.

#### ALERTA ROJA NIVELES ALTOS EN EL RÍO LA MIEL

Como resultado de las lluvias presentadas en la cuenca alta y media del río San Miguel (afluente del río Magdalena), se registran crecidas importantes. Se prevé que la condición de ascenso moderado continúe en el transcurso del día, y aunque sus niveles son altos, todavía no han causado afectación. Adicionalmente, los niveles se ven influenciados por la operación regular de desembalse proveniente de la Central Hidroeléctrica La Miel. La onda de crecida se reflejará hasta Sonsón (Antioquia).

#### ALERTA ROJA DESLIZAMIENTOS DE TIERRA

**Antioquia:** amenaza alta a muy alta por deslizamientos de tierra en áreas inestables en los municipios de Cocorná, San Luis y San Francisco. Se pronostica amenaza moderada a alta por deslizamientos en los municipios de Alejandría, Argelia, Carmen De Viboral, Concepción, Granada, Jericó, Nariño, Sonsón, Yondó (Casabe) y Zaragoza. Se mantiene amenaza moderada en los municipios de Abejorral, Amagá, Amalfi, Andes, Angelópolis, Anorí, Armenia, Cáceres, Caldas, Cañasgordas, Caracolí, Caramanta, Ciudad Bolívar, Concordia, Dabeiba, Ebéjico, Fredonia, Frontino, Giraldo, Ituango, La Ceja, La Pintada, La Unión, Maceo, Medellín, Montebello, Puerto Berrio, Puerto Nare, Puerto Triunfo, Remedios, Salgar, Santa Bárbara, Santa Fe De Antioquia, Segovia, Sopetrán, Tarazá, Tarso, Uramita, Urrao, Vegachi, Venecia, Yalí y Yolombó.

**Boyacá:** Se pronostica amenaza moderada a alta en los municipios Aquitania, Muzo y Cubará.

**Caldas:** amenaza alta por deslizamientos de tierra en los municipios de Marquetalia, Norcasia, Pensilvania, Samaná y Victoria. Se pronostica amenaza moderada a alta en los municipios de Aguadas, Chinchiná, Filadelfia, La Dorada, La Merced, Manizales, Manzanares, Marmato, Marulanda, Neira, Pácora, Salamina, Supia y Villamaría.

**Cauca:** se pronostica amenaza moderada a alta por deslizamientos de tierra en áreas inestables de los municipios de Bolívar, Cajibío, El Tambo, Patía (El Bordo), Popayán, Puracé (Coconuco), Rosas, Sotará (Paispamba), Sucre, Timbio y Totoró. Se pronostica amenaza moderada por deslizamientos en los municipios de Almaguer, Bolívar, Buenos Aires, Caldono, Corinto, Inzá, Jambaló, López, La Sierra, La Vega, Miranda, Páez (Belalcázar), Santander De Quilichao, Silvia, Suárez y Toribío.

**Huila:** se pronostica amenaza moderada a alta por deslizamientos de tierra en áreas inestables del los municipios de Aipe, Baraya, Campoalegre, Hobo, La Plata, Neiva, Paicol, Palermo, Rivera, Tesalia, Villavieja y Yaguará.

**Nariño:** se pronostica amenaza moderada por deslizamientos de tierra en áreas inestables de los municipios de Buesaco, Cumbitara, La Florida, La Unión, Nariño, Arboleda (Berruecos) y Albán (San José).

**Norte de Santander:** Se pronostica amenaza alta por deslizamientos de tierra en los municipios Abrego, Cáchira, Tibú y La Esperanza. Se mantiene amenaza moderada a alta en los municipios de Cáchira, Cácuta, Chinácota, Chitagá, Convención, Cucullilla, Durania, El Tarra, El Zulia, Gramalote, Hacarí, Labateca, Lourdes, Pamplona, Salazar, San Calixto, Sardinata, Silos, Teorama y Villa Caro.

**Risarcaldá:** moderada a alta por deslizamientos de tierra en áreas inestables del municipio de, Santa Rosa de Cabal.

**Santander:** se pronostica amenaza moderada por deslizamientos de tierra en los municipios de Barrancabermeja, Cimitarra, Landázuri, Oiba, Rionegro, Sabana De Torres, San Vicente De Chucurí y Suaita. Se pronostica amenaza moderada en los municipios de Albania, Barbosa, Bolívar, Carcasí, Charalá, Chima, Chipatá, Contratación, Coromoro, El Carmen, El Guacamayo, Encino, Florián, Floridablanca, Girón, Guapotá, Guavatá, Guepsa, La Belleza, La Paz, Lebrija, Macaravita, Matanza, Mogotes, Puente Nacional, Sabana De Torres, San Andrés, San Benito, San Miguel, Santa Helena del Opón, Simacota, Sucre, Tona, Valle de San José y Vélez.

**Tolima:** se pronostica amenaza moderada a alta por deslizamientos de tierra en áreas inestables de los municipios de Fala, Fresno y Mariquita. Se pronostica amenaza moderada en los municipios de Alpujarra, Anzoátegui, Armero (Guayabal), Ataco, Cajamarca, Carmen De Apicalá, Casabianca, Chaparral, Cunday, Dolores, Herveo, Honda, Ibagué, Icononzo, Lérica, Libano, Melgar, Murillo, Natagaima, Palocabildo, Planadas, Prado, Purificación, Rioblanco, Roncesvalles, San Antonio, Villahermosa y Villarrica.

**Valle del Cauca:** se pronostica amenaza alta por deslizamientos de tierra en áreas inestables del municipio de Buenaventura.

**ALERTA NARANJA NIVELES ALTOS EN LA CUENCA MEDIA DEL RÍO BOGOTÁ**

Todavía se registran niveles oscilando en el rango de medios a altos en sitios como PTAR, Alameda y La Isla, en Bogotá. D. C. Todavía se registran anegamientos en sectores de Chia, Cota y Suba.

**ALERTA NARANJA DESLIZAMIENTOS DE TIERRA**

**Boyacá:** se pronostica amenaza baja por deslizamientos de tierra en áreas inestables de los municipios de Berbeo, Betéitiva, Buenavista, Chinavita, Chita, Coper, Corrales, El Espino, Gámeza, Guicán, La Victoria, Maripí, Mongua, Monquirá, Muzo, Otanche, Pachavita, Panqueba, Pauna, Paya, Paz De Río, Pesca, Pisba, Puerto Boyacá, Quípama, Saboyá, San José de Pare, San Pablo De Borbur, Santana, Socotá, Tópaga, Tasco, Tibaná, Turmequé y Ventaquemada.

**Cundinamarca:** Se mantiene amenaza baja por deslizamientos de tierra en áreas inestables de los municipios de Agua De Dios, Albán, Anapoima, Anolaima, Apulo, Arbeláez, Beltrán, Bituima, Bogotá D.C., Bojacá, Cabrera, Cachipay, Caparrapí, Cáqueza, Carmen De Carupa, Chaguani, Chipaque, Chocontá, Cucunubá, El Colegio, El Peñón, El Rosal, Facatativá, Fusagasugá, Gachetá, Gama, Granada, Guaduas, Guayabal De Siquima, Guayabetal, Gutiérrez, Jerusalén, La Calera, La Mesa, La Palma, La Peña, La Vega, Lenguaque, Medina, Nilo, Nimaima, Nocaima, Pacho, Paime, Pandi, Pasca, Pulí, Quebradaneira, Quetame, Quipile, Ricaurte, San Antonio De Tequendama, San Bernardo, San Cayetano, San Francisco, San Juan De Rioseco, Sasaima, Sibate, Sylvania, Soacha, Subachoque, Suesca, Supatá, Sutatausa, Tabio, Tausa, Tena, Tibacuy, Tocaima, Topaipí, Ubalá, Utica, Venecia, Vergara, Vianí, Villagómez, Villapinzón, Villeta, Viotá, Yacopi, Zipacón y Zipaquirá.

**ALERTA AMARILLA EMBALSE DE BETANIA**

De acuerdo con la información suministrada por EMGESA hoy a las 08:00 horas se declara la **ALERTA AMARILLA** debido a que la cota del nivel presenta un valor de 560.60 msnm correspondiente al 94.96% de volumen útil, siendo la cota máxima 561.20 msnm. Se mantiene la tendencia de ascenso, y no se presentan vertimientos en el momento.

**ALERTA AMARILLA PROBABILIDAD CRECIENTES SÚBITAS DEL RÍO GUALÍ**

Debido a la reactivación de las lluvias en la zona, particularmente las que se presentaron en la Victoria y Pensilvania (Caldas) y en Mariquita Ataco (Tolima) se genera ésta alerta, ante la posibilidad de crecientes súbitas en el río Gualí. Por ésta situación, se recomienda a los pobladores estar atentos a la información de las entidades de emergencia en las áreas de influencia y poblaciones ribereñas.

**ALERTA AMARILLA INCREMENTO DE NIVELES AFLUENTES AL RÍO MAGDALENA EN SU CUENCA ALTA**

Por las fuertes lluvias registradas en los últimos dos días en el departamento de Huila, se han presentado crecidas súbitas de los ríos Quebradón Sur y Neiva, afluentes al río Magdalena, las cuales pueden causar afectación especialmente en zonas bajas rurales de los municipios de Algeciras y Campoalegre. También se recomienda especial atención para el río Timaná, en Timaná (Huila).

**REGION ORINOQUIA**

**ALERTA ROJA DESLIZAMIENTOS DE TIERRA**

**Casanare:** Se pronostica amenaza moderada a alta por deslizamientos de tierra en los municipios Chámeza y Tauramena.

**Meta:** Se pronostica amenaza alta a muy alta por deslizamientos de tierra en áreas inestables en los municipios de Acacias, Cubarral, Guamal, Lejanías, Mesetas, Restrepo, Uribe, Villavicencio y El Castillo. Se pronostica amenaza moderada a alta en los municipios de Cumaral, San Juan de Arama.

**ALERTA NARANJA DESLIZAMIENTOS DE TIERRA**

**Casanare:** Se pronostica amenaza baja a moderada por deslizamientos de tierra en áreas inestables de los municipios de Recetor, Aguazul, Hato Corozal, La Salina, Paz de Ariporo, Támara y Yopal.

**Meta:** amenaza moderada a alta en los municipios de Guamal, Lejanías, El Dorado y Castillo. Se pronostica amenaza moderada por deslizamientos de tierra en los municipios de Mesetas, La Macarena y San Juan de Arama.

**Boyacá:** Se pronostica amenaza moderada a alta en los municipios de Cubará y Aquitania. Se mantiene amenaza baja a moderada por deslizamientos de tierra en áreas inestables de los municipios de Campohermoso, Cubará, Labranzagrande, Macanal, Miraflores, Páez, Pajarito, Rondón, San Luis de Gaceno, Santa María y Umbita.

**REGIÓN PACÍFICA**

**ALERTA ROJA PARA EL RIO ATRATO POR NIVELES ALTOS**

A la altura de Quibdó (Chocó), el río Atrato continúa con fluctuaciones importantes en el nivel con valores en el rango de altos; debido a la probabilidad de lluvias sobre la cuenca se recomienda mantener este nivel de alerta y se previene a los pobladores para que estén atentos ante posibles afectaciones por inundaciones lentas, particularmente las poblaciones de Quibdó, Tagachí, Vigía del Fuerte, Domingodó y Riosucio.

**ALERTA ROJA DESLIZAMIENTOS DE TIERRA**

**Chocó:** Se pronostica amenaza moderada a alta por deslizamientos de tierra en áreas inestables en los municipios de Istmina, Condoto, Tadó, Pie de Pató, Pizarro, El Cantón Del San Pablo (Managrú), Medio Baudó (Boca de Pepú), Nuquí, San José del Palmar, Sipí y Unión Panamericana (Animas).

**ALERTA NARANJA DESLIZAMIENTOS DE TIERRA**

**Chocó:** Se pronostica amenaza moderada a alta por deslizamientos de tierra en áreas inestables en los municipios de Alto Baudó (Pie De Pato), Atrato (Yuto), Bagadó, Bahía Solano (Mutis), Bajo Baudó (Pizarro), Bojayá (Bellavista), Cértegui, Condoto, El Cantón Del San Pablo (Managrú), Istmina, Lloró, Medio Atrato (Betú), Medio Baudó (Boca De Pepú), Medio San Juan (Andagoya), Nóvita, Nuquí, Quibdó, Río Iró (Santa Rita), Río Quito (Paimadó), San José Del Palmar, Sipí, Tadó y Unión Panamericana (Animas).

**Nariño:** Se pronostica amenaza moderada a alta por deslizamientos de tierra en áreas inestables en los municipios de Barbaocoas y Ricaurte.

**Valle del Cauca:** Se pronostica amenaza moderada a alta por deslizamientos de tierra en áreas inestables en los municipios de Buenaventura y Dagua. Se pronostica amenaza moderada en los municipios de Bolívar, Buga, Bugalagrande, Calima (El Darién), El Cerrito, El Dovio, Palmira, San Pedro, Sevilla, Tulúa y Versalles.

**ALERTA AMARILLA RÍOS DE LA VERTIENTE DEL PACÍFICO**

Como resultado de la persistencia de las lluvias registradas en los últimos días se siguen presentando incrementos importantes de varias corrientes de la región Pacífica, ante la probabilidad de lluvias en la zona pacífica se recomienda éste nivel de alarma especialmente para los siguientes sitios:

**Cuenca del río San Juan:** especial atención para éste municipio chocono, especialmente en zonas limítrofes de los departamentos de Chocó y del Valle del Cauca, ante la inminencia de crecidas súbitas.

**Cuenca media y baja de los ríos Anchicayá y Dagua:** especial atención para zonas bajas del municipio de Buenaventura (Valle del Cauca).

**REGIÓN AMAZONICA**

**ALERTA AMARILLA PARA VARIAS CORRIENTES EN EL PIEDEMONTE CAQUETEÑO**

Dado el ingreso de intensas precipitaciones hacia el piedemonte Caqueteno y el Macizo Colombiano, se prevén crecientes súbitas en las cuencas de los ríos Ortega, El Caraño, el Hacha y la quebrada La Perdiz; se recomienda a pobladores en zonas ribereñas de los municipios de Florencia, Montañita, El Paujil, Milán, Doncello y Puerto Rico (Caquetá). Así como en la cuenca alta y media de los ríos Putumayo y Mocoa, en el departamento del Putumayo

**MAR CARIBE**

**ALERTA AMARILLA TIEMPO LLUVIOSO**

En amplios sectores del centro y occidente del Mar Caribe colombiano incluyendo el archipiélago de San Andrés y Providencia y la zona próxima a la costa se pronostican condiciones lluviosas durante la jornada con posibilidad de tormentas eléctricas y rachas de viento, se recomienda a pescadores y usuarios de embarcaciones menores monitorear la evolución del fenómeno consultando con las Capitanías de puertos antes de zarpar.

**ALERTA AMARILLA VIENTO Y OLEAJE**

Sobre amplios sectores del Mar Caribe colombiano, se presentaran valores de oleaje entre 2.5 y 3.5 m., principalmente en alta mar y viento entre 20 y 25 nudos afectando la navegación menor, por lo cual se recomienda a las embarcaciones de bajo calao consultar con las Capitanías de Puerto antes de zarpar.

## OCÉANO PACÍFICO

En amplios sectores del norte y centro del Océano Pacífico se pronostican condiciones lluviosas durante la jornada con posibilidad de tormentas eléctricas y rachas de viento. Principalmente durante horas de la mañana y la tarde.

Ricardo LOZANO PICÓN, Director General  
María Teresa MARTÍNEZ GÓMEZ, Jefe Oficina de Pronósticos y Alertas  
Fidel Alberto PARDO OJEDA, Coordinador de Alertas Ambientales  
\*\*\*\*\*

Profesionales en turno:

Fabio BERNAL, Gloria ARANGO, Reynaldo SÁNCHEZ, Nicolás CUADROS, Jhon VALENCIA, Leidy RODRÍGUEZ, Mauricio TORRES y Juan ALAMEDA.

Internet: <http://www.ideam.gov.co>

Correo electrónico [servicio@ideam.gov.co](mailto:servicio@ideam.gov.co) \* [alertasideam@ideam.gov.co](mailto:alertasideam@ideam.gov.co)

Carrera 10 N° 20 - 30 \*\* Piso 9, Bogotá, D.C.

Teléfono: 3421586

**ALERTA ROJA. PARA TOMAR ACCIÓN** Advierte a los sistemas de prevención y atención de desastres sobre la amenaza que puede ocasionar un fenómeno con efectos adversos sobre la población, el cual requiere la atención inmediata por parte de la población y de los cuerpos de atención y socorro. Se emite una alerta sólo cuando la identificación de un evento extraordinario indique la probabilidad de amenaza inminente y cuando la gravedad del fenómeno implique la movilización de personas y equipos, interrumpiendo el normal desarrollo de sus actividades cotidianas.

**ALERTA NARANJA. PARA PREPARARSE** Indica la presencia de un fenómeno. No implica amenaza inmediata y como tanto es catalogado como un mensaje para informarse y prepararse. El aviso implica vigilancia continua ya que las condiciones son propicias para el desarrollo de un fenómeno, sin que se requiera permanecer alerta.

**ALERTA AMARILLA. PARA INFORMARSE** Es un mensaje oficial por el cual se difunde información. Por lo regular se refiere a eventos observados, reportados o registrados y puede contener algunos elementos de pronóstico a manera de orientación. Por sus características pretéritas y futuras difiere del aviso y de la alerta, y por lo general no está encaminado a alertar sino a informar.

**CONDICIONES NORMALES** La información que se suministra se encuentra dentro de los rangos normales.

°C: grados Celsius

m: metros

mm: milímetros

KPH: kilómetros por hora

GOES: Geostationary Operational Environmental Satellites (Satélite Geoestacionario Operacional Ambiental).