



INFORME TÉCNICO DIARIO N° 342

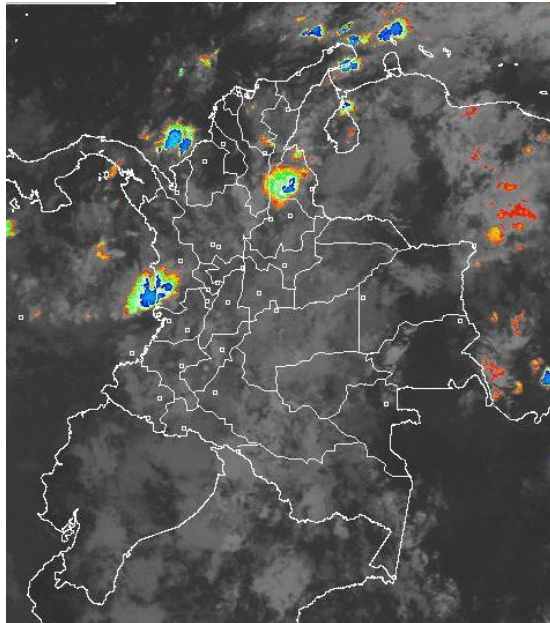


El IDEAM comunica al Sistema Nacional de Prevención y Atención de Desastres (SNPAD) y al Sistema Nacional Ambiental (SINA) Bogotá D. C., jueves 8 de diciembre de 2011
Hora de actualización 12:15 p. m.

CONDICIONES HIDROMETEOROLÓGICAS ACTUALES

En la tarde y noche, seguirá tiempo lluvioso en gran parte del país, las lluvias más fuertes son previstas para La Guajira, Cesar, Magdalena, Santanderes, Boyacá, Cundinamarca, Eje Cafetero, Huila y Tolima. Se mantienen altos los niveles de los embalses de Prado (Tolima) con **ALERTA ROJA** y Betania (Huila) con **ALERTA NARANJA**. Permanece en **ALERTA ROJA** la cuenca del río Bogotá. En amplios sectores de los ríos Magdalena y Cauca se mantienen muy altos los niveles y persiste la **ALERTA ROJA**. **ALERTA NARANJA** para el río Meta, e igualmente para varias corrientes de la cuenca del Catatumbo. **ALERTA AMARILLA** para los embalses de San Lorenzo y Guavio. **ALERTA ROJA** por deslizamientos de tierra en amplios sectores inestables de la región Andina, Pacífica y Orinoquia, particularmente en zona de piedemonte en el departamento del Meta. **ALERTA NARANJA** por probabilidad de deslizamientos de tierra en sectores inestables, en los departamentos de las regiones Andina y Orinoquia, principalmente.

Imagen GOES-13 * 8 de diciembre de 2011 * Hora 8:15 a. m.HLC



PRONÓSTICO CONDICIONES METEOROLÓGICAS ESPECIALES

ÁREA DEL VOLCÁN CERRO MACHÍN

Cielo parcialmente nublado en la mañana, en la tarde lluvias fuertes.

INGEOMINAS lo reporta en **NIVEL AMARILLO (III): CAMBIOS EN EL COMPORTAMIENTO DE LA ACTIVIDAD VOLCÁNICA.**

ELEVACIÓN (pies)	DIRECCIÓN	VELOCIDAD	
		NUDOS	KPH
10,000	NORESTE	0 - 5	0 - 9
18,000	NORESTE	5- 10	9-18
24,000	OESTE	15	28
30,000	SUROESTE	20	37

ÁREA DEL VOLCÁN NEVADO DEL HUILA

Se prevé cielo nublado con lloviznas en la mañana. Lluvias moderadas en la tarde y noche.

INGEOMINAS lo reporta en **NIVEL AMARILLO (III): CAMBIOS EN EL COMPORTAMIENTO DE LA ACTIVIDAD VOLCÁNICA.**

ELEVACIÓN (pies)	DIRECCIÓN	VELOCIDAD	
		NUDOS	KPH
10,000	SURESTE	5	9
18,000	ESTE	5- 10	9- 18
24,000	NORTE	5	9
30,000	OESTE	5- 10	9 - 18

ÁREA DEL VOLCÁN GALERAS

Se prevé cielo parcialmente nublado en la mañana. En la tarde y noche lluvias entre ligeras y moderadas.

INGEOMINAS lo reporta en **NIVEL NARANJA (II): ERUPCIÓN PROBABLE EN TÉRMINO DE DÍAS O SEMANAS.**

ELEVACIÓN (pies)	DIRECCIÓN	VELOCIDAD	
		NUDOS	KPH
10,000	ESTE	0 - 5	0 - 9
18,000	ESTE	10	18
24,000	VARIABLE	0 - 5	0 - 9
30,000	SUROESTE	20	37

LO MÁS DESTACADO

- Con la persistencia de los niveles altos en los embalses de Prado y Betania se emite el Comunicado Especial N° 062 que puede ser consultado en el siguiente vínculo: <http://www.pronosticosyalertas.gov.co/isp/loader.jsf?iServicio=Publicaciones&iTipo=publicaciones&iFuncion=loadContenidoPublicacion&iid=896>.
- El mayor volumen de precipitación se presentó en el municipio de Buenaventura (Valle del Cauca), con 122 mm.
- ALERTA ROJA** para el río Bogotá en amplios sectores del distrito Capital. En el momento del tránsito de la onda se observa especialmente en los municipios de Chía y Cota (Cundinamarca).
- ALERTA ROJA** en amplios sectores del río Magdalena para los cuales se presentan niveles muy altos que superan cotas de desbordamiento particularmente en la cuenca Media y Baja.
- ALERTA ROJA** para el río Cauca por niveles altos que sobrepasan en algunos sectores la cota de desbordamiento en los municipios de La Virginia (Risaralda), La Pintada, Venecia y Cauca (Antioquia).
- ALERTA ROJA** para el río Atrato y para el río San Juan por la persistencia de niveles altos.
- ALERTA ROJA** por amenaza muy alta de deslizamientos de tierra en áreas inestables de los departamentos de Norte de Santander, Santander, Antioquia, Boyacá, Caldas, Casanare, Cesar, Chocó, Risaralda, Tolima,Quindío, Huila, Magdalena, Cauca, Meta y Valle.
- ALERTA ROJA** para el río Magdalena y varios de sus afluentes, especialmente desde Purificación (Tolima) hasta La Dorada (Caldas), debido al tránsito de onda de crecida
- ALERTA ROJA** para el embalse de Prado según lo reportado por la Empresa de Energía del Pacífico
- ALERTA NARANJA** para el embalse de Betania de acuerdo con lo reportado por EMGESA.
- ALERTA NARANJA** para el río Meta y varios de sus afluentes, donde los incrementos más importantes se registran entre Villavicencio y Puerto López (Meta).
- ALERTA NARANJA** para varios afluentes en la cuenca del Catatumbo, donde se destacan los ríos San Miguel, Zulia, Tarra, Cucutilla, Pamplonita y Algodonal.
- ALERTA NARANJA** por amenaza moderada a alta de deslizamientos de tierra en áreas inestables de los departamentos de Magdalena, La Guajira, Cesar, Antioquia, Boyacá, Cundinamarca, Nariño, Norte de Santander, Casanare, Chocó y Valle.
- ALERTA NARANJA** por crecientes súbitas en los ríos que descienden de la Sierra Nevada de Santa Marta y para el río Ranchería.

ESTADO DE LOS EMBALSES

A continuación se relacionan los volúmenes útiles diarios de reservas de algunos embalses de acuerdo con información de hoy a las 6:00 a. m. consultada en XM:

EMBALSE	DEPARTAMENTO	VOLUMEN ÚTIL DIARIO, %
PLAYAS	Antioquia	106.94
TRONERAS	Antioquia	100.42
EL PEÑOL	Antioquia	105.37
SAN LORENZO	Antioquia	105.04 ALERTA AMARILLA
RIOGRANDE 2	Antioquia	101.32
MIRAFLORES	Antioquia	93.80
PORCE III	Antioquia	60.87
PORCE II	Antioquia	69.92
PUNCHINÁ	Antioquia	70.80
ESMERALDA	Boyacá	98.91
MIEL I	Caldas	98.16
ALTO ANCHICAYÁ	Cauca	88.17
SALVAJINA	Cauca	65.42
URRÁ I	Córdoba	80.71
GUAVIO	Cundinamarca	99.49 ALERTA AMARILLA
MUÑA	Cundinamarca	97.26
SISGA	Cundinamarca	86.16
NEUSA	Cundinamarca	82.76
AGREGADO BOGOTÁ	Cundinamarca	75.43
CHUZA	Cundinamarca	73.32
TOMINÉ	Cundinamarca	72.65
BETANIA	Huila	105.98 ALERTA NARANJA
PRADO	Tolima	120.40 ALERTA ROJA
CALIMA 1	Valle del Cauca	98.31

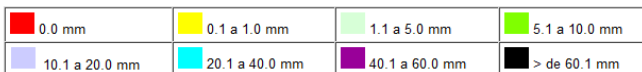
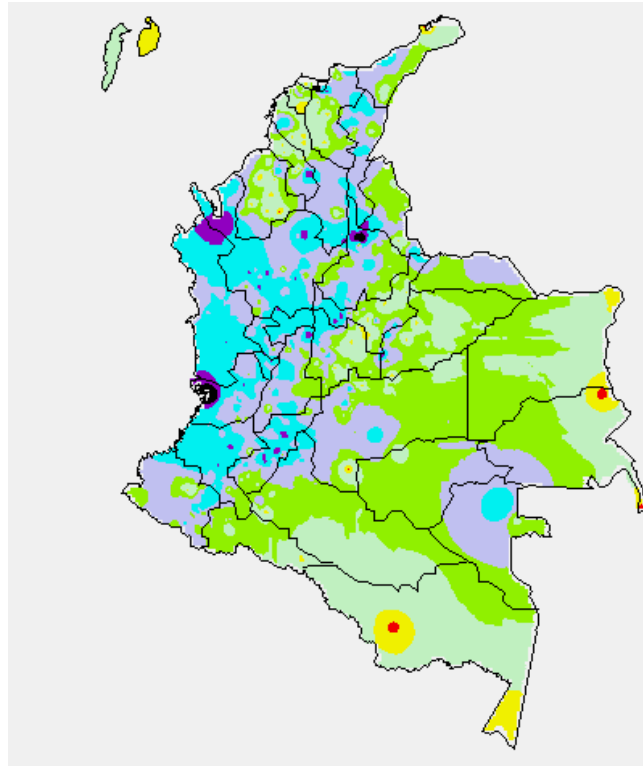
PRECIPITACIONES

A continuación se relacionan los municipios donde en las últimas 24 horas se registraron precipitaciones iguales o superiores a 30 mm:

DEPARTAMENTO	MUNICIPIOS
ANTIOQUIA	Zaragoza (77), Chigorodó (58) Apartadó (57.5) Anzá (55), Belmira (53.2), San Roque (47), Arboletes (47), Abejorral (46), Abriaquí (46), Medellín (45), Caramanta (42), Támesis (41.1), Cocorná (34), Girardota (33), Sonsón (32.9), Cañasgordas (32.4)
BOLÍVAR	María La Baja (42.9)
BOYACÁ	Pauna (64), Muzo (58.5) Cubará (33.5)
CALDAS	Samaná (32)
CASANARE	Villanueva (56) Chámeza (32)
CAUCA	Piendamó (51.6), El Tambo (42), Mondomo (39), Cajibío (35), Sotará (32.2), Santander de Quilichao (30.4)
CESAR	San Alberto (57), La Gloria (42.5), Pueblo Bello (40) Valledupar (35) Gamarra (33), Bosconia (30)
CÓRDOBA	Sahagún (34.7)
CUNDINAMARCA	Guaduas (67), Villeta (35.4), Madrid (30)
CHOCÓ	Condoto (45)
HUILA	Neiva (74.7), Paicol (60), Agrado (50), Campoalegre (42.4) Villavieja (33.5),
MAGDALENA	Zona Bananera (50), Santa Marta (30),
META	San Luis de Cubarral (38)
NARIÑO	Nariño (56), Buesaco (38), San Pablo (35.5), Arboleda (35), El Tablón (34.7), Pasto (33.8)
NORTE DE SANTANDER	Toledo (31)
QUINDÍO	Salento (50), Armenia (41.3)
RISARALDA	Pereira (51), La Virginia (30) Belén de Umbria (30)
SANTANDER	Sabana de Torres (119.2) Puerto Wilches (48), Zapatoca (44.4), Albania (34), Cimitarra (33.2),
SUCRE	Sucre (65)
TOLIMA	Ibagué (44.3), Natagaima (40.9)
VALLE DEL CAUCA	Buenaventura (122) , Tuluá (45), Bugalagrande (45), Alcalá (41.8), Cali (33.3)
VAUPÉS	Mitú (30)

MAPA DE PRECIPITACIÓN DIARIA

Desde las 7:00 a.m. del martes 06 de diciembre hasta las 7:00 a.m. del miércoles 07 de diciembre de 2011



PRONÓSTICO METEOROLÓGICO

REGIÓN	PRONÓSTICO
SABANA DE BOGOTÁ	JUEVES: En la mañana cielo parcialmente nublado. En horas de la tarde y noche, incremento de la nubosidad y lluvias moderadas, las precipitaciones más intensas son previstas sobre el Oriente y Noroccidente de la Sabana. La temperatura máxima oscilará alrededor de los 19° C. VIERNES: En la mañana, cielo parcialmente nublado. En horas de la tarde y la noche, incremento de la nubosidad con lluvias moderadas a fuertes.
ANDINA	JUEVES: En la mañana, cielo parcialmente nublado con lluvias ligeras en los Santanderes, Antioquia, Eje Cafetero y Huila. En la tarde y noche, aumentará la nubosidad con lluvias fuertes acompañadas de tormentas eléctricas en los Santanderes, Boyacá y Antioquia; lluvias moderadas en el Eje Cafetero, Tolima, Huila; lluvias más ligeras Valle, Cauca y Nariño. VIERNES: En la mañana, lluvias moderadas en los Santanderes, Tolima y Huila; lluvias ligeras en Boyacá, Antioquia y Eje Cafetero. En la tarde y noche; lluvias fuertes acompañadas de tormentas eléctricas en los Santanderes, Antioquia, Eje Cafetero, Tolima, Boyacá y Cundinamarca; lluvias moderadas en Huila, Valle, Cauca y Nariño.
ARCHIPIÉLAGO DE SAN ANDRÉS, PROVIDENCIA Y SANTA CATALINA	JUEVES: Cielo parcialmente nublado y tiempo seco. Lluvias ligeras al final del día. VIERNES: Cielo parcialmente nublado con lluvias moderadas en la mañana y lluvias fuertes en la tarde y noche.
MAR CARIBE	JUEVES: Cielo parcialmente nublado con lluvias moderadas especialmente en Oriente del área marítima colombiana. VIERNES: Lluvias fuertes en el Oriente; lluvias moderadas en el Centro y Occidente del área marítima colombiana.

REGIÓN	PRONÓSTICO
CARIBE	JUEVES: En la mañana, cielo parcialmente nublado, con lluvias moderadas en La Guajira y Cesar. En la tarde y noche, lluvias fuertes en Cesar, La Guajira y Magdalena; lluvias moderadas en Bolívar y Córdoba; lluvias más ligeras en Atlántico y Sucre. VIERNES: En la mañana, cielo parcialmente nublado en La Guajira y Córdoba; lluvias moderadas en Magdalena. En la tarde y noche, lluvias fuertes acompañadas de tormentas eléctricas en La Guajira, Cesar, Magdalena y Atlántico; lluvias moderadas en Sucre, Bolívar y Córdoba.
PACÍFICA	JUEVES En la mañana, cielo parcialmente nublado con lluvias moderadas en Chocó. En horas de la tarde y noche, lluvias fuertes en Chocó, lluvias moderadas en Valle; lluvias más ligeras en Cauca y Nariño. Viernes: En la mañana, cielo parcialmente nublado con lluvias moderadas en el Litoral de Chocó y Valle. En la tarde y noche, lluvias moderadas en Chocó, Valle y Nariño; lluvias más ligeras en Cauca.
INSULAR PACÍFICA	JUEVES: En la mañana, cielo parcialmente nublado y predominio de tiempo seco. En la tarde, incremento de la nubosidad y lluvias moderadas en Gorgona. VIERNES: Cielo parcialmente nublado con lluvias moderadas especialmente en la tarde y noche en Gorgona.
OCÉANO PACÍFICO	JUEVES: Cielo parcialmente nublado con lluvias entre moderadas y fuertes en el Centro del área marítima colombiana. VIERNES: Lluvias fuertes en el Norte; lluvias moderadas en el Centro y lluvias más ligeras en el Sur del área marítima colombiana.
ORINOQUIA	JUEVES En la mañana, cielo parcialmente nublado con lluvias ligeras en Vichada. En la tarde y noche, lluvias fuertes en Vichada y Meta; lluvias moderadas en Arauca y Casanare. VIERNES: En la mañana, cielo parcialmente nublado con lluvias moderadas en Arauca y Casanare, lluvias ligeras en Vichada y Meta. En la tarde y noche, lluvias fuertes en Casanare y Meta; lluvias moderadas en Arauca y Vichada.
AMAZONIA	JUEVES En la mañana, cielo parcialmente nublado con lluvias entre ligeras y moderadas en Amazonas y Guainía. En la tarde y noche, lluvias fuertes en Putumayo y Caquetá; lluvias moderadas en Amazonas, Guaviare y Guainía; lluvias más ligeras en Vaupés. VIERNES: En la mañana, lluvias entre ligeras y moderadas en Amazonas, Putumayo y Vaupés. En la tarde y noche, lluvias fuertes en Putumayo y Amazonas y lluvias moderadas en Guaviare, Caquetá y Guainía.

ALERTAS VIGENTES

Para mayor información sobre el pronóstico del estado del tiempo, Informes Técnicos Diarios y Comunicados Especiales, e informes de otras áreas temáticas, tales como Inundaciones, Deslizamientos de Tierra e Incendios Forestales, se sugiere consultar los vínculos que se encuentran en la página principal del instituto www.ideam.gov.co

REGIÓN CARIBE

ALERTA ROJA NIVELES ALTOS EN LA PARTE BAJA DEL RÍO MAGDALENA

Continúa la tendencia de ascenso moderado en la cuenca baja del río Magdalena, en el sector comprendido entre Gamarra (Cesar) y la desembocadura en el mar Caribe, incluyendo amplios sectores del Canal del Dique. El IDEAM mantiene el nivel de **ALERTA ROJA** en las siguientes poblaciones:

Atlántico: Palmar de Varela, sectores aledaños a las ciénagas La Luisa y La Chepa. En el sector suroriental del departamento los niveles del río Magdalena se encuentran próximos a las cotas de desbordamiento. El nivel de alarma vigente se extiende para los municipios de Bohórquez, Campo de La Cruz, Santa Lucía, Suán, Candelaria, Santo Tomás, Manatí y Puerto Colombia; igual situación se presenta en sectores ribereños bajos del Canal del Dique; adicionalmente se presentan incrementos importantes de la Ciénaga del Guájaro y en la Ciénaga El Totumo, lo cual genera inundaciones lentas en los municipios de Repelón y Luiraco.

Bolívar: San Felipe y El Salto, ubicados en la margen derecha del brazo de Mompóx; Magangué, San Pablo, Calamar, Cantagallo y Hatillo de Loba (corregimientos de San Miguel y Juana Sánchez en la margen derecha de Brazo de Loba).

Cesar: Gamarra en sectores rurales y urbanos del municipio, especialmente en el corregimiento de Capulco; adicionalmente, poblaciones ribereñas de la Ciénaga de Zapatos, como Chimichagua y Saloa.

Magdalena: Belén en la Ciénaga de Zapatos, Tenerife, Santa Ana, Pedraza, El Banco y Plato

ALERTA ROJA DESLIZAMIENTOS DE TIERRA

Cesar: Se pronostica amenaza alta por deslizamientos de tierra en los municipios de San Martín y San Alberto.

Magdalena: Se pronostica amenaza alta por deslizamientos de tierra en el municipio de Santa Marta

ALERTA NARANJA DESLIZAMIENTOS DE TIERRA

Antioquia: amenaza moderada a alta por deslizamientos de tierra en áreas inestables en los municipios de Arboletes, Necolí y San Juan de Urabá.

La Guajira: amenaza moderada a alta por deslizamientos de tierra en el municipio de Riohacha. Amenaza moderada en el municipio de Dibulla.

Magdalena: Se pronostica amenaza moderada a alta por deslizamientos de tierra en los municipios de Algarrobo, Aracataca, Ciénaga y Fundación.

Cesar: Se pronostica amenaza baja por deslizamientos de tierra en los municipios Bosconia, Pailitas, Pelaya, Valledupar, El Copey, Río de Oro, San Martín y La Gloria.

ALERTA NARANJA CRECIENTES SÚBITAS EN LOS RÍOS QUE DESCENDEN DE LA SIERRA NEVADA DE SANTA MARTA Y PARA LOS RÍOS TAPIAS Y RANCHERÍA.

Continúan las lluvias en estribaciones de la Sierra Nevada de Santa Marta, con lo cual se pueden presentar crecientes súbitas en los ríos Manzanares, Guachaca, Tucurínca, Aracataca, Fundación, Sevilla y Algarrobo. Igual condición se presenta en las cuencas de los ríos Tapias y Ranchería por lo cual se recomienda especial atención a los pobladores ribereños de estas zonas.

REGIÓN ANDINA

ALERTA ROJA INCREMENTOS DE NIVEL EN EL EMBALSE DE PRADO

La represa de Prado, de acuerdo con un reporte de EPSA se mantiene en **ALERTA ROJA** para hoy presenta un valor de 363.91 msnm, con una moderada tendencia al ascenso, siendo el máximo valor de 367.00 msnm. Se recomienda estar atentos a nuevos comunicados sobre cambios en el nivel del embalse, lo cual podría generar descargas importantes. Los ríos Cuinde, Cunday y Negro (afuentes al embalse de Prado), presentan niveles en descenso en las últimas doce horas. Se prevé que las fluctuaciones de los niveles, con tendencia al ascenso se sigan presentando en los próximos días, como resultado de la reactivación de las lluvias en el sector. Especial atención para pobladores en sectores bajos (desde Purificación, Tolima hasta Puerto Boyacá, Boyacá).

ALERTA ROJA NIVELES ALTOS EN LAS CUENCAS MEDIA Y BAJA DEL RÍO MAGDALENA

Sigue la condición de niveles muy altos y superiores a la cota de afectación del río Magdalena, especialmente a su paso por el departamento de Santander; igualmente varios de sus afluentes en la cuenca media (donde se destacan los ríos Carare, Sogamoso, de Oro, Cimitarra y Lebrija), presentan niveles altos, y también debido al tránsito de las ondas de crecida proveniente desde aguas arriba. Continúa la tendencia de ascenso, especialmente entre Barrancabermeja y Puerto Wilches (Santander), por lo cual se previene a los pobladores de estos sectores, ante la posibilidad de la ocurrencia de inundaciones lentas, con posible afectación en sectores ribereños bajos, especialmente en el sector de Caño La Ahuyama, lo mismo que en sectores urbanos bajos de Barrancabermeja (Santander).

ALERTA ROJA NIVELES ALTOS EN LAS CUENCAS MEDIA Y BAJA DEL RÍO CAUCA

Se reporta una condición de ascenso para el día de hoy en los niveles en las estaciones de Mediacanoa, (Yotoco, Valle del Cauca), La Virginia (Risaralda), La Pintada y Venecia (Antioquia). Los incrementos se presentan también entre Caucasia (Antioquia) y Guaranda (Sucre). A continuación se relacionan algunos sectores puntuales en los cuales son más evidentes los incrementos de niveles:

Sector La Pintada (Antioquia) - Achí (Bolívar):

Sector Guaranda (Sucre)-Achí (Bolívar): se han registrado inundaciones lentas y desbordamientos en zonas (especialmente sectores rurales), siendo éstos más críticos en el municipio de La Pintada y el corregimiento Bolombolo (Venecia, Antioquia) localizados en el suroeste antioqueño.

Sector de la Depresión Momposina: se recomienda especial atención a los puntos más bajos de los corregimientos de Margento (municipio de Caucasia, Antioquia) y Colorado (municipio de Nechí, Antioquia), lo mismo que en inmediaciones de la depresión de La Mojana sucreña, ante la eventualidad de ocurrencia de crecidas lentas.

Antioquia: en la estación de Bolombolo (municipio de Venecia), se mantiene la condición de ascenso en los niveles con posible afectación en sectores rurales y urbanos. Se recomienda estar atentos ante la probabilidad de ocurrencia de crecientes súbitas en ríos de alta pendiente del norte de Antioquia, particularmente la cuenca alta de los ríos San José, Tenche y El Bagre (afuentes del río Nechí), lo mismo que en otros afluentes al río Cauca a la altura de Puerto Valdivia, Tarazá y Nechí.

Risaralda: incrementos importantes en los niveles en La Virginia donde se superan las cotas de desbordamiento

Valle del Cauca: los ríos Morales, Guadalajara, Cali y Dagua, así como los ríos Riopaila y Zarzal, asociados con el distrito de riego del RUT (Roldanillo - La Unión - Toro). Se destaca que en el municipio de La Victoria, se mantienen niveles altos superando la cota crítica de desbordamiento; también se presentan niveles muy altos y superiores a las cotas de desbordamiento en Yotoco, Yumbo y Bugalagrande. Adicionalmente los ríos Meléndez y Pance permanecen en el rango de niveles medios a altos.

ALERTA ROJA NIVELES ALTOS EN TODA LA CUENCA DEL RÍO BOGOTÁ

En la cuenca alta, en la estación de Santa Rosita (Suesca, Cundinamarca), los niveles se mantienen con moderadas fluctuaciones. De acuerdo con información de la EAAB, el río mantiene la condición de niveles altos en los siguientes sectores: El Espino (Zipaquirá), Puente La Virgen (vía Suba-Cota), La Alameda, La Isla; lo mismo que en las estaciones PITAR y Gibraltar en Bogotá. Por lo que se sugiere mantener esta alerta, debido a que los niveles se mantienen muy altos y afectan sectores por desbordamiento especialmente en la Sabana de Bogotá (localidades de Engativá, Kennedy y Bosa) y municipios aledaños, (Cajicá; Suba-Cota y Chía-Bogotá).

Se recomienda especial atención en los siguientes sectores:

Cuenca alta: zonas bajas de los municipios de Chía, Cajicá, Cota y los vecinos a la laguna de Fúquene.

Cuenca media: zonas bajas de Funza, Mosquera, el Distrito Capital y parte del municipio de Soacha, ante la eventual incremento de los ríos Salitre o Juan Amarillo, San Francisco, Fucha, Tunjuelo y Balsillas, afluentes al río Bogotá.

Cuenca del río Tunjuelo: particularmente por el incremento de niveles en algunos afluentes, como son las quebradas Yomasa, Santa Librada, Hoya del Ramo y Chiguaza por su margen derecha y las quebradas Yerbabuena, Trompetas, de Limas y Terreros por su margen izquierda.

ALERTA ROJA INCREMENTOS IMPORTANTES DE LOS NIVELES DEL RÍO CARARE

El río Carare registra continuas crecientes súbitas de carácter significativo con valores que han alcanzado la cota crítica de afectación. De acuerdo a los pronósticos de lluvias se espera que esta condición persista, por lo que se sugiere mantener la alerta ante posibles afectaciones en los sectores bajos de áreas urbanas de Puerto Araujo (Santander).

ALERTA ROJA CUENCA MEDIA DEL RÍO MAGDALENA

El río Magdalena en el trayecto entre Purificación (Tolima), Beltrán, Ricaurte y Girardot (Cundinamarca), Honda (Tolima), Puerto Salgar (Cundinamarca) y Puerto Berrio (Antioquia) mantiene niveles altos. Debido al tránsito de la onda generada desde la parte alta, asociada con las descargas provenientes de los embalses de Betania y Prado, se mantiene la condición de ascenso de los niveles. Esta condición probablemente afectaría sectores bajos ribereños en algunas poblaciones como Guataquí y Beltrán (Cundinamarca), Ambalema (Tolima) y Girardot (Cundinamarca, especialmente en el barrio Buenos Aires).

ALERTA ROJA DESLIZAMIENTOS DE TIERRA

Norte de Santander: Se pronostica amenaza moderada a alta por deslizamientos de tierra en los municipios Abrego, Bucarasica, Cáchira, Cáocota, Chinácota, Chitagá, Convención, Cúcuta, Cucutilla, Durania, El Tarra, El Zulia, Gramalote, Hacaré, Herrán, La Esperanza, Labateca, Lourdes, Pamplona, Puerto Santander, Ragonvalia, Salazar, San Calixto, Santiago, Sardinata, Silos, Teorama, Tibú, Toledo y Villa Caro.

Santander: Se pronostica amenaza moderada a alta por deslizamientos de tierra en los municipios de Cepitá, Confines, Coromoro, Encino, Guaca, Palmas del Socorro Sabana de Torres y Santa Bárbara. Se pronostica amenaza moderada por deslizamientos de tierra en los municipios de Albania, Barbosa, Bolívar, California, Cerrito, Carcasí, Charalá, Charta, Chipatá, Cimitarra, Concepción, Contratación, Florián, Floridablanca, El Carmen, El Guacamayo, Florián, Floridablanca, Girón, Guavatá, Guepsa, La Belleza, La Paz, Landázuri, Lebrija, Macaravita, Matanza, Mogotes, Piedecuesta, Puente Nacional, Rionegro, San Andrés, San Benito, San Miguel, San Vicente de Chucurí, Santa Helena del Opón, Sucre, SuratTona, Valle de San José y Vélez.

Antioquia: Se pronostica amenaza moderada a alta por deslizamientos de tierra en áreas inestables en los municipios de Abejorral, Ebéjico, Fredonia, Medellín, Necoclí, Tarso, Venecia y San Juan de Urabá. Se mantiene amenaza moderada por deslizamientos en los municipios de Abejorral, Amagá, Arboletes, Argelia, Belmira, Carmen de Viboral, Cocorná, Ebéjico, Fredonia, Jericó, La Unión, La Ceja, Medellín, Nariño, Necoclí, Sonsón, Puerto Berrio, Puerto Triunfo, Remedios, Salgar, San Francisco, San Luis, Santa Bárbara, Santa Fe de Antioquia, Segovia, Sonsón, Sopetrán, Tarso, Venecia, Yolombó.

Boyacá: Se pronostica amenaza moderada a alta en los municipios Aquitania, Cubará y Páez.

Caldas: Se pronostica amenaza alta a muy alta en los municipios de Marquetalia, Samaná, Norcasia, Pensilvania y Victoria. Se pronostica amenaza moderada en los municipios de Aguadas, Manizales, Manzanares, Marulanda, Neira, Salamina y Villamaría.

Risaralda: Se pronostica amenaza moderada a alta por deslizamientos de tierra en áreas inestables de los municipios de Apía, Belén de Ubría, La Celia, Santa Rosa de Cabal y Santuario.

Quindío: Se pronostica amenaza moderada a alta por deslizamientos de tierra en áreas inestables de los municipios de Buenavista, Calarcá, Córdoba, Génova, Pijao y Salento.

Tolima: Se pronostica amenaza moderada a alta por deslizamientos de tierra en áreas inestables de los municipios de Anzoátegui, Casabianca, Fresno, Herveo, Honda, Ibagué, Mariquita, Murillo, Villahermosa, Villarrica y Santa Isabel.

Huila: Se pronostica amenaza moderada a alta por deslizamientos de tierra en áreas inestables de los municipios de Altamira, Hobo, Neiva, Rivera y Tello. Se pronostica amenaza moderada

Alpujarra, Anzoátegui, Armero (Guayabal), Cajamarca, Carmen de Apicalá, Cunday, Dolores, Ibagué, Icononzo, Lérida, Libano, Melgar, Murillo, Natagaima, Planadas, Prado, Purificación, Ronesvalles, San Antonio y Villarrica.

Cauca: Se pronostica amenaza moderada a alta por deslizamientos de tierra en áreas inestables de los municipios de Bolívar, Caldono, Caloto, El Tambo, La Sierra, La Vega, Puracé (Coconuco), Páez (Belalcázar), Patía (El Bordo), Popayán, Rosas, Santander de Quilichao, Sotará (Paispamba) y Timbío. Se pronostica amenaza moderada por deslizamientos en los municipios de Almaguer, Buenos Aires, Corinto, Inzá, Jambaló, López, Miranda, Silvia, Suárez, Toribío, Totoró.

Valle del Cauca: Se pronostica amenaza alta por deslizamientos de tierra en áreas inestables del municipio de Buenaventura.

ALERTA NARANJA CRECIENTES SÚBITAS EN LA CUENCA DEL RÍO CATATUMBO

Se mantiene esta alerta para sectores de las cuencas media y baja de los ríos Catatumbo, San Miguel, Zulia, Tarra, Cucutilla, Pamplona y Algodonal, ya que los niveles de estos ríos mantienen la condición de ascenso moderado. Sigue la recomendación especial para pobladores en zonas bajas del Tibú (Norte de Santander) y en Sardinata (Norte de Santander), y particularmente para los corregimientos de La Pesa, Casetabla y Centenario, lo mismo que para el sector de la confluencia de los ríos Tibú, Sardinata y Presidente, en el sitio Tres Bocas (Norte de Santander). Se prevé que la condición de fluctuaciones de los niveles con tendencia al descenso se mantenga en el transcurso de los próximos días.

ALERTA NARANJA DESLIZAMIENTOS DE TIERRA

Boyacá: Se pronostica amenaza moderada a alta por deslizamientos de tierra en áreas inestables de los municipios de La Victoria y Quipama. Se mantiene amenaza baja en los municipios de Berbeo, Betéitiva, Buenavista, Chita, Coper, Corrales, El Espino, Gámeza, Guicán, Maripí, Mongua, Monquirá, Muza, Otonche, Panqueba, Pauna, Paya, Paz De Rio, Pesca, Pisba, Puerto Boyacá, Rondón, Saboyá, San José de Pare, San Pablo de Borbur, Santana, Socotá, Tópaga, Tasco y Ventaquemada.

Cundinamarca: Se pronostica amenaza moderada por deslizamientos de tierra en áreas inestables de los municipios de Beltrán, Chaguaní, Guaduas, La Palma, La Vega, Medina, Nimaíma, Nocaima, Pulí, Vergara y Viani. Se mantiene amenaza baja en los municipios de Agua de Dios, Albán, Anapoima, Anolaima, Apulo, Arbeláez, Bituima, Bogotá, D.C., Bojacá, Cachipay, Caparrapí, Cáqueza, Carmen de Carupa, Chipaqué, Chocontá, Cucunubá, El Colegio, El Peñón, El Rosal, Facatativá, Fosca, Fusagasugá, Granada, Guayabal de Siquima, Guayabetal, Gutiérrez, Jerusalén, La Calera, La Mesa, La Peña, Lenguaque, Machetá, Nilo, Pacho, Paime, Pandí, Pasca, Quebradanegra, Quetame, Quipile, Ricaurte, San Antonio de Tequendama, San Bernardo, San Cayetano, San Francisco, San Juan de Rioseco, Sasaima, Sesquilé, Sibaté, Sylvania, Soacha, Subachoque, Suesca, Supatá, Tabío, Tena, Tibacuy, Tocaima, Topaipí, Ubalá, Utica, Villagómez, Villapinzón, Villeta, Viotá, Yacopí, Zipacón y Zipaquirá.

Nariño: Se pronostica amenaza moderada a alta por deslizamientos de tierra en áreas inestables de los municipios de Albán (San José), Arboleda (Berruecos), Buesaco, Cumbitara, La Unión, San Lorenzo y San Pedro de Cartago (Cartago).

Norte de Santander: Se pronostica amenaza moderada por deslizamientos de tierra en áreas inestables del municipio de Toledo.

Boyacá: Se pronostica amenaza moderada en el municipio Cubará. Se mantiene amenaza baja por deslizamientos de tierra en áreas inestables de los municipios de Aquitania, Campohermoso, Chinavita, Labranzagrande, Macanal, Miraflores, Páez, Pajarito, San Luis de Gaceno, Santa María, Tibaná y Umbita.

Valle del Cauca: Se pronostica amenaza moderada a alta por deslizamientos de tierra en áreas inestables en los municipios Buenaventura y Dagua. Se pronostica amenaza moderada en los municipios de Bolívar, Buga, Bugalagrande, Calima (El Darién), El Cerrito, El Dovio, Palmira, San Pedro, Sevilla, Tuluá y Versalles.

ALERTA NARANJA INCREMENTOS DE NIVELES DE RÍOS AGUAS ABAJO DEL EMBALSE DE BETANIA Y DEL NIVEL DE ÉSTE EMBALSE.

De acuerdo con un comunicado emitido por Emgesa S. A. ESP, la represa de Betania se encuentra en **ALERTA NARANJA**, y en las últimas horas la tendencia es de descenso, tanto en sus niveles, como en los caudales de sus principales afluentes. Para las 7 de la mañana de hoy se tiene un nivel de 561.94 msnm, correspondiente al 106.41%, con caudales promedio de descarga de 1,805 m³/s. Se recomienda especial atención para pobladores ribereños aguas arriba del embalse debido a incrementos del río Páez (especialmente desde Belalcázar, Cauca hasta Paicol Huila), e igual recomendación para pobladores en sectores bajos (en especial desde Aipe, Huila hasta Natagaima, Tolima).

ALERTA AMARILLA INCREMENTOS DE NIVELES DE RÍOS AGUAS ABAJO DEL EMBALSE DE SAN LORENZO

De acuerdo con información de ISAGEN, se informó a los alcaldes de los municipios Puerto Nare, Caracolí, San Carlos, San Rafael y San Roque sobre el vertimiento del embalse San Lorenzo para que, siguiendo la cadena de llamadas estipulada en el Plan de Acción Durante Emergencia y Contingencia - PADEC -, se comuniquen con los organismos encargados de la

atención de emergencias en estos municipios, de tal forma que la comunidad esté enterada del incremento en los niveles del río aguas abajo de la presa Guillermo Cano.

ALERTA AMARILLA INCREMENTOS DE NIVELES DE RÍOS AFLUENTES AL EMBALSE DE LA ESMERALDA

Debido a las crecidas que son amortiguadas por el embalse de Esmeralda (central hidroeléctrica de Chivor), los ríos Garagoa, Somondoco y Tunjita se mantienen con niveles altos.

ALERTA AMARILLA INCREMENTO DE NIVELES EN ALGUNOS AFLUENTES AL RÍO MAGDALENA

Debido a las fuertes lluvias que se registran en toda la cabecera municipal de Samaná (Caldas), se presentan incrementos importantes de varios afluentes al río Magdalena, donde se destacan los ríos La Miel, Samaná Sur, Moro, Tasajo, Manso, Hondo y Tenerife; por lo anterior se previene a los pobladores ribereños de éstas corrientes, estar atentos, ante la eventualidad de crecidas súbitas. Adicionalmente debido a las condiciones de humedad que se están presentando, se recomienda especial atención en zonas ribereña y zonas bajas de los ríos de la cuenca del Otún (especialmente La Vieja y Otún, en el departamento de Risaralda).

REGION ORINOQUIA

ALERTAS NARANJA NIVELES ALTOS EN LA CUENCA DEL RÍO META

Continúan los ascensos de los niveles del río Meta y de varios de sus afluentes, especialmente en la parte alta (estribaciones del piedemonte llanero). Se genera ésta alerta, por lo cual se sugiere a los pobladores de Puerto López permanecer atentos ante la eventualidad de crecidas lentas, debido a que se pronostica la reactivación de las lluvias en el sector. Igualmente es importante que los pobladores de zonas ribereñas bajas del río Ariari y en la cuenca alta del río Aguasclaras (afluente del río Ariari, aguas arriba de Cubarral) hasta las zonas bajas de las riberas de los ríos Guejar, Guape y Grande, estar pendientes, debido que la tendencia es de incremento en sus niveles. Similar precaución es para sectores bajos del río Guatiquía (especial atención para sectores urbanos de Villavicencio). También se presentaron incrementos importantes de los niveles del río Humea, y por crecidas del río Upía (entre Barranco de Upía y Villanueva, zona agrícola conocida como Guayabetal, y hasta la desembocadura en el río Meta, también se presentan inundaciones, las cuales se extienden hasta Cabuyaro (aguas abajo por el río Meta).

ALERTA ROJA DESLIZAMIENTOS DE TIERRA

Casanare: Se pronostica amenaza moderada a alta por deslizamientos de tierra en los municipios Chámeza y Tauramena.

Meta: Se pronostica amenaza alta a muy alta por deslizamientos de tierra en áreas inestables en los municipios de Acacias, Cubarral, Guamal, Lejanías, Mesetas, Restrepo, Uribe, Villavicencio y El Castillo. Se pronostica amenaza moderada a alta en los municipios de Cumaral, San Juan de Arama.

ALERTA NARANJA DESLIZAMIENTOS DE TIERRA

Meta: amenaza moderada a alta en los municipios de Guamal, Lejanías, El Dorado y Castillo. Se pronostica amenaza moderada por deslizamientos de tierra en los municipios de Mesetas, Villavicencio y San Juan de Arama.

Casanare: Se pronostica amenaza baja a moderada por deslizamientos de tierra en áreas inestables de los municipios de Receter, Aguazul, Hato Corozal, La Salina, Paz de Ariporo, Támara y Yopal.

REGIÓN PACÍFICA

ALERTA NARANJA DESLIZAMIENTOS DE TIERRA

Chocó: Se pronostica amenaza moderada a alta por deslizamientos de tierra en áreas inestables en los municipios de Alto Baudó (Pie De Pato), Bahía Solano (Mutis), Bojayá (Bellavista), El Cantón Del San Pablo (Managrú), El Carmen, Istmina, Medio Baudó (Boca de Pepú), Nuquí, San José del Palmar, Sipí y Unión Panamericana (Animas).

Valle del Cauca: Se pronostica amenaza moderada a alta por deslizamientos de tierra en áreas inestables en los municipios Buenaventura y Dagua. Se pronostica amenaza moderada en los municipios de Bolívar, Buga, Bugalagrande, Calima (El Darién), El Cerrito, El Dovio, Palmira, San Pedro, Sevilla, Tuluá y Versalles.

REGIÓN AMAZONICA

CONDICIONES NORMALES

MAR CARIBE

ALERTA AMARILLA: TIEMPO LLUVIOSO

En el Golfo de Urabá, en cercanías al Litoral Central y Oriental, son previstas condiciones lluviosas donde no se descarta la posibilidad de tormentas eléctricas durante la jornada.

Se recomienda a los usuarios de embarcaciones menores consultar con las Capitanías de puertos antes de zarpar.

ALERTA AMARILLA PLEAMARES

Hasta el 09 de diciembre del presente año se espera una de las pleamares más representativas del mes en el litoral colombiano, asociada con la marea astronómica,

Se recomienda a habitantes costeros estar atentos a la evolución del fenómeno.

OCÉANO PACÍFICO

ALERTA AMARILLA TIEMPO LLUVIOSO

En sectores del centro y norte de la zona marítima colombiana son previstas condiciones lluviosas durante la jornada, no se descarta la posibilidad de tormentas eléctricas y ráfagas de viento.

Se recomienda a los usuarios de embarcaciones menores consultar con las Capitanías de los puertos antes de zarpar

Ricardo LOZANO PICÓN, Director General
Maria Teresa MARTÍNEZ GÓMEZ, Jefe Oficina de Pronósticos y Alertas
Fidel Alberto PARDO OJEDA, Coordinador de Alertas Ambientales

Profesionales en turno:
Nelsy VERDUGO, Yolanda GONZÁLEZ, Mónica CUELLAR, Mauricio TORRES y Rafael NAVARRETE.
Internet: <http://www.ideam.gov.co>
Correo electrónico servicio@ideam.gov.co * alertasideam@ideam.gov.co
Carrera 10 N° 20 - 30 ** Piso 9, Bogotá, D.C.
Teléfono: 3421586

ALERTA ROJA PARA TOMAR ACCIÓN Advierte a los sistemas de prevención y atención de desastres sobre la amenaza que puede ocasionar un fenómeno con efectos adversos sobre la población, el cual requiere la atención inmediata por parte de la población y de los cuerpos de atención y socorro. Se emite una alerta sólo cuando la identificación de un evento extraordinario indique la probabilidad de amenaza inminente y cuando la gravedad del fenómeno implique la movilización de personas y equipos, interrumpiendo el normal desarrollo de sus actividades cotidianas.

ALERTA NARANJA PARA PREPARARSE Indica la presencia de un fenómeno. No implica amenaza inmediata y como tanto es catalogado como un mensaje para informarse y prepararse. El aviso implica vigilancia continua ya que las condiciones son propicias para el desarrollo de un fenómeno, sin que se requiera permanecer alerta.

ALERTA AMARILLA PARA INFORMARSE Es un mensaje oficial por el cual se difunde información. Por lo regular se refiere a eventos observados, reportados o registrados y puede contener algunos elementos de pronóstico a manera de orientación. Por sus características pretéritas y futuras difiere del aviso y de la alerta, y por lo general no está encaminado a alertar sino a informar.

CONDICIONES NORMALES La información que se suministra se encuentra dentro de los rangos normales.

°C: grados Celsius
m: metros
mm: milímetros
KPH: kilómetros por hora
GOES: Geostationary Operational Environmental Satellites (Satélite Geoestacionario Operacional Ambiental).