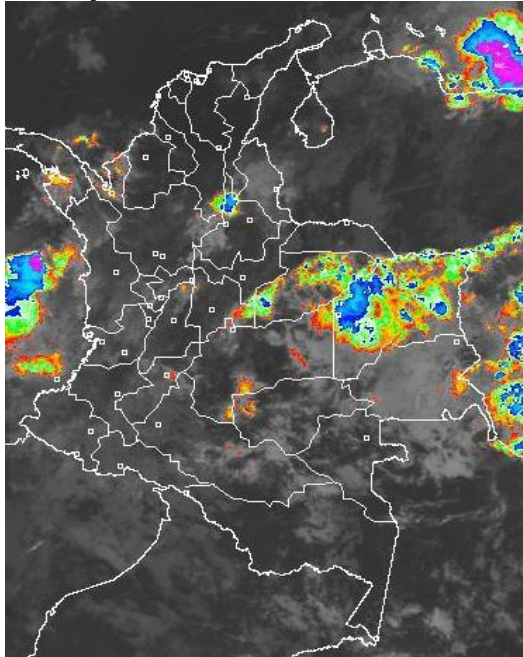


CONDICIONES HIDROMETEOROLÓGICAS ACTUALES

Permanece nubosidad y humedad en la atmósfera que cubre el territorio colombiano, situación que mantendrá precipitaciones especialmente a lo largo de la franja central del país y particularmente de los Llanos Orientales, la región Andina y la Región Pacífica. Se mantiene en **ALERTA ROJA** la cuenca alta del río Bogotá, la cuenca media y baja del río Magdalena y el río Cauca; igual alerta para el río San Jorge, Sinú y Atrato, debido al incremento moderado de sus niveles. **ALERTA ROJA** por deslizamientos de tierra en sectores inestables de la Región Andina, especialmente en los departamentos de Antioquia, Caldas, Cauca, Huila, Norte de Santander, Santander, Quindío Santander y Tolima; de igual manera en la Región de la Orinoquia en el departamento del Meta.

Imagen GOES-13 * 03 de diciembre de 2011 * Hora 8:45 a. m.HLC



PRONÓSTICO CONDICIONES METEOROLÓGICAS ESPECIALES

ÁREA DEL VOLCÁN CERRO MACHÍN			
Cielo seminublado con lluvias en la tarde			
INGEOMINAS lo reporta en NIVEL AMARILLO (III): CAMBIOS EN EL COMPORTAMIENTO DE LA ACTIVIDAD VOLCÁNICA			
ELEVACIÓN (pies)	DIRECCIÓN	VELOCIDAD	
		NUDOS	KPH
10,000	NW	0-3	0-6
18,000	N	5-10	9-18
24,000	NE	5-10	9-18
30,000	NE	10-15	18-28
ÁREA DEL VOLCÁN NEVADO DEL HUILA			
Se prevé predominio de tiempo seco durante la mañana, al final de la tarde posibles lluvias de carácter ligero.			
INGEOMINAS lo reporta en NIVEL AMARILLO (III): CAMBIOS EN EL COMPORTAMIENTO DE LA ACTIVIDAD VOLCÁNICA			
ELEVACIÓN (pies)	DIRECCIÓN	VELOCIDAD	
		NUDOS	KPH
10,000	W	0-3	0-6
18,000	E	0-3	0-6
24,000	N	5-10	9-18
30,000	NE	10-15	18-28
ÁREA DEL VOLCÁN GALERAS			
Cielo seminublado con lluvias en la tarde			
INGEOMINAS lo reporta en NIVEL NARANJA (II): ERUPCIÓN PROBABLE EN TÉRMINO DE DÍAS O SEMANAS.			
ELEVACIÓN (pies)	DIRECCIÓN	VELOCIDAD	
		NUDOS	KPH
10,000	W	3-5	6-9
18,000	SW	0-3	0-6
24,000	NE	0-3	0-6
30,000	NE	10-15	18-28

LO MÁS DESTACADO

- Las precipitaciones se concentraron principalmente en las regiones Andina, y en sectores aislados de la Pacífica y Caribe. El mayor volumen de precipitación se presentó en el municipio de **Yondó (Antioquia)**, con **83.5 mm**.
- ALERTA ROJA** para el río Bogotá. Continúa la tendencia de moderado descenso de los niveles en la cuenca alta, a la altura de Suesca (Cundinamarca), sin embargo, los niveles aún oscilan en el rango de altos y próximos a las cotas de desbordamiento. El tránsito de la actual onda de crecida se reflejará en los municipios de Chia y Cota (Cundinamarca), aproximadamente el próximo martes en la madrugada.
- ALERTA ROJA** para el río Magdalena. Continúan los niveles altos en el río Magdalena en su cuenca media, desde Barrancabermeja (Santander), hasta su desembocadura en el mar Caribe.
- ALERTA ROJA** para el río Sinú. Se registran incrementos importantes de los niveles, desde Tierralta hasta Lorica (Córdoba).
- ALERTA ROJA** para el río Cauca. Niveles altos los cuales sobrepasan en algunos sectores la cota de desbordamiento en los municipios de La Virginia (Risaralda), La Pintada, Venecia y Cauca (Antioquia).
- ALERTA ROJA** para el río Atrato. El tránsito de la onda de crecida se registra desde Quibdó hasta Vigía del Fuerte (Chocó).
- ALERTA ROJA** por amenaza muy alta de deslizamientos de tierra en áreas inestables de los departamentos de Meta, Antioquia, Caldas, Cauca, Huila, Norte de Santander, Santander, Quindío Santander y Tolima.
- ALERTA NARANJA** para el río Meta y varios de sus afluentes, donde los incrementos más importantes se registran entre Villavicencio y Puerto López (Meta).
- ALERTA AMARILLA** para varios afluentes de la cuenca del río Caticumbó, donde se destacan los ríos San Miguel, Zulia, Tarra, Cucutilla, Pamplonita y Algodonal.
- ALERTA AMARILLA** para varios afluentes al embalse de Prado, donde se destacan los ríos Cunday y Negro.

ESTADO DE LOS EMBALSES

A continuación se relacionan los volúmenes útiles diarios de reservas de algunos embalses de acuerdo con información de hoy a las 6:00 a. m. consultada en XM:

EMBALSE	DEPARTAMENTO	VOLUMEN ÚTIL DIARIO, %
PLAYAS	Antioquia	115.84
TRONERAS	Antioquia	106.73
EL PEÑOL	Antioquia	105.30
SAN LORENZO	Antioquia	104.70
RIOGRANDE 2	Antioquia	103.53
PRADO	Tolima	99.91
ESMERALDA	Boyacá	99.14
GUAVIO	Cundinamarca	98.67
MUÑA	Cundinamarca	98.36
MIRAFLORES	Antioquia	96.07
MIEL I	Caldas	95.13
CALIMA 1	Valle del Cauca	94.98
SISGA	Cundinamarca	85.84
BETANIA	Huila	84.26
NEUSA	Cundinamarca	80.76
ALTO ANCHICAYÁ	Cauca	79.16
URRÁ I	Córdoba	78.92
AGREGADO BOGOTÁ	Cundinamarca	73.92
CHUZA	Cundinamarca	72.91
TOMINÉ	Cundinamarca	71.07
PUNCHINÁ	Antioquia	67.98
PORCE III	Antioquia	64.87
PORCE II	Antioquia	57.90
SALVAJINA	Cauca	48.70

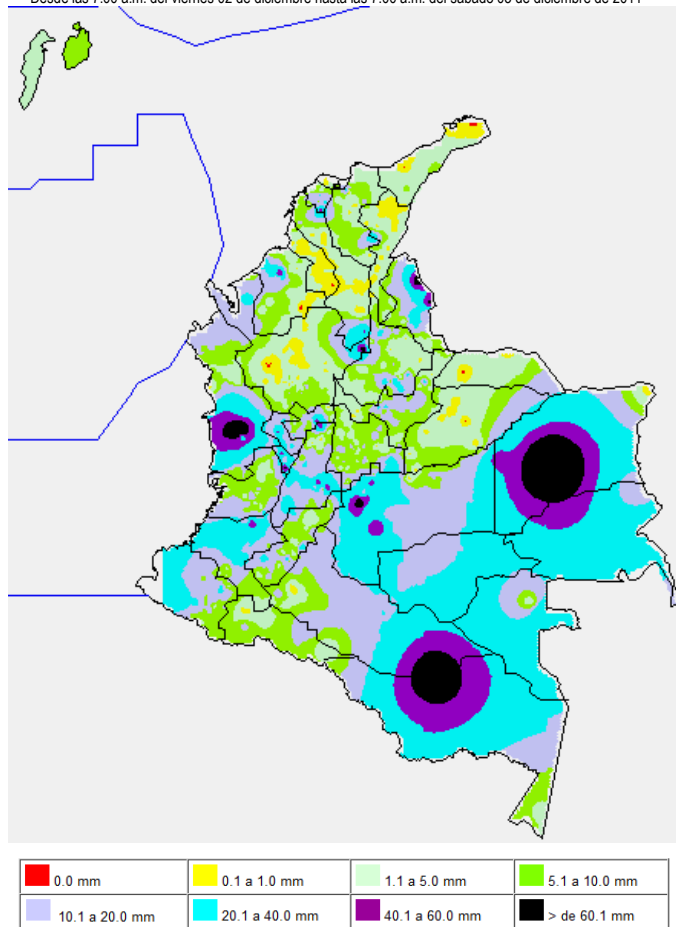
PRECIPITACIONES

A continuación se relacionan los municipios donde en las últimas 24 horas se registraron precipitaciones iguales o superiores a 30 mm:

DEPARTAMENTO	MUNICIPIOS
ANTIOQUIA	Yondó (83.5) y Turbo (30.0)
ATLÁNTICO	Suán (50.0)
BOLÍVAR	San Pablo (43.0)
BOYACÁ	Santa Sofía (35.5)
CALDAS	Victoria (55.8) y Samaná (50.0)
CAQUETÁ	Solano (79.0)
CAUCA	Santander de Quilichao (83.0), La Sierra (42.1), El Tambo (42.0), Suárez (40.0), Puracé (33.7) y Rosas (31.0).
CESAR	El Paso (41.0)
CHOCÓ	San José del Palmar (41.8) y Medio San Juan (39.0)
CÓRDOBA	Montería (65.6) y Puerto Escondido (34.0)
HUILA	Agrado (40.0) y Algeciras (38.0)
MAGDALENA	Zona Bananera (40.0)
META	Villavicencio (36.3)
NARIÑO	Arboleda (33.4) y Santacruz (30.5)
NORTE DE SANTANDER	Tibú (75.6), Cúcuta (66.0) y Salazar (45.0)
QUINDÍO	Pijao (80.0)
RISARALDA	Belén de Umbria (49.0), Pereira (30.4) y La Virginia (30.0)
SANTANDER	Confines (47.6), Sabana de Torres (44.0), Chimá (43.0) y Charalá (32.9).
TOLIMA	Purificación (60.0), Guamo (57.6), Mariquita (40.0), Rioblanco (36.2) e Ibagué (32.0).
VALLE DEL CAUCA	Alcalá (55.8)

MAPA DE PRECIPITACIÓN DIARIA

Desde las 7:00 a.m. del viernes 02 de diciembre hasta las 7:00 a.m. del sábado 03 de diciembre de 2011



PRONÓSTICO METEOROLÓGICO

REGIÓN	PRONÓSTICO
SABANA DE BOGOTÁ	HOY: Precipitaciones ligeras a moderadas en la tarde y/o noche. MAÑANA: Precipitaciones de ligeras a moderadas en horas de la tarde.
ANDINA	HOY: Precipitaciones de moderadas a fuertes se prevén sobre el Altiplano Cundiboyacense, sur de Antioquia, el eje cafetero, Tolima, Huila y región montañosa sur de Nariño. MAÑANA: Precipitaciones moderadas al centro-oeste de Cundinamarca, eje cafetero, áreas de Tolima y región montañosa sur de Nariño. Precipitaciones de carácter ligero en el resto de la región.
CARIBE	HOY: Precipitaciones de ligeras a moderadas sobre el Golfo de Urabá, sectores de Córdoba y sur de Bolívar y Cesar. MAÑANA: Precipitaciones de carácter ligero a moderado en la Península de la Guajira, departamentos de Magdalena, Atlántico, Bolívar y Cesar especialmente.
ARCHIPIÉLAGO DE SAN ANDRÉS, PROVIDENCIA Y SANTA CATALINA	HOY: Posibles lloviznas a lo largo del día MAÑANA: Precipitaciones de ligeras intensidad a lo largo del día
MAR CARIBE	HOY: precipitaciones ligeras al oeste del área marítima así como sobre Golfo de Urabá y litoral oeste de Córdoba. MAÑANA: precipitaciones de moderada intensidad al oeste del área marítima.
PACIFICA	HOY: Precipitaciones entre ligeras a moderadas al centro y sur de Chocó, oeste de Valle y Cauca. MAÑANA: Precipitaciones moderadas en Chocó, Valle y Cauca.
INSULAR PACÍFICA	HOY: Precipitaciones de ligeras a moderadas en Malpelo-Isla y Gorgona. MAÑANA: Precipitaciones de ligeras a moderadas en LAS ISLAS DE Malpelo y Gorgona.
OCEANO PACÍFICO	HOY: Precipitaciones moderadas influencias del litoral y centro del área marítima. MAÑANA: Precipitaciones de moderadas a fuerte a lo largo del litoral del Chocó, Valle y Cauca como en el centro del área marítima.
ORINOQUIA	HOY: Precipitaciones de variada intensidad en la mayor parte de la región, previéndose las más fuertes al noreste de Vichada, Casanare y a lo largo del piedemonte llanero. MAÑANA: Precipitaciones de carácter moderado a fuerte en Vichada y a lo largo del piedemonte llanero.
AMAZONIA	HOY: Precipitaciones de moderadas a fuertes en la mayor parte de la región, previéndose las más fuertes en Vaupés, Amazonas, oeste de Caquetá y sectores del piedemonte amazónico. MAÑANA: Precipitaciones de moderadas a fuertes en la mayor parte de la región, previéndose las más fuertes en Guainía, Vaupés y sectores del piedemonte amazónico de Caquetá y Putumayo.

ALERTAS VIGENTES

Para mayor información sobre el pronóstico del estado del tiempo, Informes Técnicos Diarios y Comunicados Especiales, e informes de otras áreas temáticas, tales como Inundaciones, Deslizamientos de Tierra e Incendios Forestales, se sugiere consultar los vínculos que se encuentran en la página principal del instituto www.ideam.gov.co

REGIÓN CARIBE

ALERTA ROJA NIVELES ALTOS EN LA PARTE BAJA DEL RÍO MAGDALENA

En varios puntos se superan las cotas críticas de desbordamiento y las inundaciones lentas afectan varias poblaciones ribereñas del sector comprendido entre Gamarra (Santander) y la desembocadura en el mar Caribe. El IDEAM mantiene el nivel de **ALERTA ROJA** en las siguientes poblaciones:

Atlántico: Palmar de Varela, sectores aledaños a las ciénagas La Luisa y La Chepa. En el sector suroriental del departamento los niveles del río Magdalena se encuentran próximos a las cotas de desbordamiento. El nivel de alarma vigente se extiende para los municipios de Bohórquez, Campo de La Cruz, Santa Lucía, Suán, Candelaria, Santo Tomás, Manatí y Puerto Colombia; igual situación se presenta en sectores ribereños bajos del Canal del Dique; adicionalmente se presentan incrementos importantes de la Ciénaga del Guájaro y en la Ciénaga El Totumo, lo cual genera inundaciones lentas en los municipios de Repelón y Luruaco.

Bolívar: San Felipe y El Salto, ubicados en la margen derecha del brazo de Mompox; Magangué, San Pablo, Calamar, Cantagallo y Hatillo de Loba (corregimientos de San Miguel y Juana Sánchez en la margen derecha de Brazo de Loba).

Cesar: Gamarra en sectores rurales y urbanos del municipio, especialmente en el corregimiento de Capulco; adicionalmente, poblaciones ribereñas de la Ciénaga de Zapatosa, como Chimichagua y Saloa.

Magdalena: Belén en la Ciénaga de Zapatosa, Tenerife, Santa Ana, Pedraza, El Banco y Plato

ALERTA ROJA NIVELES ALTOS EN TODA LA CUENCA DEL RÍO SAN JORGE Y VARIOS DE SUS AFLUENTES

Continúan los importantes incrementos de los niveles del río San Jorge y de su principal afluente el río San Pedro (departamento de Córdoba). Aunque los niveles presentan hoy un moderado descenso, éstos aún siguen siendo altos y se prevé nuevos incrementos, especialmente como resultado del tránsito de la onda proveniente desde la parte alta (confluencia del río San Pedro al río San Jorge). Por ésta situación se mantiene la **ALERTA ROJA** y se previene a pobladores de sectores bajos, especialmente en el sector Montelibano - La Apartada - Ayapel, en el departamento de Córdoba. Se resalta la situación actualmente muy crítica y con mayor afectación en el municipio de Buenavista (Córdoba), especialmente en los corregimientos de Coyongo, Puerto Córdoba, Los Zambos e Isla Roja; para éste sector no solamente se presentan incrementos del río San Jorge, sino de varios de sus afluentes (se destacan Quebrada San Lorenzo y los Caños Los Zambos y Las Catas). Igual situación crítica se tiene para el municipio de Los Córdoba (especialmente en el corregimiento El Ébano).

ALERTA ROJA NIVELES ALTOS EN LA CUENCA MEDIA Y BAJA DEL RÍO SINÚ

Desde aguas abajo del Embalse de Urrá I, se mantiene la condición de ascenso moderado del río Sinú, siendo más notoria ésta condición desde Tierralta hasta Montería (Córdoba). Todavía se siguen registrando importantes lluvias, por lo cual se recomienda estar atentos a los pobladores de zonas ribereñas de los municipios Tierralta, Valencia, Morales, Montería, Ceteré, San Pelayo, Carrillo y Loricá, en el departamento de Córdoba, e igual recomendación en zonas bajas (especialmente en la margen derecha del río), en el sector Montería - Cereté y en inmediaciones de la Ciénaga de Momil. Se prevé que ésta condición de ascenso continúe en el transcurso del fin de semana.

ALERTA NARANJA RÍOS DE LA SIERRA NEVADA DE SANTA MARTA

Dada la probabilidad de lluvias fuertes en las estribaciones de la Sierra Nevada de Santa Marta y por la condición de niveles altos, se mantiene la recomendación de estar atentos ante la posibilidad de crecientes súbitas en los ríos Manzanares, Guachaca, Tcurinca, Aracataca, Fundación, Sevilla y Algarrobo; especial recomendación a la población de Guachaca (Magdalena), debido a que los registros del río Guachaca están muy próximos a las cotas de desbordamiento. Igual condición se sugiera tener para la cuenca media y baja del río Ranchería y en varios de sus afluentes, en donde se recomienda especial atención a los pobladores ribereños de la zona rural y urbana de Manaure y Riohacha (La Guajira).

ALERTA NARANJA DESLIZAMIENTOS DE TIERRA

Antioquia: amenaza moderada a alta por deslizamientos de tierra en áreas inestables en los municipios de Arboletes, Necoclí y San Juan de Urabá.

La Guajira: amenaza baja por deslizamientos de tierra en los municipios de Riohacha.

REGIÓN ANDINA

ALERTA ROJA NIVELES ALTOS EN LAS CUENCAS MEDIA Y BAJA DEL RÍO MAGDALENA

Desde la madrugada de hoy se registre un muy leve descenso de los niveles del río Magdalena, pero éstos aún oscilan en el rango de altos y muy próximos a las cotas de desbordamiento. Adicionalmente se registran incrementos de sus afluentes en la cuenca media (donde se destacan los ríos Carare, Sogamoso, de Oro, Cimitarra y Lebrija), los cuales presentan niveles altos. Como se prevé que en el transcurso del día continúe la tendencia de ascenso, especialmente entre Barrancabermeja y Puerto Wilches (Santander), se previene a los pobladores de éstos sectores, ante la posibilidad de la ocurrencia de inundaciones lentas, con posible afectación en sectores ribereños bajos, especialmente en el sector de Caño La Ahuyama.

ALERTA ROJA NIVELES ALTOS EN LAS CUENCAS MEDIA Y BAJA DEL RÍO CAUCA

Se mantiene ésta alerta en la cuenca media y baja del río Cauca. Se reporta una condición de ascenso para el día de hoy en los niveles en las estaciones de Mediacanoa, (Yotoco, Valle del Cauca), La Virginia (Risarlada), La Pintada y Venecia (Antioquia). Los incrementos se presentan también entre Caucasia (Antioquia) y Guaranda (Sucre). A continuación se relacionan algunos sectores puntuales en los cuales son más evidentes los incrementos de niveles:

Sector La Pintada (Antioquia) - Achi (Bolívar): se está registrando el tránsito de la onda de crecida, la cual será más crítica en la zona de la depresión momposina sucreña. Los caudales del río Cauca

Sector Tarazá-Caucasia-Nechí (Antioquia): niveles altos de sus afluentes (ríos Tarazá y Man). Se recomienda especial atención en zonas bajas (especialmente rurales) del municipio de Caucasia (Antioquia).

Sector Nechí (Antioquia)-Guaranda (Sucre)-Achi (Bolívar): se han registrado inundaciones lentas y desbordamientos en zonas (especialmente sectores rurales), siendo éstos más críticos en el municipio de La Pintada y el corregimiento Bolombolo (Venecia, Antioquia) localizados en el suroeste antioqueño; también se recomienda especial atención para la zona de la depresión momposina (confluencia aguas arriba con el río Magdalena) donde los niveles son altos, siendo más notorios y con posibilidad de inundaciones lentas en sectores rurales de los municipios de San Benito Abad, Caimito y San Marcos (Sucre); adicionalmente, se mantiene la tendencia de incremento, lo cual puede afectar el sector entre la Boca del Cura (municipio de Majagual) y el casco urbano del municipio de Guaranda en el departamento de Sucre.

Sector de la Depresión Momposina: se recomienda especial atención a los puntos más bajos de los corregimientos de Margento (municipio de Caucasia, Antioquia) y Colorado (municipio de Nechí, Antioquia), lo mismo que en inmediaciones de la depresión de La Mojana sucreña, ante la eventualidad de ocurrencia de crecidas lentas.

Antioquia: en la estación de Bolombolo (municipio de Venecia), se mantiene la condición de ascenso moderado en los niveles, lo cual podría causar afectación en sectores rurales y urbanos. Se recomienda estar atentos ante la probabilidad de ocurrencia de crecientes súbitas en ríos de alta pendiente del norte de Antioquia, particularmente la cuenca alta de los ríos San José, Tenche y El Bagre (afluentes del río Nechí), lo mismo que en otros afluentes al río Cauca a la altura de Puerto Valdivia, Tarazá y Nechí.

Risarlada: incrementos importantes en los niveles en La Virginia donde se superan las cotas de desbordamiento

Valle del Cauca: los ríos Morales, Guadalajara, Cali y Dagua, así como los ríos Riopaila y Zarzal, asociados con el distrito de riego del RUT (Roldanillo - La Unión - Toro). Se destaca que en el municipio de La Victoria, se mantienen niveles altos superando la cota crítica de desbordamiento; también se presentan niveles muy altos y superiores a las cotas de desbordamiento en Yotoco, Yumbo y Bugalagrande. Adicionalmente los ríos Meléndez y Pance permanecen en el rango de niveles medios a altos.

ALERTA ROJA NIVELES ALTOS EN LAS CUENCA ALTA DEL RÍO BOGOTÁ

En la cuenca alta, en la estación de Santa Rosita (Suesca-Cundinamarca), los niveles se mantienen en el rango de altos. Según lo reportado en el sitio web de la Empresa de Acueducto y Alcantarillado de Bogotá (EAAB) el río Bogotá se mantiene con niveles muy altos, especialmente en El Espino (Zipaquirá), Puente La Virgen (vía Suba-Cota), La Alameda y La Isla; por otra parte, en las estaciones PTAR y Gibraltar en Bogotá los niveles se encuentran en una condición de muy altos. Por lo anterior se sugiere mantener ésta alerta en la cuenca media dado que los niveles persisten en estados muy altos y afectando sectores por desbordamiento especialmente en la Sabana de Bogotá (localidades de Engativá, Kennedy y Bosa) y municipios aledaños, (Cajicá; Suba-Cota y Chia-Bogotá).

ALERTA ROJA INCREMENTOS IMPORTANTES DE LOS NIVELES DEL RÍO CARARE

El río Carare registra continuas crecientes súbitas de carácter significativo con valores que han alcanzado la cota crítica de afectación. De acuerdo a los pronósticos de lluvias se espera que esta condición persista, por lo que se sugiere mantener la alerta ante posibles afectaciones en los sectores bajos de áreas urbanas de Puerto Araujo (Santander).

ALERTA NARANJA CUENCA MEDIA DEL RÍO MAGDALENA.

El río Magdalena en el trayecto entre Purificación (Tolima), Beltrán, Ricaurte y Girardot (Cundinamarca), Honda (Tolima), Puerto Salgar (Cundinamarca) y Puerto Berrio (Antioquia) los niveles se encuentran altos, y se prevé que la condición de ascenso continúe en el transcurso del día, debido a las fuertes precipitaciones registradas especialmente aguas arriba de Purificación (Tolima).

ALERTA NARANJA DESLIZAMIENTOS DE TIERRA

Cauca: amenaza moderada a alta por deslizamientos de tierra en áreas inestables de los municipios de Rosas y El Tambo.

Norte de Santander: amenaza moderada a alta por deslizamientos de tierra en los municipios de Cúcuta, Gramalote, Lourdes, Santiago, Sardinata, Tibú y El Tarra.

Santander: amenaza moderada a alta por deslizamientos de tierra en los municipios de Coromoro y Encino.

Huila: amenaza moderada a alta por deslizamientos de tierra en los municipios de Neiva y Rivera.

Caldas: amenaza moderada a alta por deslizamientos de tierra en los municipios de Marquetalia, Samaná y La Victoria.

Quindío: amenaza moderada a alta por deslizamientos de tierra en los municipios de Buenavista, Calarcá, Pijao y Salento.

Tolima: amenaza moderada a alta por deslizamientos de tierra en los municipios de Ataco, Chaparral y Mariquita.

ALERTA AMARILLA CRECIENTES SÚBITAS EN LOS AFLUENTES AL EMBALSE DE PRADO

Como resultado de las fuertes precipitaciones registradas desde ayer en la tarde, se han presentado incrementos importantes en algunos afluentes al embalse de Prado, especialmente en los ríos Cuinde, Cunday y Negro. Las crecidas súbitas que se presentan son amortiguadas por el embalse.

ALERTA AMARILLA CRECIENTES SÚBITAS EN LA CUENCA DEL RÍO CATATUMBO

Debido al moderado descenso de los niveles, se cambia de **ALERTA NARANJA** a **ALERTA AMARILLA**, para sectores de las cuencas media y baja de los ríos Catatumbo, San Miguel, Zulia, Tarra, Cucutilla, Pamplonita y Algodonal. Se mantiene la recomendación especial para pobladores en zonas bajas del Tibú (Norte de Santander) y en Sardinata (Norte de Santander), y particularmente para los corregimientos de La Pesa, Casetabla y Centenario, lo mismo que para el sector de la confluencia de los ríos Tibú, Sardinata y Presidente, en el sitio Tres Bocas (Norte de Santander). Se prevé que la condición de fluctuaciones de los niveles con tendencia al descenso se mantenga en el transcurso del día.

ALERTA AMARILLA INCREMENTOS DE NIVELES DE RÍOS AGUAS ABAJO DEL EMBALSE DE SAN LORENZO

De acuerdo con información de ISAGEN, se informó a los alcaldes de los municipios Puerto Nare, Caracolí, San Carlos, San Rafael y San Roque sobre el vertimiento del embalse San Lorenzo para que, siguiendo la cadena de llamadas estipulada en el Plan de Acción Durante Emergencia y Contingencia - PADEC -, se comuniquen con los organismos encargados de la atención de emergencias en estos municipios, de tal forma que la comunidad esté enterada del incremento en los niveles del río aguas abajo de la presa Guillermo Cano.

REGION ORINOQUIA

ALERTAS NARANJA NIVELES ALTOS EN LA CUENCA DEL RÍO META

Continúan los ascensos de los niveles del río Meta y de varios de sus afluentes, especialmente en la parte alta (estribaciones del piedemonte llanero). Se genera ésta alerta, por lo cual se sugiere a los pobladores de Puerto López permanecer atentos ante la eventualidad de crecidas lentas, debido a que se pronostica la reactivación de las lluvias en el sector. Igualmente es importante que los pobladores de zonas ribereñas bajas del río Ariari y en la cuenca alta del río Aguasclaras (afluente del río Ariari, aguas arriba de Cubarral) hasta las zonas bajas de las riberas de los ríos Guejar, Guape y Grande, estar pendientes, debido que la tendencia es de incremento en sus niveles. Similar precaución es para sectores bajos del río Guatiquía (especial atención para sectores urbanos de Villavicencio). También se presentaron incrementos importantes de los niveles del río Humea, y por crecidas del río Upiá (entre Barranco de Upiá y Villanueva, zona agrícola conocida como Guayabetal, y hasta la desembocadura en el río Meta, también se presentan inundaciones, las cuales se extienden hasta Cabuyaro (aguas abajo por el río Meta).

ALERTA ROJA DESLIZAMIENTOS DE TIERRA

Meta: amenaza **Alta a Muy Alta** por deslizamientos de tierra en áreas inestables en los municipios de Acacias, Cubarral, Guamal, Lejanías, Mesetas, Villavicencio, El Castillo, El Dorado y San Juan de Arama.

REGIÓN PACÍFICA

ALERTA ROJA PARA EL RIO ATRATO POR NIVELES ALTOS

Se mantiene la condición de ascenso moderado de los niveles del río Atrato a la altura de Quibdó, se mantienen los niveles altos en la parte media y baja de la cuenca, por lo que se recomienda a pobladores ribereños, debido al tránsito de la onda de crecida, estén atentos a los incrementos del nivel y tomen las medidas preventivas necesarias, especialmente las poblaciones de Murindó, Tagachí, Vigía del Fuerte, Domingodó y Riosucio, en el departamentos de Antioquia y Chocó.

ALERTA NARANJA DESLIZAMIENTOS DE TIERRA

Chocó: amenaza moderada a alta por deslizamientos de tierra en áreas inestables en los municipios de Istmina, Nuquí, Bojayá (Bellavista), Bahía Solano (Mutis), Alto Baudó (Pie De Pató) y San José Del Palmar.

REGIÓN AMAZONICA

CONDICIONES NORMALES

MAR CARIBE

ALERTA AMARILLA VIENTO Y OLEAJE

Para el día de hoy se mantiene la amenaza para la navegación menor en el Occidente del Mar Caribe colombiano, en alta mar, incluida el área del Archipiélago de San Andrés y Providencia por cuenta del oleaje que variará entre 2.0 -3.0 metros y el viento que se aproximará a 20 – 30 nudos, se recomienda a usuarios de embarcaciones de poco calado consultar con las Capitanías de puerto antes de zarpar.

OCÉANO PACÍFICO

CONDICIONES NORMALES

Ricardo LOZANO PICÓN, Director General
María Teresa MARTÍNEZ GÓMEZ, Jefe Oficina de Pronósticos y Alertas
Fidel Alberto PARDO OJEDA, Coordinador de Alertas Ambientales

Profesionales en turno:
Alberto PARDO, Patricia LEÓN, Franklin RUIZ y Ruth LÓPEZ
Internet: <http://www.ideam.gov.co>
Correo electrónico servicio@ideam.gov.co * alertasideam@ideam.gov.co
Carrera 10 N° 20 - 30 ** Piso 9, Bogotá, D.C.
Teléfono: 3421586

ALERTA ROJA. PARA TOMAR ACCIÓN Advierte a los sistemas de prevención y atención de desastres sobre la amenaza que puede ocasionar un fenómeno con efectos adversos sobre la población, el cual requiere la atención inmediata por parte de la población y de los cuerpos de atención y socorro. Se emite una alerta sólo cuando la identificación de un evento extraordinario indique la probabilidad de amenaza inminente y cuando la gravedad del fenómeno implique la movilización de personas y equipos, interrumpiendo el normal desarrollo de sus actividades cotidianas.

ALERTA NARANJA. PARA PREPARARSE Indica la presencia de un fenómeno. No implica amenaza inmediata y como tanto es catalogado como un mensaje para informarse y prepararse. El aviso implica vigilancia continua ya que las condiciones son propicias para el desarrollo de un fenómeno, sin que se requiera permanecer alerta.

ALERTA AMARILLA. PARA INFORMARSE Es un mensaje oficial por el cual se difunde información. Por lo regular se refiere a eventos observados, reportados o registrados y puede contener algunos elementos de pronóstico a manera de orientación. Por sus características pretéritas y futuras difiere del aviso y de la alerta, y por lo general no está encaminado a alertar sino a informar.

CONDICIONES NORMALES La información que se suministra se encuentra dentro de los rangos normales.

°C: grados Celsius

m: metros

mm: milímetros

KPH: kilómetros por hora

GOES: Geostationary Operational Environmental Satellites (Satélite Geoestacionario Operacional Ambiental).