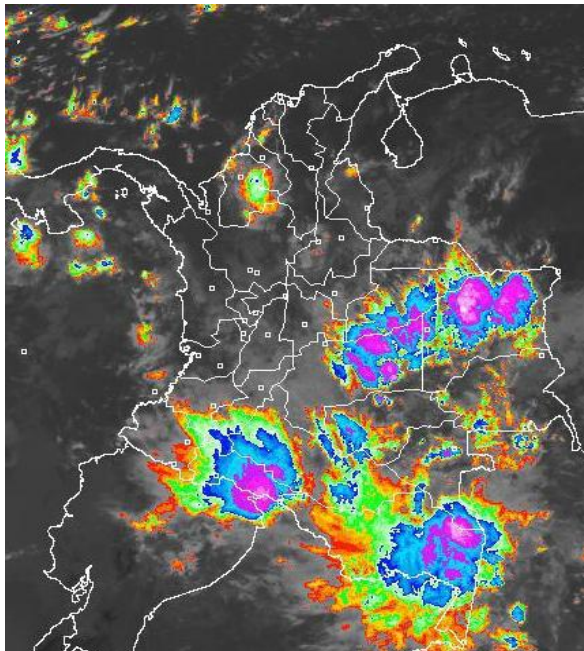


CONDICIONES HIDROMETEOROLÓGICAS ACTUALES

Cielos entre ligera y parcialmente nublados se presentan al norte y centro del país. Lluvias moderadas, asociadas a convección moderada, se presentan en Vichada, Amazonas y putumayo. Se registran crecientes súbitas en los ríos De Oro en el municipio de Girón-Santander y Carare en el municipio de Puerto Araujo-Santander, por lo que se mantiene la **ALERTA ROJA**. Se mantiene la **ALERTA ROJA** para el río Bogotá (cuenca media) cuyos niveles oscilan en el rango de altos, igualmente se mantiene la **ALERTA ROJA** por niveles altos en las cuencas media y baja del río Magdalena y la cuenca alta y media del río Cauca. Se mantiene la amenaza por deslizamientos de tierra en algunas áreas inestables de la regiones Andina, por lo cual se presenta **ALERTA ROJA** en el Departamento de Caldas y se mantiene en las regiones Pacífica, Andina y Orinoquia la **ALERTA NARANJA**.

IMAGEN SATELITAL

Imagen GOES - 13° 20 de Noviembre de 2011 * Hora 8:45 a. m. HLC



LO MÁS DESTACADO

- Se registraron lluvias en todo el territorio nacional, pero de intensidad moderada. Las más intensas se concentraron en la región Andina y Caribe. El mayor registro de lluvias se presentó en el municipio de Chiriguáná (Cesar) con 105.2 mm.
- ALERTA ROJA** para el río Magdalena en su cuenca media, desde Puerto Salgar (Cundinamarca) hasta Gamarra (Santander), debido al incremento de los niveles, los cuales oscilan en el rango de altos.
- ALERTA ROJA** para algunos ríos afluentes de la cuenca media del río Magdalena como son: río De Oro_Girón (Santander) y río Carare (Puerto_Araujo_Santander) por que presentan crecientes súbitas de gran magnitud y niveles actuales altos.
- ALERTA ROJA** para el río Magdalena en su cuenca baja desde Gamarra (Cesar), hasta su desembocadura en el mar Caribe; por los altos niveles actuales que superan en algunos sectores las cotas críticas de afectación por inundaciones, en particular para la población de "El Banco_Magdalena".
- ALERTA ROJA** para el río Bogotá, debido a que continúan las fluctuaciones en los niveles, con moderada tendencia de ascenso para el día de hoy, y se prevén persistan las precipitaciones a lo largo de la cuenca. Adicionalmente, se han registrado incrementos súbitos de grandes magnitudes en la cuenca alta (especialmente en Suesca, Cundinamarca) que se espera se vean reflejados hacia aguas abajo. Se recomienda tener especial atención en zonas bajas de los municipios de Chía, Cajicá, Cota y los vecinos a la laguna de Fúquene.
- ALERTA ROJA** para el río Cauca, por niveles cercanos y que sobrepasan ligeramente en algunos sectores la cota de desbordamiento en los municipios de Candelaria y Yotoco (Valle del Cauca), La Victoria (Valle del Cauca), La Virginia (Risaralda), Venecia y Caucasia (Antioquia).
- ALERTA ROJA** a la altura de Quibdó (Chocó), el río Atrato registra un descenso moderado en el nivel en las últimas horas, pero mantiene valores altos. Se sugiere se mantenga esta condición de alerta debido a los altos niveles en la parte media y baja de la cuenca y a la probabilidad de lluvia en los próximos días.
- ALERTA ROJA** por amenaza muy alta de deslizamientos de tierra en áreas inestables del Departamento de Caldas y **ALERTA NARANJA** Norte de Santander, Santander, Antioquia, Caldas, Bolívar, Quindío, Risaralda, Tolima, Huila, Meta, Cauca, Valle del Cauca, Nariño y Chocó.

PRONÓSTICO CONDICIONES METEOROLÓGICAS ESPECIALES

ÁREA DEL VOLCÁN CERRO MACHIN			
Cielo parcialmente nublado. Lluvias ligeras.			
INGEOMINAS lo reporta en NIVEL AMARILLO (III): CAMBIOS EN EL COMPORTAMIENTO DE LA ACTIVIDAD VOLCANICA			
ELEVACIÓN (pies)	DIRECCIÓN	VELOCIDAD	
		NUDOS	KPH
10,000	NOROESTE	4	7
18,000	NOROESTE	8	15
24,000	NORESTE	7	13
30,000	ESTE	15	28
ÁREA DEL VOLCÁN NEVADO DEL HUILA			
Cielo parcialmente nublado. Lloviznas ocasionales.			
INGEOMINAS lo reporta en NIVEL AMARILLO (III): CAMBIOS EN EL COMPORTAMIENTO DE LA ACTIVIDAD VOLCANICA			
ELEVACIÓN (pies)	DIRECCIÓN	VELOCIDAD	
		NUDOS	KPH
10,000	OESTE	3	6
18,000	ESTE	2	4
24,000	NORESTE	6	11
30,000	ESTE	12	22
ÁREA DEL VOLCÁN GALERAS			
Cielo parcialmente nublado. Lluvias ligeras o moderadas.			
INGEOMINAS lo reporta en NIVEL AMARILLO (III): CAMBIOS EN EL COMPORTAMIENTO DE LA ACTIVIDAD VOLCANICA			
ELEVACIÓN (pies)	DIRECCIÓN	VELOCIDAD	
		NUDOS	KPH
10,000	NOROESTE	3	6
18,000	OESTE	5	9
24,000	SURESTE	8	15
30,000	ESTE	20	37

ESTADO DE LOS EMBALSES

A continuación se relacionan los volúmenes útiles diarios de reservas de algunos embalses ($\geq 85\%$), de acuerdo con información de 18/11/11 de XM*.

EMBALSE	DEPARTAMENTO	%
PLAYAS	Antioquia	103.10
TRONERAS	Antioquia	109.19
EL PEÑOL	Antioquia	104.92
SAN LORENZO	Antioquia	107.03
RIOGRANDE2	Antioquia	103.36
PORCE II	Antioquia	92.86
MIRAFLORES	Antioquia	96.36
CHIVOR (ESMERALDA)	Boyacá	99.43
GUAVIO	Cundinamarca	95.63
MUÑA	Cundinamarca	100.05
CALIMA 1	Valle del Cauca	94.72

* Información suministrada directamente por los operadores

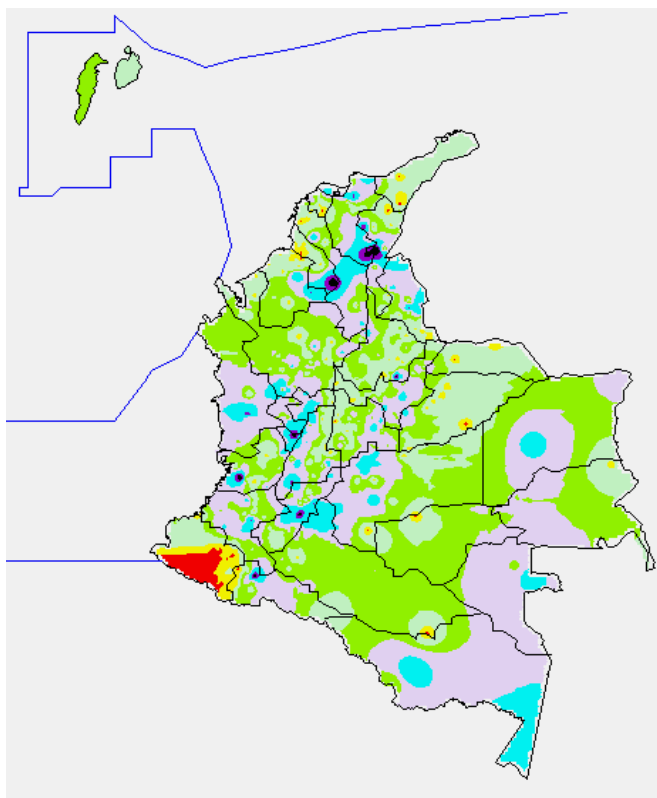
PRECIPITACIONES

A continuación se relacionan los municipios donde en las últimas 24 horas se registraron precipitaciones iguales o superiores a **30 mm**:

DEPARTAMENTO	MUNICIPIOS
AMAZONAS	Leticia (33.6)
ANTIOQUIA	Apartadó (30.0), Andes (45.5), Jericó (32.0), Betania (30.0), Santo Domingo (38.0)
ATLANTICO	Barranquilla (36.6)
BOLÍVAR	Carmen de Bolívar (33.4)
BOYACÁ	Sutatenza (36.6), Iza (34.1), Tibana (46.0)
CALDAS	Pensilvania (37.0), Manzanares (34.2)
CASANARE	Chámeza (31.0)
CAUCA	Popayán (54.0), Rosas (40.7)
CESAR	Chiriguaná (105.2), Bosconia (50.0), Curumani (43.7), Chimichagua (70.3)
CHOCÓ	Istmina (54.0)
CÓRDOBA	Sahagún (45.0), Ayapel (42.0)
CUNDINAMARCA	Gacheta (30.8), Gachalá (36.1)
HUILA	Hobo (78.0), Campoalegre (75.7), Tesalia (48.0), Rivera (36.0), Neiva (43.0)
MAGDALENA	Zona Bananera (51.0), Santa Marta (39.0)
META	Villavicencio (55.0), Acacias (32.0), Cubarral (50.0), Vistahermosa (30.0), San Luis de Cubarral (30.0)
NORETE DE SANTANDER	Gramalote (45.0), San Calixto (30.4), Carmen de Tonchalá (41.7), Zulia (30.6)
PUTUMAYO	Mocoa (88.1)
QUINDIO	Salento (80.0), Manizales (48.5), Pijao (32.0)
RISARALDA	Santa Rosa de Cabal (55.8)
SANTANDER	Encino (71.0), Puerto Wilches (32.8)
SUCRE	Majagual (78.0)
TOLIMA	Purificación (34.0), San Antonio (34.8), Villahermosa (51.0), Ataco (53.0)

MAPA DE PRECIPITACIÓN DIARIA

Desde las 7:00 a.m. del Sábado 19 de Noviembre hasta las 7:00 a.m. del Domingo 20 de Noviembre de 2011



0.0 mm	0.1 a 1.0 mm	1.1 a 5.0 mm	5.1 a 10.0 mm
10.1 a 20.0 mm	20.1 a 40.0 mm	40.1 a 60.0 mm	> de 60.1 mm

PRONOSTICO METEOROLÓGICO

(Correspondiente a hoy y mañana)

REGION	PRONOSTICO METEOROLÓGICO
SABANA DE BOGOTÁ	DOMINGO: Cielo parcialmente nublado. Probables lluvias sectorizadas en la tarde o noche. LUNES: Cielo parcialmente nublado. Lluvias ocasionales en la tarde o noche.
ANDINA	DOMINGO: Se espera para las primeras horas del día lluvias sobre sectores de los santanderes y algunas lloviznas en el sector montañoso sur. Para las horas de la tarde se espera aumente la nubosidad y se presenten lluvias de moderadas a fuertes sobre los Santanderes, Suroriente de Antioquia, occidente de Tolima y Cundinamarca; lluvias de ligeras moderadas en el sur y occidente de Antioquia, Eje Cafetero, Boyacá y zonas de Valle; algunas lloviznas en sectores de montaña de Cauca, Huila y Nariño. En la noche en sectores del Medio Magdalena. LUNES: Para las primeras horas del día se esperan condiciones de cielo parcialmente nublado con posibles lluvias ligeras sobre algunas zonas de los santanderes. Para las horas de la tarde se prevé un aumento de la nubosidad y lluvias de ligeras a moderadas en sectores dispersos de montaña de Antioquia, Santander, Boyacá, Cundinamarca, Eje cafetero, occidente de Tolima y oriente de Valle y Cauca. En la noche algunas lluvias en el Medio Magdalena.
ARCHIPIÉLAGO DE SAN ANDRÉS, PROVIDENCIA Y SANTA CATALINA	DOMINGO: Cielo entre ligera y parcialmente nublado. Lloviznas ocasionales en la tarde. LUNES: Cielo entre ligera y parcialmente cubierto. Lloviznas ocasionales.
CARIBE	DOMINGO: Cielo parcialmente nublado. Lluvias en sectores de Atlántico, Bolívar, Magdalena, Cesar, Córdoba y Sucre. Lluvias ocasionales en Guajira. LUNES: Cielo parcialmente nublado. Lluvias en sectores de Córdoba, Sucre, Magdalena, Bolívar y Atlántico Cielo parcialmente nublado. Lluvias en sectores de Córdoba, Sucre, Magdalena, Bolívar y Atlántico.
INSULAR PACÍFICO	DOMINGO: Cielo entre ligera y parcialmente nublado. Tiempo seco. LUNES: Cielo parcialmente nublado.
MAR CARIBE	DOMINGO: Cielo ligera o parcialmente nublado. Lluvias ligeras al occidente de la región. LUNES: Cielo parcialmente nublado. Lluvias ligeras al occidente de la zona marítima.
OCEANO PACÍFICO	DOMINGO: Se prevé cielo parcialmente nublado. Lluvias al norte de la zona. LUNES: Cielo parcialmente nublado. Lluvias ocasionales al centro y norte de la zona marítima.
ORINOQUIA	DOMINGO: Cielo seminublado. Lluvias moderadas, con tormentas eléctricas aisladas, en Vichada, Guainía y Meta. Lluvias entre ligeras y moderadas en sectores de Arauca y Casanare. LUNES: Se espera cielo parcialmente nublado con algunas lluvias ligeras y sectorizadas en Casanare y Arauca.
PACIFICA	DOMINGO: Se prevé cielo parcialmente nublado con lluvias de variada intensidad sobre en Chocó y litoral del Valle. LUNES: Se esperan las lluvias de mayor consideración se presenten hacia las horas de la tarde y noche en el departamento de Chocó.
AMAZONIA	DOMINGO: Cielo entre ligera y parcialmente nublado. Lluvias de ligeras a moderadas en Valle y Nariño. LUNES: Cielo parcialmente nublado. Lluvias ocasionales en Chocó, Valle y Nariño.

ALERTAS VIGENTES

Para mayor información sobre el pronóstico del estado del tiempo, Informes Técnicos Diarios y Comunicados Especiales, e informes de otras áreas temáticas, tales como Inundaciones, Deslizamientos de Tierra e Incendios Forestales, se sugiere consultar los vínculos que se encuentran en la página principal del instituto www.ideam.gov.co

REGIÓN CARIBE

ALERTA ROJA NIVELES ALTOS EN LA CUENCA BAJA DEL RÍO MAGDALENA

Continúan los niveles altos, y ésta condición no solamente es producto de las fuertes lluvias, sino también al aporte de sus afluentes y de varias ciénagas, al igual que los tránsitos de onda de crecidas continuas. En varios puntos se superan las cotas críticas de desbordamiento y ocasionan inundaciones lentas que afectan varias poblaciones ribereñas del sector comprendido entre Gamarra (Cesar) y su desembocadura en el Mar Caribe. Por tanto, el IDEAM mantiene el nivel de **ALERTA ROJA** en las siguientes poblaciones:

Atlántico: Palmar de Varela, sectores aledaños a las ciénagas La Luisa y La Chepa. En el sector suroriental del departamento los niveles del río Magdalena se encuentran próximos a las cotas de desbordamiento. La alarma vigente se extiende para los municipios de Bohórquez, Campo de La Cruz, Santa Lucía, Suán, Santo Tomás, Manatí y Puerto Colombia.

Bolívar: San Felipe y El Salto, ubicados en la margen derecha del brazo de Mompóx; Magangué, San Pablo, Cantagallo y Hatillo de Loba (corregimientos de San Miguel y Juana Sánchez en la margen derecha de Brazo de Loba).

Cesar: Gamarra en sectores rurales y urbanos del municipio, especialmente en el corregimiento de Capulco; adicionalmente, poblaciones ribereñas de la Ciénaga de Zapatos, como Chimichagua y Saloa.

Magdalena: Belén en la Ciénaga de Zapatos y El Banco (se superan las cotas de inundación). Se destaca que las ciénagas de Zapatocha y San Zenón tienen niveles muy altos y generan desbordamientos y encharcamientos en las poblaciones aledañas.

ALERTA NARANJA DESLIZAMIENTOS DE TIERRA

DEPARTAMENTO	PRONÓSTICO
MAGDALENA	Se pronostica amenaza moderada a alta por deslizamientos de tierra en los municipios Pivijay y Sabanas de San Ángel.
BOLIVAR	Se pronostica amenaza moderada a alta por deslizamientos de tierra en los municipios Simití, San Pablo y Santa Rosa Del Sur.
Cesar	Se pronostica amenaza moderada a alta por deslizamientos de tierra en el municipio de San Alberto.

ALERTA AMARILLA RIOS DE LA SIERRA NEVADA DE SANTA MARTA

Dada la probabilidad de lluvias fuertes en las estribaciones de la Sierra Nevada de Santa Marta y por la condición de niveles altos, se mantiene la recomendación de estar atentos ante la posibilidad de crecientes súbitas en los ríos Manzanares, Guachaca, Tucurina, Aracataca, Fundación, Sevilla y Algarrobo. Igual condición se sugiera tener para la cuenca media y baja del río Ranchería y en varios de sus afluentes, en donde se recomienda especial atención a los pobladores ribereños de la zona rural y urbana de Manaure y Riohacha (La Guajira).

REGIÓN ANDINA

ALERTA ROJA NIVELES ALTOS EN LAS CUENCAS MEDIA Y BAJA DEL RÍO MAGDALENA

A su paso por el departamento de Santander se registran incrementos importantes de los niveles del río Magdalena, debido a que varios de sus afluentes en la cuenca media (donde se destacan los ríos Carare, Sogamoso, de Oro, Cimitarra y Lebrija), presentan niveles altos, y también debido a los tránsitos de las ondas de crecida. Continúa la tendencia de ascenso moderado con valores similares a la cota de desbordamiento, según se registrada en la estación de Barrancabermeja; por lo cual se previene a ésta población ante la ocurrencia de inundaciones lentas, con posible afectación en sectores ribereños bajos, especialmente en el sector de Caño La Ahuyama.

ALERTA ROJA NIVELES ALTOS EN LAS CUENCAS MEDIA Y BAJA DEL RÍO CAUCA

Aunque moderadamente han disminuido las lluvias en la región, aún continúan los niveles altos en un amplio sector de la cuenca media del río Cauca, y se mantienen los niveles muy altos tanto de éste río como en la mayoría de sus afluentes, lo cual amerita la **ALERTA**; se destacan los siguientes puntos críticos:

Sector La Pintada (Antioquia) - Achí (Bolívar): se está registrando el tránsito de la onda de crecida, la cual será más crítica en la zona de la depresión momposina sucreña. Los caudales del río Cauca también están ocasionando incremento de varias de las ciénagas que drenan sus aguas a éste río, destacándose la Ciénaga Grande.

Sector Tarazá-Caucasia-Nechí (Antioquia): niveles altos de sus afluentes (ríos Tarazá y Man). Se recomienda especial atención en zonas bajas (especialmente rurales) del municipio de Cauca (Antioquia).

Sector Nechí (Antioquia)-Guaranda (Sucre)-Achí (Bolívar): se han registrado inundaciones lentas y desbordamientos en zonas (especialmente sectores rurales), siendo éstos más críticos en el municipio de La Pintada y el corregimiento Bolombolo, de Venecia, localizados en el Suroeste antioqueño. Aunque los niveles del río Cauca, a la altura de Guaranda (Sucre) son muy altos al día, éstos no sobrepasan los registros históricos de los últimos ocho años. Además de los sitios antes mencionados, la condición de **ALERTA ROJA** también se mantiene especialmente, a la zona de la depresión momposina (confluencia aguas arriba con el río Magdalena) donde los niveles son altos, siendo más notorios y con posibilidad de inundaciones lentas en sectores rurales de los municipios de San Benito Abad, Caimito y San Marcos (Sucre); adicionalmente, se mantiene la tendencia de incremento, lo cual puede afectar el sector entre la Boca del Cura

(municipio de Majaqual) y el casco urbano del municipio de Guaranda en el departamento de Sucre.

Sector de la Depresión Momposina: se recomienda especial atención a los puntos más bajos de los corregimientos de Margento (municipio de Cauca, Antioquia) y Colorado (municipio de Nechí, Antioquia), lo mismo que en inmediaciones de la depresión de La Mojana sucreña, ante la eventualidad de continuar las crecidas lentas.

Antioquia: en la estación de Bolombolo (municipio de Venecia), se mantiene la condición de ascenso moderado en los niveles, lo cual podría causar afectación en sectores rurales y urbanos. Se recomienda estar atentos ante la probabilidad de ocurrencia de crecientes súbitas en ríos de alta pendiente del norte de Antioquia, particularmente la cuenca alta de los ríos San José, Tenche y El Bagre (afluentes del río Nechí), lo mismo que en otros afluentes al río Cauca a la altura de Puerto Valdivia, Tarazá y Nechí.

Risaralda: incrementos importantes en los niveles en La Virginia donde se superan las cotas de desbordamiento

Valle del Cauca: los ríos Morales, Guadalajara, Cali y Dagua, así como los ríos Riopaila y Zarzal, asociados con el distrito de riego del RUT (Roldanillo - La Unión - Toro). Se destaca que en el municipio de La Victoria, se mantienen niveles altos superando la cota crítica de desbordamiento; también se presentan niveles muy altos y superiores a las cotas de desbordamiento en Yotoco, Yumbo y Bugalagrande. Adicionalmente los ríos Meléndez y Pance permanecen en el rango de niveles medios a altos.

ALERTA ROJA NIVELES ALTOS EN LAS CUENCA ALTA DEL RÍO BOGOTÁ

El río Bogotá mantiene los niveles altos en la cuenca alta, y se prevén persistan las precipitaciones a lo largo de la cuenca. Adicionalmente, se han registrado incrementos súbitos de carácter moderado en la cuenca alta (especialmente en Suesca, Cundinamarca) que se espera se vean reflejados hacia aguas abajo. Especial atención en zonas bajas de los municipios de Chía, Cajicá, Cota y los vecinos a la laguna de Fúquene. Por ésta circunstancia se hace una recomendación especial para los siguientes sectores:

Norte de la Sabana de Bogotá: se espera que la generación de nuevas ondas de crecida sigan transitando en las próximas horas con posibles anegamientos en algunos sectores del norte de la Sabana de Bogotá, por lo cual se recomienda especial atención a pobladores en zonas ribereñas bajas del río Bogotá, especialmente para el sector aledaño a la vía Chía-Cota, lo mismo que en varios sectores de localidad de Suba (incluyendo la vía Suba-Cota) y los sectores aledaños a la laguna de Fúquene.

ALERTA ROJA RÍO DE ORO y RÍO CARARE.

Se reportan crecientes súbitas en los ríos del departamento de Santander, entre los más importantes sobresalen el río de Oro a la altura del municipio de Girón Santander y el río Carare (parte alta de la cuenca) en el municipio de Puerto Araujo que continúa registrando valores muy altos, por lo que se advierte a la poblaciones aguas abajo y en la confluencia con el río Magdalena a la altura del municipio de Cimitarra (Santander), por lo que se recomienda a las autoridades locales tomar las medidas pertinentes.

ALERTA NARANJA RÍO SUMAPAZ

Incrementos importantes se registran en la parte alta de la cuenca del río Sumapaz a la altura del municipio de Cabrera, en la estación de El Profundo, alcanzando valores altos, por lo que se recomienda a las autoridades activar los comités locales de emergencia y alertar a los pobladores ribereños en el municipio de Melgar.

ALERTA AMARILLA INCREMENTO DE NIVELES AFLUENTES AL RÍO MAGDALENA

Debido a las fuertes lluvias que se registran en toda la cabecera municipal de Samaná (Caldas), se presentan incrementos importantes de varios afluentes al río Magdalena, donde se destacan los ríos La Miel, Samaná Sur, Moro, Tasajo, Manso, Hondo y Tenerife; por lo anterior se previene a los pobladores ribereños de éstas corrientes, estar atentos, ante la eventualidad de crecidas súbitas.

ALERTA AMARILLA RIO NECHÍ

Se recomienda, la alerta amarilla, debido a los niveles altos registrados en las últimas horas.

ALERTA NARANJA DESLIZAMIENTOS DE TIERRA

DEPARTAMENTO	PRONÓSTICO
ANTIOQUIA	Se pronostica amenaza moderada a alta por deslizamientos de tierra en áreas inestables en los municipios de Argelia, Barbosa, Buriticá, Cañasgordas, Caramanta, Cocorná, Carmen De Viboral, Concepción, Fredonia, Giraldo, Nariño, Tarso, San Luis, Venecia y San Francisco.
BOYACÁ	Boyacá: Se mantiene amenaza moderada a alta en los municipios, La Victoria, Muzo, Pauna, Puerto Boyacá y Quípama.
CUNDINAMARCA	Se pronostica amenaza moderada a alta por deslizamientos de tierra en los municipios de Pacho, Sasaima, Yacopi y La Vega.
CALDAS	Se pronostica amenaza Muy Alta en el municipio de Samaná, y amenaza alta a moderada en los municipios de Manzanares, Marquetalia, Norcasia, Pensilvania, y Victoria.
CAUCA	Se pronostica amenaza Moderada a alta por deslizamientos de tierra en áreas inestables del municipio de Sotará.
HUILA	Se pronostica amenaza moderada por deslizamientos de tierra en áreas inestables del los municipios de Agrado, La Vega, Aipe, Campoalegre, Hobo, Neiva, Paicol, Rivera, Yaguara, Santa María, y Villavieja.
NARIÑO	Amenaza baja a moderada por deslizamientos de tierra en áreas inestables del los municipios La Florida, Cumbitara y Samaniego.
NORTE DE SANTANDER	Norte de Santander: Se pronostica amenaza moderada por deslizamientos de tierra en los municipios de Ábrego, y Cucutilla. Se encuentran en amenaza moderada a baja los municipios de Cáchira, Chinácota, Durania, Gramalote, Hacarí, Lourdes, Salazar, Sardinata, San Calixto, El Zulia, Villa Cao y La Esperanza
QUINDIO	Se pronostica amenaza moderada a alta por deslizamientos de tierra en áreas inestables de los municipios de Génova y Salento.
RISARALDA	Se pronostica amenaza moderada a alta por deslizamientos de tierra en áreas inestables del municipio de Santa Rosa de Cabal, Pereira y Pueblo Rico.
SANTANDER	Se pronostica amenaza alta a moderada por deslizamientos de tierra en los municipios de Guadalupe, Rionegro y Sabana de Torres.
TOLIMA	Se pronostica amenaza moderada a alta por deslizamientos de tierra en áreas inestables de los municipios de Alpujarra, Ataco, Casabianca, Chaparral, Fresno, Hervey, Natagaima, Planadas, y Villahermosa.

REGION ORINOQUIA**ALERTA NARANJA DELIZAMIENTOS DE TIERRA**

DEPARTAMENTO	PRONÓSTICO
BOYACÁ	Amenaza baja a moderada por deslizamientos de tierra en áreas inestables de los municipios de Aquitania, Campohermoso, Labranzagrande, Macanal, Páez, Pajarito, San Luis de Gaceno, Santa María, Tibaná y Umbita.
CASANARE	Se pronostica amenaza moderada por deslizamientos de tierra en áreas inestables en los municipios de Chámeza y Tauramena.
META	Se pronostica amenaza alta a muy alta por deslizamientos de tierra en áreas inestables en los municipios de Restrepo y Villavicencio.

REGIÓN PACÍFICA**ALERTA ROJA PARA EL RIO ATRATO POR NIVELES ALTOS**

A la altura de Quibdó (Chocó), el río Atrato continua con fluctuaciones importantes en el nivel con valores en el rango de altos; debido a la probabilidad de lluvias sobre la cuenca se recomienda mantener este nivel de alerta y se previene a los pobladores para que estén atentos ante posibles afectaciones por inundaciones lentas, particularmente las poblaciones de: Quibdó, Tagachi, Vigía del Fuerte, Domingodó y Río Sucio.

ALERTA AMARILLA RIOS DE LA VERTIENTE DEL PACÍFICO

Como resultado de la persistencia de las lluvias registradas en los últimos días se siguen presentando incrementos importantes de varias corrientes de la región Pacífica, ante la probabilidad de lluvias en la zona pacífica se recomienda este nivel de alarma especialmente para los siguientes sitios:

Cuenca del río Patía: el río Patía registra un ascenso moderado en los niveles el día de hoy con valores considerados altos. Se recomienda especial atención en la parte media de la cuenca (en el municipio de Policarpa, especialmente zonas bajas de los corregimientos de San Antonio, Pisanda y El Ejido, en el departamento de Nariño), lo mismo que en Pisanda y Cumbitara (Nariño) y también en la cuenca baja (zonas bajas aledañas a la desembocadura en el Océano Pacífico en Boca Salahonda, especialmente en los sitios El Caimito, Ramos y Hojas Blancas, jurisdicción del municipio de Francisco Pizarro). No se descartan nuevos incrementos de los niveles debido a la reactivación de las lluvias en el Macizo Colombiano.

Cuenca del río San Juan: especial atención para este municipio chocoano, especialmente en zonas limítrofes de los departamentos de Chocó y del Valle del Cauca, ante la inminencia de crecidas súbitas.

Cuenca media y baja de los ríos Anchicayá y Dagua: especial atención para zonas bajas del municipio de Buenaventura (Valle del Cauca).

ALERTA NARANJA DESLIZAMIENTOS DE TIERRA

DEPARTAMENTO	PRONÓSTICO
CHOCO	Amenaza moderada a alta por deslizamientos de tierra en áreas inestables en los municipios de Alto Baudó (Pie de Pató), Atrato (Yuto), Bahía Solano (Mutis), Bajo Baudó (Pizarro), Bojayá (Bellavista), Condoto, El Cantón de San Pablo (Managrú), Istmina, Juradó, Medio Baudó, Nuquí, Quibdó, Río Quito (Paimadó) y San José Del Palmar.
NARIÑO	Amenaza moderada a alta por deslizamientos de tierra en áreas inestables de los municipios de Barbacoas y Ricaurte.
VALLE DEL CAUCA	Amenaza moderada a alta por deslizamientos de tierra en áreas inestables en los municipios de Alcalá, Cali, Buenaventura, Dagua, Palmira, Ulloa, El Cairo y Sevilla.

REGIÓN AMAZONICA**CONDICIONES NORMALES****MAR CARIBE****ALERTA AMARILLA VIENTO Y OLEAJE**

Sobre el occidente y centro del Mar Caribe colombiano se presentan para el día de hoy valores de amenaza en la altura del oleaje (2.0- 2.5 m) y del viento (20 – 25 nudos), por lo cual se sugiere a usuarios de embarcaciones menores consultar con las capitánías de puerto antes de zarpar.

OCEANO PACÍFICO**ALERTA AMARILLA VIENTO Y OLEAJE**

Sobre amplios sectores del Pacífico colombiano se presentan para el día de hoy valores de amenaza en la altura del oleaje (alrededor de 2.0 m) y del viento (20 – 25 nudos), por lo cual se sugiere a usuarios de embarcaciones menores consultar con las capitánías de puerto antes de zarpar.

ALERTA ROJA. PARA TOMAR ACCIÓN Advierte a los sistemas de prevención y atención de desastres sobre la amenaza que puede ocasionar un fenómeno con efectos adversos sobre la población, el cual requiere la atención inmediata por parte de la población y de los cuerpos de atención y socorro. Se emite una alerta sólo cuando la identificación de un evento extraordinario indique la probabilidad de amenaza inminente y cuando la gravedad del fenómeno implique la movilización de personas y equipos, interrumpiendo el normal desarrollo de sus actividades cotidianas.

ALERTA NARANJA. PARA PREPARARSE Indica la presencia de un fenómeno. No implica amenaza inmediata y como tanto es catalogado como un mensaje para informarse y prepararse. El aviso implica vigilancia continua ya que las condiciones son propicias para el desarrollo de un fenómeno, sin que se requiera permanecer alerta.

ALERTA AMARILLA. PARA INFORMARSE Es un mensaje oficial por el cual se difunde información. Por lo regular se refiere a eventos observados, reportados o registrados y puede contener algunos elementos de pronóstico a manera de orientación. Por sus características pretéritas y futuras difiere del aviso y de la alerta, y por lo general no está encaminado a alertar sino a informar.

CONDICIONES NORMALES La información que se suministra se encuentra dentro de los rangos normales.

°C: grados Celsius

m: metros

mm: milímetros

KPH: kilómetros por hora

GOES: Geostationary Operational Environmental Satellites (Satélite Geoestacionario Operacional Ambiental).

Ricardo LOZANO PICÓN, Director General
María Teresa MARTÍNEZ GÓMEZ, Jefe Oficina de Pronósticos y Alertas
Fidel Alberto PARDO OJEDA, Coordinador de Alertas Ambientales

Profesionales en turno:
Alfonso LÓPEZ, Patricia LEÓN, Freddy GARRIDO, Patricia MESA, Carlos VILLAMIL
y Rafael NAVARRETE.

Internet: <http://www.ideam.gov.co>
Correo electrónico servicio@ideam.gov.co * alertasideam@ideam.gov.co
Carrera 10 N° 20 - 30 ** Piso 9, Bogotá, D.C.
Teléfono: 3421586