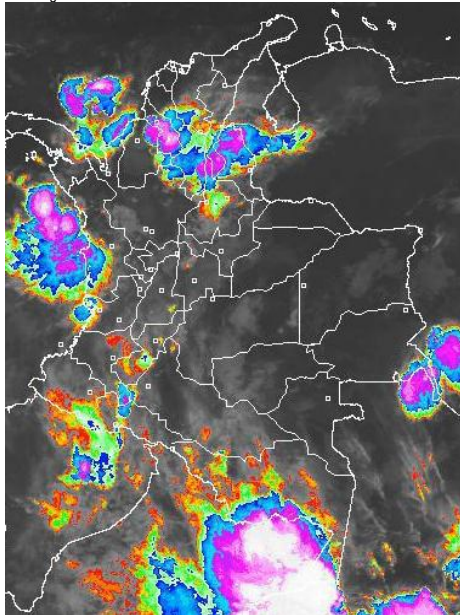


### CONDICIONES HIDROMETEOROLÓGICAS ACTUALES

Se mantienen cielos bastantes nublados en amplios sectores de las regiones Andina, Caribe, Pacífica y Amazónica; con lluvias en sectores del centro de la región Caribe, Santanderes, Chocó, litoral del Valle y piedemonte llanero, lo mismo que en zonas del departamento del Amazonas en las últimas horas. **ALERTA ROJA** por niveles altos la cuenca baja del río Magdalena y la cuenca alta y media del río Cauca. **ALERTA NARANJA** para el río Bogotá (cuenca media), cuyos niveles oscilan en el rango de altos. **ALERTA AMARILLA** para los ríos de la vertiente de la Sierra Nevada de Santa Marta, y para los ríos de la Vertiente Pacífica, todos estos por presentar incrementos de sus niveles. Se incrementa la amenaza por deslizamientos de tierra en algunas áreas inestables de la regiones Pacífica y Andina, por lo cual se presenta **ALERTA ROJA** y se mantiene en las regiones Andina y Orinoquia la **ALERTA NARANJA**.

### IMAGEN SATELITAL

Imagen GOES - 13 \* 16 de noviembre de 2011 \* Hora 5:45 a. m. HLC



### PRONÓSTICO CONDICIONES METEOROLÓGICAS ESPECIALES

#### ÁREA DEL VOLCÁN CERRO MACHÍN

Nubosidad variada a lo largo de la jornada con lluvias moderadas.

INGEOMINAS lo reporta en **NIVEL AMARILLO (III): CAMBIOS EN EL COMPORTAMIENTO DE LA ACTIVIDAD VOLCANICA.**

ELEVACIÓN (pies)	DIRECCIÓN	VELOCIDAD	
		NUDOS	KPH
10,000	Oeste	0 - 5	0 - 9
18,000	Oeste	0 - 10	9 - 18
24,000	Sur	5 - 10	9 - 18
30,000	Este	5 - 10	9 - 18

#### ÁREA DEL VOLCÁN NEVADO DEL HUILA

Cielo entre parcialmente nublado y nublado con precipitaciones ligeras.

INGEOMINAS lo reporta en **NIVEL AMARILLO (III): CAMBIOS EN EL COMPORTAMIENTO DE LA ACTIVIDAD VOLCANICA.**

ELEVACIÓN (pies)	DIRECCIÓN	VELOCIDAD	
		NUDOS	KPH
10,000	Noroeste	0 - 5	0 - 9
18,000	Suroeste	0 - 5	0 - 9
24,000	Este	0 - 5	0 - 9
30,000	Noreste	5 - 10	9 - 18

#### ÁREA DEL VOLCÁN GALERAS

Cielo parcialmente nublado con precipitaciones ligeras en la tarde.

INGEOMINAS lo reporta en **NIVEL AMARILLO (III): CAMBIOS EN EL COMPORTAMIENTO DE LA ACTIVIDAD VOLCANICA.**

ELEVACIÓN (pies)	DIRECCIÓN	VELOCIDAD	
		NUDOS	KPH
10,000	Oeste	0 - 5	0 - 9
18,000	Noreste	0 - 5	0 - 9
24,000	Este	5 - 10	9 - 18
30,000	Noreste	10 - 15	18 - 28

### LO MÁS DESTACADO

- Continúan las lluvias en el país, las cuales principalmente se concentraron en las regiones Caribe, Pacífica y Andina, lo mismo que en sectores aislados de las regiones Amazónica y Orinoquia. El mayor registro de lluvias se presentó en el municipio de **Puerto Wilches (Santander) con 131.0 mm.**
- ALERTA ROJA** para el río Magdalena en su cuenca baja desde Gamarra (Cesar), hasta su desembocadura en el mar Caribe.
- ALERTA ROJA** para el río Magdalena en su cuenca media, desde Puerto Salgar (Cundinamarca) hasta Puerto Wilches (Santander), debido al incremento de los niveles, los cuales oscilan en el rango de altos.
- ALERTA ROJA** para el río Bogotá en su cuenca alta, debido a que continúan las fluctuaciones de los niveles, con moderada tendencia de ascenso, especialmente desde Suesca (Cundinamarca).
- ALERTA ROJA** para el río Cauca, por niveles que alcanzan la cota de desbordamiento desde su cuenca alta en los municipios de Candelaria y Yotoco (Valle del Cauca), La Victoria (Caldas), La Virginia (Risaralda), Venecia y Caucasia (Antioquia).
- ALERTA ROJA** por amenaza moderada de deslizamientos de tierra en áreas inestables de Tolima, Chocó y Nariño.
- ALERTA NARANJA** para el río Bogotá por presentar niveles en el rango de medios a altos, en la cuenca media y baja
- ALERTA NARANJA** para el río Atrato, cuyos niveles altos transitan una onda de crecida desde Quibdó, pasando por los municipios chocoanos de Tagachi, Vigía del Fuerte, Domingodó y Riosucio.
- ALERTA NARANJA** por amenaza moderada de deslizamientos de tierra en áreas inestables de Norte de Santander, Santander, Antioquia, Caldas, Quindío, Risaralda, Tolima, Huila, Meta, Cauca, Valle del Cauca, Nariño y Chocó.
- ALERTA AMARILLA** por amenaza moderada de deslizamientos de tierra en áreas inestables de Bolívar, Cesar, Sucre, Boyacá, Cundinamarca y Meta.
- ALERTA AMARILLA** por crecientes súbitas en ríos que descienden de la Sierra Nevada de Santa Marta tales como los ríos Manzanares, Guachaca, Aracataca, Fundación, Sevilla, Frío, Tucurínca, Piedras y Cesar.
- ALERTA AMARILLA** por crecientes súbitas en ríos de la cuenca del río Samaná, donde se destacan las siguientes corrientes: La Miel, Samaná Sur, Moro, Tasajo, Manso, Hondo y Tenerife.

### ESTADO DE LOS EMBALSES

A continuación se relacionan los volúmenes útiles diarios de reservas de algunos embalses ( $\geq 85\%$ ), de acuerdo con información de 12/11/11 de XM\*.

EMBALSE	DEPARTAMENTO	%
PLAYAS	Antioquia	122.78
TRONERAS	Antioquia	111.86
EL PEÑOL	Antioquia	102.01
SAN LORENZO	Antioquia	96.72
RIOGRANDE2	Antioquia	96.36
CALIMA 1	Valle del Cauca	94.24
MIRAFLORES	Antioquia	93.65
BETANIA	Huila	91.94

\* Información suministrada directamente por los operadores

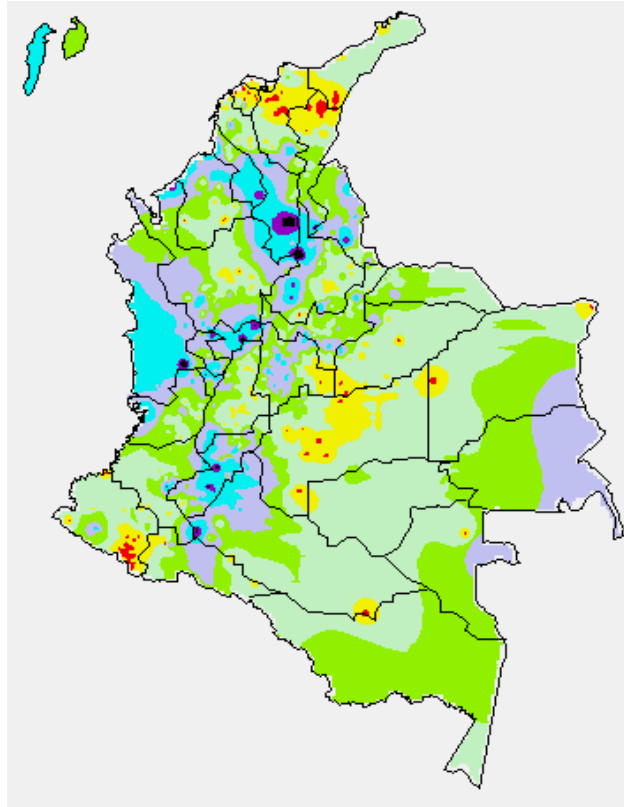
## PRECIPITACIONES

A continuación se relacionan los municipios donde en las últimas 24 horas se registraron precipitaciones iguales o superiores a 30 mm:

DEPARTAMENTO	MUNICIPIOS
ANTIOQUIA	Sonsón (64.9), Arboletes (58.0), Apartadó (35.0), Anzá (33.0) y Betulia (31.0).
BOLÍVAR	Santa Rosa de Simití (75.0)
CALDAS	Samaná (91.0) y Pensilvania (30.0)
CAQUETÁ	San José de Fragua (72.2)
CAUCA	Sotará (49.6) y Puracé (30.0)
CESAR	San Alberto (53.2)
CHOCÓ	San José del Palmar (87.4), Quibdó (30.0), Istmina (30.0) y Bahía Solano (30.0)
CÓRDOBA	San Bernardo del Viento (59.0), Sahagún (44.2) y Montería (30.0).
CUNDINAMARCA	Bogotá D. C. - zona oriente (63.2), Tabio (44.0), Supatá (40.5), y Anolaima (30.7).
HUILA	Agrado (82.2), Yaguará (81.0), Tello (80.0), Garzón (44.0), Rivera (42.0), Paicol (42.0), Campoalegre (30.7) y Hobo (30.0).
NORTE DE SANTANDER	Cucutilla (38.0), Salazar (46.0) y Sardinata (34.0)
QUINDÍO	Salento (45.0)
RISARALDA	Pereira (37.4) y Santa Rosa de Cabal (36.5)
SANTANDER	<b>Puerto Wilches (131.0)</b> , Cimitarra (46.7), Puerto Parra (46.0) y Suañá (45.4).
SUCRE	Toluviejo (55.0), Majaqual (48.0) y San Benito Abad (32.0)
TOLIMA	Ataco (55.0) y Planadas (40.0)
VALLE DEL CAUCA	Alcalá (44.6) y Buenaventura (40.0)

## MAPA DE PRECIPITACIÓN DIARIA

Desde las 7:00 a.m. del martes 15 de noviembre hasta las 7:00 a.m. del miércoles 16 de noviembre de 2011



0.0 mm	0.1 a 1.0 mm	1.1 a 5.0 mm	5.1 a 10.0 mm
10.1 a 20.0 mm	20.1 a 40.0 mm	40.1 a 60.0 mm	> de 60.1 mm

## PRONOSTICO METEOROLÓGICO

(correspondiente a hoy y mañana)

REGION	PRONOSTICO METEOROLÓGICO
SABANA DE BOGOTÁ	<p><b>MIERCOLES:</b> en la mañana se pronostica cielo parcialmente nublado. En la tarde y primeras horas de la noche se esperan lluvias acompañadas actividad eléctrica. Temperatura máxima del aire esperada en 19°C.</p> <p><b>JUEVES:</b> se mantendrán las condiciones similares con cielo parcialmente nublado en la mañana y precipitaciones en horas de la tarde.</p>
ANDINA	<p><b>MIERCOLES:</b> se espera para las primeras horas del día lluvias sobre sectores de los santanderes y algunas lloviznas en el sector montañoso sur. Para las horas de la tarde se espera aumente la nubosidad y se presenten lluvias de moderadas a fuertes sobre los Santanderes, Suroriente de Antioquia, occidente de Tolima y Cundinamarca; lluvias de ligeras a moderadas en el sur y occidente de Antioquia, Eje Cafetero, Boyacá y zonas de Valle; algunas lloviznas en sectores de montaña de Cauca, Huila y Nariño. En la noche en sectores del Medio Magdalena.</p> <p><b>JUEVES:</b> para las primeras horas del día se esperan condiciones de cielo parcialmente nublado con posibles lluvias ligeras sobre algunas zonas de los santanderes. Para las horas de la tarde se prevé un aumento de la nubosidad y lluvias de ligeras a moderadas en sectores dispersos de montaña de Antioquia, Santander, Boyacá, Cundinamarca, Eje cafetero, occidente de Tolima y oriente de Valle y Cauca. En la noche algunas lluvias en el Medio Magdalena.</p>
ARCHIPIÉLAGO DE SAN ANDRÉS, PROVIDENCIA Y SANTA CATALINA	<p><b>MIERCOLES:</b> en el archipiélago se mantendrán las condiciones lluviosas durante la mañana y primeras horas de la tarde.</p> <p><b>JUEVES:</b> se espera cielo entre parcialmente nublado y nublado con precipitaciones de ligeras a moderadas.</p>
CARIBE	<p><b>MIERCOLES:</b> para las primeras horas del día se prevé cielo parcialmente nublado con algunas lluvias ligeras en sectores de Córdoba, Sucre, centro y sur de Bolívar y sur de Cesar. Hacia la tarde y noche se esperan lluvias moderadas sobre las estribaciones de la Sierra Nevada de Santa Marta, lluvias de ligeras a moderadas en sectores del centro y sur del litoral, Urabá y sur de Bolívar.</p> <p><b>JUEVES:</b> se esperan lluvias moderadas hacia las estribaciones de la Sierra Nevada de Santa Marta y de menor intensidad hacia el sur de la región, sobre los departamentos de Córdoba, Bolívar, Cesar y sectores de Magdalena.</p>
INSULAR PACÍFICO	<p><b>MIERCOLES:</b> cielo parcialmente nublado con algunas lloviznas en Gorgona.</p> <p><b>JUEVES:</b> cielo parcialmente nublado con algunas lluvias ligeras en Gorgona.</p>
MAR CARIBE	<p><b>MIERCOLES:</b> se esperan lluvias de variada intensidad en el occidente y frente a las zonas costeras central y sur.</p> <p><b>JUEVES:</b> se espera cielo entre parcialmente nublado y nublado con precipitaciones de variada intensidad en sectores del centro y occidente.</p>
OCEANO PACÍFICO	<p><b>MIERCOLES:</b> se prevé cielo parcialmente nublado con lluvias de variada intensidad sobre la parte norte de la región.</p> <p><b>JUEVES:</b> se esperan las lluvias de mayor consideración sobre sectores norte y centro de la región.</p>
ORINOQUIA	<p><b>MIERCOLES:</b> para las primeras horas de día se espera cielo ligeramente nublado con tiempo seco. En la tarde, cielo seminublado con algunas lluvias en sectores dispersos del Piedemonte Llanero.</p> <p><b>JUEVES:</b> se espera cielo parcialmente nublado con algunas lluvias ligeras y sectorizadas en Casanare y Arauca.</p>
PACIFICA	<p><b>MIERCOLES:</b> para las horas de la mañana se prevé cielo parcialmente nublado con lluvias de variada intensidad sobre la parte norte de la región.</p> <p><b>JUEVES:</b> se esperan las lluvias de mayor consideración se presenten hacia las horas de la tarde y noche sobre sectores norte y centro de la región.</p>

## ALERTAS VIGENTES

Para mayor información sobre el pronóstico del estado del tiempo, Informes Técnicos Diarios y Comunicados Especiales, e informes de otras áreas temáticas, tales como Inundaciones, Deslizamientos de Tierra e Incendios Forestales, se sugiere consultar los vínculos que se encuentran en la página principal del instituto [www.ideam.gov.co](http://www.ideam.gov.co)

### REGIÓN CARIBE

#### ALERTA ROJA NIVELES ALTOS EN LA CUENCA BAJA DEL RÍO MAGDALENA

Continúan los niveles altos, y ésta condición no solamente es producto de las fuertes lluvias, sino también al aporte de sus afluentes y de varias ciénagas, al igual que los tránsitos de onda de crecidas continuas. En varios puntos se superan las cotas críticas de desbordamiento y ocasionan inundaciones lentas que afectan varias poblaciones ribereñas del sector comprendido entre Gamarra (Cesar) y su desembocadura en el Mar Caribe. Por tanto, el IDEAM mantiene el nivel de **ALERTA ROJA** en las siguientes poblaciones:

**Atlántico:** Palmar de Varela, sectores aledaños a las ciénagas La Luisa y La Chepa. En el sector suroriental del departamento los niveles del río Magdalena se encuentran próximos a las cotas de desbordamiento. La alarma vigente se extiende para los municipios de Bohórquez, Campo de La Cruz, Santa Lucía, Suán, Santo Tomás, Manatí y Puerto Colombia.

**Bolívar:** San Felipe y El Salto, ubicados en la margen derecha del brazo de Mompóx; Magangué, San Pablo, Cantagallo y Hatillo de Loba (corregimientos de San Miguel y Juana Sánchez en la margen derecha de Brazo de Loba).

**Cesar:** Gamarra en sectores rurales y urbanos del municipio, especialmente en el corregimiento de Capulco; adicionalmente, poblaciones ribereñas de la Ciénaga de Zapatosa, como Chimichagua y Saloa.

**Magdalena:** Belén en la Ciénaga de Zapatosa y El Banco (se superan las cotas de inundación). Se destaca que las ciénagas de Zapatoca y San Zenón tienen niveles muy altos y generan desbordamientos y encharcamientos en las poblaciones aledañas.

#### ALERTA NARANJA DESLIZAMIENTOS DE TIERRA

DEPARTAMENTO	PRONÓSTICO
ATLÁNTICO	Amenaza baja a moderada por deslizamientos de tierra en el municipio de Plojó.
CESAR	Amenaza moderada por deslizamientos de tierra en los municipios de Bosconia, Curumani, Chiriguana y La Jagua de Ibirico.

#### ALERTA AMARILLA RÍOS DE LA SIERRA NEVADA DE SANTA MARTA

Dada la probabilidad de lluvias fuertes en las estribaciones de la Sierra Nevada de Santa Marta y por la condición de niveles altos, se mantiene la recomendación de estar atentos ante la posibilidad de crecientes súbitas en los ríos Manzanares, Guachaca, Tucurina, Aracataca, Fundación, Sevilla y Algarrobo. Igual condición se sugiere tener para la cuenca media y baja del río Ranchería y en varios de sus afluentes, en donde se recomienda especial atención a los pobladores ribereños de la zona rural y urbana de Manaure y Riohacha (La Guajira).

### REGIÓN ANDINA

#### ALERTA ROJA NIVELES ALTOS EN LAS CUENCAS MEDIA-BAJA DEL RÍO MAGDALENA

A su paso por el departamento de Santander se registran incrementos importantes de los niveles del río Magdalena, debido a que varios de sus afluentes en la cuenca media (donde se destacan los ríos Carare, Sogamoso, de Oro, Cimitarra y Lebrija), presentan niveles altos, y también debido a los tránsitos de las ondas de crecida. Continúa la tendencia de ascenso registrada en la estación de Barrancabermeja, por lo cual se previene a ésta población ante la posibilidad de inundaciones lentas, con posible afectación en sectores ribereños bajos, especialmente en el sector de Caño La Ahuyama. El tránsito de la onda de crecida se está reflejando desde ayer en la tarde en Puerto Wilches (Santander).

#### ALERTA ROJA NIVELES ALTOS EN LAS CUENCAS MEDIA Y BAJA DEL RÍO CAUCA

Aunque moderadamente han disminuido las lluvias en la región, aún continúan los niveles altos en un amplio sector de la cuenca media del río Cauca, y se mantienen los niveles muy altos tanto de éste río como en la mayoría de sus afluentes, lo cual amerita la **ALERTA**; se destacan los siguientes puntos críticos:

**Sector La Pintada (Antioquia) - Achí (Bolívar):** se está registrando el tránsito de la onda de crecida, la cual será más crítica en la zona de la depresión momposina sucreña. Los caudales del río Cauca también están ocasionando incremento de varias de las ciénagas que drenan sus aguas a éste río, destacándose la Ciénaga Grande.

**Sector Tarazá-Caucasia-Nechí (Antioquia):** niveles altos de sus afluentes (ríos Tarazá y Man). Se recomienda especial atención en zonas bajas (especialmente rurales) del municipio de Caucasia (Antioquia).

**Sector Nechí (Antioquia)-Guaranda (Sucre)-Achí (Bolívar):** en el momento se están registrando inundaciones lentas y desbordamientos en zonas (especialmente sectores rurales), siendo éstos más críticos en el municipio de La Pintada y el corregimiento Bolombolo, de Venecia, localizados en el Suroeste antioqueño. Aunque los niveles del río Cauca, a la altura de

Guaranda (Sucre) son muy altos al día, éstos no sobrepasan los registros históricos de los últimos ocho años. Además de los sitios antes mencionados, la condición de **ALERTA ROJA** también se mantiene especialmente, a la zona de la depresión momposina (confluencia aguas arriba con el río Magdalena) donde los niveles son altos, siendo más notorios y con posibilidad de inundaciones lentas en sectores rurales de los municipios de San Benito Abad, Caimito y San Marcos (Sucre); adicionalmente, se mantiene la tendencia de incremento, lo cual puede afectar el sector entre la Boca del Cura (municipio de Majagual) y el casco urbano del municipio de Guaranda en el departamento de Sucre.

**Sector de la Depresión Momposina:** se recomienda especial atención a los puntos más bajos de los corregimientos de Margento (municipio de Caucasia, Antioquia) y Colorado (municipio de Nechí, Antioquia), lo mismo que en inmediaciones de la depresión de La Mojana sucreña, ante la eventualidad de continuar las crecidas lentas.

**Antioquia:** en la estación de Bolombolo (municipio de Venecia), se mantiene la condición de ascenso moderado en los niveles, lo cual podría causar afectación en sectores rurales y urbanos. Se recomienda estar atentos ante la probabilidad de ocurrencia de crecientes súbitas en ríos de alta pendiente del norte de Antioquia, particularmente la cuenca alta de los ríos San José, Tenche y El Bagre (afluentes del río Nechí), lo mismo que en otros afluentes al río Cauca a la altura de Puerto Valdivia, Tarazá y Nechí.

**Risaralda:** incrementos importantes en los niveles en La Virginia donde se superan las cotas de desbordamiento

**Valle del Cauca:** los ríos Morales, Guadalajara, Cali y Dagua, así como los ríos Riopaila y Zarzal, asociados con el distrito de riego del RUT (Roldanillo - La Unión - Toro). Se destaca que en el municipio de La Victoria, se mantienen niveles altos superando la cota crítica de desbordamiento; también se presentan niveles muy altos y superiores a las cotas de desbordamiento en Yotoco, Yumbo y Bugalagrande. Adicionalmente los ríos Meléndez y Pance permanecen en el rango de niveles medios a altos.

#### ALERTA ROJA NIVELES ALTOS EN LAS CUENCA ALTA DEL RÍO BOGOTÁ

El río Bogotá mantiene los niveles altos en la cuenca alta, y se prevén persistan las precipitaciones a lo largo de la cuenca. Adicionalmente, se han registrado incrementos súbitos de carácter moderado en la cuenca alta (especialmente en Suesca, Cundinamarca) que se espera se vean reflejados hacia aguas abajo. Especial atención en zonas bajas de los municipios de Chía, Cajicá, Cota y los vecinos a la laguna de Fúquene. Por ésta circunstancia se hace una recomendación especial para los siguientes sectores:

**Norte de la Sabana de Bogotá:** se espera que la generación de nuevas ondas de crecida sigan transitando en las próximas horas con posibles anegamientos en algunos sectores del norte de la Sabana de Bogotá, por lo cual se recomienda especial atención a pobladores en zonas ribereñas bajas del río Bogotá, especialmente para el sector aledaño a la vía Chía-Cota, lo mismo que en varios sectores de localidad de Suba (incluyendo la vía Suba-Cota) y los sectores aledaños a la laguna de Fúquene.

#### ALERTA NARANJA NIVELES ALTOS EN LA CUENCA MEDIA DEL RÍO BOGOTÁ

**Cuenca media:** especial atención para zonas bajas de Funza, Mosquera, el Distrito Capital y parte del municipio de Soacha, ante la eventual incremento de los ríos Salitre o Juan Amarillo, San Francisco, Fucha, Tunjuelo y Balsillas, afluentes al río Bogotá.

**Cuenca del río Tunjuelo:** especial atención para éste río y para sus principales afluentes, como son las quebradas Yomasa, Santa Librada, Hoya del Ramo y Chiguaza por su margen derecha y las quebradas Yerbabuena, Trompetas, de Limas y Terreros por su margen izquierda.

#### ALERTA AMARILLA INCREMENTO DE NIVELES EN EL EMBALSE DE BETANIA (HUILA)

De acuerdo con un comunicado emitido por Emgesa S. A. ESP, la represa de Betania se encuentra en **ALERTA AMARILLA**, y en las últimas horas la tendencia es de descenso, tanto en sus niveles, como en los caudales de sus principales afluentes. Se presenta un nivel del embalse en 92.83 % equivalente a la cota 560.354 msnm a las seis de la mañana de hoy.

#### ALERTA AMARILLA INCREMENTO DE NIVELES AFLUENTES AL RÍO MAGDALENA

Debido a las fuertes lluvias que se registran en toda la cabecera municipal de Samaná (Caldas), se presentan incrementos importantes de varios afluentes al río Magdalena, donde se destacan los ríos La Miel, Samaná Sur, Moro, Tasajo, Manso, Hondo y Tenerife; por lo anterior se previene a los pobladores ribereños de éstas corrientes, estar atentos, ante la eventualidad de crecidas súbitas.

#### ALERTA NARANJA DESLIZAMIENTOS DE TIERRA

DEPARTAMENTO	PRONÓSTICO
ANTIOQUIA	Amenaza moderada por deslizamientos de tierra en áreas inestables en los municipios de Área Metropolitana de Medellín, Abejorral, Amagá, Anorí, Argelia, Caldas, Cañasgordas, Cocorná, Concepción, Dabeiba, Fredonia, Frontino, Giraldo, Itango, La Ceja, La Unión, Maceo, Nariño, Puerto Triunfo, San Francisco, San Luis, Santa Bárbara, Santa Fe De Antioquia, Sonsón, Tarazá, Tarso, Toledo, Uramita, Urrao, Hispania, Andes, Jardín, Pueblo Rico, Valdivia y Venecia.

CONTINUACIÓN PRONÓSTICO DESLIZAMIENTOS

DEPARTAMENTO	PRONÓSTICO
BOYACÁ	Amenaza moderada a alta en los municipios de Pauna, Quipama, Muzo y La Victoria. Se mantiene la amenaza baja por deslizamientos de tierra en áreas inestables de los municipios de Betétiva, Briceño, Buenavista, Chinavita, Chita, Coper, Corrales, El Espino, Gámeza, Maripí, Mongua, Monquirá, Otanche, Panqueba, Paya, Pesca, Pisba, Rondón, Saboyá, San José de Pare, San Pablo de Borbur, Santana, Socotá, Tópaga, Tasco y Tununguá.
CALDAS	Amenaza moderada a alta por deslizamientos de tierra en áreas inestables de los municipios de Pensilvania, Samaná y Victoria. Se mantiene amenaza moderada en los municipios de Aguadas, Chinchiná, Manizales, Manzanares, Marulanda, Neira, Salamina, Samaná, Neira, Pensilvania, y Pensilvania. y Villamaría.
CAUCA	Amenaza moderada por deslizamientos de tierra en áreas inestables de los municipios de Bolívar, Sotará, El Tambo, Páez (Belalcázar), Rosas y Paispamba.
CUNDINAMARCA	Amenaza baja en los municipios de Albán, Anolaima, Bituima, Bogotá D.C., Soacha, Cachipay, Caparrapí, Cáqueza, Carmen de Carupa, Chocontá, El Colegio, El Peñón, Fusagasugá, Granada, Guaduas, Vianí, Bituima, Guayabal de Siquima, Guayabetal, Gutiérrez, Jerusalén, La Mesa, La Palma, La Peña, La Vega, Lenguazaque, Medina, Nilo, Nimaima, Nocaima, Pacho, Pulí, Quebradanegra, Quetame, Quipile, San Antonio de Tequendama, San Francisco, San Juan de Rioseco, Sasaima, Sibaté, Silvania, Subachoque, Supatá, Tabio, Tena, Tibacuy, Topaipí, Ubalá, Utica, Vergara, Vianí, Villagómez, Villeta, Guaduas, Viotá, Yacopí, Zipacón y Zipaquirá.
HUILA	Amenaza moderada a alta por deslizamientos de tierra en áreas inestables de los municipios de Aipe, Agrado, Yaguará, Garzón, Rivera, Tello, Campo Alegre, Hobo, Neiva, Villavieja y Rivera.
NARIÑO	Amenaza baja a moderada por deslizamientos de tierra en áreas inestables de los municipios La Florida, Cumbitara y Samaniego.
NORTE DE SANTANDER	Amenaza moderada por deslizamientos de tierra en los municipios de Ábrego, Chinácota, Cúcuta, Cucutilla, Durania, El Zulia, Gramalote, Hacarí, Lourdes, Salazar, San Calixto, Sardinata, Tibú y Villa Caro.
QUINDIO	Amenaza moderada a alta en el municipio de Salento
RISARALDA	Amenaza moderada por deslizamientos de tierra en áreas inestables de los municipios de Santa Rosa de Cabal, Pereira, La Virginia, Belén de umbría.
SANTANDER	Amenaza moderada a alta por deslizamientos de tierra en los municipios de Bucaramanga, Floridablanca, San Gil, Girón, Guadalupe, Contratación, El Playón, Zapatoca, y El Guacamayo. Se mantiene amenaza baja a moderada Albania, Barbosa, Bolívar, Charalá, Chipatá, Coromoro, Ocamonte, El Carmen, Florián, Girón, Guavatá, Guepsa, La Belleza, La Paz, Landázuri, Matanza, Lebrija, Puerto Wilches, Sabana de Torres, Palmas del Socorro, Chima, Mogotes, Puente Nacional, Rionegro, San Benito, Los Santos, San Miguel, San Vicente de Chucurí, Santa Helena del Opón, Sucre, Valle de San José y Vélez.
TOLIMA	Amenaza moderada por deslizamientos de tierra en áreas inestables de los municipios de Alpujarra, Ataco, Casabianca, Chaparral, Dolores, Falan, Fresno, Herveo, Ibagué, Mariquita, Natagaima, Libano, Murillo, Fresno, Palocabildo, Planadas, Prado, Rioblanco, Roncesvalles, San Antonio y Villahermosa.
VALLE DEL CAUCA	Amenaza moderada a alta en los municipios de Cali, Anserma, Palmira, La Unión.

REGION ORINOQUIA

ALERTA NARANJA DESLIZAMIENTOS DE TIERRA

DEPARTAMENTO	PRONÓSTICO
BOYACÁ	Amenaza baja por deslizamientos de tierra en áreas inestables de los municipios de Aquitania, Campohermoso, Labranzagrande, Macanal, Páez, Pajarito, San Luis de Gaceno, Santa María, Tibaná y Umbita.
CUNDINAMARCA	Amenaza baja a moderada por deslizamientos de tierra en áreas inestables en los municipios de Paratebueno, Quetame, Puente Quetame, Guayabetal, Medina.
META	Amenaza alta por deslizamientos de tierra en áreas inestables en los municipios de Restrepo, El Dorado, Castilla La Nueva, El Calvario, Acacias y Villavicencio. Se pronostica amenaza moderada a alta en los municipios de Cubarral, Cumaral y Guamal.

REGIÓN PACÍFICA

ALERTA ROJA DESLIZAMIENTOS DE TIERRA

DEPARTAMENTO	PRONÓSTICO
CHOCÓ	Bahía Solano

ALERTA NARANJA DESLIZAMIENTOS DE TIERRA

DEPARTAMENTO	PRONÓSTICO
CHOCO	amenaza moderada a alta por deslizamientos de tierra en áreas inestables en los municipios de Alto Baudó (Pie de Pató), Atrato (Yuto), Bajo Baudó (Pizarro), Bojayá (Bellavista), Condoto, El Cantón de San Pablo (Managrú), Istmina, Juradó, Medio Baudó, Nuquí, Quibdó, Rio Quito (Paimadó) y San José del Palmar.
NARIÑO	Amenaza moderada a alta por deslizamientos de tierra en áreas inestables de los municipios de San Pedro de Cartago, Barbacoas y Ricaurte.
VALLE DEL CAUCA	Amenaza moderada por deslizamientos de tierra en áreas inestables en los municipios de Buenaventura, Dagua y Calima (El Darién)

ALERTA NARANJA PARA EL RIO ATRATO POR NIVELES ALTOS

A pesar del descenso moderado de los niveles del río Atrato a la de Quibdó, sus registros oscilan en el rango de altos. Debido al tránsito de la onda de crecida, se hace necesario que autoridades locales y pobladores ribereños ubicados sobre la cuenca media y baja tomen las medidas preventivas necesarias, especialmente las poblaciones de Murindó, Vigía del Fuerte y Riosucio, dado que continuarán los incrementos en estos sectores para el día de hoy.

ALERTA AMARILLA RIOS DE LA VERTIENTE DEL PACÍFICO

Como resultado de la persistencia de las lluvias registradas en los últimos días se siguen presentando incrementos importantes de varias corrientes de la región Pacífica, ante la probabilidad de lluvias en la zona pacífica se recomienda este nivel de alarma especialmente para los siguientes sitios:

**Cuenca del río Patía:** el río Patía registra un ascenso moderado en los niveles el día de hoy con valores considerados altos. Se recomienda especial atención en la parte media de la cuenca (en el municipio de Policarpa, especialmente zonas bajas de los corregimientos de San Antonio, Pisanda y El Ejido, en el departamento de Nariño), lo mismo que en Pisanda y Cumbitara (Nariño) y también en la cuenca baja (zonas bajas aledañas a la desembocadura en el Océano Pacífico en Boca Salahonda, especialmente en los sitios El Caimito, Ramos y Hojas Blancas, jurisdicción del municipio de Francisco Pizarro). No se descartan nuevos incrementos de los niveles debido a la reactivación de las lluvias en el Macizo Colombiano.

**Cuenca del río San Juan:** especial atención para este municipio chocoano, especialmente en zonas limítrofes de los departamentos de Chocó y del Valle del Cauca, ante la inminencia de crecidas súbitas.

**Cuenca media y baja de los ríos Anchicayá y Dagua:** especial atención para zonas bajas del municipio de Buenaventura (Valle del Cauca).

REGIÓN AMAZONICA

CONDICIONES NORMALES

## MAR CARIBE

### ALERTA AMARILLA TIEMPO LLUVIOSO

Para el día de hoy continuarán registrándose lluvias fuertes en amplios sectores del Centro y Occidente de la zona marítima colombiana, especialmente frente al litoral del Sucre, Córdoba y el Golfo de Urabá, en algunos casos con tormentas eléctricas y rachas de viento, se recomienda a usuarios de embarcaciones menores consultar con las Capitanías de puerto en zonas de inminente tempestad.

### ALERTA AMARILLA OLEAJE Y VIENTO

En el Centro y Oriente de la zona marítima nacional, aguas adentro son previstas condiciones de amenaza para la navegación menor por cuenta del oleaje que variará entre 2.0 – 3.0 metros y el viento que alcanzará 20 – 30 nudos (37 – 56 km/h), se sugiere a pescadores y usuarios de pequeñas embarcaciones consultar con las Capitanías de puerto antes de zarpar.

## OCÉANO PACÍFICO

### ALERTA AMARILLA TIEMPO LLUVIOSO

En Norte y Centro del Pacífico colombiano se esperan condiciones lluviosas durante la jornada, con probabilidad de tormentas eléctricas y rachas de viento, se sugiere a usuarios de embarcaciones de poco calado consultar con las Capitanías de puerto.

**ALERTA ROJA. PARA TOMAR ACCIÓN** Advierte a los sistemas de prevención y atención de desastres sobre la amenaza que puede ocasionar un fenómeno con efectos adversos sobre la población, el cual requiere la atención inmediata por parte de la población y de los cuerpos de atención y socorro. Se emite una alerta sólo cuando la identificación de un evento extraordinario indique la probabilidad de amenaza inminente y cuando la gravedad del fenómeno implique la movilización de personas y equipos, interrumpiendo el normal desarrollo de sus actividades cotidianas.

**ALERTA NARANJA. PARA PREPARARSE** Indica la presencia de un fenómeno. No implica amenaza inmediata y como tanto es catalogado como un mensaje para informarse y prepararse. El aviso implica vigilancia continua ya que las condiciones son propicias para el desarrollo de un fenómeno, sin que se requiera permanecer alerta.

**ALERTA AMARILLA. PARA INFORMARSE** Es un mensaje oficial por el cual se difunde información. Por lo regular se refiere a eventos observados, reportados o registrados y puede contener algunos elementos de pronóstico a manera de orientación. Por sus características pretéritas y futuras difiere del aviso y de la alerta, y por lo general no está encaminado a alertar sino a informar.

**CONDICIONES NORMALES** La información que se suministra se encuentra dentro de los rangos normales.

°C: grados Celsius

m: metros

mm: milímetros

KPH: kilómetros por hora

GOES: Geostationary Operational Environmental Satellites (Satélite Geoestacionario Operacional Ambiental).

Ricardo LOZANO PICÓN, Director General  
María Teresa MARTÍNEZ GÓMEZ, Jefe Oficina de Pronósticos y Alertas  
Fidel Alberto PARDO OJEDA, Coordinador de Alertas Ambientales

\*\*\*\*\*

Profesionales en turno:

Constanza ROSERO, Jairo SALAZAR, Gloria ARANGO, Gloria LEÓN, Leidy RODRÍGUEZ, Diego SUÁREZ, Mauricio TORRES y Juan ALAMEDA.

Internet: <http://www.ideam.gov.co>

Correo electrónico [servicio@ideam.gov.co](mailto:servicio@ideam.gov.co) \* [alertasideam@ideam.gov.co](mailto:alertasideam@ideam.gov.co)

Carrera 10 N° 20 - 30 \*\* Piso 9, Bogotá, D.C.

Teléfono: 3421586