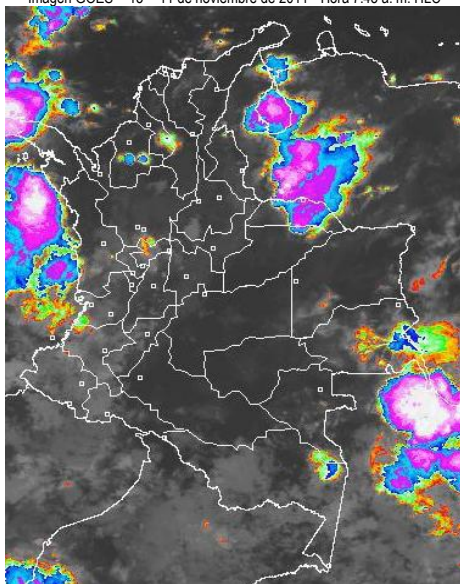


CONDICIONES HIDROMETEOROLÓGICAS ACTUALES

Amplios sectores del país presentan condiciones de cielo parcialmente nublado y se observan lloviznas hacia el centro de la región Andina. Las precipitaciones más importantes se han registrado en sectores de Sucre, Córdoba Arauca y hacia el litoral Pacífico. Se mantiene la **ALERTA ROJA** por niveles altos la cuenca baja del río Magdalena y para la cuenca media y baja del río Atrato. **ALERTA NARANJA** para el río San Jorge (cuencas media y baja) y el río Bogotá (cuenca alta), cuyos niveles oscilan en el rango de altos. **ALERTA AMARILLA** para el río Bogotá en su cuenca media, donde se registran incrementos moderados de los niveles. Continúa la amenaza por deslizamientos de tierra en algunas áreas inestables de las regiones Andina y Pacífica, por saturación de los suelos, por lo cual se mantiene la **ALERTA AMARILLA**.

IMAGEN SATELITAL

Imagen GOES - 13 * 11 de noviembre de 2011 * Hora 7:45 a. m. HLC



PRONÓSTICO CONDICIONES METEOROLÓGICAS ESPECIALES

ÁREA DEL VOLCÁN CERRO MACHÍN

Cielo parcialmente nublado con precipitaciones, especialmente en horas de la tarde. INGEOMINAS lo reporta en **NIVEL AMARILLO (III): CAMBIOS EN EL COMPORTAMIENTO DE LA ACTIVIDAD VOLCANICA**.

| ELEVACIÓN (pies) | DIRECCIÓN | VELOCIDAD | |
|---------------------|-----------|-----------|-----|
| | | NUDOS | KPH |
| 10,000 | NORTE | 5 | 9 |
| 18,000 | ESTE | 5 | 9 |
| 24,000 | ESTE | 10 | 18 |
| 30,000 | NORTE | 5 | 9 |

ÁREA DEL VOLCÁN NEVADO DEL HUILA

Cielo parcialmente nublado con precipitaciones ligeras en horas de la tarde. INGEOMINAS lo reporta en **NIVEL AMARILLO (III): CAMBIOS EN EL COMPORTAMIENTO DE LA ACTIVIDAD VOLCANICA**.

| ELEVACIÓN (pies) | DIRECCIÓN | VELOCIDAD | |
|---------------------|-----------|-----------|--------|
| | | NUDOS | KPH |
| 10,000 | NOROESTE | 5 | 9 |
| 18,000 | NORTE | 5 | 9 |
| 24,000 | ESTE | 5 - 10 | 9 - 18 |
| 30,000 | NORESTE | 20 | 37 |

ÁREA DEL VOLCÁN GALERAS

Cielo entre parcialmente nublado y nublado con precipitaciones en la tarde y noche. INGEOMINAS lo reporta en **NIVEL AMARILLO (III): CAMBIOS EN EL COMPORTAMIENTO DE LA ACTIVIDAD VOLCANICA**.

| ELEVACIÓN (pies) | DIRECCIÓN | VELOCIDAD | |
|---------------------|-----------|-----------|---------|
| | | NUDOS | KPH |
| 10,000 | SUROESTE | 5 | 9 |
| 18,000 | ESTE | 15 | 28 |
| 24,000 | ESTE | 5 - 10 | 9 - 18 |
| 30,000 | NORESTE | 15 - 20 | 28 - 37 |

LO MÁS DESTACADO

- Incremento importante de las precipitaciones, las cuales se concentraron principalmente en las regiones Caribe, Andina y Pacífica. El mayor registro de lluvias se presentó en el municipio de **Istmina (Chocó)** con **223.0 mm**. Este registro es el máximo histórico absoluto para el mes de noviembre.
- ALERTA ROJA** para el río Magdalena en su cuenca baja, debido a que los niveles se mantienen próximos a las cotas de desbordamiento.
- ALERTA ROJA** para el río Atrato a la altura de Quibdó. Con las lluvias de las últimas horas se registran incrementos de los niveles.
- ALERTA NARANJA** para el río Bogotá por niveles altos en la cuenca media y baja. Adicionalmente, se han registrado incrementos súbitos de carácter moderado en la cuenca alta que se espera se vean reflejados hacia aguas abajo.
- ALERTA NARANJA** para el río San Jorge y varios de sus afluentes, debido al incremento moderado de los niveles desde hace dos días, como resultado de las lluvias registradas en la cuenca alta.
- ALERTA NARANJA** para varios ríos que desembocan en el Golfo de Urabá (se destacan los ríos Murindó, Jadegá, Chajeradó, Murri y Riosucio, entre otros, donde se registran incrementos de sus niveles).
- ALERTA NARANJA** por amenaza moderada de deslizamientos de tierra en áreas inestables de Antioquia, Caldas, Quindío, Tolima, Valle del Cauca, Nariño y Chocó.
- ALERTA AMARILLA** por crecientes súbitas en ríos que descienden de la Sierra Nevada de Santa Marta tales como los ríos Manzanares, Guachaca, Aracataca, Fundación, Sevilla, Frío, Tucurínca, Piedras y Cesar.
- ALERTA AMARILLA** por crecientes lentas presentadas en el río Bogotá, en su cuenca media, especialmente en sectores urbanos.
- ALERTA AMARILLA** por incremento de niveles en varios afluentes al río Magdalena (cuenca media)

ESTADO DE LOS EMBALSES

A continuación se relacionan los volúmenes útiles diarios de reservas de algunos embalses ($\geq 85\%$), de acuerdo con información de XM*.

| EMBALSE | DEPARTAMENTO | % |
|--------------|-----------------|--------|
| PLAYAS | Antioquia | 118.84 |
| TRONERAS | Antioquia | 111.86 |
| LA ESMERALDA | Boyacá | 98.95 |
| EL PEÑOL | Antioquia | 98.87 |
| RIOGRANDE2 | Antioquia | 93.54 |
| GUAVIO | Cundinamarca | 93.27 |
| MIRAFLORES | Antioquia | 91.26 |
| CALIMA 1 | Valle del Cauca | 91.25 |
| SAN LORENZO | Antioquia | 90.09 |

* Información suministrada directamente por los operadores

PRECIPITACIONES

A continuación se relacionan los municipios donde en las últimas 24 horas se registraron precipitaciones iguales o superiores a **30 mm**:

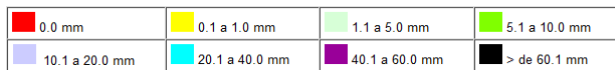
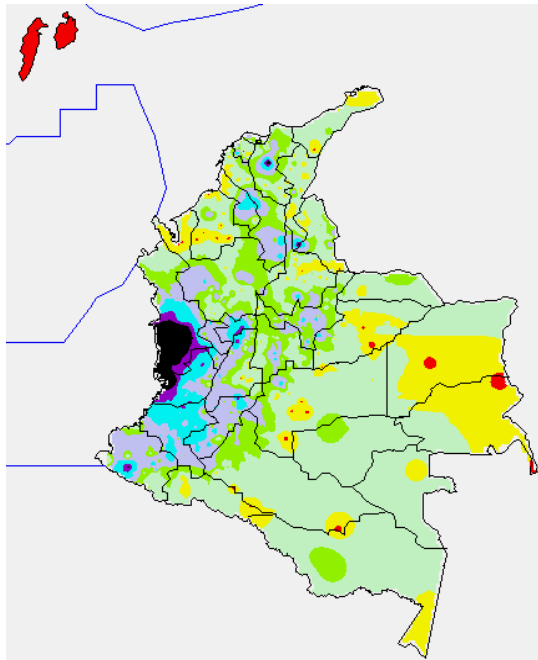
| DEPARTAMENTO | MUNICIPIOS |
|--------------|---|
| ATLANTICO | Repelón (38.1) |
| BOLIVAR | Magangué (45.0) y Simití (40.0) |
| BOYACÁ | Cómbita (41.3), Campohermoso (30.9) |
| CALDAS | Marquetalia (64.4), Samaná (52.0) y Manzanares (48.2) |
| CAUCA | Buenos Aires (52.0), Bolívar (49.0), Puerto Tejada (51.0), Santander de Quilichao (39.0), Sotará (37.8), Puracé (32.2) y Totoró (32.0). |

CONTINUACIÓN PRECIPITACIONES

| DEPARTAMENTO | MUNICIPIOS |
|-----------------|---|
| CHOCÓ | Istmina (223.0), San José del Palmar (45.0) |
| CUNDINAMARCA | Bogotá D. C. (31.0) |
| HUILA | Baraya (63.3), Villavieja (56.2), Elías (39.0) y La Plata (35.0) |
| MAGDALENA | Fundación (80.0) |
| META | San Luis de Cubarral (34.0) |
| NARIÑO | Barbacoas (67.0), El Tambo (33.8) y Nariño (30.0) |
| SANTANDER | Chimá (35.0) |
| SUCRE | San Benito Abad (30.0) |
| TOLIMA | Villahermosa (58.0) y Murillo (35.0) |
| VALLE DEL CAUCA | Buenaventura (147.0), Cartago (68.9), Zarzal (51.0), Tuluá (42.0), Cali (36.8), Dagua (35.0) y Alcalá (34.5). |

MAPA DE PRECIPITACIÓN DIARIA

Desde las 7:00 a.m. del jueves 10 de noviembre hasta las 7:00 a.m. del jueves 11 de noviembre de 2011



PRONOSTICO METEOROLÓGICO
(correspondiente a hoy y mañana)

| REGION | PRONOSTICO METEOROLÓGICO |
|--|--|
| SABANA DE BOGOTÁ | Hoy: en la mañana cielo parcialmente nublado con predominio de tiempo seco; después del mediodía son previstas lluvias de ligeras a moderadas con posibilidad de tormenta eléctrica. Temperatura máxima del aire esperada 19°C Mañana: cielo seminublado con lluvias entre ligeras a moderadas en la tarde. |
| ANDINA | Hoy: en horas de la mañana se esperan lluvias entre ligeras a moderadas sectorizadas en los Santanderes, Eje Cafetero y sectores de Antioquia; lloviznas en Tolima y montañas de Valle y Cauca. En horas de la tarde y noche incremento de la nubosidad con lluvias entre moderadas a fuertes en amplios sectores de la región especialmente en Antioquia, Cundinamarca, Santanderes y Boyacá; lluvias menos intensas en zonas de montaña de Nariño, Valle, Cauca y Tolima. Mañana: cielo seminublado con lluvias entre moderadas a fuertes en Antioquia, Cundinamarca, montañas de Huila, Tolima, Valle y Cauca. Precipitaciones entre ligeras a moderadas en los Santanderes. Precipitaciones ligeras en el resto de la región. |
| ARCHIPIÉLAGO DE SAN ANDRÉS, PROVIDENCIA Y SANTA CATALINA | Hoy: cielo parcialmente nublado e intervalos soleados aunque no se descartan algunas lluvias ligeras al finalizar la jornada. Mañana: cielo seminublado con lluvias a lo largo del día. |

CONTINUACIÓN PRONÓSTICO METEOROLÓGICO

| REGION | PRONOSTICO METEOROLÓGICO |
|------------------|--|
| MAR CARIBE | Hoy: cielo entre parcialmente nublado y nublado con lluvias de variada intensidad las más intensas en cercanías de las costas de la región Caribe Mañana: cielo entre parcialmente nublado y nublado con lluvias de variada intensidad |
| PACIFICA | Hoy: en la mañana se esperan algunas lluvias entre ligeras a moderadas principalmente hacia el litoral de la región y sectores de Valle y Cauca. En horas de la tarde y noche incremento de la nubosidad con lluvias entre moderadas a fuertes en el centro y sur de Chocó; lluvias menos intensas hacia Valle y Cauca. Mañana: cielo parcialmente nublado y lluvias con posibilidad de tormentas eléctricas en el centro y sur de Chocó. Precipitaciones moderadas en Valle y Cauca. |
| CARIBE | Hoy: en horas de la mañana se espera cielo parcialmente nublado en gran parte de la región salvo algunas lluvias moderadas sectorizadas en Córdoba y lloviznas en sectores de Bolívar, Sucre, Córdoba y La Guajira. En horas de la tarde precipitaciones moderadas en amplios sectores de La Guajira, Bolívar, Sucre y Cesar. Lluvias de menor intensidad en Córdoba, Atlántico y Urabá. Mañana: cielo parcialmente nublado con lluvias entre moderadas a fuertes en las inmediaciones de la Sierra Nevada de Santa Marta, sectores de Magdalena, Bolívar y Norte de Cesar. Precipitaciones de menor intensidad en Atlántico, Sucre La Guajira, Córdoba y Golfo de Urabá. |
| INSULAR PACÍFICO | Hoy: cielo parcialmente nublado e intervalos soleados en horas de la mañana; precipitaciones ligeras en horas de la tarde o noche. Mañana: cielo seminublado con lluvias de variada intensidad a lo largo del día. |
| OCEANO PACIFICO | Hoy: cielo entre parcial y mayormente nublado con precipitaciones frente a la costa chocoana, en algunos casos, acompañadas de tormentas eléctricas. Mañana: cielo entre parcial y mayormente nublado con precipitaciones de ligeras a moderadas en el norte y centro. |
| ORINOQUIA | Hoy: en la mañana cielo parcialmente nublado e intervalos soleados aunque hacia el piedemonte llanero y Arauca se pueden presentar lluvias entre moderadas a fuertes. En la tarde y noche las lluvias más fuertes se pueden presentar en Vichada y Meta, además del piedemonte llanero; lloviznas aisladas en el resto de la región. Mañana: cielo seminublado con lluvias entre moderadas a fuertes en Vichada y piedemonte llanero, precipitaciones de menor intensidad en Arauca y oriente de Casanare. |
| AMAZÓNICA | Hoy: en la mañana cielo parcialmente nublado con lluvias entre ligeras a moderadas en Guainía, Vaupés y Amazonas. En horas de la tarde y noche lluvias de variada intensidad en Amazonas, Guainía, Vaupés, Oriente de Caquetá además del Piedemonte Amazónico. Mañana: cielo parcialmente nublado con lluvias en Guainía, Vaupés, Caquetá sectores de Guaviare y piedemonte amazónico. |

ALERTAS VIGENTES

Para mayor información sobre el pronóstico del estado del tiempo, Informes Técnicos Diarios y Comunicados Especiales, e informes de otras áreas temáticas, tales como Inundaciones, Deslizamientos de Tierra e Incendios Forestales, se sugiere consultar los vínculos que se encuentran en la página principal del instituto www.ideam.gov.co

REGIÓN CARIBE

ALERTA ROJA NIVELES ALTOS EN LA CUENCA BAJA DEL RÍO MAGDALENA

Persisten los niveles altos en la cuenca baja del río Magdalena y en varios sectores se superan las cotas críticas de desbordamiento y las inundaciones lentas afectan varias poblaciones ribereñas especialmente del sector comprendido entre Gamarra (Cesar) y la desembocadura en el mar Caribe colombiano. El IDEAM mantiene éste nivel de alerta en las siguientes poblaciones:

Bolívar: San Felipe, El Salto, Magangué, San Pablo, Calamar, Cantagallo y Hatillo de Loba, al igual que los corregimientos de San Miguel y Juana Sánchez.

Cesar: Gamarra, especialmente en el corregimiento de Capulco y en las poblaciones ribereñas de la Ciénaga de Zapatosa, como Chimichagua y Saloa.

Magdalena: Belén, en la Ciénaga de Zapatosa; Tenerife, Santa Ana, Pedraza, El Banco y Plato.

AVISO: POSIBILIDAD DE CRECIENTES SUBITAS EN LOS RIOS QUE DESEMBOCAN EN EL GOLFO DE URABÁ

En las últimas horas se han presentado incrementos importantes en los niveles de varias corrientes, por lo cual se recomienda ésta alerta por crecientes súbitas dada la probabilidad de lluvias sobre las zonas altas de las cuencas aportantes de esta región. Se recomienda que los pobladores estén atentos, especialmente para las en zonas bajas de los municipios de Medio Atrato (Beté), Bojayá, Vigía del Fuerte, Murindó, Carmen de Atrato (Curbaradó) y Riosucio, todos en el departamento del Chocó, ya que se registrarán crecientes súbitas; se prevé que ésta situación se mantenga hasta el fin de semana. El nivel de alarma también se extiende para varias corrientes de la vertiente del río Atrato formado por la cuenca de los ríos Murindó, Jadegá, Chajera, Murri y Riosucio, entre otros.

AVISO: NIVELES ALTOS DEL RÍO SAN JORGE

El río San Jorge (y el San Pedro su principal afluente) permanece con niveles en el rango de los altos y se recomienda estar atento a nuevos incrementos de nivel para prevenir a los pobladores ribereños, particularmente a la altura de Puerto Libertador, Montelíbano, La Apartada y Ayapel (departamento de Córdoba).

ALERTA AMARILLA RIOS DE LA SIERRA NEVADA DE SANTA MARTA

Dada la probabilidad de lluvias fuertes en las estribaciones de la Sierra Nevada de Santa Marta y por la condición de niveles altos, se mantienen un aviso por crecientes súbitas en los ríos Manzanares, Guachaca, Tucurínca, Aracataca, Fundación, Sevilla y Algarrobo. Igual condición se sugiera tener para la cuenca media y baja del río Ranchería y en varios de sus afluentes, en donde se recomienda especial atención a los pobladores ribereños de la zona rural y urbana de Manaure y Riohacha (La Guajira).

REGIÓN ANDINA**ALERTA NARANJA CUENCA MEDIA DEL RÍO BOGOTÁ**

El río Bogotá mantiene los niveles altos en la cuenca alta y media, y se prevén persistan las precipitaciones a lo largo de la cuenca en los próximos días. Adicionalmente, se han registrado incrementos súbitos de carácter moderado en la cuenca alta que se espera se vean reflejados hacia aguas abajo. Especial atención en zonas bajas de los municipios de Chía, Cajicá, Cota y los vecinos a la laguna de Fúquene.

ALERTA NARANJA DESLIZAMIENTOS DE TIERRA

| DEPARTAMENTO | PRONÓSTICO |
|--------------------|---|
| ANTIOQUIA | Amenaza moderada por deslizamientos de tierra en áreas inestables en los municipios de Abejorral, Amagá, Argelia, Cañasgordas, Dabeiba, Fredonia, Frontino, Giraldo, La Unión, Nariño, Puerto Triunfo, San Francisco, San Luis, Santa Bárbara, Santa Fe De Antioquia, Sonsón, Tarso, Toledo, Uramita, Urrao, Valdivia y Venecia. |
| CALDAS | Amenaza moderada por deslizamientos de tierra en áreas inestables de los municipios de Aguadas, Chinchiná, Manizales, Manzanares, Marquetalia, Marulanda, Neira, Pensilvania, Salamina, Samaná y Villamaría. |
| CAUCA | Amenaza baja por deslizamientos de tierra en áreas inestables del los municipios de Bolívar, Caldono, El Tambo, Jambaló, López, Páez (Belalcázar), Rosas, Silvia y Toribío. |
| HUILA | Amenaza moderada por deslizamientos de tierra en áreas inestables del los municipios de Neiva y Rivera. |
| NARIÑO | Amenaza baja a moderada por deslizamientos de tierra en áreas inestables del los municipios de La Llanada, Los Andes (Sotomayor), Cumbitara, Mallama (Piedrancha) y Samaniego. |
| NORTE DE SANTANDER | Amenaza baja a moderada por deslizamientos de tierra en los municipios de Ábrego, Chinácota, Cucutilla, Durania, El Zulia, Gramalote, Lourdes, Salazar, San Calixto, Sardinata, Tibú y Villa Caro. |
| RISARALDA | Amenaza baja a moderada por deslizamientos de tierra en áreas inestables del municipio de Santa Rosa de Cabal. |
| SANTANDER | Amenaza baja a moderada por deslizamientos de tierra en los municipios de Albania, Barbosa, Charalá, Chipatá, Contratación, Coromoro, El Carmen, El Guacamayo, Florián, Girón, Guepsa, La Belleza, La Paz, Landázuri, Lebrija, Macaravita, Matanza, Mogotes, Puente Nacional, San Benito, San Miguel, San Vicente de Chucurí, Santa Helena del Opón, Sucre y Vélez. |
| TOLIMA | Amenaza baja por deslizamientos de tierra en áreas inestables de los municipios de Alpujarra, Casabianca, Chaparral, Dolores, Falan, Fresno, Herveo, Natagaima, Palocabildo, Prado, Rioblanco, San Antonio y Villahermosa. |

ALERTA AMARILLA DESLIZAMIENTOS DE TIERRA

| DEPARTAMENTO | PRONÓSTICO |
|--------------|---|
| BOYACÁ | Amenaza moderada a alta en los municipios de Puerto Boyacá y Pauna. Se mantiene la amenaza baja por deslizamientos de tierra en áreas inestables de los municipios de Betéitiva, Briceño, Buenavista, Chinavita, Chita, Coper, Corrales, El Espino, Gámeza, La Victoria, Maripí, Mongua, Monquirá, Muzo, Otanche, Panqueba, Pauna, Paya, Paz de Río, Pesca, Pisba, Quípama, Rondón, Saboyá, San José de Pare, San Pablo de Borbur, Santana, Socotá, Tópaga, Tasco y Tununguá. |
| CUNDINAMARCA | Amenaza moderada a alta por deslizamientos de tierra en áreas inestables del municipio de Yacopí. Se mantiene amenaza baja en los municipios de Albán, Anolaima, Anapoima, Apulo, Bituima, Cachipay, Caparrapí, Cáuzeza, Carmen de Carupa, Chaguani, Cucunuba, El Colegio, El Peñón, Fusagasugá, Granada, Guaduas, Guayabal de Siquima, Guayabetal, Gutiérrez, Jerusalén, La Calera, La Mesa, La Palma, La Peña, La Vega, Lenguaque, Medina, Nilo, Nimaima, Nocaima, Pacho, Pulí, Quebradanegra, Quetame, Quipile, San Antonio de Tequendama, San Francisco, San Juan de Rioseco, Sasaima, Sibate, Silvania, Subachoque, Supatí, Tabío, Tena, Tibacuy, Topaipí, Ubalá, Uta, Vergara, Vianí, Villagómez, Vileta, Viotá, Yacopí, Zipacón y Zipaquirá. |

ALERTA AMARILLA INCREMENTOS MODERADOS DE LOS NIVELES DEL RÍO BOGOTÁ

En el transcurso de la semana se ha observado un ascenso moderado en los niveles del río Bogotá, cuyos niveles oscilan en el rango de medios a altos, lo cual puede ocasionar anegamientos en algunos sectores del norte de la Sabana de Bogotá. Se recomienda especial atención a pobladores en zonas ribereñas bajas del río Bogotá, destacándose sectores alejados a la vía Chía-Cota y localidad de Suba (incluyendo la vía Suba-Cota); adicionalmente, debido al pronóstico de precipitaciones, se recomienda especial atención en los siguientes sectores:

Cuenca media: especial atención para zonas bajas de Funza, Mosquera, el Distrito Capital y parte del municipio de Soacha, ante el eventual incremento de los ríos Salitre o Juan Amarillo, San Francisco, Fucha, Tunjuelo y Balsillas, afluentes al río Bogotá.

Cuenca del río Tunjuelo: especial atención para este río y para sus principales afluentes, como son las quebradas Yomasa, Santa Librada, Hoya del Ramo y Chiguaza por su margen derecha y las quebradas Yerbabuena, Trompetas, de Limas y Terreros por su margen izquierda.

ALERTA AMARILLA CORRIENTES AFLUENTES AL RÍO MAGDALENA (CUENCA MEDIA)

Debido a las fuertes lluvias registradas en las últimas horas en la cuenca media de los ríos La Miel, Samaná Sur y Tenerife (todos afluentes al río Magdalena), se registran incrementos importantes de los niveles; igual situación se presenta en los ríos Manso, Moro y Hondo, todos de la subcuenca del río La Miel. Por lo anterior se previene a pobladores ribereños ante la probabilidad de crecientes súbitas, especialmente en el municipio de Samaná (Caldas).

REGION ORINOQUIA

| DEPARTAMENTO | PRONÓSTICO |
|--------------|---|
| BOYACÁ | Amenaza baja por deslizamientos de tierra en áreas inestables de los municipios de Aquitania, Campohermoso, Labranzagrande, Macanal, Páez, Pajarito, San Luis de Gaceno, Santa María, Tibaná y Umbita. |
| CASANARE | Amenaza baja a moderada por deslizamientos de tierra en áreas inestables en los municipios de Aguazul, Chámeza, La Salina, Recetor, Sabanalarga, Támara, Tauramena, Yopal. |
| META | Amenaza moderada a alta por deslizamientos de tierra en áreas inestables en los municipios de Restrepo y Villavicencio. Se pronostica amenaza baja a moderada a alta en los municipios de Acacias, El Calvario, Cubarral, Cumaral y Guamal. |

REGIÓN PACÍFICA**ALERTA ROJA PARA EL RIO ATRATO POR NIVELES QUE YA ALCANZAN COTAS CRITICAS**

A la altura de Quibdó, el nivel del Atrato se encuentra con valores muy altos, afectando a pobladores ribereños que se ubican en los sectores más bajos del casco urbano de dicho municipio. Debido al tránsito de la onda de crecida, se hace necesario que autoridades locales y pobladores ribereños ubicados sobre la cuenca media y baja tomen las medidas preventivas necesarias, especialmente las poblaciones de Murindó, Vigía del Fuerte y Riosucio, dado que continuarán los incrementos en estos sectores para el día de hoy.

ALERTA NARANJA DELIZAMIENTOS DE TIERRA

| DEPARTAMENTO | PRONÓSTICO |
|-----------------|--|
| CHOCÓ | Amenaza moderada a alta por deslizamientos de tierra en áreas inestables en los municipios de Bahía Solano (Mutis), Bojayá (Bellavista), El Cantón de San Pablo, Istmina, Medio Baudó, Santa Rita, Quibdó, San José del Palmar, Tadó y Ánimas. |
| NARIÑO | Amenaza moderada a alta por deslizamientos de tierra en áreas inestables de los municipios de Barbacoas y Ricaurte. |
| VALLE DEL CAUCA | Amenaza baja a moderada por deslizamientos de tierra en áreas inestables en los municipios Alcalá, Buenaventura, Dagua, Ulloa, El Dovio y Calima (El Darién) |

ALERTA AMARILLA RIOS DE LA VERTIENTE DEL PACÍFICO

Como resultado de la persistencia de las lluvias registradas en los últimos días se siguen presentando incrementos importantes de varias corrientes de la región Pacífica, ante la probabilidad de lluvias en la zona pacífica se recomienda éste nivel de alarma especialmente para los siguientes sitios:

Cuenca del río Patía: el río Patía registra un ascenso moderado en los niveles el día de hoy con valores considerados altos. Se recomienda especial atención en la parte media de la cuenca (en el municipio de Policarpa, especialmente zonas bajas de los corregimientos de San Antonio, Pisanda y El Ejido, en el departamento de Nariño), lo mismo que en Pisanda y Cumbitara (Nariño) y también en la cuenca baja (zonas bajas aledañas a la desembocadura en el Océano Pacífico en Boca Salahonda, especialmente en los sitios El Caimito, Ramos y Hojas Blancas, jurisdicción del municipio de Francisco Pizarro). No se descartan nuevos incrementos de los niveles debido a la reactivación de las lluvias en el Macizo Colombiano.

Cuenca del río San Juan: especial atención para éste municipio chococoano, especialmente en zonas limítrofes de los departamentos de Chocó y del Valle del Cauca, ante la inminencia de crecidas súbitas.

Cuenca media y baja de los ríos Anchicayá y Dagua: especial atención para zonas bajas del municipio de Buenaventura (Valle del Cauca).

Cuenca del río Micay: Se recomienda a los habitantes del municipio de López de Micay y habitantes ribereños del río Micay prestar especial atención a los comportamientos de los niveles del río ante la probabilidad de la presencia de lluvias en zonas altas de la cuenca.

REGIÓN AMAZONICA

CONDICIONES NORMALES

MAR CARIBE

ALERTA AMARILLA TIEMPO LLUVIOSO

Para el día de hoy se esperan precipitaciones con tormentas eléctricas y rachas de viento en varios sectores del Occidente del Mar Caribe colombiano, se recomienda a usuarios de embarcaciones menores consultar con las Capitanías de puerto al transitar por el área.

ALERTA AMARILLA OLEAJE Y VIENTO

En horas de la madrugada de mañana sábado y durante el fin de semana que se avecina se esperan condiciones de amenaza para la navegación menor por cuenta del oleaje y el viento, altura prevista de las olas, aguas adentro, entre 2.0 – 3.0 metros y viento esperado con velocidades entre 20-30 nudos (36-54 KPH), se sugiere a pescadores y usuarios de embarcaciones menores consultar con las Capitanías de puerto.

OCÉANO PACÍFICO

ALERTA AMARILLA TIEMPO LLUVIOSO

Para el día de hoy se esperan precipitaciones con probabilidad de tormentas eléctricas y rachas de viento, especialmente en el Norte y Centro del Pacífico colombiano, se recomienda a usuarios de embarcaciones menores consultar con las Capitanías de puerto.

ALERTA AMARILLA OLEAJE Y VIENTO

En el Sur de la zona marítima colombiana, mar adentro, se prevé altura de las olas entre 2.0 – 3.0 metros e intensidad del viento cercana a 25 nudos (45 km/h), se sugiere a usuarios de embarcaciones menores consultar con las Capitanías de puerto antes de zarpar.

ALERTA AMARILLA PLEAMARES

Hasta el 15 de noviembre del presente año se espera una de las pleamares más significativas del mes en el litoral Pacífico colombiano, se recomienda a habitantes costeros estar atentos a la evolución del fenómeno.

ALERTA ROJA PARA TOMAR ACCIÓN Advierte a los sistemas de prevención y atención de desastres sobre la amenaza que puede ocasionar un fenómeno con efectos adversos sobre la población, el cual requiere la atención inmediata por parte de la población y de los cuerpos de atención y socorro. Se emite una alerta sólo cuando la identificación de un evento extraordinario indique la probabilidad de amenaza inminente y cuando la gravedad del fenómeno implique la movilización de personas y equipos, interrumpiendo el normal desarrollo de sus actividades cotidianas.

ALERTA NARANJA PARA PREPARARSE Indica la presencia de un fenómeno. No implica amenaza inmediata y como tanto es catalogado como un mensaje para informarse y prepararse. El aviso implica vigilancia continua ya que las condiciones son propicias para el desarrollo de un fenómeno, sin que se requiera permanecer alerta.

ALERTA AMARILLA PARA INFORMARSE Es un mensaje oficial por el cual se difunde información. Por lo regular se refiere a eventos observados, reportados o registrados y puede contener algunos elementos de pronóstico a manera de orientación. Por sus características pretéritas y futuras difiere del aviso y de la alerta, y por lo general no está encaminado a alertar sino a informar.

CONDICIONES NORMALES La información que se suministra se encuentra dentro de los rangos normales.

°C: grados Celsius

m: metros

mm: milímetros

KPH: kilómetros por hora

GOES: Geostationary Operational Environmental Satellites (Satélite Geoestacionario Operacional Ambiental).

Ricardo LOZANO PICÓN, Director General
María Teresa MARTÍNEZ GÓMEZ, Jefe Oficina de Pronósticos y Alertas
Fidel Alberto PARDO OJEDA, Coordinador de Alertas Ambientales

Profesionales en turno:
Fabio BERNAL, Mario MORENO, Gloria ARANGO, Nicolás CUADROS, Carlos ROA, Alejandro URIBE,
Norma OLIVEROS, María Inés Cubillos y Juan ALAMEDA.
Internet: <http://www.ideam.gov.co>
Correo electrónico servicio@ideam.gov.co * alertasideam@ideam.gov.co
Carrera 10 N° 20 - 30 ** Piso 9, Bogotá, D.C.
Teléfono: 3421586