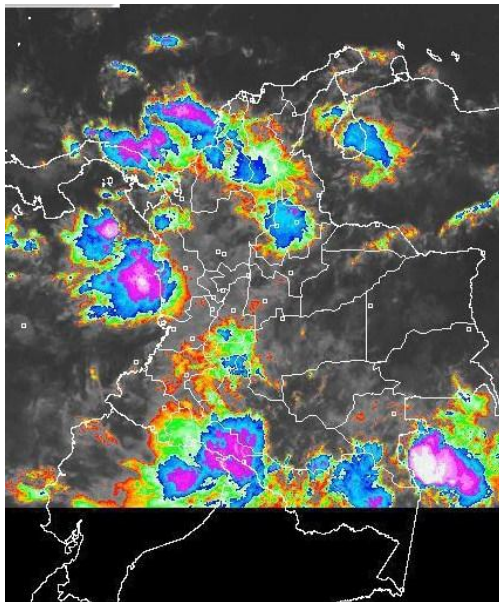


CONDICIONES HIDROMETEOROLÓGICAS ACTUALES

Para los próximos días, se prevé incremento de la nubosidad y lluvias en amplios sectores de las regiones Andina, Caribe y a lo largo del Piedemonte Llanero. Las lluvias más fuertes son previstas para el Centro y Norte de la región Andina. En la cuenca baja del río Magdalena en inmediaciones de la población de El Banco (Magdalena) se mantiene la **ALERTA ROJA** por niveles altos. Persiste la amenaza por deslizamientos de tierra en algunas áreas inestables de las regiones Andina y Pacífica, debido a la saturación por humedad en los suelos.

IMAGEN SATELITAL

Imagen GOES - 13 * 8 de noviembre de 2011 * Hora 9:00 a.m. HLC



PRONÓSTICO CONDICIONES METEOROLÓGICAS ESPECIALES

ÁREA DEL VOLCÁN CERRO MACHÍN			
Cielo parcialmente nublado en la mañana y en la tarde lluvias.			
INGEOMINAS lo reporta en NIVEL AMARILLO (III): CAMBIOS EN EL COMPORTAMIENTO DE LA ACTIVIDAD VOLCANICA.			
ELEVACION (pies)	DIRECCION	VELOCIDAD	
		NUDOS	KPH
10.000	Oeste	5	9
18.000	Oeste	5	9
24.000	Oeste	5	9
30.000	Norte	10	18
ÁREA DEL VOLCÁN NEVADO DEL HUILA			
Se esperan condiciones nubosas durante la jornada con precipitaciones a diferentes horas.			
INGEOMINAS lo reporta en NIVEL AMARILLO (III): CAMBIOS EN EL COMPORTAMIENTO DE LA ACTIVIDAD VOLCANICA.			
ELEVACION (pies)	DIRECCION	VELOCIDAD	
		NUDOS	KPH
10.000	Oeste	0 - 5	0 - 9
18.000	Oeste	5	9
24.000	Oeste	5	9
30.000	Norte	5 - 10	9 - 18
ÁREA DEL VOLCÁN GALERAS			
Cielo entre parcialmente nublado y nublado con precipitaciones intermitentes.			
INGEOMINAS lo reporta en NIVEL AMARILLO (III): CAMBIOS EN EL COMPORTAMIENTO DE LA ACTIVIDAD VOLCANICA.			
ELEVACION (pies)	DIRECCION	VELOCIDAD	
		NUDOS	KPH
10.000	Oeste	0 - 5	0 - 9
18.000	Oeste	5	9
24.000	Oeste	5	9
30.000	Este	5 - 10	9 - 18

LO MÁS DESTACADO

- El día de ayer se registró como el día más lluvioso del mes. Las precipitaciones se concentraron en la región Andina, Pacífica y algunos sectores de la costa Caribe. El mayor registro de lluvias se presentó en el municipio de **Prado (Tolima) con 135.0 mm.**
- ALERTA ROJA** para el río Magdalena en algunos sectores del municipio de El Banco (Magdalena), debido a que los niveles se mantienen próximos a las cotas de desbordamiento.
- ALERTA AMARILLA** para el río Bogotá por niveles altos en algunos sectores, particularmente en la estación El Espino (municipio de Zipaquirá) monitoreada por la Empresa de Acueducto y Alcantarillado de Bogotá.
- ALERTA AMARILLA** por crecientes súbitas en ríos que descienden de la Sierra Nevada de Santa Marta tales como el río Manzanares, Chiriguani, Fundación, Aracataca, Quebrada la Aguja, Frío, Tucurinca, Piedras y Cesar a la altura de la estación Puente Canoas municipio de El Paso-Cesar.
- ALERTA NARANJA** por amenaza moderada de deslizamientos de tierra en áreas inestables de Antioquia, Caldas, Quindío, Tolima, Valle del Cauca, Nariño y Chocó.

PRECIPITACIONES

A continuación se relacionan los municipios donde en las últimas 24 horas se registraron precipitaciones iguales o superiores a **30 mm**:

DEPARTAMENTO	MUNICIPIOS
ANTIOQUIA	Medellín (105.0), El Peñol (33.4), Carmen de Viboral (34.0), Apartadó (39.0), Cocorná (45.0), Betulia (37.0), Valparaíso (36.0), Cañasgordas (48.2)
AMAZONAS	Leticia (39.5), El Encanto (36.4)
ATLANTICO	Repelón (48.3)
BOLIVAR	Mompóx (35.4), Zambrano (34.0), Magangué (74.0)
BOYACÁ	San Pablo de Borbur (51.4), Quipama (33.2), Pauna (44.0)
CALDAS	Samaná (51.0), Salamina (31.0)
CAQUETA	Florencia (63.0), San José de Fragua (31.3)
CAUCA	Rosas (97.8), Sotará (40.7), Puracé (45.0), Piendamó (53.4)
CESAR	La Gloria (44.6), Bosconia (30.0), Pailitas (50.5), Manauere Balcón del Cesar (46.7), San Diego (30.0)
CHOCO	Bahía Solano (74.0), San José del Palmar (61.9), Condoto (100.0)
CUNDINAMARCA	Villeta (41.8), Paima (35.0), Supatá (31.9)
HUILA	Neiva (90.0), Tello (85.0), Villavieja (56.5), Tello (77.0), Baraya (46.4), Campoalegre (34.7), Oporapa (54.0), Isnos (37.0), Rivera (53.0), Agrado (34.0)
MAGDALENA	Fundación (72.5), Pivijay (34.0), Zona Bananera (50.0)
META	Restrepo (41.0), San Luis de Cubarral (40.0), Villavicencio (43.0)
NARIÑO	Pasto (43.9), Imués (43.7), Tangua (30.7), Linares (37.0), Samaniego (43.5), El Tambo (57.0), Los Andes (107.6), Santa Cruz (37.6), Samaniego (39.5), Nariño (42.5), Potosí (38.7), Funes (35.2)
NORTE DE SANTANDER	La Playa (33.8), Gramalote (40.0), Sardinata (79.0)
PUTUMAYO	Puerto Asís (61.1)
QUINDIO	Pijao (102.9)
RISARALDA	Pereira (57.9), Santa Rosa de Cabal (32.7)
SANTANDER	Barrancabermeja (45.1), Sabana de Torres (61.9), San Rafael (34.7), Puerto Wilches (110.0), Girón (50.2)
SUCRE	San Benito (30.0), Majagual (47.0)
TOLIMA	Prado (135.0), Santa Isabel (32.5), Ibagué (49.0), Purificación (91.0), Villahermosa (45.2), Ataco (77.4), Natagaima (36.0)
VALLE DEL CAUCA	Cali (U. Valle) (122.6), Tuluá (31.5), Ginebra (66.0), Alcalá (80.9), Sevilla (65.0)

ESTADO DE LOS EMBALSES

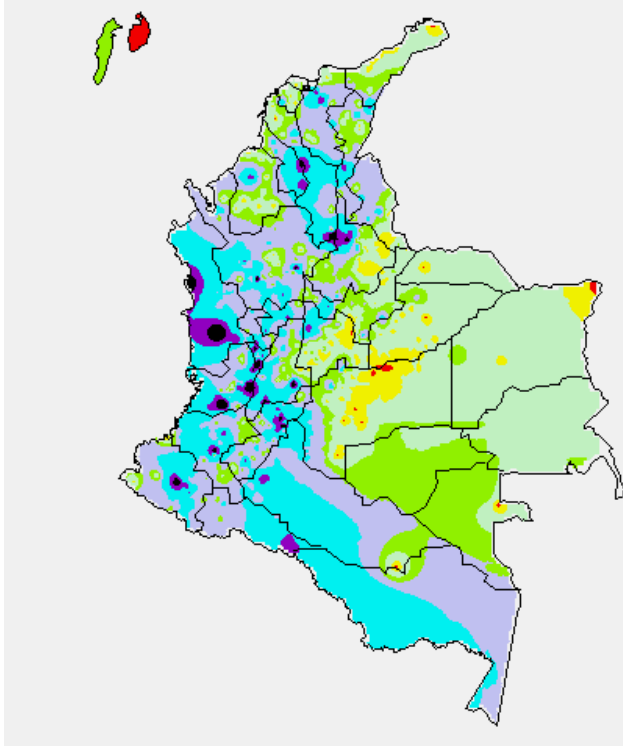
A continuación se relacionan los volúmenes útiles diarios de reservas de algunos embalses ($\geq 85\%$), de acuerdo con información de XM*:

EMBALSE	DEPARTAMENTO	%
PLAYAS	Antioquia	124.43
EL PEÑOL	Antioquia	99.87
TRONERAS	Antioquia	113.55
GUAVIO	Cundinamarca	94.80
LA ESMERALDA	Boyacá	96.39
SAN LORENZO	Antioquia	88.90
RIOGRANDE2	Antioquia	93.97
MIRAFLORES	Antioquia	89.61
CALIMA 1	Valle del Cauca	90.47

* Información suministrada directamente por los operadores

MAPA DE PRECIPITACIÓN DIARIA

Desde las 7:00 a.m. del lunes 7 de noviembre hasta las 7:00 a.m. del martes 8 de noviembre de 2011



0.0 mm	0.1 a 1.0 mm	1.1 a 5.0 mm	5.1 a 10.0 mm
10.1 a 20.0 mm	20.1 a 40.0 mm	40.1 a 60.0 mm	> de 60.1 mm

PRONOSTICO METEOROLÓGICO

REGION	PRONOSTICO METEOROLÓGICO
SABANA DE BOGOTÁ	En la mañana tiempo seco con intervalos soleados, después del mediodía son previstas lluvias en varios sectores, con posibilidad de tormenta eléctrica. Temperatura máxima del aire esperada en 19°C. Para mañana esperen precipitaciones sectorizadas, luego de una mañana seca con nubosidad variada.
ANDINA	A lo largo de la jornada se mantendrán las condiciones nubosas con precipitaciones por la mañana en sectores de Antioquia, los Santanderes, Caldas, Risaralda, Quindío, Tolima y Huila, en horas de la tarde y noche las lluvias continuarán en algunos de las zonas arriba mencionadas y se reactivarán en lugares de Cundinamarca, Boyacá, Valle del Cauca y Cauca. El día miércoles prevalecerán las nubes densas en la mayor parte de la región con lluvias entre ligeras a moderadas en Cundinamarca, Antioquia, Boyacá, los Santanderes, Eje cafetero, Tolima, Huila, Nariño, Valle del Cauca y Cauca, las más intensas se prevén en horas de la tarde y noche.
ARCHIPIÉLAGO DE SAN ANDRÉS, PROVIDENCIA Y SANTA CATALINA	Aunque en el archipiélago se prevén condiciones secas no se descartan lloviznas ocasionales al final de la tarde. Para mañana cielo parcialmente nublado con posibilidad de lluvias ligeras al final de la jornada.
MAR CARIBE	En gran parte de la zona marítima nacional esperen tiempo seco y soleado con excepción de algunos lugares cercanos al litoral donde lloverá con probabilidad de descargas eléctricas. El miércoles aunque prevalecerán las condiciones secas, no se desestiman precipitaciones por la tarde y noche enfrente del litoral.
PACIFICA	Cielo entre parcialmente cubierto y cubierto con precipitaciones a diferentes horas en Choco y Valle del Cauca. En zonas de Cauca y Nariño son pronosticadas lluvias vespertinas, luego de una mañana seca con cielo parcialmente nublado. Para mañana las precipitaciones de mayor consideración se concentrarán en el Centro y Norte de la región, en el Sur son previstas lloviznas dispersas.
CARIBE	En la mañana son previstas lluvias en el Sur de los departamentos de Cesar, Magdalena y Bolívar, al igual que en algunos sectores de la costa de Sucre, Córdoba y Urabá. En la tarde y noche, las precipitaciones tenderán a generalizarse en la región con posibilidad en algunos casos de actividad eléctrica. Mañana esperen cielo entre parcialmente cubierto y cubierto con predominio de tiempo seco en la mañana, salvo en sectores de Sucre, Córdoba y Urabá donde lloverá, después del mediodía se advierten precipitaciones en sectores de Bolívar, Atlántico, Sucre, Córdoba y en las estribaciones de la Sierra Nevada de Santa Marta.
INSULAR PACÍFICO	Nubosidad variable con lloviznas a diferentes horas, especialmente en la Isla Gorgona. Mañana cielo parcialmente nublado con precipitaciones de variada intensidad temprano en la mañana y luego al finalizar la jornada.
OCEANO PACÍFICO	En el Centro y Norte del Pacífico nacional predominara el tiempo lluvioso durante la jornada con posibilidad de actividad eléctrica, en el Sur posibles lloviznas dispersas. Mañana esperen precipitaciones frente a la costa chochoana, en algunos casos, acompañadas de tormentas eléctricas.
ORINOQUIA	Cielo parcialmente cubierto con predominio de tiempo seco, excepto en el Suroccidente de Meta donde son esperadas precipitaciones en la mañana. En horas de la tarde y noche las lluvias volverán a diversos sectores del Piedemonte llanero, especialmente. Mañana se prevé nubosidad variada a lo largo del día con lluvias entre ligeras a moderadas en el Occidente de la región, en sectores de Meta, Casanare y Arauca.
AMAZÓNICA	En la mayor parte de la región se pronostican condiciones lluviosas incluido el Piedemonte amazónico. No se descartan tormentas eléctricas en algunos sectores. El día miércoles las precipitaciones continuarán en varios sectores de los departamentos de Amazonas, Guainía, Vaupés, Guaviare, Caquetá y Putumayo.

ALERTAS VIGENTES

Para mayor información sobre el pronóstico del estado del tiempo, Informes Técnicos Diarios y Comunicados Especiales, e informes de otras áreas temáticas, tales como Inundaciones, Deslizamientos de Tierra e Incendios Forestales, se sugiere consultar los vínculos que se encuentran en la página principal del instituto www.ideam.gov.co

REGIÓN CARIBE

ALERTA ROJA CUENCA BAJA DEL RÍO MAGDALENA

A la altura de Gamarra (cesar) y El Banco (Magdalena) por niveles que alcanzan cotas de desbordamiento. En particular se han reportado afectaciones en los sectores más bajos de las poblaciones de Gamarra y San Pablo así como sectores de Paturia y Bocas del Rosario en el municipio de Puerto Wilches (Santander) y El Banco (Cesar).

ALERTA AMARILLA CRECIENTES SUBITAS SIERRA NEVADA DE SANTA MARTA

Para los ríos de la sierra nevada de Santa Marta que mantienen variaciones de nivel por las precipitaciones ocurridas en algunos sectores y que se espera continúen durante el día, especialmente en corrientes como Fundación, Aracataca, Frío, Tucurínca, Piedras y quebrada la Aguja.

REGIÓN ANDINA

ALERTA NARANJA DELIZAMIENTOS DE TIERRA

DEPARTAMENTO	PRONÓSTICO
ANTIOQUIA	Se pronostica amenaza baja a moderada por deslizamientos de tierra en áreas inestables en los municipios de Abejorral, Amagá, Argelia, Caldas, Cocorná, Dabeiba, Fredonia, Giraldo, Nariño, Puerto Triunfo, San Francisco, San Luis, Santa Bárbara, Sonsón Tarazá, Tarso, Toledo, Uramita, Valdivia y Venecia.
CALDAS	Se pronostica amenaza moderada por deslizamientos de tierra en áreas inestables de los municipios de Chinchiná, Manizales, Manzanares, Marulanda y Samaná
CAUCA	Se pronostica amenaza baja por deslizamientos de tierra en áreas inestables del los municipios de Jambaló, Rosas y Páez (Belalcázar).
NARIÑO	Se pronostica amenaza baja a moderada por deslizamientos de tierra en áreas inestables del los municipios de La Llanada, Los Andes (Sotomayor), Mallama (Piedrancha) y Samaniego.
SANTANDER	Se pronostica amenaza baja por deslizamientos de tierra en los municipios de Albania, Barbosa, Charalá, Chipatá, Contratación, El Carmen, El Guacamayo, Florián, Girón, Guepsa, La Belleza, La Paz, Landázuri, Macaravita, Matanza, Puente Nacional, San Benito, San Miguel, San Vicente de Chucurí, Santa Helena del Opón, Valle de San José y Vélez.

ALERTA AMARILLA CUENCA MEDIA DEL RÍO BOGOTÁ

El río Bogotá mantiene los niveles altos en la cuenca media y baja y se prevén precipitaciones para la Sabana de Bogotá, se recomienda a los pobladores que habitan las riberas del río estar atentos ante cualquier cambio en el nivel.

REGION ORINOQUIA

CONDICIONES NORMALES

REGIÓN PACÍFICA

ALERTA NARANJA DELIZAMIENTOS DE TIERRA

DEPARTAMENTO	PRONÓSTICO
CHOCO	Se pronostica amenaza moderada a alta por deslizamientos de tierra en áreas inestables en los municipios de Alto Baudó (Pie de Pató), Bahía Solano (Mutis), Bojayá (Bellavista), Condoto, Nuquí, Quibdó y San José del Palmar.
VALLE DEL CAUCA	Se pronostica amenaza baja a moderada por deslizamientos de tierra en áreas inestables en los municipios de Dagua, El Dovio y Buenaventura
NARIÑO	Se pronostica amenaza moderada a alta por deslizamientos de tierra en áreas inestables de los municipios de Barbacoas y Ricaurte.

REGIÓN AMAZONICA

CONDICIONES NORMALES

MAR CARIBE

ALERTA AMARILLA TIEMPO LLUVIOSO

Para el día de hoy se esperan precipitaciones posibilidad de tormentas eléctricas y rachas de viento, especialmente en amplios sectores del Centro y occidente del Mar Caribe colombiano, incluido el golfo de Urabá, se recomienda a usuarios de embarcaciones menores consultar con las Capitanías de puerto.

ALERTA AMARILLA PLEAMARES

Hasta el 10 de noviembre se espera una de las mareas astronómicas más significativas del mes sobre el mar Caribe colombiano por lo cual se recomienda a pescadores y usuarios de embarcaciones de bajo calado consultar con las capitanías de puerto antes de zarpar y los habitantes cercanos a las costas estar atentos ante la probabilidad de mar de leva por la influencia de la marea astronómica en estos días.

OCÉANO PACÍFICO

ALERTA NARANJA TIEMPO LLUVIOSO

La altura de las olas y la velocidad del viento especialmente en el sur de la zona marítima nacional a la altura de Malpelo, con valores entre 2.0 – 2.5 metros y la intensidad del viento prevista entre 15 – 20 nudos (28 – 37 km/h), se sugiere a usuarios de embarcaciones menores consultar con las Capitanías de puerto antes de zarpar.

ALERTA AMARILLA OLEAJE Y VIENTO

La altura de las olas y la velocidad del viento especialmente en el sur de la zona marítima nacional a la altura de Malpelo, con valores entre 2.0 – 2.5 metros y la intensidad del viento prevista entre 15 – 20 nudos (28 – 37 km/h), se sugiere a usuarios de embarcaciones menores consultar con las Capitanías de puerto antes de zarpar.

ALERTA ROJA PARA TOMAR ACCIÓN Advierte a los sistemas de prevención y atención de desastres sobre la amenaza que puede ocasionar un fenómeno con efectos adversos sobre la población, el cual requiere la atención inmediata por parte de la población y de los cuerpos de atención y socorro. Se emite una alerta sólo cuando la identificación de un evento extraordinario indique la probabilidad de amenaza inminente y cuando la gravedad del fenómeno implique la movilización de personas y equipos, interrumpiendo el normal desarrollo de sus actividades cotidianas.

ALERTA NARANJA PARA PREPARARSE Indica la presencia de un fenómeno. No implica amenaza inmediata y como tanto es catalogado como un mensaje para informarse y prepararse. El aviso implica vigilancia continua ya que las condiciones son propicias para el desarrollo de un fenómeno, sin que se requiera permanecer alerta.

ALERTA AMARILLA PARA INFORMARSE Es un mensaje oficial por el cual se difunde información. Por lo regular se refiere a eventos observados, reportados o registrados y puede contener algunos elementos de pronóstico a manera de orientación. Por sus características pretéritas y futuras difiere del aviso y de la alerta, y por lo general no está encaminado a alertar sino a informar.

CONDICIONES NORMALES La información que se suministra se encuentra dentro de los rangos normales.

°C: grados Celsius

m: metros

mm: milímetros

KPH: kilómetros por hora

GOES: Geostationary Operational Environmental Satellites (Satélite Geoestacionario Operacional Ambiental).

Ricardo LOZANO PICÓN, Director General
María Teresa MARTÍNEZ GÓMEZ, Jefe Oficina de Pronósticos y Alertas
Fidel Alberto PARDO OJEDA, Coordinador de Alertas Ambientales

Profesionales en turno:
Hernando WILCHES, Daniel USECHE, Norma OLIVEROS, Gloria ARANGO, Mauricio TORRES, Eliana RINCON, Diego Alejandro SUAREZ, Juan Francisco ALAMEDA y Hernando CARDOZO.

Internet: <http://www.ideam.gov.co>
Correo electrónico servicio@ideam.gov.co * alertasideam@ideam.gov.co
Carrera 10 N° 20 - 30 ** Piso 9, Bogotá, D.C.
Teléfono: 3421586