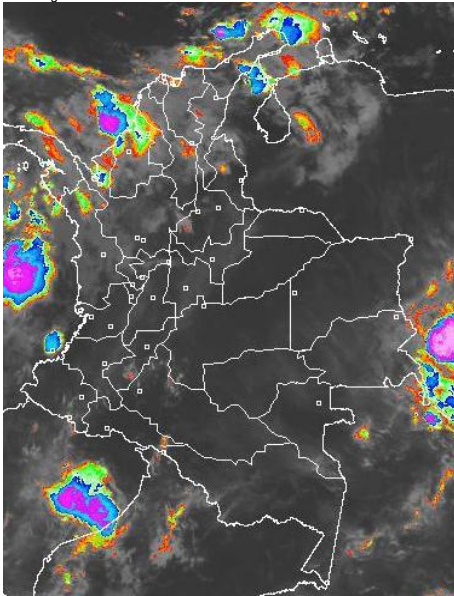


## CONDICIONES HIDROMETEOROLÓGICAS ACTUALES

Sobre el territorio nacional en su gran mayoría se presentan condiciones bastante estables lo que favorece el tiempo seco sobre el Sur de la región Pacífica, Andina, Orinoquia y Amazonia, sobre las horas de la tarde no se descarta el incremento de la nubosidad y precipitaciones de carácter ligero. La región Caribe por el contrario tendrá a lo largo de la jornada cielo nublado y lluvias entre moderadas y fuertes sin descartar la presencia de actividad eléctrica. **ALERTA ROJA** por crecientes súbitas e inundaciones lentas de los ríos Magdalena (cuenca baja) y Atrato. **ALERTA NARANJA** para los ríos Bogotá (cuenca alta y media) y el Cauca (cuenca) baja, debido a la tendencia de ascenso moderado. Persiste la probabilidad de ocurrencia de deslizamientos de tierra en áreas inestables de las regiones Andina, Orinoquia y Pacífica, debido a la saturación por humedad en los suelos.

## IMAGEN SATELITAL

Imagen GOES - 13 \* 31 de octubre de 2011 \* Hora 6:45 a. m. HLC



## LO MÁS DESTACADO

- Descenso considerable de las lluvias, las cuales principalmente se concentraron en el Macizo Colombiano y en sectores aislados de las regiones Caribe y Andina. El mayor registro se presentó en el municipio de **Miranda (Cauca), con 72.4 mm.**
- **ALERTA ROJA** para el río Magdalena en el sector comprendido entre San Pablo (Bolívar) y El Banco (Magdalena), debido a los niveles los cuales son muy próximos a las cotas críticas.
- **ALERTA ROJA** para el río Atrato el cual presenta niveles con valores que ya alcanzan cotas críticas de afectación para los pobladores ribereños ubicados en los sectores más bajos del casco urbano de Quibdó.
- **ALERTA NARANJA** para el río Cauca entre el sector de Venecia y Caucasia y, para el río Nechi en el municipio de Zaragoza, dado que las lluvias que se han presentado en las últimas horas han generado incrementos significativos en los niveles. Es importante que pobladores ribereños y autoridades locales se mantengan muy atentos al comportamiento de los niveles los cuales se esperan sigan incrementándose, de acuerdo con el pronóstico de lluvias para hoy sobre estos sectores.
- **ALERTA NARANJA** para el río Bogotá. Aunque durante el fin de semana se presentaron descensos considerables de los niveles, éstos aún oscilan en el rango de altos. Se destacan en las estaciones de El Espino, Puente La Virgen, Gibraltar y La Isla, como los de mayor nivel.
- **ALERTA NARANJA** por amenaza moderada de deslizamientos de tierra en áreas inestables de la región Andina en los departamentos de Antioquia y eje cafetera, en la región Caribe, en el departamento de Bolívar y Magdalena, región de la Orinoquia en los departamentos de Casanare y Meta, y en la región Pacífica en los departamentos de Chocó y Nariño.
- **ALERTA AMARILLA** por probabilidad de persistencia de crecientes súbitas para varias corrientes en inmediaciones del municipio de Santa Marta (especialmente el río Manzanares); en los ríos Fundación, Aracataca, Quebrada la Aguja, río Frío, río Tucurínca, río Piedras; y, el río Cesar (estación Puente Canoas municipio de El Paso-Cesar),
- **ALERTA AMARILLA** para el río Arauca. Actualmente transita una onda de crecida por el cauce principal del río Arauca que incrementara considerablemente los niveles a la altura de los municipios de Arauquita y Arauca pero que no se espera que alcancen valores críticos.

## PRONÓSTICO CONDICIONES METEOROLÓGICAS ESPECIALES

### ÁREA DEL VOLCÁN CERRO MACHÍN 4.80 -75.62

En la mañana predominará el tiempo seco, en la tarde y noche son posibles algunas precipitaciones ligeras. INGEOMINAS lo reporta en **NIVEL AMARILLO (III): CAMBIOS EN EL COMPORTAMIENTO DE LA ACTIVIDAD VOLCANICA.**

ELEVACIÓN (pies)	DIRECCIÓN	VELOCIDAD	
		NUDOS	KPH
10,000	SURESTE	5	9
18,000	SUR	5	9
24,000	SUROESTE	10	18
30,000	OESTE-NOROESTE	10 - 15	18 - 28

### ÁREA DEL VOLCÁN NEVADO DEL HUILA 2.92 -76.05

Se espera cielo parcialmente nublado con predominio de tiempo seco, en la noche se prevén lloviznas. INGEOMINAS lo reporta en **NIVEL AMARILLO (III): CAMBIOS EN EL COMPORTAMIENTO DE LA ACTIVIDAD VOLCANICA.**

ELEVACIÓN (pies)	DIRECCIÓN	VELOCIDAD	
		NUDOS	KPH
10,000	SURESTE	5	9
18,000	SURESTE	5	9
24,000	SUROESTE	5 - 10	9 - 18
30,000	NOROESTE	10 - 15	18 - 28

### ÁREA DEL VOLCÁN GALERAS 1.55 -77.37

Se prevé cielo parcialmente cubierto con tiempo seco en gran parte del día, después se estiman precipitaciones ligeras.

INGEOMINAS lo reporta en **NIVEL AMARILLO (III): CAMBIOS EN EL COMPORTAMIENTO DE LA ACTIVIDAD VOLCANICA.**

ELEVACIÓN (pies)	DIRECCIÓN	VELOCIDAD	
		NUDOS	KPH
10,000	SURESTE	5	9
18,000	SURESTE	5	9
24,000	SUROESTE	5 - 10	9 - 18
30,000	OESTE	5	9

## ESTADO DE LOS EMBALSES

A continuación se relacionan los volúmenes útiles diarios de reservas de algunos embalses ( $\geq 85\%$ ), de acuerdo con información de XM\* (actualizado octubre 31 de 2011):

EMBALSE	DEPARTAMENTO	%
LA ESMERALDA	Boyacá	98378
PLAYAS	Antioquia	123.69
TRONERAS	Antioquia	117.42
PUNCHINÁ	Cauca	105.11
EL PEÑOL	Antioquia	100.36
MUÑA	Cundinamarca	97.81
GUAVIO	Cundinamarca	97.42
SAN LORENZO	Antioquia	92.18
MIRAFLORES	Antioquia	91.69
CALIMA 1	Valle del Cauca	90.69
RIOGRANDE2	Antioquia	90.43

\* Información suministrada directamente por los operadores

## PRECIPITACIONES

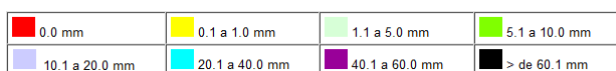
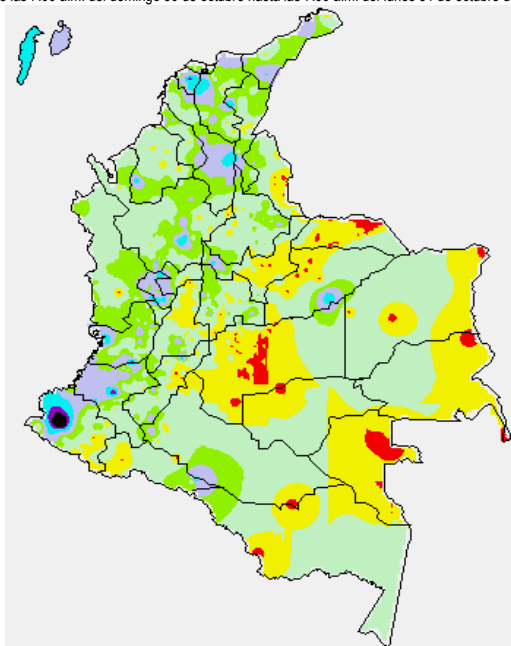
A continuación se relacionan los municipios donde en las últimas 24 horas se registraron precipitaciones iguales o superiores a 30 mm:

DEPARTAMENTO	MUNICIPIOS
ANTIOQUIA	Caramanta (42.0), Alejandría (42.6), Jericó (38.0)
ARCHIPIÉLAGO DE SAN ANDRÉS, PROVIDENCIA Y SANTA CATALINA	San Andrés (31.3)

DEPARTAMENTO	MUNICIPIOS
ATLANTICO	Sabanalarga (59.0)
CAQUETÁ	Solano (34.0)
CAUCA	Miranda (72.4), El Tambo (70.0) y Puerto Tejada (30.0)
CESAR	Bosconia (40.0) y La Gloria (40.0)
HUILA	Villavieja (32.4)
MAGDALENA	Salamina (41.2) y Pivijay (37.0)
RISARALDA	Pereira (42.4)
VALLE DEL CAUCA	Buenaventura (30.0)

### MAPA DE PRECIPITACIÓN DIARIA

Desde las 7:00 a.m. del domingo 30 de octubre hasta las 7:00 a.m. del lunes 31 de octubre de 2011



### PRONOSTICO METEOROLOGICO (Correspondiente a hoy y mañana)

REGION	PRONOSTICO METEOROLOGICO
SABANA DE BOGOTÁ	En la mañana cielo parcialmente nublado acompañado de intervalos soleados y predominio de tiempo seco sobre toda la sabana. En horas de la tarde y noche se incrementará la nubosidad pero predominará el tiempo seco. Temperatura máxima del aire estimada 21°C. Para mañana durante el día se esperan cielo entre parcialmente nublado con precipitaciones ligeras hacia el final de la jornada.
ANDINA	En la mañana cielo parcialmente nublado con predominio de tiempo seco, no se descartan algunas lloviznas muy ligeras y dispersas sobre las zonas de montaña de los Santanderes y Antioquia hacia el final de la mañana. En horas de la tarde y la noche fortalecimiento de la nubosidad y lluvias ligeras sobre Antioquia, los Santanderes, Eje Cafetero, y zonas de montaña del Valle del Cauca. Para mañana en la mañana se estima cielo parcialmente nublado con posibles lluvias ligeras hacia el Medio Magdalena. En la tarde y noche se prevén lluvias moderadas en Antioquia, Eje Cafetero, Santanderes, Altiplano Cundiboyacense y zonas de montaña de Valle, Cauca y Nariño.
ARCHIPIÉLAGO DE SAN ANDRÉS, PROVIDENCIA Y SANTA CATALINA	Se prevé cielo nublado y lluvias entre moderadas y fuertes a lo largo de la jornada donde no se descarta la presencia de actividad eléctrica con las lluvias. Para mañana cielo cubierto con lluvias, las más fuertes se presentarán en horas de la mañana y tarde.

REGION	PRONOSTICO METEOROLOGICO
MAR CARIBE	Se prevé cielo nublado con precipitaciones entre moderadas y fuertes sobre las zonas costeras especialmente en horas de la mañana y tendiendo a fortalecerse hacia horas de la tarde y la noche. Para el día de mañana se estima nubosidad variable lluvias de variada intensidad sobre el oriente y centro del Mar Caribe.
PACIFICA	En la mañana predominará cielo parcialmente cubierto con lluvias ligeras sobre las costas del Norte del Chocó y Cauca. Lluvias entre moderadas y fuertes con probabilidad de tormentas eléctricas, especialmente sobre las costas de Chocó y Cauca, en horas de la tarde y la noche. Mañana cielo entre parcial a mayormente nublado durante la jornada, las precipitaciones más intensas se presentarán al Centro y Sur de la región.
CARIBE	Se espera en horas de la mañana cielo mayormente cubierto con precipitaciones sobre Córdoba, Magdalena, Cesar, La Guajira y Bolívar. En horas de la tarde y noche se prevé incremento de la nubosidad con lluvias entre moderadas y fuertes en la Sierra Nevada de Santa Marta, Atlántico, norte de Cesar, Norte de Bolívar y Sur de Córdoba. Para mañana Condiciones de cielo parcialmente nublado en horas de la mañana con posibles lluvias ligeras en la Sierra Nevada y en Bolívar. En la tarde y noche, se esperan precipitaciones entre moderadas a fuertes en las estribaciones de la Sierra Nevada de Santa Marta, Bolívar, Atlántico y costas de Urabá.
INSULAR PACÍFICO	En la mañana se espera cielo mayormente nublado y lluvias fuertes sobre Malpelo y Gorgona a lo largo de la jornada. Para mañana en horas de la mañana y la tarde lluvias entre ligeras y moderadas.
OCEANO PACIFICO	Se prevé en la mañana condiciones nubladas y lluvias sobre las zonas costeras. En la tarde se espera incremento de la nubosidad con precipitaciones entre ligeras y moderadas hacia el centro y sur de esta zona marítima. Para el día de mañana Se espera lluvias especialmente en el norte, centro y occidente de la zona marítima especialmente en la mañana y en la noche incrementándose con algunas lluvias sobre el sur del área y cerca al litoral.
ORINOQUIA	En las primeras horas de la mañana se espera cielo parcialmente nublado con predominio de tiempo seco salvo en sectores de Vichada donde se podrían presentar lluvias dispersas. En horas de la tarde y noche fortalecimiento de la nubosidad con lluvias entre ligeras y moderadas sobre sectores de Vichada, Oriente del Meta y Suroriente del Casanare. Para mañana en la mañana se pronostica cielo entre parcialmente nublado con lluvias ligeras sobre el Piedemonte llanero, Oriente de Arauca, Casanare y algunos sectores de Vichada y Meta.
AMAZÓNICA	Se estiman lloviznas dispersas en horas de la mañana en sectores de Vaupés y Guainía, en la tarde probabilidad de lluvias ligeras en Amazonas, Vaupés, oriente de Caquetá y Guaviare. Para mañana se prevé condiciones de cielo parcialmente cubierto en gran parte de la región. En horas de la tarde y noche se espera aumento de la nubosidad y precipitaciones en sectores de Vaupés, Guainía y Oriente de Caquetá; lluvias más intensas en el Putumayo.

### ALERTAS VIGENTES

Para mayor información sobre el pronóstico del estado del tiempo, Informes Técnicos Diarios y Comunicados Especiales, e informes de otras áreas temáticas, tales como Inundaciones, Deslizamientos de Tierra e Incendios Forestales, se sugiere consultar los vínculos que se encuentran en la página principal del instituto [www.ideam.gov.co](http://www.ideam.gov.co)

### REGIÓN CARIBE

#### ALERTA ROJA: NIVELES ALTOS EN LA CUENCA BAJA DEL RÍO MAGDALENA

Se mantiene la condición de ascenso moderado en el cauce principal del Magdalena, presentando valores por encima de la cota de afectación. Se sugiere mantener la recomendación especial para los siguientes departamentos:

**Bolívar:** San Pablo

**Cesar:** Gamarra en sectores rurales y urbanos del municipio, especialmente en el corregimiento de Capulco; adicionalmente, poblaciones ribereñas de la Ciénaga de Zapatosa, como Chimichagua y Saloa.

**Magdalena:** Belén en la Ciénaga de Zapatosa, Tenerife, El Banco y Plato

#### ALERTA NARANJA: CANAL DEL DIQUE

Se mantiene la condición de ascenso moderado ara el Canal del Dique, especialmente en los municipios de Arjona (Bolívar) y Suán (Atlántico), por lo cual se previene a los pobladores de zonas ribereñas bajas estar atentos ante la posibilidad de inundaciones lentas.

**ALERTA NARANJA DELIZAMIENTOS DE TIERRA CON AMENAZA MODERADA A ALTA**

DEPARTAMENTO	PRONÓSTICO
BOLIVAR	Amenaza baja a moderada por deslizamientos de tierra en áreas inestables del municipio de San Pablo.

**ALERTA AMARILLA POR CRECIENTES SUBITAS**

Aunque han descendido las lluvias en la zona, todavía presentan niveles altos en los ríos de la Sierra Nevada de Santa Marta, especialmente Fundación, Aracataca, Quebrada la Aguja, río Frio, río Tucurínca, río Piedras y el río Cesar (estación Puente Canoas municipio de El Paso-Cesar), y de manera particular para el río Manzanares en la ciudad de Santa Marta.

**REGIÓN ANDINA****ALERTA NARANJA POR NIVELES ALTOS PARA EL RÍO BOGOTÁ EN LA CUENCA MEDIA**

Aunque durante el fin de semana se presentaron descensos considerables de los niveles, éstos aún oscilan en el rango de altos. Se destacan en las estaciones de El Espino (Zipaquirá), Puente La Virgen (Cota), Gibraltar y La Isla, como los de mayor nivel. Se recomienda especial atención para el sector de la vía variante Cota - Suba, ante la posibilidad de nuevos incrementos.

**ALERTA NARANJA POR INCREMENTOS EN LOS NIVELES DE LOS RÍOS CAUCA Y NECHI**

El río Cauca entre el sector de Venecia y Caucasia y, el río Nechí en el municipio de Zaragoza, dadas las lluvias que se han presentado en las últimas horas, presentan actualmente incrementos significativos en los niveles. Es importante que pobladores ribereños y autoridades locales se mantengan muy atentos al comportamiento de los niveles los cuales se esperan sigan incrementándose, de acuerdo con el pronóstico de lluvias para hoy sobre estos sectores.

**ALERTA NARANJA DELIZAMIENTOS DE TIERRA CON AMENAZA MODERADA A ALTA**

DEPARTAMENTO	PRONÓSTICO
ANTIOQUIA	amenaza moderada a alta por deslizamientos de tierra en áreas inestables de los municipios de Carmen de Viboral, Cocorná, San Francisco, San Luis, Sonsón, Caramanta, Fredonia y Tarso. Se pronostica amenaza baja en los municipios de Abejorral, Alejandría, Amagá, Argelia, Armenia, Betania, Caldas, Cañasgordas, Ciudad Bolívar, Concepción, Dabeiba, Giraldo, Hispania, La Pintada, Maceo, Medellín, Nariño, Puerto Nare, Puerto Triunfo, Santa Bárbara, Támesis, Tarazá, Uramita, Valdivia y Venecia.
CALDAS	Amenaza baja por deslizamientos de tierra en áreas inestables de los municipios de Aguadas, Manizales, Manzanares, Marmato, Marulanda, Neira, Pácora, Salamina y Samaná.
SANTANDER	amenaza baja en los municipios de Albania, Barbosa, Charalá, Chipatá, Contratación, El Carmen, El Guacamayo Florián, Girón, Guepsa, La Belleza, La Paz, Landázuri, Matanza, Puente Nacional, San Benito, San Miguel, San Vicente de Chucurí, Santa Helena del Opón, Tona, Valle De San José y Vélez.

**ALERTA NARANJA DELIZAMIENTOS DE TIERRA CON AMENAZA BAJA A MODERADA**

DEPARTAMENTO	PRONÓSTICO
BOYACÁ	Amenaza moderada en el municipio de Arcabuco. Se mantiene amenaza baja por deslizamientos de tierra en áreas inestables de los municipios de Betétiva, Buenavista, Coper, Corrales, El Espino, Gámeza, La Victoria, Maripí, Mongua, Monquirá, Muzo, Otanche, Pauna, Paya, Pesca, Pisba, Quípama, Saboyá, San José de Pare, San Pablo de Borbur, Santana, Socotá, Tópaga y Tasco.
CALDAS	Amenaza baja a moderada por deslizamientos en los municipios de Manizales, Pensilvania, Neira, Manzanares y Villamaría.
CAUCA	Amenaza baja por deslizamientos de tierra en áreas inestables de los municipios de Bolívar, Corinto, Jambaló, Miranda, Páez (Belalcázar) y Toribío.

**CONTINUACIÓN PRONÓSTICO DESLIZAMIENTOS**

DEPARTAMENTO	PRONÓSTICO
CUNDINAMARCA	Amenaza baja por deslizamientos de tierra en áreas inestables de los municipios de Agua de Dios, Albán, Anapoima, Anolaima, Apulo, Arbeláez, Bituima, Cachipay, Caparrapí, Cáqueza, Carmen de Carupa, Chaguani, Chocontá, Cucunubá, El Colegio, El Peñón, El Rosal, Fusagasugá, Granada, Guaduas, Guayabal de Siquima, Jerusalén, La Mesa, La Palma, La Peña, La Vega, Lenguaque, Machetá, Nilo, Nimaima, Nocaima, Pacho, Pulí, Quebradanegra, Quipile, Ricaurte, San Antonio De Tequendama, San Francisco, San Juan de Rioseco, Sasaima, Sesquillé, Silvania, Soacha, Subachoque, Suesca, Supatá, Tabío, Tena, Tibacuy, Tocaima, Topaipí, Ubalá, Ufca, Vergara, Vianí, Villagómez, Villapinzón, Villeta, Viotá, Yacopí, Zipacón y Zipaquirá.
HUILA	Amenaza baja por deslizamientos de tierra en áreas inestables del municipio de Aipe.
NARIÑO	Amenaza baja por deslizamientos de tierra en áreas inestables en los municipios de Albán (San José), Buesaco y Santa Bárbara (Iscuandé).
NORTE DE SANTANDER	Amenaza baja por deslizamientos de tierra en los municipios de Cácuta, Chitagá, Sardinata y Villa Caro.
TOLIMA	Amenaza baja por deslizamientos de tierra en áreas inestables de los municipios de Alpujarra, Armero (Guayabal), Casabianca, Chaparral, Dolores, Fresno, Hervey, Ibagué, Icononzo, Lérida, Líbano, Melgar, Murillo, Palocabildo, Prado, San Antonio y Villahermosa.
VALLE DEL CAUCA	Amenaza baja por deslizamientos de tierra en áreas inestables de los municipios de Bolívar, Buenaventura, Dagua, El Cerrito, El Dovio, Sevilla y Tuluá.

**REGION ORINOQUIA****ALERTA NARANJA DELIZAMIENTOS DE TIERRA**

DEPARTAMENTO	PRONÓSTICO
BOYACÁ	Amenaza baja por deslizamientos de tierra en áreas inestables de los municipios de Aquitania, Campohermoso, Chinavita, Labranzagrande, Macanal, Páez, Pajarito, Rondón, San Luis De Gaceno, Tibaná y Umbita.
CASANARE	Amenaza moderada por deslizamientos de tierra en áreas inestables en el municipio de Sabanalarga. Se pronostica amenaza baja en los municipios de Aguazul y Chámeza.
CUNDINAMARCA	Amenaza baja por deslizamientos de tierra en áreas inestables de los municipios de Paratebueno, Medina, Quetame y Guayabeta.
META	Amenaza moderada por deslizamientos de tierra en áreas inestables en los municipios de Acacias, Cubarral, Cumaral, Guamal, Restrepo y Villavicencio.

**ALERTA AMARILLA CRECIENTES SÚBITAS EN EL RÍO ARAUCA**

Actualmente se registra una nueva creciente súbita del nivel del río Arauca a la altura de Puerto Lleras, que ocasionara un nuevo incremento del nivel aguas abajo en Saravena, Arauquita y Arauca posteriormente. Dada la posibilidad de crecientes súbitas por causa de las lluvias que se prevén para esta zona. Se recomienda especial atención a los puntos más bajos de las riberas del río, particularmente en sectores Arauquita-Carretero, Santacruz-Bocas de Las Gaviotas y Los Mangos-Arauca.

**ALERTA AMARILLA POR CRECIENTES SUBITAS PARA EL RÍO ARAUCA**

Actualmente transita una onda de crecida por el cauce principal del río Arauca que incrementara considerablemente los niveles a la altura de los municipios de Arauquita y Arauca pero que no se espera que alcancen valores críticos.

**ALERTA AMARILLA: RÍO META Y VARIOS DE SUS AFLUENTES**

Leve ascenso de los niveles del río Meta en el último día, sin embargo se sugiere estar atentos ya que nos niveles continúan altos para la época y permanecer atentos ante la eventualidad de crecidas lentas a los pobladores de Puerto López. Igualmente es importante que los pobladores de zonas ribereñas bajas del río Ariari y en la cuenca alta del río Aguasclaras (afluente del río Ariari, aguas arriba de Cubarral) hasta las zonas bajas de las riberas de los ríos Guejar, Guape y Grande, estar pendientes, debido que la tendencia es de incremento en sus niveles. Similar precaución es para sectores bajos del río Guatiquia (especial atención para sectores urbanos de Villavicencio). También se presentaron incrementos importantes de los niveles del río Humea, y por crecidas del río Upía (entre Barranco de Upía y Villanueva, zona agrícola

conocida como Guayabetal, y hasta la desembocadura en el río Meta, también se presentan inundaciones, las cuales se extienden hasta Cabuyaro (aguas abajo por el río Meta).

## REGIÓN AMAZONICA

### CONDICIONES NORMALES

## REGIÓN PACÍFICA

### ALERTA ROJA PARA EL RIO ATRATO POR NIVELES QUE YA ALCANZAN COTAS CRITICAS

A la altura de Quibdó, el nivel del Atrato se encuentra con valores muy altos, afectando a pobladores ribereños que se ubican en los sectores más bajos del casco urbano de dicho municipio. Debido al tránsito de la onda de crecida, se hace necesario que autoridades locales y pobladores ribereños ubicados sobre la cuenca media y baja tomen las medidas preventivas necesarias, especialmente las poblaciones de Murindó, Vigía del Fuerte y Riosucio, dado que continuaran los incrementos en estos sectores para el día de hoy.

### ALERTA NARANJA DELIZAMIENTOS DE TIERRA

DEPARTAMENTO	PRONÓSTICO
CHOCÓ	Amenaza moderada a alta por deslizamientos de tierra en áreas inestables en los municipios de Atrato (Yuto), El Cantón del San Pablo (Managrú), Medio Baudó (Boca De Pepú), Quibdó, Río Quito (Paimadó), Alto Baudó (Pie De Pato), Bahía Solano (Mutis), Bajo Baudó (Pizarro), Cártegui, Condoto, Bojayá (Bellavista), Istmina, Lloró, Medio Atrato (Betú), Medio San Juan (Andagoya), Nóvita, Río Iró (Santa Rita), Tadó y Unión Panamericana ( Animas).
NARIÑO	amenaza moderada a alta por deslizamientos de tierra en áreas inestables en los municipios de Barbacoas y Ricaurte.

## MAR CARIBE

### ALERTA AMARILLA TIEMPO LLUVIOSO

Para el día de hoy se esperan precipitaciones en amplios sectores del Centro y Occidente del Mar Caribe colombiano, se recomienda a usuarios de embarcaciones menores consultar con las Capitanías de puerto en zonas de inminente tempestad.

### ALERTA NARANJA OLEAJE Y VIENTO

En el Centro y Occidente de la zona marítima nacional, mar adentro, se espera oleaje y viento con valores entre 1.0 – 2.5 metros y la intensidad del viento prevista entre 10 – 20 nudos (18 – 37 km/h), se sugiere a usuarios de embarcaciones de poco calado consultar con las Capitanías de puerto antes de zarpar.

## OCÉANO PACÍFICO

### ALERTA AMARILLA TIEMPO LLUVIOSO

Para el día de hoy se esperan precipitaciones en amplios sectores del centro y norte del Océano Pacífico colombiano, se recomienda a usuarios de embarcaciones menores consultar con las Capitanías de puerto en zonas de inminente tempestad.

### ALERTA AMARILLA PLEAMARES

Hasta el día de hoy se espera una de las mareas astronómicas más importante del mes en la costa Pacífica colombiana, se recomienda a habitantes costeros estar atentos al fenómeno.

### ALERTA NARANJA OLEAJE Y VIENTO

La altura de las olas y la velocidad del viento en el Centro y Norte de la zona marítima nacional alcanzarán valores de amenaza para la travesía en pequeñas embarcaciones, se sugiere a pescadores y usuarios de pequeñas embarcaciones consultar con las Capitanías de puerto al transitar por el área.

**ALERTA ROJA. PARA TOMAR ACCIÓN** Advierte a los sistemas de prevención y atención de desastres sobre la amenaza que puede ocasionar un fenómeno con efectos adversos sobre la población, el cual requiere la atención inmediata por parte de la población y de los cuerpos de atención y socorro. Se emite una alerta sólo cuando la identificación de un evento extraordinario indique la probabilidad de amenaza inminente y cuando la gravedad del fenómeno implique la movilización de personas y equipos, interrumpiendo el normal desarrollo de sus actividades cotidianas.

**ALERTA NARANJA. PARA PREPARARSE** Indica la presencia de un fenómeno. No implica amenaza inmediata y como tanto es catalogado como un mensaje para informarse y prepararse. El aviso implica vigilancia continua ya que las condiciones son propicias para el desarrollo de un fenómeno, sin que se requiera permanecer alerta.

**ALERTA AMARILLA. PARA INFORMARSE** Es un mensaje oficial por el cual se difunde información. Por lo regular se refiere a eventos observados, reportados o registrados y puede contener algunos elementos de pronóstico a manera de orientación. Por sus características pretéritas y futuras difiere del aviso y de la alerta, y por lo general no está encaminado a alertar sino a informar.

**CONDICIONES NORMALES** La información que se suministra se encuentra dentro de los rangos normales.

°C: grados Celsius

m: metros

mm: milímetros

KPH: kilómetros por hora

GOES: Geostationary Operational Environmental Satellites (Satélite Geoestacionario Operacional Ambiental).

GOES-13 es el designado GOES-Este, localizado en 75° W sobre el ecuador geográfico.

PNN: Parque Nacional Natural

SFF: Santuario de Fauna y Flora

Ricardo LOZANO PICÓN, Director General  
 María Teresa MARTÍNEZ GÓMEZ, Jefe Oficina de Pronósticos y Alertas  
 Fidel Alberto PARDO OJEDA, Coordinador de Alertas Ambientales

Profesionales en turno:

Nelsy VERDUGO, Jairo SALAZAR, Jhon VALENCIA, Norma OLIVEROS y Juan ALAMEDA.

Internet: <http://www.ideam.gov.co>

Correo electrónico [servicio@ideam.gov.co](mailto:servicio@ideam.gov.co) \* [alertasideam@ideam.gov.co](mailto:alertasideam@ideam.gov.co)

Carrera 10 N° 20 - 30 \*\* Piso 9, Bogotá, D.C.

Teléfono: 3421586