



INFORME TÉCNICO DIARIO N° 301



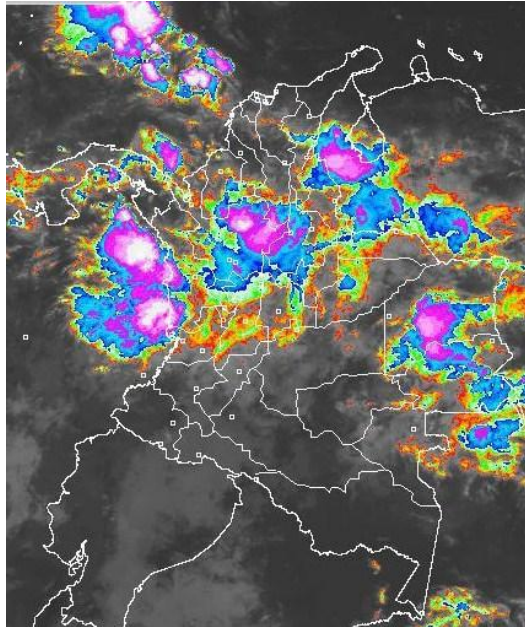
El IDEAM comunica al Sistema Nacional de Prevención y Atención de Desastres (SNPAD) y al Sistema Nacional Ambiental (SINA) Bogotá D. C., viernes 28 de octubre de 2011
Hora de actualización 11:15 a. m.

CONDICIONES HIDROMETEOROLÓGICAS ACTUALES

En las últimas 24 horas se reactivaron las precipitaciones en el país, alcanzando valores importantes en el Magdalena medio, Chocó, Llanos orientales y en el Oriente de la Amazonia. **ALERTA NARANJA** por crecientes súbitas y lentas del río Bogotá. Persiste la probabilidad de ocurrencia de deslizamientos de tierra en áreas inestables de las regiones Andina, Orinoquia y Pacífica, debido a la saturación por humedad en los suelos.

IMAGEN SATELITAL

Imagen GOES - 13 * 28 de octubre de 2011 * Hora 8:00 a. m. HLC



PRONÓSTICO CONDICIONES METEOROLÓGICAS ESPECIALES

ÁREA DEL VOLCÁN CERRO MACHÍN 4.80 -75.62

Cielo mayormente cubierto con probabilidad de lluvias de moderadas a fuertes, hacia la tarde y noche especialmente.

INGEOMINAS lo reporta en **NIVEL AMARILLO (III): CAMBIOS EN EL COMPORTAMIENTO DE LA ACTIVIDAD VOLCÁNICA**

ELEVACIÓN (pies)	DIRECCIÓN	VELOCIDAD	
		NUDOS	KPH
10,000	SUR	5	9
18,000	ESTE	5	9
24,000	NORESTE	5	9
30,000	NOROESTE	10-15	18-28

ÁREA DEL VOLCÁN NEVADO DEL HUILA 2.92 -76.05

En la mañana cielo parcialmente cubierto; en la tarde y noche se espera incremento de la nubosidad con lluvias de ligeras a moderadas.

INGEOMINAS lo reporta en **NIVEL AMARILLO (III): CAMBIOS EN EL COMPORTAMIENTO DE LA ACTIVIDAD VOLCÁNICA**

ELEVACIÓN (pies)	DIRECCIÓN	VELOCIDAD	
		NUDOS	KPH
10,000	VARIABLE	5	9
18,000	SURESTE	5-10	9-18
24,000	VARIABLE	5-10	9-18
30,000	NORESTE	10-15	18-28

ÁREA DEL VOLCÁN GALERAS 1.55 -77.37

Cielo mayormente cubierto con probabilidad de lluvias de moderadas a fuertes, hacia la tarde y noche especialmente.

INGEOMINAS lo reporta en **NIVEL AMARILLO (III): CAMBIOS EN EL COMPORTAMIENTO DE LA ACTIVIDAD VOLCÁNICA**

ELEVACIÓN (pies)	DIRECCIÓN	VELOCIDAD	
		NUDOS	KPH
10,000	SURESTE	5	9
18,000	ESTE	5-10	9-18
24,000	NORESTE	5-10	9-18
30,000	NORESTE	20-25	37-46

LO MÁS DESTACADO

- Las lluvias se concentraron en las regiones Amazónica y Orinoquia así como en algunos lugares puntuales de la región andina y el departamento del Chocó. El mayor registro se presentó en el municipio de **Istmina (Chocó)**, con **134.0 mm**.
- ALERTA ROJA** para el río Magdalena en el sector comprendido entre Gamarra (Cesar) y El Banco (Magdalena), debido a los niveles los cuales son muy próximos a las cotas críticas.
- ALERTA NARANJA** para el río Bogotá en su cuenca alta y media debido a la tendencia de ascenso en sus niveles. Especial atención para los municipios de Chocontá, Sopó, Tocancipá y Gachancipá (Cundinamarca).
- ALERTA AMARILLA** por probabilidad de crecientes súbitas para varias corrientes en inmediaciones del municipio de Santa Marta, donde se destacan Manzanaras, Piedras, Ancho, Guachaca, Buritica y Palomino y también los ríos que provienen de la Sierra Nevada de Santa Marta como el río Guatapurí, Cesar, Ranchería, Ariguaní, Sevilla, Fundación, Aracataca, entre los más importantes.
- ALERTA AMARILLA** Por incrementos súbitos de nivel en la mañana de hoy en el río Atrato a la altura de Quibdó, no se descartan nuevos incrementos en el transcurso del día.
- ALERTA AMARILLA** Para el fin de semana, no se descartan incrementos súbitos en los ríos afluentes de la parte media de la cuenca del Magdalena como Nare, Carare, Sogamoso y Lebrija, debido a que esperan lluvias para esta zona.
- ALERTA NARANJA** por amenaza moderada de deslizamientos de tierra en áreas inestables de la región Andina en el departamento de Antioquia, región de la Orinoquia en los departamentos de Casanare y Meta, y en la región Pacífica en los departamentos de Chocó y Nariño.

ESTADO DE LOS EMBALSES

A continuación se relacionan los volúmenes útiles diarios de reservas de algunos embalses ($\geq 85\%$), de acuerdo con información de XM (actualizado octubre 21 de 2011):

EMBALSE	DEPARTAMENTO	%
PLAYAS	Antioquia	123.51
TRONERAS	Antioquia	110.82
EL PEÑOL	Antioquia	99.42
LA ESMERALDA	Boyacá	98.11
MUÑA	Cundinamarca	87.53
SAN LORENZO	Antioquia	91.56
CALIMA 1	Valle del Cauca	91.43
MIRAFLORES	Antioquia	91.55
RIOGRANDE2	Antioquia	89.76
PUNCHINÁ	Cauca	88.56

* Información suministrada directamente por los operadores

PRECIPITACIONES

A continuación se relacionan los municipios donde en las últimas 24 horas se registraron precipitaciones iguales o superiores a **30 mm**:

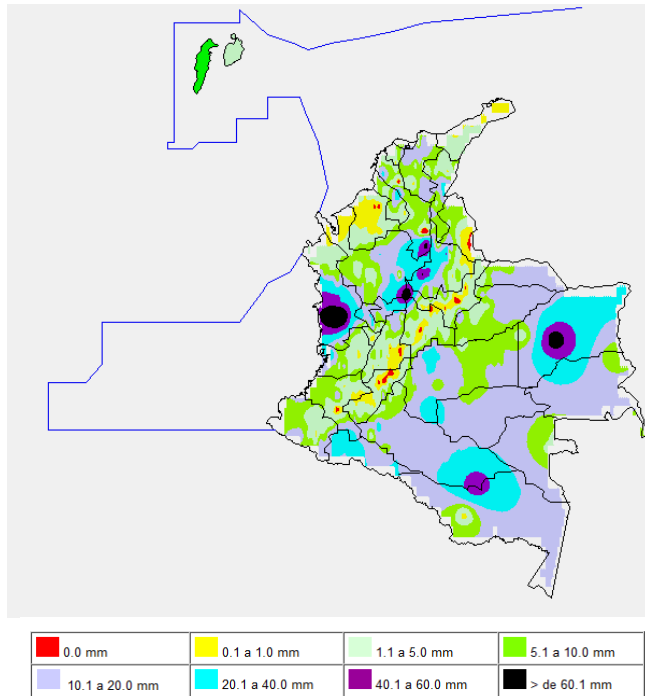
DEPARTAMENTO	MUNICIPIOS
ANTIOQUIA	Cocorná (44.0), Santo Domingo (32.0), Sonsón (66.5), Puerto Berrio (33.8), Yondó (57.3)
ATLANTICO	Candelaria (40.0)
BOYACA	Puerto Boyacá (120.0)
BOLIVAR	San Pablo (103.0), Magangué (34.0), María la Baja (32.5)
CAQUETÁ	Solano (53.0)
CALDAS	Samaná (51.0), Pensilvania (33.0), Palestina (46.3)
CESAR	Astrea (32.0), Chiriguáná (65.0)
CHOCO	Quibdó (43.8), Condoto (60.0), Istmina (134.0) , Medio San Juan (91.0)
CUNDINAMARCA	Puerto Salgar (36.0)
MAGDALENA	Zona Bananera (52.0), Fundación (30.0)
META	Villavicencio (46.0), Guamal (43.0), La Macarena (35.0), Cubarral (31.0), San Juan de Arama (30.0), Granada (30.0), San Luis de Cubarral (35.0), El Dorado (44.0)
NORTE DE SANTANDER	Abrego (31.4)
PUTUMAYO	Villagarzón (49.0), Mocoa (66.0), San Francisco (32.2)

CONTINUACIÓN PRECIPITACIONES

DEPARTAMENTO	MUNICIPIOS
RISARALDA	Santa Rosa de Cabal (36.6), Pueblo Rico (30.0)
SAN ANDRÉS Y PROVIDENCIA	San Andrés (35.7)
SANTANDER	El Playón (40.0), Puerto Wilches (45.0), Puerto Parra (79.3), Barrancabermeja (44.7), Lebrija (59.3), Girón (50.7)
TOLIMA	Armero (42.0), San Antonio (53.8)
VICHADA	Cumaribo (71.0)

MAPA DE PRECIPITACIÓN DIARIA

Desde las 7:00 a.m. del jueves 27 de octubre hasta las 7:00 a.m. del viernes 28 de octubre de 2011



PRONOSTICO METEOROLOGICO
(Correspondiente a hoy y mañana)

REGION	PRONOSTICO METEOROLOGICO
SABANA DE BOGOTÁ	Cielo entre parcialmente nublado y nublado con precipitaciones de variada intensidad a diferentes horas. El día sábado en la mañana se prevé tiempo seco, después del mediodía son previstas lluvias entre ligeras a moderadas en varios sectores.
ANDINA	En la mayor parte de la región predominará el tiempo nuboso durante la jornada con precipitaciones a diferentes horas en Antioquia, los Santanderes, Risaralda, Caldas, Quindío, Cundinamarca, Boyacá, Tolima, Huila y Valle del Cauca, las lluvias de mayor consideración se pronostican en horas de la tarde y de la noche. No se desestiman tormentas eléctricas. En el Sur de la Región se espera nubosidad variable con predominio de tiempo seco. Mañana cielo entre parcialmente nublado y nublado con lluvias variadas después del mediodía en varios sectores de Cundinamarca, Antioquia, Eje Cafetero, Santanderes, Boyacá y Valle del Cauca. En algunos sectores de Nariño y Cauca posibles lloviznas al final de la tarde o durante la noche.
ARCHIPIÉLAGO DE SAN ANDRÉS, PROVIDENCIA Y SANTA CATALINA	En horas de la mañana esperen tiempo seco, por la tarde y noche se prevén lluvias con tormentas eléctricas. El día sábado cielo mayormente nublado y precipitaciones variadas, inclusive no se descarta actividad eléctrica.

CONTINUACIÓN PRONÓSTICO METEOROLÓGICO

REGION	PRONOSTICO METEOROLOGICO
MAR CARIBE	Nubosidad variable con lluvias y descargas eléctricas en varios sectores del Centro y Occidente del Caribe colombiano, en el Oriente por el contrario persistirán las condiciones secas. Mañana predominarán las condiciones lluviosas en amplios sectores del Centro y Occidente de la zona marítima nacional.
PACIFICA	En gran parte de la región son previstas lluvias con probabilidad de actividad eléctrica, salvo en sectores de Cauca y Nariño donde son probables lloviznas al final de la tarde o durante algunas horas de la noche. Para mañana se registrarán precipitaciones especialmente en sectores de Chocó y Valle del Cauca, en el resto de la región prevalecerán las condiciones secas.
CARIBE	En la mañana predominará el tiempo seco con nubosidad variable, en la tarde y noche se advierten precipitaciones, en algunos casos acompañadas de tormentas eléctricas en sectores de La Guajira, Magdalena, Cesar, Atlántico y Bolívar. En varios sectores de Sucre, Córdoba y Urabá prevalecerán las condiciones nubosas con lluvias intermitentes durante la jornada. Para mañana las lluvias tenderán a presentarse después del mediodía en las estribaciones de la Sierra Nevada de Santa Marta y en algunos sectores de Bolívar, Atlántico, Córdoba y Sucre.
INSULAR PACÍFICO	En Malpelo se pronostica tiempo seco con cielo parcialmente cubierto y en Gorgona son estimadas precipitaciones en la tarde y noche. El sábado se espera nubosidad variada con lluvias particularmente en Gorgona.
OCEANO PACÍFICO	Gran parte del Pacífico colombiano presentará cielo nublado, con precipitaciones y tormentas eléctricas en diversos sectores del Centro y Norte de la zona marítima. Para mañana tiempo nuboso con lluvias generalizadas, las más fuertes se advierten en el Norte de la cuenca colombiana.
ORINOQUIA	Se prevén nubes densas a lo largo del día y de la noche con lluvias generalizadas, las más intensas a lo largo del Piedemonte llanero. Mañana sábado se esperan precipitaciones en amplios sectores de la región, particularmente en Vichada, Meta y Occidente de Arauca y Casanare.
AMAZÓNICA	En la mayor parte de la región se prevén condiciones secas, excepto en los departamentos de Guainía, Guaviare y Vaupés donde se registrarán precipitaciones entre ligeras a moderadas. Para mañana cielo parcialmente nublado con lluvias de variada intensidad en el Piedemonte amazónico y en el extremo oriental en sectores de Vaupés, Guainía y Amazonas.

ALERTAS VIGENTES

Para mayor información sobre el pronóstico del estado del tiempo, Informes Técnicos Diarios y Comunicados Especiales, e informes de otras áreas temáticas, tales como Inundaciones, Deslizamientos de Tierra e Incendios Forestales, se sugiere consultar los vínculos que se encuentran en la página principal del instituto www.ideam.gov.co

REGIÓN CARIBE

ALERTA ROJA NIVELES ALTOS EN LA CUENCA BAJA DEL RÍO MAGDALENA

En la cuenca baja del río Magdalena comienzan a registrarse en los últimos días niveles con tendencia al descenso en Gamarra (Cesar) con valores por encima de la cota de afectación. Debido al tránsito de la onda de creciente y dado que los niveles se encuentran altos se sugiere mantener la recomendación especial para los siguientes departamentos:

Cesar: Gamarra en sectores rurales y urbanos del municipio, especialmente en el corregimiento de Capulco; adicionalmente, poblaciones ribereñas de la Ciénaga de Zapatosa, como Chimichagua y Saloa.

Magdalena: Belén en la Ciénaga de Zapatosa, Tenerife, El Banco y Plato

ALERTA AMARILLA RÍOS DE LA SIERRA NEVADA DE SANTA MARTA

En las estribaciones de la Sierra Nevada de Santa Marta continúan registrado crecientes súbitas, especialmente en los ríos Manzanares, Piedras, Guachaca, Buritica, Ancho, Palomino, Riofrío, Tucurina, Sevilla, Aracataca, Fundación, Cesar y Ariguani (Palmo Ariguani). Igual condición se sugiere tener para la cuenca media y baja del río Ranchería y en varios de sus afluentes, en donde se recomienda especial atención a los pobladores ribereños de la zona rural y urbana de Manaure y Riohacha (La Guajira).

REGIÓN ANDINA

ALERTA ROJA NIVELES CON TENDENCIA AL ASCENSO EN EL RÍO BOGOTÁ

De acuerdo con información de EMGESA S. A., se declara ésta alerta para el río Bogotá, a la altura de la estación El Espino (Zipaquirá). Se recomienda a la población estar atenta a los planes de contingencia, debido a que se presentan inundaciones (especialmente en zonas rurales y en las vías de acceso), en los municipios de Sopó y Tocancipá (Cundinamarca). Adicionalmente, se registran ascensos moderados de los niveles del río Bogotá en Chocontá, Gachancipá y en el Puente Cundinamarca (sector de la Calle 13 en el Distrito Capital). Se prevé que la condición de ascenso continúe en el transcurso del día.

ALERTA NARANJA NIVELES ALTOS DEL RÍO BOGOTÁ

De acuerdo con información de EMGESA S. A., se declara ésta alerta para el río Bogotá, a la altura de la estación de Gibraltar. Se prevé que ésta condición continúe en el transcurso del día. No se descarta la posibilidad de la ocurrencia de anegamientos en algunos sectores en zonas ribereñas bajas del río Bogotá, destacándose sectores aledaños a la vía Chia-Cota y localidad de Suba (incluyendo la vía Suba-Cota).

ALERTA AMARILLA NIVELES CON TENDENCIA AL ASCENSO EN EL RÍO BOGOTÁ

De acuerdo con información de EMGESA S. A., se declara ésta alerta para el río Bogotá, a la altura de las estaciones de Puente La Virgen y La Isla, condición que se mantendrá en el transcurso del día.

ALERTA NARANJA DELIZAMIENTOS DE TIERRA CON AMENAZA MODERADA A ALTA

DEPARTAMENTO	PRONÓSTICO
ANTIOQUIA	Amenaza moderada a alta por deslizamientos en los municipios de Cocorná, San Luis, San Francisco y Carmen de Viboral.
CALDAS	Amenaza baja a moderada por deslizamientos en los municipios de Manizales, Manzanares y Villamaría.

REGION ORINOQUIA

ALERTA NARANJA DELIZAMIENTOS DE TIERRA

DEPARTAMENTO	PRONÓSTICO
CASANARE	Amenaza moderada a alta por deslizamientos en los municipios de Chámeza, Recetor y Sabanalarga.
META	Amenaza moderada por deslizamientos en los municipios de Guamal y El Dorado.

REGIÓN AMAZONICA

CONDICIONES NORMALES

REGIÓN PACÍFICA

ALERTA NARANJA DELIZAMIENTOS DE TIERRA CON AMENAZA MODERADA

DEPARTAMENTO	PRONÓSTICO
CHOCÓ	Amenaza moderada por deslizamientos en los municipios de Istmina, Cantón de San Pablo y Paimadó.
NARIÑO	Amenaza moderada por deslizamientos en los municipios de Barbacoas y Ricaurte.

ALERTA AMARILLA CRECIENTES SUBITOS EN EL RÍO ATRATO.

En la mañana de hoy, se registra un incremento de niveles a la altura de la ciudad de Quibdó, que alcanza niveles altos, y aun no ha llegado a su máximo nivel del día, por lo que se sugiere estar atentos a los niveles alcanzados en el día de hoy.

MAR CARIBE

ALERTA AMARILLA PLEAMARES

Hasta el 30 de octubre del presente año se espera una de las pleamares más importantes del mes en el litoral Caribe colombiano, se recomienda a habitantes costeros estar atentos a la evolución del fenómeno.

ALERTA AMARILLA OLEAJE Y VIENTO

En el Centro y Oriente de la zona marítima nacional, mar adentro, se espera oleaje y viento con valores de amenaza para la navegación menor, la altura estimada de las olas entre 2.0 – 3.0 metros y la intensidad del viento prevista entre 20 – 30 nudos (36 – 57 km/h), se sugiere a usuarios de embarcaciones de poco calado consultar con las Capitanías de puerto antes de zarpar.

OCÉANO PACÍFICO

ALERTA AMARILLA PLEAMARES

Hasta el 31 de octubre del presente año se espera una de las mareas astronómicas más importante del mes en la costa Pacífica colombiana, se recomienda a habitantes costeros estar atentos a la evolución del fenómeno.

ALERTA AMARILLA OLEAJE Y VIENTO

La altura de las olas y la velocidad del viento en el Centro y Norte de la zona marítima nacional alcanzarán valores de amenaza para la travesía en pequeñas embarcaciones, se sugiere a pescadores y usuarios de pequeñas embarcaciones consultar con las Capitanías de puerto al transitar por el área.

ALERTA ROJA. PARA TOMAR ACCIÓN Advierte a los sistemas de prevención y atención de desastres sobre la amenaza que puede ocasionar un fenómeno con efectos adversos sobre la población, el cual requiere la atención inmediata por parte de la población y de los cuerpos de atención y socorro. Se emite una alerta sólo cuando la identificación de un evento extraordinario indique la probabilidad de amenaza inminente y cuando la gravedad del fenómeno implique la movilización de personas y equipos, interrumpiendo el normal desarrollo de sus actividades cotidianas.

ALERTA NARANJA. PARA PREPARARSE Indica la presencia de un fenómeno. No implica amenaza inmediata y como tanto es catalogado como un mensaje para informarse y prepararse. El aviso implica vigilancia continua ya que las condiciones son propicias para el desarrollo de un fenómeno, sin que se requiera permanecer alerta.

ALERTA AMARILLA. PARA INFORMARSE Es un mensaje oficial por el cual se difunde información. Por lo regular se refiere a eventos observados, reportados o registrados y puede contener algunos elementos de pronóstico a manera de orientación. Por sus características pretéritas y futuras difiere del aviso y de la alerta, y por lo general no está encaminado a alertar sino a informar.

CONDICIONES NORMALES La información que se suministra se encuentra dentro de los rangos normales.

°C: grados Celsius

m: metros

mm: milímetros

KPH: kilómetros por hora

GOES: Geostationary Operational Environmental Satellites (Satélite Geostacionario Operacional Ambiental).

GOES-13 es el designado GOES-Este, localizado en 75° W sobre el ecuador geográfico.

PNN: Parque Nacional Natural

SFF: Santuario de Fauna y Flora

Ricardo LOZANO PICÓN, Director General
María Teresa MARTÍNEZ GÓMEZ, Jefe Oficina de Pronósticos y Alertas
Fidel Alberto PARDO OJEDA, Coordinador de Alertas Ambientales

Profesionales en turno:

Oscar Martínez, Alejandro URIBE, Jorge CEBALLOS, Gloria ARANGO, Nancy LOPEZ, Carlos ROA, Daniel USECHE y Juan Francisco ALAMEDA.

Internet: <http://www.ideam.gov.co>

Correo electrónico servicio@ideam.gov.co * alertasideam@ideam.gov.co

Carrera 10 N° 20 - 30 ** Piso 9, Bogotá, D.C.

Teléfono: 3421586