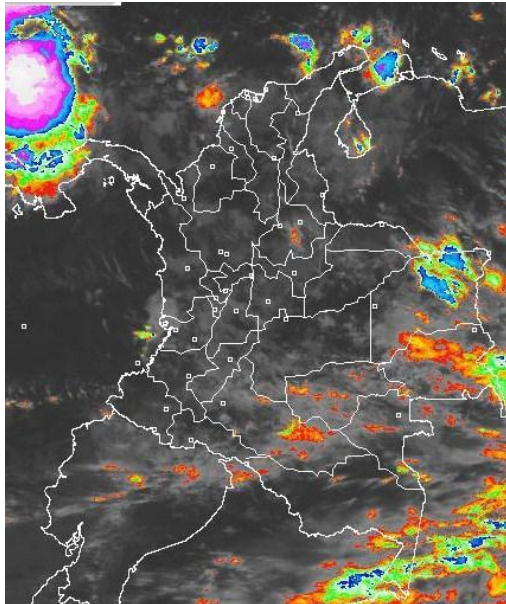


CONDICIONES HIDROMETEOROLÓGICAS ACTUALES

San Andrés y Providencia, se encuentran bajo la influencia de una baja presión, la cual ha generado lluvias con tormentas eléctricas en el área. Precipitaciones significativas se prevén en el norte de la Andina y Pacífica y centro de la Caribe. **ALERTA ROJA** por crecientes súbitas y lentas, en el río Cauca y varios de sus afluentes, especialmente en sus cuencas alta y media. **ALERTA ROJA** para varios ríos de la vertiente de la Sierra Nevada de Santa Marta. **ALERTA NARANJA** para el río Atrato a la altura de la población de Quibdó por mantener niveles altos. **ALERTA AMARILLA** los ríos Bogotá (cuenca media y baja) y Nechí. Persiste la probabilidad de ocurrencia de deslizamientos de tierra en áreas inestables de las regiones Andina, Caribe, Orinoquia y Pacífica, debido al incremento de la humedad de los suelos.

IMAGEN SATELITAL

Imagen GOES - 13 * 21 de octubre de 2011 * Hora 8:00 a. m. HLC



PRONÓSTICO CONDICIONES METEOROLÓGICAS ESPECIALES

ÁREA DEL VOLCÁN CERRO MACHÍN 4.80 -75.62

Cielo parcialmente nublado con precipitaciones moderadas a fuertes en la tarde y noche. INGEOMINAS lo reporta en **NIVEL AMARILLO (III): CAMBIOS EN EL COMPORTAMIENTO DE LA ACTIVIDAD VOLCANICA.**

ELEVACIÓN (pies)	DIRECCIÓN	VELOCIDAD	
		NUDOS	KPH
10,000	NOROESTE	10	18
18,000	NORTE	10	18
24,000	ESTE	5-10	9 - 18
30,000	ESTE	15-20	28 - 37

ÁREA DEL VOLCÁN NEVADO DEL HUILA 2.92 -76.05

Cielo parcialmente nublado con precipitaciones entre ligeras y moderadas en la tarde y noche. INGEOMINAS lo reporta en **NIVEL AMARILLO (III): CAMBIOS EN EL COMPORTAMIENTO DE LA ACTIVIDAD VOLCANICA.**

ELEVACIÓN (pies)	DIRECCIÓN	VELOCIDAD	
		NUDOS	KPH
10,000	NOROESTE	5	9
18,000	NOROESTE	5	9
24,000	NORTE	5-10	9 - 18
30,000	ESTE	15-20	28 - 37

ÁREA DEL VOLCÁN GALERAS 1.55 -77.37

Cielo parcialmente nublado con precipitaciones entre ligeras y moderadas especialmente en la tarde y noche. INGEOMINAS lo reporta en **NIVEL AMARILLO (III): CAMBIOS EN EL COMPORTAMIENTO DE LA ACTIVIDAD VOLCANICA.**

ELEVACIÓN (pies)	DIRECCIÓN	VELOCIDAD	
		NUDOS	KPH
10,000	NOROESTE	10	18
18,000	NOROESTE	15 - 20	28 - 37
24,000	NORTE	10 - 15	18 - 28
30,000	ESTE	15-20	28 - 37

LO MÁS DESTACADO

- las lluvias se siguen presentando en las regiones Caribe, Andina y sectores aislados de la Orinoquia. El mayor registro se presentó en el municipio de **Fundación (Magdalena), con 126.0 mm.**
- ALERTA ROJA** para el río Magdalena en el sector comprendido entre San Pablo (Bolívar) y La Gloria (Cesar) por probabilidad de inundaciones lentas.
- ALERTA ROJA** para los ríos que descienden de la Sierra Nevada de Santa Marta, cuyos niveles mantienen la condición de incrementos súbitos moderados.
- ALERTA ROJA** para los ríos Lebrija, Carare y Sogamoso con posible afectación a poblaciones ribereñas de los departamentos de Santander y Boyacá.
- ALERTA ROJA** por crecientes súbitas y lentas del río Cauca y varios de sus afluentes, especialmente en la cuenca alta y media.
- ALERTA NARANJA** por niveles altos del río Atrato y varios de sus afluentes, especialmente en la cuenca media.
- ALERTA NARANJA** por amenaza moderada de deslizamientos de tierra en áreas inestables de la región Andina en los departamentos de Quindío, Antioquia y Meta, y en la región Pacífica en los departamentos de Chocó y Nariño.
- ALERTA AMARILLA** para los ríos Bogotá (cuencas alta y media) y Nare en Antioquia
- Se mantiene la condición de incremento moderado de los niveles de los embalses en Antioquia (especialmente los embalses de San Lorenzo y Punchiná).

ESTADO DE LOS EMBALSES

A continuación se relacionan los volúmenes útiles diarios de reservas de algunos embalses ($\geq 85\%$), de acuerdo con información de XM (actualizado hasta las 7:00 a. m. de hoy):

EMBALSE	DEPARTAMENTO	%
TRONERAS	Antioquia	111.43
PLAYAS	Antioquia	111.06
PUNCHINÁ	Antioquia	102.80
SAN LORENZO	Antioquia	100.57
RIOGRANDE2	Antioquia	100.35
EL PEÑOL	Antioquia	98.80
LA ESMERALDA	Boyacá	96.01
GUAVIO	Cundinamarca	93.71
MIRAFLORES	Antioquia	93.44

* Información suministrada directamente por los operadores

PRECIPITACIONES

A continuación se relacionan los municipios donde en las últimas 24 horas se registraron precipitaciones iguales o superiores a **30 mm**:

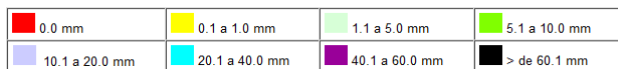
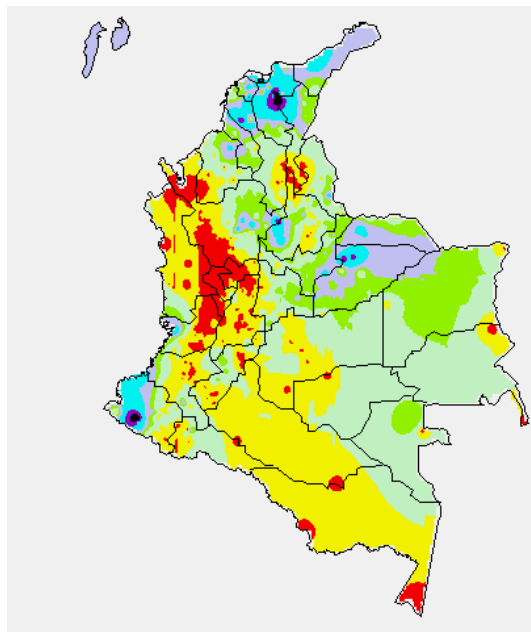
DEPARTAMENTO	MUNICIPIOS
ANTIOQUIA	Gómez Plata (39.0), Vegachí (32.0)
ARAUCA	Tame (37.5)
ATLANTICO	Suán (40.0), Barranquilla (72.4), Campo de La Cruz (45.4), Sabanalarga (30.0)
BOLÍVAR	Carmen de Bolívar (58.0), María La Baja (33.8)
BOYACÁ	Pajarito (33.4)
CASANARE	Paz de Ariporo (44.8), Támara (51.2),

CONTINUACIÓN PRECIPITACIONES

DEPARTAMENTO	MUNICIPIOS
CESAR	Bosconia (40.0), Valledupar (33.0)
CÓRDOBA	Sahagún (30.2)
LA GUAJIRA	Riohacha (36.2)
MAGDALENA	Zona Bananera (45.0), Fundación (126.0), Santa Marta (35.0), Algarrobo (110.0)
NARIÑO	Barbacoas (120.0)
SANTANDER	Cimitarra (34.9), Chucurí (64.8), Puerto Parra (38.2)
VALLE DEL CAUCA	Buenaventura (36.2)

MAPA DE PRECIPITACIÓN DIARIA

Desde las 7:00 a.m. del jueves 20 de octubre hasta las 7:00 a.m. del viernes 21 de octubre de 2011



PRONOSTICO METEOROLOGICO
(Correspondiente a hoy y mañana)

REGION	PRONOSTICO METEOROLOGICO
SABANA DE BOGOTÁ	Viernes: cielo entre parcialmente cubierto y nublado y lloviznas intermitentes en la mañana. En la tarde, lluvias entre ligeras y moderadas. Sábado: se registrarán lloviznas en la mañana. En la tarde, lluvias de ligeras a moderadas.
ANDINA	Viernes: en la mañana, cielo seminublado y lluvias ligeras y lloviznas en Antioquia, Santander, Norte de Santander, Cundinamarca, Boyacá, Valle del Cauca y Huila. En horas de la tarde, lluvias entre ligeras y moderadas en Antioquia, Santander, Eje Cafetero y Cauca. Sábado: en la mañana, cielo seminublado y lluvias ligeras y ocasionales en Antioquia y Eje Cafetero. En la tarde, lluvias entre ligeras y moderadas en Antioquia, Santander, Norte de Santander y Eje Cafetero. Lloviznas y lluvias ligeras en Cundinamarca y Boyacá.

CONTINUACIÓN PRONÓSTICO METEOROLÓGICO

REGION	PRONOSTICO METEOROLOGICO
ARCHIPIÉLAGO DE SAN ANDRÉS, PROVIDENCIA Y SANTA CATALINA	Viernes: cielo entre parcialmente cubierto y nublado y lluvias entre moderadas y fuertes con tormentas eléctricas. Sábado: se prevé lluvias a diferentes horas del día.
MAR CARIBE	Viernes: se esperan lluvias con tormentas eléctricas hacia el occidente del área. Sábado: cielo seminublado y lluvias en el occidente y suroccidente del área.
PACIFICA	Viernes: en la mañana predominará cielo parcialmente cubierto y lluvias ligeras sobre las costas Valle del Cauca y sur de Chocó. En la tarde, lluvias entre ligeras y moderadas con probabilidad de tormentas eléctricas en Chocó. Lloviznas y lluvias ligeras en el centro y sur de la región. Sábado: se prevé cielo parcialmente cubierto y predominio de tiempo seco en la mañana; en la tarde y noche se registrarán lluvias en Chocó y sobre los litorales de Valle del Cauca, Cauca y Nariño.
CARIBE	Viernes: se espera en horas de la mañana, cielo seminublado y lluvias ligeras y lloviznas en Atlántico, Magdalena, Córdoba y Sucre. En horas de la tarde, lluvias entre ligeras y moderadas en Atlántico, Bolívar, Magdalena, Sucre, Córdoba y Golfo de Urabá. Sábado: cielo semicubierto y lluvias en Córdoba, Sucre, Golfo de Urabá, Bolívar, Atlántico y Magdalena, en horas de la tarde y noche, principalmente.
INSULAR PACÍFICO	Viernes: Se espera cielo parcialmente nublado y predominio de tiempo seco, en la mañana. En la tarde y noche lluvias ligeras en la isla Gorgona. Sábado: cielo parcialmente cubierto y lluvias ligeras sobre la Isla de Gorgona.
OCEANO PACIFICO	Viernes: cielo seminublado y predominio de tiempo seco en la mañana, En la tarde, lluvias frente a los litorales de Chocó y Valle del Cauca. Sábado: cielo semicubierto y lluvias en el norte del área marítima.
ORINOQUIA	Viernes: en la mañana, cielo semicubierto y lluvias con tormentas eléctricas en Vichada; lluvias de menor intensidad en Arauca, Casanare y Meta. En la tarde y noche, lluvias entre ligeras y moderadas en Arauca, Casanare, Meta y Vichada. Sábado: cielo seminublado y lluvias en Arauca, Casanare y Meta.
AMAZÓNICA	Viernes: cielo seminublado y lluvias en Amazonas, Caquetá, Putumayo, Vaupés y Guainía, con mayor intensidad en horas en la tarde. Sábado: se prevé lluvias en horas de la tarde, concentradas en Caquetá, Putumayo y Amazonas.

ALERTAS VIGENTES

Para mayor información sobre el pronóstico del estado del tiempo, Informes Técnicos Diarios y Comunicados Especiales, e informes de otras áreas temáticas, tales como Hidrología, Deslizamientos de Tierra e Incendios Forestales, se sugiere consultar los vínculos que se encuentran en la página principal del instituto www.ideam.gov.co

REGIÓN CARIBE

ALERTA ROJA CRECIENTES SÚBITAS EN AFLUENTES AL RÍO MAGDALENA

Se previene a los pobladores (zonas rurales y urbanas), de los municipios de Manatí y Sabanalarga (Atlántico), debido a que continúan registrándose crecientes súbitas en varios arroyos y afluentes al río Magdalena; se prevé que ésta condición permanezca en el transcurso de hoy y mañana.

ALERTA ROJA RIOS DE LA SIERRA NEVADA DE SANTA MARTA

En las estribaciones de la Sierra Nevada de Santa Marta y por la condición de niveles altos, se han presentado crecientes súbitas en los ríos Manzanares, Piedras, Guachaca, Buritica, Ancho, Palomino, Riofrio, Tucurínca, Sevilla, Aracataca, Fundación, Cesar y Ariguaní; por lo anterior se previene a pobladores en zonas ribereñas debido a que en las próximas horas seguirán incrementándose los niveles, lo cual causará inundaciones. Igual condición se sugiere tener para la cuenca media y baja del río Ranchería y en varios de sus afluentes, en donde se recomienda especial atención a los pobladores ribereños de la zona rural y urbana de Manaure y Riohacha (La Guajira).

ALERTA ROJA NIVELES ALTOS EN LA CUENCA BAJA DEL RÍO MAGDALENA

En la cuenca baja del río Magdalena comienzan a registrarse niveles con tendencia al ascenso, condición normal para la época, en primer lugar como resultado de las fuertes precipitaciones de las últimas horas, y en segundo lugar por el tránsito de la onda de crecida que se registra en la cuenca media. Se empiezan a registrar inundaciones, y se previene a los pobladores ribereños de zonas bajas del sector comprendido entre Gamarra (Cesar) y la desembocadura en el mar Caribe. Una recomendación especial para los siguientes departamentos:

- **Atlántico:** Palmar de Varela, sectores aledaños a las ciénagas La Luisa y La Chepa. El nivel de alarma vigente se extiende para los municipios de Bohórquez, Campo de La Cruz, Santa Lucía, Suán, Santo Tomás, Manatí y Puerto Colombia; igual situación se presenta en sectores ribereños bajos del Canal del Dique. Adicionalmente se presentan incrementos importantes de la Ciénaga del Guájaro, lo cual podría causar inundaciones lentas en el municipio de Repelón.
- **Bolívar:** San Felipe y El Salto, ubicados en la margen derecha del brazo de Mompóx; Magangué, San Pablo, Calamar, Cantagallo y Hatillo de Loba (corregimientos de San Miguel y Juana Sánchez en la margen derecha de Brazo de Loba).
- **Cesar:** Gamarra en sectores rurales y urbanos del municipio, especialmente en el corregimiento de Capulco; adicionalmente, poblaciones ribereñas de la Ciénaga de Zapatos, como Chimichagua y Saloa.
- **Magdalena:** Belén en la Ciénaga de Zapatos, Tenerife, El Banco y Plato

ALERTA NARANJA DELIZAMIENTOS DE TIERRA CON AMENAZA BAJA A MODERADA

DEPARTAMENTO	PRONOSTICO METEOROLOGICO
ATLÁNTICO	Amenaza moderada por deslizamientos de tierra en áreas inestables de los municipios de Barranquilla, Piojó, Sabanalarga y Luruaco.
ANTIOQUIA	
BOLIVAR	Amenaza moderada por deslizamientos de tierra en áreas inestables de los municipios de Arjona, Cartagena, Santa Rosa, Turbaco y Villanueva.
CESAR	Amenaza moderada a alta por deslizamientos de tierra en áreas inestables de los municipios de Becerril, Bosconia, Chiriguaná, Codazzi, Curumani, El Copey, La Jagua de Ibirico, Pailitas, Pueblo Bello y Valledupar.
MAGDALENA	Amenaza moderada por deslizamientos de tierra en áreas inestables, en estribaciones de de la Sierra Nevada de Santa Marta, en los municipios de Aracataca, Ciénaga, Fundación y Santa Marta.

REGIÓN ANDINA**ALERTA ROJA CRECIENTES SUBITAS Y LENTAS EN EL RÍO CAUCA Y VARIOS DE SUS AFLUENTES (CUENCAS ALTA Y MEDIA).**

Como resultado de las fuertes precipitaciones registradas en los últimos días, el río Cauca y varios de sus afluentes presentan condiciones críticas; aunque para el fin de semana se prevé disminución de las lluvias, se recomienda mantener ésta alerta, debido a que los niveles reportados oscilan en el rango de altos y en algunos sectores, superiores a las cotas de afectación. Se destacan los siguientes sectores:

- **Río Cauca (cuenca alta):** se presentan niveles muy altos y superiores a las cotas de desbordamiento en Yotoco, Yumbo y Bugalagrande.
- **Río Tuluá:** se registran niveles superiores a las cotas de desbordamiento del río Tuluá, con afectaciones en sectores rurales y urbanos. Especial recomendación en el corregimiento La Moralia y la vereda Venus, ya que se reportan deslizamientos de tierra, los cuales pueden causar taponamientos sobre el cauce principal del río Tuluá.
- **Ríos Cauca, Morales, Guadalajara y Cali:** especial atención para pobladores en inmediaciones del distrito de riego del RUT (Roldanillo - La Unión - Toro), debido a crecidas súbitas pueden causar inundaciones lentas en zonas bajas, tanto rurales como urbanas de éstos municipios, principalmente por los niveles altos de los ríos Riopaila y Zarzal. Se destaca que en los municipios de Yotoco - estación Mediacaño y La Victoria - estación La Victoria (Valle del Cauca), donde se registran niveles superiores a las cotas de desbordamiento. Se destaca que en el municipio de La Victoria, se mantienen niveles altos superando la cota crítica de desbordamiento.
- **Ríos Frayle, Palmira y Nima:** especial atención para los pobladores en zonas ribereñas bajas de los ríos Frayle, Palmira y Nima (en el municipio de Palmira) y el río Dagua (municipio de Buenaventura), debido a que en las últimas horas se han registrado fuertes aguaceros en sus cuencas altas, y se espera el tránsito de la onda de crecida en el transcurso del día.
- **Río Cauca (cuenca media):** Debido al incremento de las lluvias que se han registrado en el departamento de Antioquia, se recomienda estar atentos ante la probabilidad de ocurrencia de crecientes súbitas del río Cauca y de varios de sus afluentes (se destacan los ríos San José, Tenche y El Bagre -afluentes del río Nechí-), lo mismo que en otros afluentes al río Cauca a la altura de Puerto Valdivia, Tarazá y Nechí. Adicionalmente, se registran incrementos importantes del nivel del río Cauca en La Virginia (Risaralda) y en el corregimiento de Bolombolo (municipio de Venecia, Antioquia).
- **Municipio de La Victoria:** se destaca que en el municipio de La Victoria - estación La Victoria (Valle del Cauca), se registró un nivel muy alto y se prevé que la tendencia de ascenso continúe en el transcurso del día.

ALERTA NARANJA NIVELES ALTOS DEL RÍO LEBRIJA

Continúan las lluvias en toda la cuenca del río Lebrija, donde se presenta incrementos súbitos de los niveles. Por lo anterior, se recomienda a todos los pobladores a lo largo de la ribera del río Lebrija (principalmente en Sabana de Torres y Rionegro), para que estén atentos pues continuarán los incrementos significativos los cuales están causando inundaciones, especialmente, en algunos sectores rurales bajos. La anterior recomendación se hace extensiva para las veredas de Barranco Colorado, Aguas Negras y Magará (sectores comprendidos entre Sabana de Torres y Rionegro). Adicionalmente, se podría ver afectado el Distrito de Riego de Sabana de Torres.

ALERTA ROJA NIVELES CON TENDENCIA AL ASCENSO EN EL RÍO BOGOTÁ

Para el río Bogotá, dado que en las horas de la noche de ayer, el nivel del río tuvo un incremento súbito a la altura de la población de Suesca. Cundinamarca en la estación Santa Rosita y el nivel máximo registrado el día de ayer a las 7:00 p.m. de 1,78 m. Dicha onda transitara durante las próximas horas hacia la parte media y baja de la cuenca, pudiendo alcanzar cotas de desbordamiento especialmente en sectores más bajos de la Sabana de Bogotá. Es importante que pobladores y autoridades locales tomen las medidas preventivas necesarias y, se mantengan muy atentos al seguimiento del nivel.

Además, de acuerdo con información de EMGESA S. A., se declara ésta alerta para el río Bogotá, el cual está siendo monitoreado en la estación de Gibraltar en donde se registran incrementos importantes de los niveles. Se prevé que ésta condición continúe en el transcurso del día.

ALERTA AMARILLA NIVELES CON TENDENCIA AL ASCENSO EN EL RÍO BOGOTÁ

De acuerdo con información de EMGESA S. A., se declara ésta alerta para el río Bogotá, el cual está siendo monitoreado en las estaciones de El Espino, Puente La Virgen, La Isla y Teusacá, y se registran incrementos moderados de los niveles, condición que se mantendrá en el transcurso del día. Adicionalmente, en el transcurso de la semana se ha observado un incremento moderado en los niveles del río Bogotá, en su cuenca alta, esto como resultado de las lluvias registradas en ésta zona de la Sabana de Bogotá, por lo cual se pueden ocasionar anegamientos en algunos sectores en zonas ribereñas bajas del río Bogotá, destacándose sectores aledaños a la vía Chía-Cota y localidad de Suba (incluyendo la vía Suba-Cota).

ALERTA AMARILLA NIVELES CON TENDENCIA AL ASCENSO EN EL RÍO MAGDALENA

Se evidencia aumento de los niveles entre Puerto Nare y el sector de El Tagual (parte baja del municipio de Cimitarra, Santander), se viene presentando incremento moderado de los niveles, lo cual eventualmente puede ocasionar inundaciones lentas.

ALERTA AMARILLA INCREMENTOS DE NIVELES DE RÍOS AGUAS ABAJO DEL EMBALSE DE SAN LORENZO

De acuerdo con información de ISAGEN, se informó a los alcaldes de los municipios Puerto Nare, Caracolí, San Carlos, San Rafael y San Roque sobre el vertimiento del embalse San Lorenzo para que, siguiendo la cadena de llamadas estipulada en el Plan de Acción Durante Emergencia y Contingencia - PADEC -, se comuniquen con los organismos encargados de la atención de emergencias en estos municipios, de tal forma que la comunidad esté enterada del incremento en los niveles del río aguas abajo de la presa Guillermo Cano.

ALERTA AMARILLA INCREMENTOS DE NIVELES DE RÍOS AGUAS ABAJO DEL EMBALSE DE PUNCHINÁ

De acuerdo con información de ISAGEN, se informó a los alcaldes de los municipios Puerto Nare, San Carlos y Caracolí (Antioquia), sobre el vertimiento del embalse Punchiná para que, siguiendo la cadena de llamadas estipulada en el Plan de Acción Durante Emergencia y Contingencia - PADEC -, se comuniquen con los organismos encargados de la atención de emergencias en estos municipios, de tal forma que la comunidad esté enterada del incremento en los niveles del río aguas abajo de la presa Guillermo Cano.

ALERTA ROJA DELIZAMIENTOS DE TIERRA CON AMENAZA ALTA

DEPARTAMENTO	PRONOSTICO METEOROLOGICO
ANTIOQUIA	Amenaza moderada a alta por deslizamientos en los municipios de Amagá, Andes, Betania, Bolívar, Bunitica, Cañasgordas, Fredonia, Giraldo, Hispania, Jardín, Medellín, Santa Bárbara, Santa Fe de Antioquia, Támesis, Tarso y Venecia.
QUINDÍO	Amenaza alta por deslizamientos de tierra en áreas inestables del municipio Salento
SANTANDER	Amenaza moderada a alta Chima, Confines, El Playón, Girón, Guadalupe, Guapotá, Lebrija, Matanza, Rionegro y Suaita. Se pronostica amenaza moderada por deslizamientos de tierra en áreas inestables de los municipios de Charta, Cimitarra, Oiba, Simacota, Socorro y Suratá.

ALERTA NARANJA DELIZAMIENTOS DE TIERRA CON AMENAZA MODERADA A ALTA

DEPARTAMENTO	PRONOSTICO METEOROLOGICO
ANTIOQUIA	Amenaza moderada por deslizamientos de tierra en áreas inestables de los municipios de Abejorral, Alejandría, Argelia, Carmen de Viboral, Cisneros, Cocorná, Concepción, San Francisco, San Luis, San Roque, Santo Domingo y Sonsón. Se estima amenaza moderada a baja en los municipios de Abriaquí, Caicedo, Dabeiba, Ebéjico, Entrerrios, Frontino, Liborina, Sabanalarga, San Jerónimo, Uramita, Urrao y Vigía del Fuerte.
BOYACÁ	Amenaza moderada a baja por deslizamientos de tierra en áreas inestables de los municipios de Otanche, Puerto Boyacá, Muzo, Quipama, La Victoria y Maripí.
CALDAS	Amenaza moderada a alta por deslizamientos de tierra en áreas inestables de los municipios de Marquetalia, Norcasia, Pensilvania, Samaná y Victoria.
CAUCA	Amenaza baja por deslizamientos de tierra en áreas inestables de los municipios de Rosas, Piendamó, El Tambo, San Sebastián.
CUNDINAMARCA	Amenaza baja por deslizamientos de tierra en áreas inestables del municipio de Yacopi.
HUILA	Amenaza moderada por deslizamientos de tierra en áreas inestables de los municipios de Tello, Rivera, Santa María y Neiva.
NARIÑO	Amenaza baja por deslizamientos de tierra en áreas inestables de los municipios de San Eduardo y Pasto
NORTE DE SANTANDER	Amenaza moderada por deslizamientos en los municipios de Teorama, Convención, Abrego, Cáchira y La Esperanza.
QUINDÍO	Amenaza moderada por deslizamientos de tierra en áreas inestables de los municipios de Pijao, Córdoba, Montenegro, Armenia, Calarcá y Quimbaya.
RISARALDA	Amenaza moderada por deslizamientos de tierra en áreas inestables de los municipios de Balboa, Pereira, Belén de Umbría y La Virginia
SANTANDER	Amenaza moderada a baja en los municipios de Albania, Barbosa, Barrancabermeja, Betulia, Bolívar, Carcasí, Chipatá, Contratación, Coromoro, El Carmen, El guacamayo, Florián, Gámbita, Guepsa, La Belleza, La Paz, Landázuri, Macaravita, Mogotes, Palmas del socorro, Puente Nacional, Puerto Wilches, Sabana de torres, San Andrés, San Benito, San miguel, San Vicente de Chucurí, Santa helena del Opón, Sucre, Tona, Valle de San José y Vélez.
TOLIMA	Amenaza moderada por deslizamientos de tierra en áreas inestables de los municipios de Alpujarra, Ataco, Falan, Herveo, Casabianca, Chaparral, Palo cabildo, y Fresno.

REGION ORINOQUIA**ALERTA NARANJA** DELIZAMIENTOS DE TIERRA

DEPARTAMENTO	PRONOSTICO METEOROLOGICO
BOYACÁ	Amenaza baja por deslizamientos de tierra en áreas inestables de los municipios de Campo hermoso, Santa María, Labranza grande, Pajarito, Tibaná y Rondón.
CASANARE	Amenaza baja a moderada por deslizamientos de tierra en áreas inestables en el municipio Chameza.
CUNDINAMARCA	Amenaza baja por deslizamientos de tierra en áreas inestables de los municipios de Quetame y Guayabetal.
META	Amenaza moderada a alta por deslizamientos de tierra en áreas inestables en los municipios de Acacias, Cubarral, Villavicencio, Guamal, El Dorado y El Castillo.

REGIÓN AMAZONICA**ALERTA AMARILLA** NIVELES CON TENDENCIA AL ASCENSO EN RÍOS DEL PIEDEMONTA CAQUETEÑO

Tendencia al ascenso en los niveles de varios ríos del piedemonte Caqueteño. Se destacan las cuencas de los ríos Ortegua, El Caraño, el Hacha y la quebrada La Perdiz. Igual condición se presenta en la cuenca alta y media de los ríos Putumayo y Mocoa. Por tanto, se recomienda estar atentos ante la eventualidad de crecientes súbitas.

REGIÓN PACÍFICA**ALERTA ROJA** DELIZAMIENTOS DE TIERRA CON AMENAZA ALTA

DEPARTAMENTO	PRONOSTICO METEOROLOGICO
NARIÑO	Amenaza moderada por deslizamientos de tierra en áreas inestables en los municipios de Barbacoas y Ricaurte
VALLE DEL CAUCA	Amenaza moderada por deslizamientos de tierra en áreas inestables de los municipios de Dagua y Buenaventura

ALERTA AMARILLA NIVELES ALTOS DEL RIO ATRATO

En el departamento del Chocó, se registra un descenso en la parte media del río Atrato, a la altura de la ciudad de Quibdó; sin embargo, se mantiene este nivel de alarma, debido a que el tránsito de las ondas de crecida registradas en días anteriores en Quibdó, pueden ocasionar afectaciones en el sector comprendido entre Quibdó-Vigía del Fuerte-Río Sucio en los departamentos de Chocó y Antioquia.

MAR CARIBE**ALERTA NARANJA** TIEMPO LLUVIOSO

En varios sectores del Occidente de la zona marítima nacional, incluido el Archipiélago de San Andrés y Providencia se esperan condiciones lluviosas durante la jornada con probabilidad de descargas eléctricas y ráfagas de viento por causa de una zona de baja presión que ha venido fortaleciéndose en las últimas horas, se sugiere a pecadores y usuarios de embarcaciones menores consultar con las Capitanías de puerto.

ALERTA AMARILLA OLEAJE Y VIENTO

Para el día de hoy se espera incremento en la intensidad del viento y en la altura del oleaje en el Occidente del Caribe colombiano, aguas adentro, incluida el área de San Andrés y Providencia, la altura estimada de las olas entre 2.0 – 3.0 metros y la velocidad del viento prevista entre 20 – 30 nudos (36 – 54 km/h), se recomienda a usuarios de pequeñas embarcaciones consultar con las Capitanías de puerto antes de zarpar.

OCÉANO PACÍFICO**CONDICIONES NORMALES**

ALERTA ROJA. PARA TOMAR ACCIÓN Advierte a los sistemas de prevención y atención de desastres sobre la amenaza que puede ocasionar un fenómeno con efectos adversos sobre la población, el cual requiere la atención inmediata por parte de la población y de los cuerpos de atención y socorro. Se emite una alerta sólo cuando la identificación de un evento extraordinario indique la probabilidad de amenaza inminente y cuando la gravedad del fenómeno implique la movilización de personas y equipos, interrumpiendo el normal desarrollo de sus actividades cotidianas.

ALERTA NARANJA. PARA PREPARARSE Indica la presencia de un fenómeno. No implica amenaza inmediata y como tanto es catalogado como un mensaje para informarse y prepararse. El aviso implica vigilancia continua ya que las condiciones son propicias para el desarrollo de un fenómeno, sin que se requiera permanecer alerta.

ALERTA AMARILLA. PARA INFORMARSE Es un mensaje oficial por el cual se difunde información. Por lo regular se refiere a eventos observados, reportados o registrados y puede contener algunos elementos de pronóstico a manera de orientación. Por sus características pretéritas y futuras difiere del aviso y de la alerta, y por lo general no está encaminado a alertar sino a informar.

CONDICIONES NORMALES La información que se suministra se encuentra dentro de los rangos normales.

°C: grados Celsius

m: metros

mm: milímetros

KPH: kilómetros por hora

GOES: Geostationary Operational Environmental Satellites (Satélite Geoestacionario Operacional Ambiental).

GOES-13 es el designado GOES-Este, localizado en 75° W sobre el ecuador geográfico.

PNN: Parque Nacional Natural

SFF: Santuario de Fauna y Flora

Ricardo LOZANO PICÓN, Director General
María Teresa MARTÍNEZ GÓMEZ, Jefe Oficina de Pronósticos y Alertas
Fidel Alberto PARDO OJEDA, Coordinador de Alertas Ambientales

Profesionales en turno:

Freddy GARRIDO, Jairo SALAZAR, Juan Antonio ARAGÓN, Ruth CORREA, Eliana RINCÓN, Gloria

LEÓN, Norma OLIVEROS, Alejandro URIBE, Carlos ROA, Mauricio TORRES y Juan ALAMEDA.

Internet: <http://www.ideam.gov.co>

Correo electrónico servicio@ideam.gov.co * alertasideam@ideam.gov.co

Carrera 10 N° 20 - 30 ** Piso 9, Bogotá, D.C.

Teléfono: 3421586