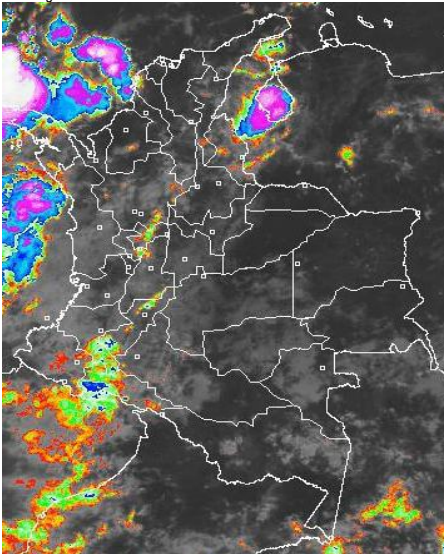


### CONDICIONES HIDROMETEOROLÓGICAS ACTUALES

Se estiman lluvias fuertes en sectores del Sur de la región Caribe, Eje Cafetero y Chocó, de menor intensidad en los Santanderes, Cundinamarca, Boyacá, montañas de Nariño, Cauca y Vichada; en el resto del territorio nacional predominarán cielos parcialmente nublados. Se mantiene la **ALERTA ROJA** para el río Lebrija, cuyos niveles están próximos a las cotas de desbordamiento. **ALERTA NARANJA** para los ríos que descienden de la Sierra Nevada de Santa Marta. **ALERTA AMARILLA** para los ríos Bogotá (cuencas alta y media), Magdalena (cuencas media y baja), Atrato (cuencas media y baja) y Cauca (lo mismo que su afluente el río Nechí) debido a que éstos continúan con la tendencia de ascenso moderado. Persisten los deslizamientos de tierra en áreas inestables de las regiones Andina, Orinoquia y Pacífica, debido al incremento de la humedad de los suelos, situación que genera una **ALERTA NARANJA**.

### IMAGEN SATELITAL

Imagen GOES - 13 \* 12 de octubre de 2011 \* Hora 9:15 a. m. HLC



### PRONÓSTICO CONDICIONES METEOROLÓGICAS ESPECIALES

#### ÁREA DEL VOLCÁN CERRO MACHÍN

Cielo mayormente cubierto con precipitaciones durante el día y disminuyendo en la noche.

INGEOMINAS lo reporta en **NIVEL AMARILLO (III): CAMBIOS EN EL COMPORTAMIENTO DE LA ACTIVIDAD VOLCANICA**

ELEVACIÓN (pies)	DIRECCIÓN	VELOCIDAD	
		NUDOS	KPH
10,000	VARIABLE		
18,000	NORTE	5	9
24,000	NORTE	5	9
30,000	NORESTE	5 - 10	9 - 18

#### ÁREA DEL VOLCÁN NEVADO DEL HUILA

Cielo mayormente nublado con precipitaciones entre ligeras y moderadas, en el transcurso del día y bajando su intensidad en horas de la noche.

**NIVEL AMARILLO (III): CAMBIOS EN EL COMPORTAMIENTO DE LA ACTIVIDAD VOLCANICA**

ELEVACIÓN (pies)	DIRECCIÓN	VELOCIDAD	
		NUDOS	KPH
10,000	NOROESTE	5	9
18,000	OESTE	10	18
24,000	NORESTE	10	18
30,000	NORTE	20	37

#### ÁREA DEL VOLCÁN GALERAS

Cielo parcialmente nublado con lluvias ligeras principalmente en horas de la tarde y la noche.

INGEOMINAS lo reporta en **NIVEL AMARILLO (III): CAMBIOS EN EL COMPORTAMIENTO DE LA ACTIVIDAD VOLCANICA**

ELEVACIÓN (pies)	DIRECCIÓN	VELOCIDAD	
		NUDOS	KPH
10,000	NOROESTE	5	9
18,000	NORESTE	5	9 - 18
24,000	NORESTE	10 - 15	18 - 28
30,000	NORESTE	25 - 30	37 - 56

### LO MÁS DESTACADO

- Incremento considerable de las precipitaciones, especialmente en las regiones Andina y Pacífica; se destacan las lluvias registradas en el Macizo Colombiano. El mayor registro se presentó en el municipio de **Condoto (chocó)**, con **108.0 mm**.
- ALERTA ROJA** para el río Lebrija, cuyos niveles se mantienen en el rango de altos, situación que podría causar inundaciones en los municipios de Sabana de Torres y Rionegro (Santander).
- ALERTA NARANJA** por amenaza moderada de deslizamientos de tierra en áreas inestables de la región Andina en los departamentos de Quindío, Antioquia y Meta, y en la región Pacífica en los departamentos de Chocó y Nariño.
- ALERTA NARANJA** para los ríos que descienden de la Sierra Nevada de Santa Marta, cuyos niveles mantienen la condición de ascenso moderado.
- ALERTA AMARILLA** para las siguientes corrientes:
  - Río Bogotá (cuencas alta y media)
  - Río Atrato y varios de sus afluentes, con niveles en ascenso desde Quibdó hasta Vigía del Fuerte (Chocó).
  - Río Cauca (cuenca alta y media) y varios de sus afluentes donde se destaca el río Nechí (Antioquia).
  - Río Magdalena (cuencas media y baja), especialmente en San Pablo (Bolívar)
  - Cuenca del río Catatumbo y varios de sus afluentes
- Se mantiene la condición de incremento moderado de los niveles de los embalses en Antioquia y Cundinamarca.

### ESTADO DE LOS EMBALSES

A continuación se relacionan los volúmenes útiles diarios de reservas de algunos embalses ( $\geq 85\%$ ), de acuerdo con información de XM (actualizado hasta las 7:00 a. m. de hoy):

EMBALSE	DEPARTAMENTO	%
PLAYAS	Antioquia	113.43
SAN LORENZO	Antioquia	102.72
RIOGRANDE2	Antioquia	101.23
LA ESMERALDA	Boyacá	95.22
MUÑA	Cundinamarca	95.09
EL PEÑOL	Antioquia	94.07
GUAVIO	Cundinamarca	92.10
MIRAFLORES	Antioquia	91.26
CALIMA 1	Valle del Cauca	90.17
PORCE II	Antioquia	89.29
PORCE III	Antioquia	88.33

\* Información suministrada directamente por los operadores

### PRECIPITACIONES

A continuación se relacionan los municipios donde en las últimas 24 horas se registraron precipitaciones iguales o superiores a **30 mm**:

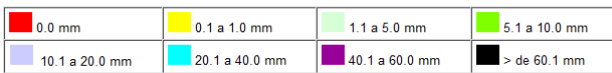
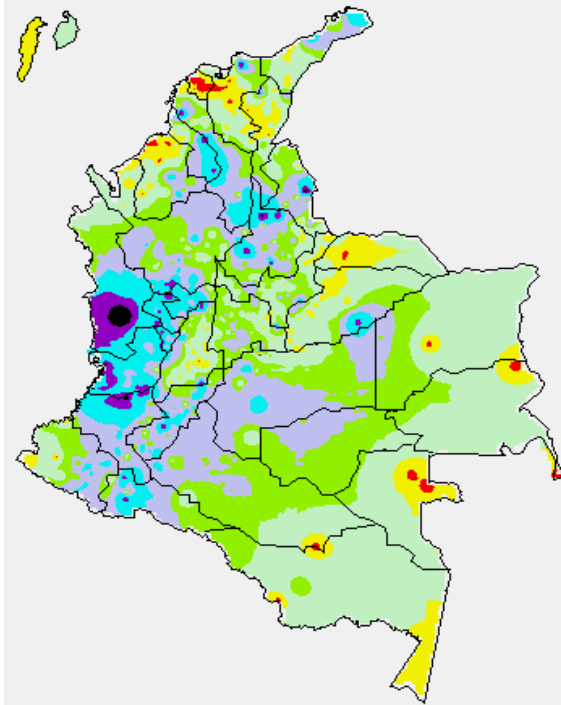
DEPARTAMENTO	MUNICIPIOS
ANTIOQUIA	Caramanta (73.0), Valparaiso (62.0), Andes (45.0), Jericó (45.0), Jardín (38.6) y Amalfi (34.0).
BOLIVAR	María La Baja (64.2), Simití (40.0) y Magangué (58.0)
CALDAS	Manzanares (49.5), Samaná (42.0) y Salamina (30.0)
CAUCA	Santander de Quilichao (71.0), Piendamó (46.0), Buenos Aires (42.0), Puerto Tejada (39.0) y Miranda (32.8)
CESAR	San Alberto (35.0)
CHOCÓ	<b>Condoto (108.0)</b> , Istmina (65.0), Medio San Juan (55.0) y San José del Palmar (37.8).
CÓRDOBA	Montelíbano (31.5)
CUNDINAMARCA	Tenjo (36.5)

CONTINUACIÓN PRECIPITACIONES

DEPARTAMENTO	MUNICIPIOS
HUILA	Paicol (80.0), Agrado (51.0), Hobo (43.0), Baraya (41.1), Campoalegre (33.4), Palermo (30.2), Acevedo (30.0) e Isnos (30.0).
META	Restrepo (51.0), Cubarral (40.0) y Vistahermosa (34.0)
NARIÑO	Arboleda (34.0) y Puerto Asís (49.5), El Tambo (33.0), Imués (32.6) y San Bernardo (31.5).
NORTE DE SANTANDER	Zulia (84.9) y Cúcuta (31.2)
PUTUMAYO	Mocoa (66.5)
RISARALDA	La Virginia (55.0), Belén de Umbría (53.0), Pereira (42.0) y Santa Rosa de Cabal (32.0).
SANTANDER	Sabana de Torres (80.0), El Playón (61.0), Puerto Parra (59.0) y Puerto Wilches (39.0).
SUCRE	Majagual (43.0)
TOLIMA	Mariquita (60.0), Alpujarra (58.0) e Ibaqué (48.3)
VALLE DEL CAUCA	Florida (68.0), Caicedonia (56.0), Candelaria (55.0), Buenaventura (49.0), Alcalá (48.9), Cartago (46.4), Tuluá (45.0), Dagua (40.0), Buga (38.0), Ansermanuevo (37.8), Buga (36.0), y La Unión (30.6).

MAPA DE PRECIPITACIÓN DIARIA

Desde las 7:00 a.m. del martes 11 de octubre hasta las 7:00 a.m. del miércoles 12 de octubre de 2011



PRONOSTICO METEOROLOGICO

REGION	PRONOSTICO METEOROLOGICO
SABANA DE BOGOTÁ	En horas de la mañana se espera cielo entre parcialmente nublado y nublado con precipitaciones de carácter ligero en amplios sectores de la Sabana. En horas de la tarde y noche se mantendrá la nubosidad con lluvias entre ligeras y moderadas. Temperatura máxima del aire estimada 18C. Para mañana durante el día se esperan cielo entre mayormente nublado y nublado con precipitaciones entre ligeras y moderadas las más intensas se esperan en horas de la tarde en sectores nororientales de la Sabana.
ANDINA	En la mañana cielo mayormente nublado con precipitaciones moderadas sobre el Norte de Santander, Eje Cafetero y Huila, menos intensas en Tolima, Valle, Cauca y Nariño. En horas de la tarde y noche incremento de la nubosidad con lluvias fuertes sobre Antioquia, los Santanderes, Eje Cafetero, Altiplano Cundiboyacense y zonas de montaña del Valle del Cauca, Cauca y Nariño. Para mañana se esperan condiciones lluviosas hacia el Eje Cafetero, Antioquia, Los Santanderes, Boyacá y zonas de montaña del Valle del Cauca, Cauca y Nariño; lluvias de menor intensidad en sectores de Cundinamarca y Huila.

CONTINUACIÓN PRONOSTICO METEOROLOGICO

REGION	PRONOSTICO METEOROLOGICO
ARCHIPIÉLAGO DE SAN ANDRÉS, PROVIDENCIA Y SANTA CATALINA	Se prevén cielo parcialmente nublado y precipitaciones de variada intensidad durante la jornada. Para mañana cielo parcialmente cubierto con lluvias ligeras hacia horas de la mañana y tarde.
MAR CARIBE	Se prevé cielo mayormente nublado con lluvias entre moderadas y fuertes sobre las zonas costeras especialmente en horas de la mañana y tendiendo a fortalecerse hacia horas de la tarde y la noche. Para el día de mañana se estima nubosidad variable con lluvias de variada intensidad sobre el occidente y centro del mar Caribe.
PACIFICA	En la mañana predominará cielo mayormente cubierto con lluvias de ligeras a moderadas sobre el litoral del Valle y Cauca. En horas de la tarde y noche se espera que se mantengan las lluvias en Chocó y Valle del Cauca. Para mañana se espera cielo entre parcial a mayormente nublado con precipitaciones en el Centro y Sur de la región sobre el litoral del Valle del Cauca, Cauca y Nariño, no se descarta la presencia de actividad eléctrica.
CARIBE	En horas de la mañana se espera condiciones de cielo entre parcialmente nublado y nublado con lluvias moderadas en sectores del sur de Bolívar y Cesar; precipitaciones de menor intensidad en Magdalena, Córdoba, La Guajira y Sucre. En horas de la tarde y noche se prevé que persistan las condiciones nubosas con precipitaciones moderadas en amplios sectores de la región, presentándose las más intensas hacia Córdoba, Cesar y las estribaciones de la Sierra Nevada de Santa Marta. Para el día de mañana se espera un comportamiento similar con lluvias de ligeras a moderadas sobre amplios sectores de la región, las lluvias de mayor intensidad se esperan sobre las estribaciones de la Sierra Nevada de Santa Marta, Bolívar y sur de Cesar en horas de la tarde y noche.
INSULAR PACÍFICO	En la mañana se espera cielo mayormente nublado y lluvias moderadas sobre las islas de Malpelo y Gorgona a lo largo de la jornada. Para mañana son esperadas algunas lluvias ligeras y lloviznas durante el transcurso del día.
OCEANO PACÍFICO	Se prevé en la mañana condiciones de cielo parcialmente nublado y lluvias sobre las zonas costeras. En la tarde se espera incremento de la nubosidad con precipitaciones entre ligeras y moderadas hacia el centro y sur de esta zona marítima. Para el día de mañana se espera lluvias especialmente en el norte, centro y occidente de la zona marítima especialmente en la mañana, en la noche incrementándose con algunas lluvias sobre el sur del área y cerca al litoral.
ORINOQUIA	En las primeras horas de la mañana se espera cielo entre parcialmente nublado a mayormente nublado con lluvias ligeras sobre el departamento del Vichada. En horas de la tarde y noche se espera se fortalezca la nubosidad con lluvias entre moderadas y fuertes sobre las zonas de Piedemonte de Casanare, Meta y Arauca. Para mañana en la mañana se esperan condiciones nubosas con presencia de algunas lluvias ligeras sobre el Piedemonte llanero, Oriente de Arauca, Casanare y algunos sectores de Meta.
AMAZÓNICA	Se estiman lluvias ligeras en horas de la mañana en sectores de Amazonas y Norte del Caquetá, en la tarde probabilidad de disminuir la nubosidad sin descartarse lluvias ligeras hacia el Piedemonte de Caquetá y Putumayo. Para mañana se prevé condiciones de cielo parcialmente cubierto en gran parte de la región. En horas de la tarde y noche se espera aumento de la nubosidad y precipitaciones en sectores de Vaupés, Guainía, Amazonas y Putumayo.

ALERTAS VIGENTES

Para mayor información sobre el pronóstico del estado del tiempo, Informes Técnicos Diarios y Comunicados Especiales, e informes de otras áreas temáticas, tales como Hidrología, Deslizamientos de Tierra e Incendios Forestales, se sugiere consultar los vínculos que se encuentran en la página principal del instituto [www.ideam.gov.co](http://www.ideam.gov.co)

REGIÓN CARIBE

ALERTA NARANJA RIOS DE LA SIERRA NEVADA DE SANTA MARTA

Dada la probabilidad de lluvias fuertes en las estribaciones de la Sierra Nevada de Santa Marta y por la condición de niveles altos, se mantienen un aviso por crecientes súbitas en los ríos Manzanares, Guachaca, Tucurina, Aracataca, Fundación, Sevilla y Algarrobo. Igual condición se sugiere tener para la cuenca media y baja del río Ranchería y en varios de sus afluentes, en

donde se recomienda especial atención a los pobladores ribereños de la zona rural y urbana de Manaure y Riohacha (La Guajira).

#### ALERTA AMARILLA DELIZAMIENTOS DE TIERRA CON AMENAZA BAJA

**Atlántico:** amenaza **baja** por deslizamientos de tierra en áreas inestables de los municipios de Piojo, Luruaco y Santa Catalina.

**Cesar:** amenaza **baja** por deslizamientos de tierra en áreas inestables de los municipios de Agustín Codazzi, La Paz, San Diego y Becerril.

### REGIÓN ANDINA

#### ALERTA NARANJA NIVELES ALTOS DEL RÍO LEBRIJA

Continúan las lluvias, por lo cual el río Lebrija presente incrementos súbitos de sus niveles. Por lo anterior, se recomienda a todos los pobladores a lo largo de la ribera del río Lebrija (principalmente en Sabana de Torres y Rionegro), para que estén atentos pues se presentarán incrementos significativos los cuales posiblemente ocasionen inundaciones. La anterior recomendación se hace extensiva para las veredas de Barranco Colorado, Aguas Negras y Magará (sectores comprendidos entre Sabana de Torres y Rionegro). Adicionalmente, se podría ver afectado el Distrito de Riego de Sabana de Torres.

#### ALERTA NARANJA DELIZAMIENTOS DE TIERRA CON AMENAZA MODERADA A ALTA

**Antioquia:** amenaza moderada a alta en los municipios de Fredonia, Bárbara, Caldas, Amagá, Venecia, Titiribí, San Francisco, San Luis, Sonsón, Cisneros, Concepción y Alejandría. Se mantiene amenaza **baja** a moderada por deslizamientos de tierra en áreas inestables de los municipios de Medellín y su área metropolitana, Ebéjico, Entreríos, Urrao, Vigía del Fuerte, Hispania, Betania, Bolívar, Jardín y Andes.

**Caldas:** **baja** a moderada por deslizamientos de tierra en áreas inestables de los municipios de Manizales, Villamaría, Risaralda, Chinchiná, Anserma, San José, Belalcázar y Manzanares.

**Quindío:** amenaza **moderada** por deslizamientos de tierra en áreas inestables de los municipios de Pijao, Córdoba y Quimbaya.

**Risaralda:** **baja** a moderada por deslizamientos de tierra en áreas inestables de los municipios de Pereira, Dosquebradas, Belén de Umbria, Mistrató, La Celia, Balboa, Risaralda, La Virginia.

**Santander:** amenaza moderada a alta en los municipios de Onzaga, Coromoro, Mogotes, Charalá, Ocamonte, Encino y Olba. Se estima amenaza **baja** por deslizamientos de tierra en áreas inestables de los municipios de Bucaramanga y su área metropolitana, Lebrija, Girón, Chimá, Guacamayo, Confinés, San Joaquín, Guapota, Palmas del Socorro, El Carmen, Rionegro, El Playón y Sabana de Torres.

**Valle del Cauca:** **baja** a moderada por deslizamientos de tierra en áreas inestables de los municipios de Florida, Jamundí, El Cairo, El Águila, Ansermanuevo, Cartago, Versalles, Ulloa y Alcalá.

#### ALERTA AMARILLA NIVELES CON TENDENCIA AL ASCENSO EN EL RÍO BOGOTÁ

De acuerdo con información de EMGESA S. A., se declara esta alerta para el río Bogotá, el cual está siendo monitoreado en las estaciones de El Espino, Puente La Virgen, Gibraltar, La Isla., y presentando incrementos moderados de los niveles, condición que se mantendrá en el transcurso del día. Adicionalmente, en el transcurso de la semana se ha observado un incremento moderado en los niveles del río Bogotá, en su cuenca alta, esto como resultado de las lluvias registradas en esta zona de la Sabana de Bogotá, por lo cual se pueden ocasionar anegamientos en algunos sectores en zonas ribereñas bajas del río Bogotá, destacándose sectores aledaños a la vía Chia-Cota y localidad de Suba (incluyendo la vía Suba-Cota).

#### ALERTA AMARILLA NIVELES CON TENDENCIA AL ASCENSO EN EL RÍO MAGDALENA (ZONA DE TRANSICIÓN CUENCAS MEDIA Y BAJA).

Debido a las fuertes lluvias presentadas en la cuenca media del río Magdalena, éste río como varios de sus afluentes (se destacan los ríos Sogamoso y Carare), han presentando incrementos importantes de los niveles, cuyo tránsito de onda de crecida son más notorios en el sector Puerto Wilches (Santander) - Sitionuevo (Bolívar). Aunque no se han superado las cotas de afectación, se destaca que en San Pablo (Bolívar), los niveles son muy altos. Se previene a los pobladores en zonas ribereñas bajas de los sectores antes mencionados, para que estén pendientes ante la posibilidad de inundaciones lentas, ya que se prevé que la condición de ascenso moderado continúe en el transcurso del día.

#### ALERTA AMARILLA NIVELES CON TENDENCIA AL ASCENSO EN EL RÍO MAGDALENA (CUENCA MEDIA)

Debido a la reactivación de las lluvias en la parte media de la cuenca del río Magdalena, se sugiere estar atento ante la probabilidad de crecientes súbitas especialmente en los ríos Saldaña, Nare y Miel.

#### ALERTA AMARILLA NIVELES CON TENDENCIA AL ASCENSO EN EL RÍO CAUCA (CUENCA MEDIA)

Debido a las fuertes lluvias que se han registrado en el departamento de Antioquia, se recomienda estar atentos ante la probabilidad de ocurrencia de crecientes súbitas del río Cauca y de varios de sus afluentes (se destacan los ríos San José, Tenche y El Bagre - afluentes del río Nechí-), lo mismo que en otros afluentes al río Cauca a la altura de Puerto Valdivia, Tarazá y Nechí. Adicionalmente, se registran incrementos importantes del nivel del río Cauca en La Virginia (Risaralda) y en el corregimiento de Bolombolo (municipio de Venecia, Antioquia).

#### ALERTA AMARILLA NIVELES CON TENDENCIA AL ASCENSO EN EL RÍO CAUCA (CUENCA ALTA) Y VARIOS DE SUS AFLUENTES.

Debido a las fuertes precipitaciones registradas en el departamento del Valle del Cauca, se hacen las siguientes recomendaciones:

- El río Palo a registran un incremento importante en su parte baja que se espera verse reflejada en el río Cauca a la altura de Candelaria (Valle del Cauca) por lo que se recomienda prestar atención ante nuevos incrementos del río Cauca en este sector, aunque los niveles se encuentran por debajo de la cota de afectación.
- Los ríos Morales, Guadalajara y Cali, así como los ríos Riopaila y Zarzal, asociados con el distrito de riego del RUT (Roldanillo - La Unión - Toro). Se destaca que en el municipio de La Victoria, los niveles presentan moderados ascensos. Se recomienda especial atención para pobladores en zonas ribereñas bajas de los municipios de Yotoco, Yumbo y Bugalagrande.
- Adicionalmente los ríos Meléndez y Pance permanecen en el rango de niveles medios a altos.
- Especial atención para los pobladores en zonas ribereñas bajas de los ríos Frayle, Palmira y Nima (en el municipio de Palmira) y el río Dagua (municipio de Buenaventura).

#### ALERTA AMARILLA INCREMENTOS DE NIVELES DE RÍOS AGUAS ABAJO DEL EMBALSE DE SAN LORENZO

De acuerdo con información de ISAGEN, se informó a los alcaldes de los municipios Puerto Nare, Caracolí, San Carlos, San Rafael y San Roque sobre el vertimiento del embalse San Lorenzo para que, siguiendo la cadena de llamadas estipulada en el Plan de Acción Durante Emergencia y Contingencia - PADEC -, se comuniquen con los organismos encargados de la atención de emergencias en estos municipios, de tal forma que la comunidad esté enterada del incremento en los niveles del río aguas abajo de la presa Guillermo Cano.

#### ALERTA AMARILLA INCREMENTOS IMPORTANTES DE RÍOS EN NORTE DE SANTANDER

A pesar que han disminuido considerablemente los niveles en amplios sectores de la cuenca del Catatumbo, se recomienda especial para pobladores en zonas ribereñas de las cuencas media y baja de los ríos Catatumbo, San Miguel, Zulia, Tarra, Cucutilla, Pamplonita y Algodonal, ante la eventualidad de crecidas súbitas. Igual recomendación para pobladores en zonas bajas del Tibú (Norte de Santander) y en Sardinata (Norte de Santander) especialmente para los corregimientos de La Pesa, Casetaba y Centenario, en los cuales se registran inundaciones. Igual nivel de alarma se presenta para la confluencia de los ríos Tibú, Sardinata y Presidente, en el sitio Tres Bocas (Norte de Santander).

#### ALERTA AMARILLA DELIZAMIENTOS DE TIERRA CON AMENAZA BAJA

**Huila:** amenaza **baja** por deslizamientos de tierra en áreas inestables de los municipios de Timaná, La Plata y San Agustín.

**Nariño:** amenaza **baja** por deslizamientos de tierra en áreas inestables del municipio de Santa Rosa. Se estima amenaza **moderada** por deslizamientos de tierra en áreas inestables de los municipios de Cumbal, La Unión, San Pedro, San Lorenzo y San Bernardo.

### REGION ORINOQUIA

#### ALERTA NARANJA DELIZAMIENTOS DE TIERRA

**Boyacá:** amenaza **baja** por deslizamientos de tierra en áreas inestables de los municipios de Campo hermoso, Santa María, Labranzagrande, Pajarito, Tibaná y Rondón.

**Meta:** moderada a alta por deslizamientos de tierra en áreas inestables en los municipios de Acacias, Cubarral, Guamal, El Dorado y El Castillo.

### REGIÓN AMAZONICA

#### CONDICIONES NORMALES

### REGIÓN PACÍFICA

#### ALERTA NARANJA DELIZAMIENTOS DE TIERRA

**Chocó:** amenaza alta por deslizamientos de tierra en áreas inestables en los municipios de Quibdó, El Carmen, Bahía Solano, Bojayá. Se estima amenaza moderada a alta en los municipios de Juradó, El Cantón de San Pablo, Nuquí, Paimadó Pie de Pató, Istmina y Ánimas.

**Nariño:** moderada a alta por deslizamientos de tierra en áreas inestables en los municipios de Barbacoas y Ricaurte.

**ALERTA AMARILLA NIVELES ALTOS DEL RIO ATRATO**

En el departamento del Choco, se registran crecientes súbitas en la parte media y baja del río Atrato, cuyos niveles en incremento moderado, se observan desde Quibdó hasta Vigía del Fuerte.

**MAR CARIBE**

**ALERTA AMARILLA TIEMPO LLUVIOSO**

En el Mar Caribe colombiano, especialmente en occidente del área y frente al litoral, incluido el Archipiélago de San Andrés y Providencia, se prevé cielo mayormente nublado con precipitaciones entre moderadas a fuertes a lo largo de la jornada; no se descarta actividad eléctrica. Por esta razón se recomienda a usuarios de embarcaciones menores consultar las capitanías de puerto ante inminente tempestad.

**OCÉANO PACÍFICO**

**ALERTA NARANJA VIENTO FUERTE Y OLEAJE ALTO**

Para la zona Marítima del Pacífico colombiano se esperan un incremento de los viento que oscilen entre 15 -20 nudos (8 -10 m/s) y oleaje entre 1.5 a 2.5 m, por lo cual, se recomienda a usuarios de embarcaciones menores consultar con las capitanías de puerto antes de zarpar.

**ALERTA AMARILLA PLEAMAR**

Hasta el 16 de octubre del presente año se espera una de las pleamares más representativas del mes en la Costa colombiana, asociada con la marea astronómica, se recomienda a habitantes costeros estar atentos a la evolución del fenómeno.

**ALERTA AMARILLA TIEMPO LLUVIOSO**

Se presentan condiciones lluviosas especialmente al Norte y Centro del área Marítima del Pacífico colombiano y frente al litoral, con posibilidad de tormentas eléctricas y rachas de viento, se recomienda a pescadores y usuarios de embarcaciones de poco calado consultar con las Capitanías de puerto antes de zarpar en zonas de inminente tempestad.

**ALERTA ROJA. PARA TOMAR ACCIÓN** Advierte a los sistemas de prevención y atención de desastres sobre la amenaza que puede ocasionar un fenómeno con efectos adversos sobre la población, el cual requiere la atención inmediata por parte de la población y de los cuerpos de atención y socorro. Se emite una alerta sólo cuando la identificación de un evento extraordinario indique la probabilidad de amenaza inminente y cuando la gravedad del fenómeno implique la movilización de personas y equipos, interrumpiendo el normal desarrollo de sus actividades cotidianas.

**ALERTA NARANJA. PARA PREPARARSE** Indica la presencia de un fenómeno. No implica amenaza inmediata y como tanto es catalogado como un mensaje para informarse y prepararse. El aviso implica vigilancia continua ya que las condiciones son propicias para el desarrollo de un fenómeno, sin que se requiera permanecer alerta.

**ALERTA AMARILLA. PARA INFORMARSE** Es un mensaje oficial por el cual se difunde información. Por lo regular se refiere a eventos observados, reportados o registrados y puede contener algunos elementos de pronóstico a manera de orientación. Por sus características pretéritas y futuras difiere del aviso y de la alerta, y por lo general no está encaminado a alertar sino a informar.

**CONDICIONES NORMALES** La información que se suministra se encuentra dentro de los rangos normales.

°C: grados Celsius

m: metros

mm: milímetros

KPH: kilómetros por hora

GOES: Geostationary Operational Environmental Satellites (Satélite Geoestacionario Operacional Ambiental).

GOES-13 es el designado GOES-Este, localizado en 75° W sobre el ecuador geográfico.

PNN: Parque Nacional Natural

SFF: Santuario de Fauna y Flora

Ricardo LOZANO PICÓN, Director General  
María Teresa MARTÍNEZ GÓMEZ, Jefe Oficina de Pronósticos y Alertas  
Fidel Alberto PARDO OJEDA, Coordinador de Alertas Ambientales  
\*\*\*\*\*  
Profesionales en turno:  
Fabio BERNAL, Jairo SALAZAR, Eliana RINCÓN, Carlos PINZÓN, Carlos ROA, Norma OLIVEROS,  
Eliécer DÍAZ y Carlos ROCHA.  
Internet: <http://www.ideam.gov.co>  
Correo electrónico [servicio@ideam.gov.co](mailto:servicio@ideam.gov.co) \* [alertasideam@ideam.gov.co](mailto:alertasideam@ideam.gov.co)  
Carrera 10 N° 20 - 30 \*\* Piso 9, Bogotá, D.C.  
Teléfono: 3421586