



INFORME TÉCNICO DIARIO N° 282



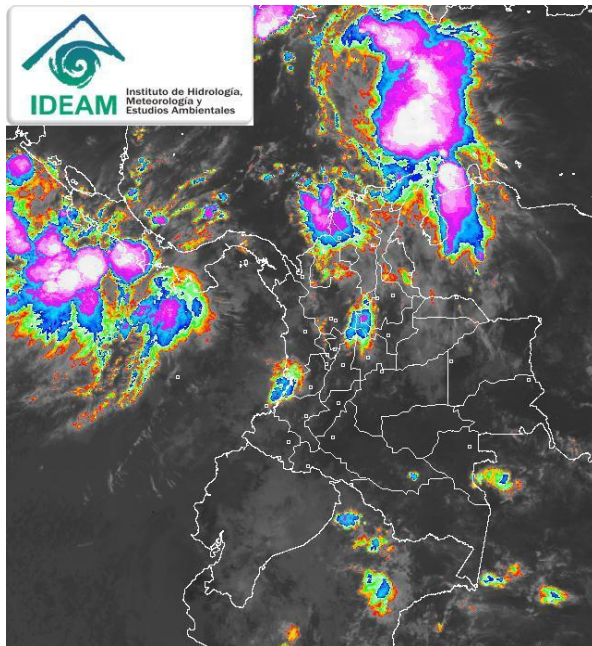
El IDEAM comunica al Sistema Nacional de Prevención y Atención de Desastres (SNPAD) y al Sistema Nacional Ambiental (SINA)
Bogotá D. C., Domingo 09 de octubre de 2011
Hora de actualización 11:30 a. m.

CONDICIONES HIDROMETEOROLÓGICAS ACTUALES

Continúan las condiciones lluviosas sobre gran parte del territorio nacional. Las precipitaciones de mayor intensidad con actividad eléctrica, se han concentrado sobre la región Caribe, en la zona litoral y estribaciones de la Sierra Nevada de Santa Marta. Precipitaciones y cielo cubierto sobre el centro y norte de la Región Pacífica y al norte de la Región Andina, en la zona del Medio Magdalena, sobre Antioquia y los Santanderes y lluvias menos intensas al sur de la región. Precipitaciones de variada intensidad a lo largo de las regiones Amazónica y Orinoquía. Alerta Naranja en el río San Juan (Choco).

IMAGEN SATELITAL

Imagen GOES - 13 * 09 de octubre de 2011 * Hora 09:03 a.m. HLC



LO MÁS DESTACADO

Los mayores volúmenes de precipitación se registraron en el municipio de **Bosconia (Cesar)**, con **160 mm**, **Agustín Codazzi (Cesar)** con **110 mm** y **Piojó (Atlántico)** con **100 mm**.

ALERTA NARANJA por amenaza moderada de deslizamientos de tierra en la Región Andina en los Departamentos de Quindío, Antioquia y Meta, en la Región del Pacífico en los Departamentos de Choco y Nariño.

ALERTA NARANJA En el día de ayer se registraron incrementos de nivel en el Río San Juan (Chocó) a la altura de Tadó, se recomienda estar atentos a los cambios súbitos de nivel.

ALERTA AMARILLA Para los ríos que descienden de la Sierra Nevada de Santa Marta.

ESTADO DE LOS EMBALSES

A continuación se relacionan los volúmenes útiles diarios de reservas de algunos embalses ($\geq 85\%$), de acuerdo con información de XM (actualizado hasta las 7:00 a. m. de hoy):

EMBALSE	DEPARTAMENTO	%
MIRAFLORES	Antioquia	91.48
EL PEÑOL	Antioquia	93.81
PLAYAS	Antioquia	107.92
RIOGRANDE2	Antioquia	96.62
SAN LORENZO	Antioquia	104.25
LA ESMERALDA	Boyacá	95.58
GUAVIO	Cundinamarca	92.94
CALIMA 1	Valle del Cauca	89.78

* Información suministrada directamente por los operadores

TEMPERATURAS MINIMAS

En el día de ayer no se registraron temperaturas del aire iguales o inferiores a **5°C**.

TEMPERATURAS MÁXIMAS

A continuación se relacionan los municipios donde se presentaron temperaturas iguales o Superiores a **35°C**:

DEPARTAMENTO	MUNICIPIOS
MAGDALENA	Zona Bananera (37.0)
GUAJIRA	Manaure (35.3), Uribia (35.4)
TOLIMA	Ataco (35.8).

PRECIPITACIONES

A continuación se relacionan los municipios donde en las últimas 24 horas se registraron precipitaciones iguales o superiores a **30 mm**:

DEPARTAMENTO	MUNICIPIOS
ANTIOQUIA	Yondó (48.4), Valdivia (47).
BOLIVAR	Cartagena (78.1), Mompós (32.5), María La Baja (32.0), Turbaco (38.2), Magangué (53.0), Córdoba (60.0), Arjona (83.0).
CAUCA	El Tambo (50.0), Puracé (36.0), Totoró (35.0), Mercaderes (54.4).
CESAR	Bosconia (160.0), Agustín Codazzi (110.0), Curumani (40.1), El Paso (99.0).
CHOCO	Bahía Solano (31.0), Condoto (32.0), Istmina (55.0), Medio San Juan (38.0).
CUNDINAMARCA	Nariño (83.5).
CAQUETA	Solano (40.0).
ATLANTICO	Usiacurí (31.0), Suán (40.0), Barranquilla (62.4), Manatí (44.5), Piojó (100.5).
HUILA	Nátaga (32.0), Neiva (44.1).
LA GUAJIRA	Villa Nueva (97.0).

PRONÓSTICO CONDICIONES METEOROLÓGICAS ESPECIALES

ÁREA DEL VOLCÁN CERRO MACHÍN

Cielo entre parcial a mayormente nublado con precipitaciones moderadas a lo largo del día. INGEOMINAS lo reporta en **NIVEL AMARILLO (III): CAMBIOS EN EL COMPORTAMIENTO DE LA ACTIVIDAD VOLCANICA**. 4.80 -75.62

ELEVACIÓN (pies)	DIRECCIÓN	VELOCIDAD	
		NUDOS	KPH
10,000	S	0-5	0-9
18,000	SUROESTE	5-10	9-18
24,000	NOROESTE	5-10	9-18
30,000	NORTE	5-10	9-18

ÁREA DEL VOLCÁN NEVADO DEL HUILA

Cielo parcialmente nublado lluvias durante la jornada.

NIVEL AMARILLO (III): CAMBIOS EN EL COMPORTAMIENTO DE LA ACTIVIDAD VOLCANICA. 2.92 -76.05

ELEVACIÓN (pies)	DIRECCIÓN	VELOCIDAD	
		NUDOS	KPH
10,000	ESTE	0-5	0-9
18,000	SUROESTE	5-10	9-18
24,000	NOROESTE	5-10	9-18
30,000	NORTE	15-20	28-37

ÁREA DEL VOLCÁN GALERAS

Cielo parcialmente nublado con precipitaciones principalmente en horas de la tarde y la noche. INGEOMINAS lo reporta en **NIVEL AMARILLO (III): CAMBIOS EN EL COMPORTAMIENTO DE LA ACTIVIDAD VOLCANICA**. 1.55 -77.37

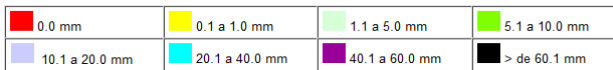
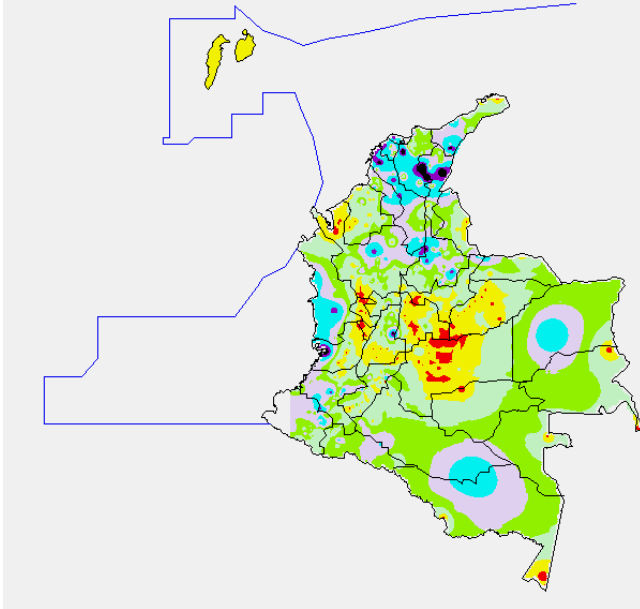
ELEVACIÓN (pies)	DIRECCIÓN	VELOCIDAD	
		NUDOS	KPH
10,000	ESTE	0-5	0-9
18,000	NORESTE	5-10	9-18
24,000	NORESTE	0-5	0-9
30,000	NORESTE	20-25	28-46

PRECIPITACIONES (CONTINUACIÓN)

DEPARTAMENTO	MUNICIPIOS
NARIÑO	San Bernardo (35.8), Buesaco (30.7), La Unión (41.6).
MAGDALENA	Santa Marta (37.2), Pivijay (96.0), Fundación (30.4).
SANTANDER	Mogotes (65.0), Sabana de Torres (39.5), Puerto Wilches (74.2), Suaita (32.0), Coromoro (34.5), Barrancabermeja (52.7), Cerrito (47.4).
SUCRE	San Benito (31.8).
VALLE DEL CAUCA	Buenaventura (78.0).
VICHADA	Cumaribo (35.0).

MAPA DE PRECIPITACIÓN DIARIA

Desde las 7:00 a.m. del Sábado 08 de octubre hasta las 7:00 a.m. del Domingo 09 de octubre de 2011



PRONOSTICO METEOROLOGICO

REGION	PRONOSTICO METEOROLOGICO
SABANA DE BOGOTÁ	<p>En la mañana cielo entre parcial y mayormente nublado con intervalos de soleados. Al finalizar la tarde y noche precipitaciones ligeras al norte de la Sabana. Temperatura máxima esperada de 19°C.</p> <p>El lunes en la mañana se espera cielo mayormente nublado, con precipitaciones entre ligeras a moderadas, en horas de la tarde y noche.</p>
ANDINA	<p>Cielo parcialmente cubierto, con lluvias en Antioquia, Boyacá y Santander. En la tarde y noche fortalecimiento de la nubosidad, con precipitaciones de mayor intensidad en sectores de los Santanderes, Antioquia y Eje Cafetero; lluvias entre ligeras y moderadas en Cundinamarca, Boyacá y zonas de montaña de Valle del Cauca, Cauca y Nariño.</p> <p>Para mañana se esperan condiciones lluviosas en sectores Antioquia, Eje Cafetero, los Santanderes, Altiplano Cundiboyacense y sectores montañosos de Huila, Cauca, Tolima, Valle del cauca, Cauca y Nariño, las más intensas se prevén en horas de la tarde y noche, probabilidad de actividad eléctrica.</p>
ARCHIPIÉLAGO DE SAN ANDRÉS, PROVIDENCIA Y SANTA CATALINA	<p>Se prevé cielo entre parcialmente cubierto con lluvias esporádicas, las más fuertes se presentaran en horas de la tarde.</p> <p>Para mañana se esperan condiciones de cielo entre parcialmente nublado, precipitaciones ligeras y esporádicas durante el día, en la noche tiende a despejarse.</p>
MAR CARIBE	<p>Cielo parcialmente cubierto en la mañana, en horas de la tarde y noche incremento de la nubosidad y precipitaciones, las más intensas en cercanías del litoral.</p> <p>Para mañana condiciones similares, con incremento de la nubosidad principalmente hacia el Oriente de la región.</p>

PRONÓSTICO METEOROLÓGICO (CONTINUACIÓN)

REGION	PRONOSTICO METEOROLOGICO
PACIFICA	<p>En la mañana cielo entre parcial y mayormente nublado, con lluvias en Cauca y sur del Choco. En la tarde y noche precipitación entre moderadas a fuertes con probabilidad de actividad eléctrica en Choco, Valle del Cauca, y lluvias de menor intensidad en Cauca y Nariño.</p> <p>Para mañana se prevé cielo entre parcial a mayormente nublado, precipitaciones entre ligeras a moderadas, más fuertes se esperan en el Centro de la región, no se descarta actividad eléctrica.</p>
CARIBE	<p>En la mañana cielo entre parcial y mayormente cubierto con lluvias moderadas en sectores del norte de Bolívar, norte de Sucre, Sur de la Guajira y el litoral central. En la tarde y noche fortalecimiento de la nubosidad con precipitaciones entre moderadas y fuertes con probabilidad de tormentas eléctricas en sectores de Bolívar, Atlántico, La Guajira, Cesar, Magdalena y la región de Urabá. Lluvias de menor intensidad en sectores de Sucre y Córdoba.</p> <p>Para mañana se prevé condiciones de cielo entre parcial a mayormente nublado, con las precipitaciones más intensas se esperan en la región de Urabá, Bolívar, Atlántico, estribaciones de la Sierra Nevada de Santa Marta y Norte de Cesar, lluvias entre ligeras y moderadas en sectores de Córdoba y Sucre. Principalmente en horas de la tarde y noche.</p>
INSULAR PACIFICO	<p>En la mañana se espera cielo entre parcial y mayormente nublado. Lluvias en la noche, más intensas en la Isla de Gorgona.</p> <p>Para mañana, cielo mayormente nublado y lluvias de variada intensidad a lo largo de la jornada, las precipitaciones más intensas se esperan en la Isla de Malpelo.</p>
OCEANO PACIFICO	<p>Cielo parcialmente cubierto a lo largo de la jornada, acompañado de precipitaciones, las más intensas hacia el Norte y Centro de la zona.</p> <p>Para mañana condiciones similares, con incremento de la nubosidad principalmente hacia el Centro de la región.</p>
ORINOQUIA	<p>En la mañana cielo parcialmente nublado con precipitaciones entre ligeras y moderadas en Vichada, Casanare y Arauca, intensificándose hacia la tarde y noche, principalmente sobre la zona de piedemonte.</p> <p>Para mañana se prevé cielo parcialmente nublado, las lluvias más intensas se presentaran en horas de la tarde y noche, en sectores del Piedemonte llanero.</p>
AMAZONIA	<p>En horas de la mañana se prevé condiciones de cielo parcialmente cubierto. En horas de la tarde y noche se espera aumento de la nubosidad, con precipitaciones en sectores de Vaupés, Guainía, Amazonas y sur del Caquetá.</p> <p>Para mañana se esperan condiciones de cielo parcialmente cubierto, con precipitaciones especialmente en sectores de Vaupés, Guainía, Amazonas, y Piedemonte Amazónico.</p>

ALERTAS VIGENTES

Para mayor información sobre el pronóstico del estado del tiempo, Informes Técnicos Diarios y Comunicados Especiales, e informes de otras áreas temáticas, tales como Hidrología, Deslizamientos de Tierra e Incendios Forestales, se sugiere consultar los vínculos que se encuentran en la página principal del instituto www.ideam.gov.co

REGIÓN CARIBE

ALERTA NARANJA PROBABILIDAD DE OCURRENCIA DE INCENDIOS

Amenaza alta de ocurrencia de incendios de la cobertura vegetal en zonas de bosques, cultivos, sabanas y pastos, localizados en los municipios de Riohacha y San Juan Del Cesar (La Guajira).

ALERTA AMARILLA RIOS DE LA SIERRA NEVADA DE SANTA MARTA.

Con las Lluvias de los días anteriores, y según las condiciones meteorológicas actuales, no se descartan incrementos súbitos de nivel en los ríos que descienden de la Sierra Nevada de Santa Marta, especialmente en el flanco Sur. Algunos de los ríos en los que se podrían reportar crecientes súbitos son Ranchería, Guatapurí, Cesar, Ariguani, Fundación Aracataca y Sevilla.

REGIÓN ANDINA

ALERTA NARANJA DELIZAMIENTOS DE TIERRA CON AMENAZA MODERADA A ALTA

Quindío: Se estima amenaza **moderada** por deslizamientos de tierra en áreas inestables de los municipios de Pijao, Buenavista, Córdoba y Salento.

Antioquia: Se estima amenaza **moderada** por deslizamientos de tierra en áreas inestables de los municipios de Urao, Bolívar, Betania, Hispania y Salgar.

REGION ORINOQUIA

ALERTA NARANJA DELIZAMIENTOS DE TIERRA

Meta: Se pronostica amenaza **moderada a alta** por deslizamientos de tierra en áreas inestables en los municipios de Acacias, El Calvario, Cubarral, El Dorado, El Castillo, Restrepo, San Juanito y Villavicencio.

REGIÓN AMAZONICA

Condiciones normales

REGIÓN PACÍFICA

ALERTA NARANJA RIO SAN JUAN

En el departamento del Choco, se registran crecientes súbitas en la parte alta del río San Juan, a la altura del municipio de Tadó por lo que se recomienda a la poblaciones ribereñas estar atentas a los cambios súbitos de nivel en la parte media y baja de la cuenca.

ALERTA NARANJA DELIZAMIENTOS DE TIERRA

Chocó: Se pronostica amenaza **alta** por deslizamientos de tierra en áreas inestables en los municipios de Bojaya, Bahía Solano, Jurado, El Carmen, Alto Baudo, Vigía del Fuerte, Pie de Pato, Nuqui, Bajo Baudo, Paimado, Istmina y Ánimas

Nariño: Se pronostica amenaza **moderada a alta** por deslizamientos de tierra en áreas inestables en los municipios de Barbacons y Ricaurte.

MAR CARIBE

ALERTA AMARILLA VIENTO FUERTE Y OLEAJE ALTO

Para el mar Caribe Central se esperan condiciones de viento y oleaje por encima de lo normal, por lo cual, se recomienda consultar con las capitanías de puerto para las embarcaciones menores.

OCÉANO PACÍFICO

ALERTA AMARILLA VIENTO FUERTE Y OLEAJE ALTO

Para todo el Océano Pacífico Colombiano se esperan condiciones de viento y oleaje por encima de lo normal, especialmente en el litoral del norte y centro, por lo cual, se recomienda consultar con las capitanías de puerto para las embarcaciones menores.

ALERTA ROJA. PARA TOMAR ACCIÓN Advierte a los sistemas de prevención y atención de desastres sobre la amenaza que puede ocasionar un fenómeno con efectos adversos sobre la población, el cual requiere la atención inmediata por parte de la población y de los cuerpos de atención y socorro. Se emite una alerta sólo cuando la identificación de un evento extraordinario indique la probabilidad de amenaza inminente y cuando la gravedad del fenómeno implique la movilización de personas y equipos, interrumpiendo el normal desarrollo de sus actividades cotidianas.

ALERTA NARANJA. PARA PREPARARSE Indica la presencia de un fenómeno. No implica amenaza inmediata y como tanto es catalogado como un mensaje para informarse y prepararse. El aviso implica vigilancia continua ya que las condiciones son propicias para el desarrollo de un fenómeno, sin que se requiera permanecer alerta.

ALERTA AMARILLA. PARA INFORMARSE Es un mensaje oficial por el cual se difunde información. Por lo regular se refiere a eventos observados, reportados o registrados y puede contener algunos elementos de pronóstico a manera de orientación. Por sus características pretéritas y futuras difiere del aviso y de la alerta, y por lo general no está encaminado a alertar sino a informar.

CONDICIONES NORMALES La información que se suministra se encuentra dentro de los rangos normales.

°C: grados Celsius

m: metros

mm: milímetros

KPH: kilómetros por hora

GOES: Geostationary Operational Environmental Satellites (Satélite Geoestacionario Operacional Ambiental).

GOES-13 es el designado GOES-Este, localizado en 75° W sobre el ecuador geográfico.

PNN: Parque Nacional Natural

SFF: Santuario de Fauna y Flora

Ricardo LOZANO PICÓN, Director General
María Teresa MARTÍNEZ GÓMEZ, Jefe Oficina de Pronósticos y Alertas
Norma Constanza OLIVEROS M., Coordinador de Alertas Ambientales (e)

Profesionales en turno:

Martha Cecilia CADENA, Martha Patricia LEON, Oscar MARTÍNEZ, Patricia MESA, Norbey SANCHEZ.

Internet: <http://www.ideam.gov.co>

Correo electrónico servicio@ideam.gov.co * alertasideam@ideam.gov.co

Carrera 10 N° 20 - 30 ** Piso 9, Bogotá, D.C.

Teléfono: 3421586