

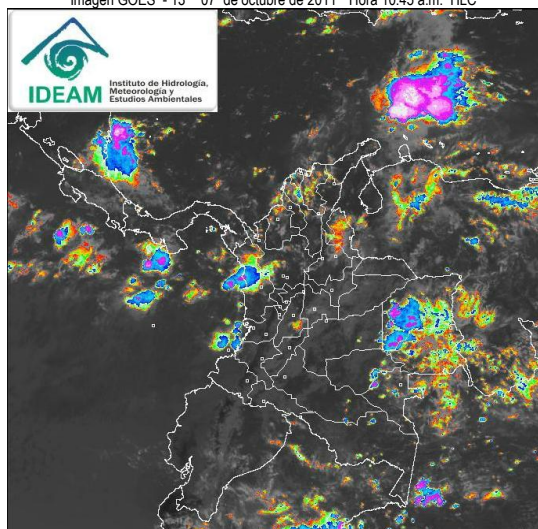
### CONDICIONES HIDROMETEOROLÓGICAS ACTUALES

Para el fin de semana se prevé siga incrementándose las lluvias en gran parte del país; las precipitaciones más fuertes se esperan en las tardes y noches, especialmente en la región Caribe, centro y norte de la región Andina, norte y centro de la región Pacífica y en los Piedemonte Llanero y Amazónico.

**ALERTA NARANJA** en el río Atrato aguas abajo de Quibdó por niveles altos.

### IMAGEN SATELITAL

Imagen GOES - 13 \* 07 de octubre de 2011 \* Hora 10:45 a.m. HLC



### LO MÁS DESTACADO

- Los mayores volúmenes de precipitación se registraron en el municipio de **Yopal (Casanare)**, con 133 mm, **Cumaribo (Vichada)** con 74 mm.
- ALERTA NARANJA** por amenaza moderada de deslizamientos de tierra en el Piedemonte Llanero en los departamentos de Boyacá, Casanare, Cundinamarca, Meta y en sectores de los departamentos de Chocó y Nariño.
- ALERTA NARANJA** para el río San Jorge, el río Atrato y para los ríos que descienden de la Sierra Nevada de Santa Marta como el Manzanares, Gaira, Sevilla Fundación, Aracataca y Ranchería..

### ESTADO DE LOS EMBALSES

A continuación se relacionan los volúmenes útiles diarios de reservas de algunos embalses ( $\geq 85\%$ ), de acuerdo con información de XM (actualizado hasta las 7:00 a. m. de hoy):

EMBALSE	DEPARTAMENTO	%
MIRAFLORES	Antioquia	91.62
EL PEÑOL	Antioquia	93.81
PLAYAS	Antioquia	105.81
RIOGRANDE2	Antioquia	94.99
SAN LORENZO	Antioquia	103.17
LA ESMERALDA	Boyacá	95.40
GUAVIO	Cundinamarca	93.64
CALIMA 1	Valle del Cauca	89.35

Información suministrada directamente por los operadores

### TEMPERATURAS MÍNIMAS

A continuación se relacionan los municipios donde se presentaron temperaturas iguales o inferiores a 5°C:

DEPARTAMENTO	MUNICIPIOS
NARIÑO	Ipiales (5.0)
BOYACÁ	Duitama (5.0)
CUNDINAMARCA	Chocotá (4.4) y Suba (4.2).

### TEMPERATURAS MÁXIMAS

En el día de ayer no se registraron temperaturas del aire iguales o superiores a 35°C:

### PRECIPITACIONES

A continuación se relacionan los municipios donde en las últimas 24 horas se registraron precipitaciones iguales o superiores a 30 mm:

DEPARTAMENTO	MUNICIPIOS
ANTIOQUIA	Medellín (43) Anzá (31), Girardota (45), Bello (55,4) Barbosa(44), Concepción (58), San Roque (63), Andes (39,5), Alejandría (43,6), Frontino (65), Giraldo (30), Gómez Plata (41), Fredonia (47), Valdivia (45), Santa Rosa de Osos (35), Santo Domingo (57).
BOYACA	San Luis de Gaceno (54.4)
BOLIVAR	Santa Catalina (49.4).
CASANARE	Yopal (133), Tauramena (68.8)
CALDAS	Manizales (31.5),

### PRONÓSTICO CONDICIONES METEOROLÓGICAS ESPECIALES

#### ÁREA DEL VOLCÁN CERRO MACHÍN

Cielo entre parcial a mayormente nublado con precipitaciones moderadas en horas de la tarde y la noche

INGEOMINAS lo reporta en **NIVEL AMARILLO (III): CAMBIOS EN EL COMPORTAMIENTO DE LA ACTIVIDAD VOLCANICA**

ELEVACIÓN (pies)	DIRECCIÓN	VELOCIDAD	
		NUDOS	KPH
10,000	VAR	5	9
18,000	OESTE	5	9
24,000	OESTE	10-15	18-28
30,000	SUROESTE	10-15	18-28

#### ÁREA DEL VOLCÁN NEVADO DEL HUILA

Cielo parcialmente nublado con precipitaciones entre ligeras y moderadas en horas de la tarde y la noche.

**NIVEL AMARILLO (III): CAMBIOS EN EL COMPORTAMIENTO DE LA ACTIVIDAD VOLCANICA.**

ELEVACIÓN (pies)	DIRECCIÓN	VELOCIDAD	
		NUDOS	KPH
10,000	VAR	5	9
18,000	VAR	5-10	9-18
24,000	OESTE	10	18
30,000	SUROESTE	10-15	18-28

#### ÁREA DEL VOLCÁN GALERAS

Cielo parcialmente nublado con precipitaciones moderadas principalmente en horas de la tarde y la noche

INGEOMINAS lo reporta en **NIVEL AMARILLO (III): CAMBIOS EN EL COMPORTAMIENTO DE LA ACTIVIDAD VOLCANICA.**

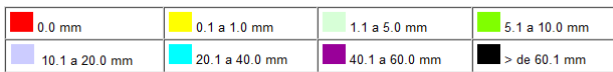
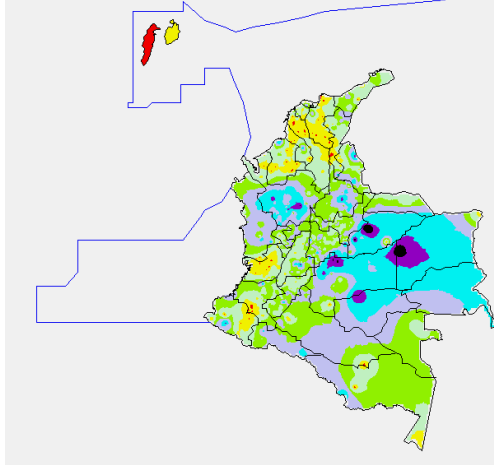
ELEVACIÓN (pies)	DIRECCIÓN	VELOCIDAD	
		NUDOS	KPH
10,000	ESTE	5	9
18,000	OESTE	10-15	18-28
24,000	OESTE	10-15	18-28
30,000	SUROESTE	15	28

PRECIPITACIONES (CONTINUACIÓN)

DEPARTAMENTO	MUNICIPIOS
CHOCO	Condoto (40mm).
CUNDINAMARCA	Guayabeta (32), Sibaté (44.6), Supatá (30.1), Bojacá (35.6), Chaguani (35.5)
CORDOBA	Lorica (43.2)
GUAVIARE	San José del Guaviare (59),
HUILA	Agrado (33.1)
META	Villavicencio (99), Puerto López (33), Acacias (48), Guamal (50), Cubarral (43), Cumaral (31), Lejanías (58), San Juan de Arama (30), San Luis de Cubarral (41), El Dorado (32).
SANTANDER	Mogotes (37), Cucutilla (45), Coromoro (32.2), Zapatoca (55) y San Gil (37.7).
NORTE DE SANTANDER	Tibú (44.6),
TOLIMA	Melgar (44.4) y Saldaña (50mm).
VICHADA	Cumaribo (74)

MAPA DE PRECIPITACIÓN DIARIA

Desde las 7:00 a.m. del jueves 06 de octubre hasta las 7:00 a.m. del viernes 07 de octubre de 2011



PRONOSTICO METEOROLOGICO

REGION	PRONOSTICO METEOROLOGICO
SABANA DE BOGOTÁ	<p>En la mañana cielo entre parcial y mayormente nublado con intervalos de soleados. En horas de la tarde y noche precipitaciones entre ligeras a moderadas, no se descarta actividad eléctrica. Temperatura máxima del aire esperada entre 19°C.</p> <p>El sábado en la mañana se espera cielo mayormente nublado, con precipitaciones entre ligeras a moderado, no se descarta actividad eléctrica, especialmente en horas de la tarde y noche.</p>
ANDINA	<p>Cielo entre parcial y mayormente cubierto, con lluvias principalmente a primeras horas de la mañana en Antioquia, Eje Cafetero, los Santanderes y sectores del Tolima. En la tarde y noche fortalecimiento de la nubosidad, con precipitaciones entre moderadas a fuertes en sectores de los Santanderes, Antioquia y Eje Cafetero; lluvias entre ligeras a moderadas en Cundinamarca, Boyacá y zonas de montaña de Tolima, Huila, Valle del Cauca, Cauca y Nariño. No se descarta actividad eléctrica.</p> <p>Para mañana se esperan condiciones lluviosas en sectores Antioquia, Eje Cafetero, los Santanderes, Altiplano Cundiboyacense y sectores del montañosos de Huila, Cauca, Tolima, Valle del cauca, Cauca y Nariño, las más intensas se prevén en horas de la tarde y noche, probabilidad de actividad eléctrica.</p>
ARCHIPIÉLAGO DE SAN ANDRÉS, PROVIDENCIA Y SANTA CATALINA	<p>Se prevé cielo entre parcialmente cubierto con lluvias esporádicas, las más fuertes se presentaran en horas de la tarde.</p> <p>Para el día sábado se esperan condiciones de cielo entre parcialmente nublado, precipitaciones ligeras y esporádicas durante el día, en horas de la noche la tendencia es a despejarse.</p>
MAR CARIBE	<p>Cielo parcialmente cubierto en la mañana, en horas de la tarde y noche incremento de la nubosidad y precipitaciones, las más intensas en cercanías del litoral.</p> <p>Para mañana condiciones similares, con incremento de la nubosidad principalmente hacia el Oriente de la región.</p>

PRONOSTICO METEOROLOGICO (CONTINUACIÓN)

REGION	PRONOSTICO METEOROLOGICO
PACIFICA	<p>En la mañana cielo entre parcial y mayormente nublado, con lluvias especialmente en las costas del norte y centro la región. En horas de la tarde y noche precipitación entre moderadas a fuertes con probabilidad de actividad eléctrica en Choco, Valle del Cauca, y lluvias de menor intensidad en Cauca y Nariño.</p> <p>El sábado durante el día se prevé cielo entre parcial a mayormente nublado, precipitaciones entre ligeras a moderadas, más fuertes se esperan en el Centro de la región, no se descarta actividad eléctrica.</p>
CARIBE	<p>En la mañana cielo entre parcial y mayormente cubierto con lluvias ligeras en sectores del Sur de Bolívar, Sur de Cesar y el litoral del Occidente y centro de la región. En la tarde y noche fortalecimiento de la nubosidad con precipitaciones entre moderado y fuerte con probabilidad de tormentas eléctricas en sectores de Bolívar, Atlántico, La Guajira, Cesar, Magdalena y la región de Urabá. Lluvias de menor intensidad en sectores de Sucre y Córdoba.</p> <p>Para mañana se prevé condiciones de cielo entre parcial a mayormente nublado, con las precipitaciones más intensas se esperan en la región de Urabá, Bolívar, Atlántico, estribaciones de la Sierra Nevada de Santa Marta y Norte de Cesar, lluvias entre ligeras y moderadas en sectores de Córdoba y Sucre. Principalmente en horas de la tarde y noche.</p>
INSULAR PACIFICO	<p>En la mañana se espera cielo entre parcial y mayormente nublado, podrían presentarse algunas lluvias entre ligeras y moderadas, las más fuertes se prevén tarde y noche, más intensas se esperan en la Isla de Gorgona.</p> <p>Para mañana, cielo mayormente nublado y lluvias de variada intensidad a lo largo de la jornada, las precipitaciones más intensas se esperan en la Isla de Malpelo.</p>
OCEANO PACIFICO	<p>Cielo parcialmente cubierto a lo largo de la jornada, acompañado de precipitaciones, las más intensas hacia el Norte y Centro de la zona.</p> <p>Para mañana condiciones similares, con incremento de la nubosidad principalmente hacia el Centro de la región.</p>
ORINOQUIA	<p>En la mañana cielo parcialmente nublado, precipitaciones ligeras y esporádicas en sur oriente de Vichada. En horas de la tarde y noche precipitaciones en sectores de Arauca, Casanare, Meta y Vichada, las más intensas se presentara en el Piedemonte Llanero.</p> <p>El sábado se prevé cielo parcialmente nublado, las lluvias más intensas se presentaran en horas de la tarde y noche, en sectores del Piedemonte llanero.</p>
AMAZONIA	<p>En horas de la mañana se prevé condiciones de cielo parcialmente cubierto, con lluvias ligeras en sectores Guainía. En horas de la tarde y noche se espera aumento de la nubosidad, con precipitaciones en sectores de Vaupés, Guainía, Amazonas, Oriente de Caquetá Guaviare y el Piedemonte Amazónico.</p> <p>Para mañana se esperan condiciones de cielo parcialmente cubierto, con precipitaciones especialmente en sectores de Vaupés, Guainía, Amazonas, y Piedemonte Amazónico</p>

ALERTAS VIGENTES

Para mayor información sobre el pronóstico del estado del tiempo, Informes Técnicos Diarios y Comunicados Especiales, e informes de otras áreas temáticas, tales como Hidrología, Deslizamientos de Tierra e Incendios Forestales, se sugiere consultar los vínculos que se encuentran en la página principal del instituto [www.ideam.gov.co](http://www.ideam.gov.co)

REGIÓN CARIBE

ALERTA NARANJA CRECIENTES SÚBITAS RIOS DE LA SIERRA NEVADA DE SANTA MARTA

Se eleva el nivel de alerta para los ríos y quebradas de la Sierra nevada de Santa Marta, especialmente en los ríos Manzanares, Gaira, Sevilla, Fundación, Aracataca y Ranchería., los cuales pueden presentar crecientes súbitas debido a las lluvias previstas para los próximos días.

ALERTA NARANJA MODERADO INCREMENTO DE LOS NIVELES DEL RÍO SAN JORGE

En las últimas horas se ha registrado un ascenso de los niveles en la cuenca alta del río San Jorge. Se prevén para las próximas horas del día de hoy, nuevos incrementos en el nivel del río San Jorge y de su principal afluente el río San Pedro (departamento de Córdoba), debido a las fuertes lluvias previstas para el área. Se sugiere a pobladores de sectores bajos, en el sector

Montelíbano - La Apartada - Ayapel, en el departamento de Córdoba, para que estén atentos ante la eventualidad de crecidas súbitas.

**ALERTA NARANJA** PROBABILIDAD DE OCURRENCIA DE INCENDIOS

Amenaza alta de ocurrencia de incendios de la cobertura vegetal en zonas de bosques, cultivos, sabanas y pastos, localizados en los municipios de Riohacha y San Juan Del Cesar (La Guajira).

**REGIÓN ANDINA**

**ALERTA NARANJA** DELIZAMIENTOS DE TIERRA CON AMENAZA MODERADA A ALTA

**Santander:** Se estima amenaza baja a moderada en áreas inestables de los municipios de Chimá, Guacamayo, Ocamonte, Confines, Onzaga, Coromoro, Encino, Charalá, San Joaquín, Mogotes, Oiba, Guapota, Palmas del Socorro y El Carmen.

**Antioquia:** Se estima amenaza baja a moderada en áreas inestables de los municipios de Medellín, Ébajico, Entreríos, Urrao, Vigía del Fuerte, Hispania, Betania, Bolívar, Jardín, Andes, San Francisco, San Luis, Sonsón, Santa Bárbara, Caldas, Amagá y Fredonia.

**ALERTA AMARILLA:** PROBABILIDAD DE CRECIENTES SÚBITAS.

Ante el incremento de las lluvias se prevé ocurrencia de crecientes súbitas en cuencas de régimen torrencial especial atención se sugiere en los departamentos de Caldas, Risaralda, Quindío, Tolima, Cundinamarca, Santander, Norte de Santander y Antioquia.

**Río Sumapaz:** El incremento de nivel presentado en la cuenca alta del río Sumapaz, generará incremento de nivel hacia aguas abajo del río Sumapaz, por lo que se sugiere estar atentos a los incrementos de nivel en los municipios de Pandí y Melgar.

**Río Bogotá:** Aunque los niveles no han generado ninguna afectación en el norte de la Sabana de Bogotá se sugiere estar atentos, especialmente a pobladores en zonas ribereñas bajas del río Bogotá, destacándose sectores aledaños a la vía Chia-Cota y localidad de Suba (incluyendo la vía Suba-Cota). (28 y 37 km).

**REGION ORINOQUIA**

**ALERTA NARANJA** DELIZAMIENTOS DE TIERRA

**Boyacá:** amenaza baja por deslizamientos de tierra en áreas inestables los municipios Santa María, San Luis de Gaceno, Macanal, Campo hermoso, Aquitania, Labranzagrande, Pajarito y Páez.

**Casanare:** amenaza baja en los municipios de Sabanalarga, Chámeza y Recetor.

**Cundinamarca:** amenaza baja por deslizamientos de tierra en áreas inestables en los municipios de Guayabetal, Quetame, Medina y Paratebueno.

**Meta:** amenaza moderada a alta por deslizamientos de tierra en áreas inestables en los municipios de Villavicencio, El Calvario, Acacias, Restrepo, Cubarral, El Dorado y San Juanito

**REGIÓN AMAZONICA**

**ALERTA AMARILLA:** PROBABILIDAD DE CRECIENTES SUBITAS EN LOS RIOS DEL PIEDEMONTTE AMAZONICO.

Debido a las lluvias en esta parte del país, no se descarta la ocurrencia de crecientes súbitas en la parte alta de los ríos Caquetá y Putumayo, por lo que se sugiere atención a los cursos de agua que pasan por el municipio de Florencia.

**REGIÓN PACÍFICA**

**ALERTA NARANJA** DELIZAMIENTOS DE TIERRA

**Chocó:** amenaza alta por deslizamientos de tierra en áreas inestables en los municipios de Quibdó y El Carmen, Se estima amenaza moderada en los municipios de Pie de Pató, El Cantón de San Pablo, Paimadó, Nuquí, Istmina y Ánimas.

**Nariño:** amenaza moderada en el municipio de: Barbaacoas

**ALERTA NARANJA** NIVELES ALTOS DEL RÍO ATRATO

En las primeras horas de la mañana de hoy, se reportan un ascenso en la parte alta del río Atrato a la altura de Lloró, se mantiene la Alerta para la parte media y baja aguas abajo Quibdó en las zonas ribereñas bajas especialmente en el sector Quibdó - Medio Atrato - Vigía del Fuerte (en el departamento de Chocó), Murindó y Riosucio.

**MAR CARIBE**

CONDICIONES NORMALES

**OCÉANO PACÍFICO**

**ALERTA AMARILLA**

En la cuenca del Pacífico Colombiano especialmente en alta mar se presentan valores significativos en materia de viento y oleaje, los cuales oscilan entre 2 y 3 metros en altura de oleaje y vientos entre 15 y 20 nudos (28 y 37 km/h). Se sugiere estar en contacto con las Capitanías de puerto antes de zarpar.

**ALERTA ROJA. PARA TOMAR ACCIÓN** Advierte a los sistemas de prevención y atención de desastres sobre la amenaza que puede ocasionar un fenómeno con efectos adversos sobre la población, el cual requiere la atención inmediata por parte de la población y de los cuerpos de atención y socorro. Se emite una alerta sólo cuando la identificación de un evento extraordinario indique la probabilidad de amenaza inminente y cuando la gravedad del fenómeno implique la movilización de personas y equipos, interrumpiendo el normal desarrollo de sus actividades cotidianas.

**ALERTA NARANJA. PARA PREPARARSE** Indica la presencia de un fenómeno. No implica amenaza inmediata y como tanto es catalogado como un mensaje para informarse y prepararse. El aviso implica vigilancia continua ya que las condiciones son propicias para el desarrollo de un fenómeno, sin que se requiera permanecer alerta.

**ALERTA AMARILLA. PARA INFORMARSE** Es un mensaje oficial por el cual se difunde información. Por lo regular se refiere a eventos observados, reportados o registrados y puede contener algunos elementos de pronóstico a manera de orientación. Por sus características pretéritas y futuras difiere del aviso y de la alerta, y por lo general no está encaminado a alertar sino a informar.

**CONDICIONES NORMALES** La información que se suministra se encuentra dentro de los rangos normales.

°C: grados Celsius

m: metros

mm: milímetros

KPH: kilómetros por hora

GOES: Geostationary Operational Environmental Satellites (Satélite Geoestacionario Operacional Ambiental).

GOES-13 es el designado GOES-Este, localizado en 75° W sobre el ecuador geográfico.

PNN: Parque Nacional Natural

SFF: Santuario de Fauna y Flora

Ricardo LOZANO PICÓN, Director General  
María Teresa MARTÍNEZ GÓMEZ, Jefe Oficina de Pronósticos y Alertas  
Norma Constanza OLIVEROS M, Coordinador de Alertas Ambientales (e)  
\*\*\*\*\*

Profesionales en turno:  
Elicecor DÍAZ, Jairo A. SALAZAR, Eliana RINCON, Carlos PINZÓN, Edgar GUTIÉRREZ, Hernando WILCHES, Mery FERNÁNDEZ y Ruth N LOPEZ.  
Internet: <http://www.ideam.gov.co>  
Correo electrónico [servicio@ideam.gov.co](mailto:servicio@ideam.gov.co) \* [alertasideam@ideam.gov.co](mailto:alertasideam@ideam.gov.co)  
Carrera 10 N° 20 - 30 \*\* Piso 9, Bogotá, D.C.  
Teléfono: 3421586