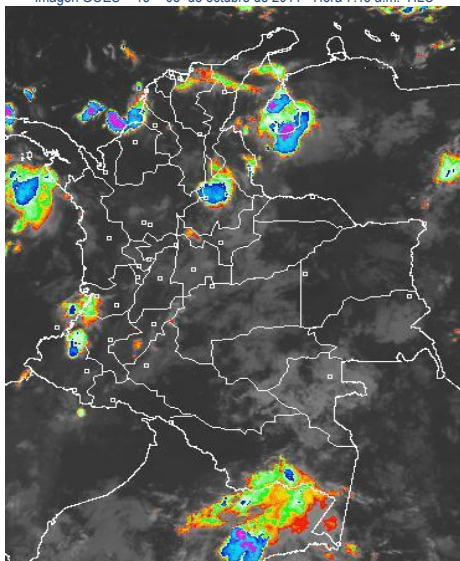


### CONDICIONES HIDROMETEOROLÓGICAS ACTUALES

Durante la mañana se han presentado condiciones bastante nubosas pero predominando el tiempo seco en amplios sectores del territorio nacional, es muy probable que en horas de la tarde y la noche se incremente la nubosidad y se presente lluvias entre moderadas y fuertes en amplios sectores del país las más intensas en las regiones Caribe, Norte de la Andina y sectores del Piedemonte tanto llanero como Amazónico. **ALERTA NARANJA** en el río Atrato a la altura de Quibdó por niveles altos. **ALERTA AMARILLA** por crecientes súbitas en los ríos que descienden de la Sierra Nevada de Santa Marta, e igual situación para los ríos Arauca y Bogotá (cuenca alta). Aumenta la amenaza por deslizamientos de tierra en sectores del Piedemonte llanero y de la Región Pacífica.

### IMAGEN SATELITAL

Imagen GOES - 13 \* 05 de octubre de 2011 \* Hora 7:45 a.m. HLC



### PRONÓSTICO CONDICIONES METEOROLÓGICAS ESPECIALES

#### ÁREA DEL VOLCÁN CERRO MACHÍN

Cielo entre parcial a mayormente nublado con precipitaciones entre moderadas y fuertes principalmente en horas de la tarde y la noche.

INGEOMINAS lo reporta en **NIVEL AMARILLO (III): CAMBIOS EN EL COMPORTAMIENTO DE LA ACTIVIDAD VOLCANICA**

ELEVACIÓN (pies)	DIRECCIÓN	VELOCIDAD	
		NUDOS	KPH
10,000	NORESTE	5	9
18,000	NORESTE	10	18
24,000	ESTE	10	18
30,000	SURESTE	5	9

#### ÁREA DEL VOLCÁN NEVADO DEL HUILA

Cielo entre parcial a mayormente nublado con precipitaciones entre moderadas y fuertes principalmente en horas de la tarde y la noche.

INGEOMINAS lo reporta en **NIVEL AMARILLO (III): CAMBIOS EN EL COMPORTAMIENTO DE LA ACTIVIDAD VOLCANICA**

ELEVACIÓN (pies)	DIRECCIÓN	VELOCIDAD	
		NUDOS	KPH
10,000	SURESTE	5	9
18,000	NORESTE	10	18
24,000	ESTE	10	18
30,000	SURESTE	5	9

#### ÁREA DEL VOLCÁN GALERAS

Cielo parcialmente nublado con precipitaciones ligeras principalmente en horas de la tarde y la noche.

INGEOMINAS lo reporta en **NIVEL AMARILLO (III): CAMBIOS EN EL COMPORTAMIENTO DE LA ACTIVIDAD VOLCANICA**

ELEVACIÓN (pies)	DIRECCIÓN	VELOCIDAD	
		NUDOS	KPH
10,000	NORESTE	5	9
18,000	NORESTE	5	9
24,000	SURESTE	10	18
30,000	SURESTE	10	18

### LO MÁS DESTACADO

- Los mayores volúmenes de precipitación se registraron en las regiones Andina y Caribe. El mayor registro se presentó en el municipio de **San Diego (Cesar)**, con **135.0 mm**, siendo **ésta valor el máximo absoluto histórico para el mes de octubre**.
- ALERTA NARANJA**, por amenaza moderada de deslizamientos de tierra en el Piedemonte Llanero en los departamentos de Boyacá, Casanare, Cundinamarca y Meta.
- ALERTA NARANJA** para el río Atrato en Quibdó y varios de sus afluentes, debido a que presentan oscilaciones en los niveles, con moderada tendencia al ascenso.
- ALERTA AMARILLA** para los ríos que descienden de la Sierra Nevada de Santa Marta como el Manzanares, Gaira, Sevilla Fundación y Aracataca. Igual nivel de alerta para los ríos Arauca y Bogotá (cuenca alta). Lo anterior motivado en los incrementos moderados de sus niveles.

### ESTADO DE LOS EMBALSES

A continuación se relacionan los volúmenes útiles diarios de reservas de algunos embalses ( $\geq 85\%$ ), de acuerdo con información de XM (actualizado hasta las 7:00 a. m. de hoy):

EMBALSE	DEPARTAMENTO	%	OBSERVACIÓN *
PLAYAS	Antioquia	104.37	
SAN LORENZO	Antioquia	103.57	
LA ESMERALDA	Boyacá	95.56	
EL PEÑOL	Antioquia	94.34	
RIOGRANDE2	Antioquia	94.22	
GUAVIO	Cundinamarca	94.09	
MIRAFLORES	Antioquia	91.91	
CALIMA 1	Valle del Cauca	90.47	

\* Información suministrada directamente por los operadores

### TEMPERATURAS MÍNIMAS

A continuación se relacionan los municipios donde se presentaron temperaturas iguales o inferiores a **5°C**:

DEPARTAMENTO	MUNICIPIOS
BOYACA	Duitama (4.8)
CUNDINAMARCA	

### TEMPERATURAS MÁXIMAS

A continuación se relacionan los municipios donde se presentaron temperaturas iguales o superiores a **35°C**: **NO SE PRESENTÓ NINGÚN VALOR ENTRE LOS RANGOS REFERIDOS**

### PRECIPITACIONES

A continuación se relacionan los municipios donde en las últimas 24 horas se registraron precipitaciones iguales o superiores a **30 mm**:

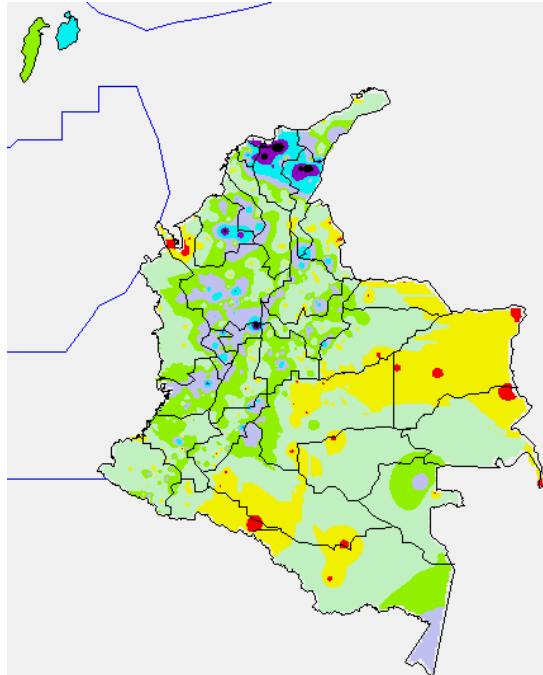
DEPARTAMENTO	MUNICIPIOS
ANTIOQUIA	Sonsón (8.3), Belmira (31.5), Santa Rosa de Osos (40.0), Yarumal (55.0) y Caramanta (57.0).
ATLÁNTICO	Puerto Colombia (62.2), Ponedera (60.0), Sabanalarga (47.0) y Barranquilla (44.9).
CASANARE	Chámeza (37.5)
CAUCA	El Tambo (41.0)
CESAR	<b>San Diego (135.0)</b> , Valledupar (65.0), Balcón del Cesar (49.3), Codazzi (49.0) y San Alberto (45.0)

PRECIPITACIONES (CONTINUACIÓN)

DEPARTAMENTO	MUNICIPIOS
CORDOBA	Planeta Rica (68.0) y Ayapel (51.0)
CUNDINAMARCA	Bogotá D. C. (39.8)
HUILA	Neiva (50.0)
MAGDALENA	Zona Bananera (135.0), Pivijay (85.0), Salamina (59.5), El Retén (55.3), Ciénaga (48.8) y Fundación (40.0).
NORTE DE SANTANDER	Cucutilla (40.0)
RISARALDA	Belén de Umbria (54.0), Pereira (33.6)
SANTANDER	Sabana de Torres (34.1)
TOLIMA	Alpujarra (32.0)
VALLE DEL CAUCA	Bugalagrande (60.0)

MAPA DE PRECIPITACIÓN DIARIA

Desde las 7:00 a.m. del martes 04 de octubre hasta las 7:00 a.m. del miércoles 05 de octubre de 2011



0.0 mm	0.1 a 1.0 mm	1.1 a 5.0 mm	5.1 a 10.0 mm
10.1 a 20.0 mm	20.1 a 40.0 mm	40.1 a 60.0 mm	> de 60.1 mm

PRONOSTICO METEOROLOGICO

REGION	PRONOSTICO METEOROLOGICO
SABANA DE BOGOTÁ	Cielo mayormente nublado con lluvias de ligeras a moderadas, especialmente después del medio día. No se descartan tormentas eléctricas. JUEVES: Cielo nublado con lluvias ligeras a moderadas en horas de la tarde.
ANDINA	A lo largo del día se estima cielo mayormente nublado con algunas lluvias ligeras en sectores dispersos de los santanderes y occidente de Boyacá. En la tarde y noche, lluvias moderadas especialmente en Santanderes, Boyacá, Antioquia, Eje Cafetero, Cundinamarca, Tolima y Valle. JUEVES: En la mañana se estima cielo nublado con lluvias en Santanderes, Boyacá, Cundinamarca y oriente de Antioquia, las cuales se pueden incrementar en la tarde y extenderse a sectores de Valle, Cauca y Tolima. Huila y Nariño con tiempo seco.
ARCHIPIÉLAGO DE SAN ANDRÉS, PROVIDENCIA Y SANTA CATALINA	Cielo entre parcialmente nublado con lluvias ligeras y ocasionales. JUEVES: Se estima nubosidad variable con intervalos de lluvias en horas de la mañana, en la tarde con tendencia a disminuir en la noche.
MAR CARIBE	Cielo seminublado con algunas lluvias ocasionales frente a zonas costeras. JUEVES: Cielo seminublado con algunas lluvias sectorizadas en el centro y oriente del área marítima.

PRONOSTICO METEOROLOGICO (CONTINUACIÓN)

REGION	PRONOSTICO METEOROLOGICO
PACIFICA	En la mañana cielo seminublado con algunas precipitaciones ligeras en el litoral del Valle. En la tarde y noche lluvias en Chocó, Valle y Cauca. JUEVES: En la mañana lluvias hacia las costas chocoanas. En la tarde se prevén lluvias al occidente de Chocó.
CARIBE	En la mañana se estima cielo nublado con lluvias en Santanderes, Boyacá, Cundinamarca y oriente de Antioquia, las cuales se pueden incrementar en la tarde y extenderse a sectores de Valle, Cauca y Tolima. Huila y Nariño con tiempo seco. JUEVES: En la mañana se estiman lluvias ligeras en sectores de Sucre, Atlántico, norte de Córdoba, Sierra Nevada y Bolívar. En la tarde y noche son estimadas lluvias moderadas en Magdalena, La Guajira, Atlántico y Cesar.
INSULAR PACIFICO	Se estima nubosidad variable con intervalos de lluvias ligeras en la mañana en Gorgona. JUEVES: Se estima cielo seminublado y tiempo seco.
OCÉANO PACIFICO	Se prevén lluvias moderadas en sectores del norte del área marítima. JUEVES: Se prevén lluvias moderadas en sectores del norte del área marítima frente a las costas de Chocó.
ORINOQUIA	Cielo seminublado con lluvias en sectores del piedemonte, Vichada, Meta y Casanare, en horas de la tarde. JUEVES: Cielo seminublado con lluvias de ligeras a moderadas, especialmente en Vichada.
AMAZONIA	Se estima cielo parcialmente nublado con lluvias de ligeras a moderadas en gran parte de la región, los mayores volúmenes de precipitación son estimados en Vaupés y Amazonia. JUEVES: Se estima nubosidad variable con tiempo lluvioso, en horas de la tarde.

ALERTAS VIGENTES

Para mayor información sobre el pronóstico del estado del tiempo, Informes Técnicos Diarios y Comunicados Especiales, e informes de otras áreas temáticas, tales como Hidrología, Deslizamientos de Tierra e Incendios Forestales, se sugiere consultar los vínculos que se encuentran en la página principal del instituto [www.ideam.gov.co](http://www.ideam.gov.co)

REGIÓN CARIBE

ALERTA NARANJA PROBABILIDAD DE OCURRENCIA DE INCENDIOS

Amenaza alta de ocurrencia de incendios de la cobertura vegetal en zonas de bosques, cultivos, sabanas y pastos, localizados en los siguientes municipios y sectores aledaños:

**La Guajira:** Maicao, Albania y Riohacha  
**Córdoba:** Montería

ALERTA NARANJA CRECIENTES SÚBITAS RIOS DE LA SIERRA NEVADA DE SANTA MARTA

Se cambia de **ALERTA NARANJA** a **ALERTA AMARILLA**, para los ríos ríos Manzanares, Gaira, Sevilla, Fundación y Aracataca, los cuales presentan un moderado descenso en los niveles pero éstos aún oscilan en el rango de altos. Se destaca que en el momento se se presenta ninguna afectación.

ALERTA AMARILLA: MODERADO INCREMENTO DE LOS NIVELES DEL RÍO SAN JORGE

Se prevén para las próximas horas del día de hoy, nuevos incrementos en el nivel del río San Jorge y de su principal afluente el río San Pedro (departamento de Córdoba), debido a las fuertes lluvias que se registran desde anoche en las cuencas altas y media de éstos ríos. Aunque no se han causado afectación se previene a pobladores de sectores bajos, especialmente en el sector Montelíbano - La Apartada - Ayapel, en el departamento de Córdoba, para que estén atentos ante la eventualidad de crecidas súbitas.

ALERTA AMARILLA: PROBABILIDAD DE OCURRENCIA DE INCENDIOS

**La Guajira:** Manaure y San Juan del Cesar  
**Cesar:** Agustín Codazzi, Becerril y La Paz

## REGIÓN ANDINA

### ALERTA NARANJA: PROBABILIDAD DE OCURRENCIA DE INCENDIOS

Amenaza alta de ocurrencia de incendios de la cobertura vegetal en zonas de bosques, cultivos, sabanas y pastos, localizados en los siguientes municipios y sectores aledaños:

**Cundinamarca:** Medina

**Norte de Santander:** Chitagá, Labateca, Silos y Toledo

**Santander:** San Gil, Zapatoca y Tona

### ALERTA NARANJA: DELIZAMIENTOS DE TIERRA CON AMENAZA MODERADA A ALTA

**Antioquia:** amenaza baja por deslizamientos de tierra en áreas inestables de los municipios de Caldas, Fredonia, San Francisco, San Luis, Sonsón, Amagá, Santa Bárbara, Urao, Vigía del Fuerte, Entreríos y Venecia.

### ALERTA AMARILLA: MODERADO INCREMENTO DE LOS NIVELES DEL RÍO BOGOTÁ

Desde anoche se observa un moderado descenso en los niveles del río Bogotá, como resultado de las lluvias registradas en la cuenca alta del río. Aunque los niveles no han generado ninguna afectación, en el transcurso del día se presentará el tránsito de ésta onda, por lo cual se recomienda a los pobladores en algunos sectores del norte de la Sabana de Bogotá estar atentos a ésta situación, y se hace especialmente a pobladores en zonas ribereñas bajas del río Bogotá, destacándose sectores aledaños a la vía Chía-Cota y localidad de Suba (incluyendo la vía Suba-Cota).

### ALERTA AMARILLA: PROBABILIDAD DE OCURRENCIA DE INCENDIOS

**Norte de Santander:** Cáchira, Cágota, Cúcota, Cucutilla, Mutiscua, Pamplona, Pamplonita y San Cayetano.

**Santander:** Cerrito, Concepción, Galán y Lebrija

## REGION ORINOQUIA

### ALERTA NARANJA: DELIZAMIENTOS DE TIERRA

Amenaza moderada a alta en los siguientes municipios:

**Boyacá:** amenaza moderada a baja por deslizamientos de tierra en áreas inestables los municipios Santa María, San Luis de Gaceno, Macanal, Campo hermoso, Aquitania, Labranzagrande, Pajarito y Páez.

**Casanare:** amenaza moderada a abaja en los municipios de Sabanalarga, Chámeza y Recetor.

**Cundinamarca:** amenaza baja por deslizamientos de tierra en áreas inestables en los municipios de Guayabetal, Quetame, Medina y Paratebueno.

**Meta:** amenaza moderada a alta por deslizamientos de tierra en áreas inestables en los municipios de Villavicencio, El Calvario, Acacias, Restrepo, Cubarral, El Dorado y San Juanito

### ALERTA AMARILLA: INCREMENTO DE NIVELES DEL RÍO ARAUCA

Se presenta un ascenso moderado de los niveles, especialmente en la parte alta y media de la cuenca del río Arauca; se recomienda especial atención a los puntos más bajos de las riberas del río Arauca, especialmente en los sectores Arauquita-Carretero, Santacruz-Bocas de Las Gaviotas y Los Mangos-Arauca.

## REGIÓN AMAZONICA

### CONDICIONES NORMALES

## REGIÓN PACÍFICA

### ALERTA NARANJA: DELIZAMIENTOS DE TIERRA

**Chocó:** amenaza alta por deslizamientos de tierra en áreas inestables en los municipios de Quibdó y El Carmen, Se estima amenaza moderada en los municipios de Pie de Pató, El Cantón de San Pablo, Paimadó, Nuquí, Istmina y Ánimas

**Nariño:** amenaza moderada en los municipios de: Barbacoas

### ALERTA NARANJA: NIVELES ALTOS DEL RÍO ATRATO

En las primeras horas de la mañana de hoy, se reportan nuevamente incrementos en la parte alta del río Atrato a la altura de Boraudo. Durante el transcurso del día de hoy, se esperan incrementos de nivel a la altura de la ciudad de Quibdó, que puedan alcanzar valores altos, así como algunos de los sus afluentes (se destacan los ríos Quito, Andágueda y Mumbi). Igual situación se presenta para el río San Juan. Cabe resaltar que ésta condición, eventualmente podría ocasionar crecientes súbitas, por lo cual se recomienda especial atención para los pobladores de zonas ribereñas bajas de éstos ríos, especialmente en el sector Quibdó - Medio Atrato - Vigía del Fuerte (en el departamento de Chocó), y también para zonas bajas del sector Istmina-Condoto (en el departamento del Chocó).

## MAR CARIBE

### ALERTA AMARILLA: TIEMPO LLUVIOSO

Para el día de hoy se pronostican condiciones lluviosas en el Occidente del Caribe colombiano, especialmente en el sector sur en el Golfo de Urabá, para horas de la noche principalmente, con posibilidad de tormentas eléctricas y ráfagas de viento, se sugiere a usuarios de embarcaciones menores consultar con las Capitanías de puerto.

## OCEANO PACIFICO

### ALERTA AMARILLA: TIEMPO LLUVIOSO

Se espera tiempo lluvioso en el Centro y Norte de la zona marítima nacional, son previstas lluvias especialmente al final de la tarde con probabilidad de actividad eléctrica y rachas de viento, se sugiere a pescadores y usuarios de pequeñas embarcaciones consultar con las Capitanías de puerto antes de zarpar.

**ALERTA ROJA. PARA TOMAR ACCIÓN** Advierte a los sistemas de prevención y atención de desastres sobre la amenaza que puede ocasionar un fenómeno con efectos adversos sobre la población, el cual requiere la atención inmediata por parte de la población y de los cuerpos de atención y socorro. Se emite una alerta sólo cuando la identificación de un evento extraordinario indique la probabilidad de amenaza inminente y cuando la gravedad del fenómeno implique la movilización de personas y equipos, interrumpiendo el normal desarrollo de sus actividades cotidianas.

**ALERTA NARANJA. PARA PREPARARSE** Indica la presencia de un fenómeno. No implica amenaza inmediata y como tanto es catalogado como un mensaje para informarse y prepararse. El aviso implica vigilancia continua ya que las condiciones son propicias para el desarrollo de un fenómeno, sin que se requiera permanecer alerta.

**ALERTA AMARILLA. PARA INFORMARSE** Es un mensaje oficial por el cual se difunde información. Por lo regular se refiere a eventos observados, reportados o registrados y puede contener algunos elementos de pronóstico a manera de orientación. Por sus características pretéritas y futuras difiere del aviso y de la alerta, y por lo general no está encaminado a alertar sino a informar.

**CONDICIONES NORMALES** La información que se suministra se encuentra dentro de los rangos normales.

°C: grados Celsius

m: metros

mm: milímetros

KPH: kilómetros por hora

GOES: Geostationary Operational Environmental Satellites (Satélite Geoestacionario Operacional Ambiental).

GOES-13 es el designado GOES-Este, localizado en 75° W sobre el ecuador geográfico.

PNN: Parque Nacional Natural

SFF: Santuario de Fauna y Flora

Ricardo LOZANO PICÓN, Director General  
María Teresa MARTÍNEZ GÓMEZ, Jefe Oficina de Pronósticos y Alertas  
Fidel Alberto PARDO OJEDA, Coordinador de Alertas Ambientales  
\*\*\*\*\*

Profesionales en turno:  
Claudia CONTRERAS, Jairo SALAZAR, Eliana RINCON, Gloria LEÓN, Hernando CARDOSO, Jhon VALENCIA, Carlos ROCHA y Juan ALAMEDA.  
Internet: <http://www.ideam.gov.co>  
Correo electrónico [servicio@ideam.gov.co](mailto:servicio@ideam.gov.co) \* [alertasideam@ideam.gov.co](mailto:alertasideam@ideam.gov.co)  
Carrera 10 N° 20 - 30 \*\* Piso 9, Bogotá, D.C.  
Teléfono: 3421586