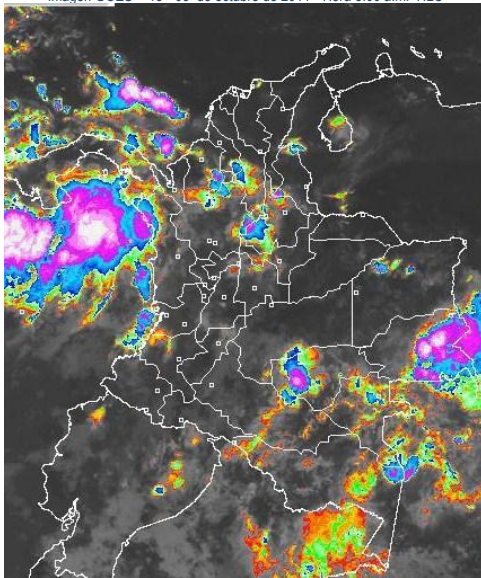


CONDICIONES HIDROMETEOROLÓGICAS ACTUALES

Las precipitaciones de mayor intensidad se registraron en el Centro y Occidente de la Región Andina y en las regiones Andina y Amazónica, en el resto del país por el contrario predominó el tiempo seco. **ALERTA AMARILLA** por niveles altos el río Atrato y varios de sus afluentes. Se incrementan las condiciones de humedad en los suelos de la región Pacífica y la probabilidad de deslizamientos en los departamentos de Chocó y Nariño. Se mantiene la **ALERTA NARANJA** por la probabilidad alta de incendios forestales, especialmente en las regiones Caribe, Andina y Amazónica.

IMAGEN SATELITAL

Imagen GOES - 13 * 03 de octubre de 2011 * Hora 8:00 a.m. HLC



PRONÓSTICO CONDICIONES METEOROLÓGICAS ESPECIALES

ÁREA DEL VOLCÁN CERRO MACHÍN

Cielo mayormente nublado con precipitaciones moderadas a diferentes horas.

INGEOMINAS lo reporta en **NIVEL AMARILLO (III): CAMBIOS EN EL COMPORTAMIENTO DE LA ACTIVIDAD VOLCANICA.**

ELEVACIÓN (pies)	DIRECCIÓN	VELOCIDAD	
		NUDOS	KPH
10,000	VARIABLE	5 - 10	9-18
18,000	VARIABLE	5 - 10	9-18
24,000	SURESTE	5 - 10	9-18
30,000	OESTE	10 - 15	18-28

ÁREA DEL VOLCÁN NEVADO DEL HUILA

Cielo mayormente nublado con precipitaciones moderadas en horas de la tarde.

NIVEL AMARILLO (III): CAMBIOS EN EL COMPORTAMIENTO DE LA ACTIVIDAD VOLCANICA.

ELEVACIÓN (pies)	DIRECCIÓN	VELOCIDAD	
		NUDOS	KPH
10,000	VARIABLE	5	9
18,000	VARIABLE	5 - 10	9-18
24,000	NOROESTE	5 - 10	9-18
30,000	NORTE	5 - 10	9-18

ÁREA DEL VOLCÁN GALERAS

En el transcurso del día cielo mayormente nublado con precipitaciones moderadas.

INGEOMINAS lo reporta en **NIVEL AMARILLO (III): CAMBIOS EN EL COMPORTAMIENTO DE LA ACTIVIDAD VOLCANICA.**

ELEVACIÓN (pies)	DIRECCIÓN	VELOCIDAD	
		NUDOS	KPH
10,000	NOROESTE	5 - 10	9-18
18,000	NOROESTE	5 - 10	9-18
24,000	VARIABLE	5 - 10	9-18
30,000	VARIABLE	15 - 20	28-37

LO MÁS DESTACADO

- Las regiones Andina presentó la mayor cantidad de lluvias, sin embargo, el mayor registro se presentó en el municipio de Apartadó (Antioquia), con 86.0 mm.
- ALERTA NARANJA**, por amenaza moderada de incendios en la cobertura vegetal en los departamentos de Boyacá, Caquetá, Huila, La Guajira, Tolima y Nariño.
- ALERTA NARANJA**, por amenaza moderada de deslizamientos de tierra en el Piedemonte Llanero en los departamentos de Boyacá, Cundinamarca y Meta.
- ALERTA AMARILLA** para el río Atrato y varios de sus afluentes, debido a que presentan oscilaciones en los niveles, con moderada tendencia al ascenso.

ESTADO DE LOS EMBALSES

A continuación se relacionan los volúmenes útiles diarios de reservas de algunos embalses ($\geq 85\%$), de acuerdo con información de XM (actualizado hasta las 7:00 a. m. de hoy):

* Información suministrada directamente por los operadores

EMBALSE	DEPARTAMENTO	%	OBSERVACIÓN *
SAN LORENZO	Antioquia	104.36	
PLAYAS	Antioquia	96.51	
LA ESMERALDA	Boyacá	95.44	
EL PEÑOL	Antioquia	94.75	
RIOGRANDE2	Antioquia	94.82	
GUAVIO	Cundinamarca	94.85	
MIRAFLORES	Antioquia	93.07	
CALIMA 1	Valle del Cauca	91.08	

TEMPERATURAS MÍNIMAS

A continuación se relacionan los municipios donde se presentaron temperaturas iguales o inferiores a 5°C:

DEPARTAMENTO	MUNICIPIOS
BOYACA	Sogamoso (2.4), Duitama (4.6), Toca (4.6), Chita (4.2), Cerinza (2.2).
CUNDINAMARCA	Tenjo (4.6), Tabio (4.8), Suba (4.4), Sesquilé (4.0), Choachí (4.6), Mosquera (3.6).

TEMPERATURAS MÁXIMAS

A continuación se relacionan los municipios donde se presentaron temperaturas iguales o superiores a 35°C:

DEPARTAMENTO	MUNICIPIOS
ATLANTICO	Manatí (35.6)
HUILA	Villavieja (37.4)
LA GUAJIRA	Uribe (38.0), Riohacha (35.2), Manaure (36.4), Albania (35.6)
TOLIMA	Melgar (35.4)

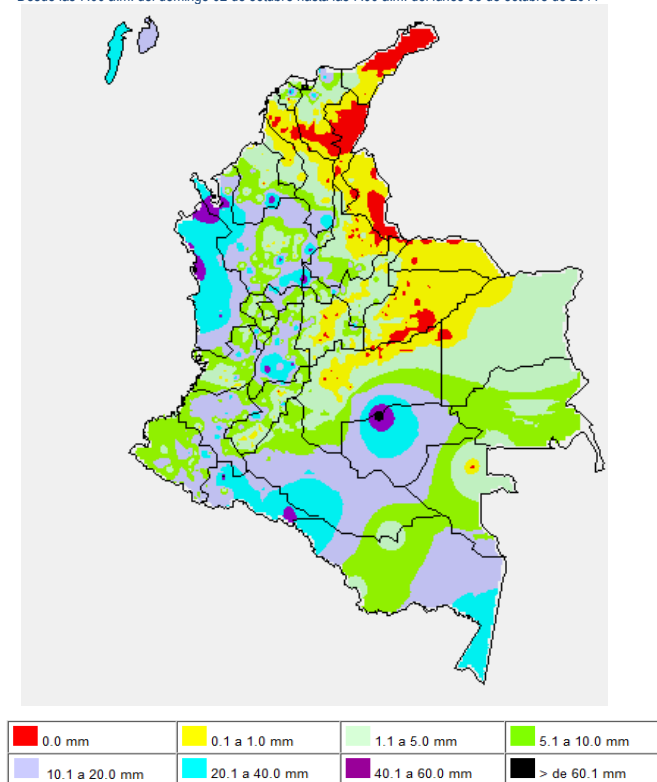
PRECIPITACIONES

A continuación se relacionan los municipios donde en las últimas 24 horas se registraron precipitaciones iguales o superiores a 20 mm:

DEPARTAMENTO	MUNICIPIOS
AMAZONAS	Leticia (37.1)
ANTIOQUIA	Apartadó (86.0), Concepción (23.0), Sonsón (25.0), San Francisco (38.0), Abejorral (30.0), Frontino (30.0), Giraldo (20.0), Betulia (34.0), Betania (24.0), Sano Domingo (69.0), Puerto Berrio (47.5)
ATLÁNTICO	Baranoa (57.0)
BOLIVAR	San Pablo (37.0)
BOYACÁ	Puerto Boyacá (65.0), Almeida (25.9), Saboyá (31.0)
CALDAS	Manzanares (22.3)
CAUCA	Santander de Quilichao (25.0), Cajibío (20.0), Piendamó (34.0), La Sierra (20.7), Rosas (25.6)
CHOCÓ	Quibdó (30.3), Bahía Solano (63.0), Condoto (20.0), Medio San Juan (55.0)
CUNDINAMARCA	Albán (28.8), La Vega (34.5)
CORDOBA	Montelíbano (53.8)
GUAVIARE	San José del Guaviare (67.0)
HUILA	Villavieja (30.0), Nátaga (43.0), Tesalia (30.0), Yaguará (20.0), Neiva (32.0)
MAGDALENA	Santa Marta (29.5), El Retén (45.6)
META	Restrepo (20.0)
NARIÑO	Buesaco (21.8), San Bernardo (40.3), Arboleda (22.0), La Unión (42.2), Cumbitara (32.3), Barbacoas (22.0), Pasto (20.9)
PUTUMAYO	Villagarzón (77.6), Mocoa (20.0), Puerto Leguizamó (20.4), Puerto Asís (58.8), San Francisco (20.1)
SANTANDER	Charalá (24.0), Chimá (24.5), Puerto Wilches (45.0)
SAN ANDRÉS Y PROVIDENCIA	San Andrés (21.2)
TOLIMA	Ambalema (31.2), Lérica (22.3), Ortega (33.5), Ibagué (40.0), Murillo (34.0), Ataco (28.5), Purificación (50.0), Chaparral (68.8), San Antonio (27.2), Saldaña (25.0), Natagaima (40.0)
VALLE DEL CAUCA	Palmira (30.1), Tuluá (37.0), Alcalá (42.5), Sevilla (22.2)

MAPA DE PRECIPITACIÓN DIARIA

Desde las 7:00 a.m. del domingo 02 de octubre hasta las 7:00 a.m. del lunes 03 de octubre de 2011



PRONOSTICO METEOROLOGICO

REGION	PRONOSTICO METEOROLOGICO
SABANA DE BOGOTÁ	En la mañana cielo parcialmente cubierto con predominio de tiempo seco. En la tarde y la noche se prevén chubascos en varios sectores de la Sabana. La temperatura máxima del aire alcanzará 20°C. Para mañana retornarán las precipitaciones después del mediodía, luego de una mañana seca con nubes alternadas de sol.
ANDINA	En horas de la mañana se registrarán lluvias en el Magdalena medio, en el resto de la región se mantendrán las condiciones secas con intervalos nubosos. En la tarde y noche se estiman precipitaciones en varios sectores de Antioquia, Cundinamarca, Boyacá, los Santanderes y Eje Cafetero. Lloviznas dispersas en el Macizo colombiano, Huila y Tolima. Mañana esperen precipitaciones particularmente en el Centro y Norte de la región en zonas de Antioquia, los Santanderes, Risaralda, Quindío, Caldas y Cundinamarca. Lluvias ligeras en zonas de montaña de Valle del Cauca, Cauca, Nariño y Boyacá.
ARCHIPIÉLAGO DE SAN ANDRÉS, PROVIDENCIA Y SANTA CATALINA	Cielo entre parcialmente cubierto y cubierto con lluvias de variada intensidad a diferentes horas. Para mañana se advierten algunas precipitaciones temprano en la mañana y luego al final de la tarde o por la noche.
MAR CARIBE	Gran parte del área marítima nacional presentará condiciones secas, excepto algunos sectores localizados enfrente de la costa de Sucre, Córdoba, Urabá y en el área del Archipiélago de San Andrés y Providencia donde lloverá con posibilidad de actividad eléctrica. El día martes prevalecerán las condiciones lluviosas en el Occidente del Caribe colombiano.
PACIFICA	Se pronostican nubes densas a lo largo del día y de la noche, con lluvia en la mañana en sectores de Chocó, Cauca y Valle del Cauca. En la Costa nariñense se advierten precipitaciones después del mediodía, después de una mañana seca con momentos soleados. El día martes se esperan lluvias entre moderadas a fuertes en el Centro y Norte de la región con posibilidad de actividad eléctrica.
CARIBE	En la mañana, predominará el tiempo seco en la mayor parte de la región, salvo en algunos sectores del Urabá y Córdoba donde son esperadas precipitaciones. En la tarde y noche las lluvias acompañadas de tormentas eléctricas se concentrarán principalmente en las inmediaciones de la Sierra Nevada de Santa Marta y en varios sectores de Bolívar, Atlántico y Sucre. Para el día martes se prevén lluvias especialmente en horas de la tarde y noche en el Sur de La Guajira, Norte de Cesar y Magdalena y en sectores de Córdoba, Bolívar, Atlántico y Sucre, luego de una mañana seca y soleada.
INSULAR PACÍFICO	Cielo mayormente nublado durante la jornada con precipitaciones de variada intensidad. No se descartan tormentas eléctricas. Para mañana se prevén lluvias desde temprano especialmente en la Isla Gorgona.
OCEANO PACÍFICO	Cielo entre parcialmente nublado y nublado con precipitaciones en vastos sectores del Pacífico colombiano, particularmente en el Centro y Norte. Para mañana lluvias entre moderadas y fuertes en diversos sectores tanto cercanos a la costa como localizados aguas adentro.
ORINOQUIA	En la mañana tiempo seco con cielo parcialmente nublado, después del mediodía se reactivarán las lluvias con probabilidad de descargas eléctricas en amplios sectores de Vichada, Meta, Arauca y Casanare, incluido el Piedemonte llanero. Para mañana las precipitaciones continuarán especialmente en el Occidente de la región y en sectores de Vichada.
AMAZONIA	En la mayor parte de la región persistirán las condiciones nubosas con precipitaciones, las más intensas en sectores de Guainía, Vaupés y Amazonas. En la noche se reactivarán a lo largo del Piedemonte amazónico. Mañana se prevén condiciones similares con lluvias generalizadas en el Centro y Oriente de la región.

ALERTAS VIGENTES

Para mayor información sobre el pronóstico del estado del tiempo, Informes Técnicos Diarios y Comunicados Especiales, e informes de otras áreas temáticas, tales como Hidrología, Deslizamientos de Tierra e Incendios Forestales, se sugiere consultar los vínculos que se encuentran en la página principal del instituto www.ideam.gov.co

REGIÓN CARIBE

ALERTA NARANJA PROBABILIDAD DE OCURRENCIA DE INCENDIOS

Amenaza alta de ocurrencia de incendios de la cobertura vegetal en zonas de bosques, cultivos, sabanas y pastos, localizados en los siguientes municipios y sectores aledaños:

La Guajira: Manaure, Riohacha.

REGIÓN ANDINA

ALERTA NARANJA PROBABILIDAD DE OCURRENCIA DE INCENDIOS

Amenaza alta de ocurrencia de incendios de la cobertura vegetal en zonas de bosques, cultivos, sabanas y pastos, localizados en los siguientes municipios y sectores aledaños:

Boyacá: Chiscas, El Espino.

Huila: Colombia, Neiva, Tello

Norte de Santander: Pamplona, Cúcuta, San Cayetano.

Tolima: Dolores.

Valle del cauca: Candelaria.

ALERTA NARANJA DELIZAMIENTOS DE TIERRA CON AMENAZA MODERADA A ALTA

Antioquia: amenaza baja por deslizamientos de tierra en áreas inestables de los municipios de Valdivia, Briceño, Ituango, San Francisco, San Luis, Sonsón, Santo Domingo, Cisneros y San Roque.

REGION ORINOQUIA

ALERTA NARANJA DELIZAMIENTOS DE TIERRA

Amenaza moderada a alta en los siguientes municipios:

Boyacá: amenaza moderada por deslizamientos de tierra en áreas inestables los municipios Santa María, San Luis de Gaceno, Macanal, Campo hermoso, Aquitania, Labranzagrande, Pajarito y Páez.

Casanare: amenaza moderada en los municipios de Sabanalarga, Chámeza y Recetor.

Cundinamarca: amenaza baja por deslizamientos de tierra en áreas inestables en los municipios de Guayabetal, Quetame, Medina y Paratebueno.

Meta: amenaza moderada a alta por deslizamientos de tierra en áreas inestables en los municipios de Villavicencio, El Calvario, Acacias, Restrepo, Cubarral, El Dorado y San Juanito.

REGIÓN AMAZONICA

ALERTA NARANJA PROBABILIDAD DE OCURRENCIA DE INCENDIOS

Amenaza alta de ocurrencia de incendios de la cobertura vegetal en zonas de bosques, cultivos, sabanas y pastos, localizados en los siguientes municipios y sectores aledaños:

Caquetá: San Vicente del Caguán.

Especial atención amerita Parque Nacional Natural Cordillera de los Picachos.

REGIÓN PACÍFICA

ALERTA NARANJA DELIZAMIENTOS DE TIERRA

Chocó: amenaza moderada a alta por deslizamientos de tierra en áreas inestables en los municipios de Quibdó, Istmina y Ánimas. Se estima amenaza baja en los municipios de Pie de Pató, El Cantón de San Pablo, Paimadó y Nuquí.

Nariño: amenaza moderada a alta en los municipios de : Barbacoas y Nariño.

ALERTA AMARILLA NIVELES ALTOS DEL RÍO ATRATO

Fluctuaciones de los niveles, pero en general, con tendencia al ascenso moderado, para el río Atrato y de varios de sus afluentes (se destacan los ríos Quito, Andáueda y Mumbí). Igual situación se presenta para el río San Juan. Cabe resaltar que ésta condición, eventualmente podría ocasionar crecientes súbitas, por lo cual se recomienda especial atención para los pobladores de zonas ribereñas bajas de éstos ríos, especialmente en el sector Quibdó - Medio Atrato - Vigía del Fuerte (en el departamento de Chocó), y también para zonas bajas del sector Istmina-Condoto (en el departamento del Chocó).

MAR CARIBE

ALERTA AMARILLA: OLEAJE Y VIENTO

En el mar Caribe oriental y central colombiano el viento presenta valores por encima de lo normal (18-37 km/h) y el oleaje oscila en valores entre 2 y 3 metros, por lo cual se recomienda a las embarcaciones pequeñas o de bajo calado consultar con las Capitanías de Puerto antes de zarpar.

ALERTA AMARILLA: PLEAMARES

Hasta el 4 de octubre del presente año se mantiene una de las pleamares más significativas del mes en la Costa Caribe colombiana, se sugiere a habitantes costeros estar atentos a la evolución del fenómeno.

OCEANO PACÍFICO

ALERTA AMARILLA: TIEMPO LLUVIOSO

Para el día de hoy se prevén lluvias importantes en amplios sectores de Pacífico nacional, inclusive con posibilidad de descargas eléctricas y ráfagas de viento, se recomienda a pescadores y usuarios de pequeñas embarcaciones consultar con las Capitanías de puerto antes de zarpar.

ALERTA ROJA. PARA TOMAR ACCIÓN Advierte a los sistemas de prevención y atención de desastres sobre la amenaza que puede ocasionar un fenómeno con efectos adversos sobre la población, el cual requiere la atención inmediata por parte de la población y de los cuerpos de atención y socorro. Se emite una alerta sólo cuando la identificación de un evento extraordinario indique la probabilidad de amenaza inminente y cuando la gravedad del fenómeno implique la movilización de personas y equipos, interrumpiendo el normal desarrollo de sus actividades cotidianas.

ALERTA NARANJA. PARA PREPARARSE Indica la presencia de un fenómeno. No implica amenaza inmediata y como tanto es catalogado como un mensaje para informarse y prepararse. El aviso implica vigilancia continua ya que las condiciones son propicias para el desarrollo de un fenómeno, sin que se requiera permanecer alerta.

ALERTA AMARILLA. PARA INFORMARSE Es un mensaje oficial por el cual se difunde información. Por lo regular se refiere a eventos observados, reportados o registrados y puede contener algunos elementos de pronóstico a manera de orientación. Por sus características pretéritas y futuras difiere del aviso y de la alerta, y por lo general no está encaminado a alertar sino a informar.

CONDICIONES NORMALES La información que se suministra se encuentra dentro de los rangos normales.

°C: grados Celsius

m: metros

mm: milímetros

KPH: kilómetros por hora

GOES: Geostationary Operational Environmental Satellites (Satélite Geostacionario Operacional Ambiental).

GOES-13 es el designado GOES-Este, localizado en 75° W sobre el ecuador geográfico.

PNN: Parque Nacional Natural

SFF: Santuario de Fauna y Flora

Ricardo LOZANO PICÓN, Director General
María Teresa MARTÍNEZ GÓMEZ, Jefe Oficina de Pronósticos y Alertas
Fidel Alberto PARDO OJEDA, Coordinador de Alertas Ambientales

Profesionales en turno:
Daniel USECHE, Mauricio TORRES, Edgar GUTIERREZ, Jairo SALAZAR, Alejandro URIBE, Eliana RINCON y Juan Francisco ALAMEDA.
Internet: <http://www.ideam.gov.co>
Correo electrónico servicio@ideam.gov.co * alertasideam@ideam.gov.co
Carrera 10 N° 20 - 30 ** Piso 9, Bogotá, D.C.
Teléfono: 3421586