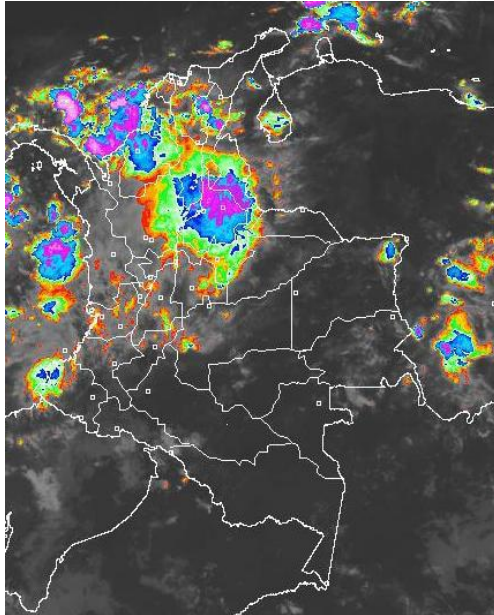


CONDICIONES HIDROMETEOROLÓGICAS ACTUALES

Lluvias de variada intensidad en la madrugada y mañana de hoy se han presentado en amplios sectores de la Orinoquia y Amazonia y se espera que estas lluvias disminuyan de intensidad en las próximas horas.

IMAGEN SATELITAL

Imagen GOES - 13 * septiembre 20 de 2011 * Hora 7:45 a.m. HLC



PRONÓSTICO CONDICIONES METEOROLÓGICAS ESPECIALES

ÁREA DEL VOLCÁN CERRO MACHÍN			
Cielo parcialmente nublado, con precipitaciones entre ligeras y moderadas principalmente en horas de la tarde y noche.			
INGEOMINAS lo reporta en NIVEL AMARILLO (III): CAMBIOS EN EL COMPORTAMIENTO DE LA ACTIVIDAD VOLCÁNICA			
ELEVACIÓN (pies)	DIRECCIÓN	VELOCIDAD	
		NUDOS	KPH
10,000	SURESTE	5	9
18,000	SURESTE	10	18
24,000	ESTE	10	18
30,000	ESTE	20	37
ÁREA DEL VOLCÁN NEVADO DEL HUILA			
Cielo parcialmente nublado, y predominio de tiempo seco.			
INGEOMINAS lo reporta en NIVEL AMARILLO (III): CAMBIOS EN EL COMPORTAMIENTO DE LA ACTIVIDAD VOLCÁNICA			
ELEVACIÓN (pies)	DIRECCIÓN	VELOCIDAD	
		NUDOS	KPH
10,000	SURESTE	5	9
18,000	ESTE	10-15	18-28
24,000	NORESTE	15	28
30,000	NORESTE	15-20	28-37
ÁREA DEL VOLCÁN GALERAS			
Cielo parcialmente nublado, y predominio de tiempo seco.			
INGEOMINAS lo reporta en NIVEL AMARILLO (III): CAMBIOS EN EL COMPORTAMIENTO DE LA ACTIVIDAD VOLCÁNICA			
ELEVACIÓN (pies)	DIRECCIÓN	VELOCIDAD	
		NUDOS	KPH
10,000	SURESTE	10	18
18,000	ESTE	15	28
24,000	NORESTE	10	18
30,000	NORESTE	20	37

LO MÁS DESTACADO

- Disminuyeron los volúmenes de precipitación en todo el territorio nacional. El mayor registro se presentó en el municipio de **Buenaventura (Valle del Cauca)**, con **72.0 mm**.
- ALERTA ROJA** para el río San Jorge debido a la tendencia de incremento que actualmente supera las cotas críticas.
- ALERTA NARANJA** por amenaza moderada por incendios en la cobertura vegetal en los departamentos del Tolima, Huila y Nariño.
- ALERTA NARANJA** por amenaza moderada de deslizamientos de tierra en el Piedemonte Llanero.

ESTADO DE LOS EMBALSES

A continuación se relacionan los volúmenes útiles diarios de reservas de algunos embalses ($\geq 85\%$), de acuerdo con información de XM (actualizado hasta las 7:00 a. m. de hoy):

* Información suministrada directamente por los operadores

EMBALSE	DEPARTAMENTO	%	OBSERVACIÓN *
PLAYAS	Antioquia	110.23	
SAN LORENZO	Antioquia	103.68	
RIOGRANDE2	Antioquia	103.44	
GUAVIO	Cundinamarca	96.02	
MIRAFLORES	Antioquia	95.28	
LA ESMERALDA	Boyacá	93.73	
PENOL	Antioquia	94.67	
CALIMA1	Valle del Cauca	92.73	

TEMPERATURAS MÍNIMAS

A continuación se relacionan los municipios donde se presentaron temperaturas iguales o inferiores a **5°C**:

DEPARTAMENTO	MUNICIPIOS
BOYACÁ	Sogamoso (1.3), Toca (4.6), Paipa (3.6), Cerinza (1.2), Saboyá (4.6)
CUNDINAMARCA	Chocontá (1.2), Zipaquirá (3.2), Sesquilé (2.6), Sopó (1.8), Choachí (3.4) Guasca (3.6), Tenjo (1.8), Chía (4.8), Mosquera (4.2), Tabio (5.0), Subachoque (3.6), Facatativá (2.0), Madrid (2.2).
NARIÑO	Ipiales (3.4), Túquerres (4.4)

TEMPERATURAS MÁXIMAS

A continuación se relacionan los municipios donde se presentaron temperaturas iguales o superiores a **35°C**:

DEPARTAMENTO	MUNICIPIOS
TOLIMA	Natagaima (40.2), Saldaña (35.0), Melgar (35.2) Prado (36.2) y Flandes (35.6)
HUILA	Villavieja (37.0), Palermo (35.2), Baraya (35.4), Campoalegre (36.6)

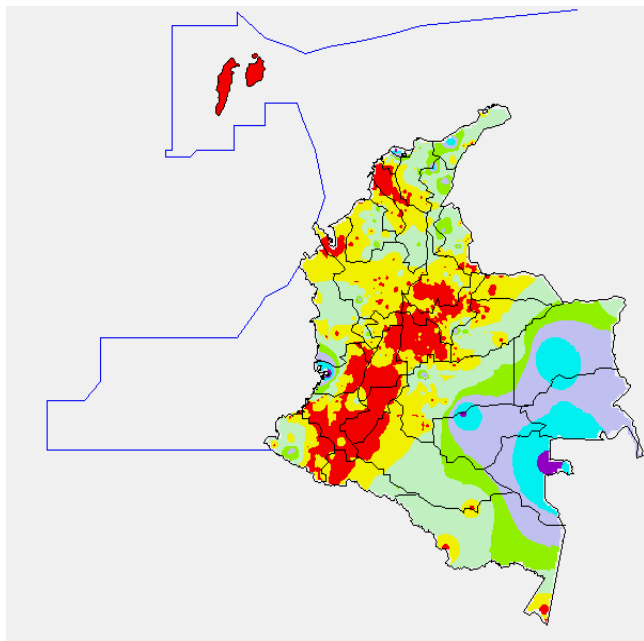
PRECIPITACIONES

A continuación se relacionan los municipios donde en las últimas 24 horas se registraron precipitaciones iguales o superiores a 20 mm:

DEPARTAMENTO	MUNICIPIOS
ATLANTICO	Puerto Colombia (30.4), Barranquilla (62.0)
CASANARE	Chámeza (21.5)
CESAR	Puerto Bello (28.0)
GUAVIARE	San José del Guaviare (43.0)
LA GUAJIRA	Riohacha (34.2)
META	Cubarral (29.0)
VALLE DEL CAUCA	Buenaventura (72.0)
VAUPES	Mitú (45.0)
VICHADA	Cumaribo (38.0)

MAPA DE PRECIPITACIÓN DIARIA

Desde las 7:00 a.m. del martes 20 de septiembre hasta las 7:00 a.m. del miércoles 21 de Septiembre de 2011



0.0 mm	0.1 a 1.0 mm	1.1 a 5.0 mm	5.1 a 10.0 mm
10.1 a 20.0 mm	20.1 a 40.0 mm	40.1 a 60.0 mm	> de 60.1 mm

PRONÓSTICO METEOROLÓGICO

REGIÓN	MUNICIPIOS
SABANA DE BOGOTÁ	Se esperan condiciones de cielo parcialmente nublado e intervalos de sol, no se descartan algunas lloviznas dispersas y de corta duración, especialmente sobre el sector oriental. Se prevé una temperatura mínima de 5°C y una máxima de 19°C. Jueves: Se espera cielo parcialmente nublado con probabilidad de algunas lluvias ligeras o lloviznas pasajeras en horas de la tarde principalmente al norte, noroccidente y oriente de la sabana. Temperatura máxima esperada 19°C.
ANDINA	Cielo seminublado en gran parte de la región durante la mañana con predominio de tiempo seco. En la tarde se incrementará la nubosidad en zonas de montaña con lluvias entre ligeras y moderadas sobre sectores de Antioquia, Santander, Altiplano Cundiboyacense, Eje Cafetero, occidente de Tolima, norte del Valle y oriente de Cauca. En la noche persistirán las precipitaciones las más intensas sobre zonas de montaña de Antioquia y el Eje Cafetero. Jueves: Cielo parcialmente nublado con lluvias entre ligeras y moderadas, especialmente en los Santanderes, Antioquia, Eje Cafetero; lluvias más ligeras sobre occidente de Tolima y norte del Valle y algunas zonas de Boyacá y Cundinamarca, en horas de la tarde.
ARCHIPIÉLAGO DE SAN ANDRÉS, PROVIDENCIA Y SANTA CATALINA	Cielo parcialmente nublado con precipitaciones de carácter ligero hacia finales de la tarde y horas de la noche. Jueves: Cielo parcialmente nublado con lluvias ligeras a diferentes horas.
MAR CARIBE	Cielo parcialmente nublado con precipitaciones en el Golfo de Urabá y sectores dispersos del centro y norte del área marítima. Jueves: Cielo parcialmente nublado con lluvias en sectores del suroccidente del área marítima.
PACIFICA	En la mañana cielo parcialmente nublado con lluvias ligeras en el centro y sur de Chocó y algunas zonas del litoral del Valle. En la tarde y la noche incremento de la nubosidad con precipitaciones entre moderadas y fuertes sobre sectores del norte y centro de la región. Jueves: Se prevé cielo mayormente nublado con lluvias entre moderadas y fuertes especialmente en el norte y centro de la región.
CARIBE	Cielo seminublado en la mañana con tiempo seco. En la tarde y la noche, ligero aumento de la nubosidad con algunas precipitaciones entre ligeras y moderadas en sectores de Urabá, sur de Bolívar, estribaciones de la Sierra Nevada de Santa Marta y alrededores. Jueves: Cielo parcialmente nublado con precipitaciones entre ligeras y moderadas en sectores del norte del Cesar, Córdoba, sur de Bolívar, norte de Sucre, Urabá y Sierra Nevada Santa Marta, especialmente en horas de la tarde.
INSULAR PACÍFICO	Se prevé cielo entre parcial a mayormente nublado con lluvias entre ligeras a moderadas. Jueves: Se prevén cielo entre ligero y parcialmente nublado con algunas precipitaciones ligeras.
OCEANO PACÍFICO	Se prevé cielo parcialmente nublado con lluvias de ligeras a moderadas en zonas del centro y norte del área marítima. Jueves: Se prevén cielo parcialmente nublado con precipitaciones en sectores dispersos del norte y centro del área marítima.
ORINOQUIA	Cielo mayormente nublado con lluvias de variada intensidad en horas de la mañana en amplios sectores de la región. En la tarde algunas lluvias de ligeras a moderadas en Casanare, Arauca y Piedemonte Llanero. Jueves: Se prevé cielo parcialmente nublado con precipitaciones ligeras y dispersas en diferentes sectores de Vichada y Piedemonte Llanero.
AMAZONIA	Cielo mayormente nublado con lluvias de variada intensidad en amplias zonas de la región en horas de la mañana. En horas de la tarde y la noche disminución de la intensidad de las precipitaciones y persisten algunas lluvias en el oriente de Amazonas y occidente de Caquetá y Putumayo. Jueves: Cielo parcialmente nublado con lluvias en el sector oriental de la región, especialmente sobre Amazonas, Vaupés y Guainía, en horas de la tarde y noche.

ALERTAS VIGENTES

Para mayor información sobre el pronóstico del estado del tiempo, Informes Técnicos Diarios y Comunicados Especiales, e informes de otras áreas temáticas, tales como Hidrología, Deslizamientos de Tierra e Incendios Forestales, se sugiere consultar los vínculos que se encuentran en la página principal del instituto www.ideam.gov.co

REGIÓN CARIBE

ALERTA ROJA POR CRECIENTES SUBITAS

Las intensas lluvias presentadas en la zona, han ocasionado importantes incrementos de los niveles del río San Jorge y de su principal afluente el río San Pedro (departamento de Córdoba). Los niveles registrados aún siguen siendo altos (superan las cotas de afectación), y se prevé nuevos incrementos, especialmente como resultado del tránsito de la onda proveniente desde la parte alta (confluencia del río San Pedro al río San Jorge). Por ésta situación se previene a pobladores de sectores bajos, especialmente en el sector Montelíbano - La Apartada - Ayapel, en el departamento de Córdoba. Se resalta la situación actualmente muy crítica y con mayor afectación en el municipio de Buenavista (Córdoba), especialmente en los corregimientos de Coyongo, Puerto Córdoba, Los Zambos e Isla Roja; para éste sector no solamente se presentan incrementos del río San Jorge, sino de varios de sus afluentes (se destacan Quebrada San Lorenzo y los Caños Los Zambos y Las Catas).

ALERTA AMARILLA POR CRECIENTES SUBITAS

Debido a la persistencia de las lluvias en la región del Urabá se espera que se presenten crecientes súbitas en el Río Mulatos, se recomienda a los pobladores ribereños estar atentos ante la evolución del fenómeno.

REGIÓN ANDINA

ALERTA NARANJA PROBABILIDAD DE OCURRENCIA DE INCENDIOS

Amenaza alta de ocurrencia de incendios de la cobertura vegetal en zonas de bosques, cultivos, sabanas y pastos, localizados en los siguientes municipios y sectores aledaños:

DEPARTAMENTO	MUNICIPIOS
BOYACA	Cúitiva, Iza
HUILA	Aipe, Campoalegre, Garzón, Hobo, Iquira, Neiva, Palermo, Rivera, Tello, Teruel, Villavieja, Yaguará.
TOLIMA	Carmen De Apicalá, Chaparral, Coyaima, Dolores, Natagaima, Prado, Purificación, Saldaña.
NARIÑO	Albán, Arboleda, Belén, Buesaco, Colón, El Tablón, La Cruz, La Unión, San Bernardo, San Pedro De Cartago, Túquerres.

ALERTA NARANJA DELIZAMIENTOS DE TIERRA

Antioquia: se estima amenaza moderada a alta por deslizamientos de tierra en áreas inestables de los municipios de: Santa Fe de Antioquia, Giraldo, Buritica, Cañasgordas, Liborina, Sabanalarga, San Francisco, San Luis, Sonsón, Santo Domingo, Cisneros y San Roque

Caldas: Samaná, Pensilvania y Victoria

Norte de Santander: Abrego, Arboledas, Bochalema, Cáchira, Chinácota, Cúcuta, Cucutilla, Durania, El Zulia, Los Patios, Ocaña, Pamplonita, Ragonvalia, Salazar, Villa del Rosario y Villacaro.

ALERTA AMARILLA POR CRECIENTES SUBITAS RIOS CUENCA DEL CATATUMBO

Lluvias continuas durante los últimos días sobre sectores del departamento Norte de Santander, han generado crecientes súbitas en los ríos Pamplonita, Zulia, Sardinata y Algodonal.

REGION ORINOQUIA

ALERTA NARANJA DELIZAMIENTOS DE TIERRA

Amenaza moderada en los siguientes municipios:

Boyacá: se pronostica amenaza moderada por deslizamientos de tierra en áreas inestables los municipios Santa María, San Luis de Gaceno, Chivor, Macanal, Miraflores, Campo hermoso, Aquitania, Berbeo, Labranzagrande, Pajarito y Páez.

Casanare: se pronostica amenaza moderada en los municipios de Sabanalarga, Chámeza y Recetor

Cundinamarca: se pronostica amenaza baja por deslizamientos de tierra en áreas inestables en los municipios de Guayabetal, Quetame, Ubalá y Paratebueno.

Meta: se pronostica amenaza moderada en los municipios de: Villavicencio, Acacias y El Calvario. Se estima amenaza moderada a baja por deslizamientos de tierra en áreas inestables en los municipios de: Restrepo, Cubarral, San Juanito.

REGIÓN AMAZONICA

CONDICIONES NORMALES

REGIÓN PACÍFICA

ALERTA NARANJA DELIZAMIENTOS DE TIERRA:

Chocó: Se pronostica amenaza Moderada por deslizamientos de tierra en áreas inestables en los municipios de Bojayá, Bahía Solano, Pie de Pató, El Cantón de San Pablo, Paimadó e Istmina.

MAR CARIBE

ALERTA AMARILLA: PLEAMARES

Hasta el 24 de septiembre del presente año se espera una de las pleamares más representativas del mes en la Costa colombiana, asociada con la marea astronómica, se recomienda a habitantes costeros estar atentos a la evolución del fenómeno.

OCÉANO PACÍFICO

ALERTA AMARILLA: TIEMPO LLUVIOSO

Para el día de hoy son previstas condiciones lluviosas especialmente al centro y sur del área y frente al litoral, con posibilidad de tormentas eléctricas y rachas de viento, se recomienda a pescadores y usuarios de embarcaciones de poco calado consultar con las Capitánias de puerto antes de zarpar en zonas de inminente tempestad.

ALERTA ROJA, PARA TOMAR ACCIÓN Advierte a los sistemas de prevención y atención de desastres sobre la amenaza que puede ocasionar un fenómeno con efectos adversos sobre la población, el cual requiere la atención inmediata por parte de la población y de los cuerpos de atención y socorro. Se emite una alerta sólo cuando la identificación de un evento extraordinario indique la probabilidad de amenaza inminente y cuando la gravedad del fenómeno implique la movilización de personas y equipos, interrumpiendo el normal desarrollo de sus actividades cotidianas.

ALERTA NARANJA, PARA PREPARARSE Indica la presencia de un fenómeno. No implica amenaza inmediata y como tanto es catalogado como un mensaje para informarse y prepararse. El aviso implica vigilancia continua ya que las condiciones son propicias para el desarrollo de un fenómeno, sin que se requiera permanecer alerta.

ALERTA AMARILLA, PARA INFORMARSE Es un mensaje oficial por el cual se difunde información. Por lo regular se refiere a eventos observados, reportados o registrados y puede contener algunos elementos de pronóstico a manera de orientación. Por sus características preléritas y futuras difiere del aviso y de la alerta, y por lo general no está encaminado a alertar sino a informar.

CONDICIONES NORMALES La información que se suministra se encuentra dentro de los rangos normales.

°C: grados Celsius

m: metros

mm: milímetros

KPH: kilómetros por hora

GOES: Geostationary Operational Environmental Satellites (Satélite Geostacionario Operacional Ambiental).

GOES-13 es el designado GOES-Este, localizado en 75° W sobre el ecuador geográfico.

PNN: Parque Nacional Natural

Ricardo LOZANO PICÓN, Director General
María Teresa MARTÍNEZ GÓMEZ, Jefe Oficina de Pronósticos y Alertas
Fidel Alberto PARDO OJEDA, Coordinador de Alertas Ambientales

Profesionales en turno:
Freddy GARRIDO, Jairo SALAZAR, Norma OLIVEROS, Eliana RINCÓN, Gloria LEON, Hernando CARDOSO, Eliécer DIAZ, Carlos ROCHA y Juan Francisco ALAMEDA.
Internet: <http://www.ideam.gov.co>
Correo electrónico servicio@ideam.gov.co * alertasideam@ideam.gov.co
Carrera 10 N° 20 - 30 ** Piso 9, Bogotá, D.C.
Teléfono: 3421586