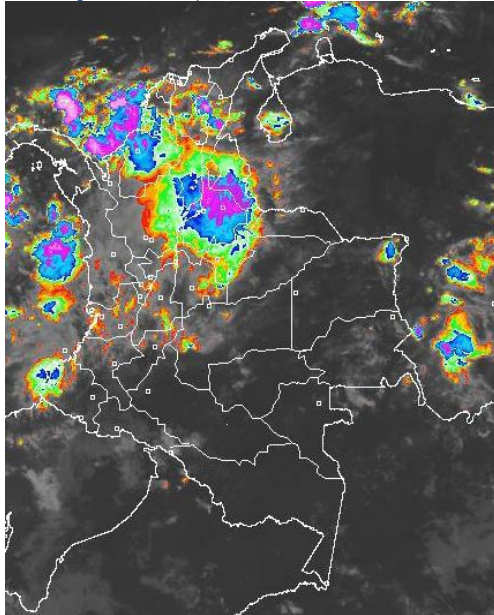


CONDICIONES HIDROMETEOROLÓGICAS ACTUALES

Fuertes lluvias se concentraron en la madrugada hacia el Medio Magdalena, sur y centro de la región Caribe y norte de la andina, especialmente sobre Antioquia y Santander. Se espera que lluvias moderadas prevalezcan en la región Caribe, norte de la Pacífica y occidente y centro de la región Andina.

IMAGEN SATELITAL

Imagen GOES - 13 * septiembre 20 de 2011 * Hora 7:45 a.m. HLC



LO MÁS DESTACADO

- Incremento importante de las precipitaciones, especialmente en las regiones Caribe y Andina. El mayor registro se presentó en el municipio de **Montelibano (Córdoba)**, con **101.8 mm**.
- ALERTA ROJA** para el río San Jorge debido a la tendencia de incremento registrado desde anoche; actualmente se superan las cotas críticas. El IDEAM emite el Comunicado Especial N° 045 el cual puede ser consultado en: <http://bart.ideam.gov.co/alertas/ceavigente.pdf>
- ALERTA NARANJA** por amenaza moderada por incendios en la cobertura vegetal en los departamentos del Tolima, Huila, Valle del Cauca, Antioquia y Cauca.
- ALERTA NARANJA** por amenaza moderada de deslizamientos de tierra en el Piedemonte Llanero.

ESTADO DE LOS EMBALSES

A continuación se relacionan los volúmenes útiles diarios de reservas de algunos embalses ($\geq 85\%$), de acuerdo con información de XM (actualizado hasta las 7:00 a. m. de hoy):

* Información suministrada directamente por los operadores

EMBALSE	DEPARTAMENTO	%	OBSERVACIÓN *
PLAYAS	Antioquia	105.81	
SAN LORENZO	Antioquia	101.30	
RIOGRANDE2	Antioquia	99.65	
GUAVIO	Cundinamarca	96.10	
MIRAFLORES	Antioquia	95.55	
LA ESMERALDA	Boyacá	94.44	
PENOL	Antioquia	94.40	
CALIMA1	Valle del Cauca	92.73	

PRONÓSTICO CONDICIONES METEOROLÓGICAS ESPECIALES

ÁREA DEL VOLCÁN CERRO MACHÍN

Cielo parcialmente nublado, con precipitaciones entre ligeras y moderadas principalmente en horas de la tarde y noche.

INGEOMINAS lo reporta en **NIVEL AMARILLO (III): CAMBIOS EN EL COMPORTAMIENTO DE LA ACTIVIDAD VOLCÁNICA**

ELEVACIÓN (pies)	DIRECCIÓN	VELOCIDAD	
		NUDOS	KPH
10,000	SURESTE	5	9
18,000	ESTE	10	18
24,000	ESTE	10	18
30,000	NOROESTE	10-15	18-28

ÁREA DEL VOLCÁN NEVADO DEL HUILA

Cielo parcialmente nublado, con posibles lloviznas o lluvias ligeras principalmente en horas de la tarde y noche.

INGEOMINAS lo reporta en **NIVEL AMARILLO (III): CAMBIOS EN EL COMPORTAMIENTO DE LA ACTIVIDAD VOLCÁNICA**

ELEVACIÓN (pies)	DIRECCIÓN	VELOCIDAD	
		NUDOS	KPH
10,000	SURESTE	5	9
18,000	ESTE	10-15	18-28
24,000	ESTE	10-15	18-28
30,000	NORESTE	10	18

ÁREA DEL VOLCÁN GALERAS

Cielo mayormente nublado con presencia de lluvias moderadas en la tarde.

INGEOMINAS lo reporta en **NIVEL AMARILLO (III): CAMBIOS EN EL COMPORTAMIENTO DE LA ACTIVIDAD VOLCÁNICA**

ELEVACIÓN (pies)	DIRECCIÓN	VELOCIDAD	
		NUDOS	KPH
10,000	SURESTE	10	18
18,000	ESTE	10-15	18-28
24,000	ESTE	10-15	18-28
30,000	NORESTE	10-15	18-28

TEMPERATURAS MÍNIMAS

A continuación se relacionan los municipios donde se presentaron temperaturas iguales o inferiores a **5°C**:

DEPARTAMENTO	MUNICIPIOS
BOYACÁ	Sogamoso (2.6), Cerinza (3.2), Paipa (4.2) y Chita (5.0)
CUNDINAMARCA	Chocontá (3.2), Suba (3.2), Sesquilé (3.6), Sopó (4.4), Choachí (4.8) y Guasca (4.8).

TEMPERATURAS MÁXIMAS

A continuación se relacionan los municipios donde se presentaron temperaturas iguales o superiores a **35°C**:

DEPARTAMENTO	MUNICIPIOS
ATLÁNTICO	Manatí (35.2)
TOLIMA	Natagaima (38.0), Ambalema (36.4), Prado (35.8) y Flandes (35.2)

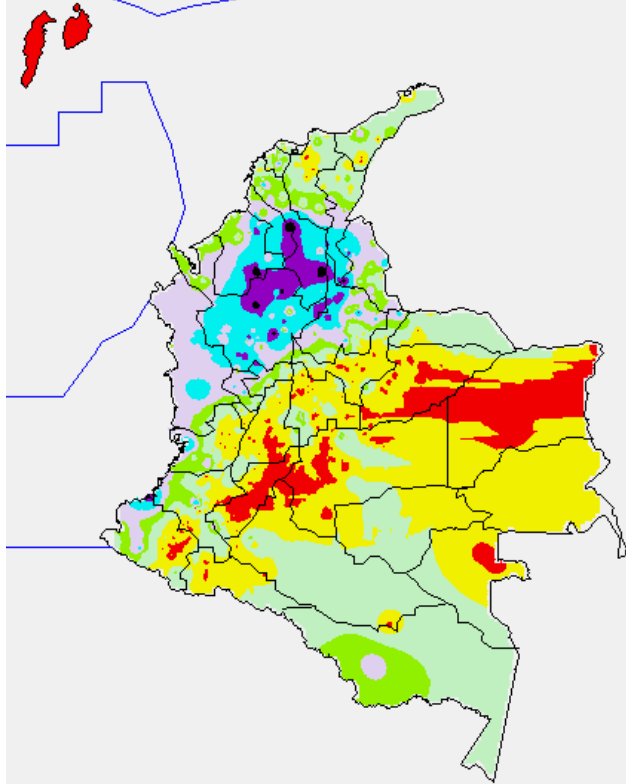
PRECIPITACIONES

A continuación se relacionan los municipios donde en las últimas 24 horas se registraron precipitaciones iguales o superiores a 20 mm:

DEPARTAMENTO	MUNICIPIOS
ANTIOQUIA	Zaragoza (78.0), Valdivia (71.0), Fredonia (64.0), Abejorral (62.0), Alejandría (61.6), Bello (61.0), Yondó (57.3), Bolombolo (48.0), Vegachi (46.0), Santo Domingo (43.0), Angostura (42.0), Caldas (41.5), Medellín (40.0), Apartadó (38.0), San Roque (37.0), Yarumal (36.0), Támesis (33.2), Jericó (32.0), Cañasgordas (30.9), Anzá (27.0), Santa Rosa de Osos (27.0), Puerto Berrío (31.5), Betulia (27.0), Concepción (26.0), Pueblo Rico (23.0), Belmira (22.7), Caramanta (21.0), Yarumal (20.1) y Girardota (20.0).
ATLANTICO	Candelaria (41.0)
BOLIVAR	Santa Rosa de Simití (89.0), Magangué (88.0), Mompóx (32.5) y María La Baja (31.0).
CALDAS	Palestina (26.2) y Pácora (24.0)
CAUCA	Guapi (46.5) y El Tambo (41.0)
CESAR	San Alberto (66.0), La Gloria (44.5), Pelaya (36.8) y Gamarra (28.0).
CÓRDOBA	Montelibano (101.8) , Sahagún (67.9) y Planeta Rica (22.0) y Ayapel (20.0).
HUILA	San Agustín (24.0)
NARIÑO	Barbacoas (25.0)
NORTE DE SANTANDER	Teorama (75.2), Sardinata (48.0), Toledo (51.0), Ocaña (24.2)
SANTANDER	Sabana de Torres (66.1), Barrancabermeja (55.8), Piedecuesta (53.0), Puerto Wilches (52.5), San Vicente de Chucurí (46.4), Chima (30.0), El Cerrito (28.5), San Rafael (24.4), El Carmen (22.6) y Puerto Parra (20.0).
SUCRE	Majagual (51.0), Sincelejo (46.0) y San Benito Abad (28.0)
VALLE DEL CAUCA	Buenaventura (37.0) y Cali (22.4)

MAPA DE PRECIPITACIÓN DIARIA

Desde las 7:00 a.m. del lunes 19 de septiembre hasta las 7:00 a.m. del martes 20 de Septiembre de 2011



0.0 mm	0.1 a 1.0 mm	1.1 a 5.0 mm	5.1 a 10.0 mm
10.1 a 20.0 mm	20.1 a 40.0 mm	40.1 a 60.0 mm	> de 60.1 mm

PRONÓSTICO METEOROLÓGICO

REGIÓN	MUNICIPIOS
SABANA DE BOGOTÁ	Martes: En la mañana cielo entre parcial a mayormente nublado con precipitaciones de carácter ligero principalmente en el Norte de la sabana. En horas de la tarde y la noche, fortalecimiento de la nubosidad y probabilidad de lluvias ligeras sobre los cerros Orientales y el Norte de la sabana; lluvias sectorizadas sobre el occidente y sur de la sabana. Temperatura máxima esperada 19°C. Miércoles: Se espera cielo parcialmente cubierto con probabilidad de algunas lluvias ligeras en horas de la tarde principalmente al norte y oriente de la sabana.
ANDINA	Martes: En horas de la mañana se prevé cielo entre parcial a mayormente cubierto con lluvias ligeras sobre los Santanderes, Antioquia, Boyacá, Cundinamarca, Eje Cafetero y zonas de montaña de Valle y Cauca. En horas de la tarde y noche, se espera un aumento de la nubosidad con precipitaciones entre moderadas a fuertes y posibles tormentas eléctricas sobre centro y occidente de Antioquia, montañas de los Santanderes, Altiplano cundiboyacense, Eje Cafetero, Valle y Nariño. Lluvias ligeras en Cauca y occidente de Huila y Tolima. Miércoles: Para mañana Cielo entre parcial y mayormente nublado con lluvias entre moderadas y fuertes especialmente en sur de Santander, Antioquia, eje Cafetero; lluvias moderadas sobre Tolima, Valle, Cauca, Boyacá, Cundinamarca y Nariño.
ARCHIPIÉLAGO DE SAN ANDRÉS, PROVIDENCIA Y SANTA CATALINA	Martes: Se prevé cielo parcialmente cubierto y predominio de tiempo seco la mayor parte de la jornada; aunque no se descartan algunas lloviznas en las horas de la noche. Miércoles: Cielo parcialmente cubierto sin descartar algunas lloviznas en la tarde.
MAR CARIBE	Martes: Cielo parcialmente nublado con lluvias entre ligeras y moderadas sobre el Centro y Oriente del Mar Caribe especialmente en zonas próximas a las costas. Miércoles: Se esperan lluvias de variada intensidad en gran parte de la región especialmente en la mañana con tendencia a disminuir en la tarde.
PACIFICA	Martes: En la mañana cielo mayormente nublado con lluvias entre ligeras y moderadas sobre Chocó, Valle y costas de Nariñenses; en horas de la tarde y noche son estimadas lluvias entre moderadas a fuertes se concentrarán sobre Chocó, Valle, Cauca y Nariño. Miércoles: Se prevé cielo mayormente nublado con lluvias entre moderadas y fuertes con probabilidad de tormentas especialmente en la mañana, tarde y noche en gran parte de la región.
CARIBE	Martes: En la mañana se espera cielo mayormente nublado con lluvias en Cesar, Córdoba, Bolívar, sur de Magdalena, Sucre y Golfo de Urabá. Lloviznas en Atlántico y La Guajira. En horas de la tarde y noche se estiman lluvias entre moderadas a fuertes sobre occidente y sur de Cesar, Inmediaciones de la Sierra Nevada Santa Marta, Bolívar, Córdoba, Atlántico, Sucre y La Guajira. Miércoles: Para mañana se prevé incremento de la nubosidad con lluvias entre moderadas y fuertes especialmente en la tarde y noche sobre Cesar, Magdalena, Córdoba, Bolívar y más ligeras sobre Atlántico, Sucre y Sierra Nevada de Santa Marta.
INSULAR PACIFICO	Martes: Se espera cielo mayormente nublado con llluvias entre ligeras y moderadas en Gorgona y más ligeras en Malpelo principalmente en horas de la mañana y medianoche. Miércoles: Se prevén intervalos de lluvias en Gorgona y Malpelo, principalmente en horas de la mañana.
OCEANO PACIFICO	Martes: Se esperan en la mañana lluvias moderadas principalmente al norte y centro y tendiendo a disminuir en horas de la tarde, sin embargo se prevé un incremento de la nubosidad al sur del área. Miércoles: A lo largo del día se estima nubosidad variables con intervalos de lluvias entre moderadas y fuertes en la región. En la tarde se puede presentar una disminución de las lluvias.

CONTINUACIÓN PRONÓSTICO METEOROLÓGICO

REGIÓN	MUNICIPIOS
ORINOQUIA	Martes: En la mañana cielo parcialmente nublado en la región salvo en el extremo nororiente de Vichada donde se esperan precipitaciones moderadas y en el Piedemonte del Meta y Casanare que presentarán lluvias ligeras. En la tarde y noche, se espera incremento de la nubosidad y lluvias entre ligeras y moderadas en sectores Piedemonte llanero, Casanare, Meta y Vichada. Miércoles: Se prevé cielo entre parcial y mayormente nublado con precipitaciones ligeras y dispersas en diferentes sectores de la región.
AMAZONIA	Martes: En horas de la mañana, cielo parcialmente nublado, algunas lloviznas se pueden presentar al sur este de Guainía y Amazonas. En la tarde y noche se espera un incremento de la nubosidad y lluvias moderadas hacia el centro de la región en Caquetá, Guaviare y Amazonas. Lluvias ligeras hacia sectores de Piedemonte y hacia el oriente de Guainía y Vaupés. Miércoles: Cielo mayormente nublado con lluvias especialmente en la tarde en gran parte de la región, las más fuertes se concentrarán hacia sectores del Piedemonte.

ALERTAS VIGENTES

Para mayor información sobre el pronóstico del estado del tiempo, Informes Técnicos Diarios y Comunicados Especiales, e informes de otras áreas temáticas, tales como Hidrología, Deslizamientos de Tierra e Incendios Forestales, se sugiere consultar los vínculos que se encuentran en la página principal del instituto www.ideam.gov.co

REGIÓN CARIBE

ALERTA ROJA POR CRECIENTES SUBITAS

Las intensas lluvias presentadas desde ayer en la zona, han ocasionado importantes incrementos de los niveles del río San Jorge y de su principal afluente el río San Pedro (departamento de Córdoba). Desde la madrugada de hoy se mantiene la condición de ascenso, y los niveles registrados aún siguen siendo altos (superan las cotas de afectación), y se prevé nuevos incrementos, especialmente como resultado del tránsito de la onda proveniente desde la parte alta (confluencia del río San Pedro al río San Jorge). Por ésta situación se previene a pobladores de sectores bajos, especialmente en el sector Montelibano - La Apartada - Ayapel, en el departamento de Córdoba. Se resalta la situación actualmente muy crítica y con mayor afectación en el municipio de Buenavista (Córdoba), especialmente en los corregimientos de Coyongo, Puerto Córdoba, Los Zambos e Isla Roja; para éste sector no solamente se presentan incrementos del río San Jorge, sino de varios de sus afluentes (se destacan Quebrada San Lorenzo y los Caños Los Zambos y Las Catas).

ALERTA AMARILLA POR CRECIENTES SUBITAS

Debido a la persistencia de las lluvias en la región del Urabá se espera que se presenten crecientes súbitas en el Río Mulatos, se recomienda a los pobladores ribereños estar atentos ante la evolución del fenómeno.

REGIÓN ANDINA

ALERTA NARANJA PROBABILIDAD DE OCURRENCIA DE INCENDIOS

Amenaza alta de ocurrencia de incendios de la cobertura vegetal en zonas de bosques, cultivos, sabanas y pastos, localizados en los siguientes municipios y sectores aledaños:

DEPARTAMENTO	MUNICIPIOS
HUILA	Campoalegre, Hobo, Hobo y Palermo
TOLIMA	Chaparral, Coyaima, Dolores, Natagaima, Prado, Purificación y Saldaña.
NARIÑO	Arboleda, Belén, Colón, El Tablón, La Unión, San Lorenzo, San Pedro De Cartago Y Túquerres.

Especial atención ameritan: Parque Nacional Natural Las Hermosas.

ALERTA AMARILLA PROBABILIDAD DE OCURRENCIA DE INCENDIOS

Amenaza moderada de ocurrencia de incendios de la cobertura vegetal en zonas de bosques, cultivos, sabanas y pastos, localizados en los siguientes municipios y sectores aledaños:

DEPARTAMENTO	MUNICIPIOS
BOYACÁ	Cuitiva e Iza
CAUCA	Cajibío, Florencia y La Sierra
HUILA	Aipe, Campoalegre, Garzón, Hobo, Íquira, Neiva, Palermo, Rivera, Tello, Teruel, Villavieja y Yaguará.
NARIÑO	Albán, Arboleda, Buesaco, El Tablón, La Cruz, La Unión, Ospina, Pupiales, San Bernardo y San Lorenzo.
TOLIMA	Carmen De Apicalá, Coyaima, Natagaima, Purificación y, Saldaña.

ALERTA NARANJA DELIZAMIENTOS DE TIERRA

Antioquia: se estima amenaza moderada a alta por deslizamientos de tierra en áreas inestables de los municipios de: Santa Fe de Antioquia, Giraldo, Buritica, Cañasgordas, Liborina, Sabanalarga, San Francisco, San Luis, Sonsón, Santo Domingo, Cisneros y San Roque

Caldas: Samaná, Pensilvania y Victoria

Norte de Santander: Abrego, Arboledas, Bochalema, Cáchira, Chinácota, Cúcuta, Cucutilla, Durania, El Zulia, Los Patios, Ocaña, Pamplonita, Ragonvalía, Salazar, Villa del Rosario y Villacaro.

ALERTA AMARILLA POR CRECIENTES SUBITAS RIOS CUENCA DEL CATATUMBO

Lluvias continuas durante los últimos días sobre sectores del departamento Norte de Santander, han generado crecientes súbitas en los ríos Pamplonita, Zulia, Sardinata y Algodonal.

REGION ORINOQUIA

ALERTA NARANJA DELIZAMIENTOS DE TIERRA

Amenaza moderada en los siguientes municipios:

Boyacá: se pronostica amenaza moderada por deslizamientos de tierra en áreas inestables los municipios Santa María, San Luis de Gaceno, Chivor, Macanal, Miraflores, Campo hermoso, Aquitania, Berbeo, Labranzagrande, Pajarito y Páez.

Casanare: se pronostica amenaza moderada en los municipios de Sabanalarga, Chámeza y Recetor

Cundinamarca: se pronostica amenaza baja por deslizamientos de tierra en áreas inestables en los municipios de Guayabetal, Quetame, Ubalá y Paratebueno.

Meta: se pronostica amenaza moderada en los municipios de: Villavicencio, Acacias y El Calvario. Se estima amenaza moderada a baja por deslizamientos de tierra en áreas inestables en los municipios de: Restrepo, Cubarral, San Juanito.

ALERTA AMARILLA POR CRECIENTES SUBITAS RIO ARAUCA

Lluvias continuas durante los últimos dos días sobre sectores de la parte alta de la cuenca del río Arauca, han generado crecientes súbitas reportadas a la altura de los municipios de Saravena y Arauquita.

REGIÓN AMAZONICA

CONDICIONES NORMALES

REGIÓN PACÍFICA

ALERTA NARANJA DELIZAMIENTOS DE TIERRA:

Chocó: Se pronostica amenaza Moderada por deslizamientos de tierra en áreas inestables en los municipios de Bojayá, Bahía Solano, Pie de pató, El Cantón de San Pablo, Paimadó e Istmina.

MAR CARIBE

ALERTA AMARILLA: PLEAMARES

Hasta el 24 de septiembre del presente año se espera una de las pleamares más representativas del mes en la Costa colombiana, asociada con la marea astronómica, se recomienda a habitantes costeros estar atentos a la evolución del fenómeno.

OCÉANO PACÍFICO

CONDICIONES NORMALES

ALERTA ROJA. PARA TOMAR ACCIÓN Advierte a los sistemas de prevención y atención de desastres sobre la amenaza que puede ocasionar un fenómeno con efectos adversos sobre la población, el cual requiere la atención inmediata por parte de la población y de los cuerpos de atención y socorro. Se emite una alerta sólo cuando la identificación de un evento extraordinario indique la probabilidad de amenaza inminente y cuando la gravedad del fenómeno implique la movilización de personas y equipos, interrumpiendo el normal desarrollo de sus actividades cotidianas.

ALERTA NARANJA. PARA PREPARARSE Indica la presencia de un fenómeno. No implica amenaza inmediata y como tanto es catalogado como un mensaje para informarse y prepararse. El aviso implica vigilancia continua ya que las condiciones son propicias para el desarrollo de un fenómeno, sin que se requiera permanecer alerta.

ALERTA AMARILLA. PARA INFORMARSE Es un mensaje oficial por el cual se difunde información. Por lo regular se refiere a eventos observados, reportados o registrados y puede contener algunos elementos de pronóstico a manera de orientación. Por sus características pretéritas y futuras difiere del aviso y de la alerta, y por lo general no está encaminado a alertar sino a informar.

CONDICIONES NORMALES La información que se suministra se encuentra dentro de los rangos normales.

°C: grados Celsius

m: metros

mm: milímetros

KPH: kilómetros por hora

GOES: Geostationary Operational Environmental Satellites (Satélite Geoestacionario Operacional Ambiental).

GOES-13 es el designado GOES-Este, localizado en 75° W sobre el ecuador geográfico.

PNN: Parque Nacional Natural

Ricardo LOZANO PICÓN, Director General
María Teresa MARTÍNEZ GÓMEZ, Jefe Oficina de Pronósticos y Alertas
Fidel Alberto PARDO OJEDA, Coordinador de Alertas Ambientales

Profesionales en turno:

Claudia CONTRERAS, Mario MORENO, Eliana RINCÓN, Mery FERNÁNDEZ, Édgar GUTIÉRREZ, Nicolás CUADROS, Patricia MESA y Juan Francisco ALAMEDA.

Internet: <http://www.ideam.gov.co>

Correo electrónico servicio@ideam.gov.co * alertasideam@ideam.gov.co

Carrera 10 N° 20 - 30 ** Piso 9, Bogotá, D.C.

Teléfono: 3421586