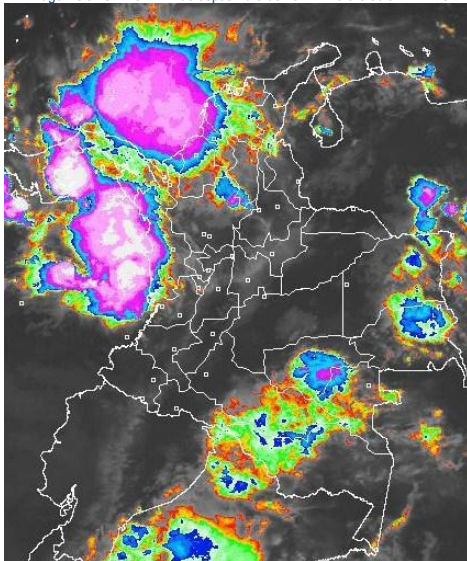


CONDICIONES HIDROMETEOROLÓGICAS ACTUALES

Se espera que lluvias entre moderadas y fuertes se mantengan en la cuenca del Pacífico colombiano, sumado a la marea astronómica alta y al fuerte oleaje e incremento de los vientos. En el occidente del Mar Caribe también se prevén que prevalezcan condiciones lluviosas, así como en sectores del centro y sur de la región Caribe y Pacífica. Se estiman menos precipitaciones particularmente en los valles de los ríos Magdalena y Cauca, lo cual incrementa la probabilidad de incendios de la cobertura vegetal especialmente en áreas de valle de los departamentos de Tolima y Huila, salvo en sectores del Chocó, sur del Norte de Santander, occidente de Antioquia y el Guainía se prevé precipitaciones entre ligeras y moderadas especialmente en horas de la tarde.

IMAGEN SATELITAL

Imagen GOES - 13 * 1 de septiembre de 2011 * Hora 6:30 a. m. HLC



PRONÓSTICO CONDICIONES METEOROLÓGICAS ESPECIALES

ÁREA DEL VOLCÁN CERRO MACHÍN

Cielo parcialmente nublado con probabilidad de precipitaciones, en horas de la noche INGEOMINAS lo reporta en **NIVEL AMARILLO (III): CAMBIOS EN EL COMPORTAMIENTO DE LA ACTIVIDAD VOLCÁNICA**

ELEVACIÓN (pies)	DIRECCIÓN	VELOCIDAD	
		NUDOS	KPH
10,000	SURESTE	10	18
18,000	ESTE	20	37
24,000	ESTE	25	46
30,000	SURESTE	20	37

ÁREA DEL VOLCÁN NEVADO DEL HUILA

Se espera cielo parcialmente con precipitaciones ligeras, principalmente en horas de la noche. INGEOMINAS lo reporta en **NIVEL AMARILLO (III): CAMBIOS EN EL COMPORTAMIENTO DE LA ACTIVIDAD VOLCÁNICA**

ELEVACIÓN (pies)	DIRECCIÓN	VELOCIDAD	
		NUDOS	KPH
10,000	SURESTE	10	18
18,000	ESTE	35	65
24,000	ESTE	25	46
30,000	SURESTE	20	37

ÁREA DEL VOLCÁN GALERAS

Se prevé cielo parcialmente nublado con precipitaciones en horas de la tarde y noche. INGEOMINAS lo reporta en **NIVEL AMARILLO (III): CAMBIOS EN EL COMPORTAMIENTO DE LA ACTIVIDAD VOLCÁNICA**

ELEVACIÓN (pies)	DIRECCIÓN	VELOCIDAD	
		NUDOS	KPH
10,000	SURESTE	20	37
18,000	ESTE	30	56
24,000	ESTE	25	46
30,000	SURESTE	20	37

LO MÁS DESTACADO

- Se registro un aumento en las precipitaciones en el territorio Colombiano con respecto al día de ayer; las lluvias más significativas se presentaron en el municipio de **Ayapel (Córdoba)**, con **90.9 mm**.
- En la Costa Pacífica nacional se espera una de las pleamares más significativas del mes que se extenderá hasta el próximo 3 de septiembre del presente año, se recomienda a habitantes costeros estar atentos a la evolución del fenómeno y aun más teniendo en cuenta la alerta emitida por tiempo lluvioso, oleaje y viento en el área marítima, vigente durante las próximas 24 horas.
- ALERTA NARANJA** por amenaza alta de deslizamientos de tierra para las zonas de vertiente, especialmente en los departamentos de Norte de Santander, Cesar, Antioquia, Boyacá, Meta y Chocó.
- ALERTA NARANJA** por condiciones propicias para la ocurrencia de incendios en algunos sectores de las regiones Andina y Orinoquia.

TEMPERATURAS MÍNIMAS

A continuación se relacionan los municipios donde se presentaron temperaturas iguales o inferiores a **5°C**:

DEPARTAMENTO	MUNICIPIOS
BOYACÁ	Duitama (4.8), Cerinza (3.6)
CUNDINAMARCA	Tabio (4.0), Sopó (4.8)

TEMPERATURAS MÁXIMAS

A continuación se relacionan los municipios donde se presentaron temperaturas iguales o superiores a **35°C**:

DEPARTAMENTO	MUNICIPIOS
AMAZONAS	Leticia (35.2)
BOLÍVAR	San Pablo (35.0), Planeta Rica (35.3), Carmen de Bolívar (35.4), María la Baja (36.0), Zambrano (35.4), Magangué (37.6), Arjona (35.6)
CAUCA	Mercaderes (35.4)
CESAR	Valledupar (37.4), Codazzi (35.8)
HUILA	Villavieja (36.0), Campoalegre (37.6)
LA GUAJIRA	Manaure (36.8), Riohacha (35.6), Uribia (35.0)
MAGDALENA	Zona bananera (36.4), Santa Marta (35.6)
NORTE DE SANTANDER	Carmen de Tonchalá (35.0), Tibú (35.6)
TOLIMA	Natagaima (38.0), Guamo (35.8), Ambalema (37.8), Flandes (36.8), Prado (36.6), Melgar (36.2), Valle de San Juan (35.8), Armero (36.8).

PRECIPITACIONES

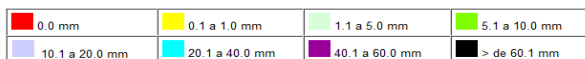
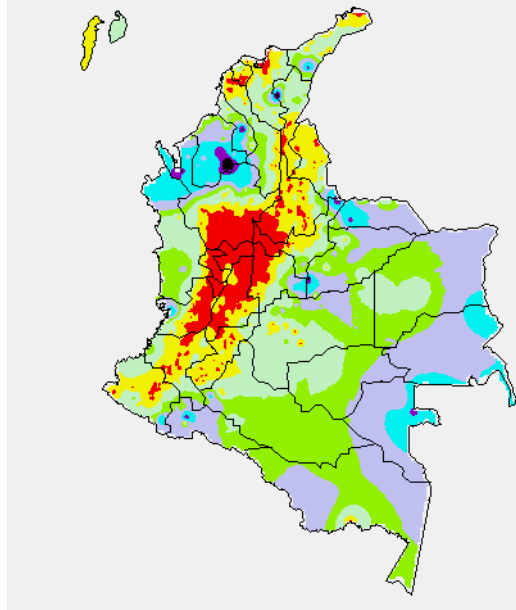
A continuación se relacionan los municipios donde en las últimas 24 horas se registraron precipitaciones iguales o superiores a **20 mm**:

DEPARTAMENTO	MUNICIPIOS
ARAUCA	Tame (46.8)
ANTIOQUIA	Chigorodó (28.0), Apartadó (68.9), Zaragoza (26.0)
BOYACÁ	Cubará (70.0)
CAQUETÁ	Belén de los Andaquíes (25.0)
CESAR	Bosconia (85.0)
CASANARE	Sabanalarga (73.0)
CORDOBA	Montelíbano (87.5), Planeta Rica (61.0), Ayapel (90.9), Montería (20.7)
CUNDINAMARCA	Medina (36.0), Gachalá (20.8) y Ubalá (28.0)
GUAJINIA	Puerto Inirida (24.0)
LA GUAJIRA	San Juan de Cesar (49.0)
META	Guamal (23.0), Barranca de Upiá (34.0)
NARIÑO	Puerres (42.6)
NORTE DE SANTANDER	Toledo (39.0)
PUTUMAYO	Villagarzón (56.4), San Francisco (22.8)
SUCRE	San Benito (70.0)
VAUPES	Mitú (42.0)
VALLE DEL CAUCA	Buenaventura (34.0)

REGIÓN	MUNICIPIOS
SABANA DE BOGOTÁ	Jueves: Cielo parcial a mayormente nublado en gran parte de la sabana durante todo el día; aunque se pueden presentar precipitaciones ligeras sobre el oriente de la sabana en horas de la tarde. Viernes: En la mañana se estima cielo seminublado. Al finalizar la tarde es posible que se presenten lloviznas hacia los cerros orientales.
ANDINA	Jueves: Cielo parcialmente nublado en gran parte de la región durante la mañana con precipitaciones ligeras sobre Santander, Antioquia y Eje Cafetero. En la tarde se fortalecerá la nubosidad favoreciendo precipitaciones entre ligeras a moderadas sobre Antioquia, Santanderes, Altiplano Cundiboyacense, Risaralda y Macizo colombiano. Lluvias ligeras en montañas de Valle y Cauca. Viernes: En la mañana predominará cielo seminublado con tiempo seco. En la tarde se estiman lluvias en las montañas de Santander, Boyacá, Risaralda y montañas de Valle y Cauca. En la noche lluvias moderadas en Antioquia y Risaralda.
CARIBE	Jueves: En la mañana se estima cielo entre parcial a mayormente nublado con lluvias ligeras en la Sierra Nevada de Santa Marta y Bolívar; entre moderadas y fuertes en Córdoba y Sucre. En la tarde se prevé incremento de la nubosidad aportando lluvias en la Sierra Nevada de Santa Marta, sur de Córdoba, Sur de La Guajira, Atlántico, Bolívar y la región de Urabá. En la noche las lluvias se concentrarán en el sur de Bolívar, Magdalena, Sucre, Córdoba, norte de Cesar y en sectores de La Guajira. Viernes: En la mañana se estima cielo mayormente nublado con lluvias moderadas en la Sierra Nevada, Sucre y Bolívar, las cuales se pueden mantener hasta horas de la tarde, extendiéndose hacia Atlántico, Córdoba, norte de Cesar, Magdalena y sectores de La Guajira en la tarde y noche.
ARCHIPIÉLAGO DE SAN ANDRÉS, PROVIDENCIA Y SANTA CATALINA	Jueves: A lo largo del día se espera condiciones nubosas y precipitaciones de variada intensidad las más intensas en horas de la madrugada y la mañana. En horas de la tarde y la noche atenuación de la nubosidad y precipitaciones ligeras. Viernes: Se estima nubosidad variable con intervalos de lluvias moderadas en horas de la madrugada, mañana y tarde con tendencia a disminuir en horas de la noche.
MAR CARIBE	Jueves: Se prevé cielo parcialmente nublado con lluvias moderadas dispersas en gran parte del área marítima colombiana. Viernes: Se estima cielo seminublado con intervalos de lluvias ligeras en la región hacia la mañana especialmente.

MAPA DE PRECIPITACIÓN DIARIA

Desde las 7:00 a.m. del miércoles 31 de agosto hasta las 7:00 a.m. del jueves 1 de septiembre de 2011



PRONÓSTICO METEOROLÓGICO

PRONÓSTICO METEOROLÓGICO (CONTINUACIÓN)

REGIÓN	MUNICIPIOS
PACIFICA	Jueves: En la mañana cielo mayormente nublado con lluvias en Chocó y las costas del Valle. En la tarde y la noche incremento de la nubosidad con precipitaciones entre moderadas y fuertes sobre toda la región, las más intensas al occidente del Valle y de Cauca y en Chocó. Viernes: En la madrugada se pueden presentar lluvias en Chocó y sus zonas costeras. En la tarde y noche se estiman lluvias en Chocó y hacia las costas de Valle, Cauca y Nariño.
INSULAR PACÍFICO	Jueves: Se prevén lluvias moderadas sobre Gorgona en horas de la tarde y noche. En la isla de Malpelo lluvias ligeras en horas de la madrugada y mañana. Viernes: En la isla de Malpelo se esperan lluvias ligeras durante la madrugada y mañana y tiempo seco en la tarde. En Gorgona se estiman lluvias en la madrugada y la noche.
OCEANO PACÍFICO	Jueves: Se estiman lluvias dispersas en alta mar durante el día. En la noche las lluvias se concentrarán a lo largo de las costas de la región Pacífica. Viernes: En la madrugada y primeras horas de la mañana se estiman lluvias fuertes y tormentas eléctricas al norte de la cuenca del Pacífico colombiano, incluyendo en las zonas costeras. En la noche se estiman lluvias hacia las costas del centro y sur de la cuenca.
ORINOQUIA	Jueves: Cielo parcialmente cubierto con lluvias ligeras dispersas sobre toda la región en la mañana. En la tarde y noche lluvias entre ligeras a moderadas específicamente en el Vichada y Meta. Viernes: Cielo mayormente nublado con lluvias moderadas en Vichada y Arauca especialmente en la mañana y noche; el resto de la región con intervalos de lluvias ligeras.
AMAZONIA	Jueves: Cielo entre parcial a mayormente nublado con lluvias entre ligeras y moderadas a lo largo de toda la región concentrándose en horas de la mañana y la tarde, las más intensas sobre Caquetá, Guaviare, Putumayo y Amazonas. Viernes: Se estima cielo nubosidad variables con intervalos de lluvias a lo largo del día, las más intensas se concentrarán en sectores de Caquetá, Vaupés y Amazonas en horas de la mañana. En la noche son posibles lluvias en Guainía, Vaupés y Amazonas.

ALERTAS VIGENTES

Para mayor información sobre el pronóstico del estado del tiempo, Informes Técnicos Diarios y Comunicados Especiales, e informes de otras áreas temáticas, tales como Hidrología, Deslizamientos de tierra e Incendios forestales, se sugiere consultar los vínculos que se encuentran en la página principal del instituto www.ideam.gov.co

REGIÓN CARIBE

CONDICIONES NORMALES

REGIÓN ANDINA

ALERTA NARANJA PROBABILIDAD DE OCURRENCIA DE INCENDIOS

Amenaza alta de ocurrencia de incendios de la cobertura vegetal en zonas de bosques, cultivos, sabanas y pastos, localizados en los siguientes municipios y sectores aledaños:

DEPARTAMENTO	MUNICIPIOS
HUILA	Agrado, Aipe, Algeciras, Campoalegre, Colombia, Garzón, Hobo, Neiva, Paicol, Palermo, Rivera, Tello, Teruel, Tesalia, Villavieja, Yaguará.
NARIÑO	Consacá, Guaitrilla, Imués, Ospina, Yacuanquer.
TOLIMA	Alpujarra, Ataco, Chaparral, Coyaima, Dolores, Murillo, Natagaima, Rioblanco.
VALLE DEL CAUCA	El Cerrito y Vijes

Especial atención amerita el Santuario de Fauna y Flora Galeras, Santuario de Fauna y Flora Iguaque.

ALERTA NARANJA PROBABILIDAD MODERADA A ALTA DE DESLIZAMIENTOS

- **Antioquia:** amenaza moderada a alta por deslizamientos en los municipios de: San Francisco, Buritica, Cañasgordas, Giraldo y Santa Fe de Antioquia.
- **Norte de Santander:** Labateca.
- **Santander:** Cerrito, Concepción, Málaga, San José de Miranda, Enciso, Confines, Oiba, Chimá, El Guacamayo, Guadalupe y Contratación.

ALERTA AMARILLA: RIO SAN JORGE

Se observa una condición de ascenso de los niveles desde ayer en la noche con un valor actual es de 3.73m. Es probable que los niveles disminuyan a lo largo del día, sin embargo se esperan que persistan las lluvias de carácter moderado en horas de la tarde, noche y madrugada en los próximos dos días, por tal razón no se descartan nuevos ascenso del nivel del río por lo que se sigue atentamente a la variación del nivel.

REGION ORINOQUIA**ALERTA ROJA:** DELIZAMIENTOS DE TIERRA

Amenaza alta por deslizamientos en los siguientes municipios:

- **Norte de Santander:** Toledo y Chitaga.
- **Boyacá:** Cubará, Santa María y San Luis de Gaceno.

ALERTA NARANJA DELIZAMIENTOS DE TIERRA:

Amenaza moderada a alta en los siguientes municipios:

- **Boyacá:** Campohermoso, Páez
- **Meta:** Villavicencio, Acacias y El Calvario, Guamal, Castilla, Cubarral, El Castillo, El Dorado, Restrepo, San Juanito y Lejanías.
- **Cundinamarca:** Guayabetal, Quetame y Junín.

ALERTA NARANJA PROBABILIDAD DE OCURRENCIA DE INCENDIOS

Amenaza alta de ocurrencia de incendios de la cobertura vegetal en zonas de bosques, cultivos, sabanas y pastos, localizados en los siguientes municipios y sectores aledaños:

DEPARTAMENTO	MUNICIPIOS
ARAUCA	Arauca
META	La Macarena y La Uribe

ALERTA AMARILLA: DESLIZAMIENTOS DE TIERRA

Amenaza baja a moderada por deslizamientos en los siguientes municipios:

- **Boyacá:** Chivor, El Espino, Jenesano, Labranzagrande, Nuevo Colon, Pajarito y Tibaná.
- **Cundinamarca:** Medina, Gachalá, Paratebueno, Gama y Ubalá.

REGIÓN AMAZONICA**ALERTA NARANJA** PROBABILIDAD DE OCURRENCIA DE INCENDIOS

Amenaza alta de ocurrencia de incendios de la cobertura vegetal en zonas de bosques, cultivos, sabanas y pastos, localizados en los siguientes municipios y sectores aledaños:

DEPARTAMENTO	MUNICIPIOS
CAQUETÁ	Puerto Rico, San Vicente Del Caguán.

Especial atención amerita Parque Nacional Natural Cordillera de los Picachos.

REGIÓN PACÍFICA**ALERTA NARANJA:** DELIZAMIENTOS DE TIERRA

Amenaza moderada por deslizamientos en los siguientes municipios:

- **Chocó:** Bahía Solano, Bojayá, Pie de Pató, Paimadó, Nuquí, Quibdó y Atrato.
- **Nariño:** Barbacoas.

MAR CARIBE**ALERTA AMARILLA:** TIEMPO LLUVIOSO

Para el día de hoy se esperan precipitaciones fuertes con actividad eléctrica y rachas de viento en el Occidente y Centro del Caribe colombiano, por esta razón se sugiere a usuarios de embarcaciones de poco calado consultar con las Capitanías de puerto antes de zarpar.

ALERTA AMARILLA: OLEAJE Y VIENTO

En el transcurso del día se prevén condiciones de amenaza para la navegación menor por cuenta del oleaje que variará entre 2.0 – 3.0 metros y el viento que se aproximará a 20 – 28 nudos, especialmente aguas adentro se recomienda a pescadores y usuarios de pequeñas embarcaciones consultar con las Capitanías de puerto.

OCEANO PACÍFICO**ALERTA ROJA**

• OLEAJE Y VIENTO

Sobre gran parte del área marítima especialmente aguas adentro incluida la isla de Malpelo, en el transcurso del día se prevén condiciones de amenaza para la navegación menor por cuenta del oleaje que estará mayor a 3.0 metros y el viento superior a 46 km/h, se recomienda a pescadores y usuarios de pequeñas embarcaciones consultar con las Capitanías de puerto.

• TIEMPO LLUVIOSO

En sectores del Centro y Norte del Pacífico colombiano se mantendrán las condiciones lluviosas durante la jornada con posibilidad de actividad eléctrica y ráfagas de viento, se sugiere a usuarios de embarcaciones menores consultar con las Capitanías de puerto en zonas de inminente tempestad.

• PLEAMARES

Hasta el próximo 3 de septiembre del presente año se espera una de las pleamares más significativas del mes en la Costa Pacífica nacional, se recomienda a habitantes costeros estar atentos a la evolución del fenómeno.

ALERTA ROJA. PARA TOMAR ACCIÓN Advierte a los sistemas de prevención y atención de desastres sobre la amenaza que puede ocasionar un fenómeno con efectos adversos sobre la población, el cual requiere la atención inmediata por parte de la población y de los cuerpos de atención y socorro. Se emite una alerta sólo cuando la identificación de un evento extraordinario indique la probabilidad de amenaza inminente y cuando la gravedad del fenómeno implique la movilización de personas y equipos, interrumpiendo el normal desarrollo de sus actividades cotidianas.

ALERTA NARANJA. PARA PREPARARSE Indica la presencia de un fenómeno. No implica amenaza inmediata y como tanto es catalogado como un mensaje para informarse y prepararse. El aviso implica vigilancia continua ya que las condiciones son propicias para el desarrollo de un fenómeno, sin que se requiera permanecer alerta.

ALERTA AMARILLA. PARA INFORMARSE Es un mensaje oficial por el cual se difunde información. Por lo regular se refiere a eventos observados, reportados o registrados y puede contener algunos elementos de pronóstico a manera de orientación. Por sus características preteritas y futuras difiere del aviso y de la alerta, y por lo general no está encaminado a alertar sino a informar.

CONDICIONES NORMALES La información que se suministra se encuentra dentro de los rangos normales.

°C: grados Celsius

m: metros

mm: milímetros

KPH: kilómetros por hora

GOES: Geostationary Operational Environmental Satellites (Satélite Geoestacionario Operacional Ambiental).

GOES-13 es el designado GOES-Este, localizado en 75° W sobre el ecuador geográfico.

PNN: Parque Nacional Natural

Ricardo LOZANO PICÓN, Director General
María Teresa MARTÍNEZ GÓMEZ, Jefe Oficina de Pronósticos y Alertas
Fidel Alberto PARDO OJEDA, Coordinador de Alertas Ambientales

Profesionales en turno:

Costanza ROSERO, Jairo SALAZAR, Eliana RINCÓN, Mery FERNANDEZ, Gonzalo JIMENEZ, Norma OLIVEROS, Nancy LOPEZ y Juan Francisco ALAMEDA.

Internet: <http://www.ideam.gov.co>

Correo electrónico servicio@ideam.gov.co * alertasideam@ideam.gov.co

Carrera 10 N° 20 - 30 ** Piso 9, Bogotá, D.C.

Teléfono: 3421586

