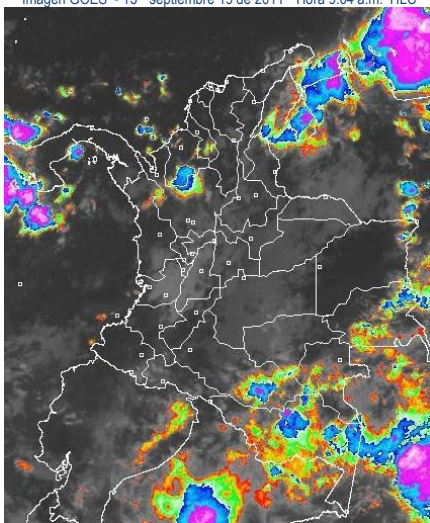


CONDICIONES HIDROMETEOROLÓGICAS ACTUALES

En amplios sectores del territorio nacional se han registrado lluvias durante las últimas 24 horas, las de mayor consideración se reportaron en sectores de los departamentos de La Guajira, Cesar, Antioquia, Norte de Santander, Meta, Casanare y Guaviare. Para esta semana se espera continúe acentuándose en el país la segunda temporada lluviosa del año.

IMAGEN SATELITAL

Imagen GOES - 13 * septiembre 19 de 2011 * Hora 9:04 a.m. HLC



PRONÓSTICO CONDICIONES METEOROLÓGICAS ESPECIALES

ÁREA DEL VOLCÁN CERRO MACHÍN			
Cielo parcialmente nublado; lloviznas ocasionales.			
INGEOMINAS lo reporta en NIVEL AMARILLO (III): CAMBIOS EN EL COMPORTAMIENTO DE LA ACTIVIDAD VOLCANICA. 4.80 -75.62			
ELEVACIÓN (pies)	DIRECCIÓN	VELOCIDAD	
		NUDOS	KPH
10,000	SO	3	5
18,000	SE	6	10
24,000	E	7	12
30,000	E	10	18
ÁREA DEL VOLCÁN NEVADO DEL HUILA			
Cielo parcialmente nublado; lloviznas ocasionales.			
INGEOMINAS lo reporta en NIVEL AMARILLO (III): CAMBIOS EN EL COMPORTAMIENTO DE LA ACTIVIDAD VOLCANICA. 2.92 -76.05			
ELEVACIÓN (pies)	DIRECCIÓN	VELOCIDAD	
		NUDOS	KPH
10,000	SE	5	8
18,000	SE	7	12
24,000	E	9	16
30,000	E	14	25
ÁREA DEL VOLCÁN GALERAS			
Cielo parcialmente nublado. Precipitaciones de carácter ligero en la tarde o noche.			
INGEOMINAS lo reporta en NIVEL AMARILLO (III): CAMBIOS EN EL COMPORTAMIENTO DE LA ACTIVIDAD VOLCANICA. 1.55 -77.37			
ELEVACIÓN (pies)	DIRECCIÓN	VELOCIDAD	
		NUDOS	KPH
10,000	O	2	3.6
18,000	SE	14	25
24,000	E	12	22
30,000	E	14	25

LO MÁS DESTACADO

- Los volúmenes más representativos de precipitación se presentaron en amplios sectores de la región Caribe y La Orinoquia. El mayor registro se presentó en el municipio de **Riohacha (La Guajira)**, con **231.3 mm**.

ALERTA NARANJA por amenaza moderada por incendios en la cobertura vegetal en los departamentos del Tolima, Huila, Valle del Cauca, Antioquia y Cauca.

- ALERTA NARANJA** por amenaza moderada de deslizamientos de tierra en el Piedemonte Llanero.

ESTADO DE LOS EMBALSES

A continuación se relacionan los volúmenes útiles diarios de reservas de algunos embalses ($\geq 85\%$), de acuerdo con información de XM (actualizado hasta las 7:00 a. m. de hoy):

EMBALSE	DEPARTAMENTO	%	OBSERVACIÓN *
PLAYAS	Antioquia	109.07	
SAN LORENZO	Antioquia	101.76	
LA ESMERALDA	Boyacá	95.26	
GUAVIO	Cundinamarca	96.02	
MIRAFLORES	Antioquia	95.33	
PENOL	Antioquia	94.21	
CALIMA1	Valle del Cauca	92.60	
RIOGRANDE2	Antioquia	97.14	

* Información suministrada directamente por los operadores

TEMPERATURAS MINIMAS

A continuación se relacionan los municipios donde se presentaron temperaturas iguales o inferiores a **5°C**:

DEPARTAMENTO	MUNICIPIOS
BOYACÁ	Cerinza (4.8)
CAUCA	San Sebastián (4.6)
NARIÑO	Ipiales (3.4), Túquerres (5.0)

PRECIPITACIONES

A continuación se relacionan los municipios donde en las últimas 24 horas se registraron precipitaciones iguales o superiores a **20 mm**:

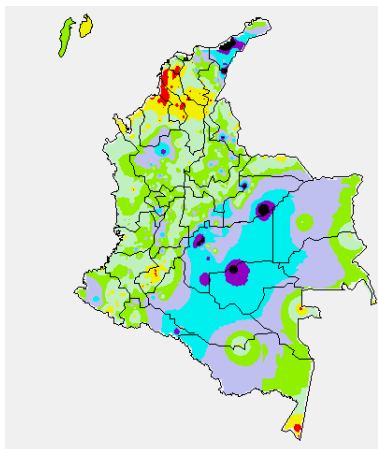
DEPARTAMENTO	MUNICIPIOS
ANTIOQUIA	Medellín (34.4), Giraldo (30.0), Andes (22.1)
ATLANTICO	Puerto Colombia (100.8)
BOLIVAR	Santa Catalina (49.0)

PRECIPITACIONES (CONTINUACIÓN)

DEPARTAMENTO	MUNICIPIOS
BOYACA	Campohermoso (45.0), Macanal (29.7)
CAQUETA	Belén de Los Andaquíes (28.0), Solano (24.5)
CAUCA	El tambo (20.0)
CASANARE	Villanueva (30.0), Sabanalarga (23.0), Orocué (93.0), Tamara (79.3), Chameza (36.0)
CESAR	Codazzi (23.7), Manaure Balcón del Cesar (113.2)
CUNDINAMARCA	Bogotá (El Dorado) (27.6), Guayabetal (38.0), Gachalá (34.0), Ubalá (24.5), Tenjo (30.5), Chaguaní (21.5), Gutiérrez (30.5)
GUAVIARE	San José de Guaviare (69.0)
HUILA	Colombia (21.3), Aipe (26.6)
LA GUAJIRA	Riohacha (231.3), Villa Nueva (65.0), Albania (25.0)
MAGDALENA	Zona Bananera (26.0), Santa Marta (28.0), Fundación (28.0)
META	Villavicencio (63.0), Puerto López (29.0), La Macarena (50.0), Vistahermosa (46.0), Cubarral (90.0), Lejanías (91.0), San Juan de Arama (35.0), El Calvario (29.9), San Luis de Cubarral (52.0), El Dorado (88.0)
NARIÑO	Barbacoas (32.0)
NORTE DE SANTANDER	Cáchira (67.2), Salazar (23.5), Chinácota (37.8)
PUTUMAYO	Puerto Asís (59.2), Mocoa (20.0)
QUINDIO	Pijao (26.0)
RISARALDA	Pereira (45.1), Santa Rosa de Cabal (32.5)
SANTANDER	El Carmen (27.0), Albania (23.2), valle de San José (47.3)
TOLIMA	Ibagué (23.0), San Antonio (42.0)
VALLE DEL CAUCA	Calí (65.0)
VICHADA	Cumaribo (32.0)

MAPA DE PRECIPITACIÓN DIARIA

Desde las 7:00 a.m. del domingo 18 de septiembre hasta las 7:00 a.m. del lunes 19 de Septiembre de 2011



0.0 mm	0.1 a 1.0 mm	1.1 a 5.0 mm	5.1 a 10.0 mm
10.1 a 20.0 mm	20.1 a 40.0 mm	40.1 a 60.0 mm	> de 60.1 mm

PRONÓSTICO METEOROLÓGICO

REGIÓN	MUNICIPIOS
SABANA DE BOGOTÁ	En la mañana cielo parcialmente nublado con intervalos soleados, en horas de la tarde y de la noche esperen lluvias sectorizadas, de variada intensidad. Temperatura máxima esperada en 19°C. El día martes en horas de la tarde y noche se estiman precipitaciones entre ligeras a moderadas, luego de una mañana seca pero nubosa.
ANDINA	En horas de la mañana tenderán a prevalecer las condiciones secas pero nubosas, después del mediodía retornarán las lluvias, especialmente en sectores de Cundinamarca, los Santanderes, Antioquia, Valle del Cauca, Cauca, Occidente de Tolima, Huila y Eje Cafetero. No se descartan tormentas eléctricas. Para mañana son estimadas precipitaciones de variada intensidad en amplios sectores de Antioquia, Eje Cafetero, los Santanderes, Boyacá, Cauca, Valle del Cauca, Cundinamarca, Huila y Nariño, principalmente en horas de la tarde y de la noche.

PRONOSTICO METEOROLOGICO (CONTINUACIÓN)

REGIÓN	MUNICIPIOS
ARCHIPIÉLAGO DE SAN ANDRÉS, PROVIDENCIA Y SANTA CATALINA	Cielo entre parcialmente cubierto con lloviznas esporádicas a lo largo de la jornada, las más intensas se advierten en horas de la tarde o noche. El día martes esperen nubosidad variada con precipitaciones entre ligeras a moderadas a diferentes horas.
MAR CARIBE	En gran parte del Caribe colombiano prevalecerán las condiciones secas, excepto en algunos lugares localizados frente al litoral de La Guajira, Sucre, Córdoba y Urabá donde son esperadas precipitaciones, en algunos casos acompañadas de actividad eléctrica. Mañana se prevén lluvias en el Golfo de Urabá y en el Archipiélago de San Andrés, Providencia y Santa Catalina, especialmente.
PACIFICA	En la mañana se prevén condiciones secas, excepto en el Norte de Chocó donde lloverá. En la tarde y noche es posible que las precipitaciones tiendan a generalizarse a zonas de Valle del Cauca, Cauca y Nariño. El día martes cielo entre parcialmente cubierto y cubierto con lluvias en Choco, y lloviznas en sectores de Valle del Cauca, Cauca y Nariño.
CARIBE	Cielo parcialmente nublado con predominio de tiempo seco en la mañana, salvo en sectores de Sucre, Córdoba y Urabá donde se registrarán lluvias a diferentes horas. En la tarde y noche se advierten precipitaciones con tormentas eléctricas en las estribaciones de la Sierra Nevada de Santa Marta y en diversos sectores de La Guajira, Atlántico y Bolívar. Para mañana se prevén lluvias entre ligeras a moderadas en sectores de Córdoba, Sucre, Bolívar y Urabá, precipitaciones entre moderadas a fuertes en las inmediaciones de la Sierra Nevada de Santa Marta, especialmente en horas de la tarde y noche.
INSULAR PACIFICO	En Malpelo predominará el tiempo seco y en Gorgona son previsible lluvias desde el final de la mañana en adelante y hasta entrada la noche. Para mañana cielo entre parcialmente nublado y nublado con precipitaciones, especialmente en la Isla Gorgona.
OCEANO PACIFICO	Cielo parcialmente nublado con predominio de condiciones secas, salvo en algunas zonas del Centro y Sur de la zona marítima nacional donde son probables lluvias de variada intensidad, al final de la mañana y durante algunas horas de la tarde y noche. Para mañana son estimadas precipitaciones con tormentas eléctricas enfrente de la Costa chocoana.
ORINOQUIA	En la mañana y hasta entrada la tarde persistirá el tiempo seco con momentos soleados, salvo en el Oriente de Vichada donde se advierten precipitaciones que posiblemente continúen de manera intermitente a lo largo del día en el área y que se extiendan a sectores de Arauca, Casanare y Meta. Para mañana las lluvias de mayor consideración se reportarán en el Oriente de la región, mientras que en el Centro y Occidente no se desestiman lluvias ligeras y dispersas.
AMAZONIA	En gran parte de la región se mantendrán las condiciones lluviosas durante la jornada, particularmente en sectores de Guainía, Guaviare, Vaupés, Amazonas y Oriente de Caquetá. Al final de la tarde y por la noche se pronostican lloviznas en algunos lugares del Piedemonte amazónico. El día martes cielo parcialmente cubierto, con precipitaciones de variada intensidad en sectores Guainía, Guaviare, Amazonas y Vaupés; Lluvias ligeras y dispersas en sectores de Putumayo y Caquetá.

ALERTAS VIGENTES

Para mayor información sobre el pronóstico del estado del tiempo, Informes Técnicos Diarios y Comunicados Especiales, e informes de otras áreas temáticas, tales como Hidrología, Deslizamientos de Tierra e Incendios Forestales, se sugiere consultar los vínculos que se encuentran en la página principal del instituto www.ideam.gov.co

REGIÓN CARIBE

ALERTA ROJA POR CRECIENTES SUBITAS

Se emite este nivel de alerta para que pobladores y autoridades locales tomen las medidas preventivas necesarias ante el incremento del nivel del río San Jorge que podría alcanzar cotas de desbordamiento. Las lluvias continuas de los últimos días sobre sectores de la cuenca han generado que el nivel actual del río se encuentre con valores altos, 69 cms por debajo de la cota crítica en Montelibano (Córdoba).

ALERTA AMARILLA POR CRECIENTES SUBITAS

Debido a la persistencia de las lluvias en la región del Urabá se espera que se presenten crecientes súbitas en el Río Mulatos, se recomienda a los pobladores ribereños estar atentos ante la evolución del fenómeno.

REGIÓN ANDINA

ALERTA NARANJA PROBABILIDAD DE OCURRENCIA DE INCENDIOS

Amenaza alta de ocurrencia de incendios de la cobertura vegetal en zonas de bosques, cultivos, sabanas y pastos, localizados en los siguientes municipios y sectores aledaños:

DEPARTAMENTO	MUNICIPIOS
HUILA	Hobo, Palermo
TOLIMA	Coyaima, Dolores, Natagaima, Prado, Purificación, Saldaña.
CAUCA	La Sierra

Especial atención ameritan: Parque Nacional Natural Las Hermosas.

ALERTA NARANJA DELIZAMIENTOS DE TIERRA

Antioquia: se estima amenaza moderada a alta por deslizamientos de tierra en áreas inestables de los municipios de: Santa Fe de Antioquia, Giraldo, Buritica, Cañasgordas, Liborina, Sabanalarga, San Francisco, San Luis, Sonsón, Santo Domingo, Cisneros y San Roque

Caldas: Samaná, Pensilvania y Victoria

Norte de Santander: Abrego, Arboledas, Bochalema, Cáchira, Chinácota, Cúcuta, Cucutilla, Durania, El Zulia, Los Patios, Ocaña, Pamplonita, Ragonvalia, Salazar, Villa del Rosario y Villacaro.

ALERTA AMARILLA POR CRECIENTES SUBITAS RIOS CUENCA DEL CATATUMBO

Lluvias continuas durante los últimos días sobre sectores del departamento Norte de Santander, han generado crecientes súbitas en los ríos Pamplonita, Zulia, Sardinata y Algodonal.

REGION ORINOQUIA

ALERTA NARANJA DELIZAMIENTOS DE TIERRA

Amenaza moderada en los siguientes municipios:

Boyacá: se pronostica amenaza moderada por deslizamientos de tierra en áreas inestables los municipios Santa María, San Luis de Gaceno, Chivor, Macanal, Miraflores, Campo hermoso, Aquitania, Berbeo, Labranzagrande, Pajarito y Páez.

Casanare: se pronostica amenaza moderada en los municipios de Sabanalarga, Chámeza y Recetor

Cundinamarca: se pronostica amenaza baja por deslizamientos de tierra en áreas inestables en los municipios de Guayabetal, Quetame, Ubalá y Paratebueno.

Meta: se pronostica amenaza moderada en los municipios de: Villavicencio, Acacias y El Calvario. Se estima amenaza moderada a baja por deslizamientos de tierra en áreas inestables en los municipios de: Restrepo, Cubarral, San Juanito.

ALERTA AMARILLA POR CRECIENTES SUBITAS RIO ARAUCA

Lluvias continuas durante los últimos dos días sobre sectores de la parte alta de la cuenca del río Arauca, han generado crecientes súbitas reportadas a la altura de los municipios de Saravena y Arauquita.

REGIÓN AMAZONICA

CONDICIONES NORMALES

REGIÓN PACÍFICA

ALERTA NARANJA DELIZAMIENTOS DE TIERRA:

Chocó: Se pronostica amenaza Moderada a alta en los municipios de Istmina y Ánimas. Amenaza moderada a baja por deslizamientos de tierra en áreas inestables en los municipios de Bojayá, Bahía Solano, Pie de Pató, El Cantón de San Pablo, Paimadó.

MAR CARIBE

ALERTA AMARILLA: PLEAMARES

Desde hoy hasta el 24 de septiembre del presente año se espera una de las pleamares más representativas del mes en la Costa colombiana, asociada con la marea astronómica, se recomienda a habitantes costeros estar atentos a la evolución del fenómeno.

OCÉANO PACÍFICO

CONDICIONES NORMALES

ALERTA ROJA. PARA TOMAR ACCIÓN Advierte a los sistemas de prevención y atención de desastres sobre la amenaza que puede ocasionar un fenómeno con efectos adversos sobre la población, el cual requiere la atención inmediata por parte de la población y de los cuerpos de atención y socorro. Se emite una alerta sólo cuando la identificación de un evento extraordinario indique la probabilidad de amenaza inminente y cuando la gravedad del fenómeno implique la movilización de personas y equipos, interrumpiendo el normal desarrollo de sus actividades cotidianas.

ALERTA NARANJA. PARA PREPARARSE Indica la presencia de un fenómeno. No implica amenaza inmediata y como tanto es catalogado como un mensaje para informarse y prepararse. El aviso implica vigilancia continua ya que las condiciones son propicias para el desarrollo de un fenómeno, sin que se requiera permanecer alerta.

ALERTA AMARILLA. PARA INFORMARSE Es un mensaje oficial por el cual se difunde información. Por lo regular se refiere a eventos observados, reportados o registrados y puede contener algunos elementos de pronóstico a manera de orientación. Por sus características pretéritas y futuras difiere del aviso y de la alerta, y por lo general no está encaminado a alertar sino a informar.

CONDICIONES NORMALES La información que se suministra se encuentra dentro de los rangos normales.

°C: grados Celsius

m: metros

mm: milímetros

KPH: kilómetros por hora

GOES: Geostationary Operational Environmental Satellites (Satélite Geoestacionario Operacional Ambiental).

GOES-13 es el designado GOES-Este, localizado en 75° W sobre el ecuador geográfico.

PNN: Parque Nacional Natural

Ricardo LOZANO PICÓN, Director General
María Teresa MARTÍNEZ GÓMEZ, Jefe Oficina de Pronósticos y Alertas
Fidel Alberto PARDO OJEDA, Coordinador de Alertas Ambientales

Profesionales en turno:

Daniel USECHE, Carlos PINZON, Mauricio TORRES, Eliana RINCON, Edgar GUTIERREZ, Jairo SALZAR y Juan Francisco ALAMEDA.

Internet: <http://www.ideam.gov.co>

Correo electrónico servicio@ideam.gov.co * alertasideam@ideam.gov.co

Carrera 10 N° 20 - 30 ** Piso 9, Bogotá, D.C.

Teléfono: 3421586