



INFORME TÉCNICO DIARIO N° 240



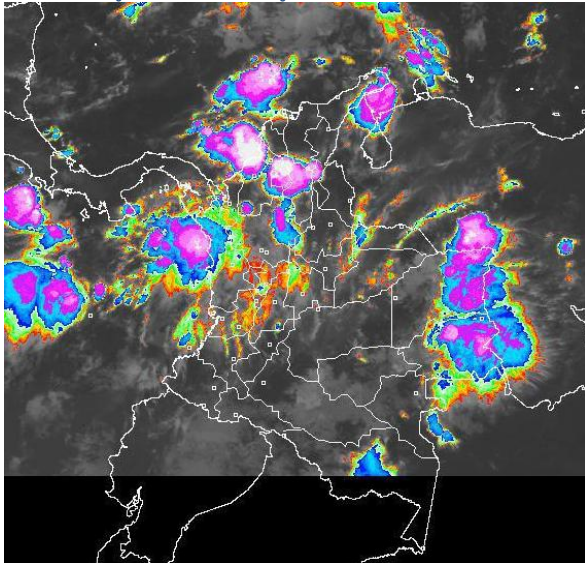
El IDEAM comunica al Sistema Nacional de Prevención y Atención de Desastres (SNPAD) y al Sistema Nacional Ambiental (SINA) Bogotá D. C., domingo 28 de agosto de 2011
Hora de actualización 11:20 a. m.

CONDICIONES HIDROMETEOROLÓGICAS ACTUALES

Para hoy se espera nubosidad y lluvias entre moderadas y fuertes en el norte y oriente del país, especialmente en Córdoba, Sucre, Bolívar, Atlántico, Cesar y la Guajira; algunas lluvias podrían presentarse en Antioquia, El Eje Cafetero y lluvias ligeras ocasionales en el centro de la región Andina, en el resto del territorio hay predominio de tiempo seco. **ALERTA ROJA** para el río San Jorge por los altos niveles que se tienen a la altura de Montelíbano en Córdoba. Incremento importante de las condiciones secas en amplios sectores del país, situación que genera una alta probabilidad de la ocurrencia de incendios.

IMAGEN SATELITAL

Imagen GOES - 13 * 28 de agosto de 2011 * Hora 6:15 a. m. HLC



PRONÓSTICO CONDICIONES METEOROLÓGICAS ESPECIALES

ÁREA DEL VOLCÁN CERRO MACHÍN

Cielo parcialmente cubierto, precipitaciones entre ligeras y moderadas en horas de la tarde. INGEOMINAS lo reporta en **NIVEL AMARILLO (III): CAMBIOS EN EL COMPORTAMIENTO DE LA ACTIVIDAD VOLCANICA.**

ELEVACIÓN (pies)	DIRECCIÓN	VELOCIDAD	
		NUDOS	KPH
10,000	SURESTE	10	18
18,000	ESTE	15	28
24,000	SURESTE	10	18
30,000	NORESTE	20	37

ÁREA DEL VOLCÁN NEVADO DEL HUILA

Cielo parcialmente nublado, con probabilidad de lloviznas ocasionales. INGEOMINAS lo reporta en **NIVEL AMARILLO (III): CAMBIOS EN EL COMPORTAMIENTO DE LA ACTIVIDAD VOLCANICA.**

ELEVACIÓN (pies)	DIRECCIÓN	VELOCIDAD	
		NUDOS	KPH
10,000	SURESTE	10	18
18,000	SURESTE	15	28
24,000	SURESTE	10	18
30,000	NORESTE	20	37

ÁREA DEL VOLCÁN GALERAS

Cielo seminublado, tiempo seco. INGEOMINAS lo reporta en **NIVEL AMARILLO (III): CAMBIOS EN EL COMPORTAMIENTO DE LA ACTIVIDAD VOLCANICA.**

ELEVACIÓN (pies)	DIRECCIÓN	VELOCIDAD	
		NUDOS	KPH
10,000	SURESTE	10	18
18,000	SURESTE	15	28
24,000	SURESTE	10	18
30,000	NORESTE	20	37

LO MÁS DESTACADO

- Las precipitaciones se concentraron en la región Andina y en algunos sectores de la región Pacífica y Orinoquía. El mayor registro se presentó en el municipio de **San Calixto (Norte de Santander)** con **119.5 mm.**
- ALERTA ROJA** Para el río San Jorge por los altos niveles que se tienen a la altura de Montelíbano en Córdoba.
- ALERTA ROJA** en el río Iniridia por conservar niveles altos que superan las cotas críticas de afectación en algunos sectores bajos.
- ALERTA ROJA** por amenaza alta de deslizamientos de tierra en Boyacá y Norte de Santander.
- ALERTA NARANJA** para el río Atrato en Quibdó.
- ALERTA NARANJA** por amenaza alta de deslizamientos de tierra para las zonas de vertiente, especialmente en los departamentos de Cesar, Antioquia, Boyacá, Meta y Chocó.
- ALERTA NARANJA** por condiciones propicias para la ocurrencia de incendios en algunos sectores de las regiones Caribe y Andina.

TEMPERATURAS MÁXIMAS

A continuación se relacionan los municipios donde se presentaron temperaturas iguales o superiores a **35°C:**

DEPARTAMENTO	MUNICIPIOS
ANTIOQUIA	Valparaíso (36.0)
GUAJIRA	Maicao (35.2), Riohacha (35.4)
TOLIMA	Ambalema (37.2), Armero (36.8), Flandes (36.8), Guamo (35.0), Natagaima (39.0), Prado (36.4), Puerto Salgar (37.0), Valle de San Juan (35.2), Saldaña (36.8)
HUILA	Campoalegre (35.0), Villavieja (36.0), Baraya (35.4)
NORTE DE SANTANDER	Cúcuta (37.0), Carmen de Tonchalá (36.6)

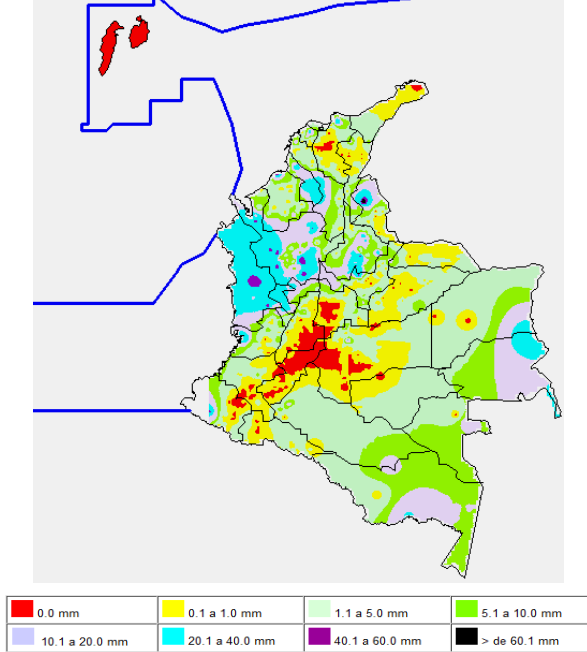
PRECIPITACIONES

A continuación se relacionan los municipios donde en las últimas 24 horas se registraron precipitaciones iguales o superiores a **20 mm:**

DEPARTAMENTO	MUNICIPIOS
AMAZONAS	Leticia (21.0)
ANTIOQUIA	Abriaquí (24.0), Andes (31.8), Anzá (25.0), Apartadó (35.3), Betania (30.0), Betulia (54.0), Bolombolo (34.0), Cocorná (55.0), Concepción (41.0), Chigorodó (53.0), Frontino (48.0), Giraldo (60.0), Jardín (25.5), Jericó (43.0), La Unión (22.2), Medellín (31.0), Pueblorrico (30.0), Urrao (26.3), San Roque (30.0), Santo Domingo (63.0), Tâmesis (23.1), Vegachi (30.0), Yarumal (20.0), Zaragoza (52.0)
ATLÁNTICO	Baranoa (36.0)
BOLIVAR	Magangue (43.0)
BOYACÁ	Sierra Nevada del Cocuy (22.6)
CALDAS	Pácora (32.0), Palestina (22.8), Riosucio (41.0)
CORDOBA	San Bernardo del Viento (55.0)
CHOCÓ	Bahía Solano (22.0), Condoto (49.0), Quibdó (52.2), San José del Palmar (51.7)
GUAINIA	Puerto Iniridia (28.0)
MAGDALENA	Santa Marta (36.0)
META	San Martín (28.0)
NORTE DE SANTANDER	Convención (25.0), San Calixto (119.5)
RISARALDA	Belén de Umbria (22.0), Santa Rosa de Cabal (57.5), Santuario (32.9), Pueblo Rico (29.0), Pereira (43.0)
SANTANDER	Bucaramanga (36.5), Confines (32.1), Chimá (31.0), El Carmen (24.8), El Palmar (69.7), Gámbita (50.1), Guadalupe (47.0), Guavata (22.6), Málaga (32.0), Rionegro (31.0), Pinchote (24.2), Socorro (21.5), Suaita (40.0), Vélez (24.3)
SUCRE	Chalán (40.0), San Benito Abad (35.6), Majagual (38.0)
VALLE DEL CAUCA	Buenaventura (37.0)

MAPA DE PRECIPITACIÓN DIARIA

Desde las 7:00 a.m. del Sábado 27 de agosto hasta las 7:00 a.m. del Domingo 28 de agosto de 2011



PRONÓSTICO METEOROLÓGICO

REGIÓN	MUNICIPIOS
SABANA DE BOGOTÁ	En la mañana y primeras horas de la tarde, cielo parcialmente nublado y predominio de tiempo seco. Al final del día, probabilidad de algunas lluvias ligeras sectorizadas de corta duración. Mañana: Cielo parcialmente nublado y predominio de tiempo seco, sin embargo, son posibles lluvias ligeras en horas de la tarde.
ANDINA	En la mañana, cielo parcialmente nublado, con lluvias en sectores de Antioquia, el Eje Cafetero y Valle del Cauca. En la tarde y noche, incremento de la nubosidad y lluvias entre moderadas y fuertes en sectores de Antioquia, el Eje Cafetero, Boyacá, Santander; lluvias entre ligeras y moderadas en Cundinamarca y Valle del Cauca; lluvias ligeras en sectores de Cauca, Norte de Santander. Mañana: En la mañana, cielo seminublado con predominio de tiempo seco y altas temperaturas del aire, algunas lluvias en Antioquia. En la tarde y noche, lluvias de variada intensidad en Santander, Boyacá, Valle, Cauca, Antioquia, Norte de Santander y Tolima; Lluvias entre ligeras y moderadas en el Altiplano Cundiboyacense.
CARIBE	En la mañana cielo mayormente nublado y lluvias de moderadas a fuertes en sectores de La Guajira, Córdoba, Sucre, Bolívar, Sur de Magdalena, Cesar. En la tarde y noche, lluvias moderadas en el centro del Litoral, inmediaciones del Golfo de Urabá y la Sierra Nevada de Santa Marta. Mañana: Cielo seminublado y lluvias especialmente en horas de la tarde en Magdalena, Cesar, Bolívar y Córdoba; lluvias entre ligeras y moderadas ocasionales en el resto de la región.
ARCHIPIÉLAGO DE SAN ANDRÉS, PROVIDENCIA Y SANTA CATALINA	Cielo parcialmente nublado y predominio de tiempo seco. Mañana: Cielo seminublado, predominio de tiempo seco en la mañana y algunas lluvias ligeras en la tarde o noche.
MAR CARIBE	Cielo parcialmente nublado, y lluvias fuertes en inmediaciones de la costa Caribe colombiana. Mañana: Cielo seminublado y lluvias en el occidente del área marítima.

PRONÓSTICO METEOROLÓGICO (CONTINUACIÓN)

REGIÓN	MUNICIPIOS
PACIFICA	En la mañana cielo parcialmente nublado con lluvias moderadas y ligeras en el Norte de Chocó. En la tarde y noche, lluvias entre moderadas y fuertes en Chocó; lluvias ligeras en el litoral del Valle del Cauca, Cauca y Nariño. Mañana: En la mañana, cielo parcialmente nublado y lluvias entre ligeras y moderadas frente a las costas de Chocó y Valle. En la tarde y noche, lluvias entre moderadas y fuertes en y en la zona costera de Cauca y Valle.
INSULAR PACÍFICO	Cielo entre parcialmente nublado y nublado con lluvias entre moderadas y fuertes. Mañana: Cielo parcialmente nublado con lluvias entre ligeras y moderadas.
OCEANO PACÍFICO	Cielo seminublado con lluvias en el norte y centro del área. Mañana: Cielo parcialmente nublado y lluvias frente a las costas de Chocó y Valle.
ORINOQUIA	En la mañana, cielo parcialmente nublado con algunas lluvias en el oriente de Vichada, Casanare y Arauca. En la tarde y noche, lluvias moderadas en Arauca y Meta y Casanare. Mañana: En la mañana, cielo parcialmente nublado con predominio de tiempo seco. En la tarde y noche, lluvias entre moderadas y fuertes a lo largo del Piedemonte Llanero y Vichada.
AMAZONIA	En la mañana, cielo parcialmente nublado con lluvias ligeras y moderadas en el oriente de Guainía, sectorizadas en Amazona y tiempo seco en el resto de la región. En la tarde y noche, lluvias ligeras en sectores Amazonas, Guainía, Vaupés y a lo largo del Piedemonte Amazónico. Mañana: En la mañana, cielo parcialmente nublado con lluvias entre ligeras y moderadas en Putumayo; lluvias ligeras en Guainía. En la tarde y noche, lluvias moderadas en Amazonas, Putumayo y Caquetá; lluvias entre ligeras y moderadas en Guaviare, Vaupés y Amazonas.

ALERTAS VIGENTES

Para mayor información sobre el pronóstico del estado del tiempo, Informes Técnicos Diarios y Comunicados Especiales, e informes de otras áreas temáticas, tales como Hidrología, Deslizamientos de tierra e Incendios forestales, se sugiere consultar los vínculos que se encuentran en la página principal del instituto www.ideam.gov.co

REGIÓN CARIBE

ALERTA AMARILLA: CRECIENTES SÚBITAS EN LA VERTIENTE DE LA SIERRA NEVADA DE SANTA MARTA

Por un aumento de las precipitaciones en la región Caribe se mantiene ésta alerta por crecientes súbitas para los ríos procedentes de la Sierra Nevada de Santa Marta entre los que se destacan el Fundación y corrientes que vierten a la Ciénaga Grande de Santa Marta, como: Quebrada la Aguja, río Frio, río Sevilla, río Tucurina, río Aractaca y río Piedras.

Dicha recomendación se extiende también a lo largo de las cuencas altas, media y baja de los ríos Minca, Manzanares, Piedras y Mendiaguá.

Igual condición se presenta en la cuenca media y baja del río Ranchería y varios de sus afluentes, por lo cual se recomienda especial atención a los pobladores ribereños de la zona rural y urbana de Manaure (La Guajira).

ALERTA AMARILLA: DELIZAMIENTOS DE TIERRA.

Amenaza de deslizamientos de baja a moderada:

- **Bolívar:** San Pablo y Cantagallo
- **Cesar:** San Alberto y San Martín

REGIÓN ANDINA

ALERTA NARANJA PROBABILIDAD DE OCURRENCIA DE INCENDIOS

Amenaza alta de ocurrencia de incendios de la cobertura vegetal en zonas de bosques, cultivos, sabanas y pastos, localizados en los siguientes municipios y sectores aledaños:

DEPARTAMENTO	MUNICIPIOS
CAUCA	Bolívar
HUILA	Campoalegre, Hobo, San Agustín, Tesalia y Yaguará
NARIÑO	Colón

ALERTA NARANJA PROBABILIDAD MODERADA A ALTA Y MODERADA DE DESLIZAMIENTOS

- **Antioquia:** San Francisco, San Luis, Cocorná, Sonsón, Concepción, Alejandria, Buritica, Giraldo, Santa fe de Antioquia, Cañasgordas, Jericó, Hispania, Betania, Bolivar, Fredonia, Venecia, Concordia, Tarso, Frontino, Abriaquí, Dabeiba, Liborina, Sabanalarga, Urrao y Uramita.

ALERTA NARANJA PROBABILIDAD MODERADA A BAJA DE DESLIZAMIENTOS

- **Norte de Santander:** Abrego, Cáchira, Herrán y Ragonvalia.
- **Santander:** Chimá, El Guacamayo, Guadalupe, Confines, Oiba, Cerrito, Concepción, Málaga, Molagavita, San José de Miranda, Contratación, Sabana de Torres, Suaita y Puerto Wilches.

REGION ORINOQUIA

ALERTA ROJA: RIO INIRIDA CON NIVELES ALTOS

Aunque es condición normal mantener niveles altos para esta época del año, los niveles del río Inirida en la ciudad de Puerto Inirida superan cotas de desbordamiento, y se recomienda a pobladores ribereños estar atentos y tomar las medidas preventivas correspondientes. En afluentes como caños Macú, Tigre, Rico, Mosco y Grande, así como el río Papunaua, presentan niveles altos que están causando anegamientos en amplios sectores del PNN Nukak.

ALERTA ROJA: DESLIZAMIENTOS DE TIERRA CON PROBABILIDAD ALTA A MUY ALTA

- **Boyacá:** Cubará
- **Norte de Santander:** Toledo, San Calixto, Hacarí y Chitagá

ALERTA NARANJA NIVELES ALTOS EN EL RÍO ARAUCA

Se mantiene la **ALERTA NARANJA**, debido a que persiste la condición de ascenso moderado del río Arauca, debido a las lluvias recurrentes que se presentan especialmente en sectores de la cuenca alta. Se recomienda a pobladores ribereños de los municipios de Saravena, Arauquita y Arauca, y a autoridades locales mantenerse atentos al seguimiento de los niveles.

ALERTA NARANJA DELIZAMIENTOS DE TIERRA:

Amenaza moderada en los siguientes municipios:

- **Boyacá:** San Luis de Gaceno, Campohermoso, Páez y Santa María.
- **Cundinamarca:** Guayabetal, Quetame y Junín.
- **Meta:** Villavicencio, Acacias y El Calvario. Se estima amenaza moderada a baja en los municipios de Guamal, Castilla, Cubarral, El Castillo, El Dorado, Restrepo, San Juanito y Lejanías.

ALERTA AMARILLA RIO ORINOCO Y VARIOS DE SUS AFLUENTES CON NIVELES ALTOS

Aunque la tendencia general de los niveles es de descenso, estos aún se encuentran estados altos. Se sugiere este nivel de alerta para que pobladores y autoridades locales se mantengan atentos al comportamiento del nivel, especialmente en los sectores bajos y de sabanas entre Puerto Carreño y Puerto Nariño (Vichada).

ALERTA AMARILLA: DESLIZAMIENTOS DE TIERRA

Amenaza baja por deslizamientos en los siguientes municipios:

- **Boyacá:** Aquitania, Berbeo, Chinavita, Chita, Chivor, El Espino, Garagoa, Jenesano, Labranzagrande, Macanal, Miraflores, Nuevo Colon, Pachavita, Pajarito, Ramiriquí, Rondón, Tibaná, Umbita y Zetaquirá.
- **Casanare:** Chámeza, Sabanalarga y Recetor
- **Cundinamarca:** Medina, Gachalá, Paratebueno, Gama y Ubalá.

REGIÓN AMAZONICA

CONDICIONES NORMALES

REGIÓN PACÍFICA

ALERTA NARANJA: DELIZAMIENTOS DE TIERRA

Amenaza moderada por deslizamientos en los siguientes municipios:

- **Chocó:** Bahía Solano, Bojayá, Pie de Pató, Paimadó, Nuquí, Quibdó y Atrato.

MAR CARIBE

ALERTA AMARILLA TIEMPO LLUVIOSO:

Hasta el día 29 de agosto de 2011 se presentará la pleamar astronómica más significativa del mes. Se recomienda a usuarios de embarcaciones menores consultar con las Capitanías de puerto antes de zarpar para monitorear evolución del fenómeno.

OCEANO PACÍFICO

ALERTA AMARILLA TIEMPO LLUVIOSO:

Cielo nublado con lluvias fuertes, especialmente en horas de la mañana y tarde, un descenso hacia la noche; por lo cual, se recomienda consultar con las Capitanías de puerto antes de zarpar, ante inminente tempestad.

ALERTA ROJA PARA TOMAR ACCIÓN Advierte a los sistemas de prevención y atención de desastres sobre la amenaza que puede ocasionar un fenómeno con efectos adversos sobre la población, el cual requiere la atención inmediata por parte de la población y de los cuerpos de atención y socorro. Se emite una alerta sólo cuando la identificación de un evento extraordinario indique la probabilidad de amenaza inminente y cuando la gravedad del fenómeno implique la movilización de personas y equipos, interrumpiendo el normal desarrollo de sus actividades cotidianas.

ALERTA NARANJA PARA PREPARARSE Indica la presencia de un fenómeno. No implica amenaza inmediata y como tanto es catalogado como un mensaje para informarse y prepararse. El aviso implica vigilancia continua ya que las condiciones son propicias para el desarrollo de un fenómeno, sin que se requiera permanecer alerta.

ALERTA AMARILLA PARA INFORMARSE Es un mensaje oficial por el cual se difunde información. Por lo regular se refiere a eventos observados, reportados o registrados y puede contener algunos elementos de pronóstico a manera de orientación. Por sus características pretéritas y futuras difiere del aviso y de la alerta, y por lo general no está encaminado a alertar sino a informar.

CONDICIONES NORMALES La información que se suministra se encuentra dentro de los rangos normales.

*C: grados Celsius

m: metros

mm: milímetros

KPH: kilómetros por hora

GOES: Geostationary Operational Environmental Satellites (Satélite Geoestacionario Operacional Ambiental).

GOES-13 es el designado GOES-Este, localizado en 75° W sobre el ecuador geográfico.

PNN: Parque Nacional Natural

Ricardo LOZANO PICÓN, Director General
María Teresa MARTÍNEZ GÓMEZ, Jefe Oficina de Pronósticos y Alertas
Fidel Alberto PARDO OJEDA, Coordinador de Alertas Ambientales

Profesionales en turno:

Nelsy VERDUGO, Ruth MAYORGA, Rafael NAVARRETE, Norbey SÁNCHEZ y Adriana Paola BARBOSA.

Internet: <http://www.ideam.gov.co>

Correo electrónico servicio@ideam.gov.co * alertasideam@ideam.gov.co

Carrera 10 N° 20 - 30 ** Piso 9, Bogotá, D.C.

Teléfono: 3421586