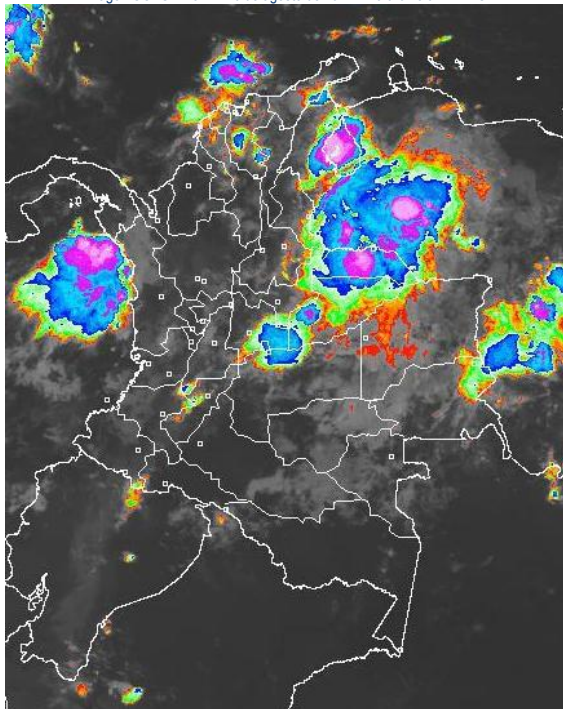


CONDICIONES HIDROMETEOROLÓGICAS ACTUALES

Las lluvias se han concentrado principalmente en la Región Caribe, sobre el Litoral Central y estribaciones de La Sierra Nevada de Santa Marta. En la Región Andina, las mayores lluvias se presentaron en Norte de Santander, Huila y sectores de Boyacá y Cundinamarca. Las precipitaciones más fuertes, con tormenta eléctrica, ocurrieron sobre el piedemonte Llanero en Arauca, Casanare, Meta y Vichada. Se espera que las condiciones lluviosas persistan, principalmente sobre el Magdalena Medio y norte de la Región Andina.

IMAGEN SATELITAL

Imagen GOES - 13 * 20 de agosto de 2011 * Hora 6:45 a. m. HLC



LO MÁS DESTACADO

- Incremento importante de las lluvias en amplios sectores del país. Prevalcen las condiciones lluviosas, especialmente en la región Caribe y sectores aislados de las regiones Orinoquia y Andina. El mayor registro se presentó en el municipio de **Fundación (Magdalena)**, con 135.0 mm.
- **ALERTA ROJA** para el río Inírida por conservar niveles altos y superando las cotas críticas de afectación en algunos sectores bajos. Se mantiene ésta alerta debido a que los niveles son altos, a pesar de que su comportamiento actual de descenso lento.
- **ALERTA NARANJA** por amenaza alta de deslizamientos de tierra para las zonas del piedemonte Llanero, especialmente en los departamentos de Cesar, Antioquia, Santander, Boyacá, Cundinamarca, Meta y Chocó.
- **ALERTA NARANJA** por condiciones propicias para la ocurrencia de incendios en los valles de los ríos Magdalena y Cauca, particularmente en Tolima, Huila, Valle, Cauca y Nariño.

TEMPERATURAS MÁXIMAS

A continuación se relacionan los municipios donde se presentaron temperaturas iguales o superiores a 35°C:

DEPARTAMENTO	MUNICIPIOS
CAUCA	Mercaderes (36.6)
LA GUAJIRA	Uribea (36.6), Riohacha (35.3), Manaure (35.2), Maicao (35.2)
NORTE DE SANTANDER	Carmen de Tonchalá (35.0),
TOLIMA	Armero (35.0)

TEMPERATURAS MÍNIMAS

A continuación se relacionan los municipios donde se presentaron temperaturas iguales o inferiores a 5°C:

DEPARTAMENTO	MUNICIPIOS
BOYACÁ	Duitama (5.0)
NARIÑO	Ipiales (3.2)

PRECIPITACIONES

A continuación se relacionan los municipios donde en las últimas 24 horas se registraron precipitaciones iguales o superiores a 20 mm:

DEPARTAMENTO	MUNICIPIOS
ARAUCA	Arauca (27.3)
ANTIOQUIA	Apartadó (42.0), Medellín (35.7), Bello (22.6)
ATLÁNTICO	Baranoa (66.0), Barranquilla (54.8), Pijó (50.5), Usiacurí (39.5),
BOLÍVAR	Zambrano (86.0), Santa Rosa de Simití (26),
BOYACÁ	Campo Hermoso (41.5), Cubara (48.0), Chameza (28.5), Nuevo Colón (27.5), Pajarito (26.0), Ramiriquí (25.2), Ventaquemada (21.0), San Luis de Gaceno (21.5), Arcabuco (20.8).
CASANARE	Sabanalarga (60.0), Aguazul (37.0),
CAUCA	Rosas (34.8), Linares (30.5), La Sierra (25.0).
CESAR	Astrea (83.0), El Paso (31.0), Bosconia (30.0), Valledupar (25.0).
CHOCO	San José del palmar (42.0)

PRONÓSTICO CONDICIONES METEOROLÓGICAS ESPECIALES

ÁREA DEL VOLCÁN CERRO MACHÍN

Cielo parcialmente cubierto y lluvias ligeras en la noche.

INGEOMINAS lo reporta en **NIVEL AMARILLO (III): CAMBIOS EN EL COMPORTAMIENTO DE LA ACTIVIDAD VOLCANICA.** 4.80 -75.62

ELEVACIÓN (pies)	DIRECCIÓN	VELOCIDAD	
		NUDOS	KPH
10,000	ESTE	5	9
18,000	ESTE	5	9
24,000	ESTE	10 - 15	18 - 28
30,000	ESTE	15 - 20	28 - 37

ÁREA DEL VOLCÁN NEVADO DEL HUILA

Cielo parcialmente nublado lluvias ligeras a lo largo de la jornada.

INGEOMINAS lo reporta en **NIVEL AMARILLO (III): CAMBIOS EN EL COMPORTAMIENTO DE LA ACTIVIDAD VOLCANICA.** 2.92 -76.05

ELEVACIÓN (pies)	DIRECCIÓN	VELOCIDAD	
		NUDOS	KPH
10,000	SURESTE	5	9
18,000	ESTE	5	9
24,000	NORESTE	10 - 15	18 - 28
30,000	NORESTE	10 - 20	18 - 37

ÁREA DEL VOLCÁN GALERAS

Cielo parcialmente nublado probables lluvias moderadas hacia la tarde y la noche.

INGEOMINAS lo reporta en **NIVEL AMARILLO (III): CAMBIOS EN EL COMPORTAMIENTO DE LA ACTIVIDAD VOLCANICA.** 1.55 -77.37

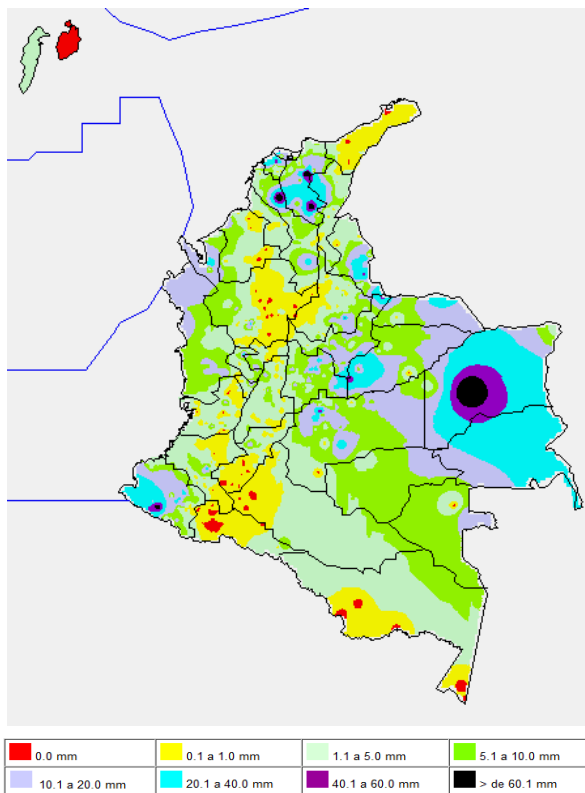
ELEVACIÓN (pies)	DIRECCIÓN	VELOCIDAD	
		NUDOS	KPH
10,000	NORESTE	5	9
18,000	ESTE	10	18
24,000	NORESTE	10 - 20	18 - 37
30,000	NORESTE	10 - 25	18 - 46

SIGUEN PRECIPITACIONES.....

DEPARTAMENTO	MUNICIPIOS
CÓRDOBA	Puerto Escondido (25.0).
CUNDINAMARCA	Cucunubá (34.8), Zipaquirá (31.0), Sesquié (30.5), Bogotá (27.2), Medina (26.0), El Colegio (22.1), Puerto Rico (26.0), Paratebuena (20.0).
GUAINÍA	Puerto Inírida (39.0).
MAGDALENA	Fundación (135.0), Algarrobo (55.3).
META	Guamal (69.0), Cubarral (38.0), Mesetas (20.0).
NARIÑO	Barbacoas (65.0), Taminango, (36.4), Linares (30.5), El Tambo (25.0).
NORTE DE SANTANDER	Chinácota (52.5), Gramalote (36.0), Zulia (34.2), Toledo (30), Salazar (25.0), Chitagá (20.0).
SANTANDER	Valle de San José (50.0), Cucutilla (35.0).
VICHADA	Cumaribo (84.0).

MAPA DE PRECIPITACIÓN DIARIA

Desde las 7:00 a.m. del sábado 20 de agosto hasta las 7:00 a.m. del sábado 20 de agosto de 2011



PRONÓSTICO METEOROLÓGICO

REGIÓN	MUNICIPIOS
SABANA DE BOGOTÁ	En la madrugada y mañana se estima cielo entre parcialmente a mayormente cubierto. En la tarde y primeras horas de la noche se estiman lloviznas y/o lluvias ligeras sectorizadas. Mañana: Se estima que a lo largo del día se presenten condiciones de cielo nublado con intervalos de lloviznas, aunque se pueden esperar lluvias más intensas en la tarde.
ANDINA	Durante la mañana cielo mayormente nublado con lluvias sectorizadas en Tolima y Huila, Lluvias fuertes sobre Norte de Santander y sectores de Santander, Cundinamarca y Boyacá. En la tarde se espera incremento de la nubosidad y en la noche lluvias fuertes sobre el Magdalena Medio, sobre los Santanderes, Antioquia y Eje Cafetero. Lloviznas y lluvias de menor intensidad hacia el centro y sur de la región en Cundinamarca, Boyacá, Tolima y Huila. Mañana: Durante la mañana cielo mayormente nublado con posibles lloviznas sobre los Santanderes, Antioquia, Boyacá y Cundinamarca. En la tarde se espera incremento de la nubosidad y lluvias en los departamentos ya mencionados además del Eje Cafetero, montañas de Cauca y Valle, lloviznas en Nariño.

CONINUA EL PRONÓSTICO METEOROLÓGICO.....

REGIÓN	MUNICIPIOS
CARIBE	En la mañana se prevé cielo seminublado con lluvias en Bolívar, Cesar, Atlántico, Magdalena, Guajira y Estribaciones de la Sierra Nevada de Santa Marta. En horas de la tarde y noche se espera incremento de la nubosidad y lluvias entre ligeras a moderadas en Atlántico, Magdalena, Cesar, sur de La Guajira y Urabá; lloviznas en Sucre y Córdoba. Mañana: Se estima que en la mañana se presenten algunas lluvias en sectores de la Sierra Nevada de Santa Marta, Córdoba y Atlántico y Sucre, incrementándose en horas de la tarde y extendiéndose hacia el sur de Bolívar, Cesar y Magdalena hacia la tarde y noche.
ARCHIPIÉLAGO DE SAN ANDRÉS, PROVIDENCIA Y SANTA CATALINA	Se estima nubosidad variable con intervalos de lloviznas y lluvias ligeras en horas de la tarde y noche. Mañana: A lo largo del día se esperan lluvias ligeras a moderadas especialmente en la madrugada y mañana.
MAR CARIBE	Se prevé cielo parcialmente nublado con lluvias moderadas dispersas hacia el centro y occidente del Mar Caribe especialmente en horas de la madrugada y noche. Mañana: En la mañana se estima nubosidad variable, lluvias de variada intensidad sobre el occidente y centro del Mar Caribe y en especial hacia el Golfo de Urabá.
PACIFICA	Cielo parcialmente cubierto y lluvias moderadas a fuertes en Chocó y litoral de Cauca y Valle especialmente en horas de la tarde y noche. Mañana: A lo largo del día se estiman lluvias moderadas Chocó. En la noche lluvias moderadas en las costas de Valle y Cauca.
INSULAR PACIFICO	Cielo parcialmente cubierto y lluvias ligeras en Malpelo especialmente en horas de la madrugada y mañana. En Gorgona lloviznas en la madrugada y noche. Mañana: Se estima nubosidad variable con lluvias ligeras a moderadas en Malpelo en la madrugada y mañana. En la Isla de Gorgona lluvias en la madrugada y noche.
OCEANO PACIFICO	Se prevé que en horas de la madrugada y la mañana se presenten lluvias moderadas en la región. En la tarde se esperan condiciones estables y en la noche nuevamente se presentarían lluvias moderadas hacia las costas del sur de la región. Mañana: Se esperas lluvias moderadas especialmente en el centro y sur de la zona marítima especialmente en la madrugada y en la noche.
ORINOQUIA	En horas de la mañana se esperan se presenten lluvias fuertes a lo largo del piedemonte en Arauca, Meta y Casanare. En la tarde y noche se estima cielo mayormente cubierto con intervalos de lluvias en gran parte de la región, las precipitaciones más intensas se esperan en Meta y Vichada. Mañana: A lo largo de la jornada se estima cielo seminublado con intervalos de lluvias ligeras en gran parte de la región. Las lluvias más intensas se concentrarán en Meta y a lo largo del piedemonte llanero en horas de la tarde.
AMAZONIA	Durante la mañana se espera que predomine cielo mayormente nublado con algunas lluvias ligeras en Guainía y Vaupés. En la tarde se espera un incremento de la nubosidad dando origen algunas lluvias más intensas en Guainía, Guaviare, Vaupés y Caquetá. En la noche lluvias ligeras a moderadas en el Piedemonte Amazónico en Caquetá y Guaviare. Mañana: A lo largo del día se estima cielo mayormente nublado con intervalos de lluvias en gran parte de la región. Las lluvias más intensas se esperan en el occidente y centro de Caquetá y Putumayo.

ALERTAS VIGENTES

Para mayor información sobre el pronóstico del estado del tiempo, Informes Técnicos Diarios y Comunicados Especiales, e informes de otras áreas temáticas, tales como Hidrología, Deslizamientos de tierra e Incendios forestales, se sugiere consultar los vínculos que se encuentran en la página principal del instituto www.ideam.gov.co

REGIÓN CARIBE

ALERTA NARANJA: PROBABILIDAD DE OCURRENCIA DE INCENDIOS

Amenaza alta de ocurrencia de incendios de la cobertura vegetal en zonas de bosques, cultivos y pastos, localizados en los siguientes municipios y sectores aledaños:

DEPARTAMENTO	MUNICIPIOS
LA GUAJIRA	Uribia

ALERTA AMARILLA: PROBABILIDAD DE OCURRENCIA DE INCENDIOS

Amenaza alta de ocurrencia de incendios de la cobertura vegetal en zonas de bosques, cultivos y pastos, localizados en los siguientes municipios y sectores aledaños:

DEPARTAMENTO	MUNICIPIOS
LA GUAJIRA	Manaure y Riohacha

REGIÓN ANDINA

ALERTA NARANJA PROBABILIDAD DE OCURRENCIA DE INCENDIOS

Amenaza alta de ocurrencia de incendios de la cobertura vegetal en zonas de bosques, cultivos, sabanas y pastos, localizados en los siguientes municipios y sectores aledaños:

DEPARTAMENTO	MUNICIPIOS
BOYACÁ	Ráquira
CAUCA	Bolívar, El Tambo, Mercaderes, Páez, Patía y Santa Rosa
CUNDINAMARCA	
HUILA	Agrado, Aipe, Algeciras, Baraya, Campoalegre, Colombia, Garzón, Gigante, Guadalupe, Hobo, Íquira, La Argentina, La Plata, Nátaga, Neiva, Paicol, Palermo, Rivera, Saladoblanco, San Agustín, Santa María, Suaza, Tello, Teruel, Tesalia, Villavieja y Yaguará.
NARIÑO	Albán, Arboleda, Belén, Buesaco, Chachagüí, El Tablón, Ipiales, La Cruz, Potosí, San Bernardo, San Pedro de Cartago y Yacuanquer.
NORTE DE SANTANDER	Cúcuta y San Cayetano
TOLIMA	Alpujarra, Ataco, Dolores y Natagaima
VALLE DEL CAUCA	Bugalagrande, Ginebra, Palmira, Sevilla, Tuluá y Zarzal

Especial atención ameritan Parque Nacional Natural Puracé, Parque Nacional Natural Farallones de Cali, Parque Nacional Nevado del Huila, Parque Nacional Natural Las Hermosas y Santuario de Fauna y Flora Galeras.

ALERTA NARANJA PROBABILIDAD MODERADA A ALTA DE DESLIZAMIENTOS

- **Antioquia:** Valdivia, San Francisco, Cocorná, San Luis, Taraza, Briceño e Ituango

ALERTA AMARILLA: PROBABILIDAD DE OCURRENCIA DE INCENDIOS

Amenaza moderada de ocurrencia de incendios de la cobertura vegetal en zonas de bosques, cultivos, sabanas y pastos, localizados en los siguientes municipios y sectores aledaños:

DEPARTAMENTO	MUNICIPIOS
BOYACÁ	Susacón, Tinjacá y Villa de Leiva
CAUCA	
CUNDINAMARCA	
HUILA	Acevedo, Altamira y Timaná
NARIÑO	Colón, Consacá, La Unión, Leiva, Pasto, San Lorenzo y Taminango.
NORTE DE SANTANDER	Salazar
QUINDÍO	Salento
SANTANDER	Albania
TOLIMA	Chaparral, Cunday, Ibagué, Purificación y Rioblanco
VALLE DEL CAUCA	Buga, Calima, El Cerrito, Ginebra, Guacarí, Palmira, Riofrío, Sevilla, Trujillo y Tuluá.

Especial atención ameritan Parque Nacional Natural Nevado del Huila, Parque Nacional Natural Las Hermosas.

ALERTA AMARILLA: DELIZAMIENTOS DE TIERRA

Amenaza de deslizamientos de baja a moderada:

- **Santander:** Chimá, Guadalupe, Guacamayo, Contratación, Santa Helena del Opón y Suaita

REGION ORINOQUIA

ALERTA ROJA: RIO INIRIDA CON NIVELES MUY ALTOS

Aunque es condición normal mantener niveles altos para esta época del año, los niveles del río Inirida en la ciudad de Puerto Inirida superan cotas de desbordamiento, y se recomienda a pobladores ribereños estar atentos y desde ya tomar las medidas preventivas. La mayoría de sus afluentes presentan niveles muy altos, donde se destacan: Caño Macú, Caño Tigre, Caño Rico, Caño Mosco, Caño Grande. Río Papunaua, los cuales están causando anegamientos en amplios sectores del PNN Nukak.

ALERTA NARANJA: RIO ORINOCO Y VARIOS DE SUS AFLUENTES CON NIVELES ALTOS

Se mantiene la tendencia general de descenso, y en el rango de valores altos, comportamiento normal para la época, sin embargo se sugiere mantener este nivel dado que los valores aún son altos, siendo necesario que pobladores y autoridades locales se mantengan atentos al comportamiento del nivel, especialmente en los sectores bajos y de sabanas entre Puerto Carreño (Vichada) y Puerto Nariño (Vichada).

ALERTA NARANJA DELIZAMIENTOS DE TIERRA:

Amenaza moderada a alta en los siguientes municipios:

- **Boyacá:** Páez, San Luis de Gaceno, Campo Hermoso y Santa María
- **Cundinamarca:** Guayabetal y Quetame
- **Meta:** Villavicencio, Acacias, Restrepo, Cubarral, Guamal, El Castillo, El Calvario, San Juanito y Lejanías.

ALERTA AMARILLA: DESLIZAMIENTOS DE TIERRA

Amenaza baja por deslizamientos en los siguientes municipios:

- **Boyacá:** Aquitania, Cubará, Páez, Berbeo, Chinavita, Chivor, Garagoa, Jenesano, Labranzagrande, Macanal, Somondoco, Miraflores, Nuevo Colón, Pachavita, Pajarito, Ramiriquí, Rondón, Tibaná, Úmbita y Zetaquirá.
- **Cundinamarca:** Junín, Medina, Paratebueno, Gachalá y Ubalá

ALERTA NARANJA PROBABILIDAD DE OCURRENCIA DE INCENDIOS

Amenaza alta de ocurrencia de incendios de la cobertura vegetal en zonas de bosques, cultivos y pastos, localizados en los siguientes municipios y sectores aledaños:

DEPARTAMENTO	MUNICIPIOS
META	La Macarena y La Uribe

ALERTA AMARILLA: RÍO META Y VARIOS DE SUS AFLUENTES

Continúan los ascensos de los niveles del río Meta y de varios de sus afluentes, especialmente en la parte alta (estribaciones del piedemonte llanero). Por lo anterior se sugiere a los pobladores de Puerto López permanecer atentos ante la eventualidad de crecidas lentas, debido a que se pronostica la reactivación de las lluvias en el sector. Igualmente es importante que los pobladores de zonas ribereñas bajas del río Ariari y en la cuenca alta del río Aguasclaras (afluente del río Ariari, aguas arriba de Cubarral) hasta las zonas bajas de las riberas de los ríos Guejar, Guape y Grande, estar pendientes, debido que la tendencia es de incremento en sus niveles. Similar precaución es para sectores bajos del río Guatiquia (especial atención para sectores urbanos de Villavicencio). También se presentaron incrementos importantes de los niveles del río Humea, y por crecidas del río Upiá (entre Barranco de Upiá y Villanueva, zona agrícola conocida como Guayabetal, y hasta la desembocadura en el río Meta, también se presentan inundaciones, las cuales se extienden hasta Cabuyaro (aguas abajo por el río Meta).

REGIÓN AMAZONICA

ALERTA NARANJA PROBABILIDAD DE OCURRENCIA DE INCENDIOS

Amenaza alta de ocurrencia de incendios de la cobertura vegetal en zonas de bosques, cultivos, sabanas y pastos, localizados en los siguientes municipios y sectores aledaños:

DEPARTAMENTO	MUNICIPIOS
CAQUETÁ	Belén De Los Andaquíes, El Doncello, El Paujil, Florencia, Puerto Rico y San Vicente del Caguán.

Especial atención amerita Parque Nacional Natural Cordillera de los Picachos

REGIÓN PACÍFICA

ALERTA NARANJA: DELIZAMIENTOS DE TIERRA

Amenaza moderada a alta por deslizamientos en los siguientes municipios:

- **Chocó:** El Carmen, Atrato y Quibdó

ALERTA AMARILLA: DELIZAMIENTOS DE TIERRA

Amenaza baja a moderada por deslizamientos en los siguientes municipios:

- **Chocó:** Istmina

MAR CARIBE

ALERTA AMARILLA: TIEMPO LLUVIOSO

En el Occidente del Caribe colombiano y cerca de las costas de los departamentos de Bolívar, Sucre, Córdoba y frente al Urabá se prevén lluvias moderadas con posibilidad de tormentas eléctricas y rachas de viento. Se recomienda a usuarios de embarcaciones menores consultar con las Capitanías de puerto en zonas de inminente tempestad.

OCÉANO PACÍFICO

ALERTA AMARILLA: TIEMPO LLUVIOSO

En gran parte del Océano Pacífico colombiano, se esperan lluvias de variada intensidad a diferentes horas con posibilidad de actividad eléctrica y rachas de viento. Se recomienda a usuarios de embarcaciones menores consultar con las Capitanías de puerto en zonas de tempestad.

ALERTA AMARILLA: PLEAMAR

Se espera se presente pleamar, por lo cual se recomienda a usuarios de embarcaciones menores consultar con las capitanías de puerto y a los habitantes en zonas costeras estar atentos a la evolución de este fenómeno.

Ricardo LOZANO PICÓN, Director General
María Teresa MARTÍNEZ GÓMEZ, Jefe Oficina de Pronósticos y Alertas
Fidel Alberto PARDO OJEDA, Coordinador de Alertas Ambientales

Profesionales en turno:
Martha CADENA, Óscar MARTÍNEZ, Mónica CUELLAR, Ruth Nancy López, Hernando Cardozo.
Internet: <http://www.ideam.gov.co>
Correo electrónico servicio@ideam.gov.co * alertasideam@ideam.gov.co
Carrera 10 N° 20 - 30 ** Piso 9, Bogotá, D.C.
Teléfono: 3421586

ALERTA ROJA. PARA TOMAR ACCIÓN Advierte a los sistemas de prevención y atención de desastres sobre la amenaza que puede ocasionar un fenómeno con efectos adversos sobre la población, el cual requiere la atención inmediata por parte de la población y de los cuerpos de atención y socorro. Se emite una alerta sólo cuando la identificación de un evento extraordinario indique la probabilidad de amenaza inminente y cuando la gravedad del fenómeno implique la movilización de personas y equipos, interrumpiendo el normal desarrollo de sus actividades cotidianas.

ALERTA NARANJA. PARA PREPARARSE Indica la presencia de un fenómeno. No implica amenaza inmediata y como tanto es catalogado como un mensaje para informarse y prepararse. El aviso implica vigilancia continua ya que las condiciones son propicias para el desarrollo de un fenómeno, sin que se requiera permanecer alerta.

ALERTA AMARILLA. PARA INFORMARSE Es un mensaje oficial por el cual se difunde información. Por lo regular se refiere a eventos observados, reportados o registrados y puede contener algunos elementos de pronóstico a manera de orientación. Por sus características pretéritas y futuras difiere del aviso y de la alerta, y por lo general no está encaminado a alertar sino a informar.

CONDICIONES NORMALES La información que se suministra se encuentra dentro de los rangos normales.

°C: grados Celsius

m: metros

mm: milímetros

KPH: kilómetros por hora

GOES: Geostationary Operational Environmental Satellites (Satélite Geoestacionario Operacional Ambiental).

GOES-13 es el designado GOES-Este, localizado en 75° W sobre el ecuador geográfico.

PNN: Parque Nacional Natural