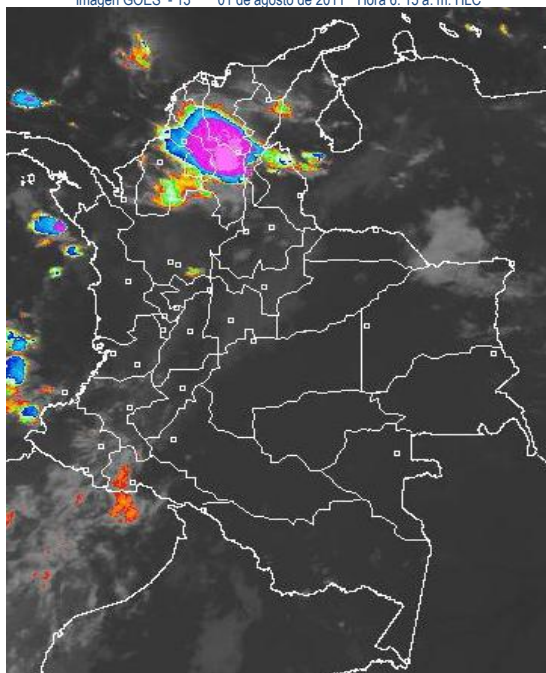


### CONDICIONES HIDROMETEOROLÓGICAS ACTUALES

Las lluvias se concentraron en la mañana de hoy en el centro y norte del litoral de la región Caribe, se espera que en la tarde y noche las lluvias se concentren en el norte Magdalena y de Cesar y en la región Andina, en Antioquia, Eje Cafetero y Santanderes. Continúa la **ALERTA ROJA** para los ríos Orinoco e Inirida cuyos niveles son muy altos. Persiste la amenaza alta por deslizamientos de tierra en el piedemonte Llanero y en la vertiente oriental de la Cordillera oriental, en la sierra Nevada de Santa Marta y en el Norte de la región Andina.

### IMAGEN SATELITAL

Imagen GOES - 13 \* 01 de agosto de 2011 \* Hora 6: 15 a. m. HLC



### LO MÁS DESTACADO

- Descenso considerable de las precipitaciones. Las lluvias de mayor intensidad se registraron en las regiones Caribe, Andina y Orinoquia. El mayor registro se presentó en el municipio de **San Luis de Cubarral (Meta)**, con 100.0 mm.
- **ALERTA ROJA** para los ríos Orinoco e Inirida por conservar niveles altos y superando las cotas críticas de afectación en algunos sectores bajos. Se mantiene ésta alerta debido a que los niveles son altos, a pesar de la disminución de las lluvias en la zona.
- **ALERTA NARANJA** para los departamentos de Norte de Santander, Meta, Antioquia y Magdalena por amenaza alta de deslizamientos de tierra.
- **ALERTA NARANJA** debido a que prevalecen las condiciones de altas temperaturas, a pesar de las lluvias, especialmente en sectores de la región Caribe (especialmente en el departamento de La Guajira), y algunos departamentos Andinos. Se presenta una amenaza de ocurrencia de incendios de la cobertura vegetal en zonas de bosques, cultivos y pastos en otras regiones, por lo cual se previene a la población para que estén atentos ante la eventualidad de ésta situación.

### TEMPERATURAS MÁXIMAS

A continuación se relacionan los municipios donde se presentaron temperaturas iguales o superiores a 35°C:

DEPARTAMENTO	MUNICIPIOS
LA GUAJIRA	Riohacha (35.8) y Urbía (35.4)

### PRECIPITACIONES

A continuación se relacionan los municipios donde en las últimas 24 horas se registraron precipitaciones iguales o superiores a 20 mm:

DEPARTAMENTO	MUNICIPIOS
ANTIOQUIA	Alejandro (41.0), Amalfi (33.0), Medellín (32.0), Abriaquí (31.0), Bello (30.5), Betania (30.0), Medellín (27.0), Andes (24.6), Caldas (26.7) y Giraldo (20.0).
ATLÁNTICO	Sabanalarga (23.0)
BOLÍVAR	Santa Rosa de Simití (25.6)
CASANARE	El Yopal (22.4)
CAUCA	Puracé (25.0)
CESAR	Gamarra (64.0), Chimichagua (60.5) y La Gloria (31.5)
CHOCÓ	Condoto (30.0) e Istmina (30.0)
CUNDINAMARCA	Villeta (57.8), Chagüani (55.0) y Guayabetal (24.0)
HUILA	Tello (26.0), Baraya (23.0), Rivera (23.0) y Neiva (20.0)
META	<b>San Luis de Cubarral (100.0)</b> , Restrepo (53.0), Cubarral (36.0) y Villavicencio (27.0).
NARIÑO	Barbacoas (28.0), Pasto (23.0) y Buesaco (22.8)
RISARALDA	Santa Rosa de Cabal (49.8)
SANTANDER	Bolívar (21.5)
TOLIMA	Ibagué (34.4) y Planadas (20.0)
VALLE DEL CAUCA	Caicedonia (20.0)

### PRONÓSTICO CONDICIONES METEOROLÓGICAS ESPECIALES

#### ÁREA DEL VOLCÁN CERRO MACHÍN

Cielo parcialmente cubierto con precipitaciones moderadas en horas de la tarde o noche. INGEOMINAS lo reporta en **NIVEL AMARILLO (III): CAMBIOS EN EL COMPORTAMIENTO DE LA ACTIVIDAD VOLCÁNICA.**

ELEVACIÓN (pies)	DIRECCIÓN	VELOCIDAD	
		NUDOS	KPH
10,000	SUR	5	9
18,000	SURESTE	10	18
24,000	ESTE	10 - 15	18 - 28
30,000	ESTE	20	37

#### ÁREA DEL VOLCÁN NEVADO DEL HUILA

Cielo parcialmente cubierto con precipitaciones ligeras y dispersas en horas de la tarde y noche. INGEOMINAS lo reporta en **NIVEL AMARILLO (III): CAMBIOS EN EL COMPORTAMIENTO DE LA ACTIVIDAD VOLCÁNICA.**

ELEVACIÓN (pies)	DIRECCIÓN	VELOCIDAD	
		NUDOS	KPH
10,000	SURESTE	5	9
18,000	SURESTE	10	18
24,000	ESTE	10-15	18-28
30,000	NORESTE	20	37

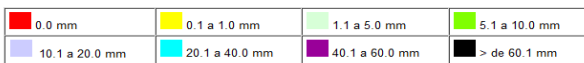
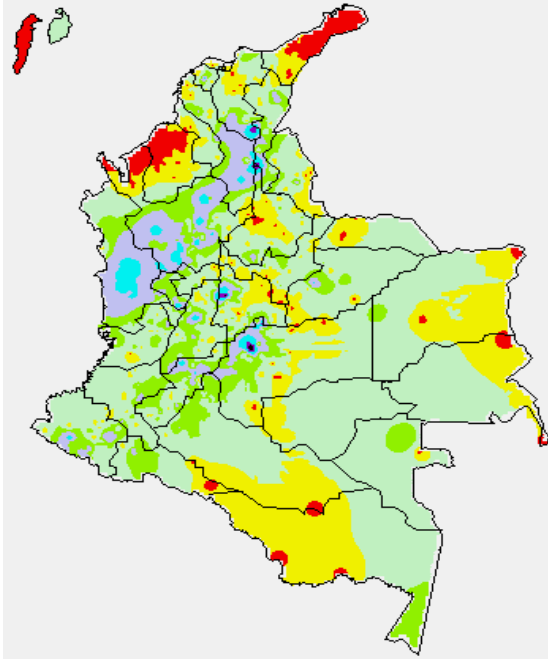
#### ÁREA DEL VOLCÁN GALERAS

Cielo parcialmente nublado con precipitaciones ligeras esporádicas. INGEOMINAS lo reporta en **NIVEL AMARILLO (III): CAMBIOS EN EL COMPORTAMIENTO DE LA ACTIVIDAD VOLCÁNICA.**

ELEVACIÓN (pies)	DIRECCIÓN	VELOCIDAD	
		NUDOS	KPH
10,000	SURESTE	5	9
18,000	SURESTE	5	9
24,000	ESTE	10 - 15	18 - 28
30,000	NORESTE	25	46

### MAPA DE PRECIPITACIÓN DIARIA

Desde las 7:00 a.m. del domingo 31 de julio hasta las 7:00 a. m. del lunes 01 de agosto de 2011



### PRONÓSTICO METEOROLÓGICO

REGIÓN	MUNICIPIOS
SABANA DE BOGOTÁ	En la mañana cielo seminublado y tiempo seco. En la tarde cielo parcialmente nublado en la sabana salvo en los cerros orientales y sur donde se pueden presentar lloviznas y lluvias ligeras ocasionales. Mañana: en la mañana cielo seminublado. En la tarde, lloviznas y lluvias ligeras ocasionales hacia los cerros orientales.
ANDINA	En horas de la mañana se prevé cielo parcialmente nublado sobre la mayoría de la región salvo en sectores de Santanderes y Antioquia en donde se pueden presentar algunas lloviznas muy ligeras. En horas de la tarde y noche incremento de la nubosidad con lluvias moderadas en los Santanderes, sectores de Antioquia y Eje Cafetero, lluvias ligeras en Valle, Cauca, Nariño y altiplano cundiboyacense. Lloviznas en Tolima y Huila. Mañana: en la mañana se espera cielo parcialmente nublado con intervalos soleados, lloviznas sobre Antioquia, Santander y Eje Cafetero. En la tarde se esperan lluvias moderadas en montañas de Santander, Boyacá, Eje Cafetero y Antioquia y lluvias ligeras en el resto de la región, lloviznas en Huila y Tolima.
CARIBE	En horas de la Mañana se espera cielo parcialmente nublado con algunas lluvias ligeras sobre el norte de los departamentos de Magdalena, Sucre, Córdoba y Cesar. En horas de la tarde y noche incremento de la nubosidad con lluvias moderadas en inmediaciones de la Sierra Nevada de Santa Marta, Norte de Cesar y de Bolívar, lluvias ligeras en Sucre, Magdalena, Atlántico y Córdoba. Mañana: se estiman lluvias en la Sierra Nevada de Santa Marta, norte de Cesar y hacia el litoral del Caribe occidental incluyendo el Golfo de Urabá y litoral de Córdoba. En la tarde incremento de la nubosidad y precipitaciones sobre la Sierra Nevada de Santa Marta, Magdalena, Bolívar y sectores de Córdoba y Sucre.
ARCHIPIÉLAGO DE SAN ANDRÉS, PROVIDENCIA Y SANTA CATALINA	En la mañana cielo parcialmente nublado. En horas de la tarde se incrementará la nubosidad presentándose intervalos de lluvias ligeras. Mañana: se espera que sobre las Islas de San Andrés y Providencia predomine cielo entre parcial a mayormente nublado con intervalos de lluvias ligeras especialmente en horas de la mañana y medio día. En la tarde intervalos de sol con lloviznas esporádicas.

### PRONÓSTICO METEOROLÓGICO (CONTINUACIÓN)

REGIÓN	MUNICIPIOS
MAR CARIBE	En la mañana nubosidad variable con algunas lluvias hacia las zonas costeras. En la tarde se prevé cielo mayormente nublado con lluvias aisladas en el occidente y centro del área marítima colombiana. Mañana: en horas de la madrugada y mañana lluvias ocasionales sobre el occidente del Mar Caribe.
PACIFICA	En la mañana cielo seminublado. En la tarde lluvias moderadas en Chocó. Lluvias ligeras en Valle, Cauca y Nariño. Mañana: en horas de la Mañana precipitaciones entre ligeras a moderadas a lo largo de la costa pacífica, en horas de la tarde incremento de la nubosidad en gran parte de la región dejando lluvias entre moderadas y fuertes sobre Chocó y Cauca, lluvias ligeras en Valle y Nariño.
INSULAR PACÍFICO	Cielo mayormente nublado con lluvias especialmente sobre Malpelo en horas de la mañana y en la tarde y noche se prevé una disminución de las precipitaciones. La Isla de Gorgona con lluvias ligeras en la noche. Mañana: se estima nubosidad variable con lluvias entre ligeras y moderadas sobre el litoral principalmente en horas de la mañana.
OCEANO PACÍFICO	Se prevé que durante el día predomine cielo seminublado con intervalos de lluvias moderadas en varios sectores de la Cuenca del Pacífico Colombiano. Mañana: se estima nubosidad variable con lluvias aisladas en la Cuenca del Pacífico colombiano.
ORINOQUIA	En horas de la mañana se espera cielo seminublado. En la tarde lluvias ligeras hacia el piedemonte de Casanare y Meta. En la noche se espera incremento de la nubosidad generando lluvias en Meta, Vichada y Arauca. Mañana: en horas de la Mañana se prevé cielo parcialmente cubierto con lluvias hacia el piedemonte llanero de Casanare y Meta. En horas de la tarde lluvias ligeras sobre Arauca, Meta y Casanare.
AMAZONIA	Durante la mañana se espera cielo entre parcial a mayormente nublado y lloviznas esporádicas en Guainía, Guaviare y Caquetá. En la tarde y noche se estiman precipitaciones entre ligeras a moderadas sobre sectores de Caquetá, Vaupés, Guaviare, Putumayo y Amazonas además del piedemonte amazónico. Mañana: en la mañana cielo entre parcial a mayormente nublado y algunas lluvias entre ligeras a moderadas sobre Caquetá, Vaupés y Amazonas. En horas de la tarde disminución de las lluvias.

### ALERTAS VIGENTES

Para mayor información sobre el pronóstico del estado del tiempo, Informes Técnicos Diarios y Comunicados Especiales, e informes de otras áreas temáticas, tales como Hidrología, Deslizamientos de tierra e Incendios forestales, se sugiere consultar los vínculos que se encuentran en la página principal del instituto [www.ideam.gov.co](http://www.ideam.gov.co)

### REGIÓN CARIBE

#### ALERTA NARANJA: PROBABILIDAD DE OCURRENCIA DE DESLIZAMIENTOS

Amenaza alta por deslizamientos en:

- Cesar: Bosconia y El Copey

#### ALERTA NARANJA: PROBABILIDAD DE OCURRENCIA DE INCENDIOS

Amenaza alta de ocurrencia de incendios de la cobertura vegetal en zonas de bosques, cultivos y pastos, localizados en los siguientes municipios y sectores aledaños:

DEPARTAMENTO	MUNICIPIOS
LA GUAJIRA	Albania, Barrancas, Hato Nuevo, Manaure y Uribia

Especial atención amerita el Parque Nacional Natural Macuira.

## REGIÓN ANDINA

### ALERTA NARANJA DESLIZAMIENTOS DE TIERRA

Probabilidad moderada alta por deslizamientos de tierra ocasionados por lluvias en los departamentos de:

- **Antioquia:** Valdivia, Briceño, Ituango y Toledo

### ALERTA NARANJA: PROBABILIDAD DE OCURRENCIA DE INCENDIOS

Amenaza alta de ocurrencia de incendios de la cobertura vegetal en zonas de bosques, cultivos y pastos, localizados en los siguientes municipios y sectores aledaños:

DEPARTAMENTO	MUNICIPIOS
BOYACÁ	Covarachía
NORTE DE SANTANDER	Pamplina
SANTANDER	Capitanejo y San Miguel

### ALERTA AMARILLA: RÍO NECHÍ Y SUS PRINCIPALES AFLUENTES CON NIVELES ALTOS

Aunque continúan los descensos de los niveles del río Nechí y para varios de sus afluentes, éstos oscilan en el rango de altos y con la probabilidad de crecientes lentas, por lo cual se mantiene la recomendación para zonas ribereñas bajas en los sectores Caucasia-Nechí (Antioquia) y Tarazá-Caucasia (Antioquia).

### ALERTA AMARILLA: DESLIZAMIENTOS DE TIERRA

Amenaza baja a moderada de amenaza de deslizamientos de tierra en el municipio de

- **Santander:** amenaza baja por deslizamientos de tierra en áreas inestables de los municipios Barrancabermeja, Betulia y San Vicente de Chucuri

### ALERTA AMARILLA: EMBALSE DE BETANIA

EMGESA ESP, emite ésta alerta para el Embalse de Betania, donde la cota del nivel de la última hora (6:00 a. m.) es de 569.90 msnm., equivalente al 97.46% de su capacidad de volumen útil. Se recomienda estar alertas a nuevos comunicados ante incrementos en los caudales de ingreso. Las compuertas del vertedero se encuentran cerradas, y se sigue realizando monitoreo continuo de las estaciones.

## REGION ORINOQUIA

### ALERTA ROJA: RIO INIRIDA CON NIVELES MUY ALTOS

Aunque es condición normal mantener niveles altos para esta época del año, los niveles del río Inirida en la ciudad de Puerto Inirida superan cotas de desbordamiento, y se recomienda a pobladores ribereños estar atentos y desde ya tomar las medidas preventivas. La mayoría de sus afluentes presentan niveles muy altos, donde se destacan: Caño Macú, Caño Tigre, Caño Rico, Caño Mosco, Caño Grande. Río Papunaua, los cuales están causando anegamientos en amplios sectores del PNN Nukak. Para el día de hoy se esperan nuevos incrementos del río Inirida, debido a que desde la madrugada de hoy se registran incrementos importantes de las lluvias en su cuenca alta.

### ALERTA ROJA: RIO ORINOCO Y VARIOS DE SUS AFLUENTES CON NIVELES MUY ALTOS

Aunque normales para la época, el río Orinoco mantiene niveles altos los cuales se encuentran muy próximos de las cotas de desbordamiento; se sugiere a la población de sectores bajos estar atentos ante la eventualidad de crecidas lentas. Se mantiene alerta, en especial para sectores bajos y de sabanas entre Puerto Carreño (Vichada) y Puerto Nariño (Vichada).

### ALERTA NARANJA DESLIZAMIENTOS DE TIERRA

- **Boyacá:** Cubará
- **Casanare:** Chámeza, Recetor, Tauramena y Támara
- **Meta:** El Calvario Cubarral, Restrepo y Lejanías.
- **Norte de Santander:** amenaza de moderada a alta por deslizamientos de tierra en áreas inestables de los municipios de Toledo, Labateca y Chitagá.

### ALERTA AMARILLA: PROBABILIDAD DE DESLIZAMIENTOS

Probabilidad alta a moderada de ocurrencia de deslizamientos de tierra ocasionados por lluvias en los departamentos de:

- **Boyacá:** de Aquitania, Páez, Boyacá, Campohermoso, Chinavita, Chivor, Garagoa, Jenesano, Macanal, Miraflores, Nuevo Colon, Pajarito, San Luis de Gaceno, Santa María, Tibaná, Úmbita, Ventaquemada y Zetaquirá.
- **Casanare:** amenaza moderada por deslizamientos de tierra en áreas inestables en los municipios de Chámeza, Recetor y Tauramena.
- **Cundinamarca:** Gachalá, Gama, Ubalá, Junín, Guayabetal y Quetame
- **Meta:** Acacias y Villavicencio

## REGIÓN AMAZONICA

### ALERTA NARANJA DESLIZAMIENTOS DE TIERRA

Probabilidad moderada de ocurrencia deslizamientos de tierra ocasionados por lluvias en el departamento de:

- **Putumayo:** en áreas inestables de los municipios de San Francisco y Mocoa. Especial atención en la vía Suaza-Pitalito (Huila)- Florencia (Caquetá)

## REGIÓN PACÍFICA

### ALERTA NARANJA: DESLIZAMIENTOS DE TIERRA

Probabilidad moderada a alta de ocurrencia de deslizamientos en el departamento de:

- **Chocó:** amenaza moderada a alta por deslizamientos en jurisdicción de los municipios de Quibdó y Atrato.

### ALERTA AMARILLA: DESLIZAMIENTOS DE TIERRA

- **Chocó:** amenaza baja a moderada por deslizamientos en los municipios de El Carmen, Paimadó, Bojayá, Bahía Solano, Pie de Pato, Bajo Baudó y Nuquí.

## MAR CARIBE

### ALERTA AMARILLA: TIEMPO LLUVIOSO

En el Occidente del Caribe colombiano, aguas adentro y frente del litoral de Bolívar, Sucre, Córdoba y Urabá se espera lluvias a diferentes horas con posibilidad de actividad eléctrica y rachas de viento, se recomienda a usuarios de embarcaciones menores consultar con las Capitanías de puerto en zonas de tempestad.

## OCÉANO PACÍFICO

### ALERTA AMARILLA: PLEAMARES

Hasta el 4 de agosto del presente año se espera una de las pleamares más representativas del mes en la Costa Pacífica colombiana, asociada con la marea astronómica, se recomienda a habitantes costeros estar atentos a la evolución del fenómeno.

Ricardo LOZANO PICÓN, Director General  
María Teresa MARTÍNEZ GÓMEZ, Jefe Oficina de Pronósticos y Alertas

\*\*\*\*\*

Profesionales en turno:  
Claudia CONTRERAS, Jairo SALAZAR, Eliana RINCÓN, Mery FERNÁNDEZ, Norbey SÁNCHEZ, Eliécer DÍAZ, Mauricio TORRES, Juan ALAMEDA, Mauricio TORRES y Alberto PARDO.

Internet: <http://www.ideam.gov.co>  
Correo electrónico [servicio@ideam.gov.co](mailto:servicio@ideam.gov.co) \* [alertasideam@ideam.gov.co](mailto:alertasideam@ideam.gov.co)  
Carrera 10 N° 20 - 30 \*\* Piso 9, Bogotá, D.C.  
Teléfono: 3421586

**ALERTA ROJA. PARA TOMAR ACCIÓN** Advierte a los sistemas de prevención y atención de desastres sobre la amenaza que puede ocasionar un fenómeno con efectos adversos sobre la población, el cual requiere la atención inmediata por parte de la población y de los cuerpos de atención y socorro. Se emite una alerta sólo cuando la identificación de un evento extraordinario indique la probabilidad de amenaza inminente y cuando la gravedad del fenómeno implique la movilización de personas y equipos, interrumpiendo el normal desarrollo de sus actividades cotidianas.

**ALERTA NARANJA. PARA PREPARARSE** Indica la presencia de un fenómeno. No implica amenaza inmediata y como tanto es catalogado como un mensaje para informarse y prepararse. El aviso implica vigilancia continua ya que las condiciones son propicias para el desarrollo de un fenómeno, sin que se requiera permanecer alerta.

**ALERTA AMARILLA. PARA INFORMARSE** Es un mensaje oficial por el cual se difunde información. Por lo regular se refiere a eventos observados, reportados o registrados y puede contener algunos elementos de pronóstico a manera de orientación. Por sus características pretéritas y futuras difiere del aviso y de la alerta, y por lo general no está encaminado a alertar sino a informar.

**CONDICIONES NORMALES** La información que se suministra se encuentra dentro de los rangos normales.

°C: grados Celsius

m: metros

mm: milímetros

KPH: kilómetros por hora

GOES: Geostationary Operational Environmental Satellites (Satélite Geoestacionario Operacional Ambiental).

GOES-13 es el designado GOES-Este, localizado en 75° W sobre el ecuador geográfico.

PNN: Parque Nacional Natural

SFF: Santuario de Fauna y Flora