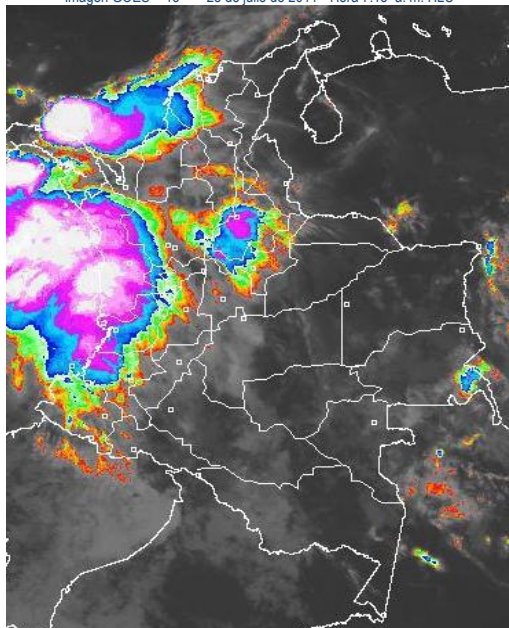


CONDICIONES HIDROMETEOROLÓGICAS ACTUALES

El avance de una onda tropical ha propiciado el incremento de las lluvias en amplios sectores del territorio colombiano. **ALERTA ROJA** para los ríos Inirida y Orinoco, en los cuales a pesar de presentar moderado descenso en sus niveles, éstos aún oscilan en el rango de muy altos. **ALERTA ROJA** para el río Atrato y varios de sus afluentes, cuya tendencia es de ascenso. **ALERTA NARANJA** para el río Arauca, por presentar niveles altos. En algunos sectores del país persiste la amenaza por deslizamientos de tierra. Incremento paulatino de municipios de las regiones Andina y Caribe, donde se mantiene la amenaza alta de ocurrencia de incendios de la cobertura vegetal en zonas de bosques, cultivos y pastos.

IMAGEN SATELITAL

Imagen GOES - 13 * 28 de julio de 2011 * Hora 7:15 a. m. HLC



PRONÓSTICO CONDICIONES METEOROLÓGICAS ESPECIALES

ÁREA DEL VOLCÁN CERRO MACHÍN

Cielo parcial y nublado, con precipitaciones variadas principalmente en horas de la tarde y noche. INGEOMINAS lo reporta en **NIVEL AMARILLO (III): CAMBIOS EN EL COMPORTAMIENTO DE LA ACTIVIDAD VOLCANICA.**

ELEVACIÓN (pies)	DIRECCIÓN	VELOCIDAD	
		NUDOS	KPH
10,000	SURESTE	5	9
18,000	ESTE	5- 10	9 - 18
24,000	ESTE	5 - 10	9 - 18
30,000	NORTE- NORESTE	5	9

ÁREA DEL VOLCÁN NEVADO DEL HUILA

Se prevé cielo parcialmente nublado, con lloviznas especialmente en la tarde y noche. INGEOMINAS lo reporta en **NIVEL AMARILLO (III): CAMBIOS EN EL COMPORTAMIENTO DE LA ACTIVIDAD VOLCANICA.**

ELEVACIÓN (pies)	DIRECCIÓN	VELOCIDAD	
		NUDOS	KPH
10,000	SURESTE	5	9
18,000	SUR - SURESTE	5	9
24,000	ESTE - NORESTE	5 - 10	9 - 18
30,000	ESTE	10-15	18-28

ÁREA DEL VOLCÁN GALERAS

Se prevé cielo parcialmente nublado, con lloviznas principalmente en la tarde y noche. INGEOMINAS lo reporta en **NIVEL AMARILLO (III): CAMBIOS EN EL COMPORTAMIENTO DE LA ACTIVIDAD VOLCANICA.**

ELEVACIÓN (pies)	DIRECCIÓN	VELOCIDAD	
		NUDOS	KPH
10,000	SURESTE	5	9
18,000	ESTE	10	18
24,000	ESTE	10	18
30,000	NORESTE	5 - 10	9 - 18

LO MÁS DESTACADO

- Incremento importante de las precipitaciones, las cuales se presentaron en mayor intensidad en las regiones Andina, Pacífica, Caribe y Orinoquia. El mayor registro se presentó en el municipio de **Montelíbano (Córdoba)**, con **127.8 mm**.
- ALERTA ROJA** para los ríos Orinoco e Inirida por conservar niveles altos y superando las cotas críticas de afectación en algunos sectores bajos. Se mantiene ésta alerta debido a que los niveles son altos, a pesar de la disminución de las lluvias en la zona.
- ALERTA ROJA** para río Atrato y sus principales afluentes (destacándose los ríos Quito y Negua), y no descartan crecidas súbitas en sectores medios y bajos de sus cuencas en el departamento del Chocó.
- ALERTA ROJA** para el río San Jorge y varios de sus afluentes debido al incremento considerable de sus niveles desde la madrugada de hoy.
- ALERTA NARANJA** para el río Arauca y sus principales afluentes, debido a que todavía se registran niveles altos, y la tendencia es de ascenso, condición que permanecerá en el transcurso del día.
- ALERTA NARANJA** en algunos sectores de las regiones Andina, Amazónica, Pacífica y Orinoquia por amenaza de deslizamientos de tierra.
- ALERTA NARANJA** debido al incremento de las temperaturas y a las condiciones secas en algunos sectores de la región Caribe (especialmente en los departamentos de La Guajira, Bolívar y Córdoba), Andina (especialmente en los departamentos de Cundinamarca, Tolima, Antioquia, Quindío, Santander y Norte de Santander). Adicionalmente, se presenta una amenaza de ocurrencia de incendios de la cobertura vegetal en zonas de bosques, cultivos y pastos en otras regiones, por lo cual se previene a la población para que estén atentos ante la eventualidad de ésta situación.
- Se mantiene la **ALERTA AMARILLA** para los embalses de Betania y Guavio debido a que presentan niveles altos.

TEMPERATURAS MÁXIMAS

A continuación se relacionan los municipios donde se presentaron temperaturas iguales o superiores a **35°C**:

DEPARTAMENTO	MUNICIPIOS
CESAR	Valledupar (35.9)
CUNDINAMARCA	Puerto Salgar (35.4)
LA GUAJIRA	Uribe (37.2), Maicao (37.0), Riohacha (35.8) y Albania (35.0)
MAGDALENA	Zona Bananera (35.4)
TOLIMA	Ambalema (36.4), Armero (36.4), Guamo (35.4), Flandes (35.6) y Valle de San Juan (35.6).

PRECIPITACIONES

A continuación se relacionan los municipios donde en las últimas 24 horas se registraron precipitaciones iguales o superiores a **20 mm**:

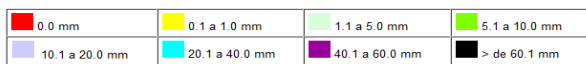
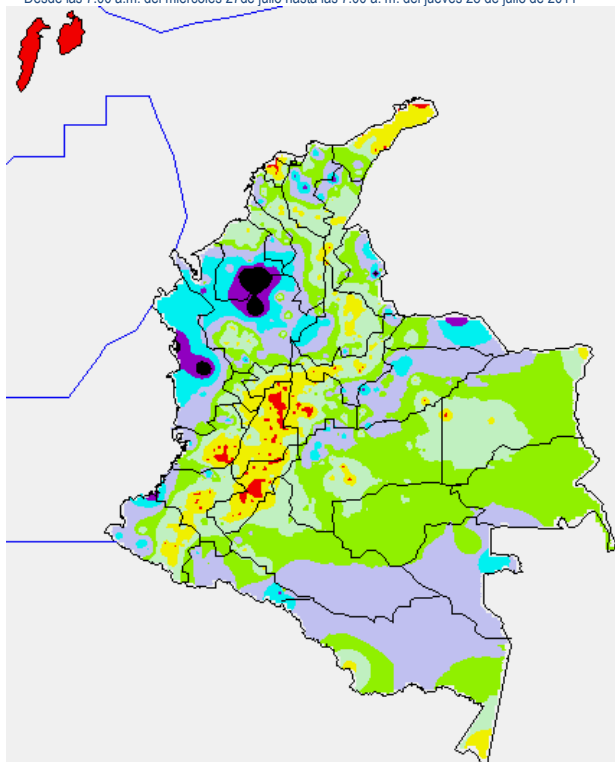
DEPARTAMENTO	MUNICIPIOS
ANTIOQUIA	Valdivia (108.0), Fredonia (52.0), Yarumal (42.0), Chigorodó (38.0), Puerto Berrio (36.6), Angostura (30.0), Turbo (30.0), Vegachí (25.0), Carmen de Viboral (23.0), Pueblo Rico (21.0) y Arboletes (20.0)..
ARAUCA	Arauca (62.3)
BOLÍVAR	María La Baja (30.5), Arjona (22.9) y Turbaco (22.4)
BOYACÁ	Chinavita (30.0), Zetaquirá (23.3), Cubará (22.5) y Garagoa (20.0).
CAQUETÁ	Solano (20.0)

PRECIPITACIONES (CONTINUACIÓN)

DEPARTAMENTO	MUNICIPIOS
CASANARE	Pore (31.0), Paz de Ariporo (29.1), Aguazul (25.9) y Támara (22.7).
CAUCA	Santander de Quilichao (59.5) y Guapi (57.4)
CESAR	Pueblo Bello (56.0) y Bosconia (30.0)
CHOCÓ	Quibdó (94.8), Bahía Solano (68.0) y Medio san Juan (22.0)
CÓRDOBA	Montelíbano (127.8), Ayapel (1054.5) y Tierralta (28.0)
CUNDINAMARCA	Guayabetal (26.0), Gutiérrez (20.6) y Chocontá (20.0)
MAGDALENA	Pivijay (49.0)
META	San Luis de Cubarral (40.0), San Juan de Arama (35.0), Villavicencio (29.0), Lejanías (37.0) y Cabuyaro (27.0).
NARIÑO	Tumaco (22.0)
NORTE DE SANTANDER	Zulia (84.2), Tibú (33.8) y Toledo (30.0)
PUTUMAYO	Puerto Asís (47.5)
SANTANDER	Suaita (41.9), Puerto Parra (39.0), San Vicente de Chucurí (38.4) y Barrancabermeja (30.8)
SUCRE	San Benito Abad (26.8) y Majagual (25.0)
VALLE DEL CAUCA	Roldanillo (31.0), Buenaventura (22.8) y Zarzal (21.0)
VAUPÉS	Mitú (27.0)

MAPA DE PRECIPITACIÓN DIARIA

Desde las 7:00 a.m. del miércoles 27 de julio hasta las 7:00 a.m. del jueves 28 de julio de 2011



PRONÓSTICO METEOROLÓGICO

REGIÓN	MUNICIPIOS
SABANA DE BOGOTÁ	Cielo entre parcialmente nublado y nublado con lloviznas intermitentes en diversos sectores de la Sabana. La temperatura máxima del aire alcanzará 19°C. Para mañana se pronostican lluvias ligeras a diferentes horas del día.
ANDINA	En la mayor parte de la región se mantendrá el cielo nublado, las precipitaciones de mayor consideración se advierten en Antioquia, los Santanderes y Eje cafetero. Lloviznas en sectores de Boyacá, Cundinamarca, Tolima, Huila, Valle del Cauca, Cauca y Nariño. Para mañana predominarán las condiciones nubosas especialmente en el centro y norte de la región con lluvias de variada intensidad por la tarde y noche especialmente en zonas de montaña.

PRONÓSTICO METEOROLÓGICO (CONTINUACIÓN)

REGIÓN	MUNICIPIOS
CARIBE	En el transcurso del día esperen precipitaciones de variada intensidad, en algunos sectores inclusive con tormentas eléctricas, especialmente en el Urabá, Bolívar, Atlántico, Sucre, Córdoba y en las estribaciones de la Sierra Nevada de Santa Marta. En La Guajira predominará el tiempo seco hasta entrada la tarde, luego se prevén lluvias en el Sur del departamento. Para mañana esperen lluvias en la mañana en sectores del Urabá, por la tarde y noche no se descartan precipitaciones en varias zonas del Centro y Oriente de la región.
ARCHIPIÉLAGO DE SAN ANDRÉS, PROVIDENCIA Y SANTA CATALINA	Nubosidad variable con lloviznas esporádicas, especialmente en horas de la tarde. Para mañana cielo entre parcialmente cubierto y cubierto con precipitaciones ligeras a diferentes horas.
MAR CARIBE	En la mayor parte del Caribe colombiano persistirán las condiciones secas, excepto frente al litoral de Bolívar, Sucre, Córdoba y en el Golfo de Urabá donde lloverá con probabilidad de tormentas eléctricas. En el Archipiélago de San Andrés, Providencia y Santa Catalina se advierten lloviznas ocasionales. Para mañana esperen algunas precipitaciones en el Golfo de Urabá y en el área de San Andrés y Providencia.
PACIFICA	A lo largo de la región predominarán las condiciones lluviosas durante la jornada con posibilidad de actividad eléctrica particularmente en Chocó, Valle del Cauca y Cauca. Para mañana se pronostican nubes densas con precipitaciones entre ligeras a moderadas principalmente en el Centro y Norte de la región.
INSULAR PACÍFICO	Tiempo nublado con lluvias entre ligeras a moderadas, en algunos casos, acompañadas de tormentas eléctricas. Para mañana persistirán las condiciones lluviosas especialmente en la Isla Gorgona.
OCEANO PACIFICO	En la cuenca nacional se pronostican condiciones lluviosas con descargas eléctricas en diversos sectores tanto cercanos a la costa como localizados aguas adentro. Para mañana se advierten precipitaciones en amplios sectores del Centro y Norte del Pacífico colombiano.
ORINOQUIA	En la mayor parte de la región se prevé tiempo seco en la mañana y hasta entrada la tarde, excepto en algunos lugares del Piedemonte llanero donde se pronostican lloviznas esporádicas. Al final de la tarde y por la noche esperen precipitaciones en el Oriente de Arauca, Casanare y Meta y en algunos sectores de Vichada. Para mañana esperen precipitaciones a diferentes horas en algunos sectores del Piedemonte llanero y en el Oriente de la región particularmente en horas vespertinas.
AMAZONIA	En la mañana esperen condiciones secas en gran parte de la región, salvo en el Piedemonte amazónico donde se registrarán lloviznas. En horas de la tarde y de la noche se esperan precipitaciones en sectores de Guainía, Guaviare, Vaupés y Amazonas, en el resto de la región tiempo seco. Para mañana se estiman lluvias en horas de la tarde y noche, especialmente en el Centro y Oriente de la región.

ALERTAS VIGENTES

Para mayor información sobre el pronóstico del estado del tiempo, Informes Técnicos Diarios y Comunicados Especiales, e informes de otras áreas temáticas, tales como Hidrología, Deslizamientos de tierra e Incendios forestales, se sugiere consultar los vínculos que se encuentran en la página principal del instituto www.ideam.gov.co

REGIÓN CARIBE

ALERTA ROJA: PROBABILIDAD DE CRECIENTES SÚBITAS DEL RÍO SAN JORGE Y VARIOS DE SUS AFLUENTES

Debido a los incrementos importantes de los niveles en las últimas horas, se cambia de **ALERTA NARANJA** a **ALERTA ROJA**, para toda la cuenca del río San Jorge y de su principal afluente el río San Pedro (departamento de Córdoba); los niveles mantienen la condición de ascenso moderado y se prevé nuevos incrementos, especialmente como resultado del tránsito de la onda proveniente desde la parte alta (confluencia del río San Pedro al río San Jorge). Por esta situación se previene a pobladores de sectores bajos, especialmente en el sector Montelíbano-La Apartada-Ayapel, en el departamento de Córdoba. Dicha recomendación también se hace para el municipio de Buenavista (Córdoba), especialmente en los corregimientos de Coyongo, Puerto Córdoba, Los Zambos e Isla Roja; para este sector no solamente se presentan incrementos del río San Jorge, sino de varios de sus afluentes (se destacan Quebrada San Lorenzo y los Caños Los Zambos y Las Catas). Se prevé que la condición de ascenso continúe en el transcurso del día, debido a la reactivación de las lluvias en la parte alta de las cuencas.

ALERTA NARANJA: PROBABILIDAD DE OCURRENCIA DE INCENDIOS

Amenaza alta de ocurrencia de incendios de la cobertura vegetal en zonas de bosques, cultivos y pastos, localizados en los siguientes municipios y sectores aledaños:

DEPARTAMENTO	MUNICIPIOS
BOLÍVAR	Córdoba, El Carmen De Bolívar Y Zambrano
CESAR	Agustín Codazzi, Becerril, El Paso Y La Jagua De Ibirico
LA GUAJIRA	Maicao, Manaure, Riohacha Y Uribia
MAGDALENA	Plato, Santa Bárbara de Pinto y Sitionuevo

ALERTA AMARILLA: CRECIENTES SÚBITAS EN LA VERTIENTE SIERRA NEVADA DE SANTA MARTA

Debido a que continúan las lluvias en la zona, se recomienda especial atención sobre varias corrientes de la Sierra Nevada de Santa Marta, especialmente los que vierten sus aguas a la Ciénaga Grande de Santa Marta, como son Quebrada la Aguja, río Frio, río Sevilla, río Tucurínca, río Aractaca, río Piedras y el río San Sebastián o Fundación, ante la posibilidad de crecientes súbitas. Dicha recomendación se extiende también a lo largo de las cuencas altas, medias y bajas de los ríos Minca, Mazaneres, Piedras y Mendihuaca. Igual condición se presenta en la cuenca media y baja del río Ranchería y varios de sus afluentes, por lo cual se recomienda especial atención a los pobladores ribereños de la zona rural y urbana de Manaure (La Guajira). Se prevé que ésta condición continúe el fin de semana debido a la reactivación de las lluvias en la región Caribe.

ALERTA AMARILLA: PROBABILIDAD DE OCURRENCIA DE INCENDIOS

Amenaza moderada de ocurrencia de incendios de la cobertura vegetal en zonas de bosques, cultivos y pastos, localizados en los siguientes municipios y sectores aledaños:

DEPARTAMENTO	MUNICIPIOS
BOLÍVAR	Cartagena de Indias, Magangué, María La Baja, Santa Rosa, Turbaco y Villanueva.
CESAR	Aguachica, Bosconia, El Copey, González, La Paz, Río de Oro, San Diego y Valledupar.
CÓRDOBA	Puerto Escondido
LA GUAJIRA	Albania Y Dibulla
MAGDALENA	Algarrobo, Ariguani, Fundación Y Santa Ana

Especial atención amerita el Parque Nacional Natural Macuira

REGIÓN ANDINA**ALERTA ROJA: PROBABILIDAD DE CRECIENTES SÚBITAS DEL RÍO SAN JORGE Y VARIOS DE SUS AFLUENTES**

- **Boyacá:** amenaza moderada a alta en el municipio de Cubará
- **Norte de Santander:** amenaza de moderada a alta por deslizamientos de tierra en áreas inestables de los municipios de Toledo, Labateca y Chitaga.

ALERTA NARANJA DESLIZAMIENTOS DE TIERRA

Probabilidad moderada alta por deslizamientos de tierra ocasionados por lluvias en los departamentos de:

- **Antioquia:** amenaza moderada a baja por deslizamientos de tierra en áreas inestables en los municipios de Necoclí, Turbo y San Pedro de Urabá.
- **Norte de Santander:** amenaza alta por deslizamientos de tierra en áreas inestables en los municipios de Toledo, Chitagá, Cácuta y Mutiscua.

ALERTA AMARILLA: DESLIZAMIENTOS DE TIERRA

Amenaza baja a moderada de amenaza de deslizamientos de tierra en el municipio de

- **Antioquia:** amenaza moderada a alta en el municipio de Valdivia. Se estima una amenaza baja a moderada por deslizamientos de tierra en áreas inestables de los municipios de Briceño, Ituango, Toledo, Peque y Sabanalarga.
- **Santander:** amenaza baja por deslizamientos de tierra en áreas inestables de los municipios de Cerrito, Concepción, Chimá, EL Guacamayo, Guadalupe y Contratación.

ALERTA NARANJA: PROBABILIDAD DE OCURRENCIA DE INCENDIOS

Amenaza alta de ocurrencia de incendios de la cobertura vegetal en zonas de bosques, cultivos y pastos, localizados en los siguientes municipios y sectores aledaños:

DEPARTAMENTO	MUNICIPIOS
ANTIOQUIA	Abejorral, Bello, Betulia, Jardín Y Urao

CONTINUACIÓN

DEPARTAMENTO	MUNICIPIOS
BOYACÁ	Betéjiva, Boavita, Briceño, Buenavista, Caldas, Chiquinquirá, Covarachía, Cuitiva, El Cocuy, Firavitoba, Guacamayas, Iza, Jericó, La Uvita, Maripí, Monguí, Muzo, Paipa, Paz De Rio, Pesca, Ráquira, Saboyá, Sáchica, San Mateo, San Miguel De Sema, Santa Sofía, Sativanorte, Sativasur, Soatá, Socha, Sogamoso, Sotaquirá, Susacón, Tasco, Tibasosa y Tinjacá, Tipacoque, Tota, Tununguá, Tuta, Tutazá, Villa De Leiva.
CALDAS	Aguadas, Aranzazu, Filadelfia, La Merced, Manizales, Manzaneres, Marquetalia, Marulanda, Neira, Pácora, Pensilvania, Salamina y Villamaría.
CAUCA	Bolívar, Cajibío, Caldono, Caloto, Corinto, El Tambo, La Sierra, Mercaderes, Miranda, Morales, Padilla, Piendamó, Popayán, Rosas, Silvia, Sotará, Timbio y Totoró.
CUNDINAMARCA	Albán, Anapoima, Anolaima, Apulo, Arbeláez, Beltrán, Bituima, Cabrera, Cachipay, Caparrapi, Chaguani, Cota, El Rosal, Facativá, Funza, Fusagasugá, Girardot, Guaduas, Guayabal De Siquima, La Palma, La Peña, La Vega, Madrid, Mosquera, Nilo, Nimaima, Nocaima, Pacho, Pandi, Puerto Salgar, Pulí, Quebradanegra, Quipile, Ricaurte, San Bernardo, San Francisco, San Juan De Rio Seco, Sasaima, Simijaca, Subachoque, Supatá, Tenjo, Tibacuy, Útica, Venecia, Vergara, Vianí Villeta, Viotá y Zipacón.
HUILA	Aipe, Algeciras, Baraya, Campoalegre, Colombia, Hobo, Íquira, Neiva, Palermo, Rivera, Santa María, Tello, Teruel, Tesalia, Villavieja y Yaguará.
NARIÑO	Arboleda, Buesaco, Chachagüí, El Tambo, San Lorenzo, Taminango y Túquerres.
NORTE DE SANTANDER	Cáchira, Cúcuta, El Carmen, Ocaña, Pamplona, Salazar, San Cayetano y Sardinata.
QUINDIO	Buenavista, Circasia, Génova, Pijao y Salento
RISARALDA	Dosquebradas, Pereira y Santa Rosa de Cabal
SANTANDER	Albania, Capitanajo, Florián, Lebrija, Macaravita, Onzaga, San Miguel y Zapatoca.
TOLIMA	Alpujarra, Alvarado, Ambalema, Anzoátegui, Armero, Ataco, Cajamarca, Carmen de Apicalá, Casabianca, Chaparral, Coello, Coyaima, Cunday, Dolores, Espinal, Falan, Flandes, Fresno, Guamo, Herveo, Ibagué, Icononzo, Lérida, Melgar, Murillo, Ortega, Piedras, Planadas, Prado, Purificación, Rioblanco, Roncesvalles, Rovira, Saldaña, San Antonio, San Luis, Santa Isabel, Suárez, Valle De San Juan, Venadillo y Villarrica.
VALLE DEL CAUCA	Buga, Caicedonia, Cali, Calima, Candelaria, Dagua, El Cerrito, Florida, Ginebra, Guacarí, La Unión, Palmira, Pradera, Restrepo, Tuluá, Vijes, Yotoco y Yumbo.

ALERTA AMARILLA: EMBALSE DE BETANIA

EMGESA ESP, emite ésta alerta para el Embalse de Betania, donde la cota del nivel de la última hora (6:00 a. m.) es de 560.63 msnm., equivalente al 95.21% de su capacidad de volumen útil. Se recomienda estar alertas a nuevos comunicados ante incrementos en los caudales de ingreso. Las compuertas del vertedero se encuentran cerradas, y se sigue realizando monitoreo continuo de las estaciones.

ALERTA AMARILLA: EMBALSE DEL GUAVIO

Según información de EMGESA ESP, se genera ésta alerta debido a se tiene una cota de 1,629.30 msnm (siendo su capacidad máxima de 1,631.00 msnm), equivalente al 97.04% de su capacidad de volumen útil. La recomendación se extiende para los ríos Guavio y Upía, ante la posibilidad de crecientes súbitas.

ALERTA AMARILLA: PROBABILIDAD DE OCURRENCIA DE INCENDIOS

Amenaza moderada de ocurrencia de incendios de la cobertura vegetal en zonas de bosques, cultivos y pastos, localizados en los siguientes municipios y sectores aledaños:

DEPARTAMENTO	MUNICIPIOS
ANTIOQUIA	Andes, Betania, Caramanta, Ciudad Bolívar, Concordia, Copacabana, Fredonia, Frontino, Girardota, Hispania, Jericó, La Pintada, Marinilla, Medellín, Nariño, Pueblorrico, Salgar, San Pedro, Santa Bárbara, Támesis, Tarso, Uramita, Valparaiso y Venecia.
BOYACÁ	Belén, Chiquiza, Chiscas, Coper, Duitama, El Espino, Guicán, Otanche, Panqueba, Pauna, Puerto Boyacá y Quípama.
CALDAS	Anserma, Marmato, Riosucio y Supía
CUNDINAMARCA	Bogotá, D.C., Carmen de Carupa, El Peñón, Paima, San Cayetano, Topaipí, Villagómez y Yacopí.
NARIÑO	Nariño y Sapuyes
NORTE DE SANTANDER	Ábrego, Arboledas, Bucarasica, Convención, El Zulia, Gramalote, Hacarí, La Playa, Los Patios, Lourdes, San Calixto, Santiago, Teorama, Villa Caro y Villa del Rosario.

DEPARTAMENTO	MUNICIPIOS
RISARALDA	Guática y Quinchía
SANTANDER	Bolívar, Cabrera, Carcasí, Hato, Jesús María, La Belleza, Puente Nacional y Sucre.
TOLIMA	Lérida, Natagaima, Palocabildo y Villahermosa
VALLE DEL CAUCA	Bolívar, Jamundí, La Cumbre, La Victoria, Obando, Roldanillo y Zarzal.

Especial atención ameritan Parque Nacional Natural Las Herosas, Parque Nacional Natural Catatumbo Bari, Parque Nacional Natural Sierra Nevada del Cocuy, Parque Nacional Natural Farallones de Cali, Parque Nacional Natural Los Nevados, Parque Nacional Natural nevado del Huila y Santuario de Fauna y flora Iguaque.

REGION ORINOQUIA

ALERTA ROJA: RIO INIRIDA CON NIVELES MUY ALTOS

Aunque es condición normal mantener niveles altos para esta época del año, los niveles del río Inirida en la ciudad de Puerto Inirida superan cotas de desbordamiento, y se recomienda a pobladores ribereños estar atentos y desde ya tomar las medidas preventivas. La mayoría de sus afluentes presentan niveles muy altos, donde se destacan: Caño Macú, Caño Tigre, Caño Rico, Caño Mosco, Caño Grande, Río Papunaua, los cuales están causando anegamientos en amplios sectores del PNN Nukak. Para el día de hoy se esperan nuevos incrementos del río Inirida, debido a que desde la madrugada de hoy se registran incrementos importantes de las lluvias en su cuenca alta.

ALERTA ROJA: RIO ORINOCO Y VARIOS DE SUS AFLUENTES CON NIVELES MUY ALTOS

Aunque normales para la época, el río Orinoco mantiene niveles altos los cuales se encuentran muy próximos de las cotas de desbordamiento; se sugiere a la población de sectores bajos estar atentos ante la eventualidad de crecidas lentas. Se mantiene alerta, en especial para sectores bajos y de sabanas entre Puerto Carreño (Vichada) y Puerto Nariño (Vichada).

ALERTA NARANJA: CUENCA MEDIA Y BAJA DEL RIO ARAUCA

Se cambia **ALERTA ROJA** de **ALERTA NARANJA** a debido al descenso moderado de los niveles del río Arauca; como los registros oscilan en el rango de altos, se mantiene la recomendación de estar atentos ante la posibilidad de nuevas crecidas lentas, en los puntos más bajos de las riberas del río Arauca, especialmente en los sectores Arauquita-Carretero, Santacruz-Bocas de Las Gaviotas y Los Mangos-Arauca. Se prevé que la tendencia de descenso continúe en el transcurso del día.

ALERTA NARANJA: DESLIZAMIENTOS DE TIERRA

Probabilidad alta de ocurrencia de deslizamientos de tierra ocasionados por lluvias en los departamentos de:

- **Casanare:** amenaza moderada a alta por deslizamientos de tierra en áreas inestables en los municipios de Chámeza y Recetor. Se estima amenaza baja en Tauramena.
- **Meta:** baja a moderada por deslizamientos de tierra en áreas inestables en los municipios de Acacias, Villavicencio, El Calvario Cubarral, Restrepo y Lejanías.

ALERTA AMARILLA: PROBABILIDAD DE DESLIZAMIENTOS

- **Boyacá:** amenaza baja a moderada por deslizamientos de tierra en áreas inestables en los municipios de Aquitania y Páez. Se mantiene amenaza baja en los municipios de Boyacá, Campohermoso, Chinavita, Chiscas, Chivor, El Espino, Garagoa, Jenesano, Macanal, Miraflores, Nuevo Colon, Pajarito, San Luis de Gaceno, Santa María, Tibaná, Úmbita, Ventaquemada y Zetaquirá.

ALERTA AMARILLA: PROBABILIDAD DE OCURRENCIA DE INCENDIOS

Amenaza moderada de ocurrencia de incendios de la cobertura vegetal en zonas de bosques, cultivos y pastos, localizados en los siguientes municipios y sectores aledaños:

DEPARTAMENTO	MUNICIPIOS
META	La Macarena y La Uribe

REGIÓN AMAZONICA

ALERTA NARANJA DESLIZAMIENTOS DE TIERRA

Probabilidad de moderada a alta por deslizamientos de tierra ocasionados por lluvias en el departamento de:

- **Putumayo:** amenaza moderada por deslizamientos de tierra en áreas inestables de los municipios de San Francisco y Mocoa. Especial atención en la vía Suaza-Pitalito (Huila)- Florencia (Caquetá)

ALERTA AMARILLA: PROBABILIDAD DE OCURRENCIA DE INCENDIOS

Amenaza moderada de ocurrencia de incendios de la cobertura vegetal en zonas de bosques, cultivos y pastos, localizados en los siguientes municipios y sectores aledaños:

DEPARTAMENTO	MUNICIPIOS
CAQUETÁ	Puerto Rico y San Vicente del Caguán

Especial atención amerita Parque Nacional Natural Cordillera de los Picachos.

REGIÓN PACÍFICA

ALERTA ROJA: CUENCA MEDIA Y BAJA DEL RIO ATRATO

Se cambia de **ALERTA NARANJA** a **ALERTA ROJA** a debido al descenso moderado de los niveles del río Atrato y de varios de sus afluentes; sin embargo, no se descartan posibles incrementos súbitos ante la probabilidad de ocurrencia de precipitaciones en la zona, por lo que se sugiere especial atención en sectores de las poblaciones de Boraudo (Lloró) y Quibdó, se previene a los pobladores aguas abajo de Quibdó, ya que se mantienen valores altos en la parte baja. Igual recomendación se hace para las poblaciones de Tagachí, Domingodó, Vigía del Fuerte, Vigía de Curvaradó y Ríosucio, en el departamento del Chocó.

ALERTA NARANJA: DESLIZAMIENTOS DE TIERRA

Probabilidad moderada a alta por deslizamientos en jurisdicción de los municipios de:

- **Chocó:** amenaza moderada a alta por deslizamientos en jurisdicción de los municipios de Quibdó y Atrato. Se estima amenaza baja a moderada en los municipios de El Carmen, Paimadó Bojayá, Bahía Solano, Pie de Pato, Bajo Baudó y Nuquí.

MAR CARIBE

ALERTA AMARILLA: OLEAJE Y VIENTO

Para el día de hoy en el Oriente de la zona marítima colombiana prevalecerá la amenaza para la navegación menor por cuenta del viento y el oleaje, la altura pronosticada de las olas entre 2.0 - 3.0 m. y el viento estimado entre 20 - 30 nudos (37 - 56 KPH), se sugiere a usuarios consultar con las Capitanías de puerto antes de zarpar.

ALERTA AMARILLA: PLEAMARES

Hasta el 31 de julio del presente año se espera una de las pleamares más significativas del mes en la Costa Caribe colombiana, asociada con la marea astronómica, se recomienda a habitantes costeros estar atentos a la evolución del fenómeno.

ALERTA AMARILLA: TIEMPO LLUVIOSO

En el Occidente del Caribe colombiano, frente del litoral de Bolívar, Sucre, Córdoba y Urabá se espera lluvias a diferentes horas con posibilidad de actividad eléctrica y rachas de viento, se recomienda a usuarios de embarcaciones menores consultar con las Capitanías de puerto en zonas de tempestad.

OCÉANO PACÍFICO

ALERTA NARANJA TIEMPO LLUVIOSO

En la mayor parte del Pacífico nacional, predominará el tiempo lluvioso con probabilidad de tormentas eléctricas y rachas de viento, se recomienda a usuarios de embarcaciones menores consultar con las Capitanías de puerto en zonas de tempestad.

ALERTA NARANJA OLEAJE Y VIENTO

La altura de las olas estimada entre 2.0 - 4.0 metros y el viento previsto entre 20 - 25 nudos (37 - 46 KPH), se sugiere a usuarios consultar con las Capitanías de puerto al transitar por el área.

Ricardo LOZANO PICÓN, Director General
María Teresa MARTÍNEZ GÓMEZ, Jefe Oficina de Pronósticos y Alertas

Profesionales en turno:
Óscar MARTÍNEZ, Jairo SALAZAR, Eliana RINCÓN, Daniel USECHE, Norbey SÁNCHEZ, Norma OLIVEROS, Ruth LÓPEZ, Rafael NAVARRETE y Alberto PARDO.

Internet: <http://www.ideam.gov.co>
Correo electrónico alertasideam@gmail.com alertasideam@ideam.gov.co
Carrera 10 N° 20 - 30 ** Piso 9, Bogotá, D.C.
Teléfono: 3421586

ALERTA ROJA. PARA TOMAR ACCIÓN Advierte a los sistemas de prevención y atención de desastres sobre la amenaza que puede ocasionar un fenómeno con efectos adversos sobre la población, el cual requiere la atención inmediata por parte de la población y de los cuerpos de atención y socorro. Se emite una alerta sólo cuando la identificación de un evento extraordinario indique la probabilidad de amenaza inminente y cuando la gravedad del fenómeno implique la movilización de personas y equipos, interrumpiendo el normal desarrollo de sus actividades cotidianas.

ALERTA NARANJA. PARA PREPARARSE Indica la presencia de un fenómeno. No implica amenaza inmediata y como tanto es catalogado como un mensaje para informarse y prepararse. El aviso implica vigilancia continua ya que las condiciones son propicias para el desarrollo de un fenómeno, sin que se requiera permanecer alerta.

ALERTA AMARILLA. PARA INFORMARSE Es un mensaje oficial por el cual se difunde información. Por lo regular se refiere a eventos observados, reportados o registrados y puede contener algunos elementos de pronóstico a manera de orientación. Por sus características pretéritas y futuras difiere del aviso y de la alerta, y por lo general no está encaminado a alertar sino a informar.

CONDICIONES NORMALES La información que se suministra se encuentra dentro de los rangos normales.

°C: grados Celsius

m: metros

mm: milímetros

KPH: kilómetros por hora

GOES: Geostationary Operational Environmental Satellites (Satélite Geoestacionario Operacional Ambiental).

GOES-13 es el designado GOES-Este, localizado en 75° W sobre el ecuador geográfico.

PNN: Parque Nacional Natural

SFF: Santuario de Fauna y Flora