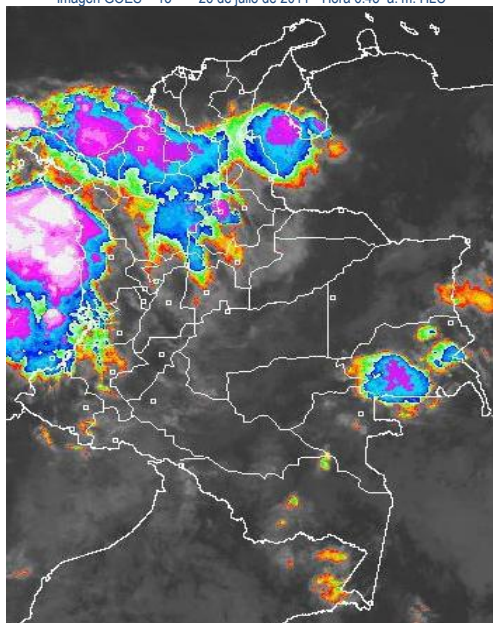


CONDICIONES HIDROMETEOROLÓGICAS ACTUALES

Las lluvias fuertes con tormentas eléctricas se presentaron al sur de la región Caribe, norte de la Andina y norte y centro de la región Pacífica. **ALERTA ROJA** para los ríos Inirida, Orinoco, Atrato y Arauca, cuyos niveles son muy altos y próximos a las cotas de afectación. En algunos sectores de las regiones Andina, Pacífica y Orinoquia persiste la amenaza por deslizamientos de tierra. Incremento paulatino de municipios de las regiones Andina y Caribe, donde se mantiene la amenaza alta de ocurrencia de incendios de la cobertura vegetal en zonas de bosques, cultivos y pastos.

IMAGEN SATELITAL

Imagen GOES - 13 * 26 de julio de 2011 * Hora 6:45 a. m. HLC



PRONÓSTICO CONDICIONES METEOROLÓGICAS ESPECIALES

ÁREA DEL VOLCÁN CERRO MACHÍN

Se prevé cielo parcialmente nublado, con precipitación moderada principalmente en horas de la tarde y noche.

INGEOMINAS lo reporta en **NIVEL AMARILLO (III): CAMBIOS EN EL COMPORTAMIENTO DE LA ACTIVIDAD VOLCÁNICA.**

ELEVACIÓN (pies)	DIRECCIÓN	VELOCIDAD	
		NUDOS	KPH
10,000	SURESTE	5-10	9-18
18,000	ESTE	10-15	18-28
24,000	ESTE	15	28
30,000	NORESTE	10-15	18-28

ÁREA DEL VOLCÁN NEVADO DEL HUILA

Se prevé cielo parcialmente nublado, con precipitación ligera principalmente en horas de la tarde y noche.

INGEOMINAS lo reporta en **NIVEL AMARILLO (III): CAMBIOS EN EL COMPORTAMIENTO DE LA ACTIVIDAD VOLCÁNICA.**

ELEVACIÓN (pies)	DIRECCIÓN	VELOCIDAD	
		NUDOS	KPH
10,000	SURESTE	5	9
18,000	ESTE	15-20	28-37
24,000	ESTE	20	37
30,000	ESTE	10-15	18-28

ÁREA DEL VOLCÁN GALERAS

Se prevé cielo parcialmente nublado, con precipitación ligera principalmente en horas de la tarde y noche.

INGEOMINAS lo reporta en **NIVEL AMARILLO (III): CAMBIOS EN EL COMPORTAMIENTO DE LA ACTIVIDAD VOLCÁNICA.**

ELEVACIÓN (pies)	DIRECCIÓN	VELOCIDAD	
		NUDOS	KPH
10,000	SURESTE	10-15	18-28
18,000	ESTE	20	37
24,000	ESTE	20	37
30,000	NORESTE	15-20	28-37

LO MÁS DESTACADO

- Nuevamente se presenta incremento importante de las lluvias en amplios sectores del país, donde se destacan la región Caribe, Pacífica, norte de la región Andina y la Orinoquia. El mayor registro se presentó en el municipio de **Quibdó (Chocó)**, con **96.5 mm**.
- ALERTA ROJA** para los ríos Orinoco e Inirida por conservar niveles altos y superando las cotas críticas de afectación en algunos sectores bajos.
- ALERTA ROJA** para el río Arauca y sus principales afluentes, debido al incremento considerable de los niveles en las últimas horas.
- ALERTA ROJA** para río Atrato y sus principales afluentes (destacándose los ríos Quito y Negua), y no descartan crecidas súbitas en sectores medios y bajos de sus cuencas en el departamento del Chocó.
- ALERTA NARANJA** en algunos sectores de las regiones Andina, Pacífica y Orinoquia por amenaza de deslizamientos de tierra.
- ALERTA NARANJA** debido al incremento de las temperaturas y a las condiciones secas en algunos sectores de la región Caribe (especialmente en los departamentos de La Guajira, Bolívar y Córdoba), Andina (especialmente en los departamentos de Cundinamarca, Tolima, Antioquia, Quindío, Santander y Norte de Santander). Adicionalmente, se presenta una amenaza de ocurrencia de incendios de la cobertura vegetal en zonas de bosques, cultivos y pastos en otras regiones, por lo cual se previene a la población para que estén atentos ante la eventualidad de ésta situación.
- Se mantiene la **ALERTA AMARILLA** para los embalses de Betania y Guavio debido a que presentan niveles altos.

TEMPERATURAS MÁXIMAS

A continuación se relacionan los municipios donde se presentaron temperaturas iguales o superiores a **35°C**:

DEPARTAMENTO	MUNICIPIOS
BOLÍVAR	Carmen de Bolívar (36.4) y Arjona (35.2)
CESAR	Codazzi (37.6) y Valledupar (36.4)
CUNDINAMARCA	Puerto Salgar (36.8)
LA GUAJIRA	Albania (36.6), Uribe (36.2), Maicao (35.8) y Riohacha (35.4)
MAGDALENA	Pivijay (36.4) y Zona Bananera (35.6)
NORTE DE SANTANDER	Cúcuta (35.6) y Tibú (35.4)
TOLIMA	Ambalema (37.4), Armero (36.6), Natagaima (36.8), Guamo (35.0) y Valle del San Juan (35.4).

PRECIPITACIONES

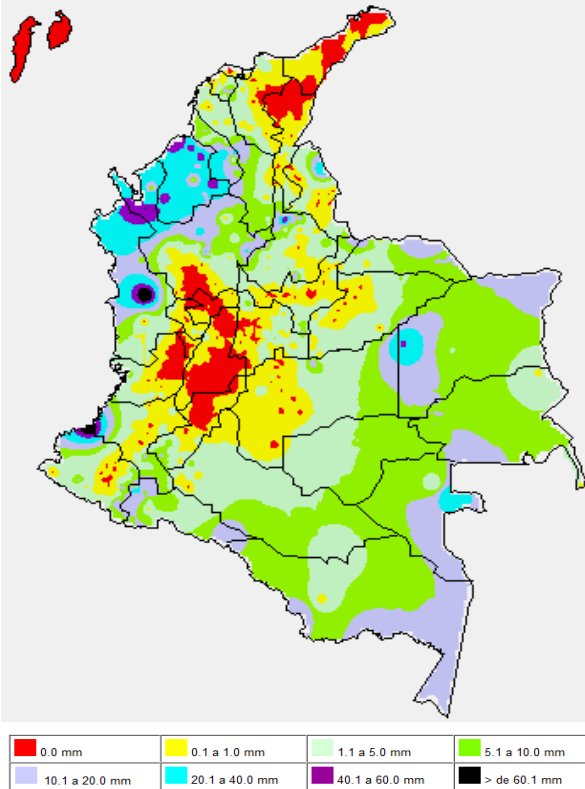
A continuación se relacionan los municipios donde en las últimas 24 horas se registraron precipitaciones iguales o superiores a **20 mm**:

DEPARTAMENTO	MUNICIPIOS
ANTIOQUIA	Chigorodó (72.0), Apartadó (61.8), Arboletes (34.7), Yarumal (30.0), Valdivia (24.0) y Puerto Berrio (23.0)..
ARAUCA	Arauca (20.9)
ATLÁNTICO	Candelaria (20.0)
BOLÍVAR	Magangué (25.0)
CAUCA	Guapi (84.4)
CHOCÓ	Quibdó (96.5)
CÓRDOBA	San Bernardo del Viento (85.0), Sahagún (69.8), Ayapel (58.0), Chimá (55.0), Tierralta (47.9), Loricá (46.0), Montería (32.5), Chinú (24.0) y Montelíbano (22.5).
MAGDALENA	Salamina (20.2)
NORTE DE SANTANDER	Tibú (39.5)
PUTUMAYO	San Francisco (52.3) y Mocoa (20.5)

DEPARTAMENTO	MUNICIPIOS
SANTANDER	San Vicente de Chucurí (21.0)
SUCRE	San Benito Abad (29.0) y Suaita (26.0)
VAUPÉS	Mitú (29.0)
VICHADA	Cumaribo (42.0) y Puerto Carreño (20.1)

MAPA DE PRECIPITACIÓN DIARIA

Desde las 7:00 a.m. del lunes 25 de julio hasta las 7:00 a. m. del martes 26 de julio de 2011



PRONÓSTICO METEOROLÓGICO

DEPARTAMENTO	MUNICIPIOS
SABANA DE BOGOTÁ	Hoy: en la mañana cielo parcialmente nublado con intervalos de sol y algunas lloviznas ligeras y esporádicas especialmente al norte y sobre los Cerros Orientales. En la tarde, se espera incremento de la nubosidad con algunas lluvias ligeras o lloviznas especialmente al norte, noroccidente y oriente de la sabana. Temperatura máxima esperada 19°C. Mañana: cielo parcialmente nublado predominio de tiempo seco en la mañana. En la tarde se prevé lloviznas ligeras especialmente al noroccidente y oriente de la región.
ANDINA	Hoy: en la mañana, cielo parcialmente nublado con lluvias ligeras y lloviznas en los Santanderes, Antioquia, sectores de Boyacá y de Cundinamarca. En la tarde y noche se esperan lluvias moderadas en sectores de los Santanderes, Antioquia y más ligeras Boyacá, Eje cafetero, Valle, Cundinamarca y Cauca. Mañana: se espera incremento de la nubosidad y de las lluvias especialmente en el norte de la región en Antioquia y Santanderes lo más fuerte.
CARIBE	Hoy: en la mañana, lluvias entre ligeras y moderadas en sectores de Córdoba, sur del Magdalena, Sucre, Bolívar y Cesar. En la tarde y noche, lluvias entre moderadas y fuertes en sectores del sur de La Guajira, Magdalena, Cesar y Córdoba; lluvias entre ligeras a moderadas en Sucre y Bolívar, Lluvias más ligeras en Atlántico. Mañana: Lluvias moderadas al sur de la región especialmente en horas de la tarde.

DEPARTAMENTO	MUNICIPIOS
ARCHIPIÉLAGO DE SAN ANDRÉS, PROVIDENCIA Y SANTA CATALINA	Hoy: cielo parcialmente nublado con lluvias ligeras o lloviznas en la tarde y noche. Mañana: predominio de tiempo seco y cielo parcialmente nublado, sin descartar algunas lloviznas.
MAR CARIBE	Hoy: en la mañana se prevé cielo entre parcialmente cubierto y cubierto con lluvias fuertes con tormentas eléctricas principalmente sobre el Golfo de Urabá y sur del sector occidente del Mar Caribe. En la tarde se espera disminución de la intensidad de las precipitaciones. Mañana: se esperan lluvias sobre el oriente del Mar Caribe especialmente en horas de la mañana.
PACIFICA	Hoy: en la mañana, cielo parcialmente nublado con lluvias entre moderadas y fuertes en Chocó. En la tarde y noche, lluvias entre ligeras y moderadas en Chocó y Valle; lluvias ligeras en Cauca y Nariño. Mañana: en horas de la Mañana precipitaciones entre ligeras a moderadas al norte de la costa Pacífica, en horas de la tarde incremento de la nubosidad en gran parte de la región dejando lluvias entre moderadas y fuertes sobre Chocó y Cauca.
INSULAR PACÍFICO	Hoy: cielo mayormente nublado con lluvias moderadas a fuertes en la Isla Gorgona. Mañana: lluvias entre ligeras y moderadas
OCEANO PACÍFICO	Hoy: cielo nublado en la mañana con precipitaciones fuertes con tormentas eléctricas especialmente al norte y centro del área. En la tarde y noche se pueden esperar una disminución de la nubosidad y las precipitaciones sin embargo manteniendo lluvias entre ligeras y moderadas hacia el norte de la región y ligeras en zonas del sur de la Cuenca del Pacífico colombiano. Mañana: se estima nubosidad variable con lluvias entre ligeras y moderadas en el centro y norte de la Cuenca del Pacífico colombiano.
ORINOQUIA	Hoy: en la mañana cielo parcialmente nublado con lluvias ligeras y moderada al oriente de Vichada. En la tarde y noche, se espera incremento de la nubosidad con lluvias moderadas en Piedemonte Llanero, Meta y Vichada, lluvias ligeras en Casanare y Arauca. Mañana: se prevé lluvias moderadas especialmente al oriente de la región.
AMAZONIA	Hoy: en la mañana, cielo parcialmente nublado con lluvias ligeras en Guainía y predominio de tiempo seco en el resto de la región. En la tarde y noche, se espera incremento de la nubosidad con precipitaciones moderadas en sectores del Caquetá, Vaupés y Amazonas. Mañana: lluvias ligeras a moderadas al centro y oriente de la región.

ALERTAS VIGENTES

Para mayor información sobre el pronóstico del estado del tiempo, Informes Técnicos Diarios y Comunicados Especiales, e informes de otras áreas temáticas, tales como Hidrología, Deslizamientos de tierra e Incendios forestales, se sugiere consultar los vínculos que se encuentran en la página principal del instituto www.ideam.gov.co

REGIÓN CARIBE

ALERTA NARANJA: PROBABILIDAD DE OCURRENCIA DE INCENDIOS

Amenaza alta de ocurrencia de incendios de la cobertura vegetal en zonas de bosques, cultivos y pastos, localizados en los siguientes municipios y sectores aledaños:

DEPARTAMENTO	MUNICIPIOS
BOLÍVAR	Santa Catalina, Santa Rosa, Turbaco.
CÓRDOBA	Puerto Escondido
LA GUAJIRA	Manauere, Riohacha, Uribia

ALERTA AMARILLA: PROBABILIDAD DE OCURRENCIA DE INCENDIOS

Amenaza moderada de ocurrencia de incendios de la cobertura vegetal en zonas de bosques, cultivos y pastos, localizados en los siguientes municipios y sectores aledaños:

DEPARTAMENTO	MUNICIPIOS
BOLÍVAR	Cartagena De Indias, Magangué
CESAR	La Paz, Valledupar
CÓRDOBA	Lorica, San Antero, San Bernardo Del Viento
MAGDALENA	Fundación, Sitionuevo
SUCRE	Chalán, Colosó, Los Palmitos, Morroa, Ovejas, Tolú

Especial atención amerita el Parque Nacional Natural Macuira.

REGIÓN ANDINA

ALERTA NARANJA DESLIZAMIENTOS DE TIERRA

Probabilidad moderada alta por deslizamientos de tierra ocasionados por lluvias en los departamentos de:

- **Antioquia:** amenaza moderada a baja por deslizamientos de tierra en áreas inestables en los municipios de Necoclí, Turbo y San Pedro de Urabá.
- **Norte de Santander:** amenaza alta por deslizamientos de tierra en áreas inestables en los municipios de Toledo, Chitaga, Cáocota y Mutiscua.

ALERTA NARANJA: PROBABILIDAD DE OCURRENCIA DE INCENDIOS

Amenaza alta de ocurrencia de incendios de la cobertura vegetal en zonas de bosques, cultivos y pastos, localizados en los siguientes municipios y sectores aledaños:

DEPARTAMENTO	MUNICIPIOS
ANTIOQUIA	Caramanta
BOYACÁ	Chiquinquirá, Mariplí, Paipa, Pauna, Ráquira, Sáchica, San Miguel De Sema, San Pablo De Borbur, Santa Sofía, Tibasosa, Tinjacá, Tuta, Villa De Leiva.
CAUCA	Bolívar, Corinto, El Tambo, Miranda, Popayán, Sotará.
CUNDINAMARCA	Albán, Anapoima, Anolaima, Apulo, Arbeláez, Beltrán, Bituima, Cabrera, Cachipay, Chaguani, Cota, El Rosal, Facatativá, Funza, Fusagasugá, Girardot, Guaduas, Guayabal De Siquima, Madrid, Mosquera, Nilo, Pandí, Pulí, Ricaurte, San Bernardo, San Francisco, San Juan De Rio Seco, Sasaima, Tenjo, Tibacuy, Venecia, Vianí, Villeta, Viotá, Zipacón.
HUILA	Aipe, Baraya, Campoalegre, Colombia, Iquira, Neiva, Paicó, Palermo, Rivera, Santa María, Tello, Teruel, Tesalia, Villavieja, Yaguará
NARIÑO	Arboleda, Buesaco, Chachagüí, El Tambo, Nariño, San Lorenzo, Túquerres, Yacuanquer.
NORTE DE SANTANDER	Ábrego, Cáchira, Cúcuta, El Zulia, Los Patios, Ocaña, San Cayetano, Villa Del Rosario.
QUINDIO	Salento.
SANTANDER	Zapatoca.
TOLIMA	Alpujarra, Ambalema, Armero, Ataco, Carmen De Apicalá, Chaparral, Cunday, Dolores, Falán, Flandes, Guamo, Icononzo, Melgar, Prado, Purificación, Rioblanco, Suárez, Villarrica.
VALLE DEL CAUCA	Buga, Calima, El Cerrito, Ginebra, Guacarí, Palmira, Tuluá, Vijes, Yotoco.

ALERTA AMARILLA: EMBALSE DE BETANIA

EMGESA ESP, emite ésta alerta para el Embalse de Betania, donde la cota del nivel de la última hora (6:00 a. m.) es de 560.66 msnm., equivalente al 95.46% de su capacidad de volumen útil. Se recomienda estar alertas a nuevos comunicados ante incrementos en los caudales de ingreso. Las compuertas del vertedero se encuentran abiertas, y se sigue realizando monitoreo continuo de las estaciones.

ALERTA AMARILLA: EMBALSE DEL GUAVIO

Según información de EMGESA ESP, se genera ésta alerta debido a se tiene una cota de 1,629.34 msnm (siendo su capacidad máxima de 1,631.00 msnm), equivalente al 97.11% de su capacidad de volumen útil. La recomendación se extiende para los ríos Guavio y Upía, ante la posibilidad de crecientes súbitas.

ALERTA AMARILLA: PROBABILIDAD DE OCURRENCIA DE INCENDIOS

Amenaza moderada de ocurrencia de incendios de la cobertura vegetal en zonas de bosques, cultivos y pastos, localizados en los siguientes municipios y sectores aledaños:

DEPARTAMENTO	MUNICIPIOS
ANTIOQUIA	Marinilla.
BOYACÁ	Brieseño, Caldas, Chiquiza, Duitama, Muzo, Pauna, Saboyá, Sotaquirá, Tunungua.
CALDAS	Manzanares, Marquetalia, Villamaría.
CAUCA	Cajibío, Caldono, La Sierra, Mercaderes, Morales, Padilla, Píndamó, Rosas, Silvia, Timbio, Toribio.
CUNDINAMARCA	Bogotá, D.C., Caparrapi, La Peña, La Vega, Nimaima, Nocaima, Quebradanegra, Quipile, Simijaca, Subachoque, Supatá, Susa, Útica, Vergara.
HUILA	Algeciras, Hobo.
NARIÑO	Sapuyes, Taminango.
NORTE DE SANTANDER	La Playa.
QUINDIO	Génova, Pijao.
RISARALDA	Dosquebradas, Santa Rosa De Cabal.
SANTANDER	Capitanejo, Cerrito, Concepción, Hato, San Miguel.
TOLIMA	Coello, Espinal, Fresno, Lérída, Piedras, Saldadña, San Antonio, Venadillo.
VALLE DEL CAUCA	Bolívar, Caicedonia, Dagua, Florida, Pradera, Restrepo, Yumbo.

Especial atención ameritan parque Nacional Natural Las Herosas, Santuario de Fauna y flora Iguaque y Parque Nacional Natural Farallones de Cali.

REGION ORINOQUIA

ALERTA ROJA: RIO INIRIDA CON NIVELES MUY ALTOS

Aunque es condición normal mantener niveles altos para esta época del año, los niveles del río Inirida en la ciudad de Puerto Inirida superan cotas de desbordamiento, y se recomienda a pobladores ribereños estar atentos y desde ya tomar las medidas preventivas. La mayoría de sus afluentes presentan niveles muy altos, donde se destacan: Caño Macú, Caño Tigre, Caño Rico, Caño Mosco, Caño Grande. Río Papunaua, los cuales están causando anegamientos en amplios sectores del PNN Nukak.

ALERTA ROJA: RIO ORINOCO Y VARIOS DE SUS AFLUENTES CON NIVELES MUY ALTOS

Aunque normales para la época, el río Orinoco mantiene niveles altos los cuales se encuentran muy próximos de las cotas de desbordamiento; se sugiere a la población de sectores bajos estar atentos ante la eventualidad de crecidas lentas. Se mantiene alerta, en especial para sectores bajos y de sabanas entre Puerto Carreño (Vichada) y Puerto Nariño (Vichada).

ALERTA ROJA: CUENCA MEDIA Y BAJA DEL RIO ARAUCA

Se cambia de **ALERTA NARANJA** a **ALERTA ROJA** debido al incremento importante del río Arauca como resultado de las lluvias presentadas en su cuenca alta; se prevé que la condición de ascenso se mantenga en el transcurso del día. Se recomienda especial atención a los puntos más bajos de las riberas del río Arauca, especialmente en los sectores Arauquita-Carretero, Santacruz-Bocas de Las Gaviotas y Los Mangos-Arauca.

ALERTA NARANJA: DESLIZAMIENTOS DE TIERRA

Probabilidad alta de ocurrencia de deslizamientos de tierra ocasionados por lluvias en los departamentos de:

- **Norte de Santander:** Toledo y Chitaga.
- **Boyacá:** Cubará.
- **Meta:** Cubarral, Restrepo, El Calvario, Acacias, Villavicencio y Lejanías.

ALERTA AMARILLA: PROBABILIDAD DE OCURRENCIA DE INCENDIOS

Amenaza moderada de ocurrencia de incendios de la cobertura vegetal en zonas de bosques, cultivos y pastos, localizados en los siguientes municipios y sectores aledaños:

DEPARTAMENTO	MUNICIPIOS
META	La Macarena, Uribe.

REGIÓN AMAZONICA

ALERTA NARANJA DESLIZAMIENTOS DE TIERRA

Probabilidad de moderada a alta por deslizamientos de tierra ocasionados por lluvias en el departamento de:

Putumayo: San Francisco y Mocoa.

ALERTA AMARILLA: PROBABILIDAD DE OCURRENCIA DE INCENDIOS

Amenaza moderada de ocurrencia de incendios de la cobertura vegetal en zonas de bosques, cultivos y pastos, localizados en los siguientes municipios y sectores aledaños:

DEPARTAMENTO	MUNICIPIOS
CAQUETÁ	San Vicente Del Caguán, Puerto Rico.

Especial atención amerita Parque Nacional Natural Cordillera de los Picachos.

REGIÓN PACÍFICA

ALERTA ROJA: CUENCA MEDIA Y BAJA DEL RIO ARAUCA

Se cambia de **ALERTA NARANJA** a **ALERTA ROJA** debido al incremento importante del río Arauca como resultado de las lluvias presentadas en sus cuencas alta y media; no se descartan posibles incrementos súbitos ante la probabilidad de ocurrencia de precipitaciones en la zona, por lo que se sugiere especial atención en sectores de las poblaciones de Boraudo (Lloró) y Quibdó, se previene a los pobladores aguas abajo de Quibdó, ya que se mantienen valores altos en la parte baja y es probable que se presenten inundaciones lentas en estas poblaciones; igual recomendación se hace para las poblaciones de Tagachi, Domingodó, Vigía del Fuerte, Vigía de Curvaradó y Riosucio, en el departamento del Chocó. Igual condición de niveles altos como el río Atrato, lo presentan algunos de sus afluentes, donde se destacan los ríos se destacan los ríos Quito, Andágueda, Mumbi, Negua y San Juan, cuyos niveles altos pueden causar afectación también a las poblaciones choconas de Itsmina y Condoto.

ALERTA NARANJA: DESLIZAMIENTOS DE TIERRA

Probabilidad moderada a alta por deslizamientos en jurisdicción de los municipios de :

- **Chocó:** El Carmen, Paimadó Bojayá, Bahía Solano, Pie de Pató, Bajo Baudó y Nuquí.

MAR CARIBE

ALERTA NARANJA OLEAJE Y VIENTO

Para el día de hoy en el Centro y Oriente de la zona marítima colombiana, aguas adentro se mantendrá la amenaza para la travesía en embarcaciones menores por causa del viento y el oleaje, la altura pronosticada de las olas entre 2.0 – 4.0 metros y el viento estimado entre 20 - 30 nudos (37 - 56 KPH), se sugiere a usuarios consultar con las Capitanías de puerto antes de zarpar.

ALERTA AMARILLA: PLEAMARES

Desde el día de hoy y hasta el 31 de julio del presente año se espera una de las pleamareas más significativas del mes en la Costa Caribe colombiana, asociada con la marea astronómica, se recomienda a habitantes costeros estar atentos a la evolución del fenómeno.

ALERTA AMARILLA: TIEMPO LLUVIOSO

En el Occidente del Caribe colombiano, enfrente del litoral de Sucre, Córdoba y Urabá se prevén lluvias a diferentes horas con posibilidad de actividad eléctrica y rachas de viento, se recomienda a usuarios de embarcaciones menores consultar con las Capitanías de puerto en zonas de tempestad.

OCÉANO PACÍFICO

ALERTA AMARILLA: TIEMPO LLUVIOSO

En amplios sectores del Océano Pacífico, incluyendo la isla de Malpelo predominarán las condiciones lluviosas con probabilidad de actividad eléctrica y rachas de viento, se recomienda a usuarios de embarcaciones menores consultar con las Capitanías de puerto en zonas de tempestad.

ALERTA AMARILLA: OLEAJE Y VIENTO

En horas de la tarde y de la noche se espera un incremento en la altura de las olas y en la intensidad del viento en el Centro y Sur de la zona marítima nacional, oleaje estimado entre 2.0 - 3.0 m. y viento previsto entre 20 - 25 nudos (37 - 46 KPH), se sugiere a usuarios consultar con las Capitanías de puerto.

Ricardo LOZANO PICÓN, Director General
María Teresa MARTÍNEZ GÓMEZ, Jefe Oficina de Pronósticos y Alertas

Profesionales en turno:
Hernando WILCHES, Jairo SALAZAR, Eliana RINCÓN, Norma OLIVEROS, Daniel USECHE, Édgar GUTIÉRREZ, Eliécer DÍAZ, Mauricio TORRES, Rafael NAVARRETE y Alberto PARDO.

Internet: <http://www.ideam.gov.co>
Correo electrónico alertasideam@gmail.com alertasideam@ideam.gov.co
Carrera 10 N° 20 - 30 ** Piso 9, Bogotá, D.C.
Teléfono: 3421586

ALERTA ROJA. PARA TOMAR ACCIÓN Advierte a los sistemas de prevención y atención de desastres sobre la amenaza que puede ocasionar un fenómeno con efectos adversos sobre la población, el cual requiere la atención inmediata por parte de la población y de los cuerpos de atención y socorro. Se emite una alerta sólo cuando la identificación de un evento extraordinario indique la probabilidad de amenaza inminente y cuando la gravedad del fenómeno implique la movilización de personas y equipos, interrumpiendo el normal desarrollo de sus actividades cotidianas.

ALERTA NARANJA. PARA PREPARARSE Indica la presencia de un fenómeno. No implica amenaza inmediata y como tanto es catalogado como un mensaje para informarse y prepararse. El aviso implica vigilancia continua ya que las condiciones son propicias para el desarrollo de un fenómeno, sin que se requiera permanecer alerta.

ALERTA AMARILLA. PARA INFORMARSE Es un mensaje oficial por el cual se difunde información. Por lo regular se refiere a eventos observados, reportados o registrados y puede contener algunos elementos de pronóstico a manera de orientación. Por sus características preteritas y futuras difiere del aviso y de la alerta, y por lo general no está encaminado a alertar sino a informar.

CONDICIONES NORMALES La información que se suministra se encuentra dentro de los rangos normales.

°C: grados Celsius

m: metros

mm: milímetros

KPH: kilómetros por hora

GOES: Geostationary Operational Environmental Satellites (Satélite Geoestacionario Operacional Ambiental).

GOES-13 es el designado GOES-Este, localizado en 75° W sobre el ecuador geográfico.

PNN: Parque Nacional Natural

SFF: Santuario de Fauna y Flora