

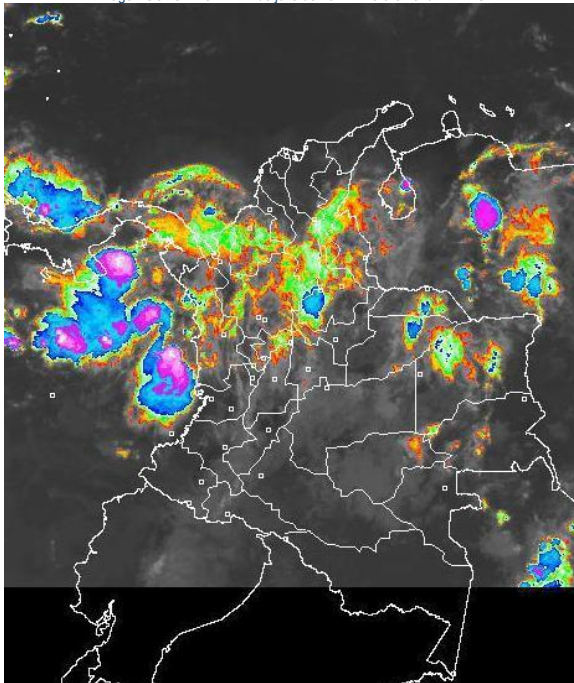
### CONDICIONES HIDROMETEOROLÓGICAS ACTUALES

En la mañana predominará tiempo seco en gran parte del país.. En la tarde y noche; se presentarán lluvias en amplios sectores de la región Caribe; norte de la región Andina y Piedemonte Llanero. Las lluvias más fuertes son previstas hacia el Golfo de Urabá. Altas temperaturas son previstas en el sur de la región Andina.

**ALERTA ROJA** para los ríos Inírida, Orinoco cuyos niveles son muy altos y ligeramente por encima de las cotas de afectación. En algunos sectores de las regiones Andina, Pacífica y Orinoquia persiste la amenaza por deslizamientos de tierra.

### IMAGEN SATELITAL

Imagen GOES - 13 \* 24 de julio de 2011 \* Hora 8:45 a. m. HLC



### PRONÓSTICO CONDICIONES METEOROLÓGICAS ESPECIALES

#### ÁREA DEL VOLCÁN CERRO MACHÍN

Cielo parcialmente nublado y predominio de tiempo seco.

INGEOMINAS lo reporta en **NIVEL AMARILLO (III): CAMBIOS EN EL COMPORTAMIENTO DE LA ACTIVIDAD VOLCANICA.**

ELEVACIÓN (pies)	DIRECCIÓN	VELOCIDAD	
		NUDOS	KPH
10,000	SURESTE	5-10	9-18
18,000	ESTE	15	28
24,000	ESTE	15	28
30,000	ESTE	15-20	28-37

#### ÁREA DEL VOLCÁN NEVADO DEL HUILA

Cielo parcialmente nublado y predominio de tiempo seco. Probabilidad de algunas lloviznas ligeras a final del día.

INGEOMINAS lo reporta en **NIVEL AMARILLO (III): CAMBIOS EN EL COMPORTAMIENTO DE LA ACTIVIDAD VOLCANICA.**

ELEVACIÓN (pies)	DIRECCIÓN	VELOCIDAD	
		NUDOS	KPH
10,000	SURESTE	5-10	9-18
18,000	ESTE	25-30	46-56
24,000	ESTE	20-25	37-46
30,000	ESTE-SURESTE	15-20	28-37

#### ÁREA DEL VOLCÁN GALERAS

Cielo parcialmente nublado, con predominio de tiempo seco.

INGEOMINAS lo reporta en **NIVEL AMARILLO (III): CAMBIOS EN EL COMPORTAMIENTO DE LA ACTIVIDAD VOLCANICA.**

ELEVACIÓN (pies)	DIRECCIÓN	VELOCIDAD	
		NUDOS	KPH
10,000	SURESTE	15	28
18,000	ESTE	20-25	37-46
24,000	ESTE	15-20	28-37
30,000	ESTE	15	27

### LO MÁS DESTACADO

- En las últimas 24 horas se registraron incrementos en las precipitaciones del territorio nacional; las más significativas se presentaron en los departamentos de Antioquia, Santanderes, Caquetá y Putumayo. El mayor registro se presentó en el municipio de **Toledo (Norte de Santander) con 154,0 mm.**
- ALERTA ROJA** para los ríos Orinoco e Inírida por conservar niveles altos y superando las cotas críticas de afectación en algunos sectores bajos.
- ALERTA NARANJA** en algunos sectores de las regiones Andina, Pacífica y Orinoquia por amenaza de deslizamientos de tierra.
- ALERTA NARANJA** debido al incremento de las temperaturas y a las condiciones secas en algunos sectores de la región Caribe en los departamentos de La Guajira, Bolívar, Córdoba y Andina en los departamentos de Cundinamarca, Tolima, Antioquia, Quindío, Santander y Norte de Santander. Adicionalmente, se presenta una amenaza de ocurrencia de incendios de la cobertura vegetal en zonas de bosques, cultivos y pastos en otras regiones, por lo cual se previene a la población para que estén atentos ante la eventualidad de ésta situación. Las condiciones en la mayor parte del territorio nacional se mantuvieron secas.

### TEMPERATURAS MÁXIMAS

A continuación se relacionan los municipios donde se presentaron temperaturas iguales o superiores a 35°C:

DEPARTAMENTO	MUNICIPIOS
ANTIOQUIA	Valparaiso (35.2), Pto. Berrío (35.8).
ATLANTICO	Mantí (35.2)
CESAR	Codazzi (36.2), Valledupar (37.5).
CÓRDOBA	Montería (35.4).
BOLÍVAR	Carmen de Bolívar (36.4), María La Baja (36.8), Zambrano (35.8)
LA GUAJIRA	Urumita (36.2), Rioacha (37.0), Manaure (36.8), Maicao (35.0), Uribia (36.8), Rioacha (36.9).
MAGDALENA	Prado Sevilla (36.2).
TOLIMA	Natagaima (37.6), Ambalema (38.2), Flandes (35.4), Armero (36.2), Pto. Boyacá (35.0), Valle de San Juan (35.0), Guamo (35.0).

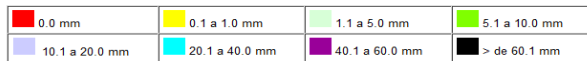
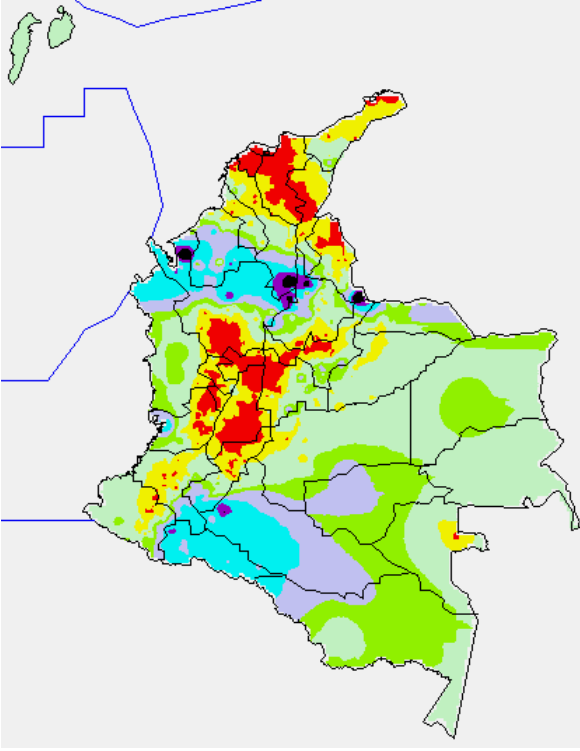
### PRECIPITACIONES

A continuación se relacionan los municipios donde en las últimas 24 horas se registraron precipitaciones iguales o superiores a 20 mm:

DEPARTAMENTO	MUNICIPIOS
ANTIOQUIA	Apartadó (56.2), Turbo (111.0), Pto. Berrío (31.6).
BOLÍVAR	San Pablo (138.0).
BOYACÁ	Cubará (42.5), Zetaquirá (24.7).
CAQUETA	Florencia (64.2), Valparaiso (23.2), San José de Fragua (23.5)
CAUCA	Santa Rosa (31.0).
CÓRDOBA	Montelíbano (48.5), Ayapel (32.0), Tierralta (24.0), Montería (24.4).
HUILA	Huila (35.0), San Agustín (35.0).
PUTUMAYO	Mocoa (40.0), Villagarzón, (23.5), Pto. Asís (33.4), San Francisco (78.7), Sibundoy (21.0).
SANTANDER	Sabana de Torres (97.4), San Rafael (50.4), Chucurí (56.5).
NORTE DE SANTANDER	Toledo (154.0),

## MAPA DE PRECIPITACIÓN DIARIA

Desde las 7:00 a.m. del viernes 23 de julio hasta las 7:00 a. m. del sábado 24 de julio de 2011



## PRONÓSTICO METEOROLÓGICO

DEPARTAMENTO	MUNICIPIOS
SABANA DE BOGOTÁ	En la mañana cielo parcialmente con predominio de tiempo seco y algunas lloviznas ligeras sobre los Cerros Orientales. En la tarde, se espera incremento de la nubosidad con algunas lluvias ligeras o lloviznas especialmente al noroccidente y oriente de la sabana. Mañana: Cielo parcialmente nublado con lluvias ligeras en algunos sectores especialmente en horas de la tarde.
ANDINA	En horas de la Mañana se prevé cielo parcialmente nublado con lluvias ligeras a moderadas en los Santanderes, Cundinamarca, Antioquia y Eje Cafetero; lluvias ligeras en el norte de Tolima y tiempo seco en el resto de la región. En horas de la tarde y noche, incremento de la nubosidad con lluvias moderadas en sectores de los Santanderes y Antioquia; lluvias entre ligeras y moderadas en el Eje Cafetero; lluvias ligeras en sectores del Tolima, Cundinamarca y Boyacá. Mañana: Se espera incremento de la nubosidad y de las lluvias especialmente en el norte y centro de la región.
CARIBE	En la mañana, cielo parcialmente nublado con lluvias moderadas al sur de Bolívar, sur de Sucre y Córdoba. En la tarde, lluvias moderadas en el sur de La Guajira, Córdoba y Sucre; lluvias entre ligeras y moderadas en Bolívar y Cesar; lluvias más ligeras en Atlántico. Mañana: Lluvias moderadas en amplios sectores de la región especialmente en horas de la tarde.
ARCHIPIÉLAGO DE SAN ANDRÉS, PROVIDENCIA Y SANTA CATALINA	Cielo parcialmente nublado con predominio de tiempo seco. Mañana: Posibilidad de lluvias ligeras en horas de la tarde.
MAR CARIBE	En la mañana se prevé cielo parcialmente cubierto con algunas lluvias ligeras en cercanías al Golfo de Urabá y sur del occidente del Mar Caribe. En la tarde se prevé lluvias en el centro del área. Mañana: Lluvias entre ligeras y moderadas al occidente del Mar Caribe.
PACIFICA	En la mañana cielo parcialmente nublado con lluvias moderadas en Chocó y del litoral del Valle. En la tarde y noche, lluvias moderadas a fuertes en Chocó; lluvias moderadas en valle y lluvias ligera en Cauca y Nariño. Mañana: Se prevén lluvias moderadas en amplios sectores de la región.
INSULAR PACÍFICO	Cielo mayormente nublado con lluvias moderadas a fuertes en Gorgona Mañana: Lluvias entre ligeras y moderadas.

DEPARTAMENTO	MUNICIPIOS
OCEANO PACÍFICO	Cielo mayormente nublado por precipitaciones entre moderadas y fuertes especialmente al norte y centro del área. Mañana: Lluvias moderadas a fuertes en amplios sectores.
ORINOQUIA	En la mañana, cielo parcialmente con lluvias entre ligeras y moderada en Vichada y Oriente de Casanare. En la tarde y noche, se espera incremento de la nubosidad generando lluvias entre ligeras y moderadas en Meta y Vichada; lluvias ligeras en Casanare y Arauca. Mañana Lluvias moderadas especialmente en el Piedemonte Llanero.
AMAZONIA	En la mañana, cielo parcialmente nublado con lluvias ligeras en Guainía y Guaviare y predominio de tiempo seco en el resto de la región. En la tarde y noche, se espera incremento de la nubosidad con precipitaciones entre ligeras a moderadas en sectores de Caquetá, Vaupés, Guaviare y Amazonas. Mañana: Lluvias ligeras a moderadas al sur de la región.

## ALERTAS VIGENTES

Para mayor información sobre el pronóstico del estado del tiempo, Informes Técnicos Diarios y Comunicados Especiales, e informes de otras áreas temáticas, tales como Hidrología, Deslizamientos de tierra e Incendios forestales, se sugiere consultar los vínculos que se encuentran en la página principal del instituto [www.ideam.gov.co](http://www.ideam.gov.co)

## REGIÓN CARIBE

### ALERTA NARANJA: PROBABILIDAD DE OCURRENCIA DE INCENDIOS

Amenaza alta de ocurrencia de incendios de la cobertura vegetal en zonas de bosques, cultivos y pastos, localizados en los siguientes municipios y sectores aledaños:

- **Córdoba:** Loricá, San Antero y San Bernardo del Viento
- **La Guajira:** Uribí. Especial atención para el Parque Nacional Natural Macuira.
- **Bolívar:** Santa Rosa.

Especial atención ameritan el Parque Nacional Natural Macuira y Vía Parque Isla Salamanca.

### ALERTA AMARILLA: NIVELES ALTOS EN LA CUENCA BAJA DEL RÍO MAGDALENA

En el río Magdalena en el sector del Brazo de Loba (particularmente a la altura de la población de Magangué, Bolívar) y también para algunos sectores en el Canal del Dique todavía se registran niveles muy altos. Sin embargo se mantiene la condición de descenso en los niveles, situación que continuará en el transcurso del mes; se destaca que los actuales niveles registrados corresponden a los promedios históricos para la época.

## REGIÓN ANDINA

### ALERTA NARANJA RÍO NECHÍ Y SUS PRINCIPALES AFLUENTES CON NIVELES ALTOS

Aunque continúan los descensos de los niveles del río Nechí y para varios de sus afluentes, éstos oscilan en el rango de altos y debido a la probabilidad de crecientes lentas, se mantiene la recomendación para zonas ribereñas bajas en los sectores Caucasia-Nechí (Antioquia) y Tarazá-Caucasia (Antioquia).

### ALERTA NARANJA DESLIZAMIENTOS DE TIERRA

Probabilidad moderada alta por deslizamientos de tierra ocasionados por lluvias en los departamentos de:

- **Antioquia:** Se pronostica una amenaza moderada a Baja por deslizamientos de tierra en áreas inestables en los municipios de Necoclí, Turbo y San Pedro de Urabá.
- **Norte de Santander:** Se estima amenaza **Alta** por deslizamientos de tierra en áreas inestables en los municipios de Toledo, Chitaga, Cécota y Mutiscua.

### ALERTA NARANJA: PROBABILIDAD DE OCURRENCIA DE INCENDIOS

Amenaza alta de ocurrencia de incendios de la cobertura vegetal en zonas de bosques, cultivos y pastos, localizados en los siguientes municipios y sectores aledaños:

- **Norte de Santander:** San Cayetano, Cúcuta, Los patios y Villa del Rosario.
- **Cundinamarca:** Anolaima, Pulí, Beltrán, Guayabal de Siquima, Bituima, Vianí y San Juan de Río Seco.
- **Tolima:** Armero, Ambalema.
- **Antioquia:** Arboletes.
- **Quindío:** Salento.
- **Santander:** Concepción y Cerrito.

**ALERTA AMARILLA: EMBALSE DEL GUAVIO**

EMGESA ESP, emite Alerta Amarilla en el día de hoy, para el Embalse de Betania, la cota del nivel de la última hora (10:00 a.m.) es de 558.87 msnm., equivalente al 81.27% de su capacidad de volumen útil. Las compuertas del vertedero se encuentran cerradas, y la tendencia del caudal aguas arriba es a disminuir.

**ALERTA AMARILLA: EMBALSE DEL GUAVIO**

Según información de EMGESA ESP, se genera ésta alerta debido a se tiene una cota de 1,629.29 msnm (siendo su capacidad máxima de 1,631.00 msnm), equivalente al 97.03% de su capacidad de volumen útil. La recomendación se extiende para los ríos Guavio y Upía, ante la posibilidad de crecientes súbitas. La condición descrita en el momento no genera ninguna afectación.

**REGION ORINOQUIA**

**ALERTA ROJA: RIO INIRIDA CON NIVELES MUY ALTOS**

Aunque es condición normal mantener niveles altos para esta época del año, los niveles del río Inirida en la ciudad de Puerto Inirida superan cotas de desbordamiento, y se recomienda a pobladores ribereños estar atentos y desde ya tomar las medidas preventivas. La mayoría de sus afluentes presentan niveles muy altos, donde se destacan: Caño Macú, Caño Tigre, Caño Rico, Caño Mosco, Caño Grande. Río Papunaua, los cuales están causando anegamientos en amplios sectores del PNN Nukak.

**ALERTA ROJA: RIO ORINOCO Y VARIOS DE SUS AFLUENTES CON NIVELES MUY ALTOS**

Aunque normales para la época, el río Orinoco mantiene niveles altos los cuales se encuentran muy próximos de las cotas de desbordamiento; se sugiere a la población de sectores bajos estar atentos ante la eventualidad de crecidas lentas. Se mantiene alerta, en especial para sectores bajos y de sabanas entre Puerto Carreño (Vichada) y Puerto Nariño (Vichada).

**ALERTA AMARILLA: CUENCA MEDIA Y BAJA DEL RIO ARAUCA**

Continúan las fluctuaciones del río Arauca, pero con tendencia al ascenso moderado; se prevé que ésta condición continúe durante el fin de semana, de acuerdo con el pronóstico de lluvias para la cuenca alta.

**ALERTA NARANJA: DESLIZAMIENTOS DE TIERRA**

Probabilidad alta de ocurrencia de deslizamientos de tierra ocasionados por lluvias en los departamentos de:

- **Cundinamarca:** Se pronostica una amenaza **baja a moderada** por deslizamientos de tierra en áreas inestables en los municipios de Gachalá, Gama, Ubalá, Guasca, Junín, Paratebuena, Guayabetal y Quetame.
- **Meta:** Se pronostica una amenaza moderada a alta por deslizamientos de tierra en áreas inestables en los municipios de San Martín, Guamal, Cubarral y El Dorado. Se estima amenaza baja a moderada en los municipios de Restrepo, El Calvario, Acacias, Villavicencio, El Castillo, Lejanías, Guamal y San Juanito.

**REGIÓN PACÍFICA**

**ALERTA AMARILLA:** Aunque descienden ligeramente los niveles del río Atrato para hoy; no se descartan posibles incrementos súbitos ante la probabilidad de ocurrencia de precipitaciones en la zona, por lo que se sugiere una alerta amarilla para sectores de las poblaciones de Boraudo (Lloro) y Quibdó, se previene a los pobladores aguas abajo de Quibdó, ya que se mantienen valores altos en la parte baja y es probable que se presenten inundaciones lentas en estas poblaciones, especial atención merecen las poblaciones de: Tagachi, Domingodó, Vigía del Fuerte, Vigía de Curvaradó, Río Sucio.

**ALERTA NARANJA: DESLIZAMIENTOS DE TIERRA**

- **Chocó:** Se pronostica una amenaza **moderada a alta** por deslizamientos en jurisdicción de los municipios de El Carmen y Paimadó. Se estima amenaza baja a moderada en los municipios Bojayá, Bahía Solano, Pie de Pató, Bajo Baudó y Nuquí.

**MAR CARIBE**

**ALERTA AMARILLA: OLEAJE Y VIENTO**

Se presenta amenaza para la navegación menor aguas adentro, por causa del viento y del oleaje, la altura de las olas pronosticada entre 2.0 – 3.0 metros y viento estimado entre 20 - 25 nudos (37 - 46 KPH), se sugiere a usuarios consultar con las Capitanías de puerto antes de zarpar.

**OCÉANO PACÍFICO**

**ALERTA AMARILLA: TIEMPO LLUVIOSO**

En varios sectores del Centro y Norte de la zona marítima colombiana y aguas adentro, predominarán las condiciones lluviosas con probabilidad de actividad eléctrica y rachas de viento, se recomienda a usuarios de embarcaciones menores consultar con las Capitanías de puerto en zonas de tempestad.

Ricardo LOZANO PICÓN, Director General  
María Teresa MARTÍNEZ GÓMEZ, Jefe Oficina de Pronósticos y Alertas

\*\*\*\*\*

Profesionales en turno:  
Yolanda GONZÁLEZ, Patricia LEÓN, Carlos ROCHA, Hernando WILCHES, Norbey SÁNCHEZ

Internet: <http://www.ideam.gov.co>  
Correo electrónico [alertasideam@gmail.com](mailto:alertasideam@gmail.com) [alertasideam@ideam.gov.co](mailto:alertasideam@ideam.gov.co)  
Carrera 10 N° 20 - 30 \*\* Piso 9, Bogotá, D.C.  
Teléfono: 3421586

**ALERTA ROJA. PARA TOMAR ACCIÓN** Advierte a los sistemas de prevención y atención de desastres sobre la amenaza que puede ocasionar un fenómeno con efectos adversos sobre la población, el cual requiere la atención inmediata por parte de la población y de los cuerpos de atención y socorro. Se emite una alerta sólo cuando la identificación de un evento extraordinario indique la probabilidad de amenaza inminente y cuando la gravedad del fenómeno implique la movilización de personas y equipos, interrumpiendo el normal desarrollo de sus actividades cotidianas.

**ALERTA NARANJA. PARA PREPARARSE** Indica la presencia de un fenómeno. No implica amenaza inmediata y como tanto es catalogado como un mensaje para informarse y prepararse. El aviso implica vigilancia continua ya que las condiciones son propicias para el desarrollo de un fenómeno, sin que se requiera permanecer alerta.

**ALERTA AMARILLA. PARA INFORMARSE** Es un mensaje oficial por el cual se difunde información. Por lo regular se refiere a eventos observados, reportados o registrados y puede contener algunos elementos de pronóstico a manera de orientación. Por sus características pretéritas y futuras difiere del aviso y de la alerta, y por lo general no está encaminado a alertar sino a informar.

**CONDICIONES NORMALES** La información que se suministra se encuentra dentro de los rangos normales.

°C: grados Celsius

m: metros

mm: milímetros

KPH: kilómetros por hora

GOES: Geostationary Operational Environmental Satellites (Satélite Geoestacionario Operacional Ambiental).

GOES-13 es el designado GOES-Este, localizado en 75° W sobre el ecuador geográfico.

PNN: Parque Nacional Natural

SFF: Santuario de Fauna y Flora