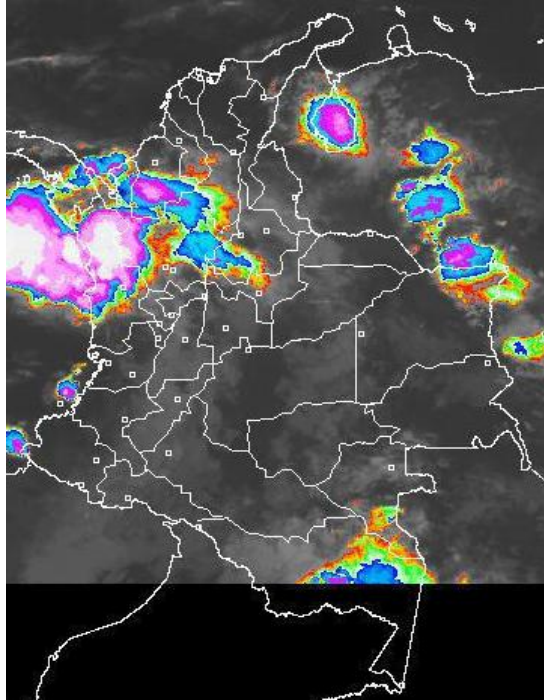


### CONDICIONES HIDROMETEOROLÓGICAS ACTUALES

En la mayor parte del territorio nacional predomina el tiempo seco con elevadas temperaturas del aire en los valles de los ríos Magdalena y Cauca, las lluvias de mayor consideración se registraron en el piedemonte oriental de la cordillera oriental y en diversos sectores de la Región Pacífica. Continúa la **ALERTA ROJA** para los ríos Inirida, Orinoco y Guaviare cuyos niveles son muy altos y ligeramente por encima de las cotas de afectación. El río Cauca y varios de sus afluentes en la cuenca baja, continúan en **ALERTA NARANJA** con niveles oscilando en el rango de altos, pero con tendencia al descenso. En algunos sectores de las regiones Andina, Pacífica, Orinoquia y Amazonia persiste la amenaza por deslizamientos de tierra.

### IMAGEN SATELITAL

Imagen GOES - 13 \* 21 de julio de 2011 \* Hora 6:15 a. m. HLC



### PRONÓSTICO CONDICIONES METEOROLÓGICAS ESPECIALES

#### ÁREA DEL VOLCÁN CERRO MACHÍN

Cielo parcialmente nublado, con precipitaciones muy ligeras especialmente en horas de la noche. INGEOMINAS lo reporta en **NIVEL AMARILLO (III): CAMBIOS EN EL COMPORTAMIENTO DE LA ACTIVIDAD VOLCÁNICA**

ELEVACIÓN (pies)	DIRECCIÓN	VELOCIDAD	
		NUDOS	KPH
10,000	SURESTE	10	18
18,000	SURESTE	25	48
24,000	ESTE	20	38
30,000	ESTE	5	9

#### ÁREA DEL VOLCÁN NEVADO DEL HUILA

Cielo parcialmente nublado, con probabilidad de algunas lloviznas en horas de la noche. INGEOMINAS lo reporta en **NIVEL AMARILLO (III): CAMBIOS EN EL COMPORTAMIENTO DE LA ACTIVIDAD VOLCÁNICA**

ELEVACIÓN (pies)	DIRECCIÓN	VELOCIDAD	
		NUDOS	KPH
10,000	SURESTE	10 - 15	18 - 28
18,000	ESTE	25	48
24,000	ESTE	15 - 20	28 - 38
30,000	SURESTE	10 - 15	18 - 28

#### ÁREA DEL VOLCÁN GALERAS

Cielo parcialmente nublado, con predominio de tiempo seco. INGEOMINAS lo reporta en **NIVEL AMARILLO (III): CAMBIOS EN EL COMPORTAMIENTO DE LA ACTIVIDAD VOLCÁNICA**

ELEVACIÓN (pies)	DIRECCIÓN	VELOCIDAD	
		NUDOS	KPH
10,000	SURESTE	15	28
18,000	NORESTE	20 - 25	38-48
24,000	ESTE	20 - 25	38 - 48
30,000	SURESTE	5 - 10	9 - 18

### LO MÁS DESTACADO

- Las precipitaciones han descendido en las 24 últimas; las más significativas se presentaron en las regiones Pacífica, sur de la Caribe, Andina, amplios sectores de la Orinoquia y sectores aislados de la Amazonia. El mayor registro se presentó en el municipio de **Andagoya (Chocó)**, con 135.0 mm.
- ALERTA AMARILLA** en la cuenca baja del río Magdalena por niveles altos; aunque en algunos sectores de Magangué y Arjona (Bolívar) y en el Canal del Dique presentan éstas condiciones, la tendencia de descenso se ha acentuado en los últimos días, y se prevé que al finalizar el mes los niveles se estabilicen en el rango de medios a altos, normales para la época del año.
- ALERTA NARANJA** para la cuenca media del río Cauca y varios de sus afluentes, aunque su tendencia es de descenso.
- ALERTA ROJA** para los ríos Orinoco, Inirida y Guaviare por conservar niveles altos y superando las cotas críticas de afectación en algunos sectores bajos.
- ALERTA NARANJA**, en varios sectores de las regiones Andina, Pacífica, Orinoquia y Amazonia por amenaza de deslizamientos de tierra.
- Debido al incremento de las temperaturas y a las condiciones secas, se presenta una amenaza de ocurrencia de incendios de la cobertura vegetal en zonas de bosques, cultivos y pastos; dicha condición hace que se generen alertas con las cuales se previene a la población para que estén atentos ante la eventualidad de ésta situación, especialmente en las regiones Caribe y Andina.

### TEMPERATURAS MÁXIMAS

A continuación se relacionan los municipios donde se presentaron temperaturas iguales o superiores a **35°C**:

DEPARTAMENTO	MUNICIPIOS
BOLÍVAR	Baría La Baja (35.0)
CUNDINAMARCA	Puerto Salgar (35.4)
HULIA	Villavieja (36.8), Baraya (35.4) y Neiva (35.0)
MAGDALENA	Pivijay (36.2) y Zona Bananera (35.0)
NORTE DE SANTANDER	Tibú (35.6)
TOLIMA	Natagaima (39.0), Ambalema (38.4), Armero (36.4), Valle de San Juan (35.6), Flandes (35.8) y Melgar (35.0).

### TEMPERATURAS MÍNIMAS

A continuación se relacionan los municipios donde se presentaron temperaturas inferiores a **5°C**:

DEPARTAMENTO	MUNICIPIOS
BOYACÁ	Cerínza (2.6) y Duitama (4.8)

### PRECIPITACIONES

A continuación se relacionan los municipios donde en las últimas 24 horas se registraron precipitaciones iguales o superiores a **20 mm**:

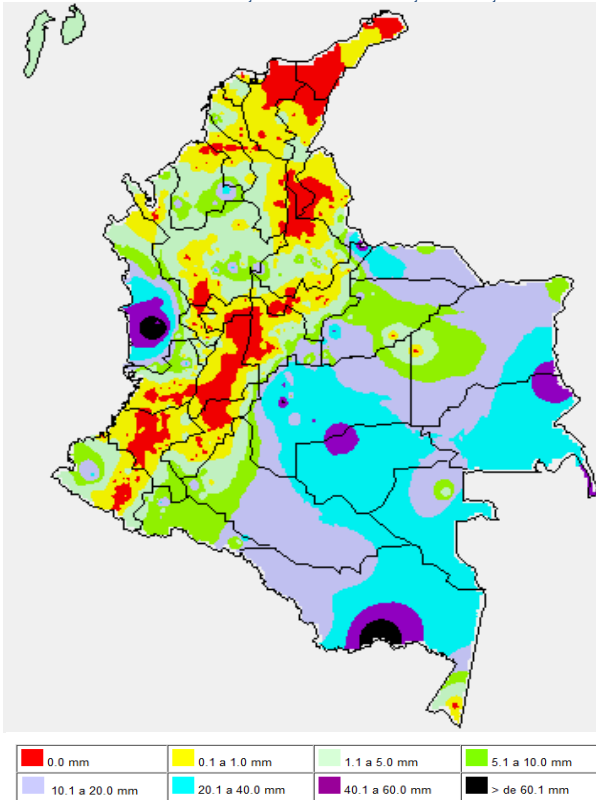
DEPARTAMENTO	MUNICIPIOS
AMAZONAS	Leticia (77.0)
ANTIOQUIA	Barbosa (30.0) y San Roque (25.0)
BOYACÁ	Cubará (75.9)
CAQUETÁ	Belén de los Andaquíes (21.0)
CÓRDOBA	Ayapel (27.0)

PRECIPITACIONES (CONTINUACIÓN)

DEPARTAMENTO	MUNICIPIOS
CASANARE	Tauramena (45.0), Tame (38.0), Sabanalarga (35.0) y Chámeza (21.0).
CUNDINAMARCA	Gachalá (23.7)
CHOCÓ	Medio San Juan (135.0), Condoto (80.0), Istmina (49.0) y Quibdó (44.3).
GUAVIARE	San José del Guaviare (56.0)
GUINÍA	Puerto Inírida (47.0)
META	San Juan de Arama (74.0), Villavicencio (51.0), Cubarral (50.0), Puerto López (40.0), Puerto Rico (41.0), San Luis de Cubarral (40.0), Mesetas (31.0), Lejanías (25.0), Fuente de Oro (25.0), y Puerto Lleras (23.0).
PUTUMAYO	Puerto Leguizamo (28.0) y Villagarzón (23.0)
NORTE DE SANTANDER	Toledo (35.0)
VALLE DEL CAUCA	Zarzal (33.4) y Bugalagrande (26.9)
VAUPÉS	Mitú (36.0)

MAPA DE PRECIPITACIÓN DIARIA

Desde las 7:00 a.m. del miércoles 20 de julio hasta las 7:00 a. m. del jueves 21 de julio de 2011



PRONÓSTICO METEOROLÓGICO

DEPARTAMENTO	MUNICIPIOS
SABANA DE BOGOTÁ	Aunque en la mayor parte de la sabana predominarán las condiciones secas, no se desestiman precipitaciones ligeras y eventuales al mediodía o por la tarde. La temperatura máxima del aire alcanzará 19°C. Para mañana cielo parcialmente nublado con lluvias ligeras y ocasionales después del mediodía.
ANDINA	En horas de la mañana se mantendrá el tiempo nuboso con algunas precipitaciones en sectores de Antioquia y Santander. En la tarde y noche aunque tenderá a predominar el tiempo seco no se desestiman lluvias en algunos municipios de Cundinamarca, Santander, Eje cafetero, Tolima, Huila y Boyacá. Para mañana cielo entre parcialmente nublado y nublado con precipitaciones en diversos sectores del Centro y Occidente de la región, principalmente en Antioquia, Eje cafetero, Tolima y Valle del Cauca. Lloviznas intermitentes se pronostican en sectores de Santander, Boyacá y Cundinamarca.

PRONÓSTICO METEOROLÓGICO (CONTINUACIÓN)

DEPARTAMENTO	MUNICIPIOS
CARIBE	Cielo parcialmente nublado con tiempo seco en la mañana, salvo en sectores de Sucre, Córdoba y Urabá donde prevalecerán las lluvias. En horas de la tarde y noche son estimadas precipitaciones con posibilidad de tormentas eléctricas en el Sur de La Guajira y Norte de Cesar y Magdalena, al igual que en zonas de Bolívar, Atlántico y en algunas de las áreas arriba mencionadas. Para mañana son previstas lluvias, especialmente después del mediodía en varios sectores del Centro y Occidente de la región.
ARCHIPIÉLAGO DE SAN ANDRÉS, PROVIDENCIA Y SANTA CATALINA	Nubosidad variada con posibilidad de lluvias ligeras y ocasionales. Para mañana esperen cielo parcialmente nublado con lloviznas esporádicas.
MAR CARIBE	En gran parte del Caribe colombiano se prevé tiempo seco, excepto en algunos sectores localizados enfrente del litoral de Córdoba y en el Golfo de Urabá donde se registrarán lluvias variadas durante la jornada. Para mañana son estimadas precipitaciones en el Golfo de Urabá y en el área del Archipiélago de San Andrés y Providencia.
PACIFICA	A lo largo de la región se esperan condiciones nubosas con lluvias y descargas eléctricas particularmente en sectores de Chocó. En el resto de la región esperen precipitaciones después del mediodía y por la noche. Para mañana predominará el tiempo lluvioso en los departamentos de Chocó y Valle del Cauca, en sectores de Cauca y Nariño son estimadas precipitaciones ligeras y dispersas.
INSULAR PACIFICO	Cielo entre parcialmente nublado y nublado con precipitaciones de variada intensidad y posibilidad de actividad eléctrica. Para mañana se prevén lluvias en horas de la tarde y noche, luego de una mañana seca.
OCÉANO PACÍFICO	Cielo entre parcialmente cubierto y cubierto con precipitaciones en amplios sectores del Pacífico nacional, con probabilidad de tormenta eléctrica. Para mañana predominarán las condiciones lluviosas especialmente en el Centro y Norte del Pacífico nacional.
ORINOQUIA	En las próximas horas se espera incremento de la nubosidad y de las precipitaciones en amplios sectores de la región, particularmente en Vichada, Arauca y Casanare. En algunos sectores del Meta se advierten lluvias por la tarde y noche. Para mañana cielo entre parcialmente nublado y nublado con lluvias en el Piedemonte llanero y en sectores de Vichada.
AMAZONIA	En gran parte de la región se pronostican condiciones secas por la mañana, excepto en algunos municipios de Guainía, Vaupés y Amazonas donde lloverá. En la tarde y noche las lluvias tenderán a generalizarse en la región, incluido el Piedemonte amazónico. Para mañana son pronosticadas lluvias entre ligeras a moderadas en varios sectores de la región.

ALERTAS VIGENTES

Para mayor información sobre el pronóstico del estado del tiempo, Informes Técnicos Diarios y Comunicados Especiales, e informes de otras áreas temáticas, tales como Hidrología, Deslizamientos de tierra e Incendios forestales, se sugiere consultar los vínculos que se encuentran en la página principal del instituto [www.ideam.gov.co](http://www.ideam.gov.co)

REGIÓN CARIBE

ALERTA NARANJA: PROBABILIDAD DE OCURRENCIA DE INCENDIOS

Amenaza alta de ocurrencia de incendios de la cobertura vegetal en zonas de bosques, cultivos y pastos, localizados en los siguientes municipios y sectores aledaños:

- **La Guajira:** Uribia. Especial atención para el Parque Nacional Natural Macuira.

ALERTA AMARILLA: NIVELES ALTOS EN LA CUENCA BAJA DEL RÍO MAGDALENA

En el río Magdalena en el sector del Brazo de Loba (particularmente a la altura de la población de Magangué, Bolívar) y también para algunos sectores en el Canal del Dique todavía se registran niveles muy altos. Sin embargo se mantiene la condición de descenso en los niveles, situación que continuará en el transcurso del mes; se destaca que los actuales niveles registrados corresponden a los promedios históricos para la época.

## REGIÓN ANDINA

### ALERTA NARANJA RÍO NECHÍ Y SUS PRINCIPALES AFLUENTES CON NIVELES ALTOS

Se cambia de **ALERTA ROJA** a **ALERTA NARANJA** debido a que desde ayer en la tarde se registran importantes descensos en el río Nechí y para varios de sus afluentes. Sin embargo, los niveles oscilan en el rango de altos, por lo cual sigue la recomendación para zonas ribereñas bajas en el sector Cauca-Nechí (Antioquia), ante la posibilidad de crecidas súbitas del río Nechí, lo mismo que para el sector Tarazá-Cauca-Nechí (Antioquia), e igualmente para algunos de sus afluentes (ríos Tarazá y Man).

### ALERTA NARANJA DESLIZAMIENTOS DE TIERRA

Probabilidad moderada alta por deslizamientos de tierra ocasionados por lluvias en los departamentos de:

- **Antioquia:** amenaza moderada a alta por deslizamientos de tierra en áreas inestables en los municipios de San Francisco, Carmen de Voboral, Cocorná, Puerto Triunfo y Sonsón. Se estima amenaza baja por deslizamientos en los municipios de Valdivia, Caldas, Venecia, Concordia, Andes, Jardín, Hispania y Betania.
- **Boyacá:** amenaza moderada a alta por deslizamientos de tierra en áreas inestables en los municipios de El Espino, Chiscas, Panqueba, La Victoria y Muzo.
- **Caldas:** amenaza baja por deslizamientos de tierra en áreas inestables en los municipios de Samaná y Pensilvania.
- **Norte de Santander:** amenaza baja por deslizamientos de tierra en áreas inestables en los municipios de Pamplona, Cácuta y Mutiscua.
- **Santander:** amenaza moderada por deslizamientos de tierra en áreas inestables en los municipios de Jesús María, Cerrito, Concepción y Sucre. Amenaza baja en los municipios de Girón, El Carmen, Chimá, Guapota, El Guacamayo, Contratación, Guadalupe, Santa Helena del Opón y Mogotes.

### ALERTA AMARILLA: CUENCA ALTA DEL RÍO BOGOTÁ

El río Bogotá a la altura de Suesca (Cundinamarca) presenta niveles estables pero altos, aunque sin causar afectación.

### ALERTA AMARILLA: EMBALSE DEL GUAVIO

Según información de EMGESA ESP, se genera ésta alerta debido a se tiene una cota de 1,629.36 msnm (siendo su capacidad máxima de 1,631.00 msnm), equivalente al 97.15% de su capacidad de volumen útil. La recomendación se extiende para los ríos Guavio y Upía, ante la posibilidad de crecientes súbitas. La condición descrita en el momento no genera ninguna afectación.

## REGION ORINOQUIA

### ALERTA ROJA RÍO INIRIDA CON NIVELES MUY ALTOS

Aunque es condición normal mantener niveles altos para esta época del año, los niveles del río Inirida en la ciudad de Puerto Inirida superan cotas de desbordamiento, y se recomienda a pobladores ribereños estar atentos y desde ya tomar las medidas preventivas. La mayoría de sus afluentes presentan niveles muy altos, donde se destacan: Caño Macú, Caño Tigre, Caño Rico, Caño Mosco, Caño Grande. Río Papunaua, los cuales están causando anegamientos en amplios sectores del PNN Nukak.

### ALERTA ROJA RÍO ORINOCO Y VARIOS DE SUS AFLUENTES CON NIVELES MUY ALTOS

Aunque normales para la época, el río Orinoco mantiene niveles altos los cuales se encuentran muy próximos de las cotas de desbordamiento; se sugiere a la población de sectores bajos estar atentos ante la eventualidad de crecidas lentas. Se mantiene alerta, en especial para sectores bajos y de sabanas entre Puerto Carreño (Vichada) y Puerto Nariño (Vichada).

### ALERTA NARANJA: DESLIZAMIENTOS DE TIERRA

Probabilidad alta de ocurrencia de deslizamientos de tierra ocasionados por lluvias en los departamentos de:

- **Boyacá:** amenaza baja por deslizamientos de tierra en áreas inestables del municipio de Cubará, Chivor, Santa María, San Luis de Gaceno, Campo Hermoso, Páez, Miraflores, San Eduardo, Berbeo, Zetaquirá, Garagoa, Chinavita, Úmbita, Tibaná y Nuevo Colón.
- **Cundinamarca:** amenaza baja a moderada por deslizamientos de tierra en áreas inestables en los municipios de Gachalá, Gama, Guasca, Guayabetal, Ubalá, Paratebueno y Quetame.
- **Meta:** amenaza moderada a alta por deslizamientos de tierra en áreas inestables en los municipios de Cubarral y El Dorado. Se estima amenaza baja a moderada en los municipios de Acacias, Villavicencio, El Calvario, El Castillo, Lejanías, Guamal, San Juanito y Restrepo.

- **Norte de Santander:** amenaza baja por deslizamientos de tierra en áreas inestables de Toledo, Chitagá y Mutiscua.

Especial atención en la vía Bogotá - Villavicencio- Restrepo y en las vías del departamento de Norte de Santander

### ALERTA AMARILLA: RÍO GUAYABERO Y VARIOS DE SUS AFLUENTES

Los niveles del río Guayabero a la altura de La Macarena (Meta) registran actualmente condición de descenso. Se prevé que la condición de descenso se mantenga en el transcurso de la semana.

### ALERTA AMARILLA: CUENCA MEDIA Y BAJA DEL RÍO ARAUCA

Nuevamente desde anoche se registran ascensos moderados del río Arauca y varios de sus afluentes, y se prevé que ésta situación continúe en el transcurso del día, de acuerdo con el pronóstico de lluvias para la cuenca alta.

## REGIÓN AMAZÓNICA

### ALERTA NARANJA: DESLIZAMIENTOS DE TIERRA

- **Putumayo:** amenaza baja por deslizamientos de tierra en áreas inestables en los municipios de Mocoa, Villagarzón, Orito, San Francisco y Santiago.

## REGIÓN PACÍFICA

### ALERTA NARANJA: DESLIZAMIENTOS DE TIERRA

- **Chocó:** amenaza moderada a alta por deslizamientos en jurisdicción de los municipios de Quibdó y Atrato. Se estima amenaza baja a moderada en los municipios Bojayá, Bahía Solano, Pie de Pato, Bajo Baudó y Nuquí.

### ALERTA AMARILLA: DESLIZAMIENTOS DE TIERRA

- **Nariño:** amenaza moderada por deslizamientos de tierra en áreas inestables del municipio de Barbacoas.

### ALERTA AMARILLA: POSIBILIDAD DE INCREMENTO DE NIVELES DEL RÍO ATRATO

Como resultado de las fuertes precipitaciones (especialmente en las cuencas alta y media), nuevamente desde la madrugada de hoy se registran incrementos moderados en los niveles del río Atrato y de varios de sus afluentes (se destacan los ríos Quito, Andágueda y Mumbi), por lo cual se recomienda estar atentos en sectores urbanos y rurales de Quibdó (Chocó); igual situación se presenta para los ríos Negua y San Juan. La anterior condición descrita, eventualmente podría ocasionar crecientes súbitas, por lo cual se recomienda especial atención para los pobladores de zonas ribereñas bajas de éstos ríos, especialmente en el sector Quibdó - Medio Atrato - Vigía del Fuerte (en el departamento de Chocó), y también para zonas bajas del sector Itzmina-Condoto (en el departamento del Chocó). Se destaca que en el momento no se presenta ninguna afectación

## MAR CARIBE

### ALERTA AMARILLA: OLEAJE Y VIENTO

Se presenta amenaza para la navegación menor aguas adentro, especialmente en el mar Caribe oriental y central, por causa del viento y del oleaje, la altura de las olas pronosticada entre 2.0 - 3.0 m. y viento estimado entre 20 - 25 nudos (37 - 46 KPH), se sugiere a usuarios consultar con las Capitanías de puerto antes de zarpar.

## OCEANO PACÍFICO

### ALERTA AMARILLA: TIEMPO LLUVIOSO

En varios sectores del Centro y Norte de la zona marítima colombiana y mar adentro, predominarán las condiciones lluviosas con probabilidad de actividad eléctrica y rachas de

viento, se recomienda a usuarios de embarcaciones menores consultar con las Capitanías de puerto en zonas de tempestad.

Ricardo LOZANO PICÓN, Director General  
María Teresa MARTÍNEZ GÓMEZ, Jefe Oficina de Pronósticos y Alertas  
Fidel Alberto PARDO OJEDA, Coordinador de Alertas Ambientales

\*\*\*\*\*

Profesionales en turno:  
Hernando WILCHES, Jairo SALAZAR, Jorge CEBALLOS, Daniel USECHE, Jhon VALENCIA, Norma OLIVEROS, Mauricio TORRES, Juan ALAMEDA y Rafael NAVARRETE.

Internet: <http://www.ideam.gov.co>  
Correo electrónico [alertasideam@gmail.com](mailto:alertasideam@gmail.com) [alertasideam@ideam.gov.co](mailto:alertasideam@ideam.gov.co)  
Carrera 10 N° 20 - 30 \*\* Piso 9, Bogotá, D.C.  
Teléfono: 3421586

**ALERTA ROJA. PARA TOMAR ACCIÓN** Advierte a los sistemas de prevención y atención de desastres sobre la amenaza que puede ocasionar un fenómeno con efectos adversos sobre la población, el cual requiere la atención inmediata por parte de la población y de los cuerpos de atención y socorro. Se emite una alerta sólo cuando la identificación de un evento extraordinario indique la probabilidad de amenaza inminente y cuando la gravedad del fenómeno implique la movilización de personas y equipos, interrumpiendo el normal desarrollo de sus actividades cotidianas.

**ALERTA NARANJA. PARA PREPARARSE** Indica la presencia de un fenómeno. No implica amenaza inmediata y como tanto es catalogado como un mensaje para informarse y prepararse. El aviso implica vigilancia continua ya que las condiciones son propicias para el desarrollo de un fenómeno, sin que se requiera permanecer alerta.

**ALERTA AMARILLA. PARA INFORMARSE** Es un mensaje oficial por el cual se difunde información. Por lo regular se refiere a eventos observados, reportados o registrados y puede contener algunos elementos de pronóstico a manera de orientación. Por sus características pretéritas y futuras difiere del aviso y de la alerta, y por lo general no está encaminado a alertar sino a informar.

**CONDICIONES NORMALES** La información que se suministra se encuentra dentro de los rangos normales.

°C: grados Celsius

m: metros

mm: milímetros

KPH: kilómetros por hora

GOES: Geostationary Operational Environmental Satellites (Satélite Geostacionario Operacional Ambiental).

GOES-13 es el designado GOES-Este, localizado en 75° W sobre el ecuador geográfico.

PNN: Parque Nacional Natural

SFF: Santuario de Fauna y Flora