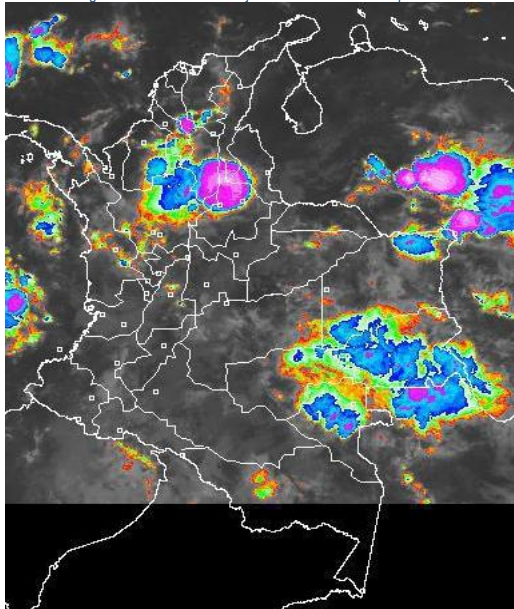


### CONDICIONES HIDROMETEOROLÓGICAS ACTUALES

Las lluvias de mayor consideración se registraron en sectores de Antioquia, Magdalena medio y Piedemonte llanero, mientras que en el resto del país, especialmente en la Región Caribe predominó el tiempo seco. Continúan muy altos los niveles en la cuenca de la Orinoquia, por lo cual se mantiene la **ALERTA ROJA** para los ríos Inírida, Orinoco y Guaviare. Los afluentes provenientes de la Sierra Nevada de Santa Marta siguen con niveles altos. En algunos sectores de las regiones Andina, Pacífica, Orinoquia y Amazonia persiste la amenaza por deslizamientos de tierra.

### IMAGEN SATELITAL

Imagen GOES - 13 \* 18 de julio de 2011 \* Hora 7:45 p. m. HLC



### PRONÓSTICO CONDICIONES METEOROLÓGICAS ESPECIALES

#### ÁREA DEL VOLCÁN CERRO MACHÍN

Cielo parcialmente nublado, con precipitaciones moderadas especialmente en la tarde y noche. INGEOMINAS lo reporta en **NIVEL AMARILLO (III): CAMBIOS EN EL COMPORTAMIENTO DE LA ACTIVIDAD VOLCANICA.**

ELEVACIÓN (pies)	DIRECCIÓN	VELOCIDAD	
		NUDOS	KPH
10,000	SURESTE	5 - 10	9 - 18
18,000	ESTE	15 - 20	28 - 37
24,000	SURESTE	15 - 20	28 - 37
30,000	SURESTE	15 - 20	28 - 37

#### ÁREA DEL VOLCÁN NEVADO DEL HUILA

Cielo parcialmente nublado, con precipitaciones moderadas especialmente en la tarde y noche. INGEOMINAS lo reporta en **NIVEL AMARILLO (III): CAMBIOS EN EL COMPORTAMIENTO DE LA ACTIVIDAD VOLCANICA.**

ELEVACIÓN (pies)	DIRECCIÓN	VELOCIDAD	
		NUDOS	KPH
10,000	SURESTE	5 - 10	9 - 18
18,000	ESTE	20 - 25	37 - 46
24,000	ESTE	20 - 25	37 - 46
30,000	SURESTE	20 - 25	37 - 46

#### ÁREA DEL VOLCÁN GALERAS

Cielo parcialmente nublado, precipitaciones ligeras. INGEOMINAS lo reporta en **NIVEL AMARILLO (III): CAMBIOS EN EL COMPORTAMIENTO DE LA ACTIVIDAD VOLCANICA.**

ELEVACIÓN (pies)	DIRECCIÓN	VELOCIDAD	
		NUDOS	KPH
10,000	SURESTE	10	18
18,000	ESTE	20 - 25	37 - 46
24,000	SURESTE	15 - 20	28 - 37
30,000	SURESTE	20 - 25	37 - 46

### LO MÁS DESTACADO

- Se mantiene la condición de descenso moderado de las lluvias, las cuales se concentraron principalmente en la región Andina, sur de la Pacífica y amplios sectores de la Orinoquia. El mayor registro se presentó en el municipio de **Lejanías (Meta), con 78.0 mm.**
- Sigue el descenso moderado de los niveles en la cuenca baja del río Magdalena; sin embargo, debido a que en algunos sectores de Magangué y Arjona (Bolívar) y en el Canal del Dique los niveles oscilan en el rango de altos y ligeramente superiores a las cotas de afectación, se mantiene la **ALERTA NARANJA.**
- ALERTA ROJA** para la cuenca media del río Cauca y varios de sus afluentes, cuyos niveles están cercanos a las cotas de afectación.
- ALERTA ROJA** para los ríos Orinoco, Inírida y Guaviare por conservar niveles altos y superando las cotas críticas de afectación en algunos sectores bajos.
- ALERTA NARANJA**, en varios sectores de las regiones Andina, Pacífica, Orinoquia y Amazonia por amenaza de deslizamientos de tierra.

### TEMPERATURAS MÁXIMAS

A continuación se relacionan los municipios donde se presentaron temperaturas iguales o superiores a **35°C**:

DEPARTAMENTO	MUNICIPIOS
ATLÁNTICO	Manatí (36.4)
LA GUAJIRA	Riohacha (35.2)
MAGDALENA	Zona Bananera (35.0)

### TEMPERATURAS MÍNIMAS

A continuación se relacionan los municipios donde se presentaron temperaturas inferiores a **5°C**:

DEPARTAMENTO	MUNICIPIOS
BOYACÁ	Chita (4.2) y Sogamoso (4.7)
CUNDINAMARCA	Tabio (4.2) y La Vega (4.4)

### PRECIPITACIONES

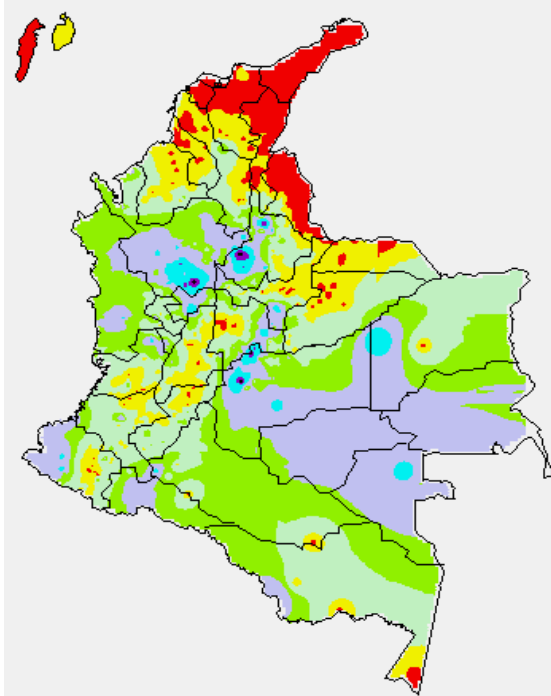
A continuación se relacionan los municipios donde en las últimas 24 horas se registraron precipitaciones iguales o superiores a **20 mm**:

DEPARTAMENTO	MUNICIPIOS
ANTIOQUIA	Cocomá (71.0), La Unión (50.8), Barbosa (50.0), Medellín (40.0), Carmen de Viboral (37.0), El Peñol (33.8), Girardota (30.0), Giraldo (30.0), Concepción (29.0), Rionegro (26.0), Yondó (25.4), Alejandría (24.6), Fredonia (24.0), Bello (23.2), Yarumal (21.8), Caldas (21.0) y Zaragoza (20.0).
BOYACÁ	Zetaquirá (44.6), Macanal (23.8) y Almeida (20.0)
CALDAS	Manzanares (44.5), Marquetalia (32.7) y Pensilvania (22.0)
CAQUETÁ	San José de Fragua (24.0)
CASANARE	Rondón (32.4)
CAUCA	Cajibío (20.0)
CHOCÓ	Medio San Juan (20.0)
CUNDINAMARCA	Guayabetal (70.0), Gachalá (34.4), Chocontá (29.0) y Pandi (20.0).
META	Lejanías (78.0), El Calvario (42.7), Villavicencio (41.0), Restrepo (38.0), Acacías (27.0), San Luis de Cubarral (27.0), Puerto Rico (25.0), San Juan de Arama (24.0), y Cubarral (20.0).
NARIÑO	Barbacoas (26.0)

DEPARTAMENTO	MUNICIPIOS
NARIÑO	
PUTUMAYO	
SANTANDER	Sabana de Torres (61.7), Puerto Parra (50.0), Cimitarra (42.2), Lebrija (26.5), y Chimá (33.0).
VALLE DEL CAUCA	La Unión (30.2) y Caicedonia (30.0)
VAUPÉS	Mitú (23.0)
VICHADA	Cumaribo (34.0)

### MAPA DE PRECIPITACIÓN DIARIA

Desde las 7:00 a.m. del Sábado 16 de julio hasta las 7:00 a. m. del Domingo 17 de julio de 2011



0.0 mm	0.1 a 1.0 mm	1.1 a 5.0 mm	5.1 a 10.0 mm
10.1 a 20.0 mm	20.1 a 40.0 mm	40.1 a 60.0 mm	> de 60.1 mm

### PRONÓSTICO METEOROLÓGICO

DEPARTAMENTO	MUNICIPIOS
SABANA DE BOGOTÁ	Hoy: aunque predominarán las condiciones secas en la mayor parte de la sabana, no se desestiman precipitaciones ligeras y eventuales después. La temperatura máxima del aire alcanzará 19°C. Mañana: cielo parcialmente nublado con lluvias ligeras y sectorizadas después del mediodía.
ANDINA	Hoy: en el transcurso de la jornada se advierten lluvias en amplios sectores de Antioquia, Cundinamarca, Santander, Eje cafetero, Tolima, Huila y Boyacá, mientras que en los Valles de los ríos Magdalena y Cauca tenderá a predominar el tiempo seco. Mañana: cielo entre parcialmente nublado y nublado con precipitaciones en diversos sectores del Centro y Occidente de la región, en Antioquia, Eje cafetero, Tolima y Valle del Cauca. Lloviznas intermitentes se pronostican en sectores de Santander, Boyacá y Cundinamarca.
CARIBE	Hoy: cielo parcialmente nublado con tiempo seco en la mañana, salvo en las inmediaciones de la Sierra Nevada de Santa Marta donde se registrarán lluvias. En horas de la tarde y noche se reactivarán las precipitaciones con posibles descargas eléctricas en el Sur de La Guajira y Norte de Cesar y Magdalena, al igual que en zonas de Bolívar, Sucre, Córdoba y Urabá. Mañana: son previstas lluvias, especialmente después del mediodía en varios sectores del Centro y Occidente de la región.

DEPARTAMENTO	MUNICIPIOS
ARCHIPIÉLAGO DE SAN ANDRÉS, PROVIDENCIA Y SANTA CATALINA	Hoy: nubosidad variable durante la jornada con lluvias entre ligeras a moderadas. Mañana: cielo parcialmente nublado con lloviznas a diferentes horas del día.
MAR CARIBE	Hoy: en gran parte del Caribe nacional se prevé tiempo seco, excepto en algunos sectores localizados enfrente del litoral de Bolívar, Sucre, Córdoba y Urabá donde se registrarán lluvias variadas durante la jornada. Mañana: son estimadas precipitaciones en el Golfo de Urabá y en el área del Archipiélago de San Andrés y Providencia.
PACIFICA	Hoy: se mantendrán las condiciones nubosas a lo largo de la región con lluvias entre ligeras a moderadas, las más intensas esperadas por la tarde y noche en el departamento de Chocó Mañana: predominará el tiempo lluvioso con probabilidad en los departamentos de Chocó y Valle del Cauca, en sectores de Cauca y Nariño son estimadas precipitaciones ligeras y dispersas después del mediodía.
INSULAR PACÍFICO	Hoy: cielo parcialmente nublado con predominio de tiempo seco en Gorgona y en Malpelo son pronosticadas lluvias en la tarde y noche. Mañana: persistirán las condiciones nubosas con precipitaciones entre ligeras a moderadas y probables tormentas eléctricas.
OCEANO PACÍFICO	Hoy: cielo entre parcialmente cubierto y cubierto con precipitaciones en amplios sectores del Pacífico nacional, principalmente aguas adentro, en algunos sectores con probabilidad de tormenta eléctrica. Mañana: predominarán las condiciones lluviosas en el Centro y Norte del Pacífico nacional.
ORINOQUIA	Hoy: cielo entre parcialmente cubierto y cubierto con lluvias en la mañana en sectores del departamento de Vichada, después del mediodía se esperan precipitaciones en varias zonas del Piedemonte llanero a la altura de Arauca, Casanare y Meta. Mañana: cielo entre parcialmente nublado y nublado con lluvias en el Piedemonte llanero y en algunos sectores de Vichada.
AMAZONIA	Hoy: en gran parte de la región se pronostican condiciones secas por la mañana, excepto en Guainía, Vaupés y Guaviare donde se estiman precipitaciones. En horas de la tarde y noche las lluvias tenderán a generalizarse en la región con probabilidad de actividad eléctrica. Mañana: son pronosticadas lluvias entre ligeras a moderadas en varios sectores de la región, incluido el Piedemonte amazónico.

### ALERTAS VIGENTES

Para mayor información sobre el pronóstico del estado del tiempo, Informes Técnicos Diarios y Comunicados Especiales, e informes de otras áreas temáticas, tales como Hidrología, Deslizamientos de tierra e Incendios forestales, se sugiere consultar los vínculos que se encuentran en la página principal del instituto [www.ideam.gov.co](http://www.ideam.gov.co)

### REGIÓN CARIBE

#### ALERTA NARANJA: CUENCA BAJA DEL RÍO MAGDALENA CON NIVELES ALTOS

Se mantiene la condición de descenso moderado y con registros en su mayoría por debajo de las cotas de afectación, para la cuenca baja del río Magdalena, especialmente para el sector comprendido desde El Banco (Magdalena) hasta la desembocadura en el mar Caribe. Sin embargo, el IDEAM recomienda mantener ésta alerta para algunos sectores del Brazo de Loba, particularmente a la altura de la población de Magangué (Bolívar), ya que los niveles superan la cota de desbordamiento, aunque la tendencia también es de descenso.

#### ALERTA NARANJA: CANAL DEL DIQUE CON NIVELES MODERADAMENTE ALTOS

Se mantiene la condición de descenso lento para el Canal del Dique; únicamente en algunos sectores, donde se destacan los municipios de Arjona (Bolívar) y Suán (Atlántico), en donde los niveles siguen altos pero por debajo de las cotas de afectación.

#### ALERTA NARANJA: PROBABILIDAD DE OCURRENCIA DE INCENDIOS

Amenaza alta de ocurrencia de incendios de la cobertura vegetal en zonas de bosques, cultivos y pastos, localizados en los siguientes municipios y sectores aledaños:

- La Guajira: Uribia

Especial atención para el Parque Nacional Natural Macuira

#### **ALERTA AMARILLA:** CRECIENTES SÚBITAS EN LA VERTIENTE SIERRA NEVADA DE SANTA MARTA

Todavía continúan altos los niveles de los ríos provenientes de la Sierra Nevada de Santa Marta, particularmente en el río Aracataca, por lo cual no se descartan crecientes súbitas. Igualmente se mantiene la recomendación para varias corrientes, especialmente las que vierten sus aguas a la Ciénaga Grande de Santa Marta, como son Quebrada la Aguja, río Frío, río Sevilla, río Tucurínca, río Aractaca, río Piedras y el río San Sebastián o Fundación, ante la posibilidad de crecientes súbitas. Dicha recomendación se extiende también a lo largo de las cuencas altas, medias y bajas de los ríos Minca, Mazanares, Piedras y Mendihuaca.

### REGIÓN ANDINA

#### **ALERTA ROJA:** RÍO NECHÍ Y SUS PRINCIPALES AFLUENTES CON TENDENCIA DE ASCENSO

Se mantienen para hoy incrementos importantes en el río Nechí, los cuales se encuentran cercanos a las cotas críticas, se mantiene la recomendación para zonas ribereñas bajas en el sector Caucasia-Nechí (Antioquia), ante la posibilidad de crecidas súbitas del río Nechí en el transcurso del día. Se recomienda mantener la alerta por crecientes súbitas, en el sector Tarazá-Caucasia-Nechí (Antioquia), e igualmente para algunos de sus afluentes (ríos Tarazá y Man). Dicha recomendación también se extiende en zonas bajas (especialmente rurales) del municipio de Caucasia (Antioquia).

#### **ALERTA NARANJA:** CUENCA MEDIA Y BAJA DEL RÍO CAUCA CON NIVELES ALTOS

Los niveles del río Cauca y varios de sus afluentes, continúan registrando en el día de hoy tendencia de descenso; pero mantienen valores en el rango alto a la altura de La Pintada (Antioquia), Valdivia (Antioquia) hasta su desembocadura en el río Magdalena, en especial a la altura de Caucasia. (Antioquia).

#### **ALERTA NARANJA:** DESLIZAMIENTOS DE TIERRA

Probabilidad moderada alta por deslizamientos de tierra ocasionados por lluvias en los departamentos de:

- **Antioquia:** una amenaza moderada a alta por deslizamientos de tierra en áreas inestables en los municipios de San Francisco, Cocorná y Sonsón. Se estima amenaza baja por deslizamientos en los municipios de Valdivia, Caldas, Venecia, Concordia, Andes, Jardín, Hispania y Betania.
- **Caldas:** amenaza baja por deslizamientos de tierra en áreas inestables en los municipios de Samaná y Pensilvania
- **Santander:** amenaza moderada por deslizamientos de tierra en áreas inestables en los municipios de Jesús María y Sucre. Amenaza baja en los municipios de Girón, El Carmen, Chimá, Guapota, El Guacamayo, Contratación, Guadalupe, Santa Helena del Opón, Mogotes, Cerrito y Concepción

### REGION ORINOQUIA

#### **ALERTA ROJA:** RIO INIRIDA CON NIVELES MUY ALTOS

Aunque es condición normal mantener niveles altos para esta época del año, los niveles del río Inirida en la ciudad de Puerto Inirida superan cotas de desbordamiento, y se recomienda a pobladores ribereños estar atentos y desde ya tomar las medidas preventivas. La mayoría de sus afluentes presentan niveles muy altos, donde se destacan: Caño Macú, Caño Tigre, Caño Rico, Caño Mosco, Caño Grande. Río Papunaua, los cuales están causando anegamientos en amplios sectores del PNN Nukak.

#### **ALERTA ROJA:** RIO ORINOCO Y VARIOS DE SUS AFLUENTES CON NIVELES MUY ALTOS

Aunque normales para la época, el río Orinoco mantiene niveles altos los cuales se encuentran muy próximos de las cotas de desbordamiento; se sugiere a la población de sectores bajos estar atentos ante la eventualidad de crecidas lentas. Se mantiene alerta, en especial para sectores bajos y de sabanas entre Puerto Carreño (Vichada) y Puerto Nariño (Vichada).

#### **ALERTA NARANJA:** RIO GUAYABERO Y VARIOS DE SUS AFLUENTES CON NIVELES MUY ALTOS

Los niveles del río Guayabero a la altura de la Macarena registran actualmente condición de descenso, aunque mantienen valores por encima de la cota de inundación desde hace dos días, dado que se espera que persistan las lluvias se sugiere estar atentos a nuevos ascensos.

#### **ALERTA NARANJA:** DESLIZAMIENTOS DE TIERRA

Probabilidad alta de ocurrencia de deslizamientos de tierra ocasionados por lluvias en los departamentos de:

- **Boyacá:** amenaza baja por deslizamientos de tierra en áreas inestables del municipio de Cubará.
- **Cundinamarca:** amenaza baja a moderada por deslizamientos de tierra en áreas inestables en los municipios de Guayabetal, Ubalá y Quetame.
- **Meta:** amenaza moderada a alta por deslizamientos de tierra en áreas inestables en los municipios de Cubarral y El Dorado. Se estima amenaza baja a moderada en los municipios de Acacias, Villavicencio, El Calvario, El Castillo, Lejanías, Guamal, San Juanito y Restrepo.
- **Norte de Santander:** amenaza baja por deslizamientos de tierra en áreas inestables del municipio de Toledo.

Especial atención en la vía Bogotá - Villavicencio- Restrepo y en las vías del departamento de Norte de Santander

### REGIÓN AMAZÓNICA

#### **ALERTA NARANJA:** DESLIZAMIENTOS DE TIERRA

- **Putumayo:** amenaza baja por deslizamientos de tierra en áreas inestables en los municipios de Mocoa, Villagarzón, Orito, San Francisco y Santiago.

### REGIÓN PACÍFICA

#### **ALERTA NARANJA:** DESLIZAMIENTOS DE TIERRA

- **Chocó:** amenaza moderada a alta por deslizamientos en jurisdicción de los municipios de Quibdó y Atrato. Se estima amenaza baja a moderada en los municipios Bojayá, Bahía Solano, Vigía El Fuerte, Pie de Pato, Bajo Baudó y Nuquí.

#### **ALERTA AMARILLA:** NIVELES ALTO DEL RÍO RÍO ATRATO Y VARIOS DE SUS AFLUENTES

A pesar de la disminución de las lluvias en la región, el río Atrato y varios de sus afluentes se destacan los ríos Quito, Andágueda y Mumbi); aunque ésta situación no ha causado ninguna afectación, se mantiene la recomendación para sectores urbanos y rurales de Quibdó (Chocó), estar atentos ante la posibilidad de crecientes lentas. Igual recomendación se hace para los pobladores de zonas ribereñas bajas, especialmente en el sector Quibdó - Medio Atrato - Vigía del Fuerte (en el departamento de Chocó), y también para zonas bajas del sector Itsmína-Condoto (en el departamento del Chocó).

#### **ALERTA AMARILLA:** NIVELES ALTO DEL RÍO RÍO ATRATO Y VARIOS DE SUS AFLUENTES

- **Nariño:** amenaza moderada por deslizamientos de tierra en áreas inestables del municipio de Barbaçoas.

### MAR CARIBE

#### **ALERTA AMARILLA:** OLEAJE Y VIENTO

En amplios sectores del Centro y Oriente de la zona marítima colombiana, aguas adentro se mantendrá la amenaza para la navegación menor por causa del oleaje que variará entre 2.0 – 3.0 m. y el viento que se aproximará a 20 - 30 nudos (37 - 56 KPH), se sugiere a usuarios consultar con las Capitanías de puerto antes de zarpar.

### OCÉANO PACÍFICO

#### **ALERTA AMARILLA:** PLEAMARES

En los próximos días hasta el 20 de julio del presente año se espera una de las pleamares más significativas del mes en la costa colombiana, asociada con la marea astronómica, se recomienda a habitantes costeros estar atentos a la evolución del fenómeno.

Ricardo LOZANO PICÓN, Director General  
María Teresa MARTÍNEZ GÓMEZ, Jefe Oficina de Pronósticos y Alertas  
Fidel Alberto PARDO OJEDA, Coordinador de Alertas Ambientales

\*\*\*\*\*

Profesionales en turno:

Fabio BERNAL, Jairo SALAZAR, Eliana RINCÓN, Daniel USECHE, Mery FERNÁNDEZ, Norbey  
SÁNCHEZ, Mauricio TORRES, Juan ALAMEDA y Rafael NAVARRETE.

Internet: <http://www.ideam.gov.co>

Correo electrónico [alertasideam@gmail.com](mailto:alertasideam@gmail.com) [alertasideam@ideam.gov.co](mailto:alertasideam@ideam.gov.co)  
Carrera 10 N° 20 - 30 \*\* Piso 9. Bogotá, D.C.

**ALERTA ROJA. PARA TOMAR ACCIÓN** Advierte a los sistemas de prevención y atención de desastres sobre la amenaza que puede ocasionar un fenómeno con efectos adversos sobre la población, el cual requiere la atención inmediata por parte de la población y de los cuerpos de atención y socorro. Se emite una alerta sólo cuando la identificación de un evento extraordinario indique la probabilidad de amenaza inminente y cuando la gravedad del fenómeno implique la movilización de personas y equipos, interrumpiendo el normal desarrollo de sus actividades cotidianas.

**ALERTA NARANJA. PARA PREPARARSE** Indica la presencia de un fenómeno. No implica amenaza inmediata y como tanto es catalogado como un mensaje para informarse y prepararse. El aviso implica vigilancia continua ya que las condiciones son propicias para el desarrollo de un fenómeno, sin que se requiera permanecer alerta.

**ALERTA AMARILLA. PARA INFORMARSE** Es un mensaje oficial por el cual se difunde información. Por lo regular se refiere a eventos observados, reportados o registrados y puede contener algunos elementos de pronóstico a manera de orientación. Por sus características pretéritas y futuras difiere del aviso y de la alerta, y por lo general no está encaminado a alertar sino a informar.

**CONDICIONES NORMALES** La información que se suministra se encuentra dentro de los rangos normales.

°C: grados Celsius

m: metros

mm: milímetros

KPH: kilómetros por hora

GOES: Geostationary Operational Environmental Satellites (Satélite Geoestacionario Operacional Ambiental).

GOES-13 es el designado GOES-Este, localizado en 75° W sobre el ecuador geográfico.

PNN: Parque Nacional Natural

SFF: Santuario de Fauna y Flora