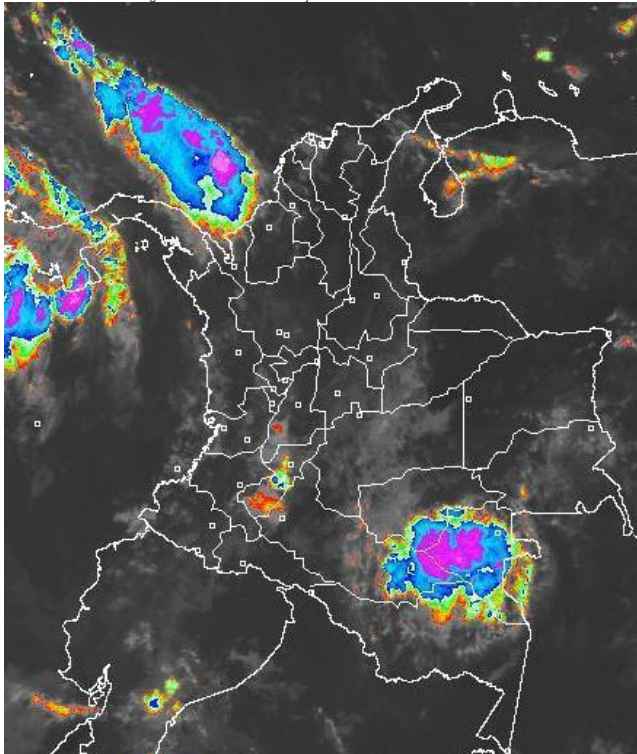


### CONDICIONES HIDROMETEOROLÓGICAS ACTUALES

El rezago del paso de una onda tropical del este y la posición hacia el norte del país de la Zona de Convergencia Intertropical mantiene nubosidad en el Mar Caribe desde proximidades del litoral de Córdoba hasta el Archipiélago de San Andrés y Providencia. Debido al incremento importante de los niveles, se mantiene la **ALERTA ROJA** para los ríos Atrato e Inírida. Igualmente **ALERTA ROJA** para el río Aracataca, y afluentes provenientes de la Sierra Nevada de Santa Marta. En algunos sectores de las regiones Andina, Orinoquia y Amazonia persiste la amenaza por deslizamientos de tierra.

### IMAGEN SATELITAL

Imagen GOES - 13 \* 16 de julio de 2011 \* Hora 8:45 a. m. HLC



### PRONÓSTICO CONDICIONES METEOROLÓGICAS ESPECIALES

#### ÁREA DEL VOLCÁN CERRO MACHÍN

Cielo entre parcialmente a mayormente nublado, con precipitaciones entre ligeras y moderadas. INGEOMINAS lo reporta en **NIVEL AMARILLO (III): CAMBIOS EN EL COMPORTAMIENTO DE LA ACTIVIDAD VOLCANICA.** 4.8 -75.62

ELEVACIÓN (pies)	DIRECCIÓN	VELOCIDAD	
		NUDOS	KPH
10,000	E	3	6
18,000	E	5	9
24,000	E	5	9
30,000	NE	5	9

#### ÁREA DEL VOLCÁN NEVADO DEL HUILA

Cielo entre parcial y mayormente nublado, con predominio de tiempo seco en la tarde y noche. INGEOMINAS lo reporta en **NIVEL AMARILLO (III): CAMBIOS EN EL COMPORTAMIENTO DE LA ACTIVIDAD VOLCANICA.** 2.92 -76.05

ELEVACIÓN (pies)	DIRECCIÓN	VELOCIDAD	
		NUDOS	KPH
10,000	E	5	9
18,000	E	5	9
24,000	E	10	18
30,000	E	10	18

#### ÁREA DEL VOLCÁN GALERAS

Cielo parcialmente nublado, con algunas precipitaciones en la noche. INGEOMINAS lo reporta en **NIVEL AMARILLO (III): CAMBIOS EN EL COMPORTAMIENTO DE LA ACTIVIDAD VOLCANICA.** 1.55 -77.37

ELEVACIÓN (pies)	DIRECCIÓN	VELOCIDAD	
		NUDOS	KPH
10,000	E	5	9
18,000	E	5	9
24,000	E	10	18
30,000	E	10	18

### LO MÁS DESTACADO

- Persiste la ocurrencia de lluvias, las cuales se concentraron principalmente en las regiones Andina, sur de la región Pacífica y sectores aislados de la región Caribe. El mayor registro se presentó en el municipio de Restrepo (Meta) con **134.0 mm**.
- Sigue el descenso moderado de los niveles en la cuenca baja del río Magdalena; sin embargo, debido a que en algunos sectores de Magangué y Arjona (Bolívar) y en el Canal del Dique los niveles oscilan en el rango de altos y ligeramente superiores a las cotas de afectación, se mantiene la **ALERTA NARANJA**.
- Se mantiene la **ALERTA ROJA** para el río Atrato y varios de sus afluentes, debido al incremento importante de sus niveles, los cuales están cercanos a las cotas de afectación; especial recomendación para el sector Quibdó - Medio Atrato - Vigía del Fuerte (en el departamento de Chocó).
- Se sugiere la **ALERTA ROJA** por incremento súbito de los niveles de los ríos provenientes de la Sierra Nevada de Santa Marta, particularmente en el río Aracataca.
- Se mantiene la **ALERTA ROJA** por deslizamientos de tierra, en amplios sectores de la región Orinoquia. Igualmente, se mantiene la **ALERTA NARANJA**, en varios sectores de las regiones Amazónica, Andina, Pacífica y Andina.

### ESTADO DE LOS EMBALSES

A continuación se relacionan los volúmenes útiles diarios de reservas de algunos embalses ( $\geq 85\%$ ), de acuerdo con información de XM (actualizado hasta las 7:00 a. m. de hoy):

EMBALSE	DEPARTAMENTO	%	OBSERVACIÓN *
PLAYAS	Antioquia	112.07	
RIOGRANDE2	Antioquia	106.76	
PENOL	Antioquia	101.66	
MUNA	Cundinamarca	100.05	
CALIMA1	Valle del Cauca	97.36	
MIRAFLORES	Antioquia	97.75	
GUAVIO	Cundinamarca	96.87	
PRADO	Tolima	87.31	
SALVAJINA	Cauca	87.68	
ESMERALDA	Boyacá	86.83	
NEUSA	Cundinamarca	85.36	
BETANIA	Huila	73.27	

\* Información suministrada directamente por los operadores

### TEMPERATURAS MÁXIMAS

A continuación se relacionan los municipios donde se presentaron temperaturas iguales o superiores a **35°C**:

DEPARTAMENTO	MUNICIPIOS
TOLIMA	Ambalema (35.6)
GUAJIRA	Uribia (35.4)
ATLÁNTICO	Manatí (35.4)

### TEMPERATURAS MÍNIMAS

A continuación se relacionan los municipios donde se presentaron temperaturas inferiores a **5°C**:

DEPARTAMENTO	MUNICIPIOS
--------------	------------

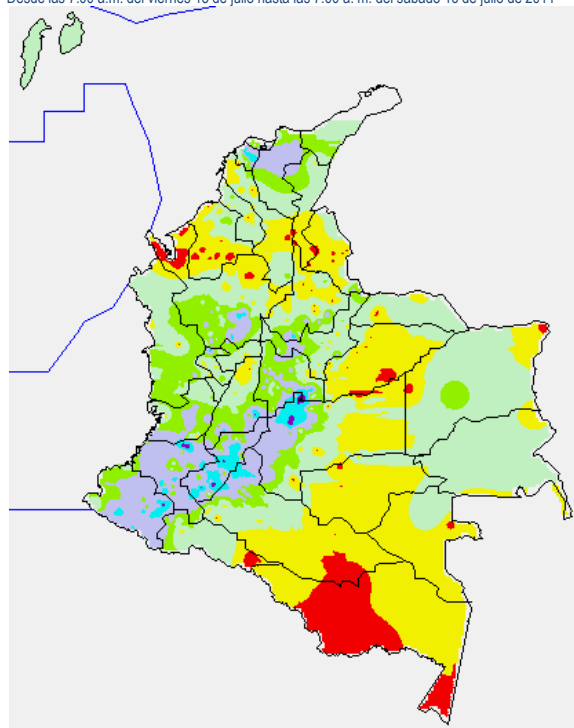
## PRECIPITACIONES

A continuación se relacionan los municipios donde en las últimas 24 horas se registraron precipitaciones iguales o superiores a 30 mm:

DEPARTAMENTO	MUNICIPIOS
ATLÁNTICO	Usiacurí (36.0), Ponedera (37.0), Sabanalarga (58.0)
CAUCA	Patía (El Bordo) (30.0) Bolívar (31.4), Santander de Quilichao (62.0)
CESAR	Pueblo Bello (37.0)
HUILA	Neiva (31.2), Tello (34.0), Hobo (56.0), Algeciras (30.0), Yaguará (45.0), Garzón (43.0), San Agustín (40.0), Isnos (50.0), Tello (41.0), Rivera (45.0), Agrado (40.0), Altamira (75.0)
MAGDALENA	Santa Marta (41.0), El Retén (39.4), Pivijay (41.0), Zona Bananera (30.0)
META	Villavicencio (51.0), Acacias (31.0), <b>Restrepo (134.0)</b> , Guamal (32.0), Cubarral (61.0), San Luis de Cubarral (60.0)
NARIÑO	Buesaco (33.7), San Bernardo (70.5), Linares (33.0), Pasto (39.0)
SANTANDER	Sucre (33.5)
TOLIMA	Purificación (45.0)

## MAPA DE PRECIPITACIÓN DIARIA

Desde las 7:00 a.m. del viernes 15 de julio hasta las 7:00 a.m. del sábado 16 de julio de 2011



0.0 mm	0.1 a 1.0 mm	1.1 a 5.0 mm	5.1 a 10.0 mm
10.1 a 20.0 mm	20.1 a 40.0 mm	40.1 a 60.0 mm	> de 60.1 mm

## PRONÓSTICO METEOROLÓGICO

DEPARTAMENTO	MUNICIPIOS
SABANA DE BOGOTÁ	Cielo seminublado con posibles lloviznas ocasionales en la tarde. Para mañana se espera predominio de tiempo seco.
ANDINA	Cielo seminublado con precipitaciones de moderada intensidad al centro-oeste de Antioquia, eje cafetero, Altiplano Cundiboyacense, sur de Tolima, Huila, oriente de Valle y Cauca así como sobre áreas de la región montañosa sur de Nariño. Para mañana se prevén precipitaciones moderadas en Santander, centro-sur de Antioquia y eje cafetero. Lloviznas en Cauca, Valle y Nariño.
CARIBE	Cielo parcialmente nublado con precipitaciones sobre Sierra Nevada de Santa Marta, norte de Cesar, Golfo de Urabá y litoral de Córdoba. Para mañana, se espera que predomine tiempo seco en gran parte de la región excepto sobre Golfo de Urabá y Sierra Nevada de Santa Marta donde se prevén algunas precipitaciones.
ARCHIPIÉLAGO DE SAN ANDRÉS, PROVIDENCIA Y SANTA CATALINA	Para hoy y mañana cielo seminublado con algunas precipitaciones.
MAR CARIBE	Para hoy y mañana se prevé cielo seminublado con

DEPARTAMENTO	MUNICIPIOS
	precipitaciones sobre el oeste del área marítima.
PACIFICA	Cielo parcialmente nublado con lluvias moderadas en Chocó y Cauca. Precipitaciones de menor intensidad en el resto de la región. Para mañana, se prevén precipitaciones de variada intensidad a lo largo de la región.
INSULAR PACÍFICO	Para hoy y mañana, se prevé cielo seminublado con predominio de tiempo seco.
OCÉANO PACÍFICO	Para hoy y mañana, se prevé cielo nublado algunas lloviznas a lo largo del litoral.
ORINOQUIA	Cielo seminublado con precipitaciones al oriente de Vichada y piedemonte de Casanare y Meta. Para mañana, se espera precipitaciones de variada intensidad en Vichada.
AMAZONIA	Cielo nublado con lluvias moderadas a fuertes en Vaupés, Amazonas y Piedemonte Amazónico. Para mañana se prevé precipitaciones en la mayor parte de la región; previéndose las más intensas hacia el piedemonte amazónico.

## ALERTAS VIGENTES

Para mayor información sobre el pronóstico del estado del tiempo, Informes Técnicos Diarios y Comunicados Especiales, e informes de otras áreas temáticas, tales como Hidrología, Deslizamientos de tierra e Incendios forestales, se sugiere consultar los vínculos que se encuentran en la página principal del instituto [www.ideam.gov.co](http://www.ideam.gov.co)

### REGIÓN CARIBE

#### ALERTA ROJA: CRECIENTES SÚBITAS EN LA VERTIENTE SIERRA NEVADA DE SANTA MARTA.

En las últimas horas se registra incremento súbito de los niveles de los ríos provenientes de la Sierra Nevada de Santa Marta, particularmente en el río Aracataca que alcanza valores críticos de afectación, igualmente se mantiene la recomendación para varias corrientes, especialmente las que vierten sus aguas a la Ciénaga Grande de Santa Marta, como son Quebrada la Aguja, río Frío, río Sevilla, río Tucurínca, río Aractaca, río Piedras y el río San Sebastián o Fundación, ante la posibilidad de crecientes súbitas. Dicha recomendación se extiende también a lo largo de las cuencas altas, medias y bajas de los ríos Minca, Mazanares, Piedras y Mendihuaca. Igual condición se presenta en la cuenca media y baja del río Ranchería y varios de sus afluentes, por lo cual se recomienda especial atención a los pobladores ribereños de la zona rural y urbana de Manauare (La Guajira).

#### ALERTA NARANJA: CUENCA BAJA DEL RÍO MAGDALENA CON NIVELES ALTOS

Se mantiene la condición de descenso moderado y con registros en su mayoría por debajo de las cotas de afectación, para la cuenca baja del río Magdalena, especialmente para el sector comprendido desde El Banco (Magdalena) hasta la desembocadura en el mar Caribe. Sin embargo, el IDEAM recomienda mantener ésta alerta para algunos sectores del Brazo de Loba, particularmente a la altura de la población de Magangué (Bolívar), ya que los niveles superan la cota de desbordamiento, aunque la tendencia también es de descenso.

#### ALERTA NARANJA: CANAL DEL DIQUE CON NIVELES MODERADAMENTE ALTOS

Se mantiene la condición de descenso lento para el Canal del Dique; únicamente en algunos sectores, donde se destacan los municipios de Arjona (Bolívar) y Suán (Atlántico), en donde los niveles siguen altos pero por debajo de las cotas de afectación.

#### ALERTA AMARILLA: NIVELES ALTOS DE RÍOS QUE DESEMBOCAN EN EL GOLFO DE URABÁ

Debido a la disminución de las lluvias en el norte de la región de Urabá (Chocoano y Antioqueño), es notorio el descenso de los niveles de los ríos que desembocan en el golfo de Urabá; sin embargo se mantiene la recomendación para pobladores de zonas ribereñas bajas, en especial para las zonas bajas de los municipios de Medio Atrato (Beté), Bojayá, Vigía del Fuerte, Murindó, Carmen de Atrato (Curbaradó) y Riosucio, todos en el departamento del Chocó, ante la posibilidad de crecidas súbitas. El nivel de alarma también se extiende para varias corrientes de la vertiente del río Atrato (cuenca alta) formada por la cuenca de los ríos Murindó, Jadegá, Chajeradó, Murri y Riosucio, entre otros. Se destaca que los actuales niveles no han causado afectación.

#### ALERTA NARANJA: PROBABILIDAD DE OCURRENCIA DE INCENDIOS

Amenaza alta de ocurrencia de incendios de la cobertura vegetal en zonas de bosques, cultivos y pastos, localizados en los siguientes municipios y sectores aledaños:

- La Guajira: Uribia

Especial atención para el Parque Nacional Natural Macuira

**ALERTA AMARILLA: DESLIZAMIENTOS DE TIERRA**

- **Antioquia:** Apartadó y Turbo
- **Cesar:** amenaza baja por deslizamientos de tierra en áreas inestables de los municipios de Bosconia, Pueblo Bello, El Copey y Valledupar
- **Córdoba:** Tierralta
- **Bolívar:** amenaza baja de deslizamientos de tierra en áreas inestables de los municipios de San Pablo y Cantagallo
- **Magdalena:** Santa Marta, Pivijay y sectores inestables de la Sierra Nevada de Santa Marta

**REGIÓN ANDINA****ALERTA ROJA: RÍO NECHÍ Y SUS PRINCIPALES AFLUENTES CON TENDENCIA DE ASCENSO**

Se mantienen para hoy incrementos importantes en el río Nechí, los cuales se encuentran cercanos a las cotas críticas; se mantiene la recomendación para zonas ribereñas bajas en el sector Caucaasia-Nechí (Antioquia), ante la posibilidad de crecidas súbitas del río Nechí en el transcurso del día. Se recomienda mantener la alerta por crecientes súbitas, en el sector Tarazá-Caucaasia-Nechí (Antioquia), e igualmente para algunos de sus afluentes (ríos Tarazá y Man). Dicha recomendación también se extiende en zonas bajas (especialmente rurales) del municipio de Caucaasia (Antioquia).

**ALERTA NARANJA: CUENCA MEDIA Y BAJA DEL RÍO CAUCA CON TENDENCIA AL ASCENSO**

Los niveles del río Cauca y varios de sus afluentes, muestran para hoy tendencia de descenso; pero mantienen valores en el rango alto a la altura de La Pintada (Antioquia), Valdivia (Antioquia) hasta su desembocadura en el río Magdalena, en especial a la altura de Caucaasia. (Antioquia).

**ALERTA NARANJA: DESLIZAMIENTOS DE TIERRA**

Probabilidad moderada alta por deslizamientos de tierra ocasionados por lluvias en los departamentos de:

- **Nariño:** amenaza moderada a alta por deslizamientos de tierra en áreas inestables de los municipios de Puerres, Córdoba y Funes. Se estima amenaza baja en los municipios de Ipiales y Pasto.
- **Santander:** amenaza moderada a alta por deslizamientos de tierra en áreas inestables de los municipios de Cerrito y Concepción. Amenaza baja en los municipios de Chima, Guapota, El Guacamayo, Contratación, Guadalupe, El Carmen y Mogotes.
- **Antioquia:** amenaza moderada a baja por deslizamientos de tierra en áreas inestables de los municipios de Valdivia, Ituango, Briceño y Peque.

**ALERTA NARANJA: PROBABILIDAD DE OCURRENCIA DE INCENDIOS**

Amenaza alta de ocurrencia de incendios de la cobertura vegetal en zonas de bosques, cultivos y pastos, localizados en los siguientes municipios y sectores aledaños:

- **Cauca:** El Tambo
- **Cundinamarca:** Nilo
- **Tolima:** Coyaima, Cunday, Icononzo, Melgar, Natagaima, Prado, San Luis y Saldaña

**ALERTA AMARILLA: INCREMENTOS IMPORTANTES DE NIVELES EN LA REGIÓN ANDINA**

Debido a las condiciones de humedad que se están presentando, se recomienda especial atención en zonas ribereña y zonas bajas de los siguientes ríos de cada una de las cuencas descritas a continuación:

- **Cuenca de Prado:** Cunde, Cunday y Prado
- **Cuenca Media del Magdalena:** Lagunillas, Opón, Carare, Sogamoso, De Oro, Subia y Sumapáz.
- Igual recomendación se hace para las quebradas y canalizaciones, tanto en el área metropolitana de Medellín como en el Valle de Aburrá.

**ALERTA NARANJA: DESLIZAMIENTOS DE TIERRA**

- **Huila:** Municipios de Baraya, Hobo, Algeciras, Yaguará, Tello, Altamira, Pitalito, Rivera, Garzón, San Agustín, Neiva y Agrado
- **Nariño:** San Bernardo y Pasto.,

**Especial atención en la vía Neiva (Huila) a Florencia (Cauquetá)**

**ALERTA AMARILLA: DESLIZAMIENTOS DE TIERRA**

- **Boyacá:** una amenaza baja por deslizamientos de tierra en áreas inestables de los municipios Almeida, Aquitania, Chinavita, Chiscas, El Espino, Garagoa, Jenesano, Ramiriquí, Somondoco, Sutatenza, Tenza y Tibaná.
- **Cauca:** Santander de Quilichao y Bolívar,

**ALERTA AMARILLA: PROBABILIDAD DE OCURRENCIA DE INCENDIOS**

Amenaza moderada de ocurrencia de incendios de la cobertura vegetal en zonas de bosques, cultivos y pastos, localizados en los siguientes municipios y sectores aledaños:

- **Norte de Santander:** Cúcuta
- **Santander:** Capitanejo
- **Tolima:** Guamo, Valle del San Juan, Villarrica, Chaparral y Ambalema

Especial atención para el Parque Nacional Las Hermosas

**REGION ORINOQUIA****ALERTA ROJA: RIO INIRIDA CON NIVELES MUY ALTOS**

Aunque es condición normal mantener niveles altos para la esta época del año, los niveles del río Inirida en la ciudad de Puerto Inirida superan cotas de desbordamiento, y se recomienda a pobladores ribereños estar atentos y desde ya tomar las medidas preventivas. La mayoría de sus afluentes presentan niveles muy altos, donde se destacan: Caño Macú, Caño Tigre, Caño Rico, Caño Mosco, Caño Grande. Río Papunaua, los cuales están causando anegamientos en amplios sectores del PNN Nukak.

**ALERTA ROJA: RIO ORINOCO Y VARIOS DE SUS AFLUENTES CON NIVELES MUY ALTOS**

Aunque normales para la época, el río Orinoco mantiene niveles altos los cuales se encuentran muy próximos de las cotas de desbordamiento; se sugiere a la población de sectores bajos estar atentos ante la eventualidad de crecidas lentas. Se mantiene alerta, en especial para sectores bajos y de sabanas entre Puerto Carreño (Vichada) y Puerto Nariño (Vichada).

**ALERTA ROJA: RIO GUAYABERO Y VARIOS DE SUS AFLUENTES CON NIVELES MUY ALTOS**

Los niveles del río Guayabero a la altura de la Macarena registran actualmente condición de descenso, aunque mantienen valores por encima de la cota de inundación desde hace dos días, dado que se espera que persistan las lluvias se sugiere estar atentos a nuevos ascensos.

**ALERTA ROJA: DESLIZAMIENTOS DE TIERRA**

Probabilidad alta de ocurrencia de deslizamientos de tierra ocasionados por lluvias en los departamentos de:

- **Meta:** Restrepo, Villavicencio, Cubarral y y
- **Boyacá:** amenaza alta por deslizamientos de tierra en áreas inestables del municipio de Cubará.
- **Norte de Santander:** amenaza alta por deslizamientos de tierra en áreas inestables de los municipios de Toledo y Chitagá.

**Especial atención en la vía Bogotá - Villavicencio- Restrepo**

**ALERTA NARANJA: DESLIZAMIENTOS DE TIERRA**

- **Boyacá:** amenaza baja a moderada por deslizamientos de tierra en áreas inestables de los municipios de Cubará, Campohermoso, Chivor, Macanal, Páez, Pajarito, San Luis de Gaceno, Santa María, Zetaquirá y Labranzagrande.
- **Casanare:** amenaza moderada por deslizamientos de tierra en áreas inestables en los municipios de Chameza, Recetor, Sabanalarga, Tauramena, Nunchia, Tamara y Aguazul.
- **Cundinamarca:** amenaza baja a moderada por deslizamientos de tierra en áreas inestables de los municipios de Paratebuena, Medina, Guayabetal, Quetame, Junín, Gama, Ubalá y Gachalá.
- **Meta:** amenaza moderada por deslizamientos de tierra en áreas inestables en los municipios de Acacias y Lejanías. Se estima amenaza baja a moderada en los municipios de El Calvario, El Castillo, Guamal, San Juanito.
- **Norte de Santander:** amenaza moderada a alta por deslizamientos de tierra en áreas inestables del municipio de Chitagá y Toledo.

**ALERTA NARANJA: CUENCA MEDIA Y BAJA DEL RIO ARAUCA**

Persisten las lluvias en la parte alta, de la cuenca del río Arauca, registrando niveles estables para hoy a la altura de la población de Arauquita, aunque no se ha presentado afectación, se recomienda especial atención a los puntos más bajos de las riberas del río, particularmente en sectores Arauquita-Carretero, Santacruz-Bocas de Las Gaviotas y Los Mangos-Arauca.

## REGIÓN AMAZÓNICA

### ALERTA NARANJA: DESLIZAMIENTOS DE TIERRA

- **Caquetá:** amenaza moderada a alta por deslizamientos de tierra en áreas inestables en los municipios de Florencia, San José del Fragua, Albania, Belén de los Andaquíes, El Pajuil y El Doncello.
- **Putumayo:** amenaza moderada por deslizamientos de tierra en áreas inestables en los municipios de Mocoa, Villagarzón, Orito, San Francisco y Santiago.

## REGIÓN PACÍFICA

### ALERTA ROJA: NIVELES ALTOS RÍO ATRATO Y VARIOS DE SUS AFLUENTES

Nuevamente desde la madrugada de hoy, se registran incrementos importantes en los niveles del río Atrato y de varios de sus afluentes (se destacan los ríos Quito, Andágueda y Mumbí), por lo cual se recomienda estar atentos en sectores urbanos y rurales de Quibdó (Chocó); igual situación se presenta para los ríos Negua y San Juan. La anterior condición descrita, eventualmente podría ocasionar crecientes súbitas, por lo cual se recomienda especial atención para los pobladores de zonas ribereñas bajas de éstos ríos, especialmente en el sector Quibdó - Medio Atrato - Vigía del Fuerte (en el departamento de Chocó), y también para zonas bajas del sector Itsmiña-Condoto (en el departamento del Chocó).

### ALERTA ROJA: DESLIZAMIENTOS DE TIERRA

Probabilidad moderada a alta de deslizamientos de tierra ocasionados por lluvias en los municipios de:

- **Chocó:** amenaza alta a muy alta por deslizamientos de tierra en áreas inestables de los municipios de Quibdó y Atrato. Se estima amenaza moderada en los municipios de Juradó, Carmen del Darién, Ríosucio, Bojayá, Bahía Solano, Vigía El Fuerte, Pie de Pato, Bajo Baudó y Nuquí.

### ALERTA NARANJA: DESLIZAMIENTOS DE TIERRA

- **Nariño:** amenaza moderada por deslizamientos de tierra en áreas inestables de los municipios de Barbacoas y Ricaurte.

## MAR CARIBE

### ALERTA AMARILLA: TIEMPO LLUVIOSO

En amplios sectores del Occidente y Centro de la zona marítima nacional, principalmente las áreas del Archipiélago de San Andrés y Providencia se mantendrán las lluvias de variada intensidad, en algunos casos acompañadas de tormentas eléctricas y ráfagas de viento, se recomienda a usuarios de pequeñas embarcaciones consultar con las Capitanías de puerto.

## OCÉANO PACÍFICO

### ALERTA AMARILLA: TIEMPO LLUVIOSO

En varios sectores del Centro y Norte de la zona marítima colombiana y mar adentro, predominarán las condiciones lluviosas con probabilidad de actividad eléctrica y rachas de viento, se recomienda a usuarios de embarcaciones menores consultar con las Capitanías de puerto en zonas de tempestad.

### ALERTA AMARILLA: OLEAJE Y VIENTO

Se mantiene la amenaza para la navegación menor aguas adentro, por causa del viento y del oleaje, la altura de las olas pronosticada entre 2.0 – 3.0 metros y viento estimado entre 20 - 25 nudos (37 - 46 KPH), se sugiere a usuarios consultar con las Capitanías de puerto antes de zarpar.

### ALERTA AMARILLA: PLEAMARES

Desde el 15 de julio y hasta el 20 de julio del presente año se espera una de las pleamares más significativas del mes sobre el Océano Pacífico colombiano, asociada con la marea astronómica.

Ricardo LOZANO PICÓN, Director General  
María Teresa MARTÍNEZ GÓMEZ, Jefe Oficina de Pronósticos y Alertas  
Fidel Alberto PARDO OJEDA, Coordinador de Alertas Ambientales

\*\*\*\*\*

Profesionales en turno:  
Franklin RUIZ, Gloria ARANGO, Édgar GUTIÉRREZ, Carlos ROCHA y Hernando WILCHES.  
Internet: <http://www.ideam.gov.co>  
Correo electrónico [alertasideam@gmail.com](mailto:alertasideam@gmail.com) [alertasideam@ideam.gov.co](mailto:alertasideam@ideam.gov.co)  
Carrera 10 N° 20 - 30 \*\* Piso 9, Bogotá, D.C.  
Teléfono: 3421586

**ALERTA ROJA. PARA TOMAR ACCIÓN** Advierte a los sistemas de prevención y atención de desastres sobre la amenaza que puede ocasionar un fenómeno con efectos adversos sobre la población, el cual requiere la atención inmediata por parte de la población y de los cuerpos de atención y socorro. Se emite una alerta sólo cuando la identificación de un evento extraordinario indique la probabilidad de amenaza inminente y cuando la gravedad del fenómeno implique la movilización de personas y equipos, interrumpiendo el normal desarrollo de sus actividades cotidianas.

**ALERTA NARANJA. PARA PREPARARSE** Indica la presencia de un fenómeno. No implica amenaza inminente y como tanto es catalogado como un mensaje para informarse y prepararse. El aviso implica vigilancia continua ya que las condiciones son propicias para el desarrollo de un fenómeno, sin que se requiera permanecer alerta.

**ALERTA AMARILLA. PARA INFORMARSE** Es un mensaje oficial por el cual se difunde información. Por lo regular se refiere a eventos observados, reportados o registrados y puede contener algunos elementos de pronóstico a manera de orientación. Por sus características pretéritas y futuras difiere del aviso y de la alerta, y por lo general no está encaminado a alertar sino a informar.

**CONDICIONES NORMALES** La información que se suministra se encuentra dentro de los rangos normales.

°C: grados Celsius

m: metros

mm: milímetros

KPH: kilómetros por hora

GOES: Geostationary Operational Environmental Satellites (Satélite Geoestacionario Operacional Ambiental).

GOES-13 es el designado GOES-Este, localizado en 75° W sobre el ecuador geográfico.

PNN: Parque Nacional Natural

SFF: Santuario de Fauna y Flora

XM: XM Compañía de Expertos en Mercados S.A ESP; es una filial del grupo empresarial