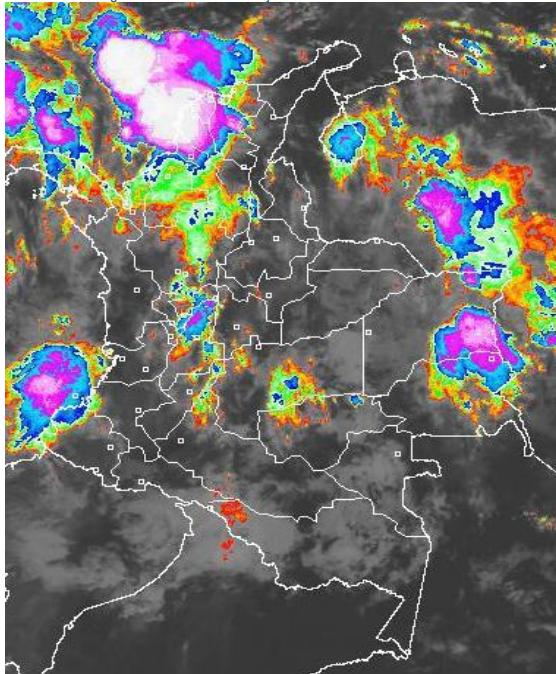


### CONDICIONES HIDROMETEOROLÓGICAS ACTUALES

Por el tránsito de una onda tropical sobre el mar Caribe colombiano se han fortalecido las lluvias a lo largo del territorio nacional, donde la región Caribe presentará un registro de lluvias importantes para el día de hoy al igual que la zona norte del Pacífico, Norte de la región Andina y el archipiélago de San Andrés y Providencia. Debido a la persistencia de las lluvias se mantiene la **ALERTA ROJA** para los ríos Atrato, San Jorge y Cauca (cuenca baja), y se mantiene la **ALERTA NARANJA** para las corrientes que nacen en la Sierra Nevada de Santa Marta. En algunos sectores de las regiones Andina, Orinoquia y Amazonia persiste la amenaza por deslizamientos de tierra.

### IMAGEN SATELITAL

Imagen GOES - 13 \* 14 de julio de 2011 \* Hora 5:45 a. m. HLC



### LO MÁS DESTACADO

- Persiste la ocurrencia de lluvias, las cuales se concentraron principalmente en las regiones Caribe, Pacífica y amplios sectores de la región Andina. El mayor registro se presentó en el municipio de **Samaná (Caldas) con 125.0 mm**.
- Sigue el descenso moderado de los niveles en la cuenca baja del río Magdalena; sin embargo, debido a que en algunos sectores de Magangué y Arjona (Bolívar) y en el Canal del Dique los niveles oscilan en el rango de altos y ligeramente superiores a las cotas de afectación, se mantiene la **ALERTA NARANJA**.
- Se mantiene la **ALERTA ROJA** para el río Atrato y varios de sus afluentes, debido que desde anoche presenta incremento importante de sus niveles, los cuales están cercanos a las cotas de afectación; especial recomendación para el sector Quibdó - Medio Atrato - Vigía del Fuerte (en el departamento de Chocó) ante la eventualidad de crecidas súbitas.
- Debido a la reactivación de las lluvias se genera **ALERTA ROJA** para los ríos Cauca y sus principales afluentes (especialmente en la cuenca media) y para el San Jorge. Se mantiene la **ALERTA NARANJA** las corrientes que nacen en la Sierra Nevada de Santa Marta.
- Se mantiene la **ALERTA ROJA** por deslizamientos de tierra, en amplios sectores de la región Orinoquia. Igualmente, se mantiene la **ALERTA NARANJA**, en varios sectores de las regiones Amazónica, Pacífica y Andina.
- Debido al incremento de las temperaturas y a las condiciones secas, se presenta una amenaza de ocurrencia de incendios de la cobertura vegetal en zonas de bosques, cultivos y pastos; dicha situación hace que se generen alertas con las cuales se previene a la población para que estén atentos ante la eventualidad de ésta situación, especialmente en las regiones Caribe y Andina.

### ESTADO DE LOS EMBALSES

A continuación se relacionan los volúmenes útiles diarios de reservas de algunos embalses ( $\geq 85\%$ ), de acuerdo con información de XM (actualizado hasta las 7:00 a. m. de hoy):

EMBALSE	DEPARTAMENTO	%	OBSERVACIÓN *
BETANIA	Huila	81.80	<b>ALERTA BLANCA</b>
CALIMA1	Valle del Cauca	97.18	
ESMERALDA	Boyacá	85.94	
GUAVIO	Cundinamarca	96.97	<b>ALERTA AMARILLA</b>
MIRAFLORES	Antioquia	96.14	
MUNA	Cundinamarca	100.05	<b>ALERTA BLANCA</b>
NEUSA	Cundinamarca	85.13	
PENOL	Antioquia	100.93	<b>ALERTA AMARILLA</b>
PLAYAS	Antioquia	112.92	<b>ALERTA ROJA</b>
PRADO	Tolima	87.93	
RIOGRANDE2	Antioquia	102.91	
SALVAJINA	Cauca	87.70	

\* Información suministrada directamente por los operadores

### TEMPERATURAS MÁXIMAS

A continuación se relacionan los municipios donde se presentaron temperaturas iguales o superiores a **35°C**:

DEPARTAMENTO	MUNICIPIOS
HUILA	Villavieja (35.0)

### PRONÓSTICO CONDICIONES METEOROLÓGICAS ESPECIALES

#### ÁREA DEL VOLCÁN CERRO MACHÍN

Cielo entre parcial a mayormente nublado, con precipitaciones entre moderadas a fuertes especialmente en la tarde y noche.

INGEOMINAS lo reporta en **NIVEL AMARILLO (III): CAMBIOS EN EL COMPORTAMIENTO DE LA ACTIVIDAD VOLCÁNICA.**

ELEVACIÓN (pies)	DIRECCIÓN	VELOCIDAD	
		NUDOS	KPH
10,000	S	5	9
18,000	SE	5-10	9-18
24,000	E	10	18
30,000	NE	10-15	18-27

#### ÁREA DEL VOLCÁN NEVADO DEL HUILA

Cielo entre parcial a mayormente nublado, con precipitaciones entre moderadas a fuertes especialmente en la tarde y noche.

INGEOMINAS lo reporta en **NIVEL AMARILLO (III): CAMBIOS EN EL COMPORTAMIENTO DE LA ACTIVIDAD VOLCÁNICA.**

ELEVACIÓN (pies)	DIRECCIÓN	VELOCIDAD	
		NUDOS	KPH
10,000	Var	2-5	4-9
18,000	E	5-10	9-18
24,000	NE	10-15	18-27
30,000	N	15-20	27-37

#### ÁREA DEL VOLCÁN GALERAS

Cielo parcialmente nublado, con precipitaciones entre ligeras a moderadas en la tarde y noche.

INGEOMINAS lo reporta en **NIVEL AMARILLO (III): CAMBIOS EN EL COMPORTAMIENTO DE LA ACTIVIDAD VOLCÁNICA.**

ELEVACIÓN (pies)	DIRECCIÓN	VELOCIDAD	
		NUDOS	KPH
10,000	E	2-5	4-9
18,000	E	10-15	20-30
24,000	NE	10-15	18-27
30,000	N	15-20	27-37

### TEMPERATURAS MINIMAS

A continuación se relacionan los municipios donde se presentaron temperaturas inferiores a 5°C:

DEPARTAMENTO	MUNICIPIOS
CUNDINAMARCA	Suba (2.0), Choachí (4.0), Madrid (4.0) y Mosquera (4.8)

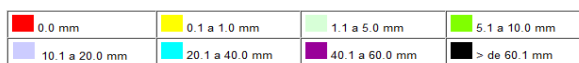
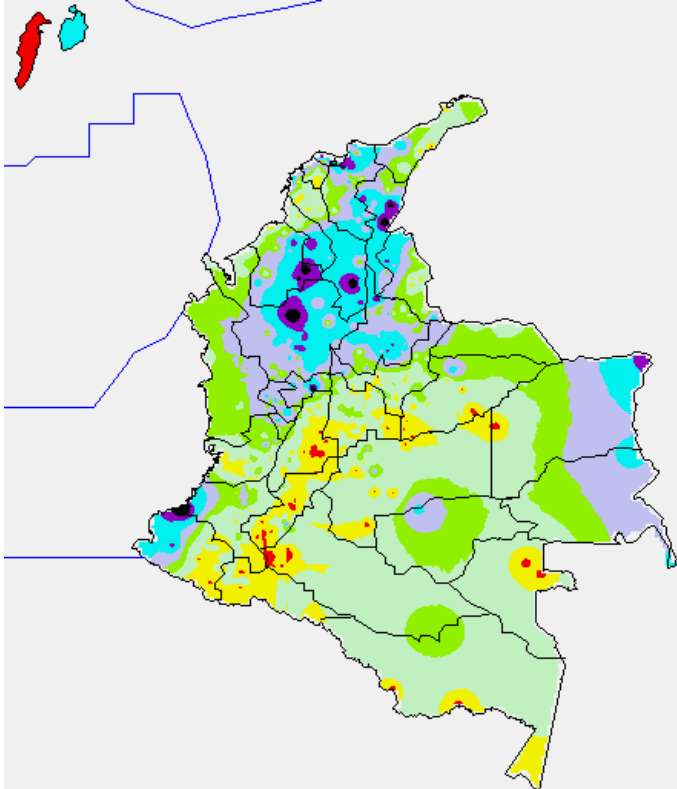
### PRECIPITACIONES

A continuación se relacionan los municipios donde en las últimas 24 horas se registraron precipitaciones iguales o superiores a 30 mm:

DEPARTAMENTO	MUNICIPIOS
ANTIOQUIA	Valdivia (92.0), Barbosa (60.0), Concepción (59.0), Gómez Plata (55.0), Angostura (48.0), Alejandría (41.8), Yarumal (39.5), Vegachí (37.0), Medellín (34.0), Amalfi (32.0), Santa Rosa de Osos (30.0) y Cocorná (30.0).
ATLÁNTICO	Barranquilla (72.6) y Pto. Piñón (30.0)
BOLÍVAR	Santa Rosa de Simití (90.2), San Pablo (45.0) y Mompox (38.0).
CALDAS	Samaná (125.0)
CAUCA	Guapi (96.7) y Timbiquí (32.0)
CESAR	Codazzi (76.0), Bosconia (60.0) y Pelaya (32.2)
CÓRDOBA	Ayapel (75.0), Sahagún (61.8) y Chinú (30.0)
LA GUAJIRA	Riohacha (30.0)
MAGDALENA	Zona Bananera (80.0) y Ciénaga (47.1)
NARIÑO	Barbacoas (43.0)
NORTE DE SANTANDER	Convención (51.2)
RISARALDA	Santa Rosa de Cabal (36.2) y Belén de Umbria (33.0)
SANTANDER	San Rafael (65.5), Chimá (50.5), Pinchote (48.0), Charalá (46.6), Puerto Parra (40.3), Socorro (39.2), Confinés (38.7), San Gil (36.3), Valle de San José (35.0), Zapatoca (35.0), Puerto Wilches (34.0) y El Palmar (33.2).
SUCRE	San Benito Abad (60.4)
VICHADA	Puerto Carreño (44.3)

### MAPA DE PRECIPITACIÓN DIARIA

Desde las 7:00 a.m. del miércoles 13 de julio hasta las 7:00 a. m. del jueves 14 de julio de 2011



### PRONÓSTICO METEOROLÓGICO

DEPARTAMENTO	MUNICIPIOS
SABANA DE BOGOTÁ	En horas de la mañana se esperan condiciones de cielo parcialmente nublado e intervalos cortos de Sol, hacia el final de la mañana se espera que se presenten algunas lloviznas principalmente en el norte y occidente de la sabana. En horas de la tarde y la noche incremento de la nubosidad con lluvias dispersas sobre la sabana las más intensas sobre los sectores norte y oriente. Se prevé una temperatura mínima de 7°C y una máxima de 19°C. Para mañana condiciones más cubiertas y precipitaciones más intensas principalmente en horas de la tarde y sobre el occidente de la sabana y los cerros orientales.
ANDINA	Cielo entre parcial ha mayormente nublado en gran parte de la región durante la mañana con precipitaciones entre ligeras y moderadas sobre los Santanderes, oriente de Antioquia, Boyacá, oriente de Cundinamarca y Eje Cafetero. En la tarde se incrementara la nubosidad dejando lloviznas sobre las zonas de montaña con lluvias entre moderadas y fuertes sobre sur y oriente de Antioquia, los Santanderes, Altiplano Cundiboyacense, Eje Cafetero y Macizo colombiano. En la noche persistirán las precipitaciones las más intensas sobre zonas de montaña. Para mañana condiciones de cielo similares pero con precipitaciones menos intensas, y las más significativas sobre Antioquia, Boyacá, Cundinamarca y Eje Cafetero.
CARIBE	Cielo entre parcial a mayormente nublado en gran parte de la región durante todo el día; en la mañana se prevé precipitaciones ligeras a lo largo del litoral Caribe y sobre las inmediaciones de la Sierra Nevada de Santa Marta. En la tarde y noche fortalecimiento de la nubosidad con precipitaciones entre moderadas y fuertes sobre toda la región las más intensas en las inmediaciones de la Sierra Nevada de Santa Marta, Cesar y Bolívar. Para mañana condiciones similares con lluvias centralizadas sobre sur de Bolívar, Cesar y Magdalena.
ARCHIPIÉLAGO DE SAN ANDRÉS, PROVIDENCIA Y SANTA CATALINA	A lo largo de la jornada se mantendrán condiciones de cielo entre parcial a mayormente nublado con precipitaciones a lo largo del día las más intensas en horas de la tarde. Para mañana condiciones similares con precipitaciones más fuertes especialmente sobre San Andrés.
MAR CARIBE	A lo largo de la jornada se mantendrán condiciones de cielo entre parcial a mayormente nublado con precipitaciones a lo largo del día las más intensas en horas de la mañana y la tarde sobre la zona central y occidental. Para mañana condiciones similares y más lluviosas sobre la zona central.
PACIFICA	En la mañana cielo parcialmente nublado con precipitaciones ligeras sobre las costas y al norte de Chocó. En la tarde y la noche incremento de la nubosidad con precipitaciones entre moderadas y fuertes sobre toda la región, las más intensas en la zona oriental de la región y los departamentos del Chocó y Valle del Cauca. Para mañana condiciones de cielo similares pero con precipitaciones menos intensas y las más fuertes sobre Chocó.
INSULAR PACÍFICO	Se prevé cielo entre parcial a mayormente nublado con lluvias entre moderadas y fuertes las más intensas sobre la Isla Gorgona. Para mañana condiciones similares.
OCÉANO PACÍFICO	Cielo mayormente nublado con lluvias entre moderadas y fuertes las más intensas en la zona Sur en horas de la mañana y la tarde. Para mañana condiciones similares.
ORINOQUIA	Cielo mayormente cubierto con lluvias entre ligeras y moderadas a lo largo del día sobre Casanare, Meta y Arauca y en el Vichada lloviznas sobre el occidente y lluvias fuertes al oriente del departamento. Para mañana condiciones más cubiertas y precipitaciones más fuertes sobre toda la región las más intensas en Meta y Vichada.
AMAZONIA	Cielo mayormente nublado con lluvias ligeras a lo largo de toda la región concentrándose en horas de la tarde y la noche las más intensas hacia el Guainía, Guaviare, oriente de Caquetá, Vaupés y Amazonas. Para mañana condiciones más cubiertas y precipitaciones más fuertes sobre toda la región las más intensas en Guaviare, Vaupés y Amazonas.

## ALERTAS VIGENTES

Para mayor información sobre el pronóstico del estado del tiempo, Informes Técnicos Diarios y Comunicados Especiales, e informes de otras áreas temáticas, tales como Hidrología, Deslizamientos de tierra e Incendios forestales, se sugiere consultar los vínculos que se encuentran en la página principal del instituto [www.ideam.gov.co](http://www.ideam.gov.co)

### REGIÓN CARIBE

#### ALERTA ROJA: NIVELES ALTOS EN EL RÍO SAN JORGE

Debido a los incrementos de los niveles en las últimas horas se cambia de **ALERTA NARANJA** a **ALERTA ROJA**, para el cauce principal del río San Jorge, lo mismo que en su afluente el río San Pedro, por lo cual se previene a pobladores en sitios de, especialmente en el sector Montelíbano - La Apartada - Ayapel, en el departamento de Córdoba, y muy en especial para el municipio de Buenavista (Córdoba), donde se destacan los corregimientos de Coyongo, Puerto Córdoba, Los Zambos e Isla Roja, ya que para éste sector no solamente se presentan incrementos del río San Jorge, sino de varios de sus afluentes (se destacan Quebrada San Lorenzo y los Caños Los Zambos y Las Catas).

#### ALERTA NARANJA: CUENCA BAJA DEL RÍO MAGDALENA CON NIVELES ALTOS

Se mantiene la condición de descenso moderado y con registros en su mayoría por debajo de las cotas de afectación, para la cuenca baja del río Magdalena, especialmente para el sector comprendido desde El Banco (Magdalena) hasta la desembocadura en el mar Caribe. Sin embargo, el IDEAM recomienda mantener ésta alerta para algunos sectores del Brazo de Loba, particularmente a la altura de la población de Magangué (Bolívar), ya que los niveles superan la cota de desbordamiento, aunque la tendencia también es de descenso.

#### ALERTA NARANJA: CANAL DEL DIQUE CON NIVELES MODERADAMENTE ALTOS

Se mantiene la condición de descenso lento para el Canal del Dique; únicamente en algunos sectores, donde se destacan los municipios de Arjona (Bolívar) y Suán (Atlántico), en donde los niveles siguen altos pero por debajo de las cotas de afectación.

#### ALERTA NARANJA: CRECIENTES SÚBITAS EN LA VERTIENTE SIERRA NEVADA DE SANTA MARTA

Debido a que continúan las lluvias en la zona, se recomienda especial atención sobre varias corrientes de la Sierra Nevada de Santa Marta, especialmente los que vierten sus aguas a la Ciénaga Grande de Santa Marta, como son Quebrada la Aguja, río Frío, río Sevilla, río Tucurínca, río Aractaca, río Piedras y el río San Sebastián o Fundación, ante la posibilidad de crecientes súbitas. Dicha recomendación se extiende también a lo largo de las cuencas altas, medias y bajas de los ríos Minca, Mazanares, Piedras y Mendihuaca. Igual condición se presenta en la cuenca media y baja del río Ranchería y varios de sus afluentes, por lo cual se recomienda especial atención a los pobladores ribereños de la zona rural y urbana de Manaure (La Guajira). Se prevé que ésta condición continúe el fin de semana debido a la reactivación de las lluvias en la región Caribe.

#### ALERTA AMARILLA: NIVELES ALTOS DE RÍOS QUE DESEMBOCAN EN EL GOLFO DE URABÁ

Debido a la disminución de las lluvias en el norte de la región de Urabá (Chocó y Antioqueño), se cambia de **ALERTA NARANJA** a **ALERTA AMARILLA**, sin embargo se mantiene la recomendación para pobladores de zonas ribereñas bajas, en especial para los siguientes puntos: zonas bajas de los municipios de Medio Atrato (Beté), Bojayá, Vigía del Fuerte, Murindó, Carmen de Atrato (Curbaradó) y Riosucio, todos en el departamento del Chocó, y se prevé que ésta situación se mantenga durante las próximas horas. El nivel de alarma también se extiende para varias corrientes de la vertiente del río Atrato (cuenca alta) formada por la cuenca de los ríos Murindó, Jadegá, Chajeradó, Murri y Riosucio, entre otros. Se destaca que los actuales niveles no han causado afectación.

#### ALERTA NARANJA: PROBABILIDAD DE OCURRENCIA DE INCENDIOS

Amenaza alta de ocurrencia de incendios de la cobertura vegetal en zonas de bosques, cultivos y pastos, localizados en los siguientes municipios y sectores aledaños:

- La Guajira: Uribia

Especial atención para el Parque Nacional Natural Macuira

#### ALERTA AMARILLA: INCREMENTO MODERADO DEL RÍO SINÚ

Debido a la operación normal del Embalse de Urrá y a las lluvias registradas en la cuenca media del río Sinú, se genera ésta alerta debido al incremento de los niveles del río Sinú, especialmente aguas arriba de Montería. Aunque los registros obtenidos no superan las cotas críticas ni han causado afectación, se previene a la población residente en inmediaciones de zonas bajas (especialmente en el sector Tierralta - Montería, en el departamento de Córdoba), ante la eventual ocurrencia de crecidas súbitas.

#### ALERTA AMARILLA: PROBABILIDAD DE OCURRENCIA DE INCENDIOS

Amenaza moderada de ocurrencia de incendios de la cobertura vegetal en zonas de bosques, cultivos y pastos, localizados en los siguientes municipios y sectores aledaños:

- **Antioquia:** amenaza moderada a alta por deslizamientos de tierra en áreas inestables en el municipio de Apartadó. Se estima amenaza moderada baja en los municipios de Turbo y Necoclí.
- **Bolívar:** amenaza baja por deslizamientos de tierra en áreas inestables en los municipios de San Pablo y Cantagallo, en la Serranía de San Lucas.
- **Córdoba:** amenaza moderada a baja por deslizamientos de tierra en áreas inestables en el municipio de Tierralta.

#### ALERTA AMARILLA: DESLIZAMIENTOS DE TIERRA

- **Antioquia:** Apartadó y Turbo
- **Cesar:** amenaza baja por deslizamientos de tierra en áreas inestables de los municipios de Bosconia, El Copey y Valledupar
- **Córdoba:** Tierralta

### REGIÓN ANDINA

#### ALERTA ROJA: RÍO NECHÍ CON TENDENCIA DE ASCENSO

Nuevamente desde la madrugada de hoy se registran incrementos importantes, los cuales superan las cotas críticas. Se mantiene la recomendación para zonas ribereñas bajas en el sector Caucasia-Nechí (Antioquia), ante la posibilidad de crecidas súbitas del río Nechí en el transcurso del día.

#### ALERTA ROJA: CUENCA MEDIA Y BAJA DEL RÍO CAUCA CON TENDENCIA AL ASCENSO

Incremento importante del río Cauca y varios de sus afluentes; el río Cauca, a la altura de La Pintada (Antioquia) continúa registrando incremento en los niveles alcanzando valores altos, por lo que se pueden ver afectados sectores desde Valdivia (Antioquia) hasta su desembocadura en el río Magdalena, en especial a la altura de Caucasia (Antioquia). Adicionalmente son importantes los aportes por los altos niveles del río Taraza y Nechí (Antioquia). Así mismo, los afluentes en la cuenca alta pueden presentar crecientes súbitas de acuerdo con el pronóstico de precipitación. Aguas abajo del sitio Canteras (Puerto Nare, Antioquia), se registra un incremento considerable de los niveles del río Nare, afluente del río Magdalena; los incrementos son reflejo del incremento importante de las lluvias en el sector, lo mismo que en la parte media de la cuenca de éste río.

#### ALERTA NARANJA DESLIZAMIENTOS DE TIERRA

Probabilidad moderada alta por deslizamientos de tierra ocasionados por lluvias en los departamentos de:

- **Nariño:** amenaza moderada a alta por deslizamientos de tierra en áreas inestables de los municipios de Puerres, Córdoba y Funes. Se estima amenaza baja en los municipios de Ipiales y Pasto.
- **Santander:** amenaza moderada a alta por deslizamientos de tierra en áreas inestables de los municipios de Cerrito y Concepción. Amenaza baja en los municipios de Chima, Guapota, El Guacamayo, Contratación, Guadalupe, El Carmen y Mogotes.
- **Antioquia:** amenaza moderada a baja por deslizamientos de tierra en áreas inestables de los municipios de Valdivia, Ituango, Briceño y Peque.

#### ALERTA NARANJA: PROBABILIDAD DE OCURRENCIA DE INCENDIOS

Amenaza alta de ocurrencia de incendios de la cobertura vegetal en zonas de bosques, cultivos y pastos, localizados en los siguientes municipios y sectores aledaños:

- **Cauca:** El Tambo
- **Cundinamarca:** Nilo
- **Tolima:** Coyaima, Cunday, Icononzo, Melgar, Natagaima, Prado, Purificación, San Luis y Saldaña
- **Huila:** Hobo y Villavieja

#### ALERTA AMARILLA: EMBALSE DEL GUAVIO CON MODERADA TENDENCIA AL ASCENSO

Niveles estables aguas arriba del embalse de Guavio, presentando un valor de volumen útil de 97.06%; los desembalses han ocasionado incrementos importantes de los ríos Guavio y Upiá.

#### ALERTA AMARILLA: DESLIZAMIENTOS DE TIERRA

- **Boyacá:** una amenaza baja por deslizamientos de tierra en áreas inestables de los municipios Almeida, Aquitania, Chinavita, Chiscas, El Espino, Garagoa, Jenesano, Ramiriquí, Somondoco, Sutatenza, Tenza, Tibaná.

#### **ALERTA AMARILLA: PROBABILIDAD DE OCURRENCIA DE INCENDIOS**

Amenaza moderada de ocurrencia de incendios de la cobertura vegetal en zonas de bosques, cultivos y pastos, localizados en los siguientes municipios y sectores aledaños:

- **Norte de Santander:** Cúcuta
- **Santander:** Capitanejo
- **Tolima:** Guamo, Valle del San Juan, Villarrica, Chaparral y Ambalema.

Especial atención para el Parque Nacional Las Hermosas

### REGION ORINOQUIA

#### **ALERTA ROJA: RIO INIRIDA CON NIVELES MUY ALTOS**

Aunque es condición normal mantener niveles altos para la esta época del año, los niveles del río Inirida en la ciudad de Puerto Inirida superan cotas de desbordamiento, y se recomienda a pobladores ribereños estar atentos y desde ya tomar las medidas preventivas. La mayoría de sus afluentes presentan niveles muy altos, donde se destacan: Caño Macú, Caño Tigre, Caño Rico, Caño Mosco, Caño Grande. Río Papunaua, los cuales están causando anegamientos en amplios sectores del PNN Nukak.

#### **ALERTA ROJA: RIO ORINOCO CON NIVELES MUY ALTOS**

Aunque normales para la época, el río Orinoco mantiene niveles altos los cuales se encuentran muy próximos de las cotas de desbordamiento; se sugiere a la población de sectores bajos estar atentos ante la eventualidad de crecidas lentas. Se mantiene alerta, en especial para sectores bajos y de sabanas entre Puerto Carreño (Vichada) y Puerto Nariño (Vichada).

#### **ALERTA ROJA: RIO GUAYABERO CON NIVELES MUY ALTOS**

Los niveles del río Guayabero a la altura de la Macarena registran actualmente condición de descenso, aunque mantienen valores por encima de la cota de inundación desde hace dos días, dado que se espera que persistan las lluvias se sugiere estar atentos a nuevos ascensos.

#### **ALERTA ROJA DESLIZAMIENTOS DE TIERRA**

Probabilidad alta de ocurrencia de deslizamientos de tierra ocasionados por lluvias en los departamentos de:

- **Boyacá:** amenaza alta por deslizamientos de tierra en áreas inestables del municipio de Cubará.
- **Norte de Santander:** amenaza alta por deslizamientos de tierra en áreas inestables de los municipios de Toledo y Chitagá.

#### **ALERTA NARANJA: RIO ORINOCO CON NIVELES OSCILANDO EN EL RANGO MEDIOS-ALTOS**

Se mantiene la condición de ascenso los niveles del río Orinoco en Puerto Carreño; aunque ésta condición es normal para la época del año, no se descartan inundaciones lentas, por lo cual se recomienda a la población en sectores ribereños bajos, estar atentos a cambios en los niveles.

#### **ALERTA NARANJA: DESLIZAMIENTOS DE TIERRA**

- **Boyacá:** amenaza baja a moderada por deslizamientos de tierra en áreas inestables de los municipios de Cubará, Campohermoso, Chivor, Macanal, Páez, Pajarito, San Luis de Gaceno, Santa María, Zetaquirá y Labranzagrande.
- **Casanare:** amenaza moderada por deslizamientos de tierra en áreas inestables en los municipios de Chameza, Recetor, Sabanalarga, Tauramena, Nunchia, Tamara y Aguazul.
- **Cundinamarca:** amenaza baja a moderada por deslizamientos de tierra en áreas inestables de los municipios de Paratebueno, Medina, Guayabeta, Quetame, Junín, Gama, Ubalá y Gachalá.
- **Meta:** amenaza moderada por deslizamientos de tierra en áreas inestables en los municipios de Acacias y Villavicencio. Se estima amenaza baja a moderada en los municipios de Cubarral, El Calvario, El Castillo, Lejanías, Guamal, San Juanito y Restrepo.
- **Norte de Santander:** amenaza moderada a alta por deslizamientos de tierra en áreas inestables del municipio de Chitagá y Toledo.

#### **ALERTA AMARILLA: CUENCA MEDIA Y BAJA DEL RIO ARAUCA**

Continúan las fluctuaciones de los niveles, pero con mayor tendencia al ascenso moderado del Arauca, a la altura de la población de Arauquita, y no se descartan nuevos ascensos durante las próximas horas; aunque no se ha presentado afectación, se recomienda especial atención a los puntos más bajos de las riberas del río, particularmente en sectores Arauquita-Carretero, Santacruz-Bocas de Las Gaviotas y Los Mangos-Arauca.

### REGIÓN AMAZÓNICA

#### **ALERTA NARANJA: DESLIZAMIENTOS DE TIERRA**

Probabilidad moderada de deslizamientos de tierra ocasionados por lluvias en los departamentos de:

- **Caquetá:** amenaza moderada a alta por deslizamientos de tierra en áreas inestables en los municipios de Florencia, San José del Fragua, Albania, Belén de los Andaquíes, El Pajuil y El Doncello.
- **Putumayo:** amenaza moderada por deslizamientos de tierra en áreas inestables en los municipios de Mocoa, Villagarzón, Orito, San Francisco y Santiago.

### REGIÓN PACÍFICA

#### **ALERTA ROJA: NIVELES ALTOS RÍO ATRATO Y VARIOS DE SUS AFLUENTES**

A pesar de un descenso moderado de los niveles registrado desde anoche, todavía se mantienen niveles altos en el río Atrato y de varios de sus afluentes (se destacan los ríos Quito, Andágueda y Mumbi), se recomienda estar atentos en sectores urbanos y rurales de Quibdó (Chocó). Igual situación se presenta para los ríos Negua y San Juan. Cabe resaltar que ésta condición, eventualmente podría ocasionar crecientes súbitas, por lo cual se recomienda especial atención para los pobladores de zonas ribereñas bajas de éstos ríos, especialmente en el sector Quibdó - Medio Atrato - Vigía del Fuerte (en el departamento de Chocó), y también para zonas bajas del sector Itzmina-Condoto (en el departamento del Chocó).

#### **ALERTA ROJA: DESLIZAMIENTOS DE TIERRA**

Probabilidad moderada a alta de deslizamientos de tierra ocasionados por lluvias en los municipios de:

- **Chocó:** amenaza alta a muy alta por deslizamientos de tierra en áreas inestables de los municipios de Quibdó y Atrato. Se estima amenaza moderada en los municipios de Juradó, Carmen del Darién, Riosucio, Bojayá, Bahía Solano, Vigía El Fuerte, Pie de Pato, Bajo Baudó y Nuquí.

#### **ALERTA NARANJA: DESLIZAMIENTOS DE TIERRA**

- **Nariño:** amenaza moderada por deslizamientos de tierra en áreas inestables de los municipios de Barbacoas y Ricaurte.

#### **ALERTA AMARILLA: NIVELES ALTOS EN EL RÍO SAN JUAN**

Desde anoche se registra ascenso moderado, el cual se refleja especialmente a la altura de Tadó (Chocó); debido a que se espera la ocurrencia de lluvias en la zona y por tanto incremento súbito de los niveles, se recomienda mantenerse atentos en poblaciones ribereñas localizadas en el sector Itzmina-Andagoya (en el departamento del Chocó).

### MAR CARIBE

#### **ALERTA NARANJA: TIEMPO LLUVIOSO**

Para el día de hoy en amplios sectores del Centro y Occidente de la zona marítima nacional incluida el área del Archipiélago de San Andrés y Providencia se mantendrá el tiempo lluvioso durante la jornada con posibilidad de tormentas eléctricas y rachas de viento, se sugiere a usuarios de embarcaciones de poco calado consultar con las Capitanías de puerto en zonas de tempestad.

#### **ALERTA AMARILLA: PLEAMARES**

Hasta el día de hoy se espera una de las pleamares más significativas del mes en el litoral Caribe colombiano, asociada con la marea astronómica.

#### **ALERTA AMARILLA: OLEAJE Y VIENTO**

El día de mañana en horas de la tarde y noche se esperan condiciones de amenaza para la navegación menor en el Occidente del Caribe colombiano en alta mar por cuenta del oleaje y el viento, la altura esperada de las olas entre 2.0 - 3.0 m. y el viento estimado entre 20 - 30 nudos (37 - 56 KPH), se sugiere a usuarios embarcaciones consultar con las Capitanías de puerto.

## OCÉANO PACÍFICO

### ALERTA AMARILLA: TIEMPO LLUVIOSO

En varios sectores del Pacífico colombiano, mar adentro, son pronosticadas condiciones lluviosas con probabilidad de actividad eléctrica y ráfagas de viento, se recomienda a usuarios de embarcaciones menores consultar con las Capitanías de puerto en zonas de inminente tempestad.

### ALERTA AMARILLA: OLEAJE Y VIENTO

En el Centro y Norte de la zona marítima nacional aguas adentro, se espera oleaje entre 2.0 – 3.0 m. y viento entre 20 - 25 nudos (37 - 46 KPH), se sugiere a usuarios de pequeñas embarcaciones consultar con las Capitanías de puerto antes de zarpar.

Ricardo LOZANO PICÓN, Director General  
María Teresa MARTÍNEZ GÓMEZ, Jefe Oficina de Pronósticos y Alertas  
Fidel Alberto PARDO OJEDA, Coordinador de Alertas Ambientales

\*\*\*\*\*

Profesionales en turno:

Claudia CONTRERAS, Gloria ARANGO, Eliana RINCÓN, Jhon VALENCIA, Eliécer DÍAZ, Hernando CARDOSO, Daniel USECHE, Ruth LÓPEZ, Juan ALAMEDA y Rafael NAVARRETE.

Internet: <http://www.ideam.gov.co>

Correo electrónico [alertasideam@gmail.com](mailto:alertasideam@gmail.com) [alertasideam@ideam.gov.co](mailto:alertasideam@ideam.gov.co)  
Carrera 10 N° 20 - 30 \*\* Piso 9. Bogotá, D.C.

**ALERTA ROJA. PARA TOMAR ACCIÓN** Advierte a los sistemas de prevención y atención de desastres sobre la amenaza que puede ocasionar un fenómeno con efectos adversos sobre la población, el cual requiere la atención inmediata por parte de la población y de los cuerpos de atención y socorro. Se emite una alerta sólo cuando la identificación de un evento extraordinario indique la probabilidad de amenaza inminente y cuando la gravedad del fenómeno implique la movilización de personas y equipos, interrumpiendo el normal desarrollo de sus actividades cotidianas.

**ALERTA NARANJA. PARA PREPARARSE** Indica la presencia de un fenómeno. No implica amenaza inmediata y como tanto es catalogado como un mensaje para informarse y prepararse. El aviso implica vigilancia continua ya que las condiciones son propicias para el desarrollo de un fenómeno, sin que se requiera permanecer alerta.

**ALERTA AMARILLA. PARA INFORMARSE** Es un mensaje oficial por el cual se difunde información. Por lo regular se refiere a eventos observados, reportados o registrados y puede contener algunos elementos de pronóstico a manera de orientación. Por sus características pretéritas y futuras difiere del aviso y de la alerta, y por lo general no está encaminado a alertar sino a informar.

**CONDICIONES NORMALES** La información que se suministra se encuentra dentro de los rangos normales.

°C: grados Celsius

m: metros

mm: milímetros

KPH: kilómetros por hora

GOES: Geostationary Operational Environmental Satellites (Satélite Geoestacionario Operacional Ambiental).

GOES-13 es el designado GOES-Este, localizado en 75° W sobre el ecuador geográfico.

PNN: Parque Nacional Natural

SFF: Santuario de Fauna y Flora

XM: XM Compañía de Expertos en Mercados S.A ESP; es una filial del grupo empresarial