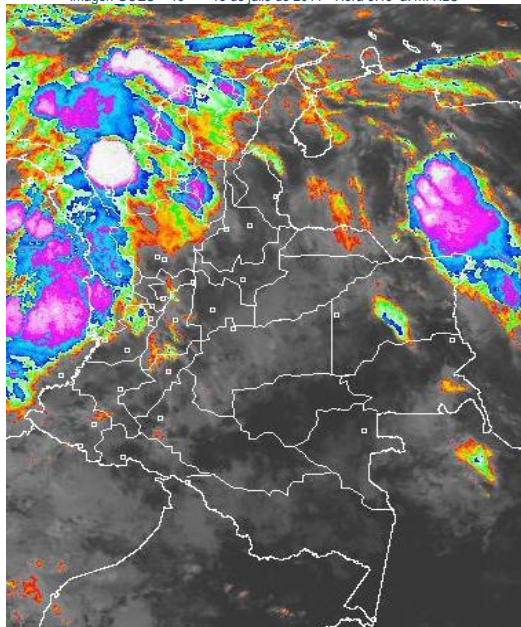


CONDICIONES HIDROMETEOROLÓGICAS ACTUALES

Para el día de hoy, tiempo lluvioso se mantendrá en amplios sectores del mar Caribe, Archipiélago de San Andrés y Providencia, regiones Caribe y Pacífica, centro y norte de la región Andina y Piedemonte Llanero. Las lluvias más fuertes se esperan al final del día y en la noche. Debido a la reactivación de las lluvias se mantiene la **ALERTA ROJA** para el río Atrato, y se genera **ALERTA NARANJA** para los ríos Cauca y sus principales afluentes (especialmente en la cuenca media), San Jorge y para las corrientes que nacen en la Sierra Nevada de Santa Marta. En algunos sectores de las regiones Andina, Orinoquia y Amazonia persiste la amenaza por deslizamientos de tierra.

IMAGEN SATELITAL

Imagen GOES - 13 * 13 de julio de 2011 * Hora 5:45 a. m. HLC



PRONÓSTICO CONDICIONES METEOROLÓGICAS ESPECIALES

ÁREA DEL VOLCÁN CERRO MACHÍN

Cielo entre parcial a mayormente nublado, con precipitaciones entre ligeras y moderadas especialmente en la noche.

INGEOMINAS lo reporta en **NIVEL AMARILLO (III): CAMBIOS EN EL COMPORTAMIENTO DE LA ACTIVIDAD VOLCANICA.**

ELEVACIÓN (pies)	DIRECCIÓN	VELOCIDAD	
		NUDOS	KPH
10,000	S	5	10
18,000	SE	5-10	10-20
24,000	SE	5	10
30,000	NE	5	10

ÁREA DEL VOLCÁN NEVADO DEL HUILA

Cielo parcialmente nublado y precipitaciones entre ligeras y moderadas.

INGEOMINAS lo reporta en **NIVEL AMARILLO (III): CAMBIOS EN EL COMPORTAMIENTO DE LA ACTIVIDAD VOLCANICA.**

ELEVACIÓN (pies)	DIRECCIÓN	VELOCIDAD	
		NUDOS	KPH
10,000	SE	5	10
18,000	E	5-10	10-20
24,000	E	10-15	20-30
30,000	NE	5-10	10-20

ÁREA DEL VOLCÁN GALERAS

Cielo parcialmente nublado y precipitaciones ligeras en la tarde y noche.

INGEOMINAS lo reporta en **NIVEL AMARILLO (III): CAMBIOS EN EL COMPORTAMIENTO DE LA ACTIVIDAD VOLCANICA.**

ELEVACIÓN (pies)	DIRECCIÓN	VELOCIDAD	
		NUDOS	KPH
10,000	SE	5	10
18,000	E	10-15	20-30
24,000	E	10-15	20-30
30,000	N	10	20

LO MÁS DESTACADO

- Incremento importante de las lluvias, las cuales se concentraron principalmente en las regiones Caribe, Pacífica y amplios sectores de la región Andina. El mayor registro se presentó en el municipio de **Bahía Solano (Chocó)**, con **107.0 mm**. El de ayer ha sido el día más lluvioso en el transcurso del mes.
- Sigue el descenso moderado de los niveles en la cuenca baja del río Magdalena; sin embargo, debido a que en algunos sectores de Magangué y Arjona (Bolívar) y en el Canal del Dique los niveles oscilan en el rango de altos y ligeramente superiores a las cotas de afectación, se mantiene la **ALERTA NARANJA**.
- Se mantiene la **ALERTA ROJA** para el río Atrato y varios de sus afluentes, debido que desde anoche presenta incremento importante de sus niveles, los cuales están cercanos a las cotas de afectación; especial recomendación para el sector Quibdó - Medio Atrato - Vigía del Fuerte (en el departamento de Chocó) ante la eventualidad de crecidas súbitas.
- Debido a la reactivación de las lluvias se genera **ALERTA NARANJA** para los ríos Cauca y sus principales afluentes (especialmente en la cuenca media), San Jorge y para las corrientes que nacen en la Sierra Nevada de Santa Marta.
- Se mantiene la **ALERTA ROJA** por deslizamientos de tierra, en amplios sectores de la región Orinoquia. Igualmente, se mantiene la **ALERTA NARANJA**, en varios sectores de las regiones Amazónica, Pacífica y Andina.
- Debido al incremento de las temperaturas y a las condiciones secas, se presenta una amenaza de ocurrencia de incendios de la cobertura vegetal en zonas de bosques, cultivos y pastos; dicha situación hace que se generen alertas con las cuales se previene a la población para que estén atentos ante la eventualidad de ésta situación, especialmente en las regiones Caribe y Andina.

ESTADO DE LOS EMBALSES

A continuación se relacionan los volúmenes útiles diarios de reservas de algunos embalses ($\geq 85\%$), de acuerdo con información de XM (actualizado hasta las 7:00 a. m. de hoy):

EMBALSE	DEPARTAMENTO	%	OBSERVACIÓN *
PLAYAS	Antioquia	109.89	ALERTA ROJA
PENOL	Antioquia	100.44	ALERTA AMARILLA
RIOGRANDE2	Antioquia	100.18	
MUNA	Cundinamarca	98.90	ALERTA BLANCA
CALIMA1	Valle del Cauca	97.23	
GUAVIO	Cundinamarca	97.06	ALERTA AMARILLA
MIRAFLORES	Antioquia	94.98	
PRADO	Tolima	88.65	
SALVAJINA	Cauca	87.73	
ESMERALDA	Boyacá	86.58	
NEUSA	Cundinamarca	86.02	
BETANIA	Huila	84.96	ALERTA BLANCA

* Información suministrada directamente por los operadores

TEMPERATURAS MÁXIMAS

A continuación se relacionan los municipios donde se presentaron temperaturas iguales o superiores a **35°C**:

DEPARTAMENTO	MUNICIPIOS
HUILA	Villavieja (35.2)
LA GUAJIRA	Uribia (35.0)
TOLIMA	Ambalema (35.2)

TEMPERATURAS MINIMAS

A continuación se relacionan los municipios donde se presentaron temperaturas inferiores a 5°C:

DEPARTAMENTO	MUNICIPIOS
CUNDINAMARCA	Facatativá (4.2)

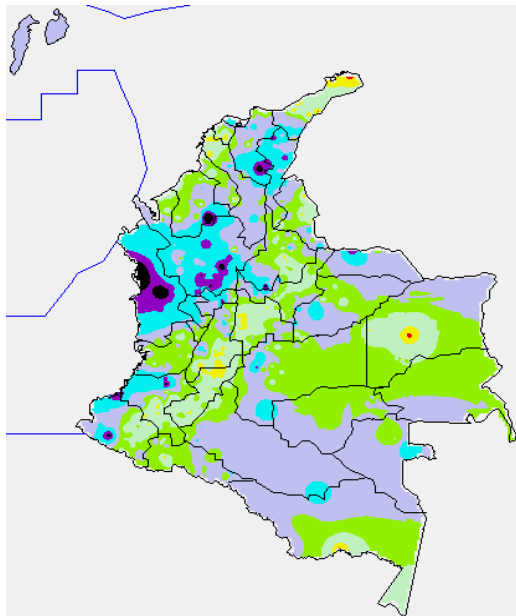
PRECIPITACIONES

A continuación se relacionan los municipios donde en las últimas 24 horas se registraron precipitaciones iguales o superiores a 30 mm:

DEPARTAMENTO	MUNICIPIOS
ANTIOQUIA	San Roque (102.0), Támesis (83.5), La Unión (71.3), Medellín (67.0), Valdivia (57.0), Caldas (54.8), Carmen de Viboral (53.0), El Peñol (52.2), Vegachí (50.0), Santo Domingo (49.0), Cocorná (48.0), Fredonia (45.0), Gómez Plata (39.0), Sonsón (38.0), Alejandría (37.0), Chigorodó (37.0), Pueblo Rico (35.0), Angostura (35.0), Jardín (34.6), Bello (34.2), Barbosa (30.0), Girardota (30.0) y Yarumal (30.0).
ARAUCA	Araucita (55.0)
BOLÍVAR	Santa Rosa de Simití (34.0)
BOYACA	San Pablo de Borbur (35.8)
CALDAS	Samaná (70.0), Palestina (34.5) y Marquetalia (30.0)
CASANARE	Sabanalarga (38.0), El Yopal (34.0) y Aguazul (33.5)
CAUCA	Santander de Quilichao (80.0), Guapi (51.7)
CESAR	Astrea (78.0), Pueblo Bello (58.0), Codazzi (53.0), El Paso (52.0), Bosconia (40.0) y Curumaní (33.7).
CHOCÓ	Bahía Solano (107.0) , Quibdó (88.4), Istmina (45.0), Medio San Juan (37.0) y Condoto (35.0).
CÓRDOBA	Montelíbano (105.4)
CUNDINAMARCA	Guayabetal (30.0)
LA GUAJIRA	Riohacha (42.0)
MAGDALENA	Plato (40.0) y Zona Bananera (30.0)
META	San Juan de Arama (55.0), San Luis de Cubarral (35.0) y La Macarena (30.0).
NARIÑO	Barbacoas (68.0)
NORTE DE SANTANDER	Chinácota (33.4)
RISARALDA	Santa Rosa de Cabal (33.5), Santuario (32.9) y Belén de Umbría (30.0).
RISARALDA	Pereira (36.9)
SANTANDER	Sucre (70.0), Bucaramanga (47.5), Suaita (37.5) y Albania (32.2).
TOLIMA	Lérida (44.9) y Roncesvalles (34.0)

MAPA DE PRECIPITACIÓN DIARIA

Desde las 7:00 a.m. del martes 12 de julio hasta las 7:00 a. m. del miércoles 13 de julio de 2011



0.0 mm	0.1 a 1.0 mm	1.1 a 5.0 mm	5.1 a 10.0 mm
10.1 a 20.0 mm	20.1 a 40.0 mm	40.1 a 60.0 mm	> de 60.1 mm

PRONÓSTICO METEOROLÓGICO

DEPARTAMENTO	MUNICIPIOS
SABANA DE BOGOTÁ	Hoy: en la mañana, cielo parcialmente nublado y predominio de tiempo seco, con algunas lloviznas ligeras sobre los Cerros Orientales. En la tarde y noche, se espera incremento de la nubosidad con precipitaciones entre ligeras y moderadas, especialmente al occidente y norte de la Sabana. Mañana: probabilidad de lloviznas o lluvias ligeras en la tarde y noche.
ANDINA	Hoy: en horas de la mañana, cielo parcialmente nublado con lluvias ligeras en Santander, Antioquia, Eje Cafetero, Tolima y norte del Valle. En horas de la tarde y noche, se espera un aumento de la nubosidad con lluvias moderadas a fuertes con posibilidad de tormentas eléctricas en Antioquia, Eje Cafetero, Santanderes, Boyacá; lluvias moderadas en sectores de Cundinamarca, Tolima, Cauca y Valle del Cauca. Lluvias más ligeras en Huila y Nariño. Mañana: en la mañana cielo parcialmente nublado y en la tarde lluvias especialmente en el centro y norte de la región.
CARIBE	Hoy: en horas de la mañana, cielo mayormente nublado en gran parte de la región, lluvias moderadas en la Sierra Nevada de Santa Marta, sectores de Atlántico y sobre el litoral del Caribe Occidental; lluvias entre ligeras y moderadas en Sucre y Córdoba. En la tarde y noche, lluvias moderadas a fuertes en sectores de La Guajira, Magdalena; lluvias moderadas en Bolívar, Cesar y Córdoba; lluvias más ligeras en Sucre y Atlántico. Mañana: se prevé se mantenga tiempo lluvioso especialmente en horas de la tarde y noche.
ARCHIPIÉLAGO DE SAN ANDRÉS, PROVIDENCIA Y SANTA CATALINA	Hoy: en las Islas de San Andrés y Providencia cielo mayormente nublado con lluvias entre ligeras y moderadas en gran parte del día. Mañana: continuará el tiempo lluvioso especialmente en la madrugada y mañana.
MAR CARIBE	Hoy: predominará cielo mayormente nublado con lluvias fuertes y tormentas eléctricas en gran parte del área. Mañana: persistirá tiempo lluvioso en gran parte del área
PACIFICA	Hoy: durante la jornada se prevé cielo mayormente nublado con precipitaciones entre moderadas a fuertes en Chocó particularmente en horas de la tarde y noche. Se espera que el resto de la región presente cielo parcialmente nublado en la mañana, con incremento de la nubosidad en la tarde y noche generando lluvias entre ligeras y moderadas sobre el litoral del Valle del Cauca, Cauca y Nariño. Mañana: lluvias fuertes especialmente en Chocó
INSULAR PACÍFICO	Hoy: Se estima que durante la jornada predomine cielo mayormente cubierto con precipitaciones moderadas a fuertes acompañadas de tormentas eléctricas. Mañana: lluvias moderadas especialmente en la Isla Gorgona.
OCÉANO PACÍFICO	Hoy: a lo largo del día se estima cielo mayormente nublado con lluvias moderadas a fuertes acompañadas de tormentas eléctricas en gran parte del Pacífico colombiano. Mañana: lluvias moderadas especialmente en el norte y centro del área.
ORINOQUIA	Hoy: en la mañana se prevé cielo parcialmente cubierto con lluvias moderadas al oriente de Vichada. Al finalizar la tarde y en horas de la noche, son estimadas lluvias moderadas a fuertes en Arauca; lluvias moderadas en Casanare y Meta y lluvias entre ligeras y moderadas en Vichada. Mañana: lluvias especialmente en el Piedemonte Llanero
AMAZONIA	Hoy: en horas de la mañana se prevé cielo seminublado con predominio de tiempo seco. En horas de la tarde y noche, incremento de la nubosidad de con lluvias entre ligeras y moderadas en Guaviare, Guainía, Vaupés, Amazonas y piedemonte de Caquetá. Mañana: se espera un incremento de la nubosidad y lluvias al oriente y en el Piedemonte.

ALERTAS VIGENTES

Para mayor información sobre el pronóstico del estado del tiempo, Informes Técnicos Diarios y Comunicados Especiales, e informes de otras áreas temáticas, tales como Hidrología, Deslizamientos de tierra e Incendios forestales, se sugiere consultar los vínculos que se encuentran en la página principal del instituto www.ideam.gov.co

REGIÓN CARIBE

ALERTA NARANJA: CUENCA BAJA DEL RÍO MAGDALENA CON NIVELES ALTOS

Se mantiene la condición de descenso moderado y con registros en su mayoría por debajo de las cotas de afectación, para la cuenca baja del río Magdalena, especialmente para el sector comprendido desde El Banco (Magdalena) hasta la desembocadura en el mar Caribe. Sin embargo, el IDEAM recomienda mantener ésta alerta para algunos sectores del Brazo de Loba, particularmente a la altura de la población de Magangué (Bolívar), ya que los niveles superan la cota de desbordamiento, aunque la tendencia también es de descenso.

ALERTA NARANJA: CANAL DEL DIQUE CON NIVELES MODERADAMENTE ALTOS

Se mantiene la condición de descenso lento para el Canal del Dique; únicamente en algunos sectores, donde se destacan los municipios de Arjona (Bolívar) y Suán (Atlántico), en donde los niveles siguen altos pero por debajo de las cotas de afectación.

ALERTA NARANJA: NIVELES ALTOS EN EL RÍO SAN JORGE

Los niveles del cauce principal del río San Jorge, lo mismo que en su afluente el río San Pedro, reportan nuevamente una condición de ascenso, aunque en el momento no se causa ninguna afectación. Se previene a los pobladores en zonas ribereñas bajas (especialmente en los municipios de Buenavista, La Apartada y parte de la zona de La Mojana), ante la posibilidad de nuevas crecientes. Ésta condición está siendo influenciada por el incremento importante de las lluvias en su cuenca alta y media.

ALERTA NARANJA: CRECIENTES SÚBITAS EN LA VERTIENTE SIERRA NEVADA DE SANTA MARTA

Debido a que continúan las lluvias en la zona, se recomienda especial atención sobre varias corrientes de la Sierra Nevada de Santa Marta, especialmente los que vierten sus aguas a la Ciénaga Grande de Santa Marta, como son Quebrada la Aguja, río Frío, río Sevilla, río Tucurínca, río Aractaca, río Piedras y el río San Sebastián o Fundación, ante la posibilidad de crecientes súbitas. Dicha recomendación se extiende también a lo largo de las cuencas altas, medias y bajas de los ríos Minca, Mazanares, Piedras y Mendihuaca. Igual condición se presenta en la cuenca media y baja del río Ranchería y varios de sus afluentes, por lo cual se recomienda especial atención a los pobladores ribereños de la zona rural y urbana de Manaure (La Guajira). Se prevé que ésta condición continúe el fin de semana debido a la reactivación de las lluvias en la región Caribe.

ALERTA NARANJA: CRECIENTES SÚBITAS EN RÍOS QUE DESEMBOCAN EN EL GOLFO DE URABÁ

Debido a que se espera persistan las lluvias en el sector del golfo de Urabá no se descartan ascensos de carácter significativo en las corrientes de dicho sector; aunque no han causado afectación se previene a pobladores de zonas ribereñas bajas, en especial para los siguientes puntos: zonas bajas de los municipios de Medio Atrato (Beté), Bojayá, Vigía del Fuerte, Murindó, Carmen de Atrato (Curbaradó) y Riosucio, todos en el departamento del Chocó, y se prevé que ésta situación se mantenga durante las próximas horas. El nivel de alarma también se extiende para varias corrientes de la vertiente del río Atrato (cuenca alta) formada por la cuenca de los ríos Murindó, Jadegá, Chajera, Murri y Riosucio, entre otros. Debido a las fuertes lluvias que se están presentando en el Urabá antioqueño desde anoche, se han presentado crecientes súbitas en varias corrientes que desembocan en el mar Caribe, donde se destacan los ríos Guadualito, Currulao, Riogrande y Turbo; éste evento puede causar afectación en algunos sectores urbanos y rurales de Turbo (Antioquia), por lo cual se previene a los residentes en zonas bajas y aledañas a las corrientes (especialmente en el río Turbo), estar atentos ante la eventualidad de otras crecidas, debido a que la condición de lluvias, muy probablemente continuarán en el transcurso del día, en amplios sectores de ésta región.

ALERTA NARANJA: PROBABILIDAD DE OCURRENCIA DE INCENDIOS

Amenaza alta de ocurrencia de incendios de la cobertura vegetal en zonas de bosques, cultivos y pastos, localizados en los siguientes municipios y sectores aledaños:

- **La Guajira:** Uribia

Especial atención para el Parque Nacional Natural Macuira.

ALERTA AMARILLA: INCREMENTO MODERADO DEL RÍO SINÚ

Debido a la operación normal del Embalse de Urrá y a las lluvias registradas en la cuenca media del río Sinú, se genera ésta alerta debido al incremento de los niveles del río Sinú, especialmente aguas arriba de Montería. Aunque los registros obtenidos no superan las cotas

críticas ni han causado afectación, se previene a la población residente en inmediaciones de zonas bajas (especialmente en el sector Tierraalta - Montería, en el departamento de Córdoba), ante la eventual ocurrencia de crecidas súbitas.

ALERTA AMARILLA: PROBABILIDAD DE OCURRENCIA DE INCENDIOS

Amenaza moderada de ocurrencia de incendios de la cobertura vegetal en zonas de bosques, cultivos y pastos, localizados en los siguientes municipios y sectores aledaños:

- **Antioquia:** amenaza moderada a alta por deslizamientos de tierra en áreas inestables en el municipio de Apartadó. Se estima amenaza moderada baja en los municipios de Turbo y Necoclí.
- **Bolívar:** amenaza baja por deslizamientos de tierra en áreas inestables en los municipios de San Pablo y Cantagallo, en la Serranía de San Lucas.
- **Córdoba:** amenaza moderada a baja por deslizamientos de tierra en áreas inestables en el municipio de Tierraalta.

ALERTA AMARILLA: DESLIZAMIENTOS DE TIERRA

- **Antioquia:** Apartadó y Turbo
- **Cesar:** amenaza baja por deslizamientos de tierra en áreas inestables de los municipios en áreas inestables en los municipios de Bosconia, El Copey y Valledupar
- **Córdoba:** Tierraalta

REGIÓN ANDINA

ALERTA ROJA: RÍO NECHÍ CON TENDENCIA DE ASCENSO

Desde la madrugada de hoy se registra un importante descenso de los niveles, los cuales siguen oscilando en el rango de medios a altos. Se mantiene la recomendación para zonas ribereñas bajas en el sector Caucasia-Nechí (Antioquia), ante la posibilidad de crecidas súbitas del río Nechí.

ALERTA ROJA: CUENCA MEDIA Y BAJA DEL RÍO CAUCA CON TENDENCIA AL ASCENSO

Incremento importante del río Cauca y varios de sus afluentes; el río Cauca, a la altura de La Pintada (Antioquia) continúa registrando incremento en los niveles alcanzando valores altos, por lo que se pueden ver afectados sectores desde Valdivia (Antioquia) hasta su desembocadura en el río Magdalena, en especial a la altura de Caucasia (Antioquia). Adicionalmente son importantes los aportes por los altos niveles del río Taraza y Nechí (Antioquia). Así mismo, los afluentes en la cuenca alta pueden presentar crecientes súbitas de acuerdo con el pronóstico de precipitación. Aguas abajo del sitio Canteras (Puerto Nare, Antioquia), se registra un incremento considerable de los niveles del río Nare, afluente del río Magdalena; los incrementos son reflejo del incremento importante de las lluvias en el sector, lo mismo que en la parte media de la cuenca de éste río.

ALERTA NARANJA DESLIZAMIENTOS DE TIERRA

Probabilidad moderada alta por deslizamientos de tierra ocasionados por lluvias en los departamentos de:

- **Nariño:** amenaza moderada a alta por deslizamientos de tierra en áreas inestables de los municipios de Puerres, Córdoba y Funes. Se estima amenaza baja en los municipios de Ipiales y Pasto.

ALERTA NARANJA: PROBABILIDAD DE OCURRENCIA DE INCENDIOS

Amenaza alta de ocurrencia de incendios de la cobertura vegetal en zonas de bosques, cultivos y pastos, localizados en los siguientes municipios y sectores aledaños:

- **Cauca:** El Tambo
- **Cundinamarca:** Nilo
- **Norte de Santander:** Cúcuta
- **Tolima:** Chaparral, Coyaima, Cunday, Guamo, Icononzo, Melgar, Natagaima, Prado, Purificación, San Luis, Valle de San Juan.

ALERTA AMARILLA: EMBALSE DEL GUAVIO CON MODERADA TENDENCIA AL ASCENSO

Niveles estables aguas arriba del embalse de Guavio, presentando un valor de volumen útil de 97.06%; los desembalses han ocasionado incrementos importantes de los ríos Guavio y Upiá.

ALERTA AMARILLA: DESLIZAMIENTOS DE TIERRA

- **Boyacá:** una amenaza baja por deslizamientos de tierra en áreas inestables de los municipios Almeida, Aquitania, Chinavita, Chiscas, El Espino, Garagoa, Jenesano, Ramiriquí, Somondoco, Sutatenza, Tenza, Tibaná y Zetaquirá.
- **Santander:** amenaza baja por deslizamientos de tierra en áreas inestables en el municipio de El Cerrito.

ALERTA AMARILLA: PROBABILIDAD DE OCURRENCIA DE INCENDIOS

Amenaza moderada de ocurrencia de incendios de la cobertura vegetal en zonas de bosques, cultivos y pastos, localizados en los siguientes municipios y sectores aledaños:

- **Antioquia:** Abejorral, Bello.
- **Boyacá:** Paipa, Ráquira, Santa Sofía, Susacón, Villa de Leyva
- **Caldas:** Riosucio
- **Cundinamarca:** Arbeláez, Bogotá, D.C., Cota, Funza, Fusagasugá, Madrid, Pandi, San Bernardo y Tibacuy.
- **Huila:** Neiva, Tello y Tesalia
- **Huila:** Neiva, Paicol y Tello
- **Norte de Santander:** Bochalema, Chinácota, Pamplona y Ragonvalia
- **Quindío:** Salento
- **Santander:** Capitanejo, Gámbita y Málaga
- **Tolima:** Alvarado, Anzoátegui, Ibagué, Murillo, Piedras, Rioblanco, Rovira, Saldaña y Suárez
- **Valle del Cauca:** Buga

Especial atención para el Parque Nacional Las Hermosas.

REGION ORINOQUIA

ALERTA ROJA: RIO INIRIDA CON NIVELES MUY ALTOS

Aunque es condición normal mantener niveles altos para la esta época del año, los niveles del río Inirida en la ciudad de Puerto Inirida superan cotas de desbordamiento, y se recomienda a pobladores ribereños estar atentos y desde ya tomar las medidas preventivas. La mayoría de sus afluentes presentan niveles muy altos, donde se destacan: Caño Macú, Caño Tigre, Caño Rico, Caño Mosco, Caño Grande. Río Papunaua, los cuales están causando anegamientos en amplios sectores del PNN Nukak.

ALERTA ROJA: RIO ORINOCO CON NIVELES MUY ALTOS

Aunque normales para la época, el río Orinoco mantiene niveles altos los cuales se encuentran muy próximos de las cotas de desbordamiento; se sugiere a la población de sectores bajos estar atentos ante la eventualidad de crecidas lentas. Se mantiene alerta, en especial para sectores bajos y de sabanas entre Puerto Carreño (Vichada) y Puerto Nariño (Vichada).

ALERTA ROJA: RIO GUAYABERO CON NIVELES MUY ALTOS

Los niveles del río Guayabero a la altura de la Macarena registran actualmente condición de descenso, aunque mantienen valores por encima de la cota de inundación desde hace dos días, dado que se espera que persistan las lluvias se sugiere estar atentos a nuevos ascensos.

ALERTA ROJA: DESLIZAMIENTOS DE TIERRA

Probabilidad alta de ocurrencia de deslizamientos de tierra ocasionados por lluvias en los departamentos de:

- **Boyacá:** amenaza alta por deslizamientos de tierra en áreas inestables del municipio de Cubará.
- **Norte de Santander:** amenaza alta por deslizamientos de tierra en áreas inestables de los municipios de Toledo y Chitagá.

ALERTA NARANJA: RIO ORINOCO CON NIVELES OSCILANDO EN EL RANGO MEDIOS-ALTOS

Se mantiene la condición de ascenso los niveles del río Orinoco en Puerto Carreño; aunque esta condición es normal para la época del año, no se descartan inundaciones lentas, por lo cual se recomienda a la población en sectores ribereños bajos, estar atentos a cambios en los niveles.

ALERTA NARANJA: DESLIZAMIENTOS DE TIERRA

- **Boyacá:** amenaza baja a moderada por deslizamientos de tierra en áreas inestables de los municipios de Cubará, Campohermoso, Chivor, Macanal, Páez, Pajarito, San Luis de Gaceno, Santa María y Labranzagrande.
- **Casanare:** amenaza moderada a alta por deslizamientos de tierra en áreas inestables en los municipios de Chameza, Recetor, Sabanalarga, Tauramena, Nunchia, Tamara y Aguazul.
- **Cundinamarca:** amenaza baja a moderada por deslizamientos de tierra en áreas inestables de los municipios de Paratebueno, Medina, Guayabetal, Quetame, Junín, Gama, Ubalá y Gachalá.
- **Meta:** amenaza moderada a alta por deslizamientos de tierra en áreas inestables en los municipios de Acacias y Villavicencio. Se estima amenaza baja a moderada en los municipios de Cubarral, El Calvario, El Castillo, Lejanías, Guamal, San Juanito y Restrepo.
- **Norte de Santander:** amenaza moderada por deslizamientos de tierra en áreas inestables del municipio de Chitagá y Toledo.

ALERTA AMARILLA: CUENCA MEDIA Y BAJA DEL RIO ARAUCA

Se han registrado incrementos moderados de los niveles del río Arauca, a la altura de la población de Arauquita, y no se descartan nuevos ascensos durante las próximas horas; aunque no se ha presentado afectación, se recomienda especial atención a los puntos más bajos de las riberas del río, particularmente en sectores Arauquita-Carretero, Santacruz-Bocas de Las Gaviotas y Los Mangos-Arauca.

REGIÓN AMAZÓNICA

ALERTA NARANJA: DESLIZAMIENTOS DE TIERRA

Probabilidad moderada de deslizamientos de tierra ocasionados por lluvias en los departamentos de:

- **Caquetá:** amenaza moderada a alta por deslizamientos de tierra en áreas inestables en los municipios de Florencia, San José del Fragua, Albania, Belén de los Andaquíes, El Pajuil y El Doncello.
- **Putumayo:** amenaza moderada por deslizamientos de tierra en áreas inestables en los municipios de Mocoa, Villagarzón, Orito, San Francisco y Santiago.

REGIÓN PACÍFICA

ALERTA ROJA: NIVELES ALTOS RÍO ATRATO PRÓXIMOS A LA COTA DE DESBORDAMIENTO

Se mantienen niveles altos en el río Atrato y de varios de sus afluentes (se destacan los ríos Quito, Andágueda y Mumbí), se recomienda estar atentos en sectores urbanos y rurales de Quibdó (Chocó). Igual situación se presenta para los ríos Negua y San Juan. Cabe resaltar que esta condición, eventualmente podría ocasionar crecientes súbitas, por lo cual se recomienda especial atención para los pobladores de zonas ribereñas bajas de éstos ríos, especialmente en el sector Quibdó - Medio Atrato - Vigía del Fuerte (en el departamento de Chocó), y también para zonas bajas del sector Itsmiña-Condoto (en el departamento del Chocó).

ALERTA ROJA: DESLIZAMIENTOS DE TIERRA

Probabilidad moderada a alta de deslizamientos de tierra ocasionados por lluvias en los municipios de:

- **Chocó:** amenaza alta a muy alta por deslizamientos de tierra en áreas inestables de los municipios de Quibdó y Atrato. Se estima amenaza moderada en los municipios de Juradó, Carmen del Darién, Riosucio, Bojayá, Bahía Solano, Vigía El Fuerte, Pie de Pato, Bajo Baudó y Nuquí.

ALERTA NARANJA: DESLIZAMIENTOS DE TIERRA

- **Nariño:** amenaza moderada por deslizamientos de tierra en áreas inestables de los municipios de Barbaocoas y Ricaurte.

ALERTA AMARILLA: NIVELES ALTOS EN EL RÍO SAN JUAN

Desde anoche se registra ascenso moderado, el cual se refleja especialmente a la altura de Tadó (Chocó); debido a que se espera la ocurrencia de lluvias en la zona y por tanto incremento súbito de los niveles, se recomienda mantenerse atentos en poblaciones ribereñas localizadas en el sector Itsmiña-Andagoya (en el departamento del Chocó).

MAR CARIBE

ALERTA AMARILLA: TIEMPO LLUVIOSO

En amplios sectores del Occidente y Centro de la zona marítima nacional, incluidas las áreas del Archipiélago de San Andrés y Providencia se mantendrán las lluvias de variada intensidad, en algunos casos acompañadas de tormentas eléctricas y ráfagas de viento, se recomienda a usuarios de pequeñas embarcaciones consultar con las Capitanías de puerto.

ALERTA AMARILLA: PLEAMARES

Hasta el 14 de julio del presente año se espera una de las pleamares más significativas del mes en el litoral Caribe colombiano, asociada con la marea astronómica.

OCÉANO PACÍFICO

ALERTA NARANJA: TIEMPO LLUVIOSO

En varios sectores del centro y Norte de la zona marítima colombiana y mar adentro, predominarán las condiciones lluviosas con probabilidad de actividad eléctrica y rachas de viento, se recomienda a usuarios de embarcaciones menores consultar con las Capitanías de puerto en zonas de tempestad.

ALERTA AMARILLA: OLEAJE Y VIENTO

Se mantiene la amenaza para la navegación menor aguas adentro, por causa del viento y del oleaje, altura de las olas pronosticada entre 2.0 – 3.0 metros y viento estimado entre 20 - 25 nudos (37 - 46 KPH), se sugiere a usuarios consultar con las Capitanías de puerto antes de zarpar.

Ricardo LOZANO PICÓN, Director General
María Teresa MARTÍNEZ GÓMEZ, Jefe Oficina de Pronósticos y Alertas
Fidel Alberto PARDO OJEDA, Coordinador de Alertas Ambientales

Profesionales en turno:

Claudia CONTRERAS, Jairo SALAZAR, Eliana RINCÓN, Yolanda GONZÁLEZ, Norma OLIVEROS,
Norbey SÁNCHEZ, Daniel USECHE, Nicolás CUADROS, Carlos ROCHA, Juan ALAMEDA y Rafael
NAVARRETE.

Internet: <http://www.ideam.gov.co>

Correo electrónico alertasideam@gmail.com alertasideam@ideam.gov.co

ALERTA ROJA. PARA TOMAR ACCIÓN Advierte a los sistemas de prevención y atención de desastres sobre la amenaza que puede ocasionar un fenómeno con efectos adversos sobre la población, el cual requiere la atención inmediata por parte de la población y de los cuerpos de atención y socorro. Se emite una alerta sólo cuando la identificación de un evento extraordinario indique la probabilidad de amenaza inminente y cuando la gravedad del fenómeno implique la movilización de personas y equipos, interrumpiendo el normal desarrollo de sus actividades cotidianas.

ALERTA NARANJA. PARA PREPARARSE Indica la presencia de un fenómeno. No implica amenaza inmediata y como tanto es catalogado como un mensaje para informarse y prepararse. El aviso implica vigilancia continua ya que las condiciones son propicias para el desarrollo de un fenómeno, sin que se requiera permanecer alerta.

ALERTA AMARILLA. PARA INFORMARSE Es un mensaje oficial por el cual se difunde información. Por lo regular se refiere a eventos observados, reportados o registrados y puede contener algunos elementos de pronóstico a manera de orientación. Por sus características pretéritas y futuras difiere del aviso y de la alerta, y por lo general no está encaminado a alertar sino a informar.

CONDICIONES NORMALES La información que se suministra se encuentra dentro de los rangos normales.

°C: grados Celsius

m: metros

mm: milímetros

KPH: kilómetros por hora

GOES: Geostationary Operational Environmental Satellites (Satélite Geoestacionario Operacional Ambiental).

GOES-13 es el designado GOES-Este, localizado en 75° W sobre el ecuador geográfico.

PNN: Parque Nacional Natural

SFF: Santuario de Fauna y Flora

XM: XM Compañía de Expertos en Mercados S.A ESP; es una filial del grupo empresarial