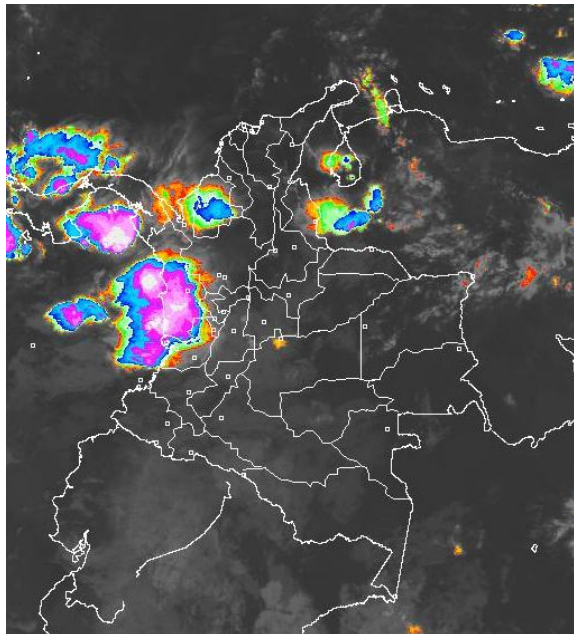


CONDICIONES HIDROMETEOROLÓGICAS ACTUALES

En la mayor parte del país se observan condiciones secas, salvo en la Región Pacífica y Piedemonte llanero donde prevalecen las lluvias. Se mantiene la condición de descenso de los niveles del río Magdalena en toda su cuenca baja. Incrementos moderados de los niveles de los ríos que desembocan en el Golfo de Urabá, al igual que el río San Jorge (y varios de sus afluentes). En algunos sectores de las regiones Andina, Orinoquia y Amazonia persiste la amenaza por deslizamientos de tierra.

IMAGEN SATELITAL

Imagen GOES - 13 * 09 de julio de 2011 * Hora 7:15 a. m. HLC



PRONÓSTICO CONDICIONES METEOROLÓGICAS ESPECIALES

ÁREA DEL VOLCÁN CERRO MACHÍN

Nubosidad variable con precipitaciones ligeras y dispersas durante la jornada.

INGEOMINAS lo reporta en **NIVEL AMARILLO (III): CAMBIOS EN EL COMPORTAMIENTO DE LA ACTIVIDAD VOLCÁNICA.** 4.8 -75.62

ELEVACIÓN (pies)	DIRECCIÓN	VELOCIDAD	
		NUDOS	KPH
10,000	SUR	5	9
18,000	ESTE	5 - 10	9 - 18
24,000	ESTE	5 - 15	9 - 28
30,000	SURESTE	15 - 25	28 - 46

ÁREA DEL VOLCÁN NEVADO DEL HUILA

Cielo parcialmente nublado con lloviznas a diferentes horas del día y de la noche.

INGEOMINAS lo reporta en **NIVEL AMARILLO (III): CAMBIOS EN EL COMPORTAMIENTO DE LA ACTIVIDAD VOLCÁNICA.** 2.92 -76.05

ELEVACIÓN (pies)	DIRECCIÓN	VELOCIDAD	
		NUDOS	KPH
10,000	SURESTE	5	9
18,000	ESTE	5 - 15	9 - 28
24,000	ESTE	10 - 20	18 - 37
30,000	SURESTE	10 - 30	18 - 56

ÁREA DEL VOLCÁN GALERAS

Tiempo seco con cielo parcialmente cubierto.

INGEOMINAS lo reporta en **NIVEL AMARILLO (III): CAMBIOS EN EL COMPORTAMIENTO DE LA ACTIVIDAD VOLCÁNICA.** 1.55 -77.37

ELEVACIÓN (pies)	DIRECCIÓN	VELOCIDAD	
		NUDOS	KPH
10,000	SURESTE	5 - 10	9 - 18
18,000	ESTE	10 - 25	18 - 46
24,000	ESTE	10 - 25	18 - 46
30,000	SURESTE	10 - 30	18 - 56

LO MÁS DESTACADO

- Las lluvias se concentraron en la Orinoquia y al norte de la región Pacífica. El mayor registro se presentó en el municipio de **Itzmina (Chocó), con 80.0 mm.**
- Sigue el descenso moderado de los niveles en la cuenca baja del río Magdalena; sin embargo, y debido a que en algunos sectores de Magangué y Arjona (Bolívar) y en el Canal del Dique los niveles oscilan en el rango de altos y ligeramente superiores a las cotas de afectación, se mantiene la **ALERTA NARANJA.**
- Descenso moderado de los niveles del río San Jorge y sus afluentes, sin embargo ha persistido las precipitaciones desde la madrugada de hoy por lo que se mantiene la **ALERTA NARANJA.**
- ALERTA AMARILLA** para los embalses de Betania y Guavio debido a que se han incrementando los niveles
- ALERTA ROJA:** los niveles del río Inirida en la ciudad de Puerto Inirida se encuentran altos.
- Se mantiene la **ALERTA ROJA** por deslizamientos de tierra, particularmente en sectores colindantes entre Norte de Santander y Boyacá. Igualmente, se mantiene la **ALERTA NARANJA** en varios sectores de los piedemonte llanero y Caquetío; departamento de Chocó y Nariño.
- Se mantiene la **ALERTA NARANJA**, ante oleaje y viento con valores de amenaza para la navegación menor, especialmente en el centro y Oriente del Caribe colombiano, aguas adentro, la altura de las olas variará entre 2.0 - 4.0 m.

ESTADO DE LOS EMBALSES

A continuación se relacionan los volúmenes útiles diarios de reservas de algunos embalses ($\geq 85\%$), de acuerdo con información de XM (actualizado hasta las 7:00 a. m. de hoy):

EMBALSE	DEPARTAMENTO	%	OBSERVACIÓN *
PLAYAS	Antioquia	110.06	ALERTA ROJA
PENOL	Antioquia	101.15	ALERTA AMARILLA
RIOGRANDE2	Antioquia	101.14	
MUNA	Cundinamarca	100.05	ALERTA BLANCA
GUAVIO	Cundinamarca	96.77	ALERTA AMARILLA
CALIMA1	Valle del Cauca	96.71	
BETANIA	Huila	94.80	ALERTA AMARILLA
MIRAFLORES	Antioquia	94.38	
PORCE III	Antioquia	91.87	
PRADO	Tolima	89.36	
SALVAJINA	Cauca	88.22	
NEUSA	Cundinamarca	86.92	
ESMERALDA	Boyacá	85.27	

* Información suministrada directamente por los operadores

TEMPERATURAS MÁXIMAS

A continuación se relacionan los municipios donde se presentaron temperaturas iguales o superiores a **35°C**:

DEPARTAMENTO	MUNICIPIOS
ANTIOQUIA	Valparaíso (35.2 °C)
BOLIVAR	Carmen de Bolívar (35.0 °C), Manatí (36.6 °C), María La Baja (35.4 °C), Arjona (35.0 °C)
HUILA	Villavieja (35.0 °C)
LA GUAJIRA	Uribí (36.0°C), Riohacha (35.2 °C)
MAGDALENA	Zona Bananera (35.8°C)
TOLIMA	Ambalema (36.6°C), Flandes (35.8°C), Puerto Salgar (36.4°C), Armero (35.0 °C), Guamo (35.0°C)
SANTANDER	Capitanejo (35.6 °C)

TEMPERATURAS MINIMAS

A continuación se relacionan los municipios donde se presentaron temperaturas inferiores a 5°C:

DEPARTAMENTO	MUNICIPIOS
ANTIOQUIA	Santa Rosa de Osos (5.0°C)
BOYACA	Paipa (4.2°C), Sogamoso (3.5°C),

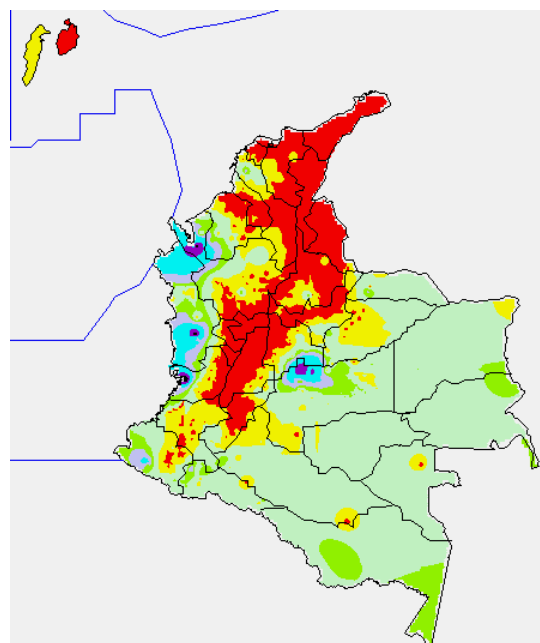
PRECIPITACIONES

A continuación se relacionan los municipios donde en las últimas 24 horas se registraron precipitaciones iguales o superiores a 20 mm:

DEPARTAMENTO	MUNICIPIOS
ANTIOQUIA	Chigorodó (50.0), Apartadó (85.0)
CHOCÓ	Itsmína (80.0), Medio San Juan (29.0)
CUNDINAMARCA	Paratebueno (40.0), Medina (22.0), Guayabetal (45.0), Gutiérrez (20.8).
META	Villavicencio (61.2), Acacias (55.0), Restrepo (60.0), Cumaral (25.0), San Luis de Cubarral (34.0),
VALLE DEL CAUCA	Buenaventura (79.0)

MAPA DE PRECIPITACIÓN DIARIA

Desde las 7:00 a.m. del viernes 08 de julio hasta las 7:00 a. m. del jueves 09 de julio de 2011



0.0 mm	0.1 a 1.0 mm	1.1 a 5.0 mm	5.1 a 10.0 mm
10.1 a 20.0 mm	20.1 a 40.0 mm	40.1 a 60.0 mm	> de 60.1 mm

PRONÓSTICO METEOROLÓGICO

REGIÓN	PRONÓSTICO
SABANA DE BOGOTÁ	En la mañana se advierten lloviznas intermitentes y sectorizadas, luego el tiempo tenderá a mejorar, esperen una tarde con intervalos soleados. La temperatura máxima del aire alcanzará 20°C. Para mañana aunque son estimadas condiciones secas la mayor parte del tiempo, no se descartan lluvias ligeras y dispersas en la mañana.
ANDINA	En la mañana son estimadas precipitaciones en sectores de Antioquia, Eje Cafetero y Norte de Santander. En horas de la tarde y noche prevalecerán las condiciones lluviosas en algunos de los sectores arriba mencionados, en el resto de la región prevalecerán las condiciones secas. Para mañana esperen tiempo seco en la mayor parte de la Región, salvo de algunas lloviznas matutinas en zonas de montaña de Antioquia, Cundinamarca, Boyacá, Santander y Eje cafetero.
CARIBE	Se prevén algunas precipitaciones durante la jornada en sectores de Sucre, Córdoba y Urabá pero tendiendo a mejorar al final de la tarde. En sectores de la Sierra Nevada de Santa Marta y Sur de Bolívar son previstas lluvias con tormentas eléctricas después del mediodía, luego de una mañana seca. Para mañana en horas de la tarde se estiman precipitaciones en varios sectores del centro y Occidente de la región, en La Guajira por el contrario predominará el tiempo seco.
ARCHIPIÉLAGO DE SAN ANDRÉS, PROVIDENCIA Y SANTA CATALINA	Cielo parcialmente nublado con lloviznas ocasionales y dispersas durante la jornada. Para mañana se advierten algunas precipitaciones ligeras a diferentes horas.

REGIÓN	PRONÓSTICO
MAR CARIBE	Tiempo seco con cielo entre ligero a parcialmente cubierto, excepto en el Occidente donde son posibles lluvias ligeras a diferentes horas. Para mañana predominarán las condiciones secas en la mayor parte del Caribe colombiano.
PACIFICA	Cielo nublado con lluvias y descargas eléctricas en amplios sectores de Chocó y Valle del Cauca, en sectores de Cauca y Nariño no se desestiman lloviznas al final de la tarde o por la noche. Para mañana se prevé abundante nubosidad con precipitaciones de variada intensidad en el centro y Norte de la región.
INSULAR PACÍFICO	Cielo entre parcialmente cubierto y cubierto con precipitaciones de variada intensidad, las de mayor consideración en horas de la tarde y noche. Para mañana predominarán las condiciones nubosas con lluvias a diferentes horas.
OCEANO PACÍFICO	En gran parte del Pacífico nacional se pronostican condiciones lluviosas con posibilidad de actividad eléctrica y rachas de viento. Para mañana las precipitaciones se concentrarán especialmente en el centro y Norte de la zona marítima nacional.
ORINOQUIA	Cielo entre ligero a parcialmente nublado con tiempo seco, salvo de algunas lloviznas en sectores del piedemonte del Meta. Para mañana se mantendrá la posibilidad de precipitaciones ligeras y sectorizadas a lo largo del Piedemonte llanero.
AMAZONIA	En la mayor parte de la región son previstas condiciones secas con cielo entre ligero a parcialmente nublado, excepto en sectores del Piedemonte amazónico donde son previsibles lluvias ligeras. Para mañana aunque persistirá el tiempo seco, no se descartan precipitaciones en sectores de Caquetá y Putumayo.

ALERTAS VIGENTES

Para mayor información sobre el pronóstico del estado del tiempo, Informes Técnicos Diarios y Comunicados Especiales, e informes de otras áreas temáticas, tales como Hidrología, Deslizamientos de tierra e Incendios forestales, se sugiere consultar los link que se encuentran en la página principal del instituto www.ideam.gov.co

REGIÓN CARIBE

ALERTA NARANJA: NIVELES ALTOS EN EL RÍO SAN JORGE

Los niveles del cauce principal reporta una condición de descenso desde ayer, sin embargo sugiere mantener la alerta debido a las precipitaciones observadas principalmente en su cuenca alta. Se previene a los pobladores en zonas ribereñas bajas (especialmente en los municipios de Buenavista, La Apartada y parte de la zona de La Mojana), ante la posibilidad de nuevas crecientes.

ALERTA NARANJA: CUENCA BAJA DEL RÍO MAGDALENA

Se mantiene la condición de descenso moderado y con registros en su mayoría por debajo de las cotas de afectación, para la cuenca baja del río Magdalena, especialmente para el sector comprendido desde El Banco (Magdalena) hasta la desembocadura en el mar Caribe. Sin embargo, el IDEAM recomienda mantener ésta alerta para algunos sectores del Brazo de Loba, particularmente a la altura de la población de Magangué (Bolívar), ya que los niveles superan la cota de desbordamiento, aunque la tendencia también es de descenso.

ALERTA NARANJA: CANAL DEL DIQUE

Se mantiene la condición de descenso lento para el Canal del Dique; únicamente en algunos sectores, donde se destacan los municipios de Arjona (Bolívar) y Suán (Atlántico), en donde los niveles siguen altos pero por debajo de las cotas de afectación.

ALERTA AMARILLA: CRECIENTES SÚBITAS EN RÍOS QUE DESEMBOCAN EN EL GOLFO DE URABÁ

Debido a que se espera persistan las lluvias en el sector del golfo de Urabá no se descartan ascenso de carácter significativo en las corrientes de dicho sector; aunque no han causado afectación se previene a pobladores de zonas ribereñas bajas, en especial para los siguientes puntos: zonas bajas de los municipios de Medio Atrato (Beté), Bojayá, Vigía del Fuerte, Murindó, Carmen de Atrato (Curbaradó) y Riosucio, todos en el departamento del Chocó, y se prevé que ésta situación se mantenga durante las próximas horas. El nivel de alarma también se extiende para varias corrientes de la vertiente del río Atrato (cuenca alta) formada por la cuenca de los ríos Murindó, Jadegá, Chajeradó, Murri y Riosucio, entre otros.

REGIÓN ANDINA

ALERTA NARANJA DESLIZAMIENTOS DE TIERRA

Probabilidad moderada alta por deslizamientos de tierra ocasionados por lluvias en los departamentos de:

- **Nariño:** se pronostica una amenaza moderada a alta por deslizamientos de tierra en áreas inestables de los municipios de Córdoba, Funes, Ipiales, Pasto y Puerres.

ALERTA AMARILLA: INCREMENTO DE LOS NIVELES DEL EMBALSE DE BETANIA

Por recomendación del operador EMGESA ESP, se declara ésta alerta, ya que el volumen útil del embalse de Betania es del 93.57% (equivalente a una cota de 560.93 msnm, siendo la cota máxima 561.20 msnm). Como medidas recomendadas se tienen: la tendencia aguas arriba es a disminuir; en el momento las compuertas del vertedero se encuentran cerradas y se sigue realizando monitoreo continuo de las estaciones. Sin embargo se sugiere estar atentos a nuevos comunicados.

ALERTA AMARILLA: EMBALSE DEL GUAVIO

Niveles estables aguas arriba del embalse de Guavio, presentando un valor de volumen útil de 96.96%; los desembalses han ocasionado incrementos importantes de los ríos Guavio y Upiá.

ALERTA AMARILLA: DESLIZAMIENTOS DE TIERRA

- **Boyacá:** se pronostica una amenaza baja por deslizamientos de tierra en áreas inestables de los municipios Almeida, Aquitania, Chinavita, Chiscas, El Espino, Garagoa, Jenesano, Ramiriquí, Somondoco, Sutatenza, Tenza, Tibaná y Zetaquirá.

REGION ORINOQUIA

ALERTA ROJA: RIO INIRIDA

Aunque es condición normal para la época del año, los niveles del río Inirida en la ciudad de Puerto Inirida superan cotas de desbordamiento, y se recomienda a pobladores ribereños estar atentos y desde ya tomar las medidas preventivas. La mayoría de sus afluentes presentan niveles muy altos, donde se destacan: Caño Macú, Caño Tigre, Caño Rico, Caño Mosco, Caño Grande. Río Papunaua, los cuales están causando anegamientos en amplios sectores del PNN Nukak.

ALERTA ROJA: RIO GUAYABERO

Los niveles del río Guayabero a la altura de la Macarena registran un ascenso significativo por encima de la cota de inundación desde el día de ayer, dado que se espera que persistan las lluvias se sugiere estar atentos a nuevos ascensos.

ALERTA ROJA: DESLIZAMIENTOS DE TIERRA

Probabilidad alta de ocurrencia de deslizamientos de tierra ocasionados por lluvias en los departamentos de:

- **Boyacá:** se pronostica una amenaza alta por deslizamientos de tierra en áreas inestables del municipio de Cubará.
- **Norte de Santander:** se mantiene la amenaza alta por deslizamientos de tierra en áreas inestables de los municipios de Toledo y Chitagá.

ALERTA AMARILLA: RÍO META Y VARIOS DE SUS AFLUENTES

Descenso de los niveles del río Meta en los últimos días, sin embargo se sugiere estar atentos ya que los niveles continúan altos para la época y permanecer atentos ante la eventualidad de crecidas lentas a los pobladores de Puerto López. Igualmente es importante que los pobladores de zonas ribereñas bajas del río Ariari y en la cuenca alta del río Aguasclaras (afluente del río Ariari, aguas arriba de Cubarral) hasta las zonas bajas de las riberas de los ríos Guejar, Guape y Grande, estar pendientes, debido que la tendencia es de incremento en sus niveles. Similar precaución es para sectores bajos del río Guatiquia (especial atención para sectores urbanos de Villavicencio). También se presentaron incrementos importantes de los niveles del río Humea, y por crecidas del río Upiá (entre Barranco de Upiá y Villanueva, zona agrícola conocida como Guayabetal, y hasta la desembocadura en el río Meta, también se presentan inundaciones, las cuales se extienden hasta Cabuyaro (aguas abajo por el río Meta).

ALERTA AMARILLA: RÍO ORINOCO

Se mantiene la condición de ascenso los niveles del río Orinoco en Puerto Carreño.

ALERTA NARANJA: DESLIZAMIENTOS DE TIERRA

- **Arauca:** se pronostica amenaza baja a moderada por deslizamientos de tierra en áreas inestables en los municipios de Hato Corozal, Tame, Fortul y Saravena.
- **Boyacá:** Se pronostica una amenaza moderada a baja por deslizamientos de tierra en áreas inestables de los municipios de Campheroso, Chivor, Macanal, Páez, Pajarito, San Luis de Gaceno, Santa María y Labranzagrande.
- **Casanare:** se pronostica una amenaza moderada a baja por deslizamientos de tierra en áreas inestables en los municipios de Chameza, Recetor, Sabanalarga, Tauramena, Nunchia, Tamara y Aguazul.
- **Cundinamarca:** se pronostica una amenaza baja a moderada por deslizamientos de tierra en áreas inestables de los municipios de Guayabetal, Junin, Ubalá, Gachalá, Medina.
- **Meta:** se pronostica una amenaza moderada a alta por deslizamientos de tierra en áreas inestables en los municipios de Acacias, Cubarral, El Calvario, El Castillo, Lejanías, Guamal, San Juanito, Restrepo y Villavicencio.

- **Norte de Santander:** se estima amenaza baja por deslizamientos de tierra en áreas inestables del municipio de Toledo.

REGIÓN AMAZÓNICA

ALERTA NARANJA: DESLIZAMIENTOS DE TIERRA

Probabilidad moderada de deslizamientos de tierra ocasionados por lluvias en los departamentos de:

- **Caquetá:** se pronostica una amenaza moderada a alta por deslizamientos de tierra en áreas inestables en los municipios de Florencia, San José del Fragua, Albania, Belén de los Andaquíes, El Pajuil y El Doncello.
- **Putumayo:** se pronostica una amenaza moderada por deslizamientos de tierra en áreas inestables en los municipios de Mocoa, Orito y Santiago.

REGIÓN PACÍFICA

ALERTA NARANJA: DESLIZAMIENTOS DE TIERRA

Probabilidad moderada a alta de deslizamientos de tierra ocasionados por lluvias en los municipios de:

- **Chocó:** Se pronostica una amenaza moderada por deslizamientos de tierra en áreas inestables de los municipios de Pie de Pato, Nuquí, Paimadó, Quibdó y Atrato.
- **Nariño:** se pronostica una amenaza moderada por deslizamientos de tierra en áreas inestables de los municipios de Barbacoas y Ricaurte.

ALERTA NARANJA: NIVELES ALTOS RÍO ATRATO

Se mantienen niveles altos en el río Atrato y de varios de sus afluentes (se destacan los ríos Quito, Andágueda y Mumbi), se recomienda estar atentos en sectores urbanos y rurales de Quibdó (Chocó). Igual situación se presenta para los ríos Negua y San Juan. Cabe resaltar que ésta condición, eventualmente podría ocasionar crecientes súbitas, por lo cual se recomienda especial atención para los pobladores de zonas ribereñas bajas de éstos ríos, especialmente en el sector Quibdó - Medio Atrato - Vigía del Fuerte (en el departamento de Chocó), y también para zonas bajas del sector Itmina-Condoto (en el departamento del Chocó).

MAR CARIBE

ALERTA NARANJA: OLEAJE Y VIENTO

Para el día de hoy se mantiene la amenaza para la navegación menor en el Centro y Oriente de la zona marítima, en alta mar, por cuenta del oleaje que variará entre 2.0 – 4.0 metros y el viento que se aproximará a 20 - 30 nudos (37 -56 KPH), se recomienda a usuarios consultar con las Capitanías de puerto antes de zarpar.

ALERTA AMARILLA: PLEAMARES

En los próximos días hasta el 14 de julio del presente año se espera una de las pleamares más significativas del mes en el litoral Caribe colombiano, se sugiere a habitantes costeros estar atentos a la evolución del fenómeno.

OCEANO PACÍFICO

ALERTA AMARILLA: TIEMPO LLUVIOSO

En la mayor parte del Pacífico nacional se mantendrán las condiciones lluviosas durante la jornada con probabilidad de tormentas eléctricas y ráfagas de viento, se recomienda a usuarios de embarcaciones menores consultar con las Capitanías de puerto en zonas de tempestad.

Ricardo LOZANO PICÓN, Director General
María Teresa MARTÍNEZ GÓMEZ, Jefe Oficina de Pronósticos y Alertas

Profesionales en turno:

Costanza ROCERO, Adriana Paola BARBOSA, Daniel USECHE, Edgar GUTIERREZ, Ruth Nancy LÓPEZ.

Internet: <http://www.ideam.gov.co>

Correo electrónico alertasideam@gmail.com alertasideam@ideam.gov.co
Carrera 10 N° 20 - 30 ** Piso 9. Bogotá, D.C.

ALERTA ROJA. PARA TOMAR ACCIÓN Advierte a los sistemas de prevención y atención de desastres sobre la amenaza que puede ocasionar un fenómeno con efectos adversos sobre la población, el cual requiere la atención inmediata por parte de la población y de los cuerpos de atención y socorro. Se emite una alerta sólo cuando la identificación de un evento extraordinario indique la probabilidad de amenaza inminente y cuando la gravedad del fenómeno implique la movilización de personas y equipos, interrumpiendo el normal desarrollo de sus actividades cotidianas.

ALERTA NARANJA. PARA PREPARARSE Indica la presencia de un fenómeno. No implica amenaza inmediata y como tanto es catalogado como un mensaje para informarse y prepararse. El aviso implica vigilancia continua ya que las condiciones son propicias para el desarrollo de un fenómeno, sin que se requiera permanecer alerta.

ALERTA AMARILLA. PARA INFORMARSE Es un mensaje oficial por el cual se difunde información. Por lo regular se refiere a eventos observados, reportados o registrados y puede contener algunos elementos de pronóstico a manera de orientación. Por sus características pretéritas y futuras difiere del aviso y de la alerta, y por lo general no está encaminado a alertar sino a informar.

CONDICIONES NORMALES La información que se suministra se encuentra dentro de los rangos normales.

°C: grados Celsius

m: metros

mm: milímetros

KPH: kilómetros por hora

GOES: Geostationary Operational Environmental Satellites (Satélite Geoestacionario Operacional Ambiental).

GOES-13 es el designado GOES-Este, localizado en 75° W sobre el ecuador geográfico.

PNN: Parque Nacional Natural

SFF: Santuario de Fauna y Flora

XM: XM Compañía de Expertos en Mercados S.A ESP; es una filial del grupo empresarial ISA.