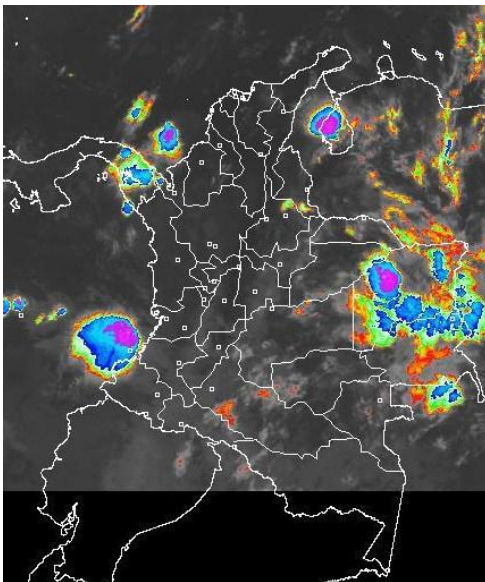


CONDICIONES HIDROMETEOROLÓGICAS ACTUALES

En la mañana se presentaron lluvias moderadas sobre el oriente del país sobre Vichada, Guainía y Casanare, lloviznas sobre los piedemontes llanero y amazónico; el resto del país ha presentado cielo parcialmente nublado. Se espera que las lluvias se mantengan sectores de la región Caribe, norte de la Andina, región Orinoquía y sectores del litoral Pacífico. Se mantiene la condición de descenso de los niveles del río Magdalena en toda su cuenca baja. Incrementos moderados de los niveles de los ríos que desembocan en el Golfo de Urabá, al igual que el río San Jorge (y varios de sus afluentes). En algunos sectores de las regiones Andina, Orinoquía y Amazonia persiste la amenaza por deslizamientos de tierra.

IMAGEN SATELITAL

Imagen GOES - 13 * 08 de julio de 2011 * Hora 8:00 a. m. HLC



PRONÓSTICO CONDICIONES METEOROLÓGICAS ESPECIALES

ÁREA DEL VOLCÁN CERRO MACHÍN

Cielo parcialmente nublado en el día, precipitaciones ligeras en la noche.

INGEOMINAS lo reporta en **NIVEL AMARILLO (III): CAMBIOS EN EL COMPORTAMIENTO DE LA ACTIVIDAD VOLCANICA**, 4.8 -75.62

ELEVACIÓN (pies)	DIRECCIÓN	VELOCIDAD	
		NUDOS	KPH
10,000	SE	10	18
18,000	SE	15-20	28-37
24,000	E	15-20	28-37
30,000	E	25	46

ÁREA DEL VOLCÁN NEVADO DEL HUILA

Cielo parcialmente nublado en la mañana. Precipitaciones ligeras en la tarde.

INGEOMINAS lo reporta en **NIVEL AMARILLO (III): CAMBIOS EN EL COMPORTAMIENTO DE LA ACTIVIDAD VOLCANICA**, 2.92 -76.05

ELEVACIÓN (pies)	DIRECCIÓN	VELOCIDAD	
		NUDOS	KPH
10,000	SE	10	18
18,000	E	20	37
24,000	E	15-20	28-37
30,000	E	20-25	37-46

ÁREA DEL VOLCÁN GALERAS

Cielo parcialmente nublado en la mañana. Precipitaciones ligeras en la tarde y noche.

INGEOMINAS lo reporta en **NIVEL AMARILLO (III): CAMBIOS EN EL COMPORTAMIENTO DE LA ACTIVIDAD VOLCANICA**, 1.55 -77.37

ELEVACIÓN (pies)	DIRECCIÓN	VELOCIDAD	
		NUDOS	KPH
10,000	SE	10	18
18,000	E	20-25	37-46
24,000	SE	20	37
30,000	E	25	46

LO MÁS DESTACADO

- las lluvias se concentraron en la Orinoquía. El mayor registro se presentó en el municipio de **Puerto Inírida (Guainía), con 93.0 mm.**
- Sigue el descenso moderado de los niveles en la cuenca baja del río Magdalena; sin embargo, y debido a que en algunos sectores de Magangué y Arjona (Bolívar) y en el Canal del Dique los niveles oscilan en el rango de altos y ligeramente superiores a las cotas de afectación, se mantiene la **ALERTA NARANJA**. Incremento importante del nivel del río San Jorge y sus afluentes, desde la madrugada de hoy.
- **ALERTA AMARILLA** para los embalses de Betania y Guavio debido a que se han incrementando los niveles
- **ALERTA ROJA**: los niveles del río Inírida en la ciudad de Puerto Inírida se encuentran altos.
- Se mantiene la **ALERTA ROJA** por deslizamientos de tierra, particularmente en sectores colindantes entre Norte de Santander y Boyacá. Igualmente, se mantiene la **ALERTA NARANJA**, en varios sectores de los piedemonte llanero y Caquetense; departamento de Chocó y Antioquia
- Se mantiene la **ALERTA NARANJA**, ante oleaje y viento con valores de amenaza para la navegación menor, especialmente en el centro y Oriente del Caribe colombiano, aguas adentro, la altura de las olas variará entre 2.0 - 4.0 m.

ESTADO DE LOS EMBALSES

A continuación se relacionan los volúmenes útiles diarios de reservas de algunos embalses ($\geq 85\%$), de acuerdo con información de XM (actualizado hasta las 7:00 a. m. de hoy):

EMBALSE	DEPARTAMENTO	%	OBSERVACIÓN *
PLAYAS	Antioquia	111.90	ALERTA ROJA
RIOGRANDE 2	Antioquia	102.29	
PEÑOL	Antioquia	101.22	ALERTA AMARILLA
MUÑA	Cundinamarca	100.05	ALERTA BLANCA
GUAVIO	Cundinamarca	96.87	ALERTA AMARILLA
CALIMA 1	Valle del Cauca	96.58	
BETANIA	Huila	98.22	ALERTA AMARILLA
SAN LORENZO	Antioquia	86.97	
PRADO	Tolima	89.18	
SALVAJINA	Cauca	88.52	
NEUSA	Cundinamarca	87.09	
ESMERALDA	Boyacá	85.67	

* Información suministrada directamente por los operadores

TEMPERATURAS MÁXIMAS

A continuación se relacionan los municipios donde se presentaron temperaturas iguales o superiores a **35°C**:

DEPARTAMENTO	MUNICIPIOS
CESAR	Valledupar (35.8°C)
LA GUAJIRA	Riohacha (35.8°C), Uribia (35.0°C)
MAGDALENA	Pivijay (35.2°C)
TOLIMA	Ambalema (36.2°C), Flandes (35.4°C), Guamo (35.2°C)

TEMPERATURAS MINIMAS

A continuación se relacionan los municipios donde se presentaron temperaturas inferiores a 5°C:

DEPARTAMENTO	MUNICIPIOS
ANTIOQUIA	Santa Rosa de Osos (2.6°C)
BOYACA	Paipa (3.8°C)

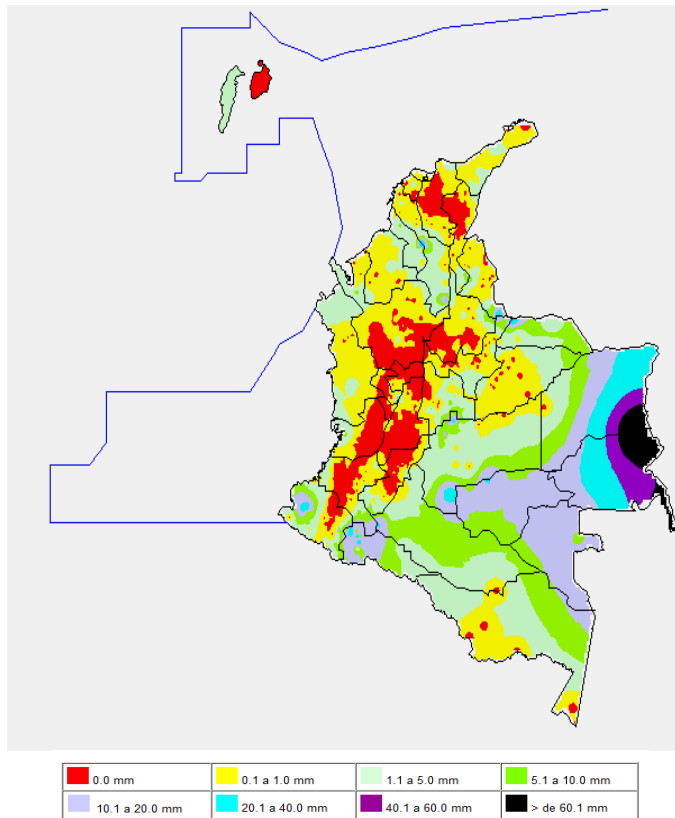
PRECIPITACIONES

A continuación se relacionan los municipios donde en las últimas 24 horas se registraron precipitaciones iguales o superiores a 20 mm:

DEPARTAMENTO	MUNICIPIOS
ARAUCA	Saravena (31.8)
BOLIVAR	Magangué (38.0), San Pablo (23.0)
GUAINÍA	Puerto Inírida (93.0)
GUAVIARE	San José del Guaviare (21.0)
META	Restrepo (23.0), La Macarena (27.0), Villavicencio (40.0)
NARIÑO	Magüí (40.0)
NORTE DE SANTANDER	Toledo (34.0)
PUTUMAYO	Villagarzón (30.0), San Francisco (58.4), Sibundoy (21.0)
VICHADA	Puerto Carreño (28.1)

MAPA DE PRECIPITACIÓN DIARIA

Desde las 7:00 a.m. del jueves 07 de julio hasta las 7:00 a. m. del viernes 08 de julio de 2011



PRONÓSTICO METEOROLÓGICO

REGIÓN	PRONÓSTICO
SABANA DE BOGOTÁ	Se prevé en horas de la mañana cielo parcialmente nublado y predominio de tiempo seco. En la tarde se espera cielo seminublado e intervalos soleados aunque no se descartan algunas lloviznas ocasionales especialmente al noroccidente y oriente. Temperatura máxima esperada de 20°C. MAÑANA: En la mañana cielo seminublado. En la tarde lloviznas ocasionales hacia los cerros orientales.
ANDINA	En horas de la Mañana se prevé cielo parcialmente nublado e intervalos soleados sobre la mayoría de la región salvo sectores de Norte de Santander y Antioquia en donde se pueden presentar algunas lluvias ligeras. En horas de la tarde y noche prevalecerán las condiciones secas en amplios sectores de la región con excepción de los Santanderes, sectores de Antioquia, eje cafetero y zona montañosa de Valle del Cauca y Cauca en donde se esperan algunas lluvias entre ligeras a moderadas. MAÑANA: en horas de la mañana se espera cielo parcialmente nublado con intervalos soleados, lloviznas sobre Antioquia, Santander, Boyacá, Cundinamarca y zona montañosa del Valle. En la tarde se esperan lluvias ligeras en montañas de Santander, Boyacá, Eje Cafetero y montañas de Valle, Cauca y Nariño.
CARIBE	En horas de la Mañana se espera cielo parcialmente nublado con algunas lluvias ligeras sobre el norte de los departamentos de Magdalena, Sucre, Córdoba y Cesar. En horas de la tarde y noche incremento de la nubosidad con precipitaciones entre moderadas a fuertes en inmediaciones de la Sierra Nevada de Santa Marta, Norte de Cesar, Magdalena y sur de La Guajira. MAÑANA: Se estiman lluvias ligeras en la Sierra Nevada de Santa Marta, norte de Cesar y hacia el litoral del Caribe occidental incluyendo el Golfo de Urabá y litoral de Córdoba. En la tarde incremento de la nubosidad y precipitaciones sobre la Sierra nevada de Santa Marta, Magdalena y sectores de Córdoba.
ARCHIPIÉLAGO DE SAN ANDRÉS, PROVIDENCIA Y SANTA CATALINA	En la mañana cielo parcialmente nublado con intervalos soleados aunque no se descartan algunas lluvias de variada intensidad. En horas de la tarde se mantendrán las condiciones secas. MAÑANA: Se espera que sobre las Islas de San Andrés y Providencia predomine cielo entre parcial a mayormente nublado con intervalos de lluvias ligeras especialmente en horas de la mañana y medio día. En la tarde intervalos de sol con lloviznas esporádicas.
MAR CARIBE	En la mañana se prevé cielo parcialmente cubierto con algunas lluvias principalmente sobre el Golfo de Urabá y sur del occidente del Mar Caribe. En la tarde se prevé que vaya disminuyendo la nubosidad. MAÑANA: En horas de la madrugada y mañana lluvias sobre el occidente del Mar Caribe.
PACIFICA	En horas de la mañana se prevé cielo parcialmente nublado con intervalos de Sol salvo sectores del litoral del Valle y Cauca donde se pueden presentar algunas lluvias entre ligeras y moderadas y hacia el norte de Chocó con algunas lloviznas ligeras. Hacia la tarde fortalecimiento de la nubosidad sobre toda la región con precipitaciones entre ligeras y moderadas, las más intensas en Chocó y litoral del Valle del Cauca algunas menos intensas sobre Cauca y Nariño. MAÑANA: En horas de la Mañana precipitaciones entre ligeras a moderadas a lo largo de la costa pacífica, en horas de la tarde incremento de la nubosidad en gran parte de la región dejando lluvias entre moderadas y fuertes sobre Chocó y Cauca, lloviznas en Valle y Nariño.
INSULAR PACÍFICO	Cielo mayormente nublado con lluvias especialmente hacia el sur de la cuenca en horas de la mañana y en la tarde y noche se prevé una disminución de las precipitaciones. La Isla de Gorgona con lluvias ligeras en la noche. MAÑANA: Se estima nubosidad variable con lluvias entre ligeras y moderadas sobre la región principalmente en horas de la mañana.
OCÉANO PACÍFICO	Cielo mayormente nublado en la mañana con precipitaciones moderadas especialmente al norte del área. En la noche se pueden esperar lluvias ligeras en zonas aledañas a las costas hacia el sur de la Cuenca del Pacífico colombiano. MAÑANA: Se estima nubosidad variable con lluvias aisladas en el centro y sur de la Cuenca del Pacífico colombiano.
ORINOQUIA	En horas de la mañana se espera cielo parcialmente nublado con intervalos soleados salvo sectores del Vichada en donde se pueden presentar lluvias moderadas y en sectores de Arauca y piedemonte llanero donde se pueden presentar algunas lluvias de carácter ligero. En la tarde y noche se espera incremento de la nubosidad generando lluvias en sectores de Meta, Casanare y Arauca. MAÑANA: En horas de la Mañana se prevé cielo parcialmente cubierto con lluvias entre ligeras y moderadas sobre sectores de Arauca, Vichada y Casanare. En horas de la tarde lluvias moderadas sobre Arauca y piedemonte de Casanare.
AMAZONIA	Durante la mañana se espera cielo entre parcial a mayormente nublado con intervalos de lluvias ligeras en Guainía, Guaviare y Caquetá y sur del Amazonas. En la tarde y noche se espera incremento de la nubosidad con precipitaciones entre ligeras a moderadas sobre sectores de Caquetá, Vaupés, Guaviare y Amazonas además del piedemonte amazónico. MAÑANA: en la mañana cielo entre parcial a mayormente nublado con intervalos soleados y algunas lluvias entre ligeras a moderadas sobre Caquetá, Vaupés y Amazonas. En horas de la tarde predominio del tiempo seco salvo algunas lloviznas en sectores de Amazonas y Vaupés.

ALERTAS VIGENTES

Para mayor información sobre el pronóstico del estado del tiempo, Informes Técnicos Diarios y Comunicados Especiales, e informes de otras áreas temáticas, tales como Hidrología, Deslizamientos de tierra e Incendios forestales, se sugiere consultar los link que se encuentran en la página principal del instituto www.ideam.gov.co

REGIÓN CARIBE

ALERTA NARANJA: NIVELES ALTOS EN EL RÍO SAN JORGE

Se baja el nivel de alerta a naranja debido a que desde anoche se presenta descenso en los niveles del Río San Jorge lo mismo que de su principal afluente el río San Pedro. Se previene a los pobladores en zonas ribereñas bajas (especialmente en los municipios de Buenavista, La Apartada y parte de la zona de La Mojana), ante la posibilidad de nuevas crecientes.

ALERTA NARANJA: CUENCA BAJA DEL RÍO MAGDALENA

Se mantiene la condición de descenso moderado y con registros por debajo de las cotas de afectación, para la cuenca baja del río Magdalena, especialmente para el sector comprendido desde El Banco (Magdalena) hasta la desembocadura en el mar Caribe. Sin embargo, el IDEAM recomienda mantener ésta alerta para algunos sectores del Brazo de Loba, particularmente a la altura de la población de Magangué (Bolívar), ya que los niveles superan la cota de desbordamiento, aunque la tendencia también es de descenso.

ALERTA NARANJA: CANAL DEL DIQUE

Se mantiene la condición de descenso lento para el Canal del Dique; únicamente en algunos sectores, donde se destacan los municipios de Arjona (Bolívar) y Suán (Atlántico), en donde los niveles siguen altos pero por debajo de las cotas de afectación.

ALERTA AMARILLA: CRECIENTES SÚBITAS EN RÍOS QUE DESEMBOCAN EN EL GOLFO DE URABÁ

Como resultado de las lluvias registradas en las cuencas alta y media, se han presentado incrementos moderados de los niveles de varias corrientes; aunque no han causado afectación se previene a pobladores de zonas ribereñas bajas, en especial para los siguientes puntos: zonas bajas de los municipios de Medio Atrato (Beté), Bojayá, Vigía del Fuerte, Murindó, Carmen de Atrato (Curbaradó) y Riosucio, todos en el departamento del Chocó, y se prevé que ésta situación se mantenga durante las próximas horas. El nivel de alarma también se extiende para varias corrientes de la vertiente del río Atrato (cuenca alta) formada por la cuenca de los ríos Murindó, Jadegá, Chajeredó, Murri y Riosucio, entre otros.

REGIÓN ANDINA

ALERTA NARANJA DESLIZAMIENTOS DE TIERRA

Probabilidad moderada alta por deslizamientos de tierra ocasionados por lluvias en los departamentos de:

- **Nariño:** se pronostica una amenaza moderada a alta por deslizamientos de tierra en áreas inestables de los municipios de Córdoba, Funes, Ipiales, Pasto y Puerres.

ALERTA AMARILLA: INCREMENTO DE LOS NIVELES DEL EMBALSE DE BETANIA

Por recomendación del operador EMGESA ESP, se declara ésta alerta, ya que el volumen útil del embalse de Betania es del 98.22% (equivalente a una cota de 560.95 msnm, siendo la cota máxima 561.20 msnm). Como medidas recomendadas se tienen: estar atentos a nuevos comunicados ya que la tendencia aguas arriba es de incremento; en el momento las compuertas del vertedero se encuentran cerradas. y se sigue realizando monitoreo continuo de las estaciones.

ALERTA AMARILLA: EMBALSE DEL GUAVIO

Desde anoche se registra ascenso importante del nivel del embalse de Guavio, presentando un valor de volumen útil de 96.87%; los desembalses han ocasionado incrementos importantes de los ríos Guavio y Upiá.

ALERTA AMARILLA: DESLIZAMIENTOS DE TIERRA

- **Boyacá:** se pronostica una amenaza baja por deslizamientos de tierra en áreas inestables de los municipios Almeida, Aquitania, Chinavita, Chiscas, El Espino, Garagoa, Jenesano, Ramiriquí, Somondoco, Sutatenza, Tenza, Tibaná y Zetaquirá.

REGION ORINOQUIA

ALERTA ROJA: RÍO INIRIDA

Aunque es condición normal para la época del año, los niveles del río Inirida en la ciudad de Puerto Inirida superan cotas de desbordamiento para la mañana de hoy, y se recomienda a pobladores ribereños estar atentos y desde ya tomar las medidas preventivas. La mayoría de sus afluentes presentan niveles muy altos, donde se destacan: Caño Macú, Caño Tigre, Caño Rico, Caño Mosco, Caño Grande. Río Papunaua, los cuales están causando anegamientos en amplios sectores del PNN Nukak.

ALERTA ROJA DESLIZAMIENTOS DE TIERRA

Probabilidad alta de ocurrencia de deslizamientos de tierra ocasionados por lluvias en los departamentos de:

- **Boyacá:** se pronostica una amenaza alta por deslizamientos de tierra en áreas inestables del municipio de Cubará.
- **Norte de Santander:** se mantiene la amenaza alta por deslizamientos de tierra en áreas inestables de los municipios de Toledo y Chitagá.

ALERTA NARANJA: RÍO META Y VARIOS DE SUS AFLUENTES

Se mantiene la condición de ascenso los niveles del río Meta y de varios de sus afluentes, especialmente en la parte alta (estribaciones del piedemonte llanero). Por lo anterior se sugiere a los pobladores de Puerto López permanecer atentos ante la eventualidad de crecidas lentas, debido a que se pronostica la reactivación de las lluvias en el sector. Igualmente es importante que los pobladores de zonas ribereñas bajas del río Ariari y en la cuenca alta del río Aguasclaras (afluente del río Ariari, aguas arriba de Cubarral) hasta las zonas bajas de las riberas de los ríos Guejar, Guape y Grande, estar pendientes, debido que la tendencia es de incremento en sus niveles. Similar precaución es para sectores bajos del río Guatiquia (especial atención para sectores urbanos de Villavicencio). También se presentaron incrementos importantes de los niveles del río Humea, y por crecidas del río Upiá (entre Barranco de Upiá y Villanueva, zona agrícola conocida como Guayabetal, y hasta la desembocadura en el río Meta, también se presentan inundaciones, las cuales se extienden hasta Cabuyaro (aguas abajo por el río Meta).

ALERTA AMARILLA: RÍO ORINOCO

Se mantiene la condición de ascenso los niveles del río Orinoco en Puerto Carreño.

ALERTA NARANJA: DESLIZAMIENTOS DE TIERRA

- **Arauca:** se pronostica amenaza baja a moderada por deslizamientos de tierra en áreas inestables en los municipios de Hato Corozal, Tame, Fortul y Saravena.
- **Boyacá:** se pronostica una amenaza baja por deslizamientos de tierra en áreas inestables del municipio de Cubará. Se pronostica una amenaza moderada a baja por deslizamientos de tierra en áreas inestables de los municipios de Campohermoso, Chivor, Macanal, Páez, Pajarito, San Luis de Gaceno, Santa María y Labranzagrande.
- **Casanare:** se pronostica una amenaza moderada a baja por deslizamientos de tierra en áreas inestables en los municipios de Yopal, Chameza, Recetor, Sabanalarga, Tauramena, Nunchia, Tamara y Aguazul.
- **Cundinamarca:** se pronostica una amenaza baja a moderada por deslizamientos de tierra en áreas inestables de los municipios de Guayabetal, Ubalá, Gachalá, Medina.
- **Meta:** se pronostica una amenaza moderada a alta por deslizamientos de tierra en áreas inestables en los municipios de Acacias, Cubarral, El Calvario, El Castillo, Lejanías, Guamal, San Juanito, Restrepo y Villavicencio.
- **Norte de Santander:** se estima amenaza baja por deslizamientos de tierra en áreas inestables del municipio de Toledo.

REGIÓN AMAZÓNICA

ALERTA NARANJA: DESLIZAMIENTOS DE TIERRA

Probabilidad moderada de deslizamientos de tierra ocasionados por lluvias en los departamentos de:

- **Caquetá:** se pronostica una amenaza moderada a alta por deslizamientos de tierra en áreas inestables en los municipios de Florencia, San José del Fragua, Albania, Belén de los Andaquíes, El Pajuil y El Doncello.
- **Putumayo:** se pronostica una amenaza moderada por deslizamientos de tierra en áreas inestables en los municipios de Mocoa, Orito y Santiago.

REGIÓN PACÍFICA

ALERTA NARANJA: DESLIZAMIENTOS DE TIERRA

Probabilidad moderada a alta de deslizamientos de tierra ocasionados por lluvias en los municipios de:

- **Chocó:** Se pronostica una amenaza moderada por deslizamientos de tierra en áreas inestables de los municipios de Pie de Pato, Nuquí, Paimadó, Quibdó Y Atrato.
- **Nariño:** se pronostica una amenaza moderada por deslizamientos de tierra en áreas inestables de los municipios de Barbacoas y Ricaurte.

ALERTA NARANJA: NIVELES ALTOS RÍO ATRATO

Se mantienen niveles altos en el río Atrato y de varios de sus afluentes (se destacan los ríos Quito, Andágueda y Mumbi), se recomienda estar atentos en sectores urbanos y rurales de Quibdó (Chocó). Igual situación se presenta para los ríos Negua y San Juan. Cabe resaltar que ésta condición, eventualmente podría ocasionar crecientes súbitas, por lo cual se recomienda especial atención para los pobladores de zonas ribereñas bajas de éstos ríos, especialmente en el sector Quibdó - Medio Atrato - Vigía del Fuerte (en el departamento de Chocó), y también para zonas bajas del sector Itzmina-Condoto (en el departamento del Chocó).

MAR CARIBE

ALERTA NARANJA: OLEAJE Y VIENTO

En el centro y Oriente de la zona marítima nacional se mantendrán las condiciones de amenaza para la navegación menor por cuenta del oleaje que variará entre 2.0 – 4.0 metros y el viento que se aproximará a 20 - 30 nudos (37 -56 KPH), se recomienda a usuarios consultar con las Capitanías de puerto antes de zarpar.

ALERTA AMARILLA: PLEAMARES

Desde el día de mañana y hasta el próximo 14 de julio del presente año se espera una de las pleamares más significativas del mes en el litoral Caribe colombiano, se recomienda a habitantes costeros estar atentos a la evolución del fenómeno.

OCÉANO PACÍFICO

ALERTA AMARILLA: TIEMPO LLUVIOSO

En algunos sectores del centro y Sur del Pacífico colombiano, incluida la Isla de Malpelo son previstas lluvias a diferentes horas con posibilidad de tormentas eléctricas y rachas de viento, se sugiere a usuarios de embarcaciones menores consultar con las Capitanías de puerto.

ALERTA AMARILLA: PLEAMARES

Hasta el día de hoy se espera una de las pleamares más significativas del mes en la Costa Pacífica colombiana, asociada con la marea astronómica, se recomienda a habitantes costeros estar atentos a la culminación del fenómeno.

Ricardo LOZANO PICÓN, Director General
María Teresa MARTÍNEZ GÓMEZ, Jefe Oficina de Pronósticos y Alertas

Profesionales en turno:

Fabio BERNAL, Jairo SALAZAR, Eliana RINCÓN, Daniel USECHE, Nicolás Cuadros, Mery FERNÁNDEZ, Edgar GUTIERREZ, Juan ARAGÓN, Ruth LÓPEZ, Juan ALAMEDA y Alberto PARDO.

Internet: <http://www.ideam.gov.co>

Correo electrónico alertasideam@gmail.com alertasideam@ideam.gov.co
Carrera 10 N° 20 - 30 ** Piso 9. Bogotá. D.C.

ALERTA ROJA. PARA TOMAR ACCIÓN Advierte a los sistemas de prevención y atención de desastres sobre la amenaza que puede ocasionar un fenómeno con efectos adversos sobre la población, el cual requiere la atención inmediata por parte de la población y de los cuerpos de atención y socorro. Se emite una alerta sólo cuando la identificación de un evento extraordinario indique la probabilidad de amenaza inminente y cuando la gravedad del fenómeno implique la movilización de personas y equipos, interrumpiendo el normal desarrollo de sus actividades cotidianas.

ALERTA NARANJA. PARA PREPARARSE Indica la presencia de un fenómeno. No implica amenaza inmediata y como tanto es catalogado como un mensaje para informarse y prepararse. El aviso implica vigilancia continua ya que las condiciones son propicias para el desarrollo de un fenómeno, sin que se requiera permanecer alerta.

ALERTA AMARILLA. PARA INFORMARSE Es un mensaje oficial por el cual se difunde información. Por lo regular se refiere a eventos observados, reportados o registrados y puede contener algunos elementos de pronóstico a manera de orientación. Por sus características pretéritas y futuras difiere del aviso y de la alerta, y por lo general no está encaminado a alertar sino a informar.

CONDICIONES NORMALES La información que se suministra se encuentra dentro de los rangos normales.

°C: grados Celsius

m: metros

mm: milímetros

KPH: kilómetros por hora

GOES: Geostationary Operational Environmental Satellites (Satélite Geoestacionario Operacional Ambiental).

GOES-13 es el designado GOES-Este, localizado en 75° W sobre el ecuador geográfico.

PNN: Parque Nacional Natural

SFF: Santuario de Fauna y Flora

XM: XM Compañía de Expertos en Mercados S.A ESP; es una filial del grupo empresarial ISA.