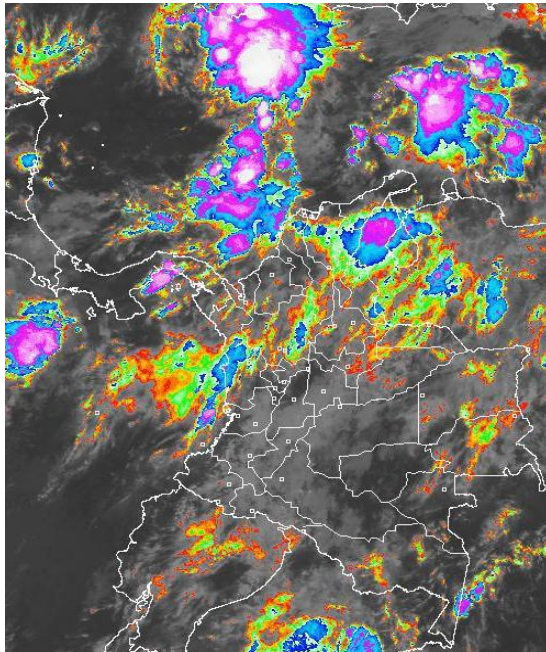


CONDICIONES HIDROMETEOROLÓGICAS ACTUALES

Se presentó una disminución en la nubosidad y en la mañana predominó el tiempo seco en gran parte del territorio nacional. Se espera que en la tarde, las lluvias se concentren en la Caribe, Andina, Pacífica y sectores de la Orinoquia, pero con un ligero descenso en sus intensidades. Se reitera la **ALERTA ROJA** por deslizamientos de tierra en sectores de ladera de los departamentos andinos y del Piedemonte llanero y la **ALERTA ROJA** por niveles altos en la cuenca baja de los ríos Magdalena y Cauca en diferentes tramos de los ríos Bogotá, San Jorge, Atrato, San Juan, Meta y Guaviare. El Mar Caribe colombiano permanece en **ALERTA ROJA** por tiempo lluvioso.

IMAGEN SATELITAL

Imagen GOES - 13 * 05 de Junio de 2011 * Hora 7:45 a.m. HLC



PRONÓSTICO CONDICIONES METEOROLÓGICAS ESPECIALES

ÁREA DEL VOLCÁN CERRO MACHÍN

Cielo seminublado y lluvias entre ligeras y moderadas.

INGEOMINAS lo reporta en **NIVEL AMARILLO (III): CAMBIOS EN EL COMPORTAMIENTO DE LA ACTIVIDAD VOLCANICA**. 4.80 -75.62

ELEVACIÓN (pies)	ELEVACIÓN (pies)	ELEVACIÓN (pies)	
10,000	10,000	10,000	10,000
18,000	18,000	18,000	18,000
24,000	24,000	24,000	24,000
30,000	30,000	30,000	30,000

ÁREA DEL VOLCÁN NEVADO DEL HUILA

Cielo parcialmente cubierto y lluvias ligeras y lloviznas.

INGEOMINAS lo reporta en **NIVEL AMARILLO (III): CAMBIOS EN EL COMPORTAMIENTO DE LA ACTIVIDAD VOLCANICA**. 2.92 -76.05

ELEVACIÓN (pies)	ELEVACIÓN (pies)	ELEVACIÓN (pies)	
10,000	10,000	10,000	10,000
18,000	18,000	18,000	18,000
24,000	24,000	24,000	24,000
30,000	30,000	30,000	30,000

ÁREA DEL VOLCÁN GALERAS

Cielo seminublado y lloviznas y lluvias ligeras.

INGEOMINAS lo reporta en **NIVEL AMARILLO (III): CAMBIOS EN EL COMPORTAMIENTO DE LA ACTIVIDAD VOLCANICA**. 1.55 -77.37

ELEVACIÓN (pies)	ELEVACIÓN (pies)	ELEVACIÓN (pies)	
10,000	10,000	10,000	10,000
18,000	18,000	18,000	18,000
24,000	24,000	24,000	24,000
30,000	30,000	30,000	30,000

LO MÁS DESTACADO

- Las precipitaciones más importantes se reportaron en las Regiones Caribe y Orinoquia incluido el piedemonte oriental de la cordillera oriental, el mayor volumen alcanzado se registro en el municipio de Fundación (Magdalena) con 124.0 mm. Se presentaron también altas precipitaciones en Puerto Lleras (119.0) y Vista hermosa (110.0) en el departamento de Meta. En la Sabana de Bogotá, también se registraron lluvias generalizadas.
- El río Cauca registra niveles altos, por lo que permanece la **ALERTA ROJA** entre La Pintada (Antioquia) y hasta su desembocadura en el río Magdalena, especialmente a la altura de Caucasia.
- En la cuenca baja del río Magdalena también se mantiene la **ALERTA ROJA** por niveles altos, especialmente en el tramo entre Gamarra (Cesar) y su desembocadura en el Mar Caribe, incluyendo la Ciénaga de Zapatos y el Canal del Dique.
- En la cuenca del Río San Jorge, se mantiene la **ALERTA ROJA** por conservar niveles altos.
- Se mantiene la **ALERTA ROJA** por crecientes súbitas en la cuenca alta del río Arauca y en varios afluentes del Meta y por niveles altos en el río Guaviare, particularmente por las altas precipitaciones que se registran en las cuencas aportantes.
- Debido a las condiciones meteorológicas que se esperan para los próximos días se emite **ALERTA ROJA** por crecientes súbitas en los ríos de alta pendiente de Boyacá, Santander, Norte de Santander, Huila, Tolima, Nariño, Cauca y a lo largo del Piedemonte llanero y amazónico, particularmente a la altura de Casanare; se recomienda a los comités locales estar muy atentos.
- En varios sectores de áreas inestables de la vertiente oriental de la cordillera oriental y del piedemonte llanero persiste la **ALERTA ROJA** por deslizamientos de tierra, particularmente en Norte de Santander, Santander, Arauca, Casanare, Boyacá, Cundinamarca, Meta, Putumayo y Caquetá. Igualmente, en los departamentos de Antioquia, Caldas, Tolima y Huila.
- En amplios sectores del Mar Caribe colombiano se mantendrá la **ALERTA ROJA** por tiempo lluvioso, inclusive no se descartan tormentas eléctricas y rachas de viento, se sugiere a usuarios de embarcaciones menores consultar con las capitanías de puerto, durante el fin de semana.

ESTADO DE LOS EMBALSES

A continuación se relacionan los volúmenes útiles diarios de reservas de los embalses, en porcentaje, de acuerdo con información de XM (actualizado hasta las 5:00 a. m. del día anterior):

EMBALSE	DEPARTAMENTO	%	OBSERVACIÓN
PLAYAS	Antioquia	118.64	ALERTA ROJA
PRADO	Tolima	115.64	ALERTA NARANJA
SAN LORENZO	Antioquia	102.89	ALERTA ROJA
RIOGRANDE 2	Antioquia	103.09	
PEÑOL	Antioquia	102.53	ALERTA NARANJA
GUAVIO	Cundinamarca	98.35	ALERTA BLANCA
CALIMA1	Valle del Cauca	94.63	
BETANIA	Huila	92.59	ALERTA AMARILLA
NEUSA	Cundinamarca	89.91	
MIEL I	Antioquia	89.14	ALERTA BLANCA
SALVAJINA	Valle del Cauca	87.29	ALERTA BLANCA
PUNCHINÁ	Antioquia	73.01	ALERTA BLANCA
MUÑA	Cundinamarca	99.45	ALERTA BLANCA
ESMERALDA	Boyacá	79.71	ALERTA BLANCA

* Información suministrada directamente por los operadores

PRECIPITACIONES

A continuación se relacionan los municipios donde en las últimas 24 horas se registraron precipitaciones iguales o superiores a 30 mm:

DEPARTAMENTO	MUNICIPIOS
ANTIOQUIA	Alejandro (38.6), Giraldo (70.0), Valdivia (76.0)
AMAZONAS	El Encanto (47.3)
BOLÍVAR	Zambrano (58.0), Magangué (55.3), San pablo (40.0)
BOYACÁ	Cubará (36.6)
CALDAS	Pácora (32.0)
CAQUETÁ	Florencia (52.5), San José de Fragua (43.8)
CESAR	Bosconia(30.0), Cesar (36.5), La Gloria (50.0)
CHOCÓ	Quibdó (89.9), Condoto (94.0), Medio San Juan Andagoya (53.0)
CORDOBA	Sahagún (40.0), Montería (30.6)
CUNDINAMARCA	Medina (38.0)
GUAJIRA	Riohacha (59.8)
GUANIA	Pto Inírida (31.0)
GUAVIARE	San José del Guaviare (40.0)
MAGDALENA	Fundación (124.0), El Reten (50.5), Astrea (32.0), Pivijay (38.0)
META	Puerto Lleras (119.0), La macarena (31.0), Restrepo (40.0), Puerto Rico (40.0), San Luis de Cubarral (50.0), Vista hermosa (110.0), Fuente de oro (43.0)
NARIÑO	Barbacoas (68.0), Los Andes (39.7)
NORTE DE SANTANDER	Toledo (33.0), Valle de San José (35.6)
PUTUMAYO	Puerto Asís (73.0)
SUCRE	San Benito Abad (31.0), San Benito (30.0), Majagual (45.0),
TOLIMA	Ortega (49.5)
VALLE DEL CAUCA	Buenaventura (88.0)

TEMPERATURAS MÁXIMAS

A continuación se relacionan los municipios donde se presentaron temperaturas iguales o superiores a 35°C:

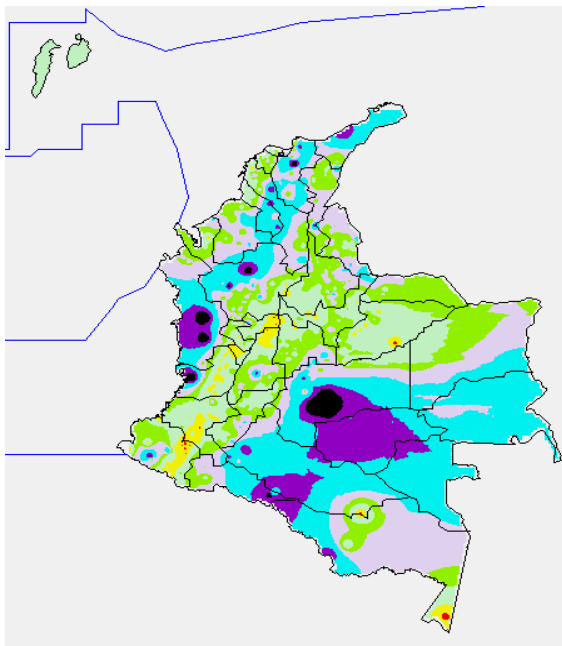
DEPARTAMENTO	MUNICIPIOS
CESAR	Valledupar (37.2°C)

ALERTAS VIGENTES

Para mayor información sobre el pronóstico del estado del tiempo, Informes Técnicos Diarios y Comunicados Especiales, e informes de otras áreas temáticas, tales como Hidrología, Deslizamientos de tierra e Incendios forestales, se sugiere consultar los link que se encuentran en la página principal del instituto www.ideam.gov.co

MAPA DE PRECIPITACIÓN DIARIA

Desde las 7:00 a.m. del Sábado 04 de Junio hasta las 7:00 a.m. del Domingo 05 de Junio de 2011



0.0 mm	0.1 a 1.0 mm	1.1 a 5.0 mm	5.1 a 10.0 mm
10.1 a 20.0 mm	20.1 a 40.0 mm	40.1 a 60.0 mm	> de 60.1 mm

PRONÓSTICO METEOROLÓGICO

REGIÓN	PRONÓSTICO
SABANA DE BOGOTÁ	En la mañana, se prevé cielo semicubierto y probabilidad de lloviznas. En la tarde se esperan lluvias ligeras y disminuyendo hacia horas de la noche.
ANDINA	En horas de la mañana se prevé cielo seminublado y precipitaciones entre ligeras y moderadas en el norte de la región sobre Antioquia, Eje Cafetero, Norte de Santander, Santander y Boyacá y más ligeras en Cundinamarca, Tolima y Nariño. En la tarde se espera lluvias moderadas sobre el Eje Cafetero, algunos sectores de Antioquia, Tolima, Cundinamarca y lluvias ligeras y lloviznas en Huila, Nariño, Cauca y Valle.
CARIBE	En la mañana, cielo entre parcialmente cubierto y nublado y precipitaciones entre ligeras y moderadas en La Guajira, Cesar, Bolívar, Atlántico y Magdalena y lluvias de menor intensidad en Córdoba y Sucre. En la tarde y noche, las lluvias se mantendrán hacia el oriente, principalmente.
ARCHIPIÉLAGO DE SAN ANDRÉS, PROVIDENCIA Y SANTA CATALINA	Se prevé cielo parcialmente nublado y lloviznas ocasionales en la mañana y lluvias en horas de la tarde y noche.
MAR CARIBE	Cielo entre parcial y mayormente cubierto con lluvias en el centro y oriente del área principalmente. ALERTA ROJA: TIEMPO LLUVIOSO. En amplios sectores del mar Caribe colombiano, mar adentro, son pronosticadas condiciones lluviosas durante la jornada con posibilidad de actividad eléctrica y rachas de viento en diversos sectores, se esperan condiciones de amenaza para la navegación menor por causa del sistema de baja presión que se ubica a 100 millas al sur de Jamaica. El cual tiene una probabilidad del 30% en convertirse en ciclón tropical. ALERTA AMARILLA: PLEAMARES. Se mantiene esta alerta hasta mañana 6 de Junio del presente año se espera una de las pleamares más significativas del mes en la costa Caribe colombiana, asociada con la marea astronómica, se sugiere a habitantes costeros estar atentos a la evolución del fenómeno.
PACIFICA	Cielo seminublado y lluvias con probabilidad de tormentas eléctricas en Chocó y lluvias ligeras y lloviznas en el resto de la región.
INSULAR PACÍFICO	Cielo semicubierto y lluvias entre ligeras y moderadas en la isla Malpelo.
OCEANO PACÍFICO	Cielo seminublado y lluvias moderadas especialmente en el norte y centro del área. ALERTA NARANJA: TIEMPO LLUVIOSO. En amplios sectores de la zona marítima nacional son pronosticadas condiciones lluviosas durante la por lo que se recomienda a usuarios de embarcaciones de poco calado consultar con las Capitanías de puerto en zonas de tempestad. ALERTA AMARILLA: PLEAMARES. Se mantiene esta alerta hasta el próximo 7 de Junio del presente año, se espera una de las pleamares más significativas del mes en el litoral Pacífico colombiano, asociada con la marea astronómica, se sugiere a habitantes costeros estar atentos a la evolución del fenómeno.
ORINOQUIA	En la mañana, cielo semicubierto y lluvias entre ligeras y moderadas en Vichada, Arauca, Meta y Casanare. En la tarde y noche se espera una disminución de las precipitaciones.
AMAZONIA	Se espera en la mañana cielo seminublado y lluvias en Caquetá y Putumayo. En horas de la tarde lluvias en Caquetá, Putumayo, Amazonas y Guainía. Lluvias ligeras en Vaupés, Guaviare.

REGIÓN CARIBE

ALERTA ROJA: CUENCA BAJA DEL RÍO MAGDALENA

Se mantienen los niveles altos en la zona, por lo que se recomienda a los habitantes de la zona del Canal del Dique y también de los sectores destacados a continuación, estar atentos ante cualquier cambio de nivel de los ríos y ciénagas:

A pesar que en el Banco (Magdalena) se observa un lento descenso las principales estaciones registran ascenso en los niveles como en Magangué, Plato, Calamar y San Pedrito.

- **Bolívar:** San Felipe y El Salto, ubicados en la margen derecha del brazo de Mompóx; Magangué, San Pablo, Calamar, Cantagallo y Hatillo de Loba (corregimientos de San Miguel y Juana Sánchez en la margen derecha de Brazo de Loba).
- **Cesar:** Gamarrá tanto en sectores rurales como urbanos del municipio, especialmente en el corregimiento de Capulco; adicionalmente a las poblaciones ribereñas de la Ciénaga de Zapatosa, tales como Chimichagua y Saloa.
- **Magdalena:** Belén en la Ciénaga de Zapatosa, Tenerife, Santa Ana, Pedraza y El Banco.

ALERTA ROJA: NIVELES ALTOS EN EL RÍO SAN JORGE

Pese al leve descenso de los niveles en la cuenca alta del río San Jorge, se mantienen altos para esta zona de la cuenca, cercanos a cotas de desbordamiento. Se previene y se recomienda estar atentos a pobladores de sectores bajos, especialmente en el sector Montelíbano - La Apartada - Buenavista (departamento de Córdoba) por la probabilidad de nuevas crecientes súbitas y posibles desbordamientos que afecten poblaciones ribereñas.

ALERTA NARANJA: DESLIZAMIENTOS DE TIERRA

Probabilidad moderada de ocurrencia de deslizamientos de tierra ocasionados por lluvias en los departamentos de:

- **Cesar:** Bosconia y El Copey.
- **Bolívar:** Morales, Santa Rosa del Sur y Simití.
- **Magdalena:** Estribaciones de la Sierra Nevada de Santa Marta
- **Córdoba:** Montelíbano, Planeta Rica y Tierralta.

ALERTA NARANJA: CRECIENTES SÚBITAS SIERRA NEVADA DE SANTA MARTA

Se mantiene la probabilidad de ocurrencia crecientes súbitas en ríos y quebradas de la Sierra Nevada de Santa Marta, debido a que los niveles se mantienen altos, se sugiere a pobladores ribereños estar atentos a la evolución del fenómeno, especial atención a los sectores bajos de los ríos: Fundación, Aracataca y el Ranchería.

ALERTA NARANJA: NIVELES ALTOS EN EL RÍO RANCHERÍA

Se registran niveles altos en el río Ranchería, se recomienda estar atentos al comportamiento de los niveles y al pronóstico de precipitaciones para la zona.

REGIÓN ANDINA

ALERTA ROJA: DESLIZAMIENTOS DE TIERRA

Probabilidad moderada a alta por ocurrencia de deslizamientos de tierra ocasionados por lluvias en los departamentos de:

- **Norte de Santander:** Cúcuta y su área metropolitana, Ábrego, Ocaña, La Esperanza, Gramalote, Santiago, Lourdes, Convención, Hacarí, San Calixto, Cáchira, Durania, Ragonvalia, Los Patios, Bochalema, Pamplona, Villa del Rosario, Arboledas, Cucutilla, Pamplonita, Salazar, Herrán, Chinácota, Bucarasica, El Zulia, Sardinata, Villacaro, Mutiscua, Labateca y Cácuta.
- **Santander:** Bucaramanga y su área metropolitana, Chimá, El Guacamayo, Girón, Contratación, Bolívar, El Palmar, Gámbita, Landáuzuri, Albania, Florián, Jesús María, Puente Nacional, Simácota, Santa Helena del Opón, Rionegro, Lebríja, Charalá, Chipatá, Ocamonte, Coromoro, Confines, Suratá, Güepsa, Guapotá, Palmas del Socorro, San Vicente de Chucurí, Valle de San José, Suaita, Oiba, Onzaga y El Playón.
- **Antioquia:** Medellín y su área metropolitana, Cañasgordas, Dabeiba, Uramita, Frontino, Giraldo, Buritacá, Abriaquí, Valdivia, Briceño, Ituango, Toledo, Tarazá, Peque, Santo Domingo, Concepción, Alejandría, Cisneros, San Roque, Caramanta, San Francisco, San Luis, Sonsón.
- **Caldas:** Villa María, Supía, Aranzázu, Marmato, Manizales, Marulanda, Manzanares, Marquetalia, Victoria, Samaná, Neira, Pácora, Aguadas.

Especial atención ameritan las vías Medellín-Valdivia, Bogotá-Bucaramanga y la vía alterna El Sigga-El Secreto.

ALERTA ROJA: NIVELES ALTOS EN EL RÍO BOGOTÁ

Para la mañana de hoy, se observa un descenso lento en los niveles en la estación de Santa Rosita (Sueca_Cundinamarca), por lo que persisten las afectaciones por desbordamientos en amplios sectores a lo largo de la cuenca del río Bogotá. Se reportan en **ALERTA ROJA** las estaciones El Espino, Puente La Virgen y Gibraltar. Se recomienda a autoridades locales y pobladores de las zonas ribereñas bajas del río Bogotá tomar las medidas preventivas necesarias, especialmente en:

- Cuenca alta (desde su nacimiento en Villapinzón hasta el Puente de la Virgen, en Cota, lo mismo que en bajas de los municipios de Chía, Cajicá y Cota).
- Cuenca media (desde el Puente de la Virgen en Cota hasta antes del embalse del Muña en Alicachín). En este tramo los niveles han alcanzado cotas críticas nuevamente. Zonas bajas de Funza, Mosquera, el Distrito Capital y parte del municipio de Soacha, ante incrementos de los ríos Salitre o Juan Amarillo, San Francisco, Fucha, Tunjuelo y Balsillas, afluentes al río Bogotá. En el momento los niveles se encuentran en el rango de muy altos.

ALERTA ROJA: CRECIENTES SÚBITAS EN LA REGION ANDINA

Debido a las condiciones meteorológicas y a los pronósticos de lluvias para los departamentos de Cundinamarca, Huila, Tolima, Boyacá, el Eje Cafetero, Santander, Norte de Santander, se esperan crecientes súbitas en las quebradas y ríos de vertiente de estos departamentos.

Niveles altos en el Embalse de la Copa, Municipio de Toca, Boyacá. Se recomienda estar atentos a las precipitaciones en la zona.

ALERTA ROJA: CUENCA BAJA DEL RÍO CAUCA

El río Cauca, a la altura de La Pintada (Antioquia) continúa registrando valores altos con moderadas fluctuaciones en los niveles alcanzando valores críticos, por lo que se reportan afectaciones desde Valdivia hasta su desembocadura en el río Magdalena, particularmente a la altura de Caucasia. Adicionalmente son importantes los aportes por los altos niveles de los ríos: Taraza y Nechí (Antioquia). Así mismo, en la Mojana sucreña se mantienen niveles altos con valores alrededor de la cota crítica, por lo que se reitera este nivel de alarma. Los afluentes en la cuenca alta pueden presentar crecientes súbitas de acuerdo con el pronóstico de precipitación.

ALERTA NARANJA: EMBALSE DE PRADO

EPSA ESP mantiene este nivel de alerta según reporte para hoy Domingo 5 de Junio a las 7:00a.m., la cota de nivel del embalse es de 363.27 msnm. El volumen útil corresponde a 115.64%. Los aportes al embalse tienden a disminuir.

ALERTA NARANJA: DESLIZAMIENTOS DE TIERRA

Probabilidad moderada a alta de ocurrencia de deslizamientos de tierra ocasionados por lluvias en los departamentos de:

- **Boyacá:** Muzo, La Victoria, Sotaquirá, Cómbita, Arcabuco, Chiscas, Gachantivá, El Espino, Güicán, Boavita, La Uvita, Jericó, Duitama, Tunja, Samacá, Sogamoso, Úmbita, La Capilla, Chinavita, Sutatenza, Santa Sofía y Saboyá.
- **Cundinamarca:** Pasca, Fusagasugá, Tibacuy, Arbeláez, Sylvania, Guaduas, Granada, El Colegio, Anolaima, Zipacón, Soacha y en los cerros circundantes de Bogotá.
- **Risaralda:** Pereira, Dosquebradas, Santa Rosa de Cabal, Mistrató, Pueblo Rico, Apía.
- **Quindío:** Pijao, La Tebaida, Calarcá, Salento y Armenia.
- **Tolima:** Fresno, Chaparral, Falán, Herveo, Santa Isabel, Anzoátegui, Casabianca, Villahermosa, Murillo y Chaparral.
- **Huila:** Hobo, Gigante, Pitalito, Algeciras, Palermo, La Plata, La Argentina, Suaza, Agrado, Oporapa, Saladoblanco, San Agustín, Isnos, Acevedo, Palestina y Garzón.

ALERTA NARANJA: EMBALSE DE SALVAJINA

Para hoy 5 de Junio a las 6:00 a.m., el nivel del embalse se encuentra en 1149.89msnm., que corresponde a un porcentaje de volumen útil de 87.32%, siendo la capacidad máxima de 1,155 msnm.

ALERTA AMARILLA: EMBALSE DE BETANIA

EMGESA mantiene esta alerta según reporte para hoy Domingo 5 de Junio a las 6:00 a.m., con una cota de nivel del embalse de 560.23 m.s.n.m, que equivale a un volumen útil de 91.94% (La capacidad máxima 100% se alcanza en la cota 561.20 m.s.n.m.), siendo la tendencia actual de los aportantes al embalse estable con probabilidad de descender lentamente en las próximas horas.

ALERTA NARANJA: RÍO SALDAÑA

Ante la persistencia de lluvias en la zona, se reportan niveles altos en el río Saldaña, por lo que se recomienda estar atentos a la evolución de los niveles en el transcurso del día.

ALERTA NARANJA: CUENCA MEDIA DEL RÍO MAGDALENA

Se reportan niveles altos en el trayecto entre Puerto Salgar (Cundinamarca)/La Dorada (Caldas) y Barrancabermeja (Santander), debido tanto a los aportes provenientes por la operación de los embalses de Betania y Prado, como por las continuas crecientes de los afluentes importantes como el Saldaña, Sumapaz, Bogotá, Negro y, Carare.

REGION ORINOQUIA

ALERTA ROJA: RÍO ARAUCA

Se mantiene el aumento en los niveles para el río Arauca, a la altura de la población de Arauquita, debido a las lluvias que se prevén para la zona se esperan nuevos ascensos durante los próximos días en Arauquita y con el paso de la onda de crecida se esperan incrementos importantes en la ciudad de Arauca. Se recomienda especial atención a los puntos más bajos de las riberas del río, particularmente en sectores Arauquita-Carretero, Santacruz-Bocas de Las Gaviotas y Los Mangos-Arauca.

ALERTA ROJA: AFLUENTES DEL RÍO META

Se mantiene el aumento de los niveles del río Meta y de varios de sus afluentes, especialmente en la parte alta (estribaciones del piedemonte llanero). Se mantiene esta alerta y se sugiere a los pobladores de Puerto López permanecer atentos ante la ocurrencia de crecidas lentas. Igualmente es importante que los pobladores de zonas ribereñas bajas del río Ariari y en la cuenca alta del río Aguasclaras (afluente del río Ariari, aguas arriba de Cubarral) hasta las zonas bajas de las riberas de los ríos Guejar, Guape y Grande, estar pendientes, debido que la

tendencia es de incremento en sus niveles. De igual forma, esta precaución es para sectores bajos del río Guatiquía (especial atención para sectores urbanos de Villavicencio). También se presentaron incrementos importantes de los niveles del río Humea y del río Upiá (entre Barranco de Upiá y Villanueva, zona agrícola conocida como Guayabetal, y hasta la desembocadura en el río Meta, también se presentan inundaciones, las cuales se extienden hasta Cabuyaro (aguas abajo por el río Meta).

ALERTA ROJA: DESLIZAMIENTOS DE TIERRA

Probabilidad alta a muy alta de ocurrencia de deslizamientos de tierra ocasionados por lluvias en los departamentos de:

- **Arauca:** Saravena, Fortul y Tame.
- **Casanare:** Aguazul, Tauramena, Monterrey, Sabanalarga, Yopal, Nunchia, Pore, Támara, Paz de Ariporo y Hato Corozal.
- **Boyacá:** Cubara, Campohermoso, Pisba, Socotá, Chita, Aquitania, Macanal, Páez, Nuevo Colón, Miraflores, San Luis de Gaceno, Pajarito, Paya, Labranzagrande, Chivor, San Eduardo, Berbeo y Santa María.
- **Meta:** San Luis de Cubarral, Villavicencio Guamal, Restrepo, Granada, Mesetas, San Juan de Arama, Restrepo, Lejanías, Acacias, El Castillo, San Martín, El Dorado, Vistahermosa, La Macarena y El Calvario.
- **Norte de Santander:** Toledo.
- **Cundinamarca:** Medina, Ubalá, Fosca, Cabrera, Une, Guayabetal, Gama, Gachalá, Junín, Quetame y Paratebueno.

Especial atención ameritan las vías Bogotá-Villavicencio, Villavicencio-Yopal, Yopal-Hato Corozal y Yopal-Pajarito.

REGIÓN AMAZÓNICA

ALERTA ROJA: NIVELES ALTOS EN EL RIO GUAVIARE

Continúan los niveles altos y en aumento los niveles del río Guaviare y se recomienda especial atención a los pobladores de barrios bajos de San José del Guaviare, no se descarta la ocurrencia de nuevas crecientes.

ALERTA NARANJA: DESLIZAMIENTOS DE TIERRA

Probabilidad moderada a alta de ocurrencia de deslizamientos de tierra ocasionados por lluvias en los departamentos de:

- **Caquetá:** San José de Fragua, San Vicente del Caguán, Albania, El Doncello, La Montañita, El Paujil, Florencia y Belén de los Andaquíes.
- **Putumayo:** Mocoa, San Francisco, Orito, Santiago y Villa Garzón.

Especial atención ameritan las vías Pasto-Mocoa y Florencia-Neiva.

ALERTA AMARILLA: NIVELES ALTOS EN EL RÍO AMAZONAS

El nivel del río Amazonas en Leticia, registra descenso moderado en los últimos días, sin embargo aún permanece con registros que oscilan en el rango de altos, aunque sin causar afectación.

REGIÓN PACÍFICA

ALERTA ROJA: NIVELES ALTOS EN EL RÍO SAN JUAN

A pesar de la reducción de los niveles después de la creciente de la noche anterior, a la altura de la población de Tadó en el Chocó, se eleva el nivel de alerta a roja, debido a que se espera la ocurrencia de fuertes lluvias en la zona y por tanto la ocurrencia de crecientes súbitas, se recomienda mantenerse atentos en poblaciones ribereñas localizadas en el sector Itsmiña-Andagoya (en el departamento del Chocó).

ALERTA NARANJA: DESLIZAMIENTOS DE TIERRA

Probabilidad moderada a alta de ocurrencia de deslizamientos de tierra en los municipios de:

- **Chocó:** Quibdó, Paimadó, Istmiña, Nuquí, El Carmen, San José del Palmar y Condoto.
- **Nariño:** Barbacoas y Ricaurte.

Especial atención amerita la vía Cali-Buenaventura.

ALERTA ROJA: NIVELES ALTOS EN EL RIO ATRATO

En la parte alta de la cuenca del río Atrato a la altura de la estación Boraudo, municipio de Lloró (Chocó), los niveles reportan un descenso importante en la mañana de hoy, sin embargo a la altura de Quibdó, se espera un ascenso importante en el transcurso del día, se eleva el nivel de alarma ante la probabilidad de ocurrencia de precipitaciones en la zona. Se hace la

recomendación a las autoridades locales y pobladores de las zonas ribereñas bajas para que tomen las medidas preventivas necesarias, especialmente aguas debajo de Quibdó.

MAR CARIBE

ALERTA ROJA: TIEMPO LLUVIOSO. Al centro y occidente del mar Caribe colombiano, mar adentro, son pronosticadas condiciones lluviosas durante la jornada con posibilidad de actividad eléctrica y rachas de viento en diversos sectores, se esperan condiciones de amenaza para la navegación menor por lo tanto estar atentos y consultar con las Capitanías de puerto. El sistema de baja presión se ha alejado de aguas colombianas y mantiene una probabilidad del 20% en convertirse en ciclón tropical.

ALERTA AMARILLA: PLEAMARES. Hasta el día de mañana 6 de junio del presente año se espera una de las pleamares más significativas del mes en la costa Caribe colombiana, asociada con la marea astronómica, se sugiere a habitantes costeros estar atentos a la evolución del fenómeno.

OCÉANO PACÍFICO

ALERTA AMARILLA: TIEMPO LLUVIOSO. En amplios sectores de la zona marítima nacional son pronosticadas condiciones lluviosas durante la por lo que se recomienda a usuarios de embarcaciones de poco calado consultar con las Capitanías de puerto en zonas de tempestad.

ALERTA AMARILLA: PLEAMARES. Hasta el próximo 7 de junio del presente año se espera una de las pleamares más significativas del mes en el litoral Pacífico colombiano, asociada con la marea astronómica, se sugiere a habitantes costeros estar atentos a la evolución del fenómeno.

Ricardo LOZANO PICÓN, Director General
María Teresa MARTÍNEZ GÓMEZ, Jefe Oficina de Pronósticos y Alertas
Daniel USECHE SAMUDIO, Coordinador de Alertas Ambientales

Profesionales en turno:
Ruth CORREA, Norbey SÁNCHEZ, Adriana Paola BARBOSA, Freddy GARRIDO, Patricia MESA, Rafael NAVARRETE

Internet: <http://www.ideam.gov.co>
Correo electrónico alertasideam@gmail.com alertasideam@ideam.gov.co
Carrera 10 N° 20 - 30 ** Piso 9, Bogotá, D.C.
Teléfono: 3421586

ALERTA ROJA. PARA TOMAR ACCIÓN Advierte a los sistemas de prevención y atención de desastres sobre la amenaza que puede ocasionar un fenómeno con efectos adversos sobre la población, el cual requiere la atención inmediata por parte de la población y de los cuerpos de atención y socorro. Se emite una alerta sólo cuando la identificación de un evento extraordinario indique la probabilidad de amenaza inminente y cuando la gravedad del fenómeno implique la movilización de personas y equipos, interrumpiendo el normal desarrollo de sus actividades cotidianas.

ALERTA NARANJA. PARA PREPARARSE Indica la presencia de un fenómeno. No implica amenaza inmediata y como tanto es catalogado como un mensaje para informarse y prepararse. El aviso implica vigilancia continua ya que las condiciones son propicias para el desarrollo de un fenómeno, sin que se requiera permanecer alerta.

ALERTA AMARILLA. PARA INFORMARSE Es un mensaje oficial por el cual se difunde información. Por lo regular se refiere a eventos observados, reportados o registrados y puede contener algunos elementos de pronóstico a manera de orientación. Por sus características pretéritas y futuras difiere del aviso y de la alerta, y por lo general no está encaminado a alertar sino a informar.

CONDICIONES NORMALES La información que se suministra se encuentra dentro de los rangos normales.

°C: grados Celsius
m: metros
mm: milímetros