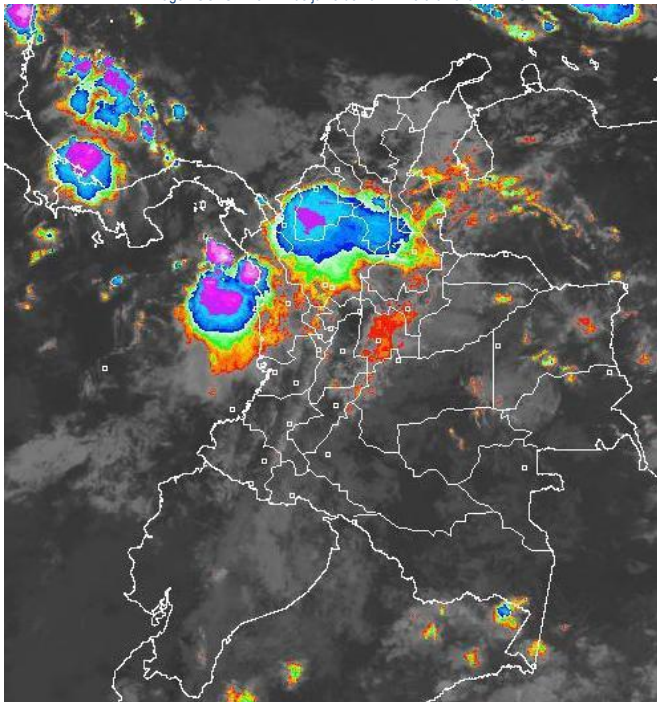


CONDICIONES HIDROMETEOROLÓGICAS ACTUALES

Las lluvias se concentraron sobre el archipiélago de San Andrés y Providencia y sobre el norte de la región Andina, en Antioquia y los Santanderes, en el piedemonte Llanero de menor intensidad sobre sectores de Cundinamarca, Huila y Eje Cafetero. Precipitaciones importantes al sur de la Región Caribe, en los departamentos de Córdoba, sucre, bolívar y Cesar. Tormentas eléctricas sobre la Región Pacífica, en la zona norte. A pesar de los moderados descensos en los niveles, se mantiene la **ALERTA ROJA** para varios sectores de la cuenca baja del río Magdalena, incluido el Canal del Dique. Debido a incrementos importantes y superiores a las cotas de afectación (especialmente en Quibdó, Chocó), se genera **ALERTA ROJA** para el río Atrato y varios de sus afluentes. Continúan los incrementos importantes de los niveles de los ríos que desembocan en el Golfo de Urabá

IMAGEN SATELITAL

Imagen GOES - 13 * 27 de junio de 2011 * Hora 9:15 a. m. HLC



PRONÓSTICO CONDICIONES METEOROLÓGICAS ESPECIALES

ÁREA DEL VOLCÁN CERRO MACHÍN

Cielo parcialmente nublado. Lloviznas en la noche.

INGEOMINAS lo reporta en **NIVEL AMARILLO (III): CAMBIOS EN EL COMPORTAMIENTO DE LA ACTIVIDAD VOLCANICA**. 4.80 -75.62

ELEVACIÓN (pies)	DIRECCIÓN	VELOCIDAD	
		NUDOS	KPH
10,000	SURESTE	5 - 15	9 - 28
18,000	ESTE	10 - 15	18 - 28
24,000	ESTE	15 - 20	28 - 37
30,000	ESTE	15 - 20	28 - 37

ÁREA DEL VOLCÁN NEVADO DEL HUILA

Cielo parcialmente nublado. Lluvias a lo largo de la jornada.

INGEOMINAS lo reporta en **NIVEL AMARILLO (III): CAMBIOS EN EL COMPORTAMIENTO DE LA ACTIVIDAD VOLCANICA**. 2.92 -76.05

ELEVACIÓN (pies)	DIRECCIÓN	VELOCIDAD	
		NUDOS	KPH
10,000	SURESTE	5 - 10	9 - 18
18,000	ESTE	15 - 20	28 - 37
24,000	ESTE	15 - 25	28 - 46
30,000	ESTE	15 - 25	28 - 46

ÁREA DEL VOLCÁN GALERAS

Cielo parcialmente nublado. Lloviznas ligeras ocasionales.

INGEOMINAS lo reporta en **NIVEL AMARILLO (III): CAMBIOS EN EL COMPORTAMIENTO DE LA ACTIVIDAD VOLCANICA**. 1.55 -77.37

ELEVACIÓN (pies)	DIRECCIÓN	VELOCIDAD	
		NUDOS	KPH
10,000	SURESTE	10 - 15	18 - 28
18,000	SURESTE	10 - 25	18 - 28
24,000	ESTE	5 - 25	9 - 46
30,000	ESTE	15 - 25	28 - 46

LO MÁS DESTACADO

- El paso de una onda tropical hace que todavía continúen las lluvias en varios sectores del país. Las precipitaciones de mayor intensidad se registraron en las regiones Caribe y Andina. El mayor registro de precipitación se presentó en el municipio de Restrepo (Meta) con 105.0 mm.
- En la cuenca baja del río Magdalena se mantiene la **ALERTA ROJA** por niveles altos particularmente en sectores de Magangué y Arjona (Bolívar) en el Canal del Dique. Persiste la afectación por inundaciones en amplios sectores tanto en el Brazo de Loba como en el Brazo Mompóx (destacándose el municipio de Mompóx y varios de sus corregimientos).
- Debido a crecientes del río Atrato y de varios de sus afluentes, se mantiene **ALERTA ROJA** por niveles altos particularmente para la Quibdó (Chocó); ésta condición ha generado inundaciones.
- Se emite **ALERTA ROJA** por amenaza de deslizamientos de tierra en el municipio de Toledo (Norte de Santander), en el municipio de Restrepo (Meta). En varios sectores de áreas inestables de Santander, Antioquia, el eje Cafetero, Boyacá, Casanare, Choco, Cauca y Piedemontes llanero y amazónico se mantiene la **ALERTA NARANJA** por deslizamientos de tierra.
- Aunque se han registrado lluvias en amplios sectores del territorio nacional todavía persiste la amenaza por incendios de la cobertura vegetal en algunas zonas de las regiones Caribe y Andina.

ESTADO DE LOS EMBALSES

A continuación se relacionan los volúmenes útiles diarios de reservas de algunos embalses (en porcentaje), de acuerdo con información de XM (actualizado hasta las 5:00 a. m. del día anterior):

EMBALSE	DEPARTAMENTO	%	OBSERVACIÓN *
PLAYAS	Antioquia	116.71	ALERTA ROJA
PEÑOL	Antioquia	101.52	ALERTA AMARILLA
MUÑA	Cundinamarca	100.05	ALERTA BLANCA
GUAVIO	Cundinamarca	96.97	ALERTA AMARILLA
RIOGRANDE 2	Antioquia	101.67	
BETANIA	Huila	77.55	ALERTA BLANCA

* Información suministrada directamente por los operadores

TEMPERATURAS MÁXIMAS

A continuación se relacionan los municipios donde se presentaron temperaturas iguales o superiores a **35°C**:

DEPARTAMENTO	MUNICIPIOS
LA GUAJIRA	Manaure (35.5)

PRECIPITACIONES

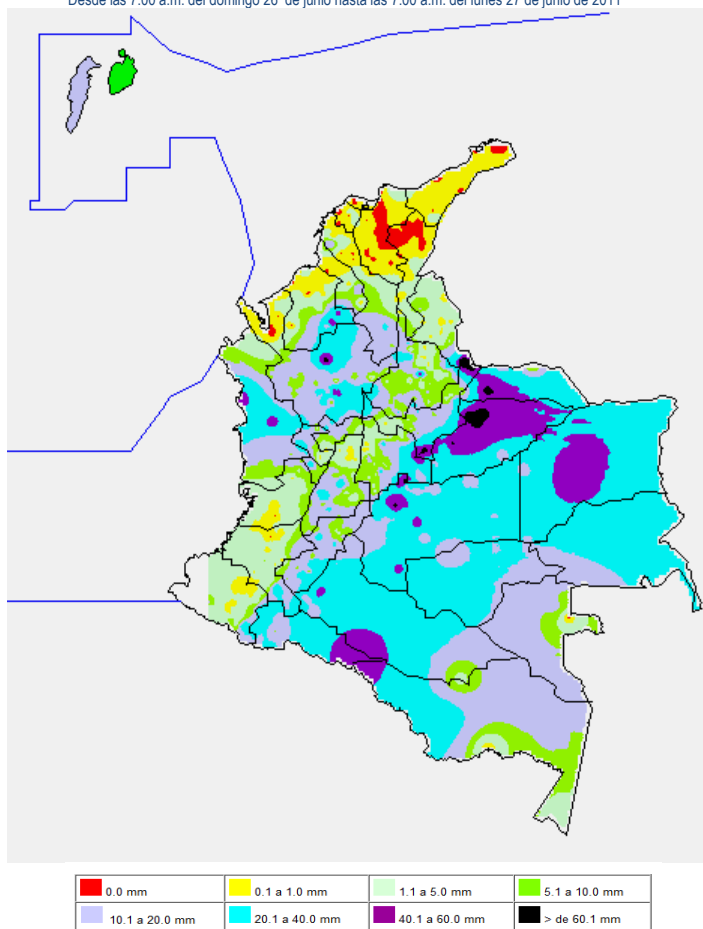
A continuación se relacionan los municipios donde en las últimas 24 horas se registraron precipitaciones iguales o superiores a **30 mm**:

DEPARTAMENTO	MUNICIPIOS
ANTIOQUIA	Girardota (30.0), Medellín (39.0), Concepción (56.0), Bello (32.0), Alejandría (52.6), La Unión (35.6), Betania (30.0), Valdivia (69.0), Santo Domingo (38.0), Puerto Berrio (35.2)
ARAUCA	Tame (71.8), Saravena (35.9)
BOYACÁ	Sulatenza (38.3), Campohermoso (86.0), Macanal (68.0), Garagoa (50.2), Almeida (56.3), Somondoco (39.0), San Luis de Gaceno (32.0), Miraflores (31.0), Chita (31.0), Puerto Boyacá (39.0), Cubará (73.6), Santa María (52.6)
CAQUETA	Florencia (60.8)
CASANARE	Paz de Ariporo (72.0), Yopal (42.0), Aguazul (62.7), Pore (64.3),

DEPARTAMENTO	MUNICIPIOS
	Trinidad (49.0), Támara (79.2), Chámeza (46.0)
CAUCA	Santa Rosa (40.5)
CHOCO	Bahía Solano (48.0), Quibdó (48.6)
CÓRDOBA	Ayapel (60.0)
CUNDINAMARCA	Guayabetal (50.0), Gachalá (31.0), Ubalá (67.5), Soacha (35.0), Pacho (30.0)
HUILA	Garzón (37.0), Santa María (34.4), Agrado (36.0), Altamira (35.0)
META	Acacías (30.0), Cabuyaro (31.0), Restrepo (105.0), San Martín (44.0), Guamal (55.0), La Macarena (42.0), Cubarral (64.0), Lejanías (30.0), Pto. Inírida (36.0), Pto. Lleras (47.0), Fuente de Oro (41.0), San Juan de Arama (31.0), Granada (33.0), El Calvario (43.5), Villavicencio (66.0), San Luis de Cubarral (68.0)
NORTE DE SANTANDER	Toledo (100.0), Chitagá (30.1), Sardinata (43.0)
PUTUMAYO	Mocóa (36.6), Puerto Leguizamo (61.1), Puerto Asís (47.0), San Francisco (48.3), Puerres (37.8)
RISARALDA	Santuario (36.4)
SANTANDER	Zapatoca (54.7), Puerto Wilches (37.4)
TOLIMA	Valle de San Juan (39.0), San Antonio (39.1)
VALLE DEL CAUCA	Alcalá 34.0)
VICHADA	Cumaribo (54.0)

MAPA DE PRECIPITACIÓN DIARIA

Desde las 7:00 a.m. del domingo 26 de junio hasta las 7:00 a.m. del lunes 27 de junio de 2011



PRONÓSTICO METEOROLÓGICO

REGIÓN	PRONÓSTICO
SABANA DE BOGOTÁ	En la mañana cielo parcialmente nublado. En la tarde lluvias ligeras y lloviznas, sectorizadas y ocasionales.
ANDINA	En la madrugada se estiman lluvias sobre Antioquia, Eje Cafetero, occidente de Santander y montañas de Valle. En la mañana en gran parte de la región se prevé cielo parcialmente nublado salvo en sectores del oriente de Cundinamarca y Boyacá y en zonas de montañas de Santander donde se esperan lluvias ligeras ocasionales. En la tarde lluvias ligeras se concentrarán en oriente de Cundinamarca, en sectores de Boyacá, montañas de Santander, Eje Cafetero, Antioquia y Valle. En la noche lluvias ligeras en Antioquia, Eje Cafetero y sectores de Tolima y Huila.

REGIÓN	PRONÓSTICO
CARIBE	En la madrugada se esperan lluvias al sur de Sucre y Bolívar. En la mañana cielo seminublado con lluvias hacia la Sierra Nevada de Santa Marta. En la tarde se estiman lluvias entre ligeras y moderadas en la Sierra Nevada de Santa Marta.
ARCHIPIÉLAGO DE SAN ANDRÉS, PROVIDENCIA Y SANTA CATALINA	Cielo entre parcialmente nublado y nublado con precipitaciones de variada intensidad y posibilidad de tormentas eléctricas. Las lluvias más fuertes se esperan en Providencia.
MAR CARIBE	Cielo parcialmente nublado, con lloviznas ocasionales.
PACIFICA	En la madrugada se estiman lluvias fuertes con actividad eléctrica. Se esperan precipitaciones a diferentes horas de la tarde y noche en Chocó, Valle del Cauca, Cauca y Nariño con posibilidad de tormentas eléctricas.
INSULAR PACIFICO	En la madrugada y mañana se estima cielo entre parcialmente cubierto y cubierto con precipitaciones en la Isla Gorgona.
OCÉANO PACIFICO	Cielo parcialmente nublado. Lluvias al norte de la región.
ORINOQUIA	En la madrugada y mañana se estiman precipitaciones ligeras o moderadas especialmente a lo largo del Piedemonte llanero, Meta, Arauca y Vichada. En la tarde y noche se esperan lluvias ligeras a lo largo del Piedemonte llanero, en sectores de Meta y oriente de Vichada.
AMAZONIA	En horas de la madrugada y mañana se estiman lluvias ligeras en el Piedemonte Caquetío y Amazonas. En la tarde se estimadas lluvias ligeras a moderadas en el oriente de Caquetá y Putumayo, el resto de la región con intervalos de lluvias ligeras. En la noche lluvias ligeras sobre zonas de Piedemonte.

ALERTAS VIGENTES

Para mayor información sobre el pronóstico del estado del tiempo, Informes Técnicos Diarios y Comunicados Especiales, e informes de otras áreas temáticas, tales como Hidrología, Deslizamientos de tierra e Incendios forestales, se sugiere consultar el link que se encuentran en la página principal del instituto www.ideam.gov.co

REGIÓN CARIBE

ALERTA ROJA: CUENCA BAJA DEL RÍO MAGDALENA

Persiste la tendencia de descenso en los niveles del río Magdalena en esta parte de la cuenca (desde Gamarra - Cesar- hasta su desembocadura en el mar Caribe); sin embargo en amplios sectores del Brazo de Loba, particularmente a la altura de la población de Magangué (Bolívar) se presentan niveles que superan la cota de desbordamiento. Se mantienen las inundaciones lentas y se recomienda especial atención en las poblaciones que se encuentran en inmediaciones del Brazo de Mompóx, específicamente la población de Mompóx (Bolívar).

ALERTA ROJA: NIVELES ALTOS EN EL CANAL DEL DIQUE

A pesar del descenso de los niveles a lo largo del Canal del Dique, se mantienen niveles que superan la cota de desbordamiento en algunos sectores del municipio de Arjona (Bolívar) y Suán (Atlántico).

ALERTA NARANJA: POSIBILIDAD DE CRECIENTES SÚBITAS EN LOS RÍOS QUE DESEMBOCAN EN EL GOLFO DE URABÁ.

Como resultado de las lluvias registradas en las cuencas alta y media, se han presentado incrementos moderados de los niveles de varias corrientes; aunque no han causado afectación se previene a pobladores de zonas ribereñas bajas, en especial para los siguientes puntos: zonas bajas de los municipios de Medio Atrato (Beté), Bojayá, Vigía del Fuerte, Murindó, Carmen de Atrato (Curbaradó) y Riosucio, todos en el departamento del Chocó, y se prevé que ésta situación se mantenga durante las próximas horas. El nivel de alarma también se extiende para varias corrientes de la vertiente del río Atrato (cuenca alta) formada por la cuenca de los ríos Murindó, Jadegá, Chajeradó, Murri y Riosucio, entre otros.

ALERTA NARANJA: INCENDIOS DE LA COBERTURA VEGETAL

Amenaza alta de ocurrencia de incendios de la cobertura vegetal en zonas de bosques, cultivos y pastos, localizados en los siguientes municipios y sectores aledaños:

- Cesar: Valledupar
- La Guajira: Manaure y Uribia. Especial atención amerita el Parque Nacional Natural Macuira.

ALERTA AMARILLA. INCREMENTOS MODERADOS DEL RÍO SAN JORGE

Se mantiene la condición de ascenso moderado del río San Jorge lo mismo que de su principal afluente el río San Pedro. Aunque los incrementos de niveles no han causado afectación, se recomienda atención en sitios bajos (especialmente en los municipios de Buenavista, La Apartada y parte de la zona de La Mojana), ante la posibilidad de inundaciones lentas. Los incrementos son resultado a las fuertes precipitaciones registradas desde ayer en la tarde.

ALERTA NARANJA: PROBABILIDAD MODERADA DE DESLIZAMIENTOS DE TIERRA

Probabilidad moderada a alta de ocurrencia de deslizamientos de tierra ocasionados por lluvias en los siguientes sectores:

- **Magdalena:** estribaciones de la Sierra Nevada de Santa Marta
- **Córdoba:** Tierralta

REGIÓN ANDINA

ALERTA ROJA: INCREMENTOS DE NIVELES DEL RÍO CAUCA Y DEL RÍO NECHÍ

En la parte media de la cuenca se recomienda mantener la atención por posibilidad de crecientes súbitas, en el sector Tarazá-Caucasia-Nechí (Antioquia), lo mismo que en zonas bajas del municipio de Canteras (Antioquia); también se presentan niveles altos de sus afluentes (ríos Tarazá y Man). Dicha recomendación también se extiende en zonas bajas (especialmente rurales) del municipio de Caucasia (Antioquia). En amplios sectores se han registrado fuertes aguaceros, lo cual ha originado crecientes súbitas del río Nechí en el nordeste antioqueño; se previene a pobladores en zonas rural y urbana del municipio de El Bagre (Antioquia). El río Nechí, a la altura de la estación de San Juan en el municipio de Zaragoza (Antioquia), presenta niveles en ascenso durante las últimas doce horas.

ALERTA NARANJA: INCENDIOS DE LA COBERTURA VEGETAL

Amenaza alta de ocurrencia de incendios de la cobertura vegetal en zonas de bosques, cultivos y pastos, localizados en los siguientes municipios y sectores aledaños:

- **Boyacá:** Firavitoba, Ráquira, Susacón, Sogamoso y Villa de Leyva
- **Cauca:** Páez
- **Cundinamarca:** Beltrán y Pulí
- **Huila:** Campoalegre, Iquira, Neiva, Palermo, Tello, Teruel, Tesalia y Yaguará
- **Nariño:** Albán, Aldana, Buesaco, Cuaspud, El Tablón, La Cruz, La Unión, San Bernardo y San Pedro de Cartago.
- **Quindío:** Salento
- **Tolima:** Alpujarra
- **Valle del Cauca:** Ginebra

ALERTA NARANJA: DESLIZAMIENTOS DE TIERRA

Probabilidad moderada alta por deslizamientos de tierra ocasionados por lluvias en los departamentos de:

- **Boyacá:** Almeida, Aquitania, Berbeo, Boyacá, Chinavita, El Espino, Garagoa, Güicán, Jenesano, Nuevo Colón, Pachavita, Panqueba, Pesca, Ramiriquí, Rondón, Samacá, San Eduardo, Somondoco, Soracá, Sutatenza, Tenza, Tibaná, Úmbita, Ventaquemada, Viracachá y Zetaquirá.
- **Santander:** Chimá, Confines, Contratación, El Carmen, El Guacamayo, Enciso, Guadalupe, Guapotá, Oiba, Molagavita y Málaga.
- **Antioquia:** Valdivia, Briceño, Angostura, Urrao, Alejandría
- **Cundinamarca:** Ubalá, Caqueza, Fómpeque

ALERTA AMARILLA: NIVELES EN ASCENSO EN ALGUNOS AFLUENTES DEL RÍO MAGDALENA Y CAUCA.

Aunque sin causar afectación, se han registrado incrementos importantes de los niveles; se recomienda esta alerta para las siguientes corrientes, las cuales reportan ascensos moderados en las últimas horas:

- **Afluentes al embalse de Prado:** Cuinde, Cunday y Negro
- **Antioquia:** en los ríos Samaná sur y Nare
- **Cundinamarca:** ríos Apulo, Bogotá y Negro
- **Eje Cafetero:** cuenca media y baja de los ríos La vieja, Otún y Consotá
- **Santander:** cuenca alta y media de los ríos Carare, Sogamoso, de Oro y Lebrija

ALERTA AMARILLA: RÍO BOGOTÁ

Niveles en ascenso desde el día anterior, según lo observado en la estación de Santa Rosita en el municipio de Suesca (Cundinamarca), el valor actual es de 2.16 m., considerados altos y la tendencia es de ascenso.

REGION ORINOQUIA

ALERTA ROJA: NIVELES ALTOS EN EL RÍO INIRIDA

Los niveles del río Inirida en la ciudad de Puerto Inirida superan cotas de desbordamiento para la mañana de hoy, y se recomienda a pobladores ribereños estar atentos y desde ya tomar las medidas preventivas.

ALERTA NARANJA: INCREMENTOS DE NIVELES DEL RÍO META Y DE VARIOS DE SUS AFLUENTES

Continúan los descensos de los niveles del río Meta y de varios de sus afluentes, especialmente en la parte alta (estribaciones del piedemonte llanero). Por lo anterior se sugiere a los pobladores de Puerto López permanecer atentos ante la eventualidad de crecidas lentas, debido a que se pronostica la reactivación de las lluvias en el sector. Igualmente es importante que los pobladores de zonas ribereñas bajas del río Ariari y en la cuenca alta del río Aguasclaras (afluente del río Ariari, aguas arriba de Cubarral) hasta las zonas bajas de las riberas de los ríos Guejar, Guape y Grande, estar pendientes, debido que la tendencia es de incremento en sus niveles. Similar precaución es para sectores bajos del río Guatiquía (especial atención para sectores urbanos de Villavicencio). También se presentaron incrementos importantes de los niveles del río Humea, y por crecidas del río Upiá (entre Barranco de Upiá y Villanueva, zona agrícola conocida como Guayabetal, y hasta la desembocadura en el río Meta, también se presentan inundaciones, las cuales se extienden hasta Cabuyaro (aguas abajo por el río Meta).

ALERTA ROJA: DESLIZAMIENTOS DE TIERRA

Probabilidad alta de ocurrencia de deslizamientos de tierra ocasionados por lluvias en los departamentos de:

- **Norte de Santander:** Toledo
- **Meta:** Municipio de Restrepo

ALERTA NARANJA: DESLIZAMIENTOS DE TIERRA

Probabilidad moderada de ocurrencia de deslizamientos de tierra ocasionados por lluvias en los departamentos de:

- **Boyacá:** Cubará, **Campohermoso**, Chivor, Labranzagrande, Macanal, Miraflores, Páez, Pajarito y San Luis de Gaceno.
- **Casanare:** Támara, Nunchía, Tauramena, Chámeza y Recetor
- **Cundinamarca:** Gachalá, Gama, Junín, Medina, Chipaque, Guayabetal, Quetame y Paratebueno.
- **Meta:** Guamal, Cubarral, Villavicencio, San Juan de Arama, Restrepo, Lejanías, Acacias, El Castillo, San Martín, Mesetas, San Juanito, El Dorado y El Calvario.

Especial atención ameritan las vías Bogotá-Villavicencio, Villavicencio-Yopal, Yopal-Hato Corozal y Yopal-Pajarito.

REGIÓN AMAZÓNICA

ALERTA AMARILLA: CRECIENTES SUBITAS EN RÍOS DEL PIEDEMONTE AMAZÓNICO

Por la intensidad de las lluvias ocurridas durante las últimas horas se pueden presentar crecientes súbitas en ríos y quebradas de la región; debido a la persistencia de las lluvias en el Piedemonte Amazónico, son posibles crecidas en las cuencas altas de los ríos Hacha, Caraño y Ortegua. La tendencia de ascenso en los niveles de varios ríos del piedemonte Caqueteño, hace que éstos todavía permanezcan en el rango de altos. Se destacan las cuencas de los ríos Ortegua, El Caraño, el Hacha y la quebrada La Perdiz. Igual condición se presenta en la cuenca alta y media de los ríos Putumayo y Mocoa. Por tanto, se recomienda estar atentos ante la eventualidad de crecientes súbitas.

ALERTA NARANJA: DESLIZAMIENTOS DE TIERRA

Probabilidad moderada a alta de deslizamientos de tierra ocasionados por lluvias en los departamentos de:

- **Caquetá:** Florencia, Doncello y Paujil

ALERTA AMARILLA: DESLIZAMIENTOS DE TIERRA

Probabilidad moderada de deslizamientos de tierra ocasionados por lluvias en los departamentos de:

- **Putumayo:** Mocoa, San Francisco y Santiago

REGIÓN PACÍFICA

ALERTA ROJA: NIVELES ALTOS EN LA CUENCA MEDIA DEL RÍO ATRATO

Debido a las fuertes lluvias registradas desde ayer en la tarde, se han presentado incrementos importantes de los ríos Atrato y de varios de sus afluentes (se destacan los ríos Quito, Andágueda y Mumbí), lo cual ha ocasionado inundaciones en sectores urbanos y rurales de Quibdó (Chocó). Igual situación se presenta para los ríos Negua y San Juan. Cabe resaltar que esta condición, eventualmente podría ocasionar crecientes súbitas, por lo cual se recomienda especial atención para los pobladores de zonas ribereñas bajas de éstos ríos, especialmente en el sector Quibdó - Medio Atrato - Vigía del Fuerte (en el departamento de Chocó), y también para zonas bajas del sector Itsmína-Condoto (en el departamento del Chocó).

ALERTA NARANJA: INCREMENTOS DE RÍOS DE LA VERTIENTE PACÍFICA

Como resultado de las fuertes precipitaciones registradas en la parte alta de la cuenca del río Micay, se presentó una crecida súbita de los niveles; se prevé que la condición de ascenso moderado continúe en el transcurso del día, por lo cual se recomienda a los pobladores de zonas bajas (especialmente en el sector López de Micay-Zaragoza), estar atentos ante la eventualidad de inundaciones lentas.

ALERTA NARANJA: DESLIZAMIENTOS DE TIERRA

Probabilidad moderada a alta de ocurrencia de deslizamientos de tierra en los municipios de:

- **Cauca:** Guapi y Dagua
- **Chocó:** Quibdó, Yuto (Atrato), Itmina, Condoto, Bojayá, Paimadó y Pie de Pato

Especial atención ameritan las vías Buenaventura-Cali; la vía Quibdó - Medellín.

MAR CARIBE

ALERTA NARANJA: OLEAJE Y VIENTO

En el Mar Caribe central y oriental mantiene la amenaza para la navegación menor por causa del oleaje que oscilará entre 2.0 – 4.0 metros y el viento que variará entre 20 – 30 nudos (37 – 56 km/h), especialmente aguas adentro, se recomienda a usuarios de embarcaciones menores consultar con las Capitanías de puerto.

ALERTA AMARILLA: TIEMPO LLUVIOSO

En el centro y Occidente de la zona marítima nacional, incluidas las áreas del Archipiélago de San Andrés y Providencia y aquella localizada enfrente de Bolívar, Sucre, Córdoba y en el Golfo de Urabá, se esperan precipitaciones variadas con posibilidad de tormentas eléctricas y rachas de viento, se sugiere a usuarios de embarcaciones de poco calado consultar con las Capitanías de puerto en zonas de inminente tempestad.

ALERTA AMARILLA: PLEAMARES

En el Mar Caribe colombiano del 27 al 30 de junio se espera una de las mareas astronómicas significativas, se recomienda a pescadores y turistas estar atentos a la evolución del fenómeno.

OCÉANO PACÍFICO

ALERTA AMARILLA: TIEMPO LLUVIOSO

En gran parte de la cuenca del Pacífico colombiano se prevé tiempo lluvioso durante la jornada con probabilidad de tormentas eléctricas y rachas de viento, se recomienda a usuarios de embarcaciones menores consultar con las Capitanías de puerto antes de zarpar.

Ricardo LOZANO PICÓN, Director General
María Teresa MARTÍNEZ GÓMEZ, Jefe Oficina de Pronósticos y Alertas
Daniel USECHE SAMUDIO, Coordinador de Alertas Ambientales

Profesionales en turno:
Martha CADENA, Gloria ARANGO, María Inés CUBILLOS, Edgar Gutiérrez, Araminta VEGA, Mery FERNANDEZ, Hernando WILCHES
Internet: <http://www.ideam.gov.co>
Correo electrónico alertasideam@gmail.com alertasideam@ideam.gov.co
Carrera 10 N° 20 - 30 ** Piso 9, Bogotá, D.C.
Teléfono: 3421586

ALERTA ROJA. PARA TOMAR ACCIÓN Advierte a los sistemas de prevención y atención de desastres sobre la amenaza que puede ocasionar un fenómeno con efectos adversos sobre la población, el cual requiere la atención inmediata por parte de la población y de los cuerpos de atención y socorro. Se emite una alerta sólo cuando la identificación de un evento extraordinario indique la probabilidad de amenaza inminente y cuando la gravedad del fenómeno implique la movilización de personas y equipos, interrumpiendo el normal desarrollo de sus actividades cotidianas.

ALERTA NARANJA. PARA PREPARARSE Indica la presencia de un fenómeno. No implica amenaza inmediata y como tanto es catalogado como un mensaje para informarse y prepararse. El aviso implica vigilancia continua ya que las condiciones son propicias para el desarrollo de un fenómeno, sin que se requiera permanecer alerta.

ALERTA AMARILLA. PARA INFORMARSE Es un mensaje oficial por el cual se difunde información. Por lo regular se refiere a eventos observados, reportados o registrados y puede contener algunos elementos de pronóstico a manera de orientación. Por sus características pretéritas y futuras difiere del aviso y de la alerta, y por lo general no está encaminado a alertar sino a informar.

CONDICIONES NORMALES La información que se suministra se encuentra dentro de los rangos normales.

°C: grados Celsius

m: metros

mm: milímetros

KPH: kilómetros por hora

GOES: Geostationary Operational Environmental Satellites (Satélite Geostacionario Operacional Ambiental).

GOES-13 es el designado GOES-Este, localizado en 75° W sobre el ecuador geográfico.

PNN: Parque Nacional Natural

SFF: Santuario de Fauna y Flora

XM: XM Compañía de Expertos en Mercados S.A ESP; es una filial del grupo empresarial ISA.