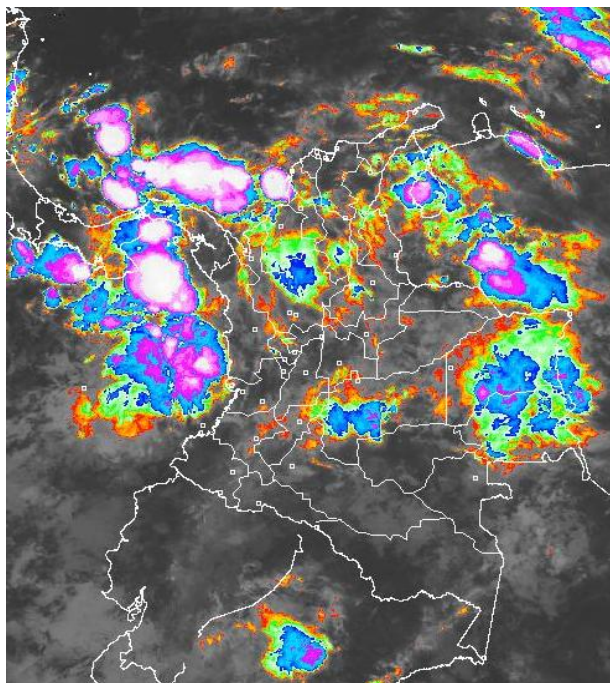


CONDICIONES HIDROMETEOROLÓGICAS ACTUALES

La interacción de una onda tropical con la Vaguada monzónica (zona de baja presión) ha reactivado las lluvias en el territorio nacional. La cuenca baja del río Magdalena, incluido el Canal del Dique permanece en **ALERTA ROJA** por mantener niveles altos.

IMAGEN SATELITAL

Imagen GOES - 13 * 23 de Junio de 2011 * Hora 7:15 a. m. HLC



PRONÓSTICO CONDICIONES METEOROLÓGICAS ESPECIALES

ÁREA DEL VOLCÁN CERRO MACHÍN

Cielo entre parcial a mayormente nublado con precipitaciones entre moderadas y fuertes particularmente en horas de la tarde.

INGEOMINAS lo reporta en **NIVEL AMARILLO (III): CAMBIOS EN EL COMPORTAMIENTO DE LA ACTIVIDAD VOLCANICA.**

ELEVACIÓN (pies)	DIRECCIÓN	VELOCIDAD	
		NUDOS	KPH
10,000	SUR	10	18
18,000	ESTE	20	37
24,000	ESTE	20	37
30,000	NORESTE	15	28

ÁREA DEL VOLCÁN NEVADO DEL HUILA

Cielo entre parcial a mayormente nublado con precipitaciones entre ligeras y moderadas particularmente en horas de la tarde y la noche.

INGEOMINAS lo reporta en **NIVEL AMARILLO (III): CAMBIOS EN EL COMPORTAMIENTO DE LA ACTIVIDAD VOLCANICA.**

ELEVACIÓN (pies)	DIRECCIÓN	VELOCIDAD	
		NUDOS	KPH
10,000	SURESTE	10	18
18,000	ESTE	25	46
24,000	ESTE	25	46
30,000	NORESTE	15	28

ÁREA DEL VOLCÁN GALERAS

Cielo entre parcial a mayormente nublado con precipitaciones ligeras particularmente en horas de la tarde.

INGEOMINAS lo reporta en **NIVEL AMARILLO (III): CAMBIOS EN EL COMPORTAMIENTO DE LA ACTIVIDAD VOLCANICA.**

ELEVACIÓN (pies)	DIRECCIÓN	VELOCIDAD	
		NUDOS	KPH
10,000	SURESTE	10	18
18,000	ESTE	25	46
24,000	ESTE	30	56
30,000	NORESTE	15	28

LO MÁS DESTACADO

- En las últimas 24 horas se han reportado precipitaciones importantes en varios sectores del país, especialmente en los departamentos de Antioquia, Meta, Santander, Caquetá y Córdoba, alcanzando el máximo valor en el municipio de Timbiquí (Cauca) con 110.0 mm.
- En la cuenca baja del río Magdalena se mantiene la **ALERTA ROJA** por niveles altos que superan las cotas de desbordamiento en sectores de Magangué (Bolívar) y Arjona en el Canal del Dique. Persiste la afectación por inundaciones en amplios sectores de la Depresión Momposina (destacándose el municipio de Mompóx y varios de sus corregimientos).
- En varios sectores de áreas inestables de Santander, Boyacá y Piedemonte llanero se mantiene la ALERTA por deslizamientos de tierra.
- Aunque se han registrado lluvias en amplios sectores del territorio nacional todavía persiste la amenaza por incendios de la cobertura vegetal en algunas zonas de las regiones Caribe y Andina.

ESTADO DE LOS EMBALSES

A continuación se relacionan los volúmenes útiles diarios de reservas de los embalses, en porcentaje, de acuerdo con información de XM (actualizado hasta las 5:00 a. m. del día anterior):

* Información suministrada directamente por los operadores

EMBALSE	DEPARTAMENTO	%	OBSERVACIÓN *
PLAYAS	Antioquia	114.46	
PEÑOL	Antioquia	100.93	ALERTA BLANCA
MUÑA	Cundinamarca	100.05	ALERTA BLANCA
PRADO	Tolima	97.91	ALERTA AMARILLA
GUAVIO	Cundinamarca	96.29	ALERTA BLANCA
CALIMA1	Valle del Cauca	95.89	
RIOGRANDE 2	Antioquia	93.54	ALERTA BLANCA
BETANIA	Huila	69.17	ALERTA BLANCA

TEMPERATURAS MÁXIMAS

A continuación se relacionan los municipios donde se presentaron temperaturas iguales o superiores a 35°C:

DEPARTAMENTO	MUNICIPIOS
ANTIOQUIA	Valparaiso (35.0°C).
CESAR	Valledupar (36.4°C), La Gloria (36.0°C), Codazzi (35.0°C) y Chiriguáná (35.0).
CUNDINAMARCA	Puerto Salgar (35.0°C).
LA GUAJIRA	Manauare (36.1°C) y Riohacha (35.2°C).
MAGDALENA	Zona Bananera (35.4°C).
SANTANDER	Carmen de Tonchalá (35.0°C) y Puerto Wilches (35.0°C).
TOLIMA	Natagaima (36.6°C), Ambalema (35.4°C) y Flandes (35.2°C).

ALERTAS VIGENTES

Para mayor información sobre el pronóstico del estado del tiempo, Informes Técnicos Diarios y Comunicados Especiales, e informes de otras áreas temáticas, tales como Hidrología, Deslizamientos de tierra e Incendios forestales, se sugiere consultar los link que se encuentran en la página principal del instituto www.ideam.gov.co

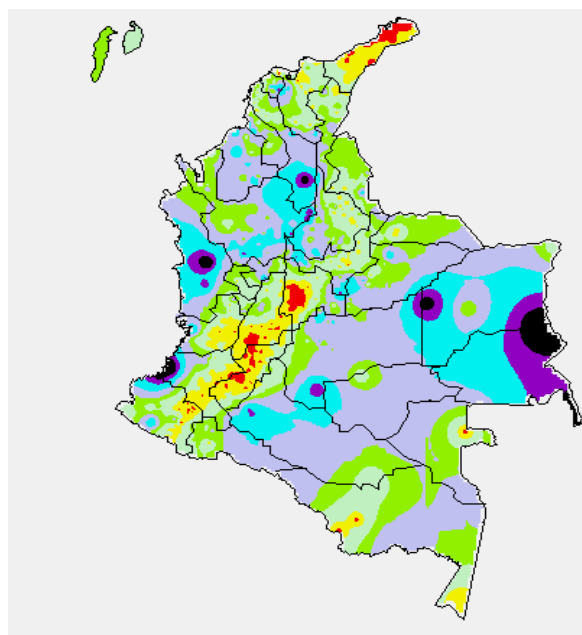
PRECIPITACIONES

A continuación se relacionan los municipios donde en las últimas 24 horas se registraron precipitaciones iguales o superiores a 20 mm:

DEPARTAMENTO	MUNICIPIOS
ANTIOQUIA	Yondó (64.7), Fredonia (62.0), Puerto Berrío (50.8), Alejandría (47.4), Zaragoza (38.0), La Unión (36.0), Betulia (31.0), San Roque (31.0), Rionegro-Aeropuerto (30.5), Carmen de Viboral (29.0), Medellín-IDEAM (28.0), Concepción (26.0), Jericó (25.0), Girardota (23.0), Medellín-Santa Helena (23.0), Caldas (21.4), El Peñol (20.7), Medellín-Aeropuerto (20.5) y Barbosa (20.0).
ATLÁNTICO	Candelaria (37.0), Sabanalarga (36.0), Ponedera (26.0) y Suán (25.0).
BOLÍVAR	Simití-Santa Rosa (90.4), Simití (43.0), Mompós (26.0), San Pablo (25.0) y Cartagena-Aeropuerto (23.1).
BOYACÁ	San Luis de Gaceno (57.2), San Pablo de Borbur (45.5), Campohermoso-Vistahermosa (31.5), Campohermoso (28.1) y Macanal (24.5).
CALDAS	Manzanares (46.8).
CAQUETÁ	Florencia-Larandía (45.0), Florencia-Aeropuerto (42.6), San José de Fragua (25.0), Valparaiso (25.0) y Solano (20.0).
CASANARE	Chámeza (32.5), Paz de Ariporo (29.5), Aguazul (23.4), Tauramena (22.8) y Sabanalarga (22.0).
CAUCA	Timbiquí (110.0) y Guapi (69.4).
CESAR	Chimichagua (24.6), Gamarra (20.0) y La Gloria (20.0).
CÓRDOBA	Montelíbano (35.0), Lórica (33.5), Montería-Aeropuerto (23.1) y Planeta Rica (22.0).
CUNDINAMARCA	Guayabetal (25.0).
CHOCÓ	Quibdó (86.8), Medio San Juan (46.0) y Bahía Solano (37.0).
GUAINÍA	Puerto Inírida (79.0).
MAGDALENA	Salamina (68.7) y Pivijay (23.0).
META	La Macarena (50.0), Villavicencio-ICA (39.0), Restrepo (32.0), Villavicencio-Servitá (28.0), Villavicencio-Pompeya (25.0), Villavicencio-IDEAM (24.3), Acacias (23.0), Granada (23.0) y San Martín (20.0).
NARIÑO	Barbacoas-Altaquer (33.0).
NORTE DE SANTANDER	Chinácota (29.9).
SANTANDER	Chucurí (52.5), Sucre (30.3), Guavata (27.5), Bolívar (24.2), Charalá (22.0) y Gámbita (21.8).
SUCRE	Sincelejo (38.5) y Tolúviejo (31.0).
TOLIMA	Ibagué-Cruz Roja (23.3).
VALLE DEL CAUCA	Sevilla (43.2) y Buenaventura (29.5).
VICHADA	Cumaribo (70.4).

MAPA DE PRECIPITACIÓN DIARIA

Desde las 7:00 a.m. del miércoles 22 de junio hasta las 7:00 a.m. del jueves 23 de junio de 2011



0.0 mm	0.1 a 1.0 mm	1.1 a 5.0 mm	5.1 a 10.0 mm
10.1 a 20.0 mm	20.1 a 40.0 mm	40.1 a 60.0 mm	> de 60.1 mm

PRONÓSTICO METEOROLÓGICO

REGIÓN	PRONÓSTICO
SABANA DE BOGOTÁ	En la mañana cielo parcialmente nublado con intervalos cortos de sol. En la tarde se espera incremento de la nubosidad y probabilidad de algunas lloviznas sectorizadas, especialmente al norte de la sabana y sobre los Cerros Orientales. Temperatura máxima esperada de 20°C. Para mañana se esperan condiciones similares, con tendencia a la disminución de las precipitaciones.
ANDINA	En horas de la mañana se prevé cielo parcialmente nublado en gran parte de la región con algunas lloviznas ligeras en Antioquia, Eje Cafetero y la región de los Santanderes, lloviznas en sectores de Huila, Tolima y Cundinamarca. En las horas de la tarde y noche, se espera un aumento de la nubosidad con precipitaciones entre ligeras a moderadas sobre los departamentos de Antioquia, Eje Cafetero, los Santanderes y Boyacá; lloviznas ligeras en sectores de Cundinamarca, Cauca y Nariño. Para mañana condiciones similares, con tendencia al descenso en las precipitaciones.
CARIBE	En horas de la mañana se espera cielo parcialmente nublado con lloviznas ligeras en sectores de Bolívar, Córdoba, Sucre, lloviznas en Cesar y Sur de Magdalena. En la tarde y noche se espera incremento de la nubosidad con precipitaciones moderadas sobre Sucre, Córdoba, Bolívar, Atlántico, Cesar y Magdalena. Para mañana las condiciones tienden a mejorar y se esperan condiciones más secas a lo largo de la jornada.
ARCHIPIÉLAGO DE SAN ANDRÉS, PROVIDENCIA Y SANTA CATALINA	Cielo entre parcial y mayormente cubierto con lloviznas moderadas a fuertes, no se descarta la presencia de tormentas eléctricas a lo largo de la jornada. Para mañana condiciones similares.
MAR CARIBE	Cielo entre parcial y mayormente nublado con lloviznas fuertes al occidente del área marítima, no se descarta la presencia de actividad eléctrica en amplios sectores durante la jornada.
PACÍFICA	En horas de la mañana condiciones de cielo parcialmente nublado con precipitaciones de ligeras a moderadas en Chocó, lloviznas ligeras sobre el litoral del Valle del Cauca. En la tarde y noche incremento de la nubosidad con precipitaciones moderadas sobre Chocó, Valle del Cauca y Cauca. Para mañana se esperan condiciones similares.
INSULAR PACÍFICO	Cielo mayormente cubierto con lloviznas entre ligeras y moderadas, no se descarta la presencia de tormentas eléctricas en amplios sectores, durante la jornada. Para mañana condiciones similares.
OCÉANO PACÍFICO	Cielo entre parcial y mayormente nublado con lloviznas entre moderadas y fuertes al norte y centro del litoral, no se descarta la presencia de actividad eléctrica en zonas del Pacífico Norte y Centro, durante la jornada.
ORINOQUIA	En la mañana se prevé cielo parcialmente nublado con lloviznas ligeras en Vichada y lloviznas en sectores de Arauca. En la noche lloviznas moderadas sobre Vichada y Meta, lloviznas ligeras en sectores de Casanare y Arauca. Para mañana condiciones similares, con tendencia a la reducción de las precipitaciones.
AMAZONIA	En la mañana se espera cielo parcialmente nublado con algunas lloviznas en sectores de Guaviare, Caquetá y Putumayo. En la tarde y noche lloviznas ligeras en Caquetá, Guainía, Guaviare y Amazonas. Para mañana se esperan condiciones similares, con tendencia a la disminución de las precipitaciones.

REGIÓN CARIBE

ALERTA ROJA CUENCA BAJA DEL RÍO MAGDALENA

Persiste la tendencia descendente en los niveles del río Magdalena en esta parte de la cuenca; sin embargo en amplios sectores del Brazo de Loba, particularmente a la altura de la población de Magangué se presentan niveles que superan la cota de desbordamiento. Se mantienen las inundaciones lentas y se recomienda especial atención a las siguientes poblaciones:

- **Bolívar:** San Felipe y El Salto, ubicados en la margen derecha del brazo de Mompóx; Magangué, San Pablo, Calamar, Cantagallo y Hatillo de Loba (corregimientos de San Miguel y Juana Sánchez en la margen derecha de Brazo de Loba). En inmediaciones del Brazo de Mompóx, también se presentan inundaciones lentas que afectan amplios sectores de la población de Mompóx y los corregimientos de Tierra Firme, La Loma, Rinconada, Ancón, Guataca, Pueblo Nuevo, San Nicolás, Guaymaral, Cosquillas, La Candelaria, Caldera, San Luis y Carmen de Cicuco.
- **Magdalena:** Tenerife, Santa Ana y Pedraza.

ALERTA ROJA: NIVELES ALTOS EN EL CANAL DEL DIQUE

A pesar del descenso de los niveles a lo largo del Canal del Dique, se mantienen niveles que superan la cota de desbordamiento en algunos sectores del municipio de Arjona (Bolívar). Especial atención a los municipios de Suán, Repelón, Manatí y Ponedera.

ALERTA NARANJA: INCENDIOS DE LA COBERTURA VEGETAL

Amenaza alta de ocurrencia de incendios de la cobertura vegetal en zonas de bosques, cultivos y pastos, localizados en los siguientes municipios y sectores aledaños:

- **Cesar:** Valledupar.
- **La Guajira:** Manaure, Riohacha y Uribia.

Especial atención amerita el Parque Nacional Natural Macuira.

ALERTA AMARILLA: CRECIENTES SÚBITAS EN RÍOS Y QUEBRADAS DE LA SIERRA NEVADA DE SANTA MARTA.

Se mantiene la probabilidad de lluvias en estribaciones de la Sierra Nevada de Santa Marta, por lo cual se recomienda estar pendientes ante la posibilidad de crecientes súbitas en los ríos Manzanares, Guachaca, Tucurínca, Aracataca, Fundación, Sevilla y Algarrobo.

ALERTA AMARILLA: CRECIENTES SÚBITAS EN LOS RÍOS QUE DESEMBOCAN EN EL GOLFO DE URABÁ.

Se mantiene el nivel de alerta, debido a que persistirán las lluvias en esta zona y se puedan ocasionar crecientes súbitas de moderada intensidad, aunque no han causado afectación se previene a pobladores de zonas ribereñas bajas.

REGIÓN ANDINA

ALERTA NARANJA: INCENDIOS DE LA COBERTURA VEGETAL

Amenaza alta de ocurrencia de incendios de la cobertura vegetal en zonas de bosques, cultivos y pastos, localizados en los siguientes municipios y sectores aledaños:

- **Boyacá:** Firavitoba, Ráquira, Susacón, Tinjacá y Villa De Leiva.
- **Caldas:** Manizales, Manzanares, Marulanda, Neira y Villamaría.
- **Cauca:** El Tambo, Padilla, Miranda, Páez y Mercaderes.
- **Cundinamarca:** Beltrán, Pulí, Vianí.
- **Huila:** Campoalegre, Hobo, Íquira, Neiva, Palermo, Tello, Teruel y Yaguará.
- **Nariño:** Buesaco, Consacá y Yancuanquer.
- **Quindío:** Salento.
- **Tolima:** Armero y Libano.
- **Valle del Cauca:** Ginebra y La Victoria.

ALERTA AMARILLA: DESLIZAMIENTOS DE TIERRA

Probabilidad moderada por deslizamientos de tierra ocasionados por lluvias en los departamentos de:

- **Boyacá:** Almeida, Aquitania, Berbeo, Boyacá, Chinavita, El Espino, Garagoa, Güicán, Jenesano, Nuevo Colón, Pachavita, Panqueba, Pesca, Ramiriquí, Rondón, Samacá, San Eduardo, Somondoco, Soracá, Sutatenza, Tenza, Tibaná, Úmbita, Ventaquemada, Viracachá y Zetaquirá.
- **Santander:** Chimá, Confines, Contratación, El Carmen, El Guacamayo, Enciso, Guadalupe, Guapota, Oiba, Molagavita y Málaga.

ALERTA AMARILLA EMBALSE DE PRADO

El reporte de EPSA de ayer a las 7:00 a.m. indica un nivel de 361.32 msnm (siendo el máximo de 367 msnm) que corresponde al 97.91% del volumen útil del embalse. Se informa que las compuertas se encuentran cerradas y los niveles de sus principales afluentes (ríos Negro, Cunday y Cuinde) tienden a disminuir.

ALERTA BLANCA EMBALSE DEL GUAVIO

El reporte de EMGESA de hoy a las 6:00 am., mantiene alerta por descargas menores a 50 m3/s.; el volumen útil del embalse se encuentra en 96.49%, y se reportan caudales estables a la entrada

REGION ORINOQUIA

ALERTA NARANJA: DESLIZAMIENTOS DE TIERRA

Probabilidad moderada de ocurrencia de deslizamientos de tierra ocasionados por lluvias en los departamentos de:

- **Boyacá:** Cubará, Campohermoso, Chivor, Labranzagrande, Macanal, Miraflores, Páez, Pajarito y San Luis de Gaceno.
- **Casanare:** Támara, Nunchía, Chámeza y Recetor.
- **Cundinamarca:** Gachalá, Gama, Junín, Medina, Chipaque, Guayabetal, Quetame y Paratebueno.
- **Meta:** Guamal, Cubarral, Villavicencio, San Juan de Arama, Restrepo, Lejanías, Acacias, El Castillo, San Martín, Mesetas, San Juanito, El Dorado y El Calvario.
- **Norte de Santander:** Toledo.

Especial atención ameritan las vías Bogotá-Villavicencio, Villavicencio-Yopal, Yopal-Hato Corozal y Yopal-Pajarito.

ALERTA AMARILLA: AFLUENTES PIEDEMONTES LLANERO

Debido a la persistencia de las lluvias, no se descarta el aumento en los niveles de los ríos del piedemonte llanero. Se recomienda estar pendientes al comportamiento de las lluvias en la zona.

ALERTA AMARILLA: NIVELES ALTOS EN LOS RÍOS GUAVIARE E INIRIDA

Los niveles presentan un comportamiento de descenso en los últimos días en el río Guaviare y Guayabero a la altura de Mapiripán (Meta) y La Macarena, sin embargo los niveles se encuentra aún muy altos. Por su parte, los niveles en el río Inirida y Orinoco han mantenido un ascenso sostenido que ya alcanza valores altos para la época, cada vez más cerca a la cota de afectación y debido a que se espera que la tendencia se mantenga en los próximos días se sugiere estar atentos.

ALERTA AMARILLA: INCENDIOS DE LA COBERTURA VEGETAL

Amenaza baja a moderada de ocurrencia de incendios de la cobertura vegetal en zonas de bosques, cultivos y pastos, localizados en los siguientes municipios y sectores aledaños:

- **Casanare:** Villanueva.

REGIÓN AMAZÓNICA

ALERTA AMARILLA: DESLIZAMIENTOS DE TIERRA

Probabilidad moderada de deslizamientos de tierra ocasionados por lluvias en los departamentos de:

- **Putumayo:** Mocoa, San Francisco y Santiago.

REGIÓN PACÍFICA

ALERTA NARANJA: DESLIZAMIENTOS DE TIERRA

Probabilidad moderada a alta de ocurrencia de deslizamientos de tierra en los municipios de:

- **Chocó:** Quibdó, Yuto, Itsmina, Paimadó y Pie de Pato.

ALERTA NARANJA: NIVELES ALTOS EN LA CUENCA MEDIA DEL RÍO ATRATO

El río Atrato en Boraudó registro una creciente súbita en la madrugada de hoy la cual se evidenció en Quibdó alcanzando niveles cercanos a cotas de desbordamiento. Se recomienda especial atención para los pobladores de zonas ribereñas bajas, especialmente en el sector Quibdó - Medio Atrato - Vigía del Fuerte (en el departamento de Chocó), y también para zonas bajas del sector Itsmina-Condoto (en el departamento del Chocó).

MAR CARIBE

ALERTA NARANJA: OLEAJE Y VIENTO

Para el día de hoy prevalece la amenaza para la navegación menor por causa del oleaje que oscilará entre 2.0 – 4.0 metros y el viento que variará entre 20 – 30 nudos (37 – 56 km/h), especialmente en el centro y Oriente del Caribe colombiano aguas adentro, se recomienda a usuarios de embarcaciones menores consultar con las Capitanías de puerto.

ALERTA NARANJA: TIEMPO LLUVIOSO

En el centro y Occidente de la zona marítima nacional, incluidas las áreas del Archipiélago de San Andrés y Providencia y aquella localizada enfrente de Bolívar, Sucre, Córdoba y en el Golfo de Urabá, se esperan precipitaciones variadas con posibilidad de tormentas eléctricas y rachas de viento, se sugiere a usuarios de embarcaciones de poco calado consultar con las Capitanías de puerto en zonas de inminente tempestad.

OCÉANO PACÍFICO

ALERTA AMARILLA: TIEMPO LLUVIOSO

En el centro y Norte de la zona marítima se prevé tiempo lluvioso durante la jornada con probabilidad de tormentas eléctricas y rachas de viento, se recomienda a usuarios de embarcaciones menores consultar con las Capitanías de puerto antes de zarpar.

Ricardo LOZANO PICÓN, Director General
María Teresa MARTÍNEZ GÓMEZ, Jefe Oficina de Pronósticos y Alertas
Daniel USECHE SAMUDIO, Coordinador de Alertas Ambientales

Profesionales en turno:

Juan ARAGÓN, Jhon VALENCIA, Alejandro URIBE, Nelsy VERDUGO, Jairo SALAZAR, Mauricio TORRES, Juan ALAMEDA, Norbey SÁNCHEZ y Rafael NAVARRETE.

Internet: <http://www.ideam.gov.co>

Correo electrónico alertasideam@gmail.com alertasideam@ideam.gov.co

Carrera 10 N° 20 - 30 ** Piso 9, Bogotá, D.C.

Teléfono: 3421586

ALERTA ROJA. PARA TOMAR ACCIÓN Advierte a los sistemas de prevención y atención de desastres sobre la amenaza que puede ocasionar un fenómeno con efectos adversos sobre la población, el cual requiere la atención inmediata por parte de la población y de los cuerpos de atención y socorro. Se emite una alerta sólo cuando la identificación de un evento extraordinario indique la probabilidad de amenaza inminente y cuando la gravedad del fenómeno implique la movilización de personas y equipos, interrumpiendo el normal desarrollo de sus actividades cotidianas.

ALERTA NARANJA. PARA PREPARARSE Indica la presencia de un fenómeno. No implica amenaza inminente y como tanto es catalogado como un mensaje para informarse y prepararse. El aviso implica vigilancia continua ya que las condiciones son propicias para el desarrollo de un fenómeno, sin que se requiera permanecer alerta.

ALERTA AMARILLA. PARA INFORMARSE Es un mensaje oficial por el cual se difunde información. Por lo regular se refiere a eventos observados, reportados o registrados y puede contener algunos elementos de pronóstico a manera de orientación. Por sus características pretéritas y futuras difiere del aviso y de la alerta, y por lo general no está encaminado a alertar sino a informar.

CONDICIONES NORMALES La información que se suministra se encuentra dentro de los rangos normales.

°C: grados Celsius

m: metros

mm: milímetros

KPH: kilómetros por hora

GOES: Geostationary Operational Environmental Satellites (Satélite Geoestacionario Operacional Ambiental).

GOES-13 es el designado GOES-Este, localizado en 75° W sobre el ecuador geográfico.

PNN: Parque Nacional Natural

SFF: Santuario de Fauna y Flora

XM: XM Compañía de Expertos en Mercados S.A ESP; es una filial del grupo empresarial ISA.