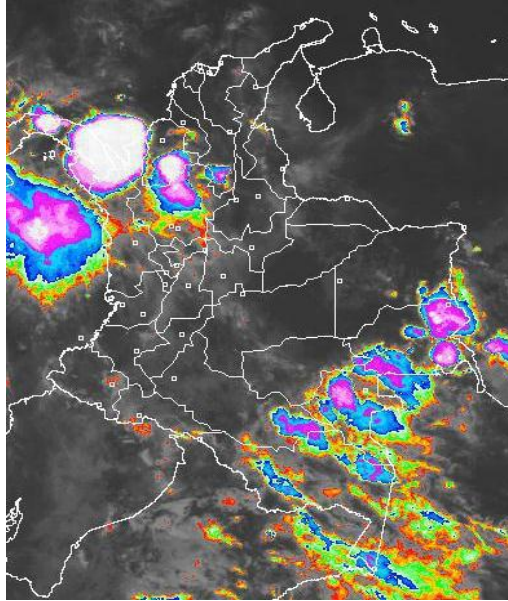


CONDICIONES HIDROMETEOROLÓGICAS ACTUALES

Prevalcerán condiciones de tiempo seco en gran parte de la región Andina. Las precipitaciones se ubicarán al noroeste y sureste del país sobre la región Caribe y la Amazonia Colombiana especialmente. **ALERTA ROJA** por deslizamientos de tierra en varios sectores de ladera de los departamentos andinos y del Piedemonte llanero y **ALERTA ROJA** por niveles altos en la cuenca baja del río Magdalena, y en varios ríos de la Orinoquia. Ascenso significativo de varios ríos de la vertiente de la Sierra Nevada de Santa Marta.

IMAGEN SATELITAL

Imagen GOES - 13 * 11 de Junio de 2011 * Hora 5:45 a. m. HLC



PRONÓSTICO CONDICIONES METEOROLÓGICAS ESPECIALES

ÁREA DEL VOLCÁN CERRO MACHÍN

Cielo entre parcial a mayormente nublado, probabilidad de precipitaciones entre ligeras y moderadas.

INGEOMINAS lo reporta en **NIVEL AMARILLO (III): CAMBIOS EN EL COMPORTAMIENTO DE LA ACTIVIDAD VOLCANICA.**

ELEVACIÓN (pies)	DIRECCIÓN	VELOCIDAD	
		NUDOS	KPH
10,000	ESTE	5	9
18,000	ESTE	10	18
24,000	ESTE	10	18
30,000	ESTE	10	18

ÁREA DEL VOLCÁN NEVADO DEL HUILA

Cielo parcialmente nublado, probabilidad de precipitaciones ligeras.

INGEOMINAS lo reporta en **NIVEL AMARILLO (III): CAMBIOS EN EL COMPORTAMIENTO DE LA ACTIVIDAD VOLCANICA.**

ELEVACIÓN (pies)	DIRECCIÓN	VELOCIDAD	
		NUDOS	KPH
10,000	SURESTE	5	9
18,000	ESTE	10	18
24,000	NORESTE	10	18
30,000	NORESTE	5	9

ÁREA DEL VOLCÁN GALERAS

Cielo parcialmente nublado, probabilidad de precipitaciones ligeras.

INGEOMINAS lo reporta en **NIVEL AMARILLO (III): CAMBIOS EN EL COMPORTAMIENTO DE LA ACTIVIDAD VOLCANICA.**

ELEVACIÓN (pies)	DIRECCIÓN	VELOCIDAD	
		NUDOS	KPH
10,000	SURESTE	10	18
18,000	NORESTE	10	18
24,000	NORESTE	5	9
30,000	NORESTE	5	9

LO MÁS DESTACADO

- Incremento moderado de las lluvias, especialmente en la Orinoquia y Amazonia, lo mismo que en sectores aislados de las regiones Andina y Caribe. El mayor registro de precipitación se presentó en el municipio de Mocoa (Putumayo) con 120.0 mm.
- Aunque no se registran incendios, es importante resaltar que en varios departamentos (especialmente en La Guajira, Cesar y Tolima), se han venido registrando moderados incrementos de las temperaturas en los últimos días.
- En la cuenca baja del río Magdalena se mantiene la **ALERTA ROJA** por niveles altos, especialmente entre Gamarra (Cesar) y su desembocadura en el Mar Caribe, incluyendo la Ciénaga de Zapatoza y el Canal del Dique. Se destacan los niveles altos registrados en el Brazo de Mompóx, los cuales ocasionan inundaciones lentas en amplios sectores de la Depresión Momposina (destacándose el municipio de Mompóx y varios de sus corregimientos).
- ALERTA ROJA** por niveles altos en la cuenca alta de los ríos Arauca y Meta, como resultado del incremento de las precipitaciones. Debido a que se mantienen altos los niveles del río Guaviare y de varios de sus afluentes, se mantiene la **ALERTA ROJA**.
- Varios ríos que descienden de la Sierra Nevada, lo mismo que el río Ranchería se encuentran en **ALERTA NARANJA** por presentar incrementos significativos muy cercanos a las cotas de afectación. Se prevé que ésta condición permanezca al fin de semana.
- En varios sectores de áreas inestables de la región Andina y del Piedemonte llanero persiste la **ALERTA ROJA** por deslizamientos de tierra, particularmente en los Santanderes, Arauca, Casanare, Boyacá, Cundinamarca, Meta, Putumayo, Caquetá y Antioquia

ESTADO DE LOS EMBALSES

A continuación se relacionan los volúmenes útiles diarios de reservas de los embalses, en porcentaje, de acuerdo con información de XM (actualizado hasta las 5:00 a. m. del día anterior):

EMBALSE	DEPARTAMENTO	%	OBSERVACIÓN
PLAYAS	Antioquia	118.47	ALERTA ROJA
PRADO	Tolima	111.74	ALERTA NARANJA
PEÑOL	Antioquia	101.31	ALERTA NARANJA
SAN LORENZO	Antioquia	99.21	ALERTA ROJA
RIOGRANDE 2	Antioquia	96.88	ALERTA AMARILLA
GUAVIO	Cundinamarca	96.41	ALERTA AMARILLA
CALIMA1	Valle del Cauca	95.41	ALERTA AMARILLA

* Información suministrada directamente por los operadores

PRECIPITACIONES

A continuación se relacionan los municipios para los cuales se registraron en las últimas 24 horas, precipitaciones mayores o iguales a **30 mm**. Se destacan aquellos municipios (valores **mayores a 40 mm** en paréntesis) con lluvias más significativas:

DEPARTAMENTO	MUNICIPIOS
AMAZONAS	Leticia (74.8)
ANTIOQUIA	Turbo (59.0), Puerto Berrío y Arboletes
ARAUCA	Arauca
BOLÍVAR	Simití
CAQUETÁ	Florencia (47.2)
CHOCÓ	Andagoya (60.0) e Istmina
CÓRDOBA	Montería (40.8)
META	Puerto Gaitán (55.0), San Luis de Cubarral (52.0), Cabuyaro (50.0), La Macarena (40.0), Villavicencio y Puerto López.
PUTUMAYO	Mocoa (120.0), Puerto Asís y Villagarzón
VALLE DEL CAUCA	Cartago (40.0)

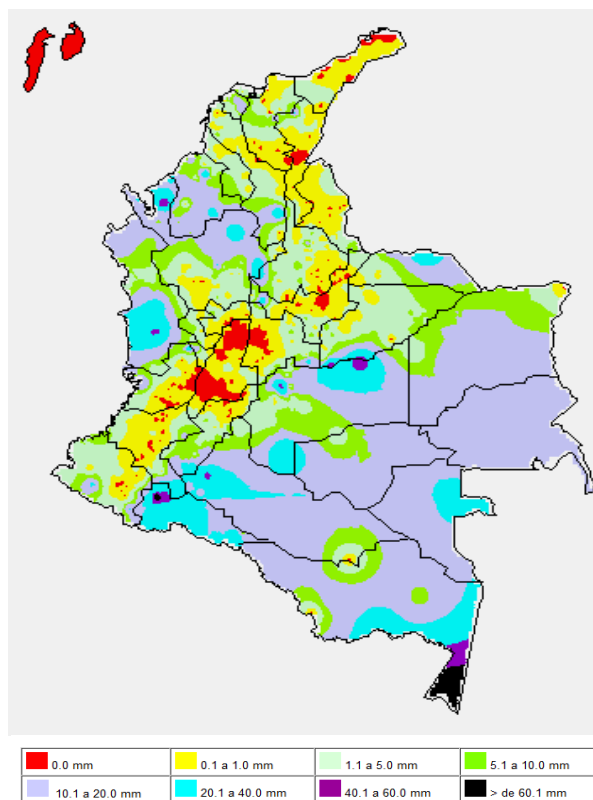
TEMPERATURAS MÁXIMAS

A continuación se relacionan los municipios donde se presentaron temperaturas iguales o superiores a 35°C:

DEPARTAMENTO	MUNICIPIOS
ATLÁNTICO	Manatí (35.8)
BOLÍVAR	Zambrano (35.2)
CESAR	Codazzi (35.8) y Valledupar (35.4)
LA GUAJIRA	Manaure (36.4) y Riohacha (35.4)
MAGDALENA	Zona Bananera (36.2)
NORTE DE SANTANDER	Cúcuta (35.0)
SANTANDER	Sabana de Torres (36.8)
TOLIMA	Ambalema (35.4) y Natagaima (35.4)

MAPA DE PRECIPITACIÓN DIARIA

Desde las 7:00 a.m. del viernes 10 de junio hasta las 7:00 a.m. del sábado 11 de junio de 2011



PRONÓSTICO METEOROLÓGICO

REGIÓN	PRONÓSTICO
SABANA DE BOGOTÁ	Cielo seminublado con predominio de tiempo seco, no obstante, no se descarta lloviznas hacia los cerros orientales. Para mañana, la condición meteorológica será similar.
ANDINA	Cielo seminublado con precipitaciones moderadas al oeste de Antioquia y de carácter ligero sobre Santander, eje cafetero y Huila. Para mañana, se esperan que las precipitaciones se extiendan hacia la región montañosa sur de Nariño.
CARIBE	Cielo parcialmente nublado con precipitaciones a lo largo del día sobre Córdoba y Sucre. En la tarde se espera que se extiendan sobre Sierra Nevada de Santa Marta y norte de Cesar. Para mañana, se espera que la situación mencionada se mantenga.
ARCHIPIÉLAGO DE SAN ANDRÉS, PROVIDENCIA Y SANTA CATALINA	Para hoy y mañana cielo seminublado con predominio de tiempo seco.
MAR CARIBE	Para hoy y mañana se prevé cielo seminublado con precipitaciones sobre Golfo de Urabá, sur y oeste del área marítima.
PACIFICA	Cielo parcialmente nublado con lluvias moderadas en Chocó y de menor intensidad en el resto de la región. Para mañana, se prevén precipitaciones moderadas en Chocó y Cauca y de tipo ligero en Valle y Nariño.

CONTINUACIÓN PRONÓSTICO METEOROLÓGICO

REGIÓN	PRONÓSTICO
INSULAR PACÍFICO	Cielo seminublado con precipitaciones entre ligeras y moderadas. Para mañana, esta situación prevalecerá.
OCEANO PACÍFICO	Para hoy y mañana, se prevé cielo nublado con lluvias a lo largo del litoral y en el sector Norte de la zona marítima.
ORINOQUIA	Cielo seminublado con predominio de tiempo seco en la mayor parte de la región, sin embargo, en la noche son posibles algunas lluvias al noreste de Vichada y lloviznas en Casanare y Arauca. Para mañana, se espera que la situación se mantenga y además existe la posibilidad de algunas precipitaciones sobre el piedemonte llanero de Meta.
AMAZONIA	Cielo nublado con lluvias moderadas a fuertes en Guainía, Guaviare y Vaupés. En la tarde, las precipitaciones se extenderían hacia el centro de Caquetá. Para mañana, se prevén precipitaciones de variada intensidad en la mayor parte de la región esperándose las más intensas hacia el piedemonte amazónico de Caquetá.

ALERTAS VIGENTES

Para mayor información sobre el pronóstico del estado del tiempo, Informes Técnicos Diarios y Comunicados Especiales, e informes de otras áreas temáticas, tales como Hidrología, Deslizamientos de tierra e Incendios forestales, se sugiere consultar el link que se encuentran en la página principal del instituto www.ideam.gov.co

REGIÓN CARIBE

ALERTA ROJA: CUENCA BAJA DEL RÍO MAGDALENA

En general se mantienen altos los niveles en la depresión Momposina, brazos y ciénagas del río Magdalena. El comportamiento actual es a estabilizarse, sin embargo se espera un lento descenso en los siguientes días, por lo que se recomienda mantener las medidas que se han tomado hasta ahora. A continuación se relacionan los sectores con mayor afectación:

- **Bolívar:** San Felipe y El Salto, ubicados en la margen derecha del brazo de Mompóx; Magangué, San Pablo, Calamar, Cantagallo y Hatillo de Loba (corregimientos de San Miguel y Juana Sánchez en la margen derecha de Brazo de Loba).
- **Cesar:** Gamarra tanto en sectores rurales como urbanos del municipio, especialmente en el corregimiento de Capulco; adicionalmente a las poblaciones ribereñas de la Ciénaga de Zapatosa, tales como Chimichagua y Saloa.
- **Depresión Momposina:** debido a los niveles altos que registra el río Magdalena por el Brazo de Mompóx, se presentan inundaciones lentas, principalmente en el municipio de Mompóx; por lo anterior se recomienda a pobladores ribereños en zonas bajas estar atentos ante nuevos incrementos, los cuales también podrían incidir en afectaciones para el dique marginal que encausa el río; ésta recomendación se extiende, entre otros, para los corregimientos de Tierra Firme, La Loma, Rinconada, Ancón, Guataca, Pueblo Nuevo, San Nicolás, Guaymaral, Cosquillas, La Candelaria, Caldera, San Luis y Carmen de Cicuco, e igualmente, para amplios sectores del casco urbano de Mompóx.
- **Magdalena:** Belén en la Ciénaga de Zapatosa, Tenerife, Santa Ana, Pedraza y El Banco

ALERTA NARANJA: CRECIENTES SÚBITAS EN LOS RÍOS QUE DESCIENDEN DE LA SIERRA NEVADA DE SANTA MARTA Y PARA EL RÍO RANCHERÍA.

Aunque todavía no se reportan afectaciones, continúan las lluvias en estribaciones de la Sierra Nevada de Santa Marta, con lo cual se pueden presentar crecientes súbitas en los ríos Manzanares, Guachaca, Tucurínca, Aracataca, Fundación, Sevilla y Algarrobo. Igual condición se presenta en la cuenca media y baja del río Ranchería y varios de sus afluentes, por lo cual se recomienda especial atención a los pobladores ribereños de la zona rural y urbana de Manaure (La Guajira). Se prevé que ésta condición continúe el fin de semana debido a la reactivación de las lluvias en la región Caribe.

ALERTA NARANJA: DESLIZAMIENTOS DE TIERRA

Probabilidad moderada de ocurrencia de deslizamientos de tierra ocasionados por lluvias en los departamentos de:

- **Cesar:** Bosconia y El Copey
- **Bolívar:** Morales, Santa Rosa del Sur y Simití
- **Magdalena:** Estribaciones de la Sierra Nevada de Santa Marta

BOLETÍN: NIVELES EN ASCENSO MODERADO

En el Golfo de Urabá (sector antioqueño) se han registrado importantes precipitaciones, especialmente en los municipios de Turbo y Necoclí; como resultado a ésta situación se registran incrementos moderados en los niveles de varias cuencas, donde se destacan la vertiente del mar Caribe (cuenca de los ríos Mulatos y San Juan como sus principales afluentes), vertiente del Golfo de Urabá (cuencas de los ríos Turbo, Caimán Nuevo, Necoclí, Currulao, Guadualito, río León y sus afluentes - río Grande, Apartado y Chigorodó-) y finalmente la vertiente del río Atrato (cuenca de los ríos Murindó, Jadega, Chajeredo, Murri y Riosucio). Por la anterior situación

descrita, se recomienda a los pobladores de todas las zonas bajas en jurisdicción de los municipios mencionados, al igual que en zonas ribereñas de los ríos citados, para que estén atentos ante la eventualidad de crecidas lentas; se prevé que ésta condición se extienda en éste fin de semana.

REGIÓN ANDINA

ALERTA ROJA: DESLIZAMIENTOS DE TIERRA

Probabilidad moderada a alta por ocurrencia de deslizamientos de tierra ocasionados por lluvias en los departamentos de:

- **Antioquia:** Medellín y su área metropolitana, Cañasgordas, Dabeiba, Uramita, Frontino, Giraldo, Buritacá, Abriaquí, Valdivia, Briceño, Ituango, Toledo, Tarazá, Peque, Santo Domingo, Concepción, Alejandría, Cisneros, San Roque, Caramanta, San Francisco, San Luis, Sonsón, Sabanalarga, Liborina, Urao y Santa Fe de Antioquia.
- **Caldas:** Villa María, Manizales, Marulanda, Manzanares, Marquetalia, Victoria, Samaná, Neira, Pácora, Aguadas.
- **Norte de Santander:** Cúcuta y su área metropolitana, Ábrego, Ocaña, La Esperanza, Gramalote, Santiago, Lourdes, Convención, Hacarí, San Calixto, Cáchira, Durania, Ragonvalia, Los Patios, Bochalema, Pamplona, Villa del Rosario, Arboledas, Cucutilla, Pamplonita, Salazar, Herrán, Chinácota, Bucarasica, El Zulia, Sardinata, Villacaro, Mutiscua, Labateca y Cácuta.
- **Santander:** Bucaramanga y su área metropolitana, Chimá, El Guacamayo, Girón, Contratación, Bolívar, El Palmar, Gámbita, Landázuri, Albania, Florián, Jesús María, Puente Nacional, Simácota, Santa Helena del Opón, Rionegro, Lebrija, Charalá, Chipatá, Ocamonte, Coromoro, Confinés, Suratá, Güepsa, Guapotá, Palmas del Socorro, San Vicente de Chucurí, Valle de San José, Suaita, Oiba, Onzaga y El Playón.

Especial atención ameritan las vías Medellín-Valdivia, Bogotá-Bucaramanga y la vía alterna El Sísiga-El Secreto.

ALERTA ROJA: NIVELES ALTOS EN EL RÍO BOGOTÁ

Continúa el lento descenso en los niveles del río Bogotá, en la estación de Santa Rosita (Sueca, Cundinamarca), sin embargo persisten las afectaciones por desbordamientos en amplios sectores a lo largo de la cuenca del río Bogotá. Se reportan en **ALERTA ROJA** las estaciones El Espino, Puente La Virgen y Gibraltar. Se recomienda a autoridades locales y pobladores de las zonas ribereñas bajas del río Bogotá tomar las medidas preventivas necesarias, especialmente en:

- Cuenca alta (desde su nacimiento en Villapinzón hasta el Puente de la Virgen, en Cota, lo mismo que en zonas bajas de los municipios de Chia, Cajicá y Cota).
- Cuenca media (desde el Puente de la Virgen en Cota hasta antes del embalse del Muña en Alicachín). En este tramo los niveles mantienen cotas críticas. Zonas bajas de Funza, Mosquera, el Distrito Capital y parte del municipio de Soacha, ante incrementos de los ríos Salitre o Juan Amarillo, San Francisco, Fucha, Tunjuelo y Balsillas, afluentes al río Bogotá. En el momento los niveles se encuentran en el rango de muy altos.

ALERTA NARANJA: DESLIZAMIENTOS DE TIERRA

Probabilidad moderada a alta de ocurrencia de deslizamientos de tierra ocasionados por lluvias en los departamentos de:

- **Boyacá:** Almeida, Aquitania, Cerinza, Chinavita, Chita, Chitaraque, Duitama, Garagoa, La Capilla, La Victoria, Muzo, Nuevo Colón, Pachavita, Pesca, Ramiriquí, Rondón, Santa Rosa de Viterbo, Socotá, Sogamoso, Somondoco, Sutatenza, Tenza, Tibaná, Tota, Umbita, Viracachá y Zetaquirá.
- **Cundinamarca:** Pasca, Fusagasugá, Tibacuy, Arbeláez, Silvania, Guaduas, Granada, El Colegio, Anolaima, Zipacón, Soacha y en los cerros circundantes de Bogotá.
- **Huila:** Hobo, Gigante, Pitalito, Algeciras, Palermo, La Plata, La Argentina, Suaza, Agrado, Oporapa, Saladoblanco, San Agustín, Isnos, Acevedo, Palestina, Garzón, Santa María y Elías.
- **Quindío:** Pijao, La Tebaida, Calarcá, Salento y Armenia.
- **Risaralda:** Pereira, Dosquebradas, Santa Rosa de Cabal, Mistrató, Pueblo Rico, Apía.
- **Tolima:** Fresno, Chaparral, Falán, Herveo, Santa Isabel, Anzoátegui, Casabianca, Villahermosa, Murillo y Chaparral.

ALERTA AMARILLA: CUENCA BAJA DEL RÍO CAUCA

En la parte media de la cuenca se recomienda mantener la atención por posibilidad de crecientes súbitas, en el sector Tarazá-Caucasia-Nechí (Antioquia), lo mismo que en zonas bajas del municipio de Canteras (Antioquia); también se presentan niveles altos de sus afluentes (ríos Caserí, Tarazá y Man, lo mismo para las quebradas San Sebastián y San Pablo); dicha recomendación también se extiende en zonas bajas (especialmente rurales) del municipio de Caucaasia (Antioquia). En el municipio de El Bagre (Antioquia), se presenta un ascenso moderado del río Nechí. Se recomienda especial atención a los puntos más bajos de los corrimientos de Margento y Colorado (Mojana sucreña), ante la eventualidad de crecidas lentas.

REGION ORINOQUIA

ALERTA ROJA: DESLIZAMIENTOS DE TIERRA

Probabilidad alta a muy alta de ocurrencia de deslizamientos de tierra ocasionados por lluvias en los departamentos de:

- **Arauca:** Saravena, Fortul y Tame
- **Boyacá:** Cubara, Campohermoso, Pisba, Macanal, Páez, Miraflores, San Luis de Gaceno, Pajarito, Paya, Labranzagrande, Chivor, San Eduardo, Berbeo y Santa María.
- **Casanare:** Aguazul, Tauramena, Monterrey, Sabanalarga, Yopal, Nunchia, Pore, Támara, Paz de Ariporo y Hato Corozal.
- **Cundinamarca:** Medina, Ubalá, Fosca, Cabrera, Une, Guayabetal, Gama, Gachalá, Junín, Quetame y Paratebueno.
- **Meta:** San Luis de Cubarral, Villavicencio Guamal, Restrepo, Granada, Mesetas, San Juan de Arama, Restrepo, Lejanías, Acacias, El Castillo, San Martín, El Dorado, Vistahermosa, La Macarena y El Calvario.
- **Norte de Santander:** Toledo

Especial atención ameritan las vías Bogotá-Villavicencio, Villavicencio-Yopal, Yopal-Hato Corozal y Yopal-Pajarito.

ALERTA NARANJA: RÍO ARAUCA EN LAS CUENCAS MEDIA Y BAJA

Se mantiene los niveles altos con moderadas fluctuaciones para el río Arauca, a la altura de la población de Arauquita, no se descartan nuevos ascensos durante los próximos días en Arauquita y con el paso de la onda de crecida se esperan incrementos importantes en la ciudad de Arauca. Se recomienda especial atención a los puntos más bajos de las riberas del río, particularmente en sectores Arauquita-Carretero, Santacruz-Bocas de Las Gaviotas y Los Mangos-Arauca.

ALERTA NARANJA: NIVELES ALTOS EN EL RÍO META Y CRECIENTES SÚBITAS EN SUS AFLUENTES

Se mantiene muy altos los niveles del río Meta y crecientes súbitas en varios de sus afluentes, especialmente en la parte alta (estribaciones del piedemonte llanero). Se mantiene esta alerta y se sugiere a los pobladores de Puerto López permanecer atentos ante la ocurrencia de crecidas lentas. Igualmente es importante que los pobladores de zonas ribereñas bajas del río Ariari y en la cuenca alta del río Aguasclaras (afluente del río Ariari, aguas arriba de Cubarral) hasta las zonas bajas de las riberas de los ríos Guejar, Guape y Grande, estar pendientes, debido a que la tendencia es de incremento en sus niveles. De igual forma, esta precaución es para sectores bajos del río Guatiquía (especial atención para sectores urbanos de Villavicencio). También se presentaron incrementos importantes de los niveles del río Humea y del río Upiá (entre Barranco de Upiá y Villanueva, zona agrícola conocida como Guayabetal, y hasta la desembocadura en el río Meta, lo cual podría ocasionar inundaciones).

REGIÓN AMAZÓNICA

ALERTA NARANJA: NIVELES ALTOS EN EL RÍO GUAVIARE

Se mantienen los niveles altos y en aumento en el río Guaviare y se recomienda especial atención a los pobladores de barrios bajos de San José del Guaviare, no se descarta la ocurrencia de nuevas crecientes. Los niveles del Río Guayabero se mantienen también en condiciones críticas.

ALERTA NARANJA: DESLIZAMIENTOS DE TIERRA

Probabilidad moderada a alta de ocurrencia de deslizamientos de tierra ocasionados por lluvias en los departamentos de:

- **Caquetá:** San José de Fragua, San Vicente del Caguán, Albania, El Doncello, La Montañita, El Paujil, Florencia y Belén de los Andaquíes.
- **Putumayo:** Mocoa, San Francisco, Orto, Santiago y Villa Garzón.

Especial atención ameritan las vías Pasto-Mocoa y Florencia-Neiva

REGIÓN PACÍFICA

ALERTA NARANJA: DESLIZAMIENTOS DE TIERRA

Probabilidad moderada a alta de ocurrencia de deslizamientos de tierra en los municipios de:

- **Chocó:** Quibdó, Paimadó, Istmina, Nuquí, El Carmen, San José del Palmar y Condoto.
- **Nariño:** Barbaocoas y Ricaurte.

Especial atención amerita la vía Cali-Buenaventura

ALERTA AMARILLA NIVELES ALTOS EN LA CUENCA BAJA DEL EL RIO ATRATO

Debido a las fuertes lluvias registradas desde ayer en la tarde, se han presentado incrementos importantes de los ríos Atrato y de varios de sus afluentes (se destacan los ríos Quito, Andágueda y Mumbí). Igual situación se presenta para el río San Juan. Cabe resaltar que ésta condición, eventualmente podría ocasionar crecientes súbitas, por lo cual se recomienda especial atención para los pobladores de zonas ribereñas bajas de éstos ríos, especialmente en el sector Quibdó - Medio Atrato - Vigía del Fuerte (en el departamento de Chocó), y también para zonas bajas del sector Itsmina-Condoto (en el departamento del Chocó).

MAR CARIBE

ALERTA AMARILLA: OLEAJE Y VIENTO

En el mar Caribe central y oriental colombiano, se espera un incremento en la altura del oleaje que variará entre 2.0 – 3.0 metros y en alta mar entre 3.0 y 4.0 metros especialmente en horas de la noche, como también en la velocidad del viento la cual oscilará entre 20 - 25 nudos (37 - 46 KPH), se sugiere a usuarios consultar con las Capitanías de puerto antes de zarpar.

ALERTA AMARILLA: TIEMPO LLUVIOSO

En el mar Caribe occidental especialmente hacia el Golfo de Urabá y en zonas aledañas a las costas de Córdoba se estiman condiciones lluviosas durante la jornada con posibilidad de actividad eléctrica y rachas de viento, se recomienda a usuarios de embarcaciones menores consultar con las Capitanías de puerto en zonas de tempestad.

OCÉANO PACÍFICO

ALERTA AMARILLA: OLEAJE Y VIENTO

Se mantiene la amenaza para la travesía mar adentro en pequeñas embarcaciones, por cuenta del oleaje que variará entre 2.0 - 3.0 m. y el viento que se aproximará a 20 - 25 nudos (37 - 46 KPH), se sugiere a usuarios consultar con las Capitanías de puerto.

ALERTA AMARILLA: TIEMPO LLUVIOSO

En el norte de la cuenca del Pacífico colombiano se esperan condiciones de tiempo lluvioso durante la jornada con posibilidad de actividad eléctrica y rachas de viento, se recomienda a usuarios de embarcaciones menores consultar con las Capitanías de puerto en zonas de tempestad.

ALERTA ROJA. PARA TOMAR ACCIÓN Advierte a los sistemas de prevención y atención de desastres sobre la amenaza que puede ocasionar un fenómeno con efectos adversos sobre la población, el cual requiere la atención inmediata por parte de la población y de los cuerpos de atención y socorro. Se emite una alerta sólo cuando la identificación de un evento extraordinario indique la probabilidad de amenaza inminente y cuando la gravedad del fenómeno implique la movilización de personas y equipos, interrumpiendo el normal desarrollo de sus actividades cotidianas.

ALERTA NARANJA. PARA PREPARARSE Indica la presencia de un fenómeno. No implica amenaza inmediata y como tanto es catalogado como un mensaje para informarse y prepararse. El aviso implica vigilancia continua ya que las condiciones son propicias para el desarrollo de un fenómeno, sin que se requiera permanecer alerta.

ALERTA AMARILLA. PARA INFORMARSE Es un mensaje oficial por el cual se difunde información. Por lo regular se refiere a eventos observados, reportados o registrados y puede contener algunos elementos de pronóstico a manera de orientación. Por sus características pretéritas y futuras difiere del aviso y de la alerta, y por lo general no está encaminado a alertar sino a informar.

CONDICIONES NORMALES La información que se suministra se encuentra dentro de los rangos normales.

°C: grados Celsius

m: metros

mm: milímetros

KPH: kilómetros por hora

GOES: Geostationary Operational Environmental Satellites (Satélite Geoestacionario Operacional Ambiental).

GOES-13 es el designado GOES-Este, localizado en 75° W sobre el ecuador geográfico.

PNN: Parque Nacional Natural

SFF: Santuario de Fauna y Flora

XM: XM Compañía de Expertos en Mercados S.A ESP; es una filial del grupo empresarial ISA.

Ricardo LOZANO PICÓN, Director General
María Teresa MARTÍNEZ GÓMEZ, Jefe Oficina de Pronósticos y Alertas
Daniel USECHE SAMUDIO, Coordinador de Alertas Ambientales

Profesionales en turno:
Franklin RUIZ, Adriana BARBOSA, Norbey SÁNCHEZ, Mauricio TORRES, Rafael NAVARRETE y Alberto PARDO

Internet: <http://www.ideam.gov.co>
Correo electrónico alertasideam@gmail.com alertasideam@ideam.gov.co
Carrera 10 N° 20 - 30 ** Piso 9, Bogotá, D.C.
Teléfono: 3421586