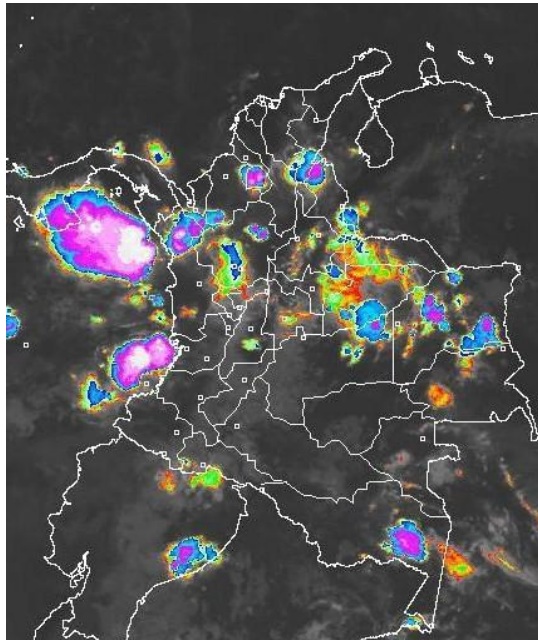


CONDICIONES HIDROMETEOROLÓGICAS ACTUALES

Sobre el territorio nacional en las horas de la madrugada y la noche se están presentando las precipitaciones más significativas y durante el día tienden a prevalecer las condiciones secas, salvo algunas lluvias en la región Orinoquia y las zonas de montaña de la región Andina centro y norte. **ALERTA ROJA** por deslizamientos de tierra en varios sectores de ladera de los departamentos andinos y del Piedemonte llanero y **ALERTA ROJA** por niveles altos en la cuenca baja del río Magdalena y en diferentes trayectos de los ríos Meta, Guaviare, Ranchería y Bogotá.

IMAGEN SATELITAL

Imagen GOES - 13 * 10 de Junio de 2011 * Hora 8:00 a.m. HLC



PRONÓSTICO CONDICIONES METEOROLÓGICAS ESPECIALES

ÁREA DEL VOLCÁN CERRO MACHÍN			
Cielo entre parcial a mayormente nublado, probabilidad de precipitaciones entre ligeras y moderadas.			
INGEOMINAS lo reporta en NIVEL AMARILLO (III) :			
ELEVACIÓN (pies)	DIRECCIÓN	VELOCIDAD	
		NUDOS	KPH
10,000	E	5	9
18,000	E	10	18
24,000	E	10	18
30,000	E	10	18
ÁREA DEL VOLCÁN NEVADO DEL HUILA			
Cielo parcialmente nublado, probabilidad de precipitaciones ligeras.			
INGEOMINAS lo reporta en NIVEL AMARILLO (III) :			
ELEVACIÓN (pies)	DIRECCIÓN	VELOCIDAD	
		NUDOS	KPH
10,000	SE	5	9
18,000	E	10	18
24,000	NE	10	18
30,000	NE	5	9
ÁREA DEL VOLCÁN GALERAS			
Cielo parcialmente nublado, probabilidad de precipitaciones ligeras.			
INGEOMINAS lo reporta en NIVEL AMARILLO (III) :			
ELEVACIÓN (pies)	DIRECCIÓN	VELOCIDAD	
		NUDOS	KPH
10,000	SE	10	18
18,000	NE	10	18
24,000	NE	5	9
30,000	NE	5	9

LO MÁS DESTACADO

- El día de ayer fue el día más seco en lo que va corrido del mes, sin embargo el valor más alto se presentó en el municipio de Santa Marta (85.0mm) en el departamento del Magdalena. En gran parte del Distrito Capital prevaleció el tiempo seco.
- En la cuenca baja del río Magdalena se mantiene la **ALERTA ROJA** por niveles altos, especialmente entre Gamarra (Cesar) y su desembocadura en el Mar Caribe, incluyendo la Ciénaga de Zapatos y el Canal del Dique.
- ALERTA ROJA** por niveles altos en la cuenca alta del río Arauca y en el río Meta, a la altura de Puerto López y Cabuyaro, a pesar de presentar una tendencia al descenso, los niveles se encuentran altos y no se descartan crecientes súbitas en sus afluentes. Así mismo el río Guaviare permanece en **ALERTA ROJA** por conservar niveles altos.
- El río Ranchería se encuentra el día de hoy en **ALERTA ROJA** por presentar incrementos significativos del nivel que alcanzan las cotas de desbordamiento.
- En varios sectores de áreas inestables de la Región Andina y del Piedemonte llanero persiste la **ALERTA ROJA** por deslizamientos de tierra, particularmente en los Santanderes, Arauca, Casanare, Boyacá, Cundinamarca, Meta, Putumayo, Caquetá y Antioquia.

ESTADO DE LOS EMBALSES

A continuación se relacionan los volúmenes útiles diarios de reservas de los embalses, en porcentaje, de acuerdo con información de XM (actualizado hasta las 5:00 a. m. del día anterior):

EMBALSE	DEPARTAMENTO	%	OBSERVACIÓN
PLAYAS	Antioquia	117.76	ALERTA ROJA
PRADO	Tolima	112.58	ALERTA NARANJA
SAN LORENZO	Antioquia	99.27	ALERTA ROJA
PEÑOL	Antioquia	101.57	ALERTA NARANJA
RIOGRANDE 2	Antioquia	98.52	ALERTA AMARILLA
GUAVIO	Cundinamarca	96.17	ALERTA AMARILLA
CALIMA1	Valle del Cauca	95.32	
MUÑA	Cundinamarca	91.29	ALERTA BLANCA
NEUSA	Cundinamarca	89.99	
SALVAJINA	Valle del Cauca	87.42	
MIEL I	Antioquia	85.80	ALERTA BLANCA
PUNCHINÁ	Antioquia	78.36	ALERTA BLANCA
ESMERALDA	Boyacá	78.84	ALERTA BLANCA
BETANIA	Huila	73.97	ALERTA BLANCA

* Información suministrada directamente por los operadores

PRECIPITACIONES

A continuación se relacionan los municipios donde en las últimas 24 horas se registraron precipitaciones iguales o superiores a 30 mm:

DEPARTAMENTO	MUNICIPIOS
ANTIOQUIA	San Roque (38.0)
CASANARE	Orocúé (36.0)
MAGDALENA	Santa Marta (85.0)
META	Puerto López (33.0), Villavicencio (47.0)

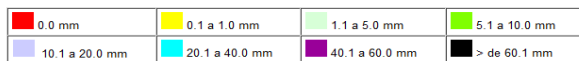
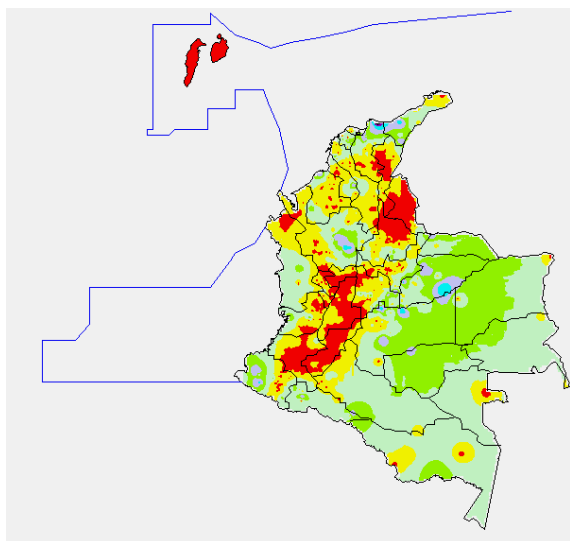
TEMPERATURAS MÁXIMAS

A continuación se relacionan los municipios donde se presentaron temperaturas iguales o superiores a 35°C:

DEPARTAMENTO	MUNICIPIOS
CESAR	La Gloria (35.2°C)
GUAJIRA	Riohacha (35.2°C), Manaure (35.8°C), Uribia (35.0°C)
MAGDALENA	Zona Bananera (36.4°C)
NORTE DE SANTANDER	Tibú (35.0°C)
TOLIMA	Natagaima (36.0°C)

MAPA DE PRECIPITACIÓN DIARIA

Desde las 7:00 a.m. del jueves 09 de Junio hasta las 7:00 a.m. del viernes 10 de Junio de 2011.



PRONÓSTICO METEOROLÓGICO

REGIÓN	PRONÓSTICO
SABANA DE BOGOTÁ	En la mañana cielo entre parcial a mayormente nublado con intervalos cortos de Sol. En la tarde incremento de la nubosidad con precipitaciones ligeras sobre los cerros orientales y el norte de la sabana. 19°C temperatura máxima. Para mañana condiciones similares, pero con precipitaciones más intensas y concentrándose las precipitaciones hacia el norte de la sabana, en horas de la tarde.
ANDINA	En la mañana cielo nublado con precipitaciones sobre los Santanderes, Boyacá, Manizales y Antioquia. En la tarde y la noche incremento de la nubosidad con precipitaciones entre ligeras y moderadas sobre el centro y norte de la región las más intensas en Antioquia, Santanderes y Eje Cafetero. Para mañana similares condiciones y más lluviosas concentrándose al occidente de la región especialmente en horas de la madrugada.
CARIBE	Durante la mañana cielo parcialmente nublado con precipitaciones ligeras sobre Cesar y sur de Bolívar y Sucre. En horas de la tarde y la noche, aumento de la nubosidad favoreciendo precipitaciones entre ligeras y moderadas sobre el sur y occidente de la región las más intensas Sucre y Córdoba. Para mañana, condiciones similares con precipitaciones más intensas sobre toda la región especialmente en horas de la madrugada y la mañana.
ARCHIPIÉLAGO DE SAN ANDRÉS, PROVIDENCIA Y SANTA CATALINA	Cielo parcialmente nublado durante la mañana con predominio de tiempo seco; después del mediodía incremento de la nubosidad y lloviznas ligeras. Para mañana condiciones similares.
MAR CARIBE	A lo largo del día se mantendrán las condiciones de cielo parcialmente nublado y predominio de tiempo seco no se descartan lluvias en la mañana sobre la zona costera central y occidental. Para mañana condiciones similares pero más lluviosas en horas de la mañana sobre la zona occidental y cerca a los puntos costeros.

REGIÓN	PRONÓSTICO
PACIFICA	Cielo parcialmente cubierto a lo largo de la jornada, en la mañana lluvias de variada intensidad cerca a las costas y el departamento del Chocó. En la tarde y la noche fortalecimiento de la nubosidad sobre toda la región acompañada de precipitaciones entre ligeras y moderadas, las más intensas en Chocó, Cauca y Valle. Para mañana condiciones similares pero con precipitaciones más fuertes sobre zonas de Chocó y Cauca.
INSULAR PACÍFICO	Cielo mayormente nublado durante la jornada lluvias entre moderadas y fuertes las más intensas sobre Gorgona. Para mañana condiciones similares.
OCÉANO PACÍFICO	Cielo mayormente nublado con precipitaciones entre moderadas y fuertes las más intensas en horas de la mañana especialmente sobre la zona costera. Para mañana condiciones similares.
ORINOQUIA	Cielo parcialmente nublado durante la mañana sobre toda la región con precipitaciones moderadas sobre el Casanare y occidente del Arauca. En la tarde y noche fortalecimiento de la nubosidad sobre toda la región con precipitaciones entre ligeras y moderadas las más intensas sobre Vichada y a lo largo del Piedemonte llanero. Para mañana condiciones similares pero con precipitaciones más intensas a lo largo de la región en horas de la mañana.
AMAZONIA	En la mañana cielo parcialmente nublado con precipitaciones ligeras en las primeras horas del día sobre Vaupés, Sur de Guaviare, Guainía y Amazonas. En la tarde fortalecimiento de la nubosidad y de las precipitaciones sobre Caquetá, Guainía, Vaupés y Amazonas. Para mañana condiciones similares pero con precipitaciones más intensas en el oriente de Caquetá, Guaviare y Vaupés.

ALERTAS VIGENTES

Para mayor información sobre el pronóstico del estado del tiempo, Informes Técnicos Diarios y Comunicados Especiales, e informes de otras áreas temáticas, tales como Hidrología, Deslizamientos de tierra e Incendios forestales, se sugiere consultar los link que se encuentran en la página principal del instituto www.ideam.gov.co

REGIÓN CARIBE

ALERTA ROJA: CUENCA BAJA DEL RÍO MAGDALENA

En general se mantienen altos los niveles en la depresión Momposina, brazos y ciénagas del río Magdalena. El comportamiento actual es a estabilizarse, sin embargo se espera un lento descenso en los siguientes días, por lo que se recomienda mantener las medidas que se han tomado hasta ahora.

- **Bolívar:** San Felipe y El Salto, ubicados en la margen derecha del brazo de Mompóx; Magangué, San Pablo, Calamar, Cantagallo y Hatillo de Loba (corregimientos de San Miguel y Juana Sánchez en la margen derecha de Brazo de Loba).
- **Cesar:** Gamarrá tanto en sectores rurales como urbanos del municipio, especialmente en el corregimiento de Capulco; adicionalmente a las poblaciones ribereñas de la Ciénaga de Zapatosa, tales como Chimichagua y Saloa.
- **Magdalena:** Belén en la Ciénaga de Zapatosa, Tenerife, Santa Ana, Pedraza y El Banco.

ALERTA NARANJA: CRECIENTES SÚBITAS SIERRA NEVADA DE SANTA MARTA

Se mantiene el registro de niveles altos en ríos y quebradas de la Sierra Nevada de Santa Marta, se sugiere a pobladores ribereños estar atentos a la evolución del fenómeno, especial atención en los sectores bajos del río Ranchería. De acuerdo a los pronósticos de lluvias no se descartan nuevos incrementos en el río Ranchería el cual ha registrado a la altura del municipio de Aremashim un incremento significativo del nivel con valores cercanos a la cota de afectación.

ALERTA NARANJA: DESLIZAMIENTOS DE TIERRA

Probabilidad moderada de ocurrencia de deslizamientos de tierra ocasionados por lluvias en los departamentos de:

- **Cesar:** Bosconia y El Copey.
- **Bolívar:** Morales, Santa Rosa del Sur y Simití.
- **Magdalena:** Estrabaciones de la Sierra Nevada de Santa Marta.

REGIÓN ANDINA

ALERTA ROJA: DESLIZAMIENTOS DE TIERRA

Probabilidad moderada a alta por ocurrencia de deslizamientos de tierra ocasionados por lluvias en los departamentos de:

- **Norte de Santander:** Cúcuta y su área metropolitana, Ábrego, Ocaña, La Esperanza, Gramalote, Santiago, Lourdes, Convención, Hacarí, San Calixto, Cáchira, Durania, Ragonvalla, Los Patios, Bochalema, Pamplona, Villa del Rosario, Arboledas, Cucutilla, Pamplonita, Salazar, Herrán, Chinácota, Bucarasica, El Zulia, Sardinata, Villacaro, Mutiscua, Labateca y Cácuta.
- **Santander:** Bucaramanga y su área metropolitana, Chimá, El Guacamayo, Girón, Contratación, Bolívar, El Palmar, Gámbita, Landázuri, Albania, Florián, Jesús María, Puente Nacional, Simácota, Santa Helena del Opón, Rionegro, Lebrija, Charalá, Chipatá, Ocamonte, Coromoro, Confines, Surata, Güepsa, Guapotá, Palmas del Socorro, San Vicente de Chucurí, Valle de San José, Suaita, Oiba, Onzaga y El Playón.
- **Antioquia:** Medellín y su área metropolitana, Cañasgordas, Dabeiba, Uramita, Frontino, Giraldo, Buriticá, Abriaquí, Valdivia, Briceño, Ituango, Toledo, Tarazá, Peque, Santo Domingo, Concepción, Alejandría, Cisneros, San Roque, Caramanta, San Francisco, San Luis, Sonsón.
- **Caldas:** Villa María, Manizales, Marulanda, Manzanares, Marquetalia, Victoria, Samaná, Neira, Pácora, Aguadas.

Especial atención ameritan las vías Medellín-Valdivia, Bogotá-Bucaramanga y la vía alterna El Siga-El Secreto.

ALERTA ROJA: NIVELES ALTOS EN EL RÍO BOGOTÁ

Continúa el lento descenso en los niveles del río Bogotá, en la estación de Santa Rosita (Sueca_Cundinamarca), sin embargo persisten las afectaciones por desbordamientos en amplios sectores a lo largo de la cuenca del río Bogotá. Se reportan en **ALERTA ROJA** las estaciones El Espino, Puente La Virgen y Gibraltar. Se recomienda a autoridades locales y pobladores de las zonas ribereñas bajas del río Bogotá tomar las medidas preventivas necesarias, especialmente en:

- Cuenca alta (desde su nacimiento en Villapinzón hasta el Puente de la Virgen, en Cota, lo mismo que en zonas bajas de los municipios de Chía, Cajicá y Cota).
- Cuenca media (desde el Puente de la Virgen en Cota hasta antes del embalse del Muña en Alicachín). En este tramo los niveles mantienen cotas críticas. Zonas bajas de Funza, Mosquera, el Distrito Capital y parte del municipio de Soacha, ante incrementos de los ríos Salitre o Juan Amarillo, San Francisco, Fucha, Tunjuelo y Balsillas, afluentes al río Bogotá. En el momento los niveles se encuentran en el rango de muy altos.

ALERTA ROJA: CUENCA MEDIA DEL RÍO MAGDALENA

Debido a las condiciones meteorológicas que se esperan para los próximos días se mantiene la alerta por crecientes súbitas en los ríos de alta pendiente de Boyacá, Santander, Norte de Santander se recomienda a los comités locales estar muy atentos. El Río Medellín reporta condiciones críticas en los Niveles.

ALERTA NARANJA: DESLIZAMIENTOS DE TIERRA

Probabilidad moderada a alta de ocurrencia de deslizamientos de tierra ocasionados por lluvias en los departamentos de:

- **Boyacá:** Almeida, Aquitania, Cerinza, Chinavita, Chita, Chitaraque, Duitama, Garagoa, La Capilla, La Victoria, Muzo, Nuevo Colón, Pachavita, Pesca, Ramiriquí, Rondón, Santa Rosa de Viterbo, Socotá, Sogamoso, Somondoco, Sutatenza, Tenza, Tibaná, Tota, Umbita, Viracachá y Zetaquirá.
- **Cundinamarca:** Pasca, Fusagasugá, Tibacuy, Arbeláez, Silvania, Guaduas, Granada, El Colegio, Anolaima, Zipacón, Soacha y en los cerros circundantes de Bogotá.
- **Risaralda:** Pereira, Dosquebradas, Santa Rosa de Cabal, Mistrató, Pueblo Rico, Apía.
- **Quindío:** Pijao, La Tebaida, Calarcá, Salento y Armenia.
- **Tolima:** Fresno, Chaparral, Falán, Herveo, Santa Isabel, Anzoátegui, Casabianca, Villahermosa, Murillo y Chaparral.
- **Huila:** Hobo, Gigante, Pitalito, Algeciras, Palermo, La Plata, La Argentina, Suaza, Agrado, Oporapa, Saladoblanco, San Agustín, Isnos, Acevedo, Palestina, Garzón y Santa María.

ALERTA AMARILLA: CUENCA BAJA DEL RÍO CAUCA

Continúa la tendencia de descenso, se mantienen altos los niveles del río Cauca, en el trayecto entre Cauca y la desembocadura al río Magdalena. Adicionalmente pueden ser importantes los aportes por los ríos Taraza y Nechí (Antioquia). Así mismo, en la Mojana sufre se mantienen niveles altos con valores alrededor de la cota crítica, por lo que se reitera este nivel de alarma.

ALERTA AMARILLA: CUENCA MEDIA DEL RÍO MAGDALENA

En general la tendencia es a la disminución de los niveles en el trayecto entre Puerto Salgar (Cundinamarca) - La Dorada (Caldas) y Barrancabermeja (Santander), debido a los aportes de ríos importantes como el Saldaña, Sumapaz, Bogotá, Negro y Carare. Se espera en general que la tendencia se mantenga, con las normales fluctuaciones del río.

REGION ORINOQUIA

ALERTA ROJA: DESLIZAMIENTOS DE TIERRA

Probabilidad alta a muy alta de ocurrencia de deslizamientos de tierra ocasionados por lluvias en los departamentos de:

- **Arauca:** Saravena, Fortul y Tame.
- **Casanare:** Aguazul, Tauramena, Monterrey, Sabanalarga, Yopal, Nunchia, Pore, Támara, Paz de Ariporo y Hato Corozal.
- **Boyacá:** Cubara, Campohermoso, Pisba, Macanal, Páez, Miraflores, San Luis de Gaceno, Pajarito, Paya, Labranzagrande, Chivor, San Eduardo, Berbeo y Santa María.
- **Meta:** San Luis de Cubarral, Villavicencio Guamal, Restrepo, Granada, Mesetas, San Juan de Arama, Restrepo, Lejanías, Acacias, El Castillo, San Martín, El Dorado, Vistahermosa, La Macarena y El Calvario.
- **Norte de Santander:** Toledo.
- **Cundinamarca:** Medina, Ubalá, Fosca, Cabrera, Une, Guayabetal, Gama, Gachalá, Junín, Quetame y Paratebueno.

Especial atención ameritan las vías Bogotá-Villavicencio, Villavicencio-Yopal, Yopal-Hato Corozal y Yopal-Pajarito.

ALERTA NARANJA: RÍO ARAUCA

Se mantiene los niveles altos con moderadas fluctuaciones para el río Arauca, a la altura de la población de Arauquita, no se descartan nuevos ascensos durante los próximos días en Arauquita y con el paso de la onda de crecida se esperan incrementos importantes en la ciudad de Arauca. Se recomienda especial atención a los puntos más bajos de las riberas del río, particularmente en sectores Arauquita-Carretero, Santacruz-Bocas de Las Gaviotas y Los Mangos-Arauca.

ALERTA NARANJA: NIVELES ALTOS EN EL RIO META Y CRECIENTES SÚBITAS EN SUS AFLUENTES

Se mantiene muy altos los niveles del río Meta y crecientes súbitas en varios de sus afluentes, especialmente en la parte alta (estribaciones del piedemonte llanero). Se mantiene esta alerta y se sugiere a los pobladores de Puerto López permanecer atentos ante la ocurrencia de crecidas lentas. Igualmente es importante que los pobladores de zonas ribereñas bajas del río Ariari y en la cuenca alta del río Aguasclaras (afluente del río Ariari, aguas arriba de Cubarral) hasta las zonas bajas de las riberas de los ríos Guejar, Guape y Grande, estar pendientes, debido a que la tendencia es de incremento en sus niveles. De igual forma, esta precaución es para sectores bajos del río Guatiquía (especial atención para sectores urbanos de Villavicencio). También se presentaron incrementos importantes de los niveles del río Humea y del río Upiá (entre Barranco de Upiá y Villanueva, zona agrícola conocida como Guayabetal, y hasta la desembocadura en el río Meta, también se presentan inundaciones, las cuales se extienden hasta Cabuyaro (aguas abajo por el río Meta).

REGIÓN AMAZÓNICA

ALERTA NARANJA: NIVELES ALTOS EN EL RIO GUAVIARE

Se mantienen los niveles altos y en aumento en el río Guaviare y se recomienda especial atención a los pobladores de barrios bajos de San José del Guaviare, no se descarta la ocurrencia de nuevas crecientes. Los niveles del Río Guayabero se mantienen también en condiciones críticas.

ALERTA NARANJA: DESLIZAMIENTOS DE TIERRA

Probabilidad moderada a alta de ocurrencia de deslizamientos de tierra ocasionados por lluvias en los departamentos de:

- **Caquetá:** San José de Fragua, San Vicente del Caguán, Albania, El Doncello, La Montañita, El Paujil, Florencia y Belén de los Andaquíes.
- **Putumayo:** Mocoa, San Francisco, Orto, Santiago y Villa Garzón.

Especial atención ameritan las vías Pasto-Mocoa y Florencia-Neiva.

REGIÓN PACÍFICA

ALERTA NARANJA: DESLIZAMIENTOS DE TIERRA

Probabilidad moderada a alta de ocurrencia de deslizamientos de tierra en los municipios de:

- **Chocó:** Quibdó, Paimadó, Istmina, Nuquí, El Carmen, San José del Palmar y Condoto.
- **Nariño:** Barbacoas y Ricaurte.

Especial atención amerita la vía Cali-Buenaventura.

ALERTA AMARILLA: NIVELES ALTOS EN LA CUENCA BAJA DEL EL RIO ATRATO

En la parte alta de la cuenca del río Atrato a la altura de la estación Boraudo, municipio de Lloró (Chocó), los niveles reportan un descenso importante desde el día de ayer. Similar comportamiento se mantiene aguas abajo a la altura de Quibdó; sin embargo se mantiene este nivel de alerta para las poblaciones aguas abajo de Quibdó debido a la probabilidad de lluvias en el sector.

MAR CARIBE

CONDICIONES NORMALES

OCÉANO PACÍFICO

ALERTA AMARILLA: OLEAJE Y VIENTO

Se mantiene la amenaza para la travesía mar adentro en pequeñas embarcaciones, por cuenta del oleaje que variará entre 2.0 – 3.0 metros y el viento que se aproximará a 20 – 25 nudos (37 – 46 km/h), se sugiere a usuarios consultar con las Capitanías de puerto.

ALERTA AMARILLA: TIEMPO LLUVIOSO

En amplios sectores del Pacífico colombiano son pronosticadas condiciones lluviosas durante la jornada con posibilidad de actividad eléctrica y rachas de viento, se recomienda a usuarios de embarcaciones menores consultar con las Capitanías de puerto en zonas de tempestad.

ALERTA ROJA. PARA TOMAR ACCIÓN Advierte a los sistemas de prevención y atención de desastres sobre la amenaza que puede ocasionar un fenómeno con efectos adversos sobre la población, el cual requiere la atención inmediata por parte de la población y de los cuerpos de atención y socorro. Se emite una alerta sólo cuando la identificación de un evento extraordinario indique la probabilidad de amenaza inminente y cuando la gravedad del fenómeno implique la movilización de personas y equipos, interrumpiendo el normal desarrollo de sus actividades cotidianas.

ALERTA NARANJA. PARA PREPARARSE Indica la presencia de un fenómeno. No implica amenaza inmediata y como tanto es catalogado como un mensaje para informarse y prepararse. El aviso implica vigilancia continua ya que las condiciones son propicias para el desarrollo de un fenómeno, sin que se requiera permanecer alerta.

ALERTA AMARILLA. PARA INFORMARSE Es un mensaje oficial por el cual se difunde información. Por lo regular se refiere a eventos observados, reportados o registrados y puede contener algunos elementos de pronóstico a manera de orientación. Por sus características pretéritas y futuras difiere del aviso y de la alerta, y por lo general no está encaminado a alertar sino a informar.

CONDICIONES NORMALES La información que se suministra se encuentra dentro de los rangos normales.

°C: grados Celsius

m: metros

mm: milímetros

KPH: kilómetros por hora

GOES: Geostationary Operational Environmental Satellites (Satélite Geoestacionario Operacional Ambiental).

GOES-13 es el designado GOES-Este, localizado en 75° W sobre el ecuador geográfico.

PNN: Parque Nacional Natural

SFF: Santuario de Fauna y Flora

XM: XM Compañía de Expertos en Mercados S.A ESP; es una filial del grupo empresarial ISA.

Ricardo LOZANO PICÓN, Director General
María Teresa MARTÍNEZ GÓMEZ, Jefe Oficina de Pronósticos y Alertas
Daniel USECHE SAMUDIO, Coordinador de Alertas Ambientales

Profesionales en turno:
Jhon VALENCIA, Juan ARAGÓN, Eliecer Díaz, Costanza ROSERO, Eliana RINCÓN, Jairo SALAZAR,
María Inés CUBILLOS, Juan ALAMEDA y Hernando CARDOSO.

Internet: <http://www.ideam.gov.co>
Correo electrónico alertasideam@gmail.com alertasideam@ideam.gov.co
Carrera 10 N° 20 - 30 ** Piso 9, Bogotá, D.C.
Teléfono: 3421586